



# Latvijas lauksaimniecība un lauki 2000: attīstība un tendences

---

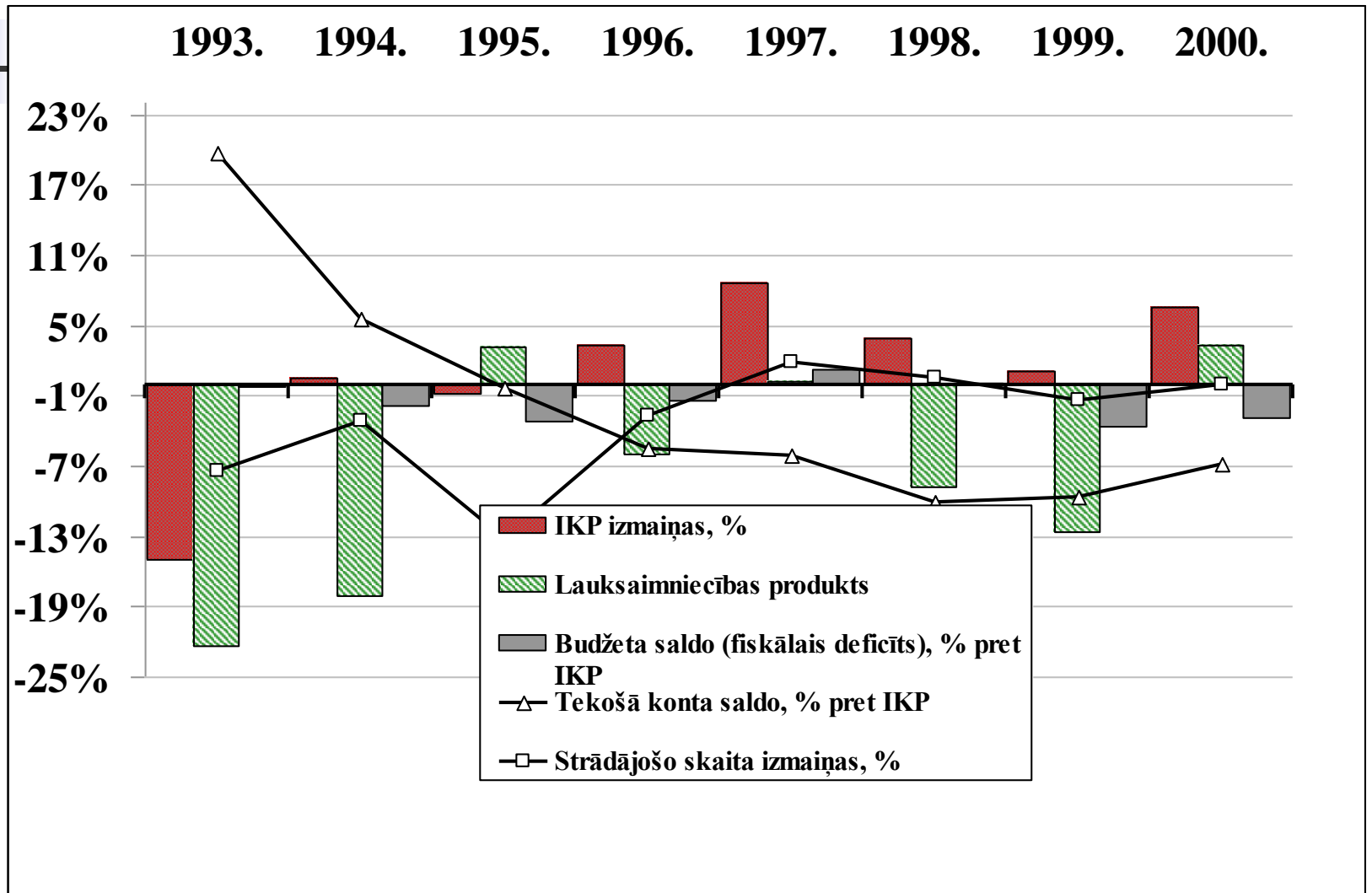
Lauksaimniecības vieta Latvijas  
tautsaimniecības attīstībā 2000.gadā

Andris Lismanis

2001/05/18



# Negaidīti liels IKP pieaugums





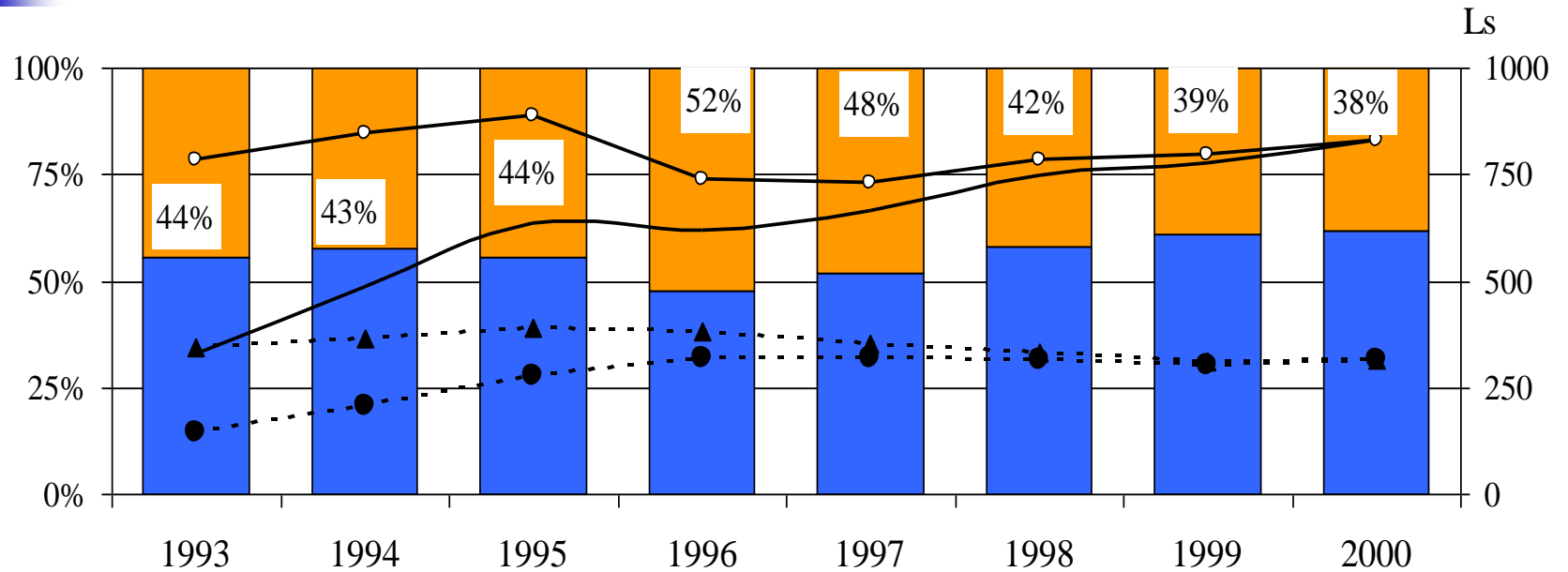
## Citu valstu preces joprojām patīk labāk

---

- 2000.gadā gan Latvijas eksporta, gan importa apjoms ir pieaudzis par 12.2%, preču ārējās tirdzniecības negatīvais saldo ir pieaudzis līdz -Ls 802.6 milj.;
- lauksaimniecības un pārtikas preču eksports 2000. gadā nedaudz palielinājās, sasniedzot Ls 65.8 milj., bet imports pieauga daudz straujāk un sasniedza Ls 245.5 milj., šo preču tirdzniecības deficīts 2000.gadā bija palielinājies līdz Ls 179.7 milj., kas ir 22.4% no visa Latvijas ārējās tirdzniecības deficīta;
- Igaunijā un Lietuvā lauksaimniecības un pārtikas preču eksports 2000.gadā bija pieaudzis straujāk nekā imports, kā rezultātā, pretēji Latvijas tendencei, šo preču ārējās tirdzniecības deficīts šajās valstīs ir samazinājies.

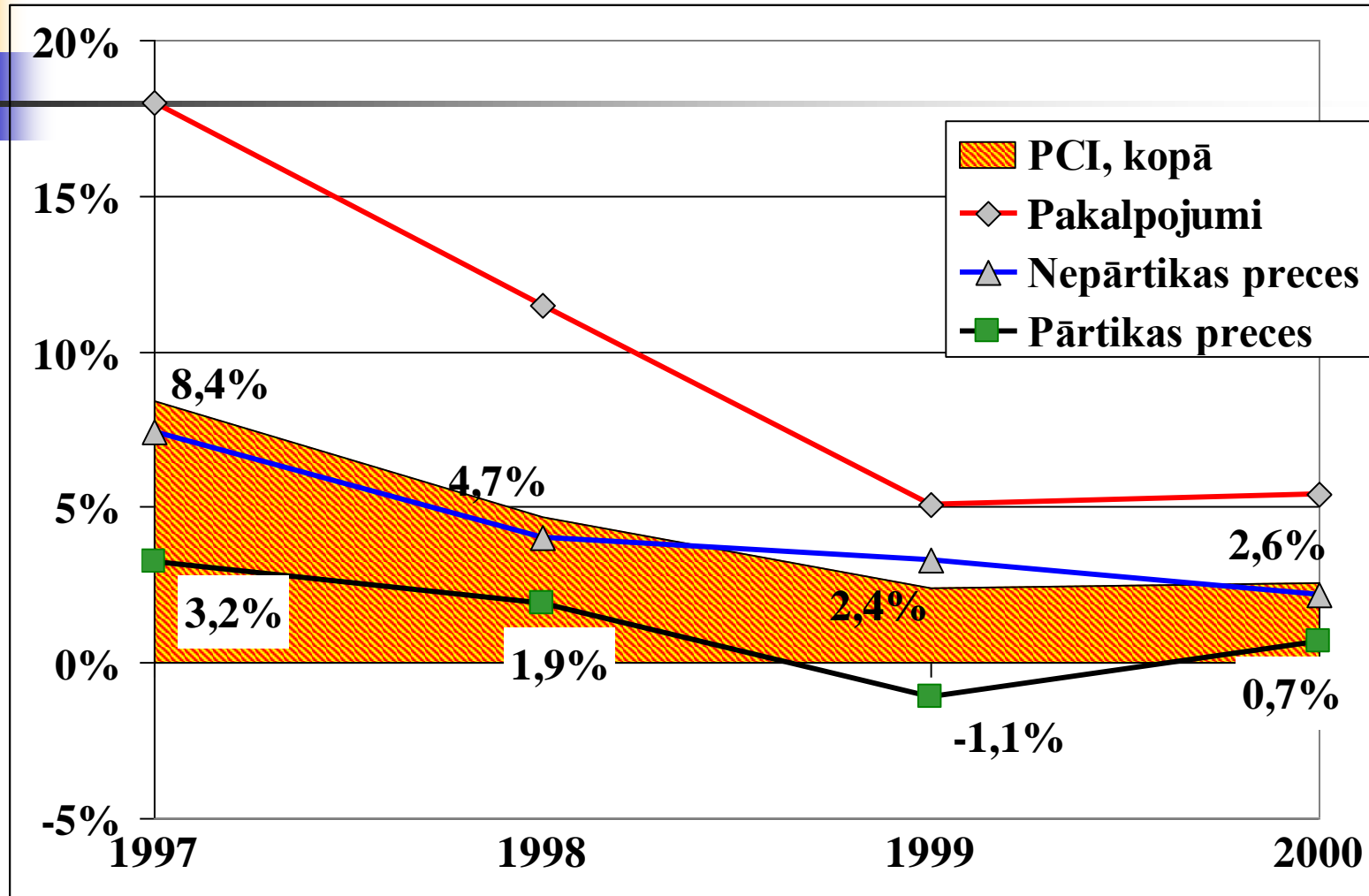


## Labklājība un pārtika



- Iztērēts pārtikai (%)
- Iztērēts pārējām precēm (%)
- Izdevumi pārtikai uz 1 mājsaimn. locekli gadā, faktiskajās cenās
- ▲- Izdevumi pārtikai uz 1 mājsaimn. locekli gadā, 2000. gada cenās
- Mājsaimniecības ienākumi uz 1 mājsaimn. locekli gadā 2000.gada cenās (Ls)
- Mājsaimniecības ienākumi uz 1 mājsaimn. locekli gadā faktiskajās cenās (Ls)

## Pārtikas cenas aug lēnāk





## Aizvien mazāk ir nodarbināti lauksaimniecībā

---

- kopējais nodarbināto skaits ir 1038 tūkst.; paliekot nemainīgs jau divus gadus
- bezdarba līmenis valstī laika posmā no 2000.gada janvāra līdz decembrim ir samazinājies no 9.1% līdz 7.8% (Igaunijā un Lietuvā tas pārsniedz 12.5%);
- lauksaimniecībā nodarbināto skaits un īpatsvars 2000. gadā turpināja samazināties, sasniedzot attiecīgi 136 tūkst. cilvēku un 13.8% (Igaunijā 6.6%, bet Lietuvā- 19%).





## Kopsavilkums

---

- Kaut arī 2000.gadā lauksaimniecības kopprodukts ir pieaudzis, tomēr nozares loma tautsaimniecībā un kopējā nodarbinātībā turpina samazināties, lai gan laukos tai joprojām ir liela nozīme.
- Latvijas lauksaimniecības un pārtikas produkcijas konkurētspēja ir salīdzinoši zema, jo Latvija ir šo preču neto-importētāja (arī tirdzniecībā ar Lietuvu un Igauniju).
- Salīdzinot Latvijas makroekonomiskos rādītājus ar Lietuvu un Igauniju, var secināt, ka 2000. gadā vairumā gadījumos tie ir labāki Latvijai, bet, runājot par lauksaimniecības sektora attīstību Baltijas valstīs 2000.gadā, līderi noteikt nav iespējams.

