

Piensaimniecība Latvijā: izaicinājumi un risinājumu elementi

Andris Miglavs, andris@lvaei.lv
ar Agneses Krieviņas atbalstu
Latvijas Valsts Agrārās Ekonomikas Institūts

Ozolnieki. 2015-11-13



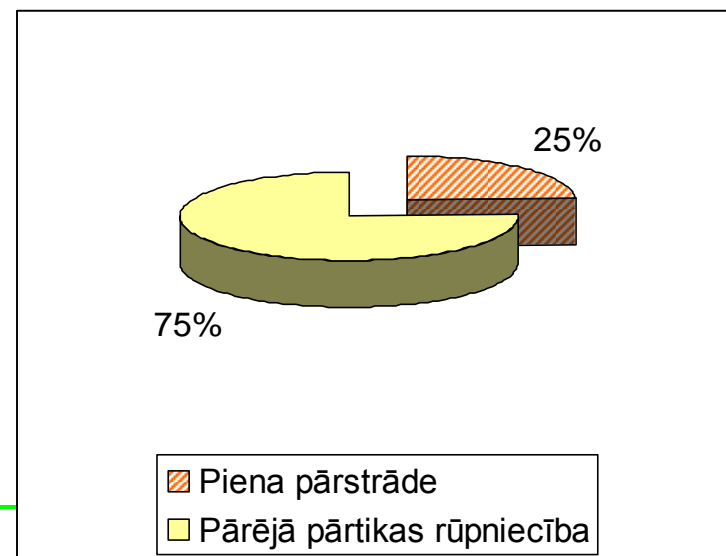
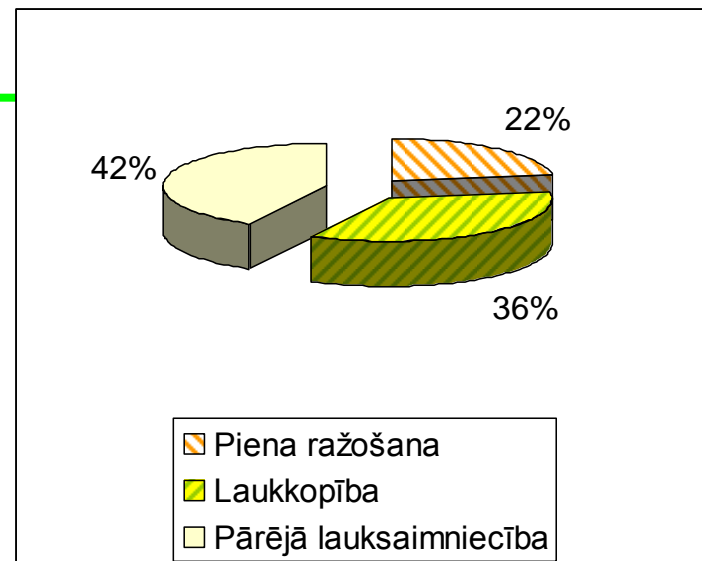
Šodien

- Problēmas definējums šodien – **piensaimniecības biznesam ir nepietiekams ienākums**
- Cēlonis **šodien- tirgus lejupslīde**
 - bet arī - **vispārēji zemākas par ES vidējām cenas**
- Tāpēc šodien vairāk –
 - Par iespējām palielināt ienākumu no piena ražošanas nākotnē
 - Tas ir primārais faktors nozares izaugsmei nākotnē
- Bet visupirms
 - Ieskats vēsturē
 - Piena sektors lauksaimniecībā



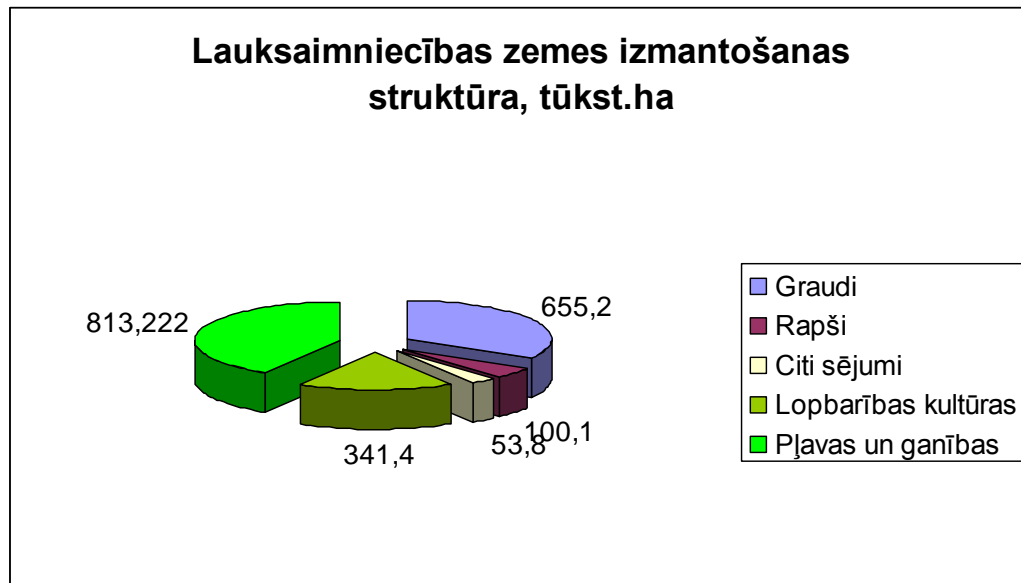
Piena nozare Latvijā

- Lauksaimniecībā
 - Lielākā lopkopības nozare
 - Otrā lielākā lauksaimniecībā
- Pārtikas industrijā
 - Nozare ar lielāko izlaidi
 - Otrā lielākā eksporta nozare



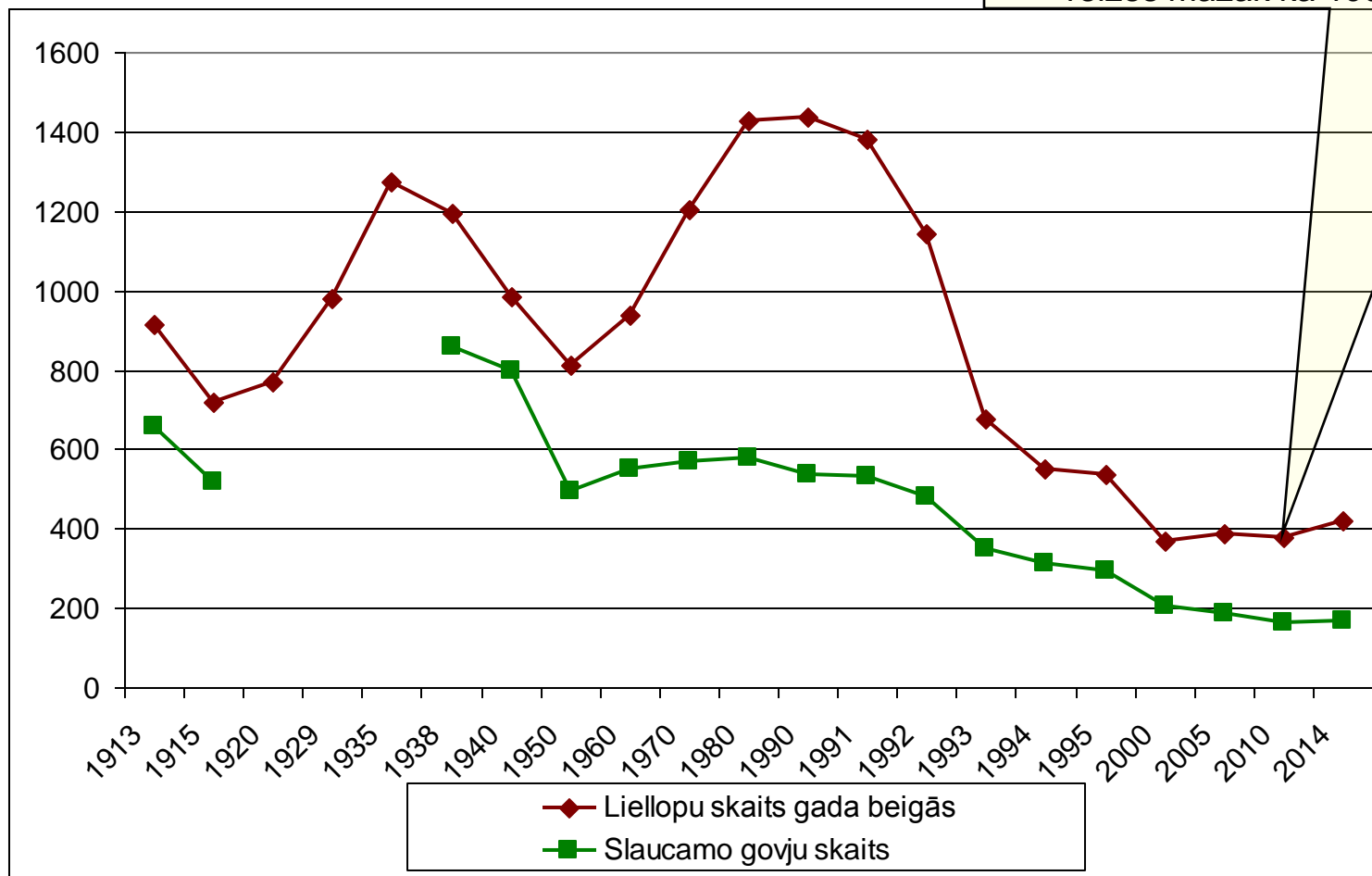
Latvijā – bagātīgi zemes resursi zālēdāju audzēšanai

- 60 % lauksaimniecības zemes ir ar zālēdāju lopbarības kultūrām
- Resurss vismaz 550 tūkst. Liellopu vienībām- pie ekstensīva barošanas tipa
- 2014.gada beigās – kopā 422 tūkst. liellopi,
 - t.sk. slauc. govīs – 166. tūkst.



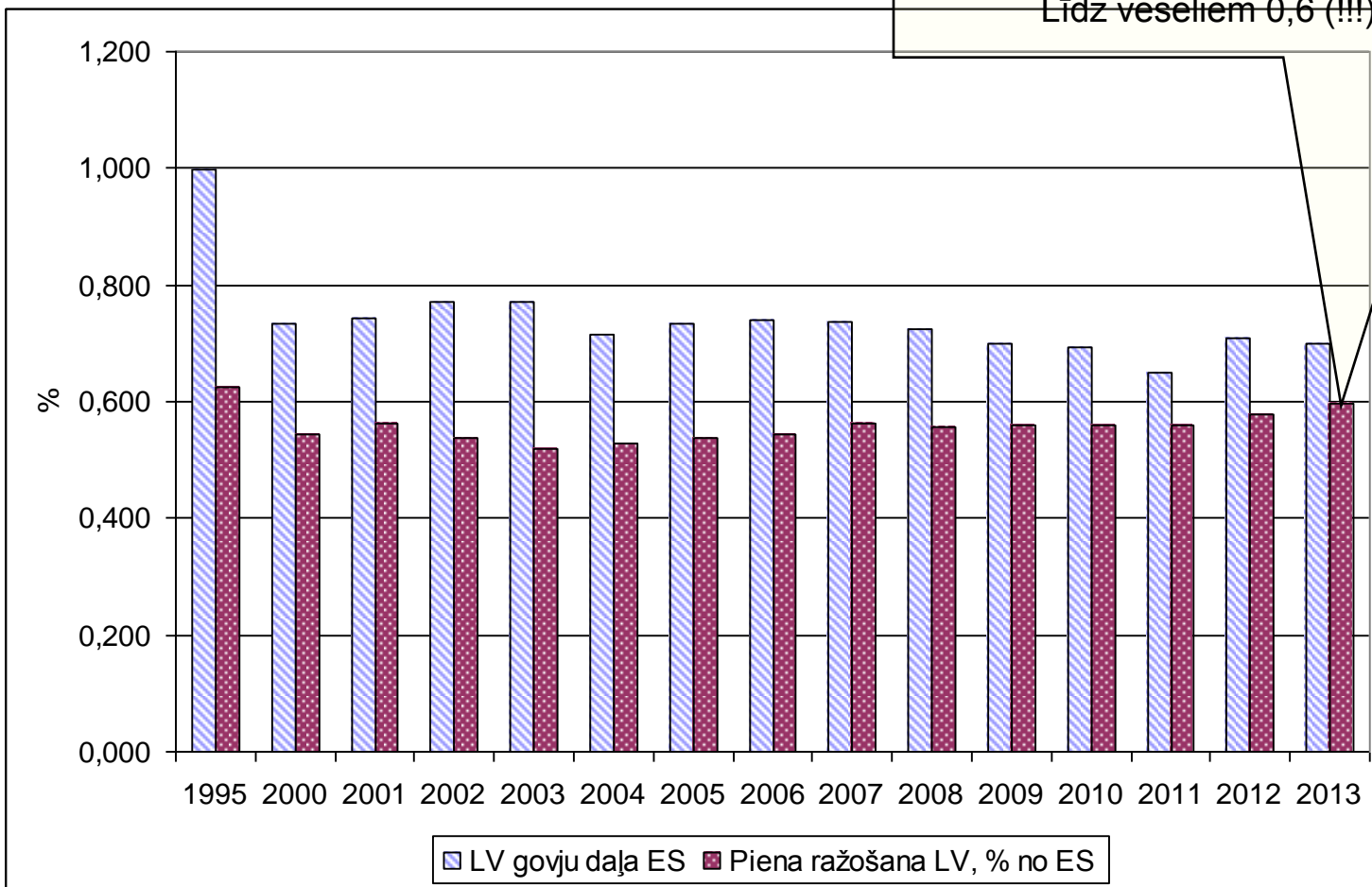
Liellopu skaita pārmaiņas Latvijā gadsimta laikā

Pašlaik joprojām 3 reizes mazāk
piena govju kā pirms gadsimta un 4
reizes mazāk kā 1938.gadā un 3
reizes mazāk kā 1990. gadā



Latvijas daļa ES piena ražošanā 1995.- 2013. gados

Produktivitātes pieaugums ļāvis pat palielināt Latvijas tirgus daļu ES kopējā piena ražošanas apjomā.
Līdz veseliem 0,6 (!!!) %



Problēmas “piensaimniecības biznesam ir nepietiekams ienākums” ģenēze

- **Ārējais (ārpus LV tiešas ietekmes esošs) faktors**
 - - piena produktu tirgus vispārēja lejupslīde

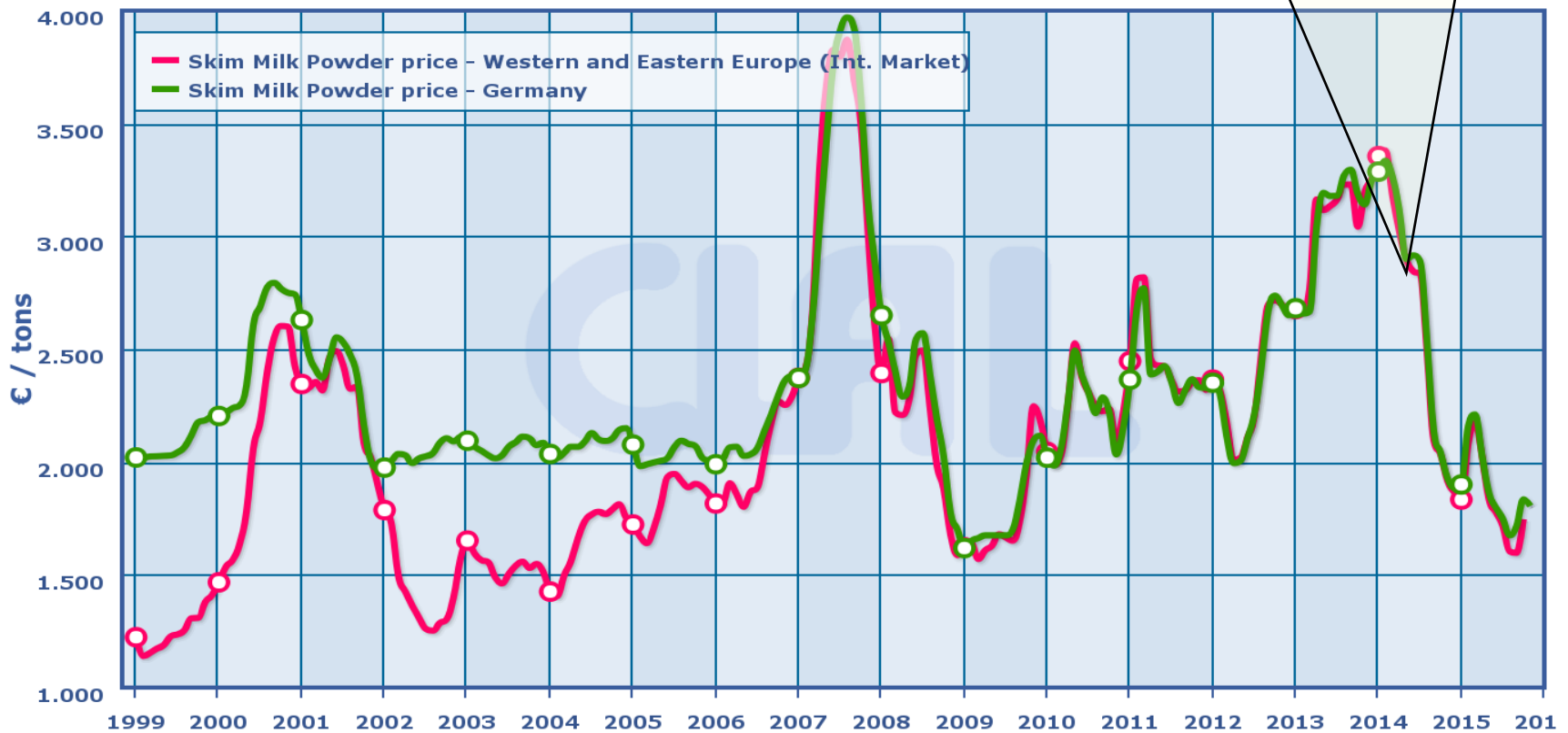
Sausā vājpiena cenu pārmaiņas pasaulē...

Cenas kopš 2013. gada beigām pastāvīgi samazinās. Bet...

- patiesībā SVP ES cenas paslīdējušas tik mazliet (~25%) zem ~ vidējās SVP pasaules cenas...

Historical comparative overview between SMP prices in Western and Eastern Europe and in Oceania

Processed by CLAL

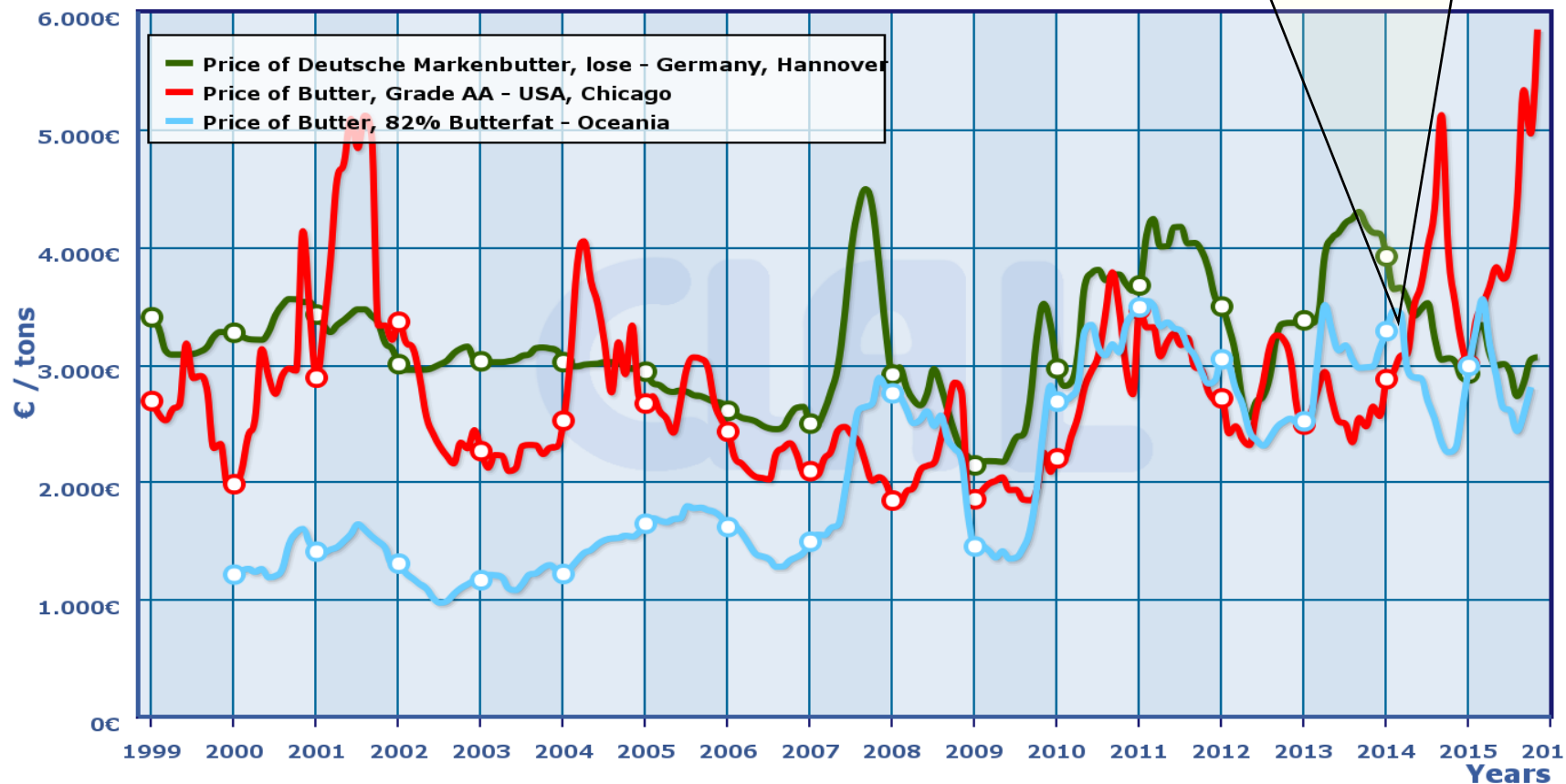


Sviesta cenu pārmaiņas pasaulē...

Arī sviesta cenas ES noslīdējušas. Bet...
- patiesībā ES cenas ir tikai pielīdzinājušās Okeānijas līmenim
un ASV cenas pat augušas rekordaugstumā

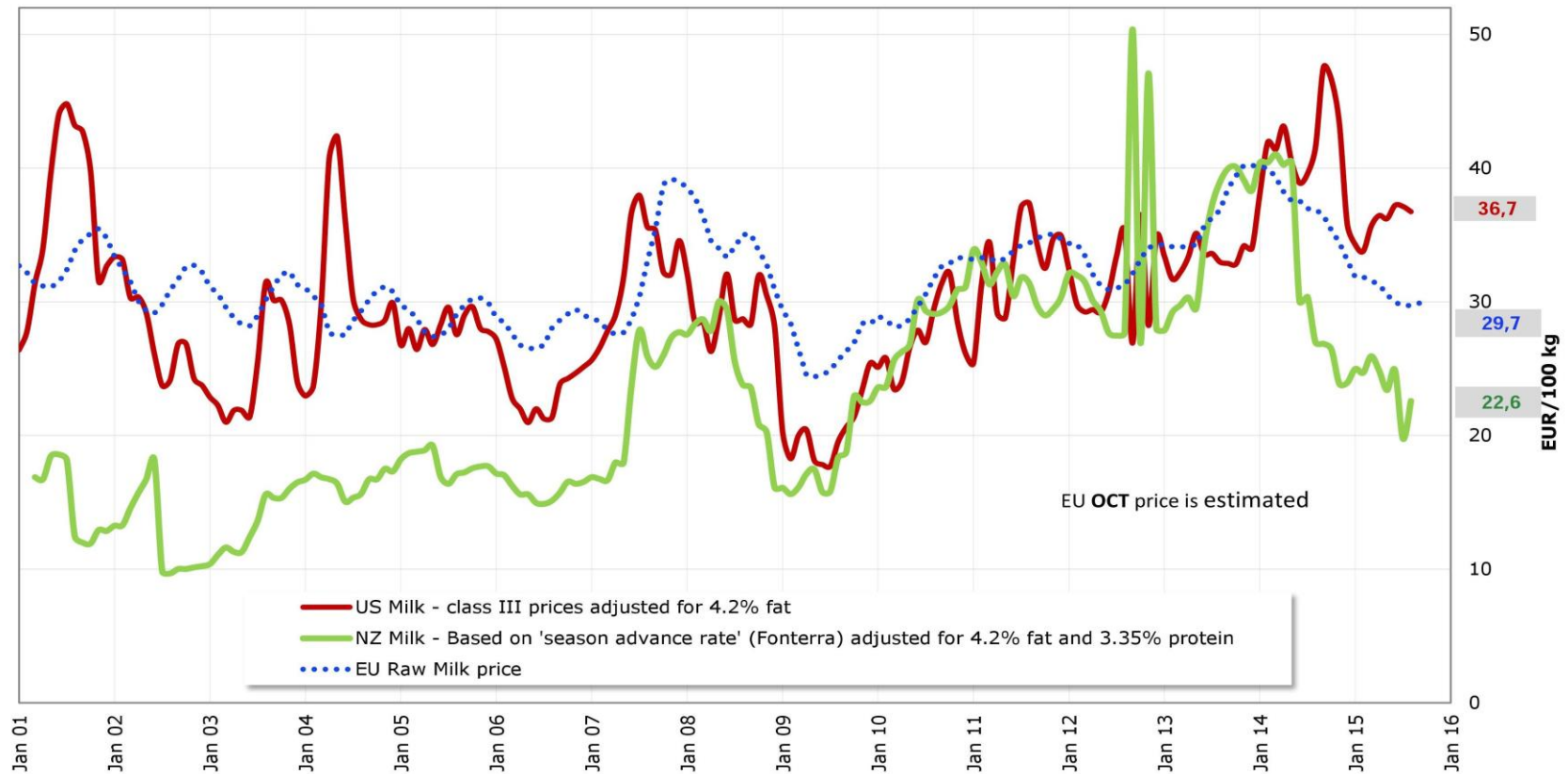
Historical comparative overview between Butter prices in USA and in Germany

Processed by CLAL



Piena iepirkuma cenu pārmaiņas pasaules vadošajos piena eksporta reģionos

U.S. and New Zealand Milk Prices Evolution



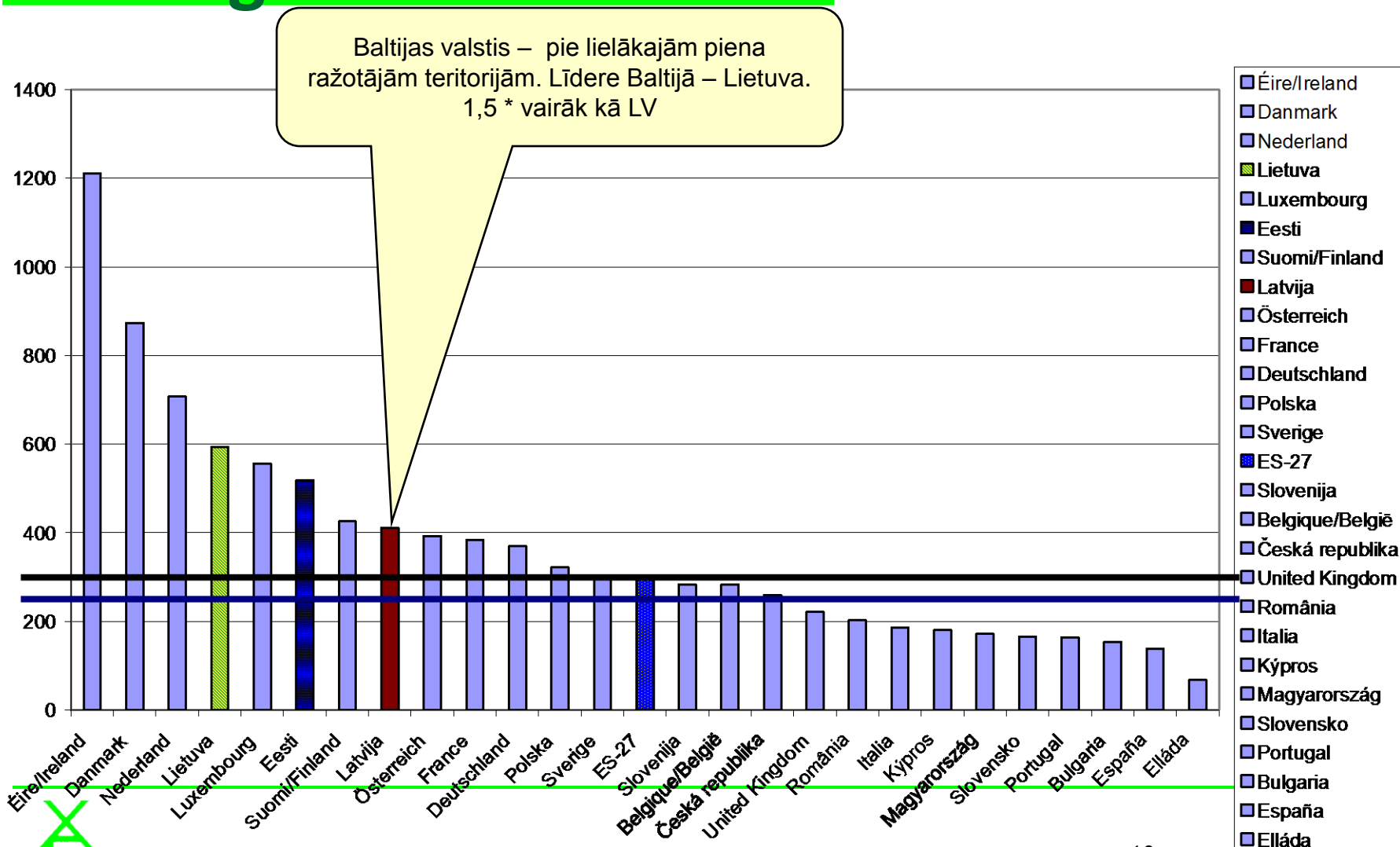
Source : USDA, LTO



Problēmas “piensaimniecības biznesam ir nepietiekams ienākums” ģenēze

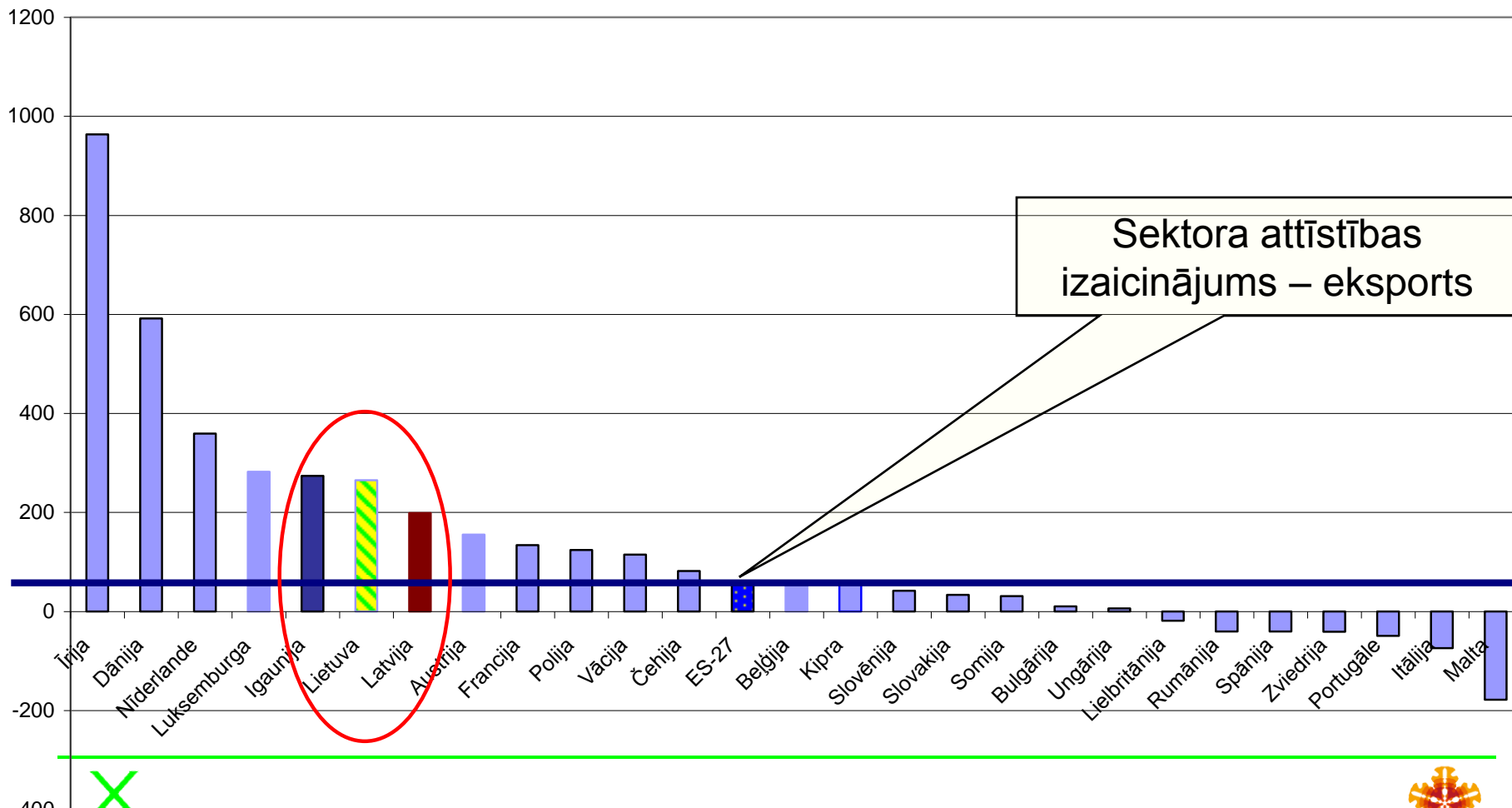
- **Ārējais (ārpus LV tiešas ietekmes esošs) faktors**
 - - piena produktu tirgus vispārēja lejupslīde
- **Bet ir arī LV iekšējie faktori:**
 -

Piena ražošanas ES-27 valstīs, kg/cilv., 2012. gadā

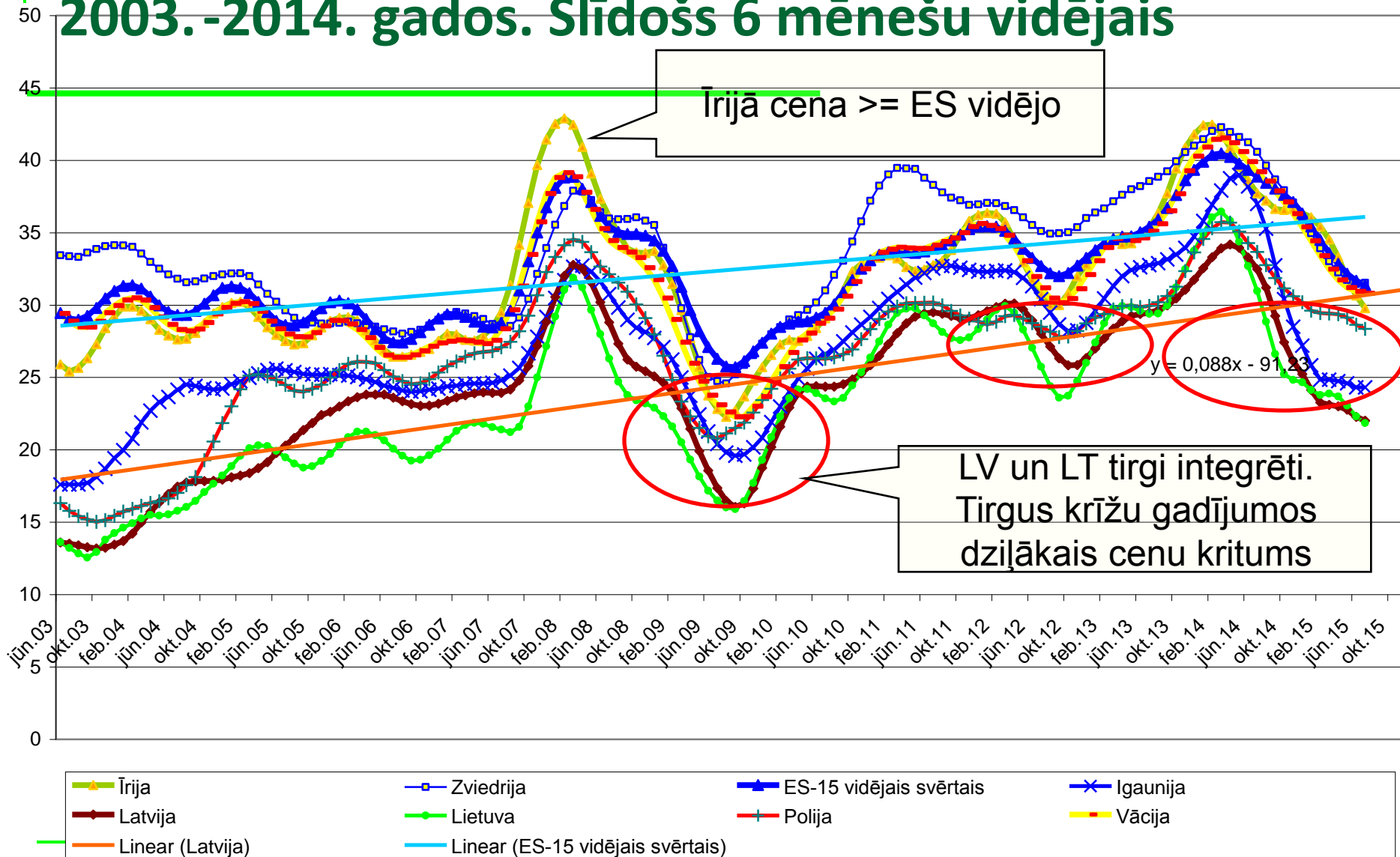


Latvija – piena neto eksportētāja valsts

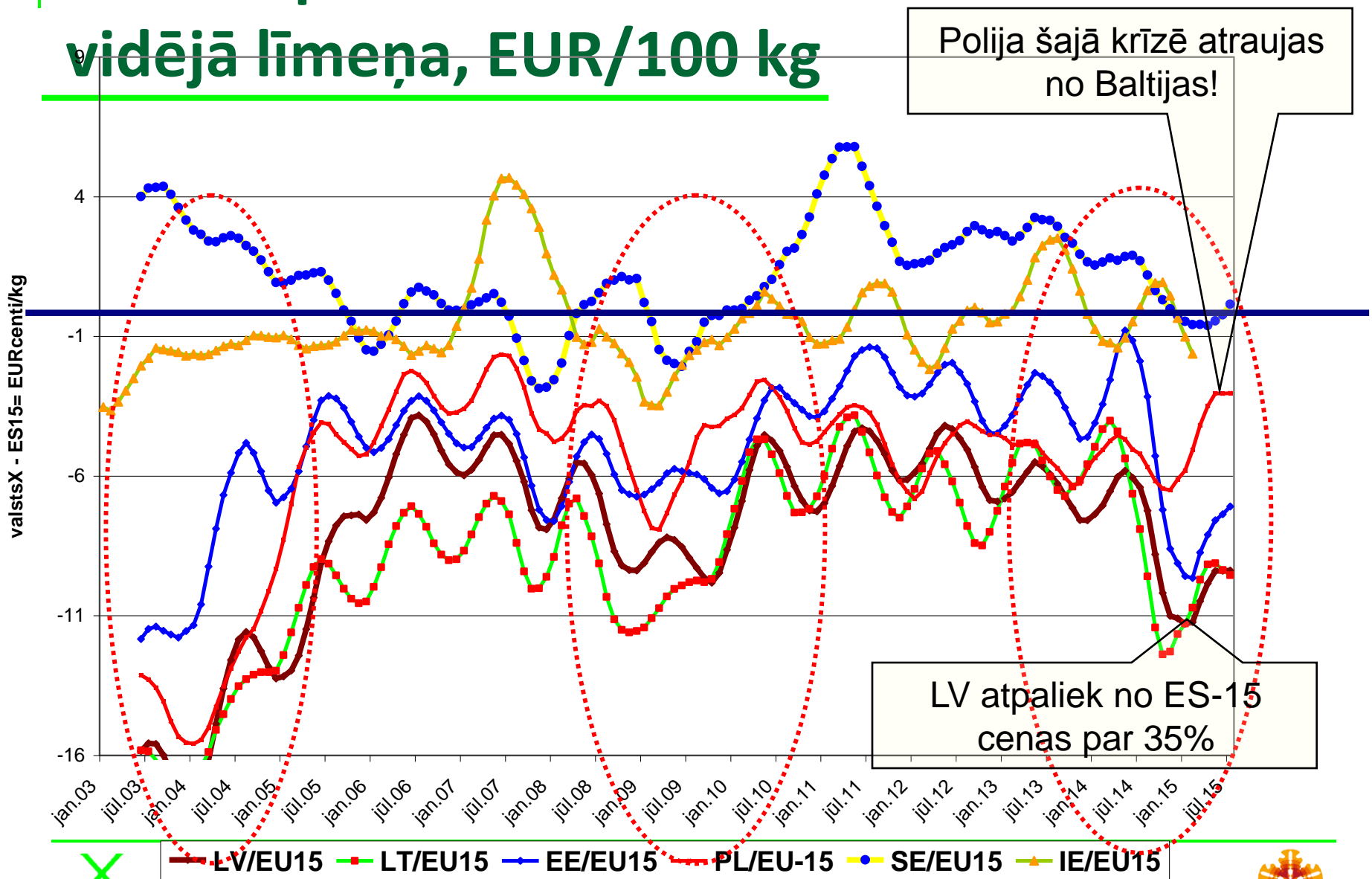
Piena profiцīts, kg/iedz./gadā



Vidējās piena iepirkuma cenas pārmaiņas 2003.-2014. gados. Slidošs 6 mēnešu vidējais

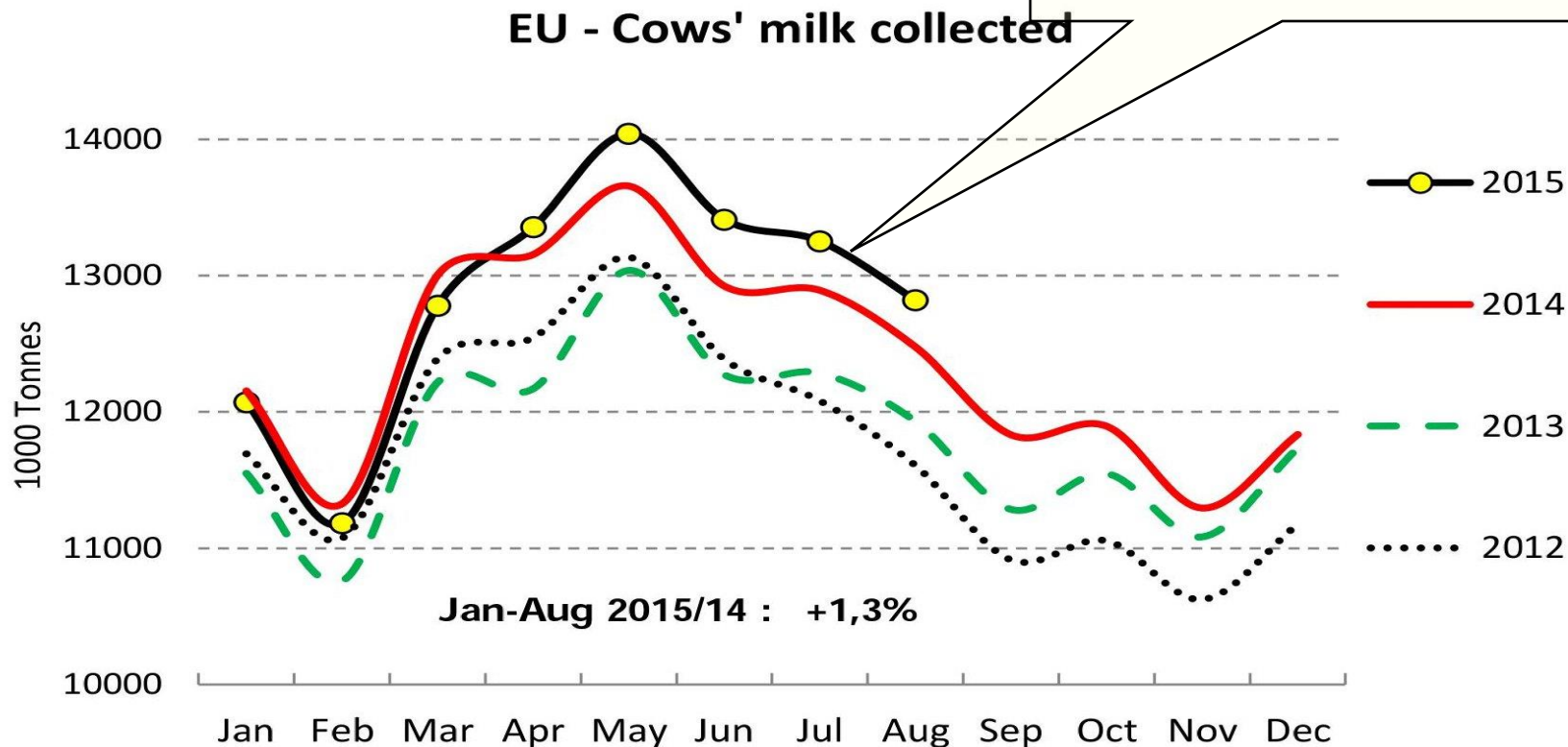


Piena iepirkuma cenas novirze no ES15 vidējā līmeņa, EUR/100 kg



Piena ražošanas pārmaiņas ES teritorijā

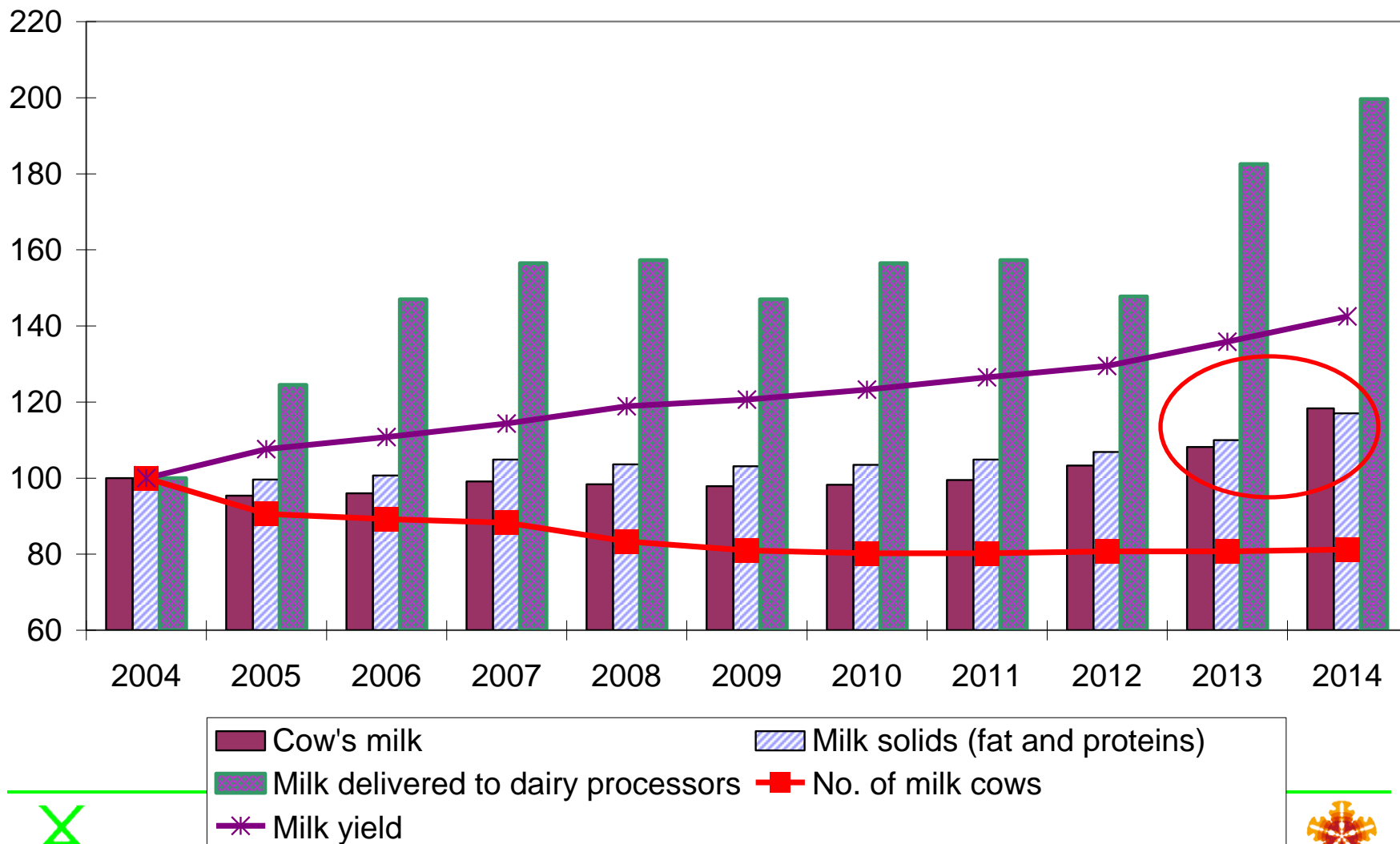
Pie ilgstošas ES vidējās cenas 30 EUR/t piena ražošana turpina pieaugt. Signāls LV – šī ir ES kolēģus apmierinoša cena



Source : Estat - Newcronos

Last update : Jan-Aug

Piena ražošanas attīstība Latvijā 2004.-2014.gadā, 2004=100



Piena nozares eksporta struktūra

65 % no eksporta – rūpniecības izejviela

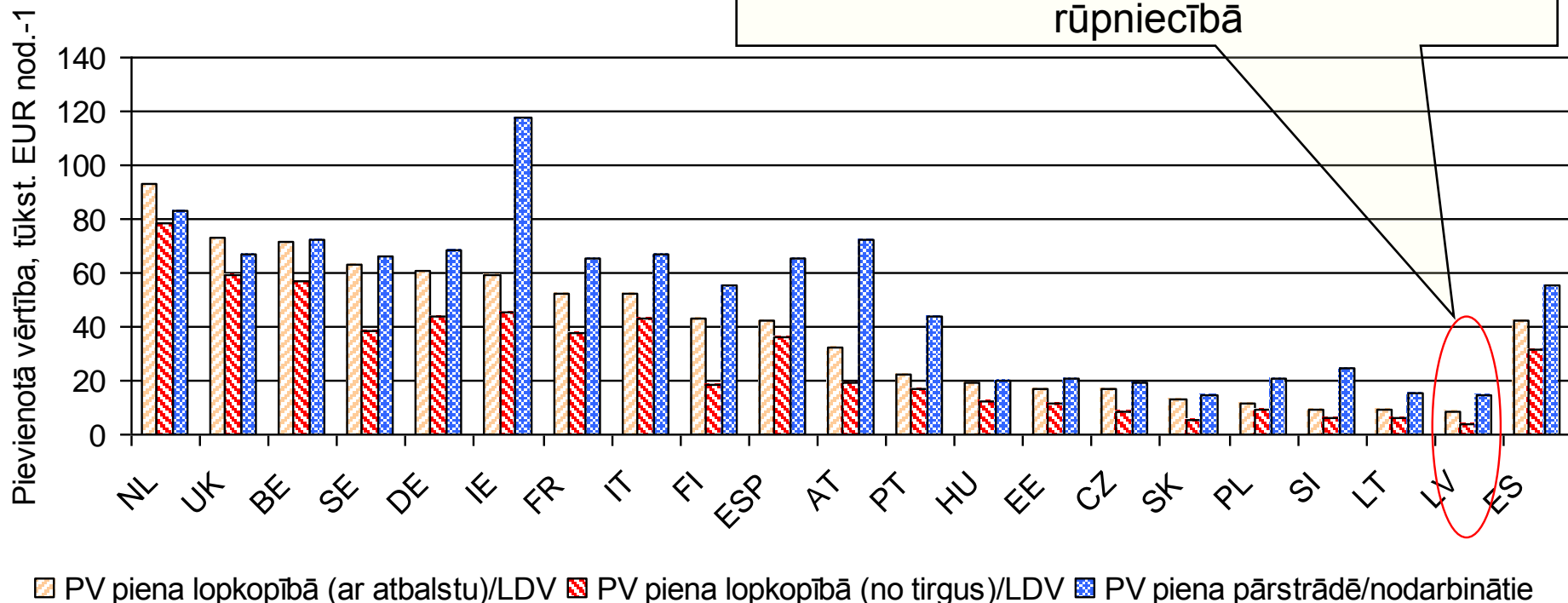
	Eksports (milj. EUR)	Imports (milj. EUR)	Bilance (milj. EUR)
Piens un krējums	106,9	38,7	68,2
Piens un krējums, koncentrēts	32,1	10,5	21,5
Sūkalas	8,1	1,6	6,6
Piena rūpniecības izejviela	147,1	50,8	96,3
Svaigais siers	52,3	52,9	-0,6
Sviests	14,8	9,5	5,3
Raudzēti piena un krējuma produ	12,5	16,2	-3,7
Kopā:	226,7	129,3	97,4

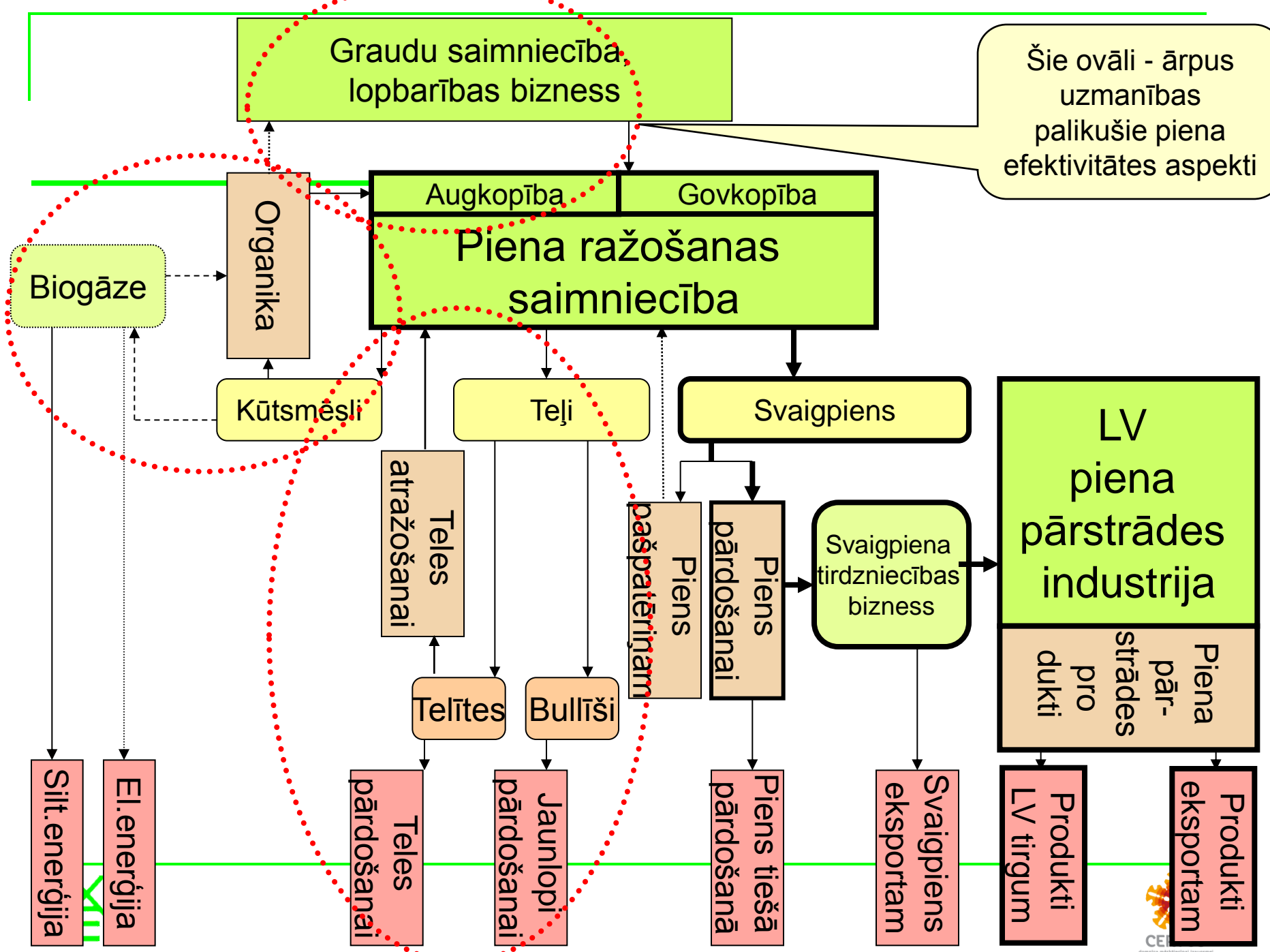
99 % no eksporta neto bilances – rūpniecības izejviela.
piena ražošanas konkurētspēja un piena pārstrādes
industrijas konkurētspējai ES kontekstā



Vērtības pievienošana ES piena industrijas ķēdēs, vidēji 2006- 2008.gados

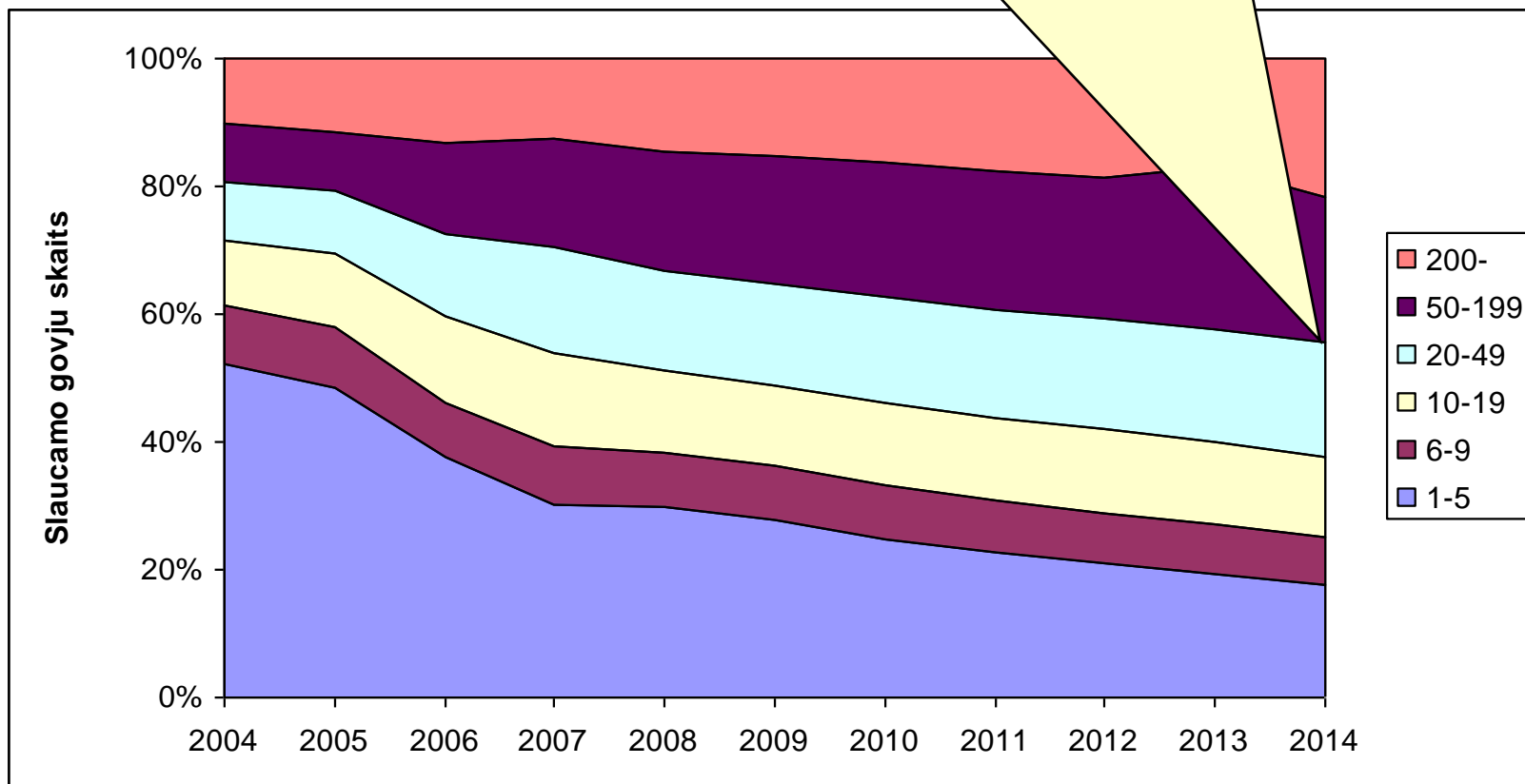
Latvijā bija viszemākie pievienotās vērtības uz vienu nodarbināto rādītāji gan piena ražošanas saimniecībās, gan pārstrādes rūpniecībā





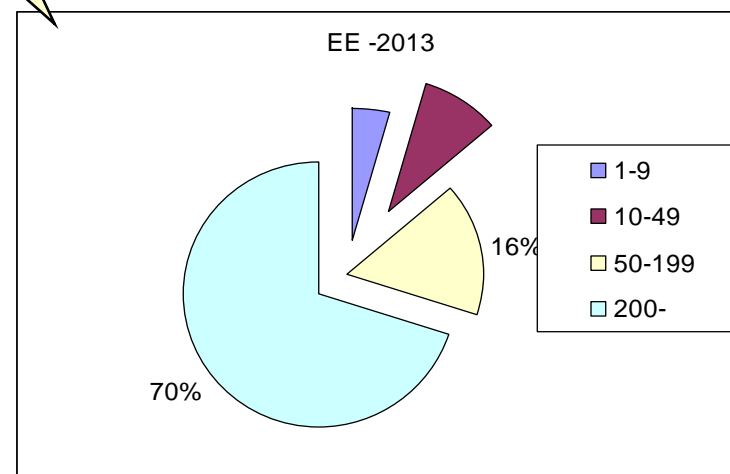
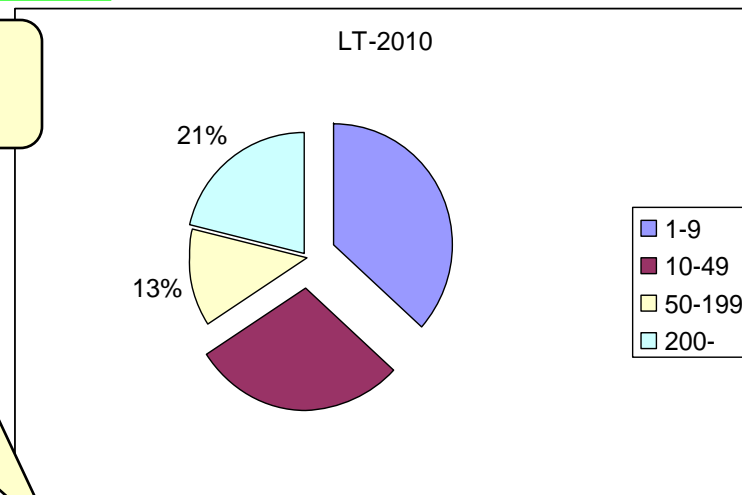
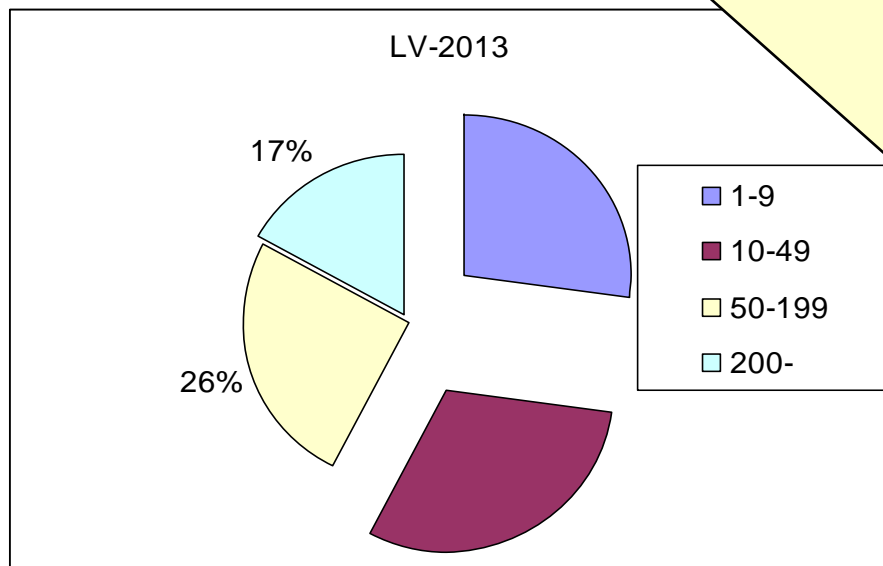
Piena ganāmpulku struktūras pārmaiņas Latvijā 2002-2014.gados

Un tie ir 92 tūkst. dzīvnieku 2014. gadā...

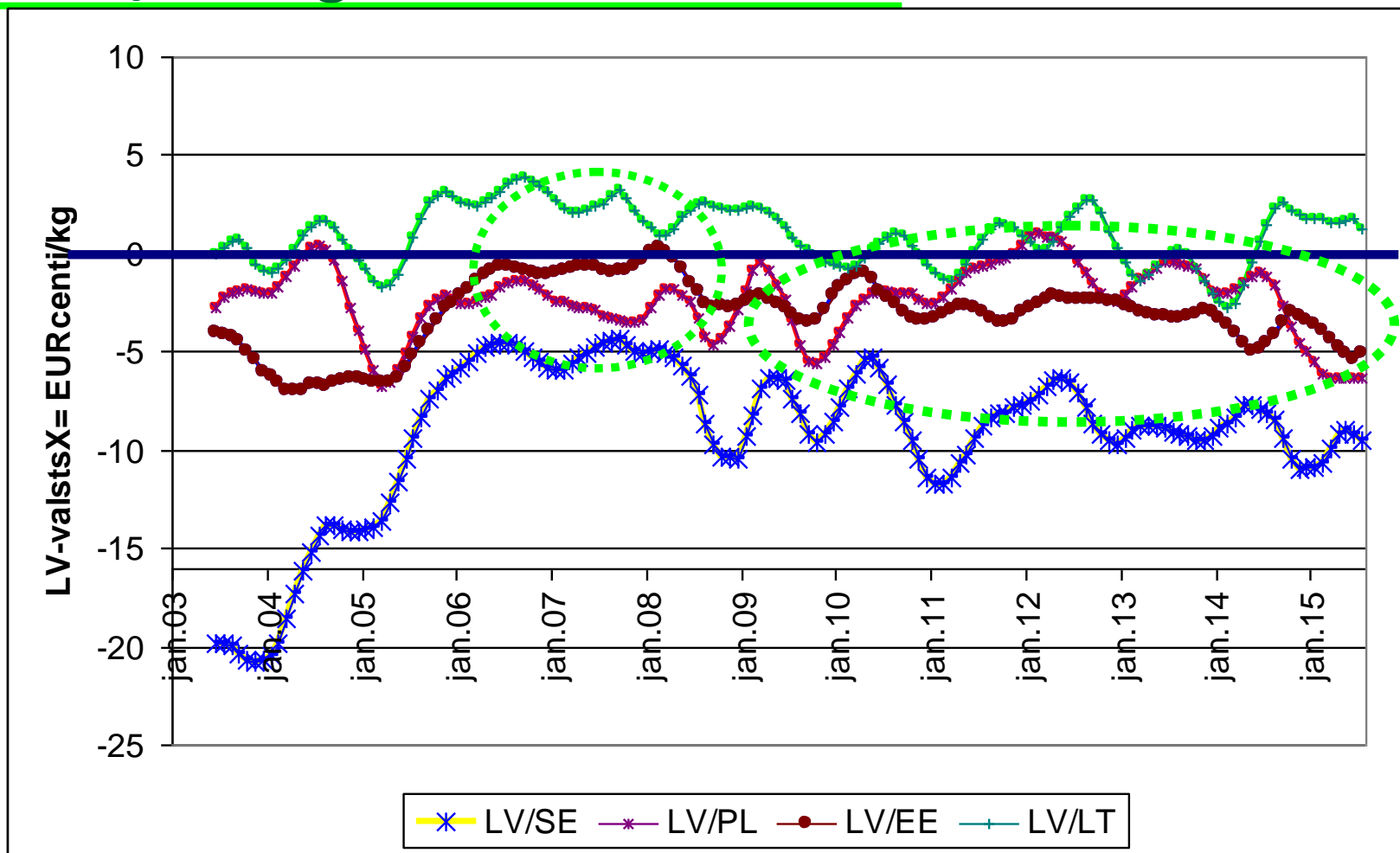


Piena kopējā ganāmpulka struktūra Baltijas valstīs pēc govju skaita saimniecībā

LV un LT līdzīga, bet Igaunijā - būtiski atšķirīga struktūra...



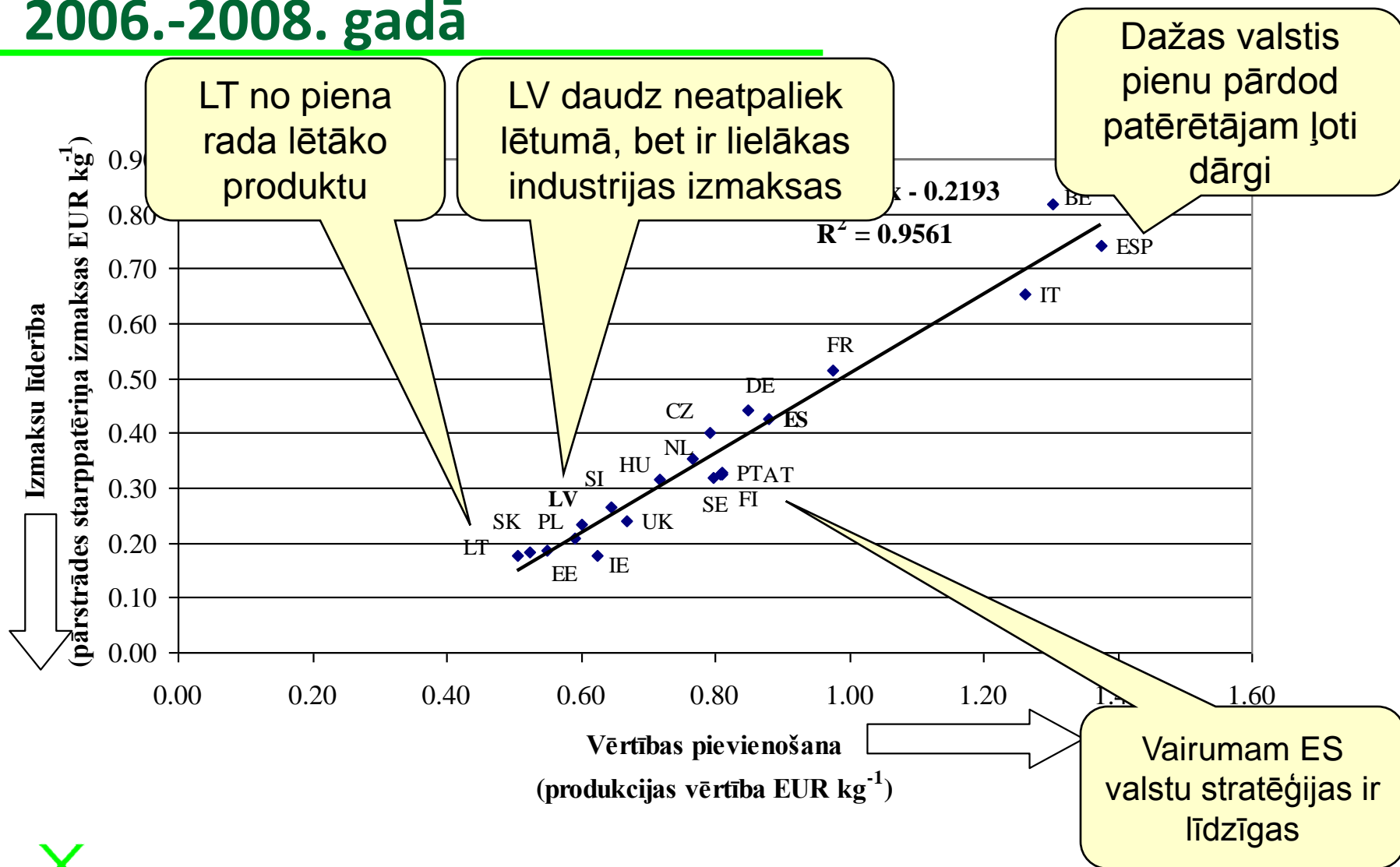
Piena LV iepirkuma cenas (6 mēn.slīd.vidējais) novirze no dažu ES valstu vidējā cenu līmeņa, EUR/100 kg



Problēmas ģenēze....

- **Ārējie faktori**
- **LV iekšējie faktori:**
 - tirgus relatīvi straujāka lejupslīde – vājas tirgus pozīcijas
 - Noteicošais – ārējais tirgus
 - Konkurēt- NEspējīgs industrijas komplekss
 - salīdzinoši neefektīvs „pēcgovs” ražošanas process:
 - loģistika (transports tāls un individuālie apjomi mazi),
 - līgumu apkalpošana (mazi līgumi, dārgs klientu mārketings);
 - pārstrāde (nepareizi produkti ar relatīvi zemu ienesīgumu un/vai dārgs process);
 - pārdošana (mazs tirgus spēks un dārgi loģistika un mārketings)
 - Nepareiza industrijas stratēģija
 - Mērķa tirgi
 - Produkti
 - Pozicionējums

ES valstu piena sektoru raksturojums pēc 1 kg piena pārdošanas cenas gatavo produktu tirgū, vidēji 2006.-2008. gadā



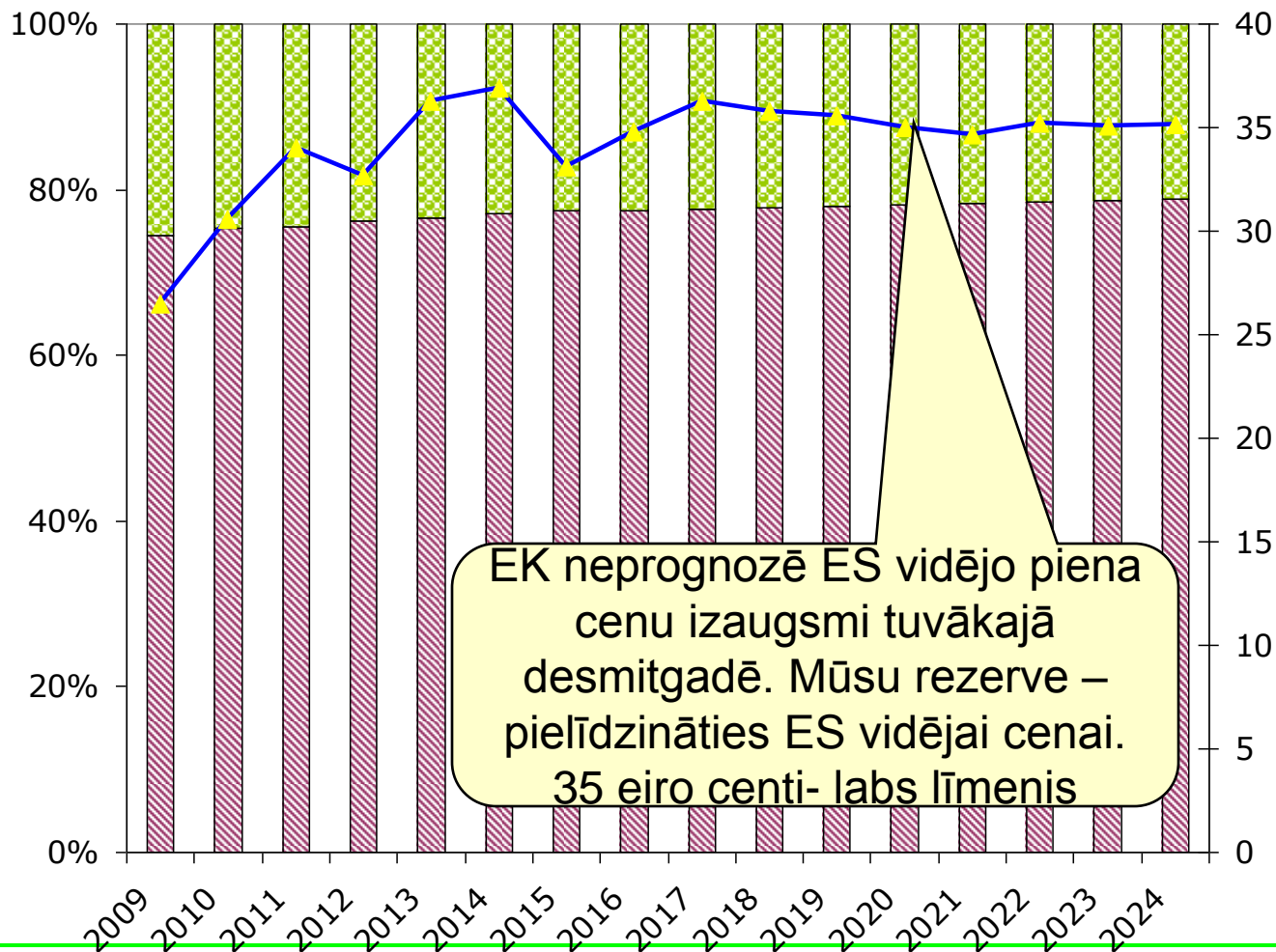
Ko darīt?

Ir 2 alternatīvas

- Ļauties plūsmai – gan būs labāk
 - Bet kad?
 - *ES piena cenas krītas 20 mēnešus. Kopā par 10 EUR/t, vai par 25%*
 - *LV piena cenas krītas 18 mēnešus. Kopā par 15 EUR/t, vai par 40%*
- Rīkoties
 - Un tomēr - kolektīvi
 - *Vajadzīgs stratēģisks plāns (problēmas ir dziļas)*
- Katrā ziņā - jābūt gataviem regulārām (1 reizi 3 gados?) tirgus lejupslīdēm
 - EUR 200-220/t pusgada ilgumā
 - Jāspēj finansēt vismaz
 - *tiešās mainīgās izmaksas*
 - *iekļaujot personāla pamatizmaksas*
 - Patiesībā - arī kredītu procentu izmaksas – ko darīt ar tām?
 - *Sektora līmenī veidot vienošanos ar bankām...?*



Prospects for EU agricultural markets and income 2014-2024



Piena govis ES 15 (miljoni)

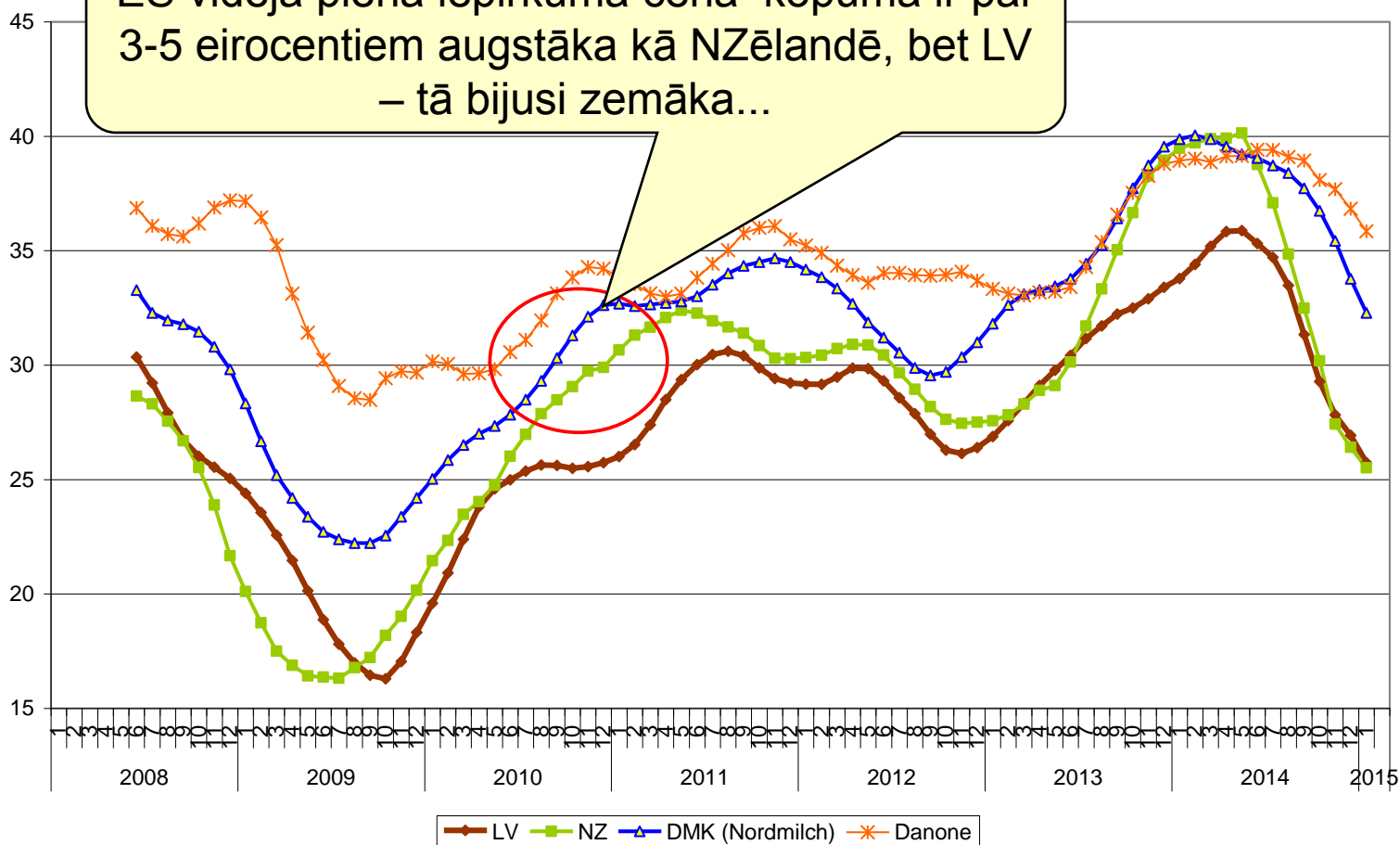
 Piena govis ES J13

ES piena ražoltāju cenas EUR/100kg

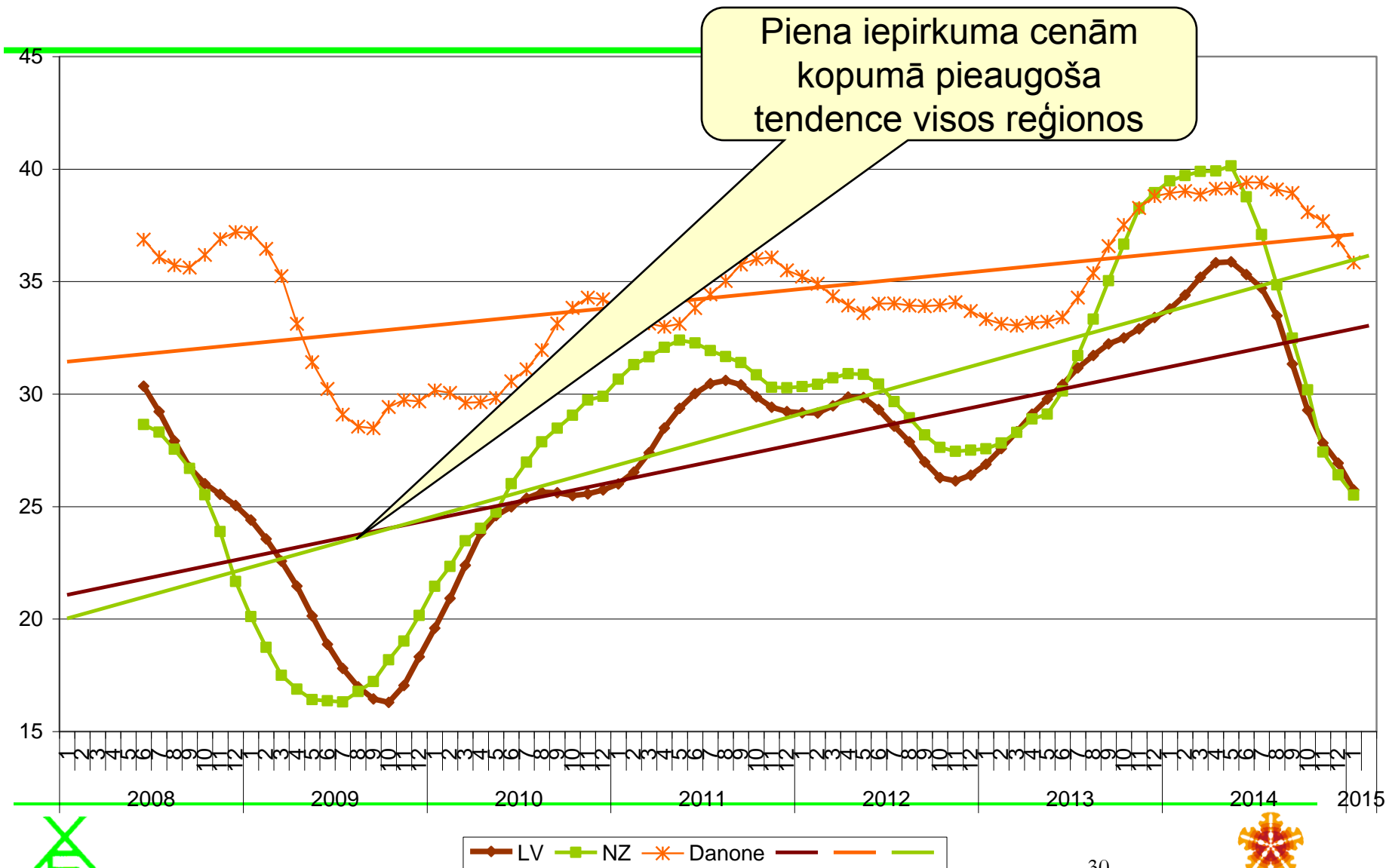


Standartizētā piena iepirkuma cenas (LTO metodika)

ES vidējā piena iepirkuma cena kopumā ir par 3-5 eirocentiem augstāka kā NZēlandē, bet LV – tā bijusi zemāka...



Vai ražot pienu?



Govs piena ražošana pasaulē (Kt)

ES saražo katru ceturto pasaules piena tonnu

Govs piena ražošana pasaulē ('000 Tonnu)

Valsts	2003	2008	2012
ES	150 846	149 284	150 996
Pārējā Eiropa	61 874	61 254	61 178
Ziemeļamerika	85 023	94 317	99 315
Latīņamerika	63 113	76 218	82 427
Oceania	24 742	24 507	29 604
Asia	68 748	91 378	104 229
DA Āzija	30 742	48 901	51 143
Āfrika	25 723	29 987	34 306
Āzija - Tuvie Austrumi	8 878	11 505	12 452
Pasaule kopā	587 690	587 352	625 649
	<i>± % on the previous year</i>	2,16	2,12

Bet citur strauja izaugsme



Govs piena ražošana pasaulē, (kg uz cilvēku)

Govs piena ražošana pasaulē, (kg uz cilvēku)

Valsts	2003	2008	2012	±% on 2011
ES	306	297	297	0,32%
Pārējā Eiropa	250	250	251	1,58%
Ziemeļamerika	262	277	282	1,95%
Latīņamerika	115	131	135	0,94%
Oceania	759	692	784	9,38%
Asia	43	54	58	3,66%
DA Āzija	15	23	23	2,19%
Āfrika	30	31	32	4,44%
Āzija - Tuvie Austrumi	49	55	55	0,90%
Pasaule kopā	82	88	88	

Teorētiski – milzīgs tirgus
izaugsmes potenciāls



Cilvēku izvietojums pasaulē, Kcivēki

Cilvēku izvietojums pasaulē, tūkst.

Valsts	2003	2008	2012	±% on 2011
ES	493 066	502 794	508 628	0,24%
Pārējā Eiropa	247 044	244 709	243 785	-0,17%
Ziemeļamerika	324 538	340 090	352 406	0,84%
Latīņamerika	548 529	582 869	609 869	1,13%
Oceania	32 594	35 435	37 775	1,47%
Asia	1 586 295	1 705 133	1 798 022	1,32%
DA Āzija	2 075 972	2 155 270	2 220 180	0,74%
Āfrika	868 467	981 239	1 083 525	2,51%
Āzija - Tuvie Austrumi	181 400	206 099	225 890	2,09%
Pasaule kopā	6 357 995	6 753 638	7 080 080	

±% on the previous year

1,21

1,17



Piena nozare Latvijā – ir ar:

- lielu fizisko ražošanas potenciālu
- joprojām zemu darba ražīgumu piena ražošanas saimniecībās
- ļoti sadrumstalotu piena ražošanas saimniecību struktūru
- sadrumstalotu un maza apjoma piena pārstrādes uzņēmumu struktūru
- salīdzinoši zemas pievienotās vērtības (vai vispār bez tādas) masveida produkta dominēšanu piena eksporta struktūrā, kas raksturo Latvijas (un arī visas Baltijas) piena pārstrādes industrijas nekonkurētspēju Eiropas koptirgus telpā
- piena Latvijas (un arī Baltijas) pārstrādes industrijas būtībā pilnīgi nepiemērotu tirgus stratēģiju
- paaugstinātu jutīgumu uz neizbēgamām pasaules piena produktu tirgus krīzēm

Latvijas piensaimniecība – 10 gadu perspektīvā

- Piena ražošanas apjoms - 1,5 Mt
- Izslaukums- 9 t
- Govju skaits – 165 000
- Saimniecību skaits – 1650
- Zeme piensaimniecībai – 412 000 ha
- Tieši piensaimniecībā strādā ~ 4000 pilnas noslodzes cilvēki
- Rūpnieciskās pārstrādes produktu dominance nozares eksportā



Prioritārie uzdevumi konkurētspējas stiprināšanā

- Audzēt tirgus spēku – lai tuvinātu piena iepirkuma cenas Latvijā vismaz ES vidējam līmenim
- Mīkstināt īslaicīgo piena tirgus kritumu ietekmes dziļumu uz Latvijas piena nozari, līdz ar to saglabājot investoru un finanšu institūciju ieinteresētību nozares attīstības virzībā.
- Vairo zināšanas efektīvas piena nozares attīstības dalībniekiem – produktu attīstītājiem, saimniecību vadītājiem, darbiniekiem:
 - Citi produkti citos tirgos
 - Efektīva ražošana
 - Kvalitatīvs produkts

Rekomendācijas (1): eksportspēja un kooperācija

- Tuvināt piena iepirkuma cenas Latvijā vismaz ES vidējam līmenim:
 - Piena ražotāju kooperācijas attīstība efektīvas loģistikas, svaigpiena kvalitātes uzlabošanas un piena ražotāju tirgus spēka vairošanai – **kooperatīvu konsolidācija un atvērtība**
 - Kā piemērs ietekmei – LPKS LATRAPS
 - **leguldījumu koncentrācija eksporta orientētajos uzņēmumos.**
 - Valsts investīciju atbalsts sniedzams tikai eksportspējīgas produkcijas ražošanas projektiem ar nozīmīgu potenciālo tirgus spēku, kuru biznesa plāni pieļauj vismaz ES vidējās piena iepirkuma cenas izmaksu kvalitatīvas piena izejvielas piegādātājiem.



Rekomendācijas (2): ienākumu apdrošināšana

- Mīkstināt īslaicīgo piena tirgus kritumu ietekmes dziļumu uz Latvijas piena nozari, līdz ar to saglabājot investoru un finanšu institūciju ieinteresētību nozares attīstības virzībā.
 - Ienākumu apdrošināšanas sistēmas izveidošana pret dziļām īslaicīgām tirgus krīzēm. Šajā sistēmā apvienojami risinājumi,
 - ko piedāvā ES lauksaimniecības un lauku attīstības fonda iespējas,
 - ar privāti veidotu iemaksu sistēmu, kuru veidotu un vadītu
 - kādas privātas apdrošināšanas sabiedrības īpaši veidota produkta ietvaros
 - vai nozares pašas veidota pašpalīdzības sistēma; atbilstīgi pielāgojot tiesisko regulējumu.

Rekomendācijas (3): pētniecība un attīstība, izglītība

- Vairot zināšanas efektīvas piena nozares attīstības dalībniekiem – produktu attīstītājiem, saimniecību vadītājiem, darbiniekiem.
 - Produktu attīstības [un zināšanu pārneses] centru izveide piena pārstrādes industrijai eksportspējīgu produktu izveidei un to ieviešanai ražošanā
 - Profesionālās kvalifikācijas izaugsmes sistēmas stiprināšana jaunveidojamo un attīstāmo tirgorientēto piena ražošanas saimniecību nodrošināšanai ar:
 - ražošanas vadīšanas speciālistiem;
 - kvalificētiem darbiniekiem



Stratēģijas skice (no piena ražošanas skatupunkta): vispārējs plāns – sasniedzamais rezultāts un ejamais ceļš

Saimniecību un
visas industrijas
stratēģiskais
mērķis,

Risināmie
jautājumi

Stratēģiskie ceļi



Stratēģijas skice (no piena ražošanas skatupunkta): vispārējs plāns – sasniedzamais rezultāts un ejamais ceļš

Saimniecību un
visas industrijas
stratēģiskais
mērķis,

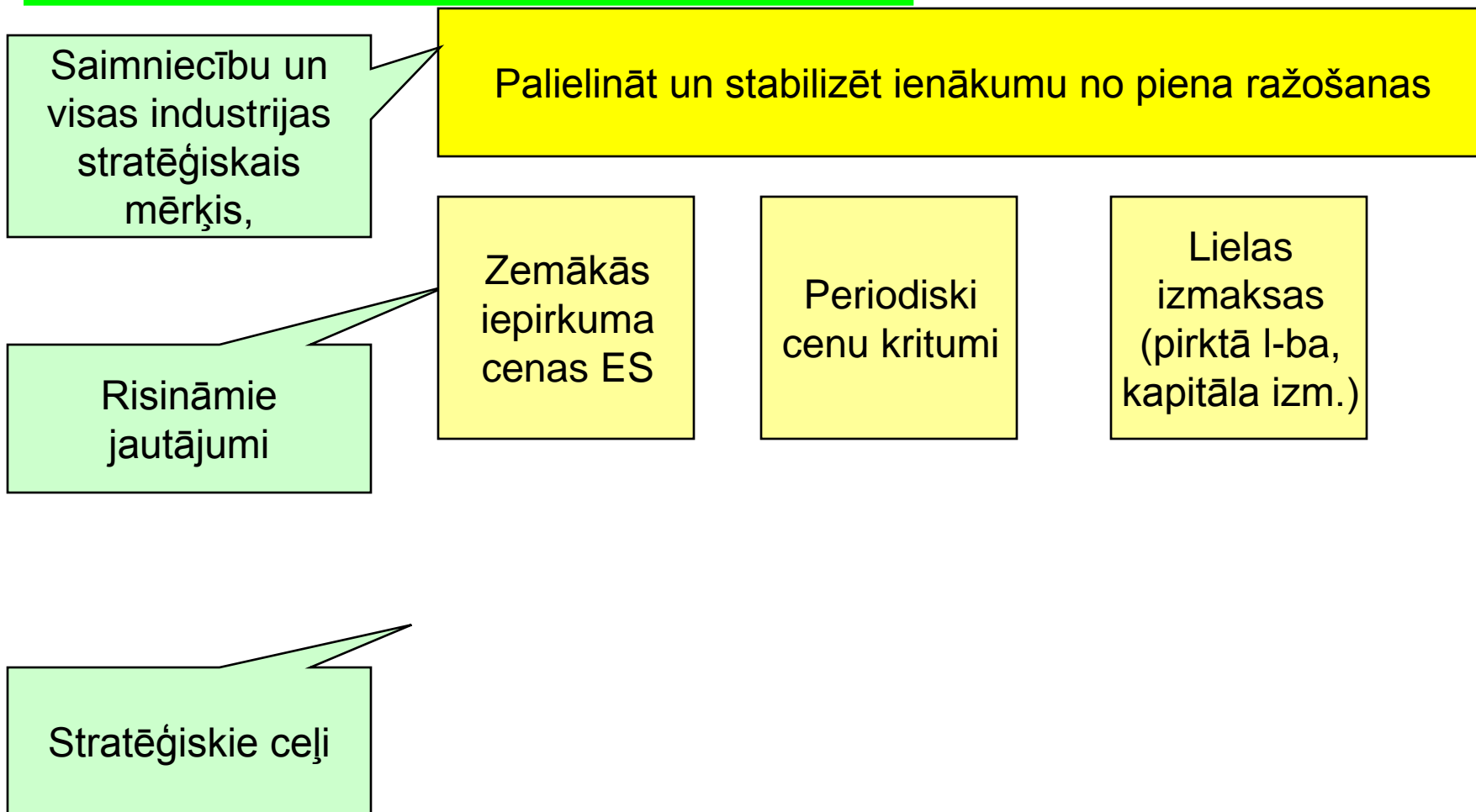
Palielināt un stabilizēt ienākumu no piena ražošanas

Risināmie
jautājumi

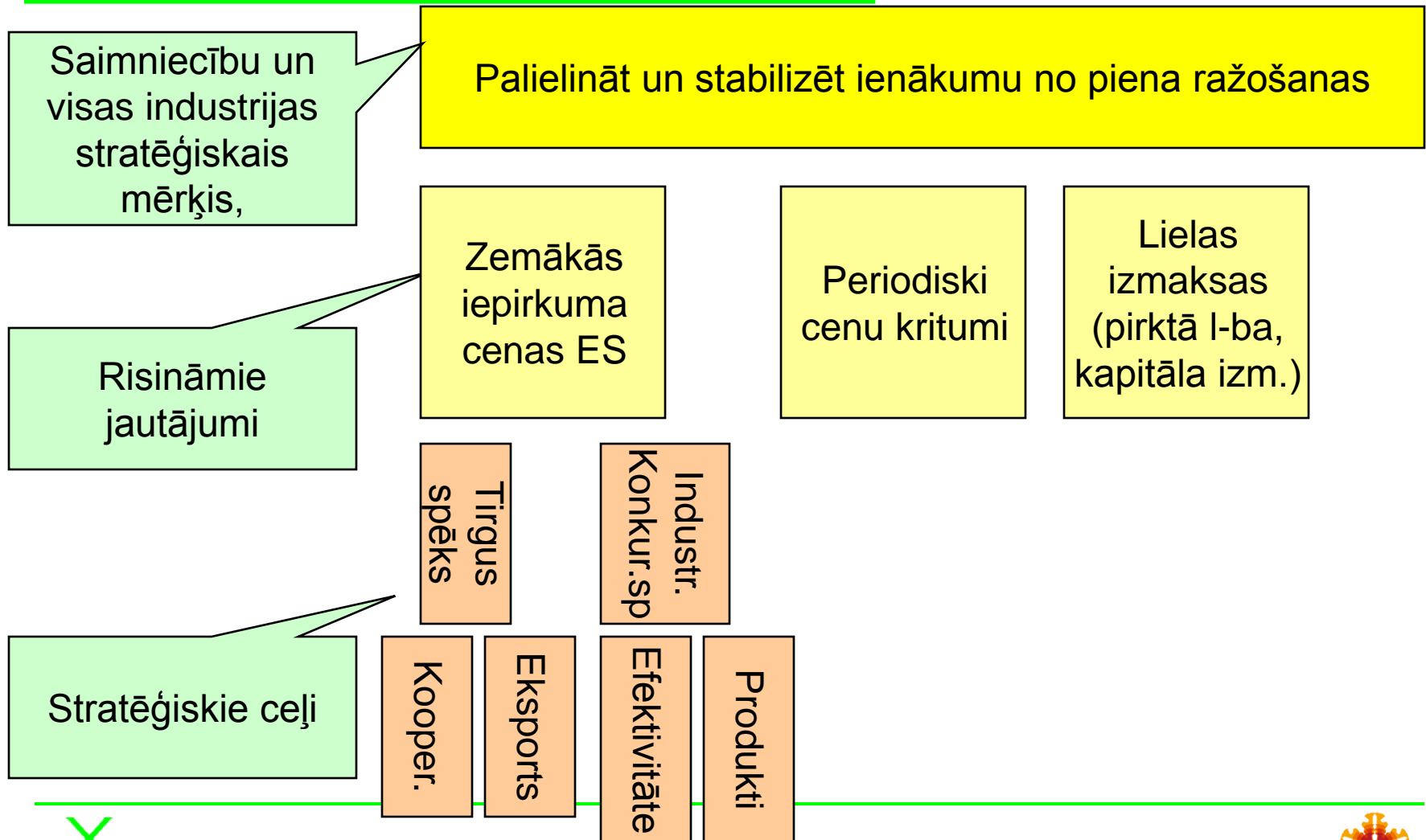
Stratēģiskie ceļi



Stratēģijas skice (no piena ražošanas skatupunkta): vispārējs plāns – sasniedzamais rezultāts un ejamais ceļš

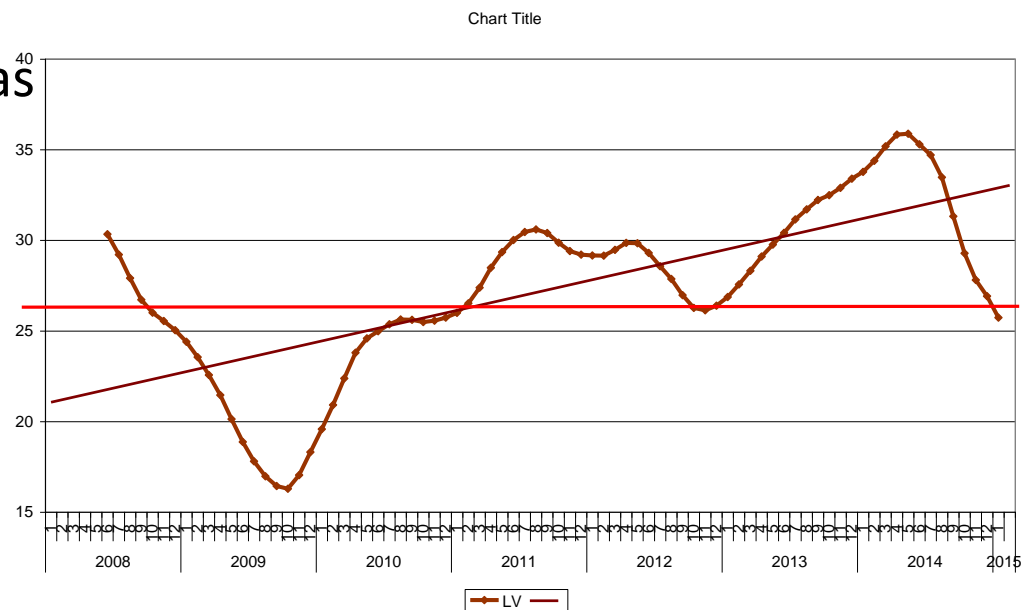


Stratēģijas skice (no piena ražošanas skatupunkta): vispārējs plāns – sasniedzamais rezultāts un ejamais ceļš

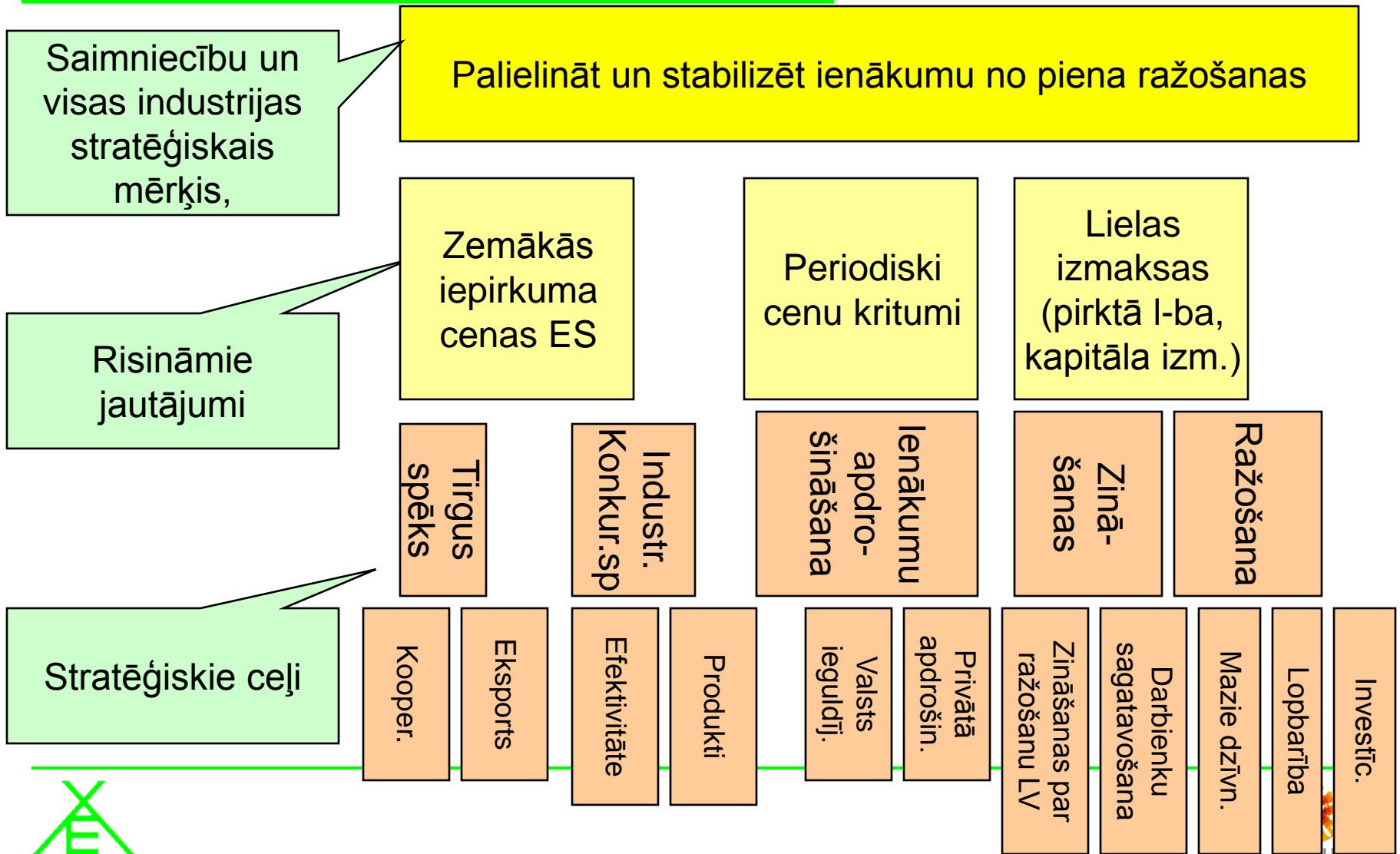


2. uzdevums. **Garantēt ienākumu minimumu krīzes brīdī**

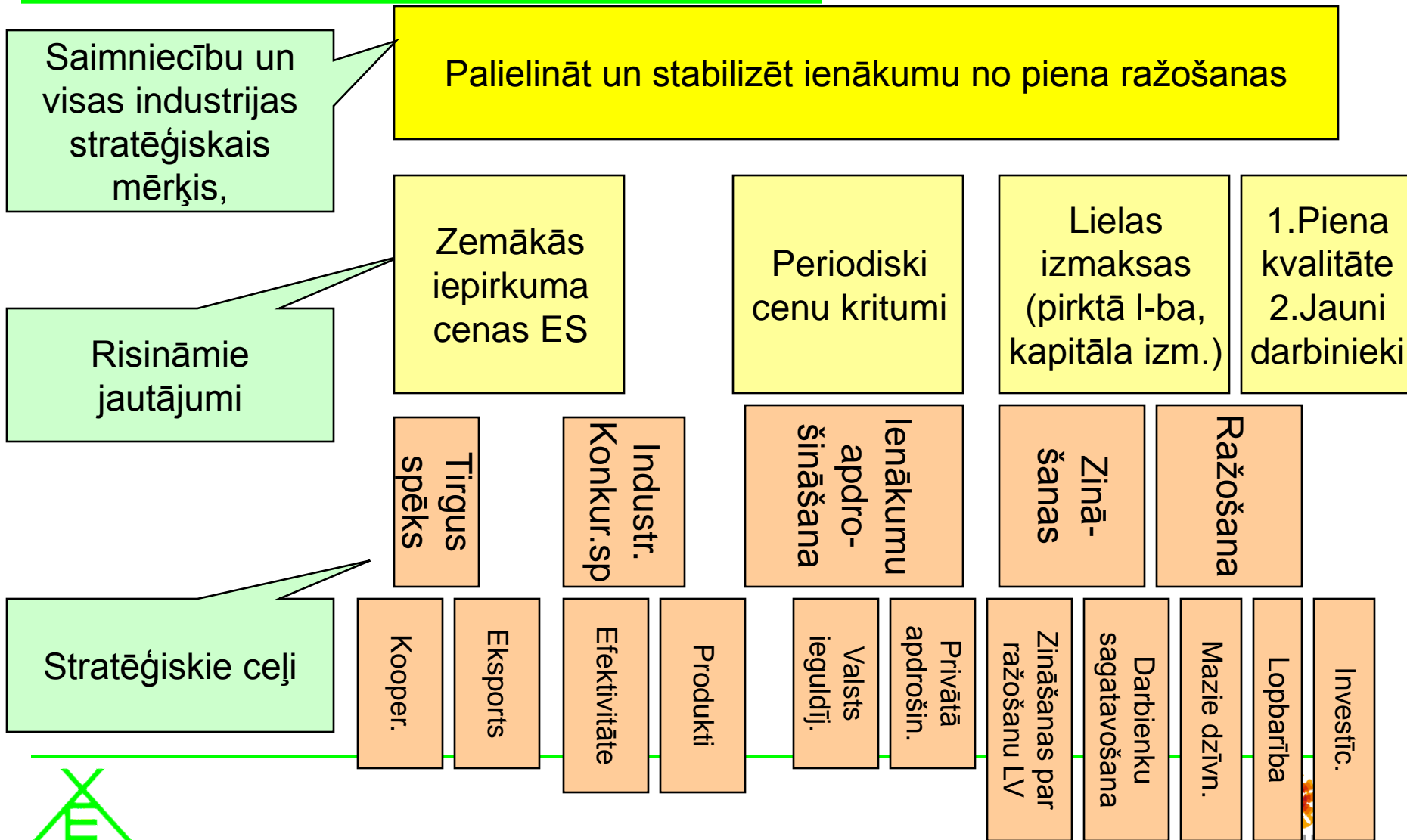
- Svarīga pašsajūtai un investīciju plānošanai
 - Priekšnoteikums attīstības un darbības kreditēšanai
- Politika
 - Tirgus ienākumu apdrošināšana
 - Nolīgums ar bankām par kreditēšanu



Stratēģijas skice (no piena ražošanas skatupunkta): vispārējs plāns – sasniedzamais rezultāts un ejamais ceļš



Stratēģijas skice (no piena ražošanas skatupunkta): vispārējs plāns – sasniedzamais rezultāts un ejamais ceļš



Šoreiz tas bija viss sakāmais

Lai veicas un labs noskaņojums!!!!!!

