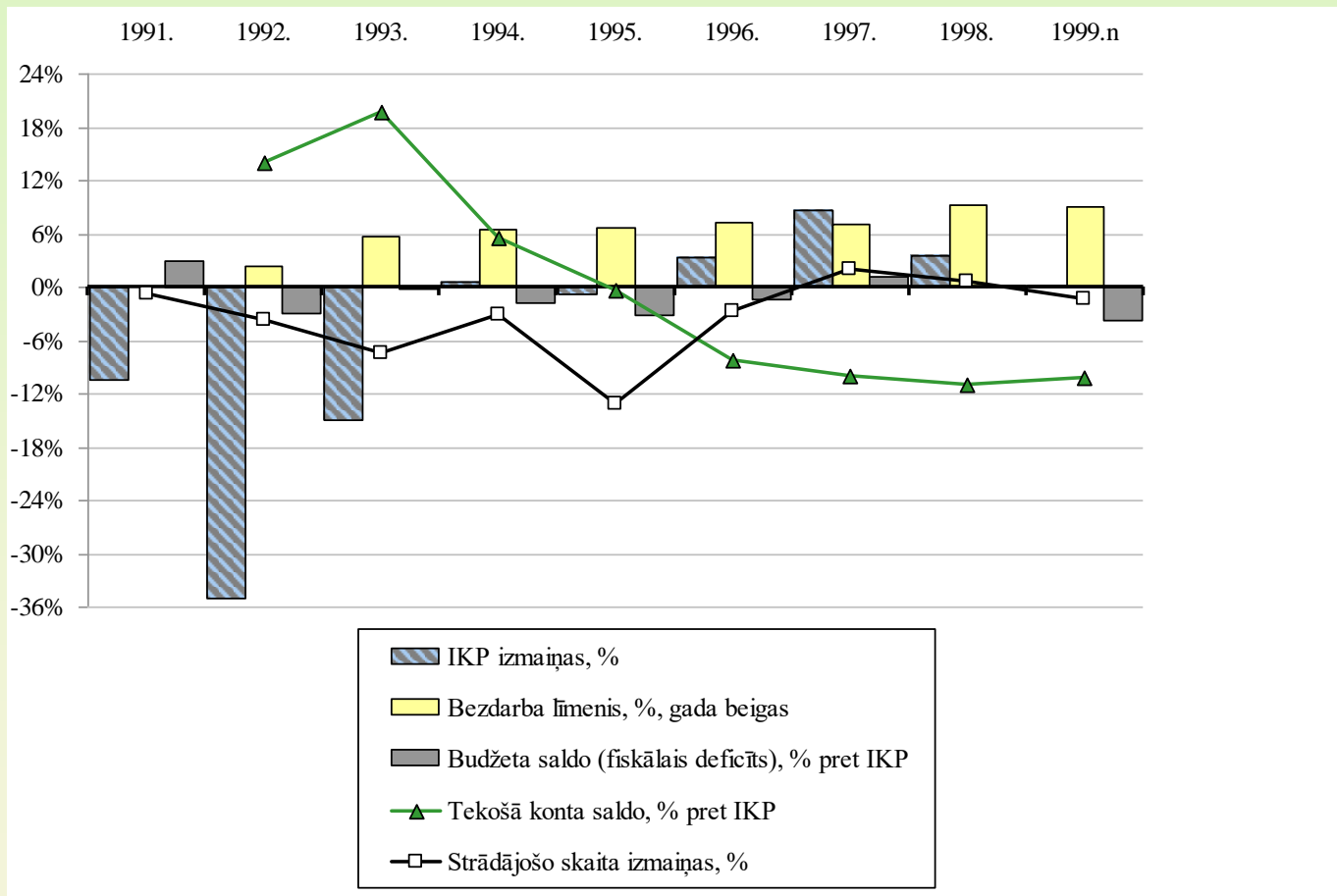


Lauksaimniecība Latvijas tautsaimniecības attīstības kontekstā

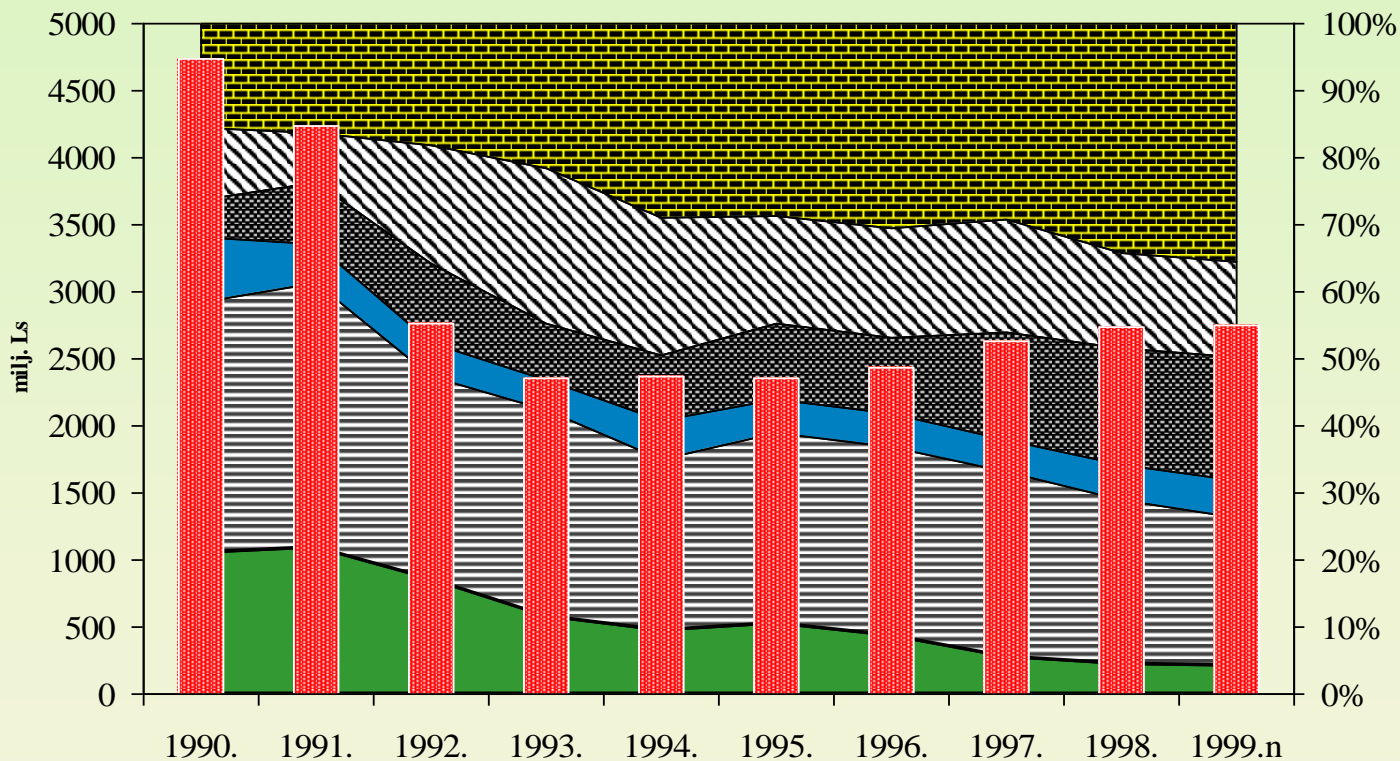
**Sagatavojis Andris Miglavs,
izmantojot arī Daiņa Saukāna, Evijas Leokes,
Lienes Dambiņas materiālus**



Dažu nozīmīgāko tautsaimniecības rādītāju izmaiņu dinamika Latvijā 1991.-1999. gadā



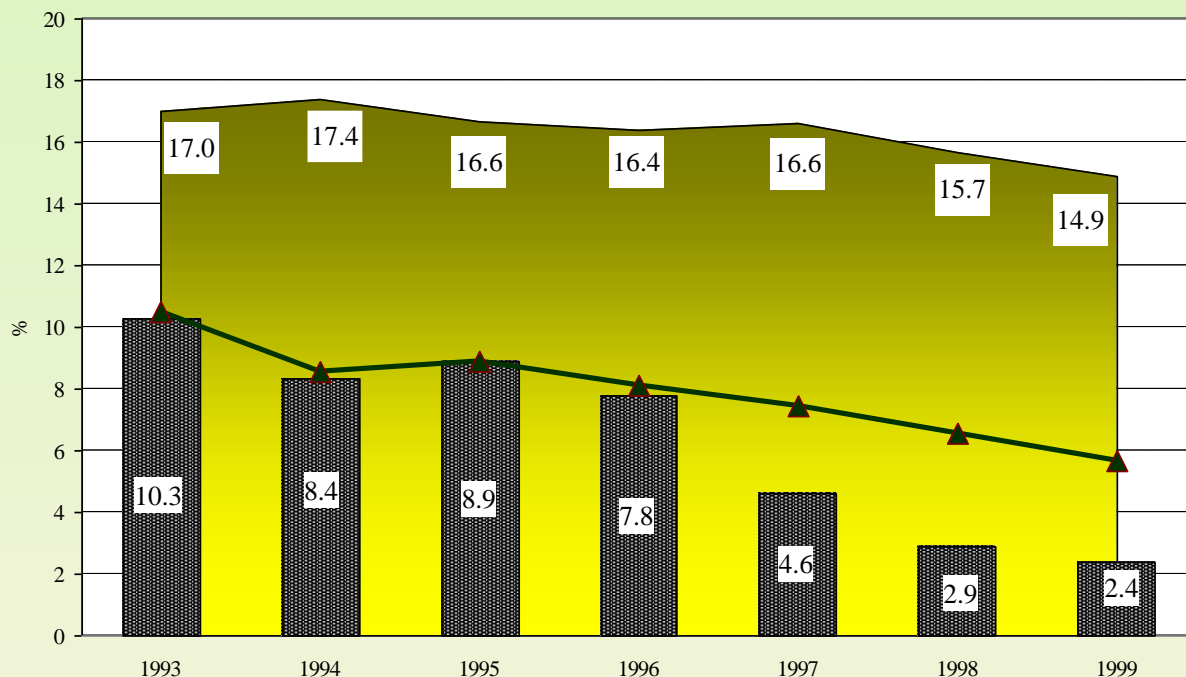
IKP struktūras (% , faktiskajās cenās) un apjoma (Ls, nemainīgās cenās) izmaiņas 1990.- 1999. gadā



- Lauksaimniecība, %
- Tirdzniecība, %
- IKP (1995.g. vidējās cenās)
- Rūpniecība+zvejniecība, %
- Transports un sakari, %
- Būvniecība
- Citi pakalpojumi, %

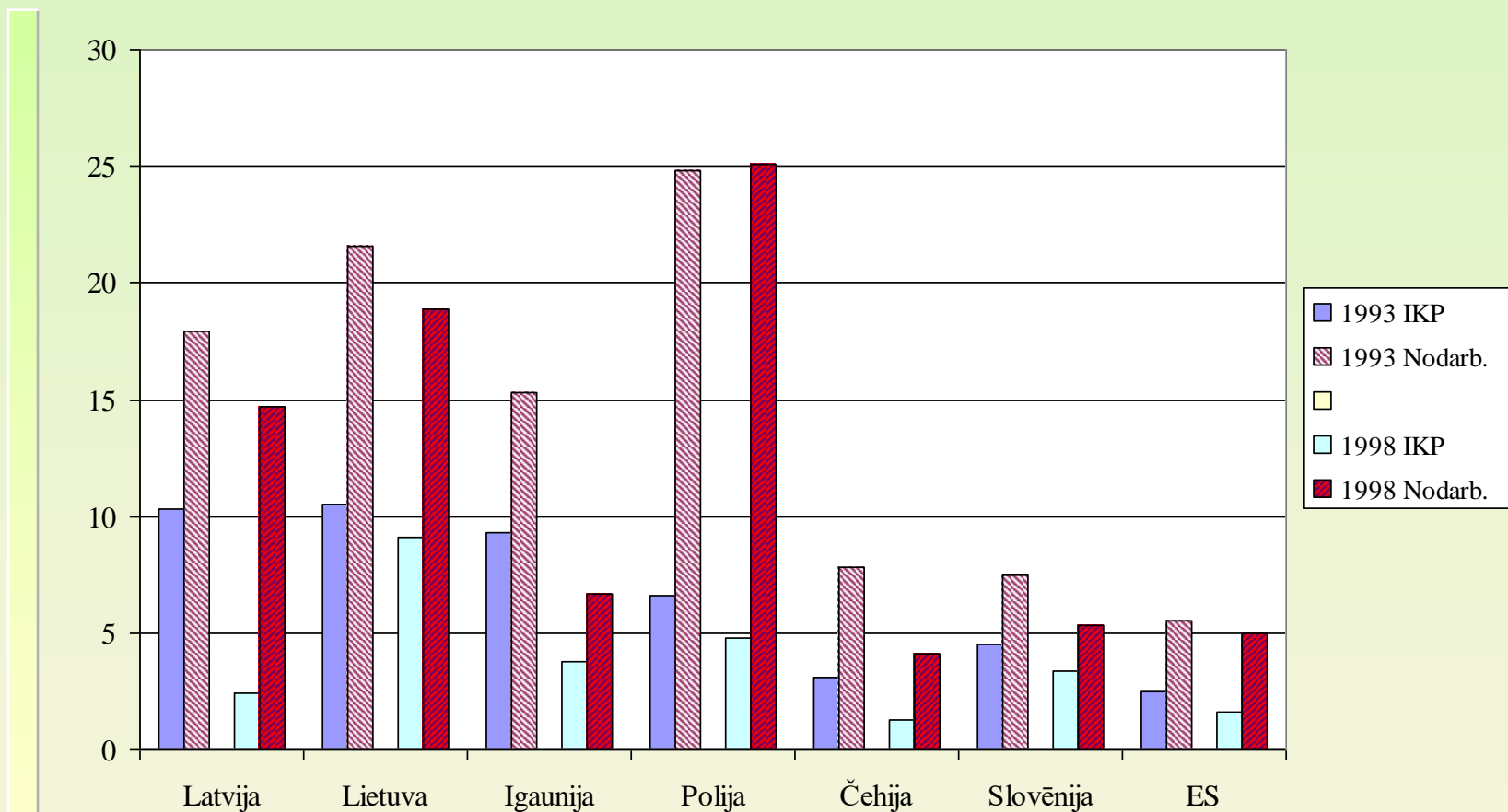


Lauksaimniecības īpatsvars IKP un nodarbinātībā 1993.-1999. gadā

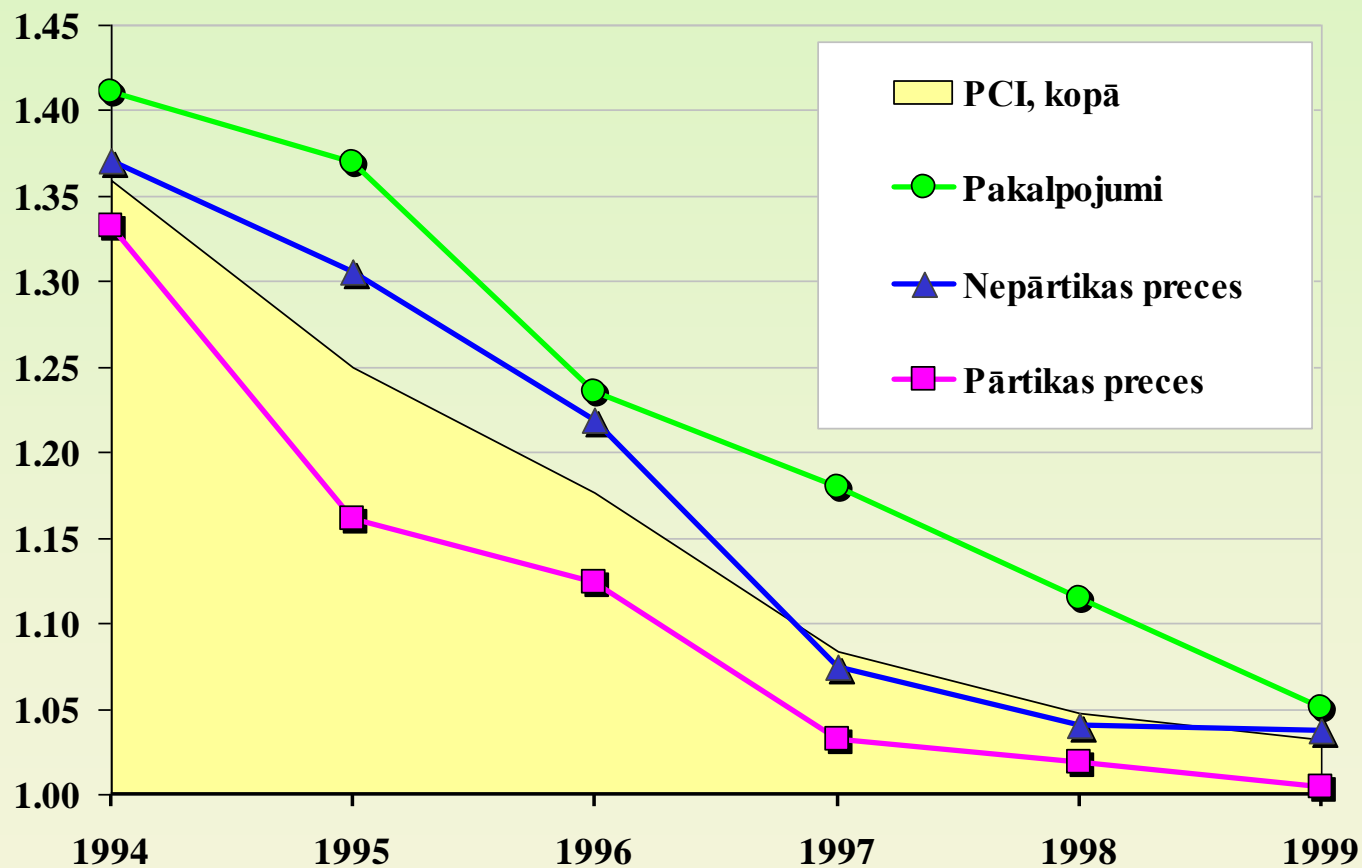


■ Nodarbinātība (%) ■ IKP, faktiskajās cenās (%) ▲ IKP, salīdzināmajās cenās (%)

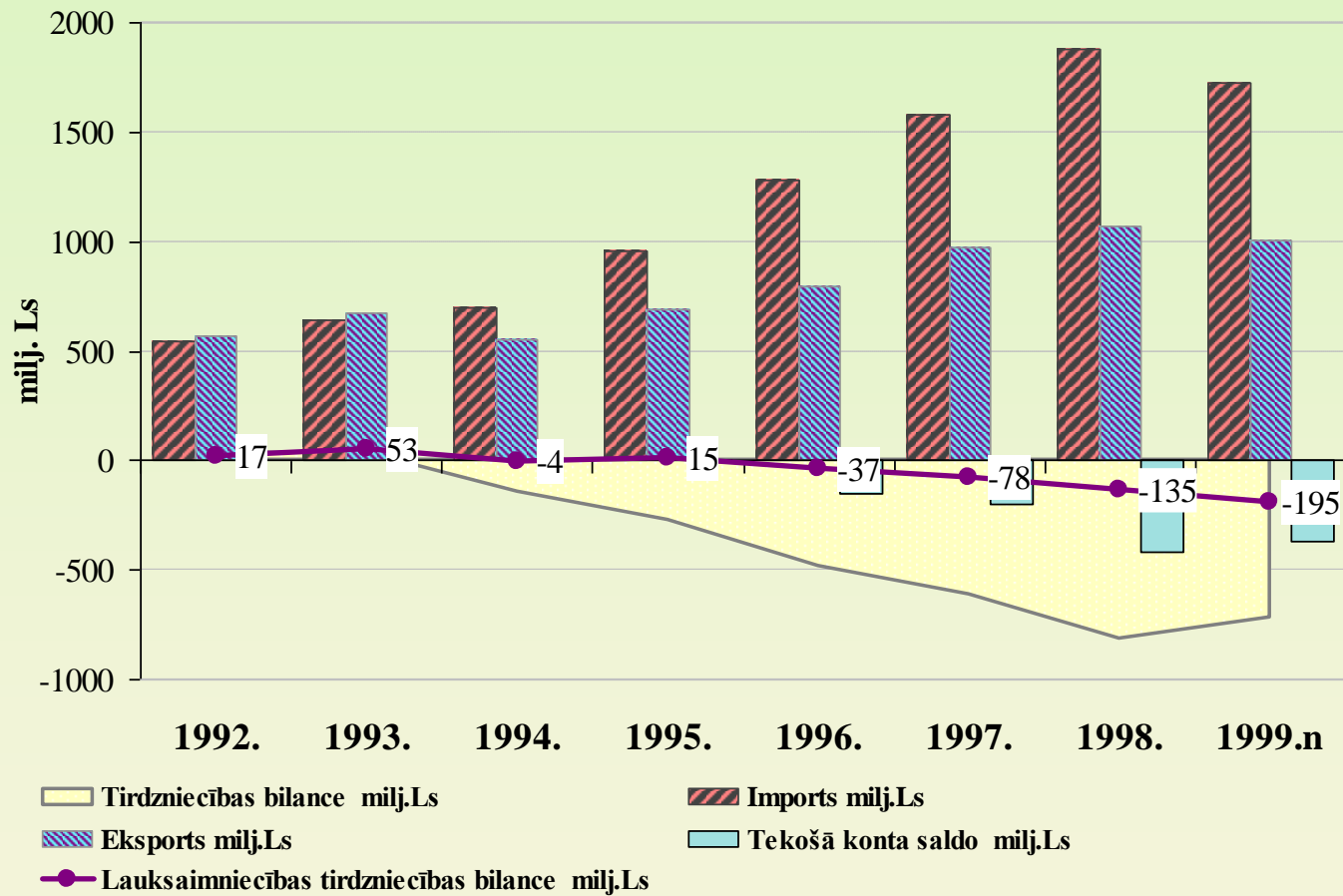
Lauksaimniecības daļa nodarbinātībā un IKP Latvijā un dažās Eiropas valstīs 1993., 1999.gadā,%



Patērētāju cenu indeksu (PCI) izmaiņu dinamika Latvijā 1993.-1999. g



Ārējās tirdzniecības dinamika Latvijā 1992.-1999. gadā



Daži secinājumi

- Lauksaimniecībā strādājošo **salīdzinošā produktivitāte**, 90.tajos gados samazinājusies apmēram 2 reizes. Lai lauksaimniecībā strādājošo ienākumi tuvinātos citās nozarēs strādājošo ienākumiem, strukturālo pārmaiņu nepieciešamība- nozarē **strādājošo salīdzinošā skaita samazināšanās, lauku ekonomikas diversifikācija**, iedzīvotāju ekonomiskās aktivitātes iespēju **teritoriālo koncentrācija**.
- Uzturproduktiem **nav gaidāms nozīmīgs patēriņa cenu pieaugums**- . sektora ražotāju tirgū gūtie ienākumi varēs paaugstināties tikai uz **sektora kopējās efektivitātes** pieauguma rēķina, īpaši pārstrādes un izplatīšanas jomā.
- **Nemainoties valsts** tautsaimniecības **politikas prioritātēm**, kā arī ievērojot ES integrācijas radītos papildus izdevumus, **nav pamata rēķināties ar nozīmīgu nacionālā finansējuma iespēju pieaugumu** sektora ražotāju atbalstam.

