

**Armands Vēveris, Liene Dambiņa**

# **Lauksaimniecības sektora ienākumi Tendences un faktori**



# **Lauksaimniecības sektora ienākumi**

## **Tendences un faktori**

**Sektora ienākums**

**Lauksaimniecības kopējā un gala produkcija**

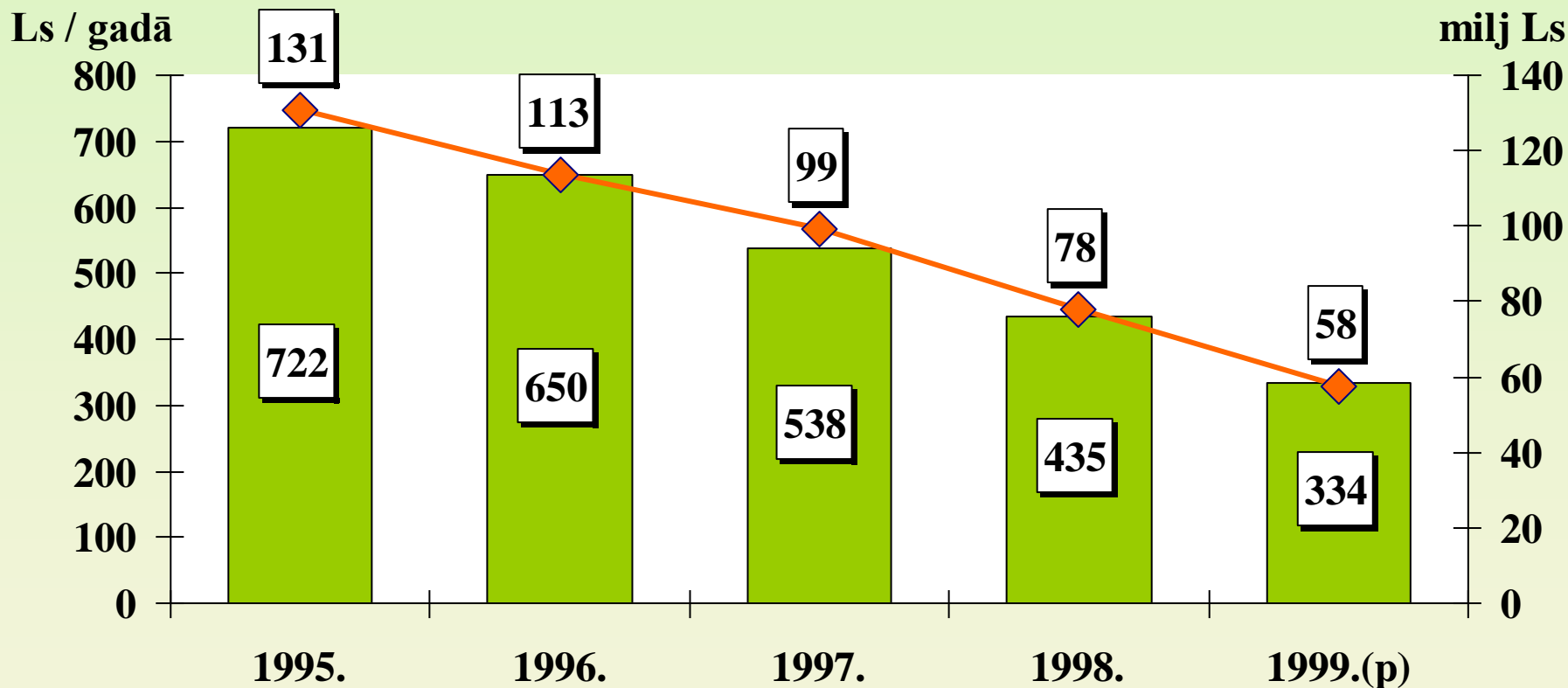
**Lauksaimniecības starppatēriņš (resursi)**

**Bruto pievienotā vērtība lauksaimniecībā**

**Atsevišķu produkcijas veidu efektivitāte**



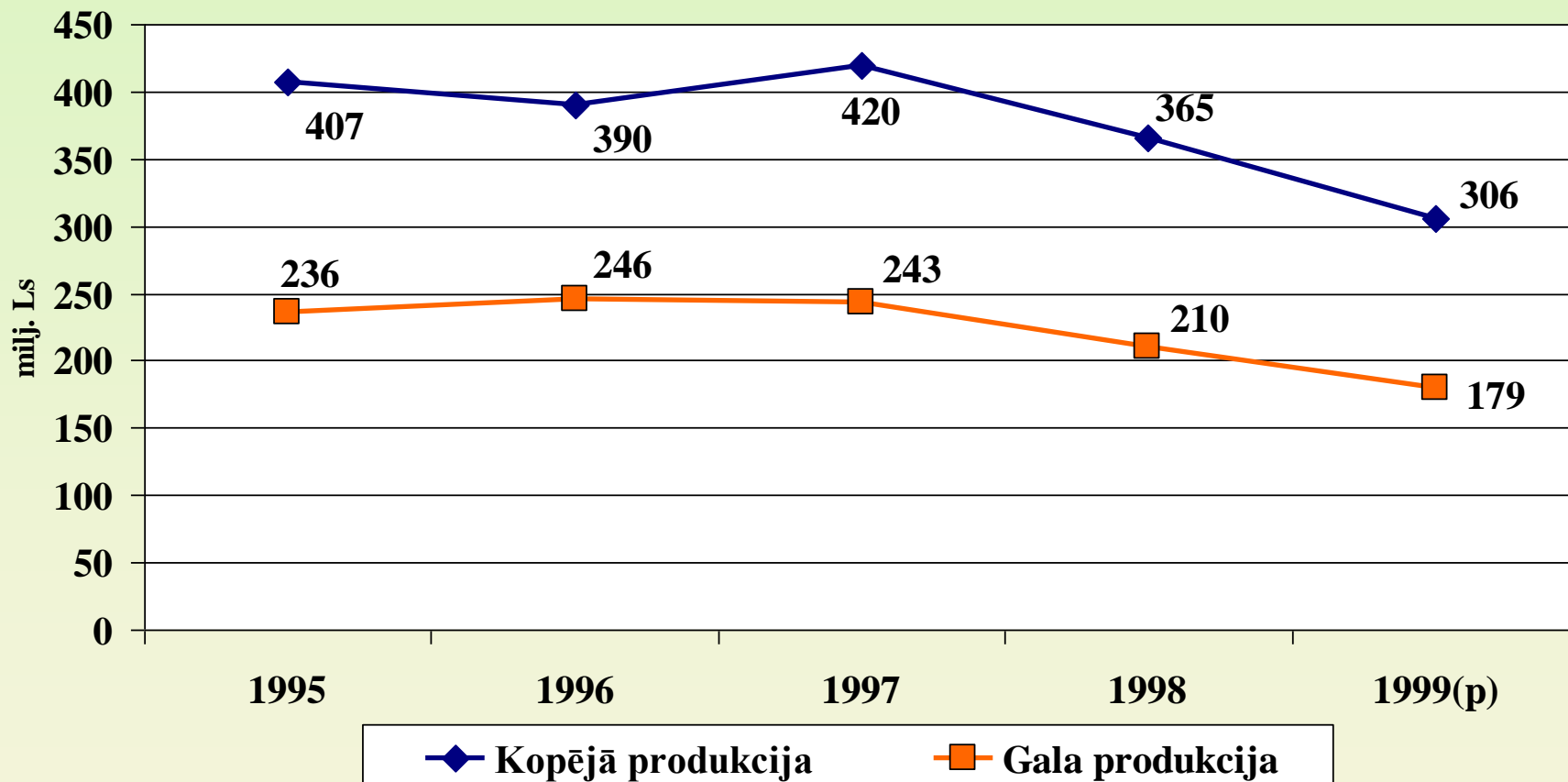
# Ienākums uz vienu lauksaimniecībā nodarbināto 1995.-1999.g. Ls/gadā



■ Ienākums gadā uz 1 lauksaimniecībā nodarbināto  
◆ Ienākums no lauksaimniecības

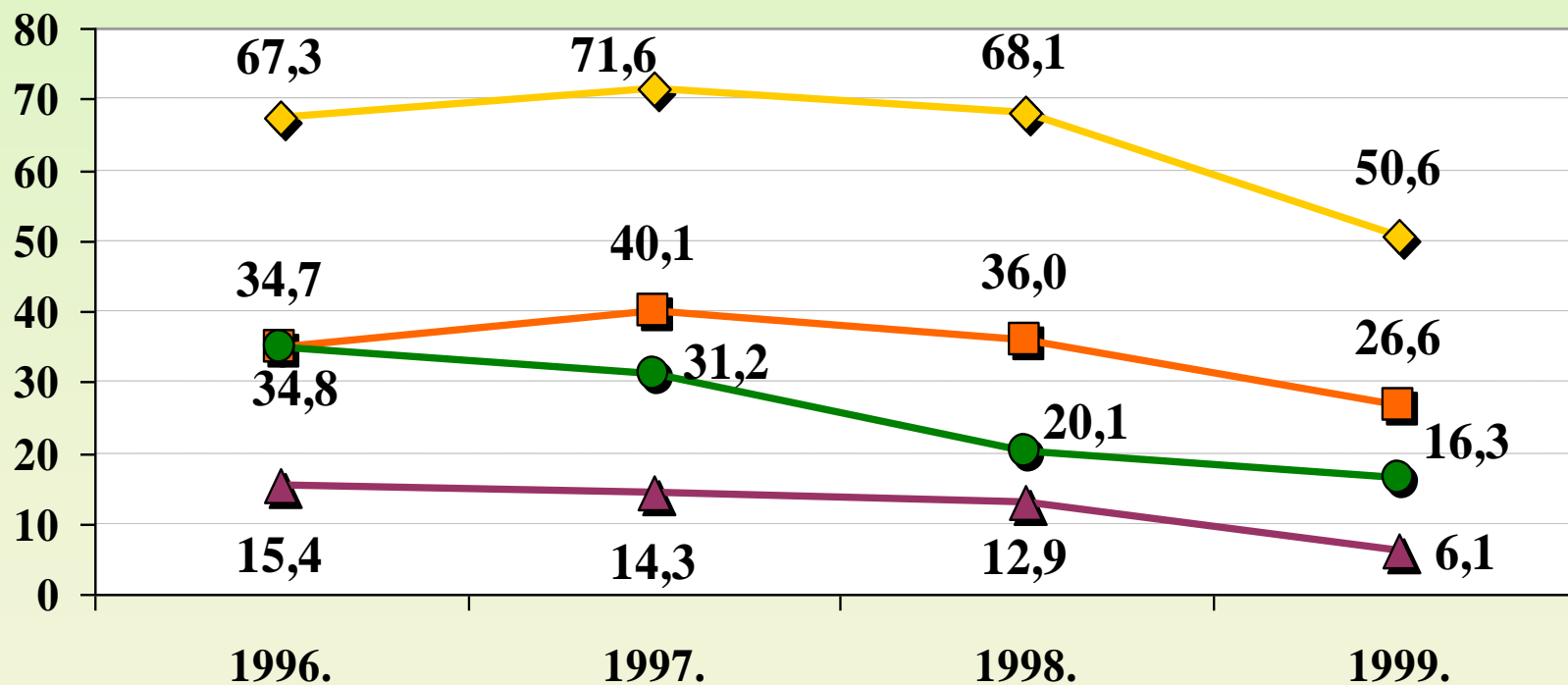


# Kopējās un gala produkcijas vērtība 1995.- 1999. g. milj. Ls



# Svarīgāko produkcijas veidu gala produkcijas vērtības 1996.-1999.g.

milj. Ls



◆ Piens

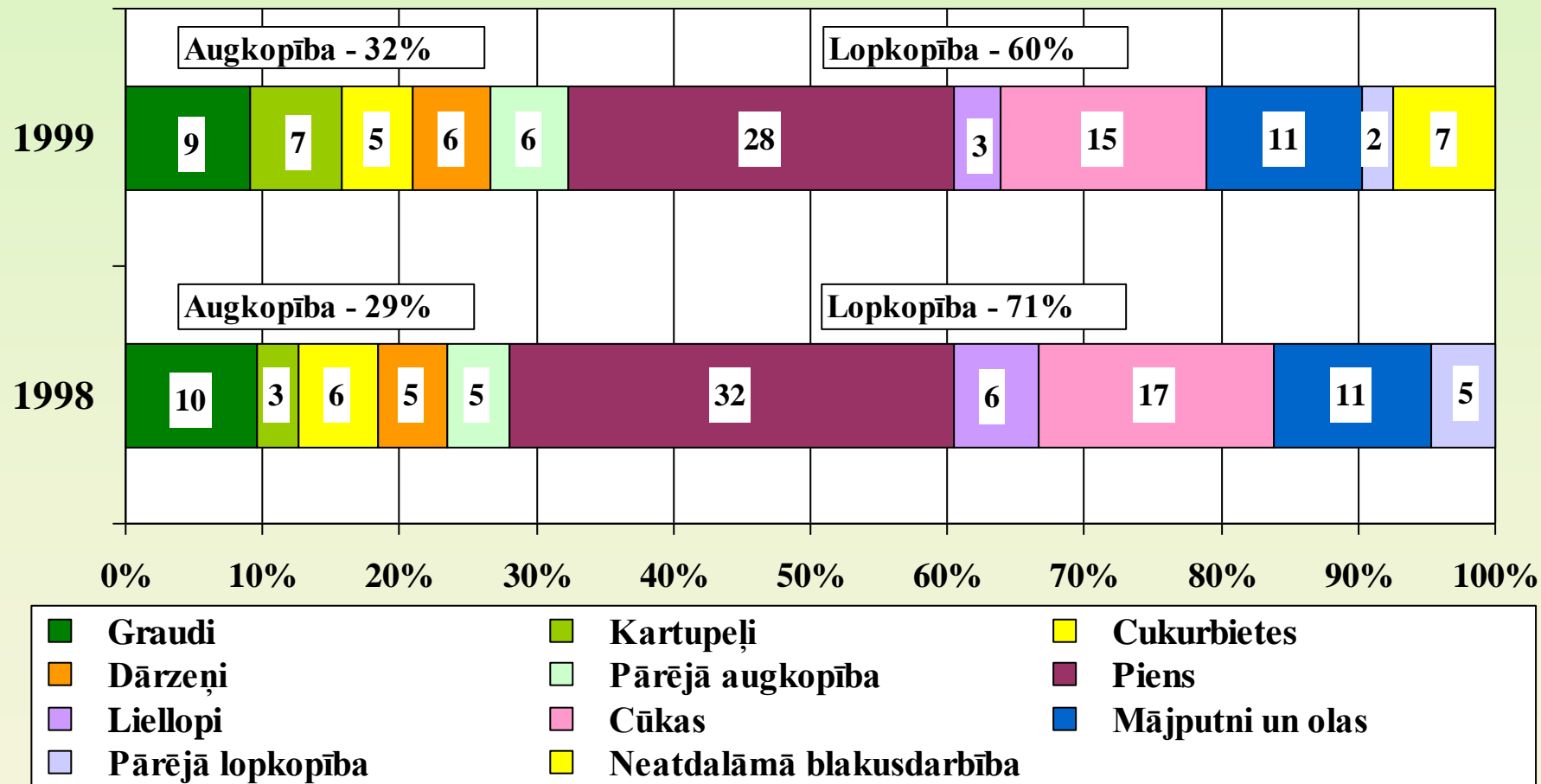
■ Cūkas

▲ Liellopi

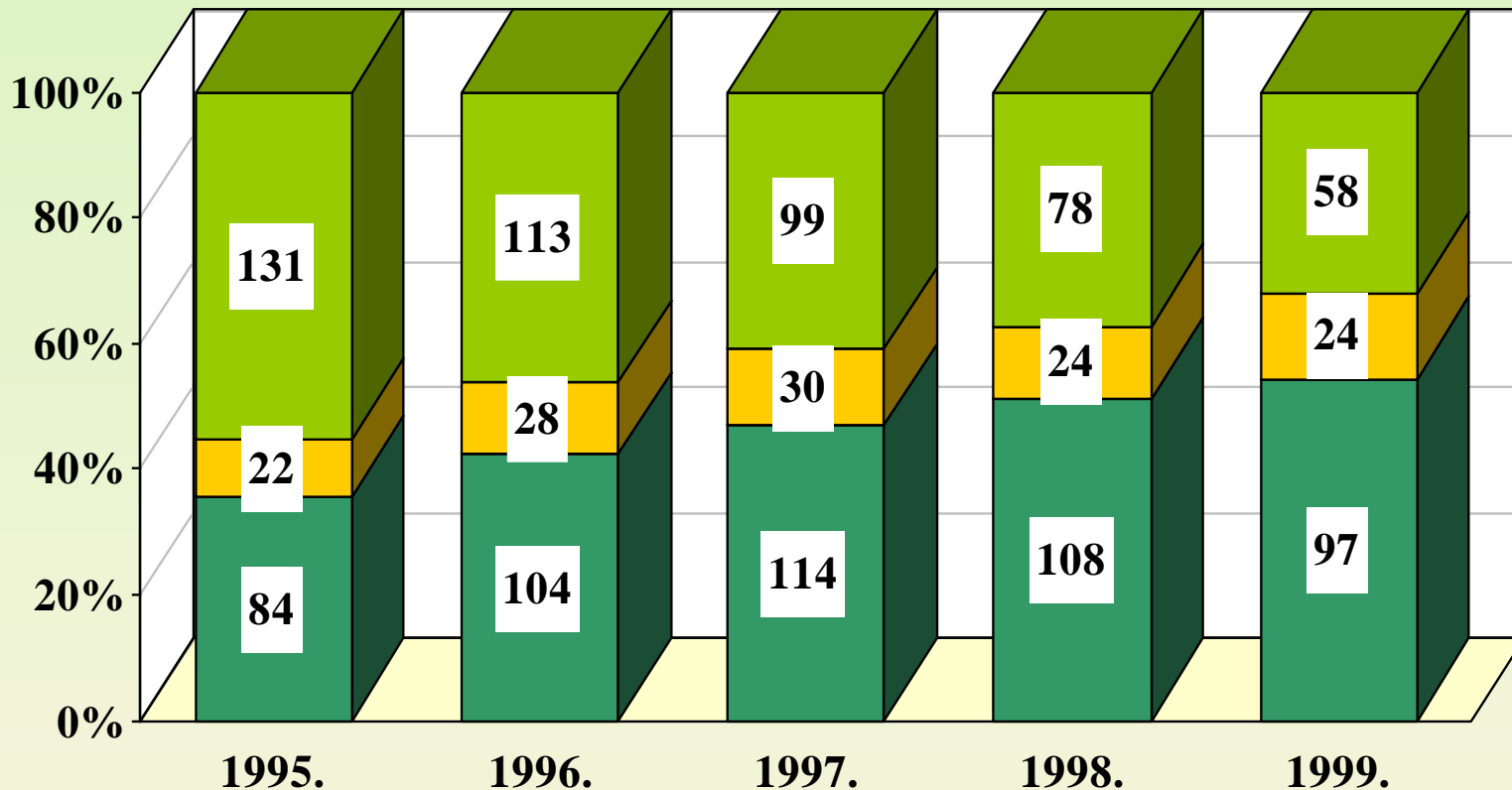
● Graudi



# Gala produkcijas struktūra % 1998. un 1999.g.



# Gala produkcijas struktūra milj. Ls un % 1995.- 1999. g.



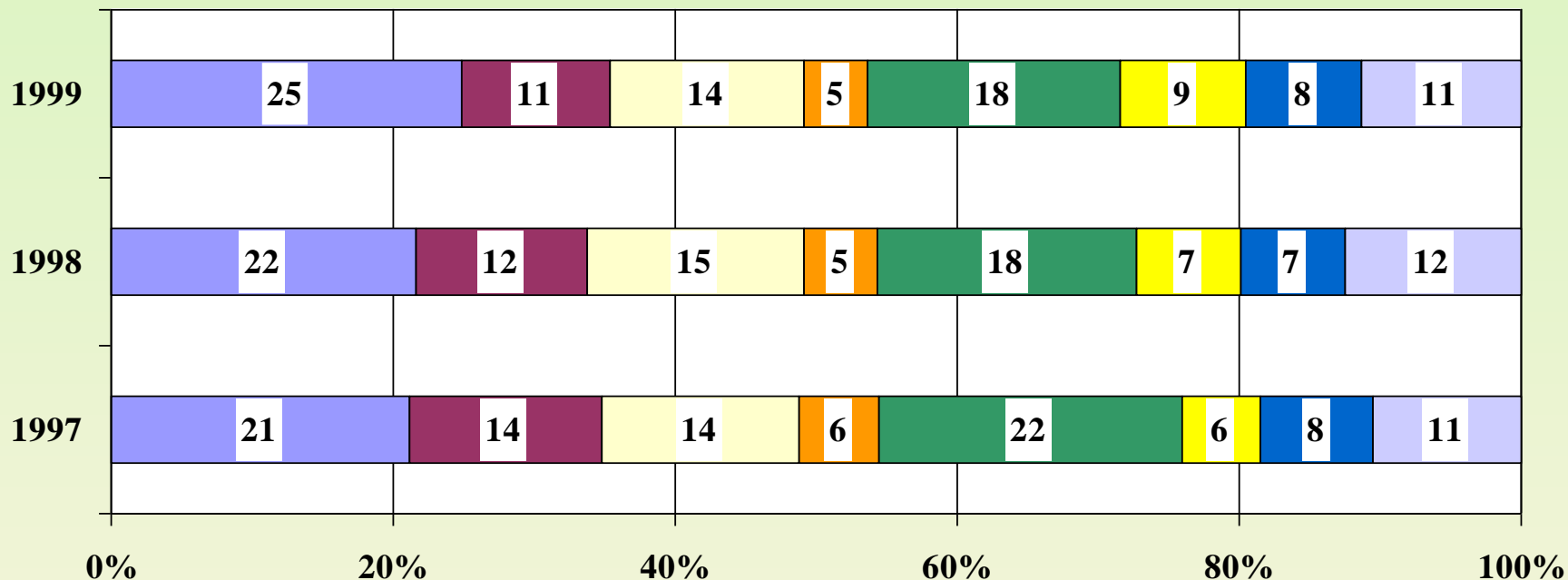
■ Starpatēriņš

■ Faktoru izmaksas

■ Ienākumi no lauksaimn. darbības



# Starppatēriņa struktūra 1997. - 1999. g.



- Degviela un smērvielas
- Mēslojums un ķīmiskie līdzekļi
- Lopbarība (rūpnieciskā)
- Darbi un pakalpojumi
- Elektroenerģija un kurināmais
- Veterinārās izmaksas
- Materiāli, darbarīki, apkope, remonts
- Pārējās izmaksas



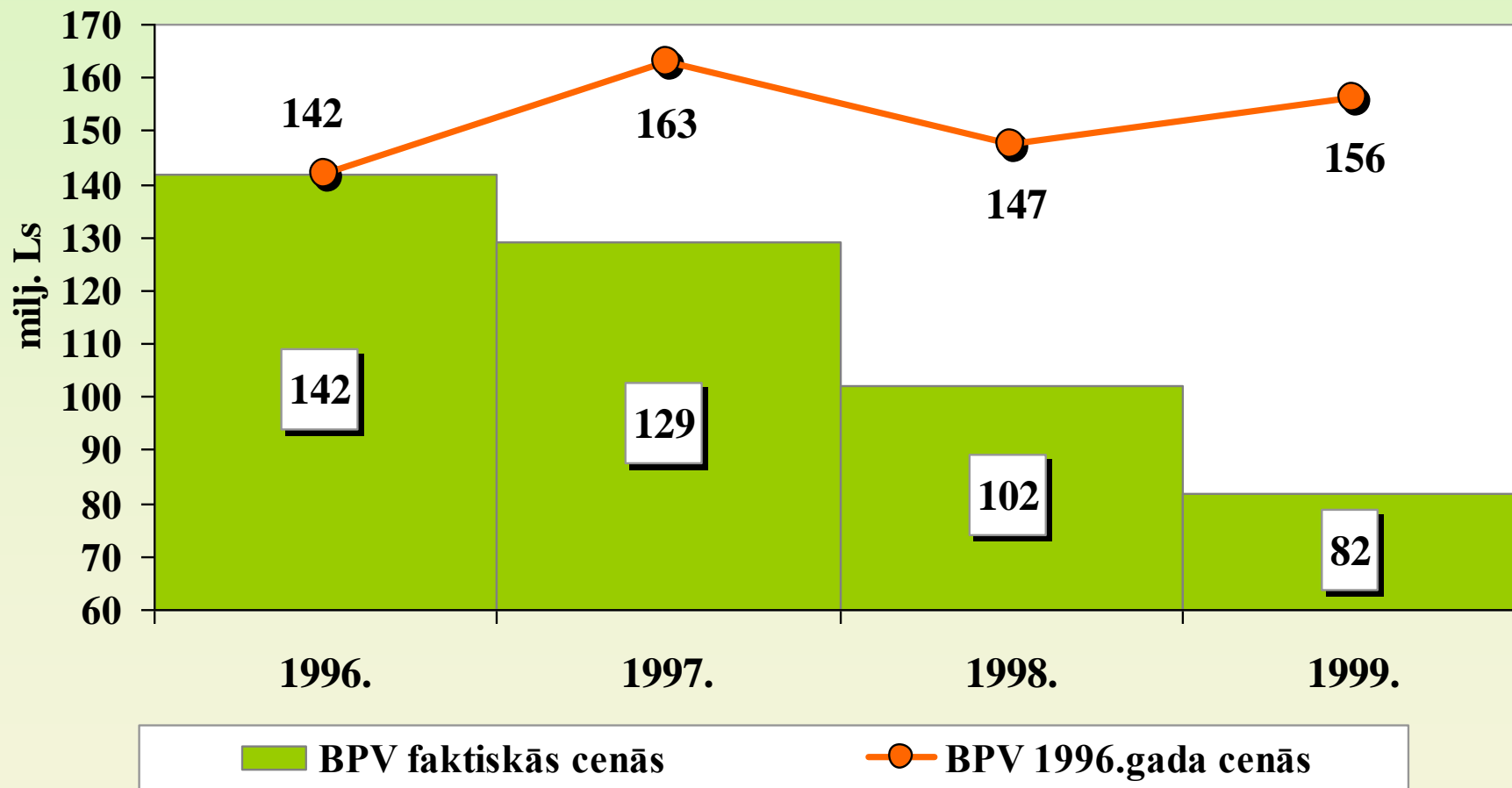


# LEKA galvenie rādītāji 1998.- 1999.g. faktiskajās un salīdzināmās cenās milj. Ls

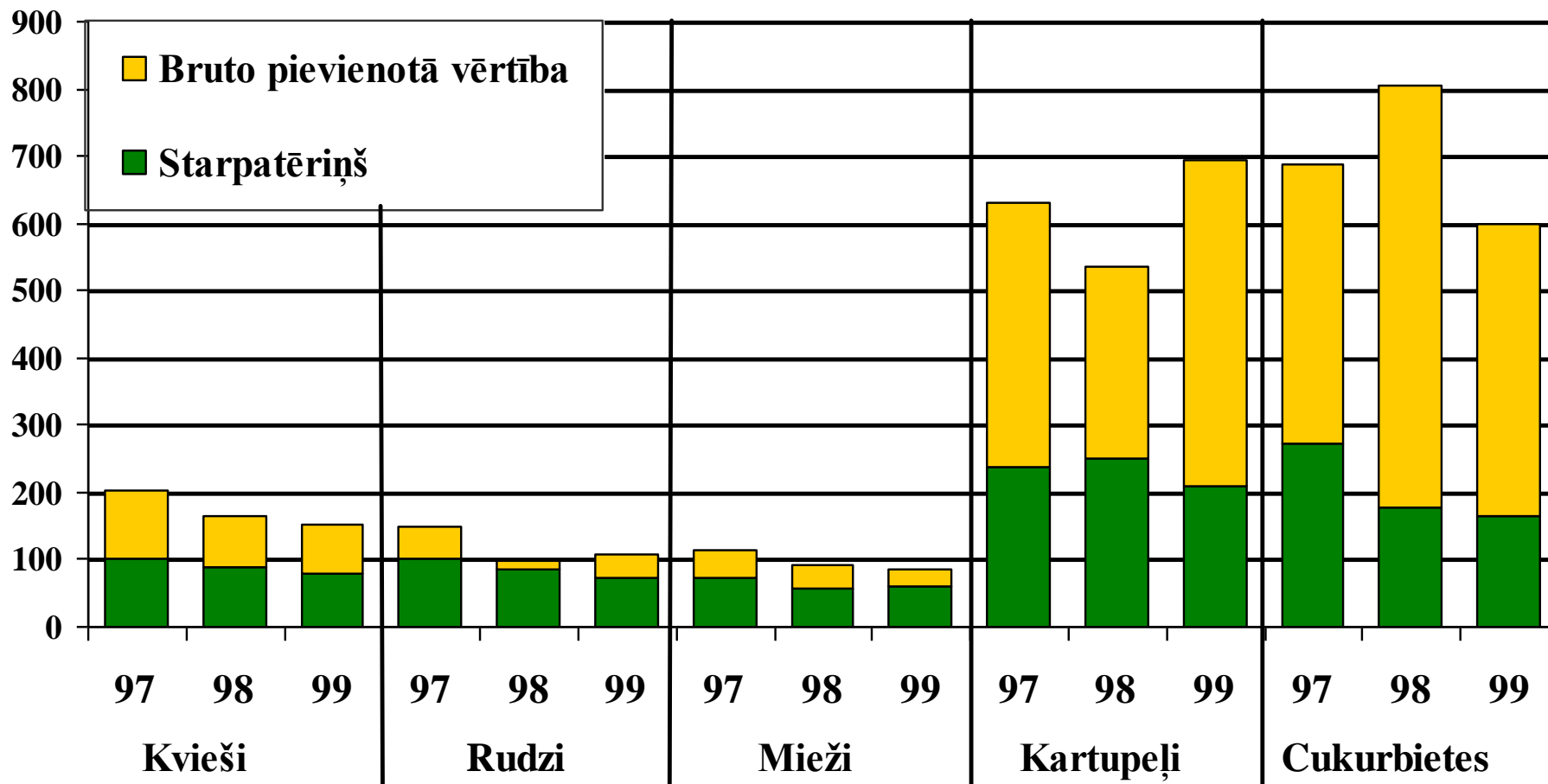
	1998.		Cenu indekss 98/97	1999. (pr.)		Cenu indekss 99/98
	1997.g. cenās	1998.g. cenās		1998.g. cenās	1999.g. cenās	
Produkcija	222	210	0,95	203	179	0,88
Starppatēriņš	105	108	1,02	95	97	1,03
<b>Bruto pievienotā vērtība tirgus cenās</b>	<b>117</b>	<b>102</b>	<b>0,88</b>	<b>108</b>	<b>82</b>	<b>0,75</b>
Nolietojums	26	28	1,06	26	26	1,00
Citas faktoru izmaksas	-4	-4	1,00	-2	-2	1,00
<b>Tīrie ienākumi no lauksaimniecības</b>	<b>94</b>	<b>78</b>	<b>0,83</b>	<b>84</b>	<b>58</b>	<b>0,68</b>



# Bruto pievienotā vērtība 1996.-1999. g. faktiskajās un salīdzināmās cenās



# Starppatēriņš un BPV svarīgākajiem augkopības produkcijas veidiem 1997.- 1999. g., Ls/ha



# Starppatēriņš un BPV svarīgākajiem lopkopības produkcijas veidiem 1997.-1999. g., Ls uz gada vidējo lopu vai 10 putniem

