



Latvijas lauksaimniecība un lauki 1999:  
politika un attīstība

---

**Lauksaimniecības produkcijas  
ražošanas attīstība un cenu dinamika  
1999.gadā**

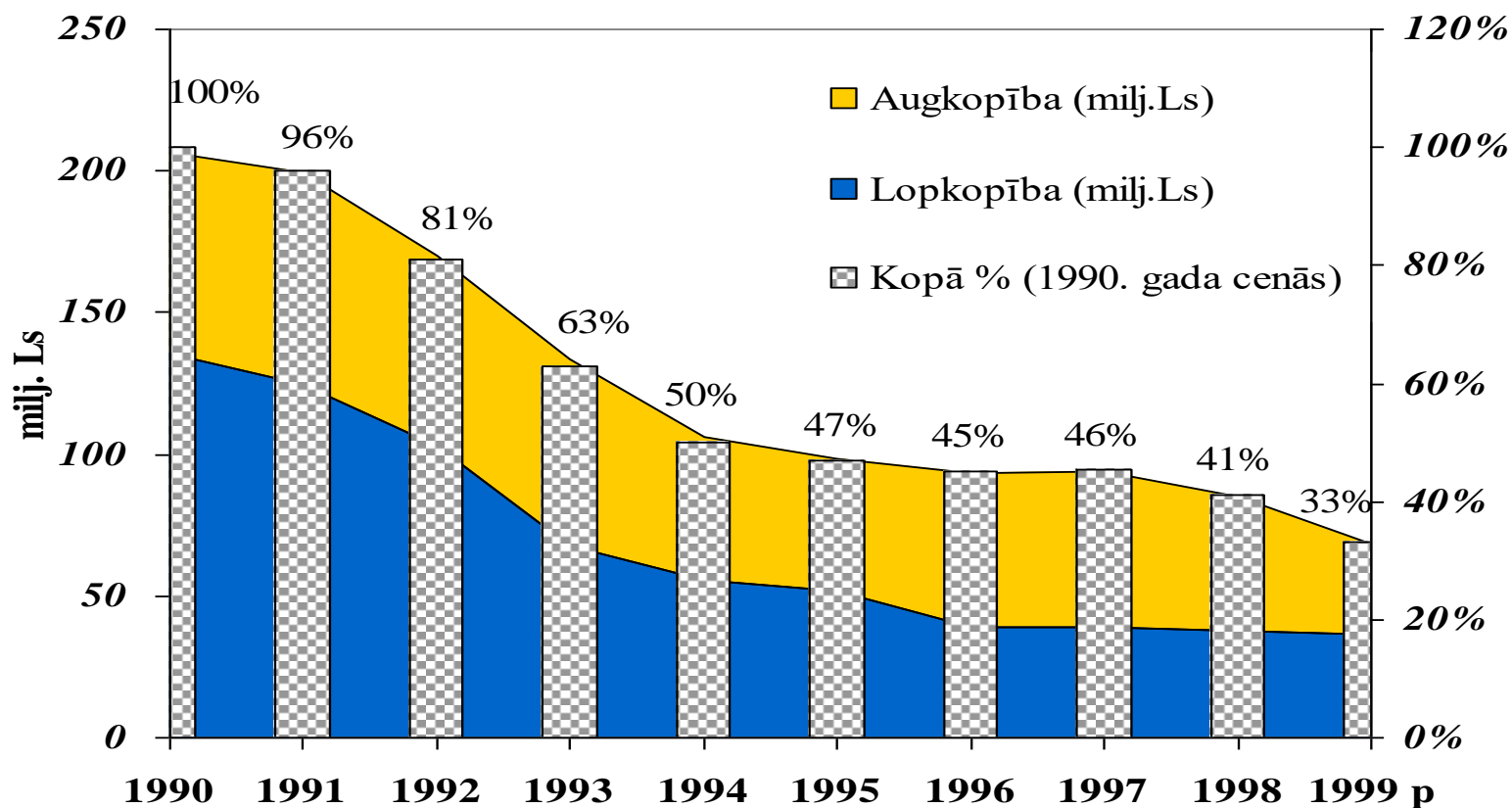
Sagatavoja **Evija Leoke**

izmantojot arī Edgara Selicka, Leilas Neimanes, Daiņa Saukāna un  
Andra Miglava materiālus



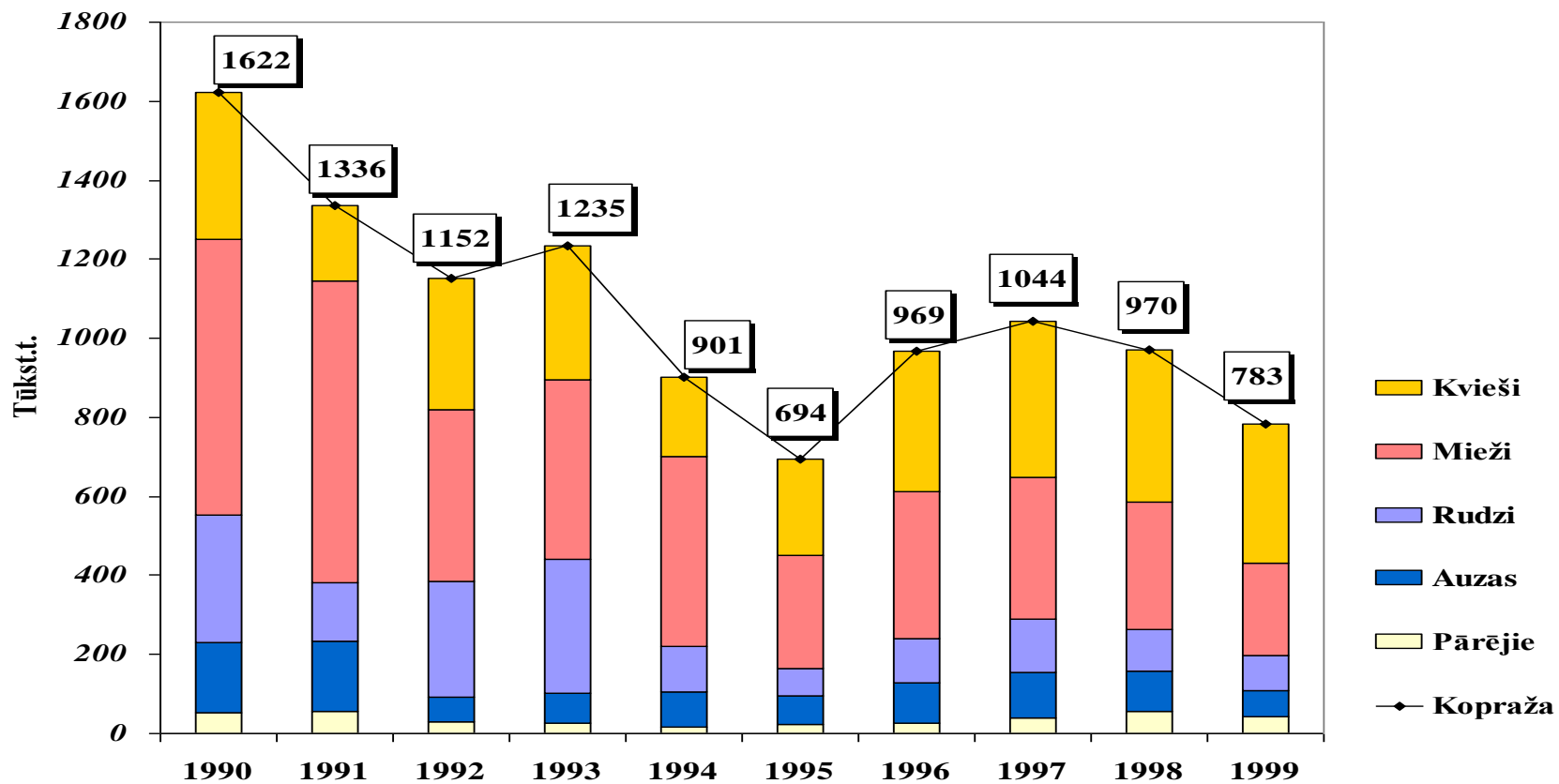
Latvijas Valsts Agrārās ekonomikas institūts

# Lauksaimniecības produkcijas ražošanas 1990.-1999. gadā (1990. g. cenās) ,milj.Ls



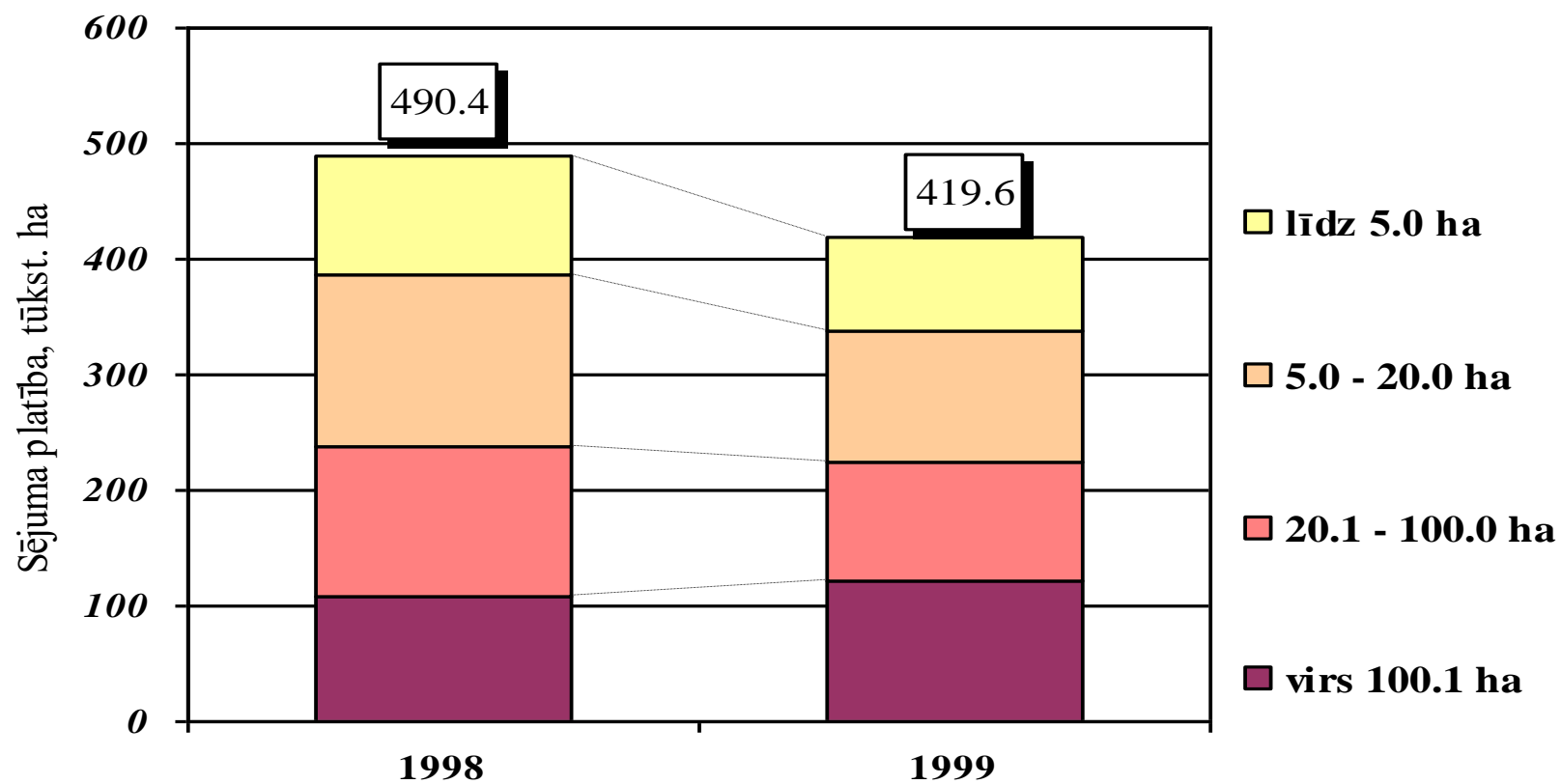
Avots: LVAEI pēc CSP datiem

# Graudaugu kopražas dinamika Latvijā 1990.-1999.gadā, tūkst.t.

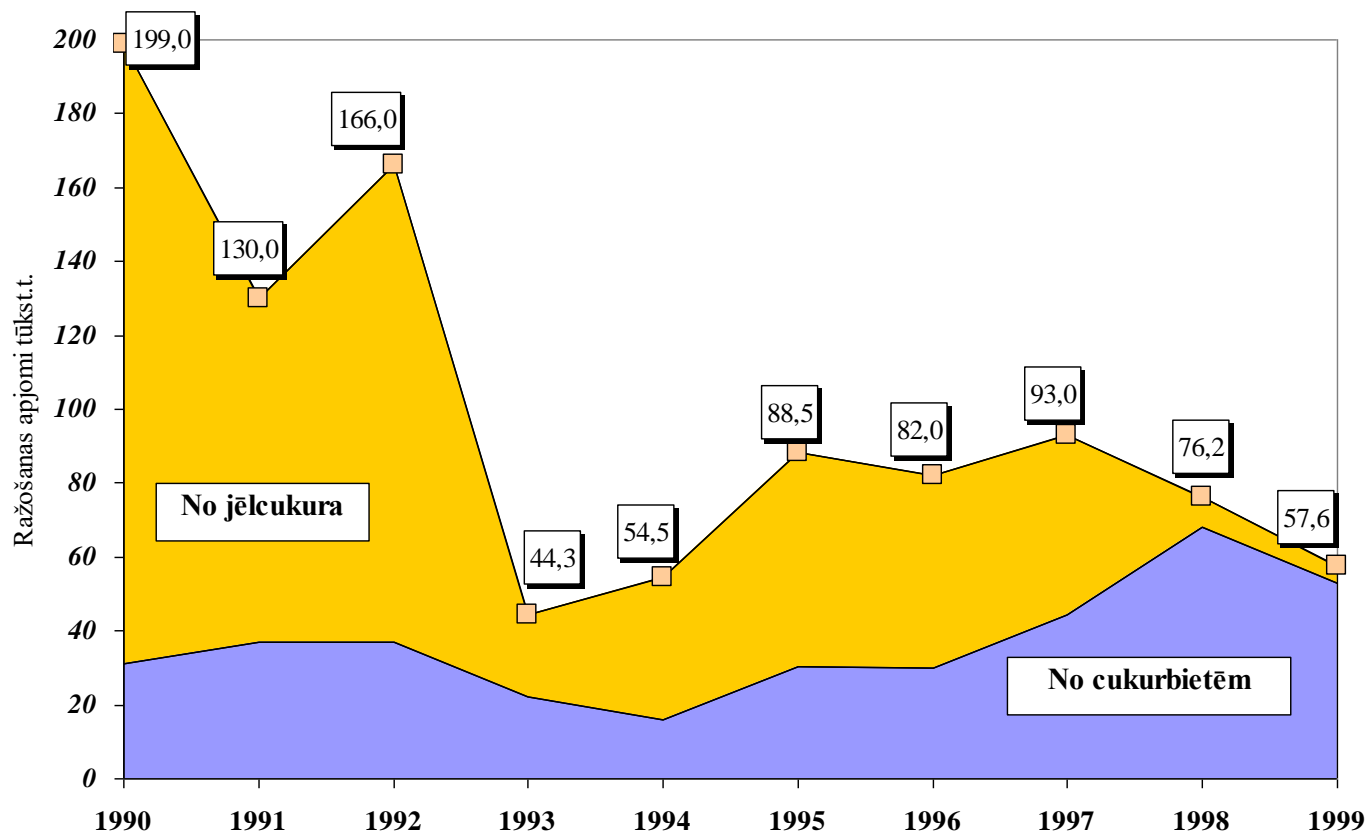


Avots: LVAEI pēc CSP datiem

## Sējumu platību grupējums pēc graudaugu kultūru sējumu platībām saimniecībās 1998-1999.gadā, tūkst.ha

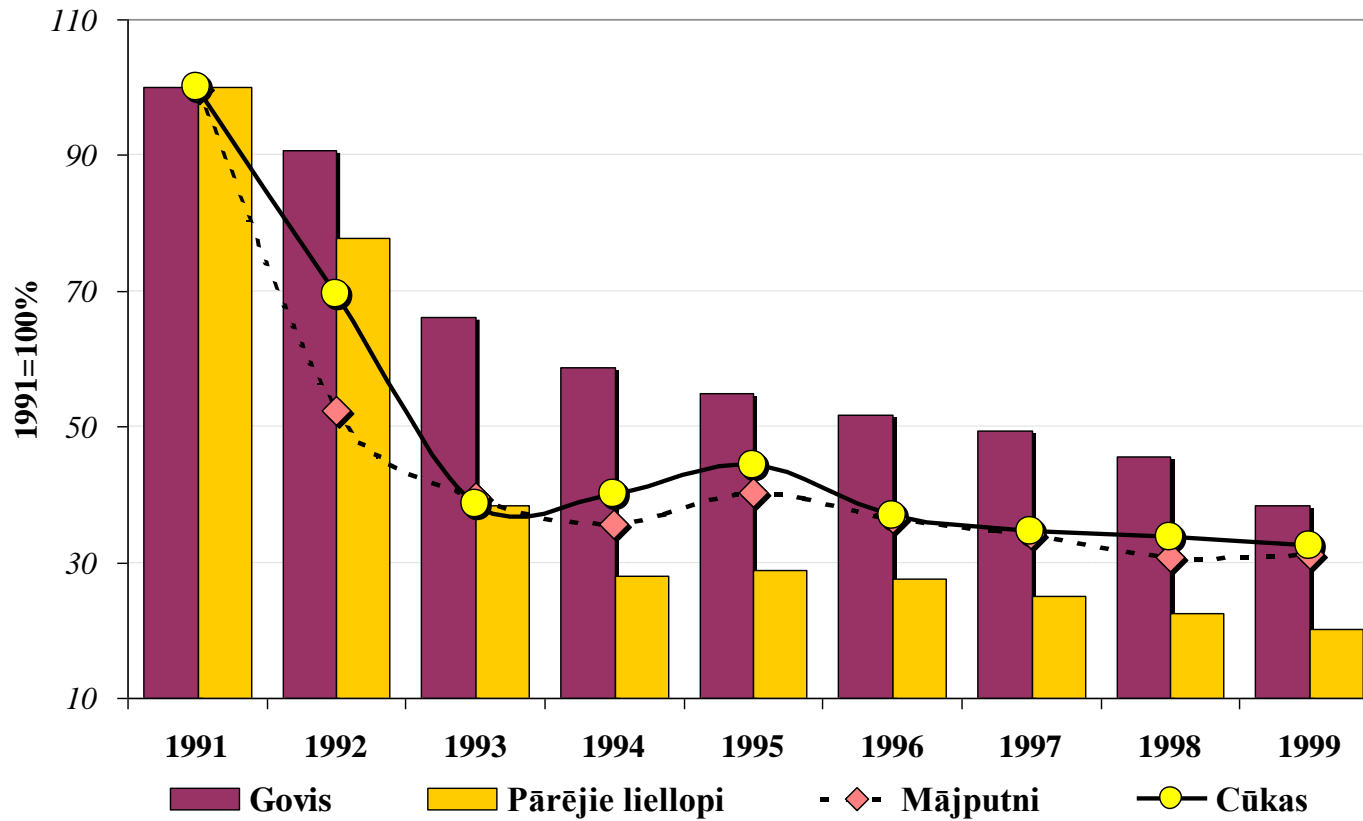


# Cukura ražošanas apjomi Latvijā no 1990. līdz 1999. gadam



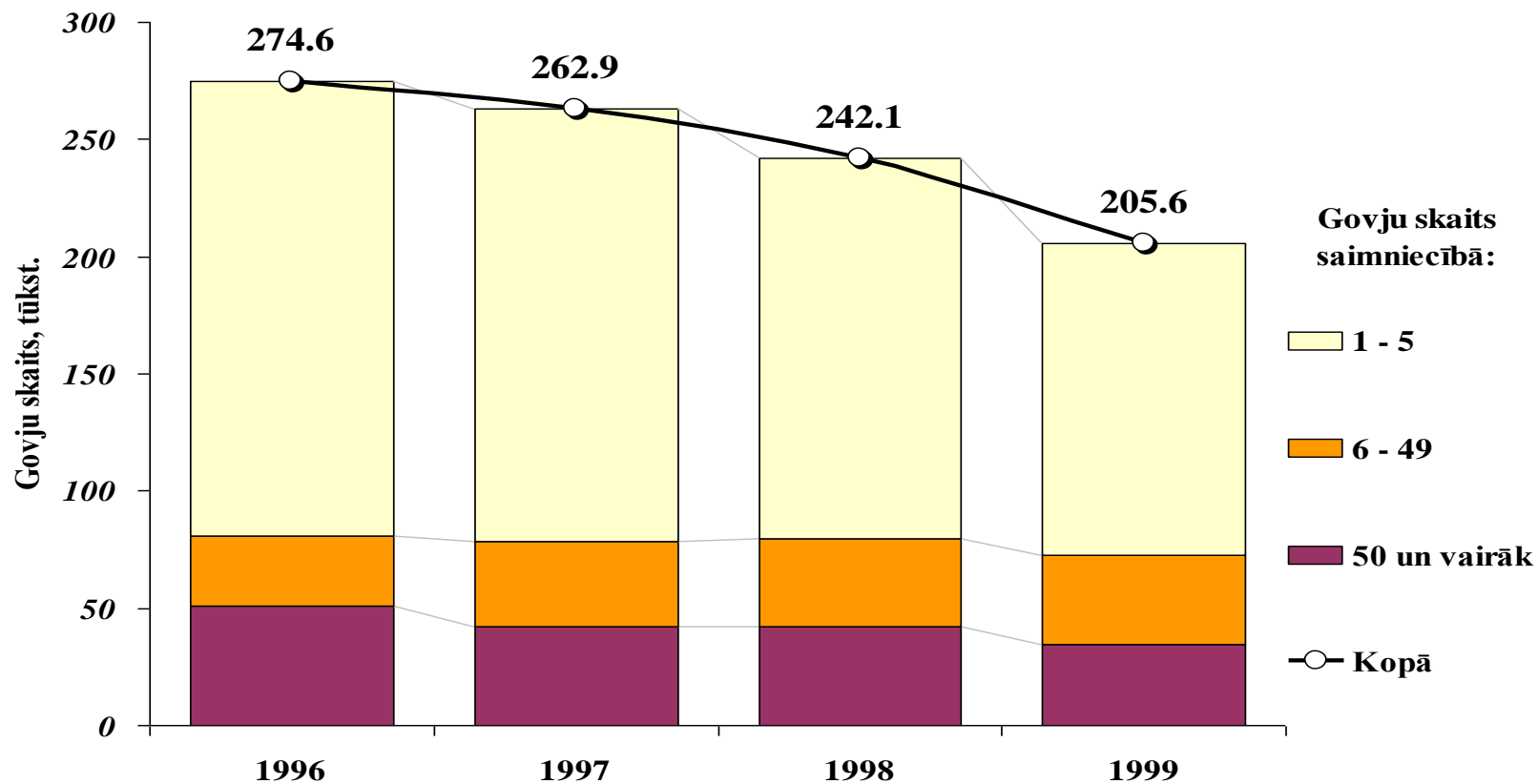
Avots: LVAEI pēc CSP datiem

# Latvijas mājlopu un mājputnu skaita izmaiņas, 1991.-1999. gadā



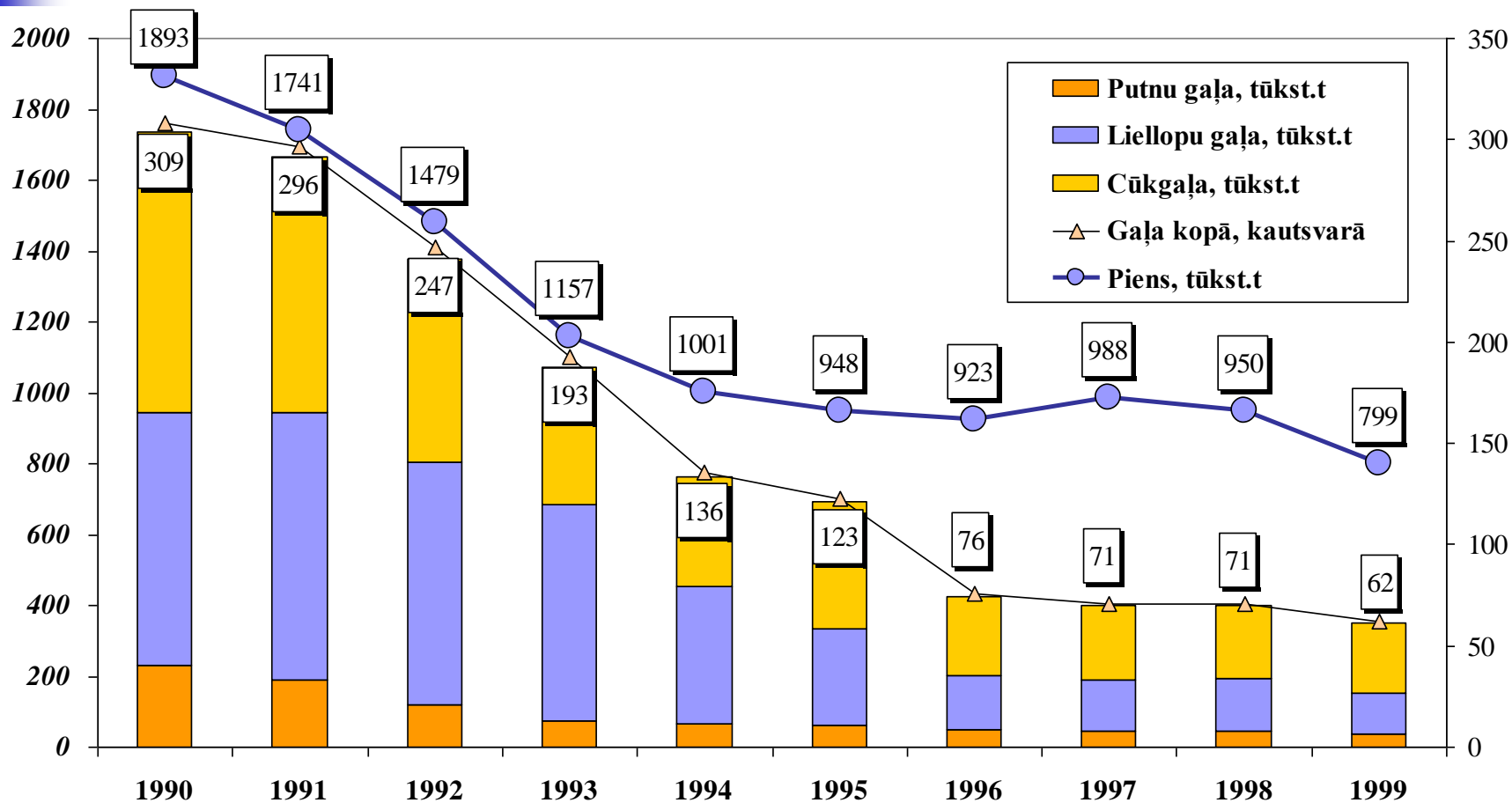
Avots: LVAEI pēc CSP datiem

# Slaucamo govju struktūra pēc ganāmpulkā esošo govju skaita 1996. – 1999. gadā



Avots: LVAEI pēc CSP datiem

# Gaļas un piena ražošanas struktūras dinamika Latvijā 1990. – 1999. gadā, tūkst.t.



Avots: LVAEI pēc CSP datiem

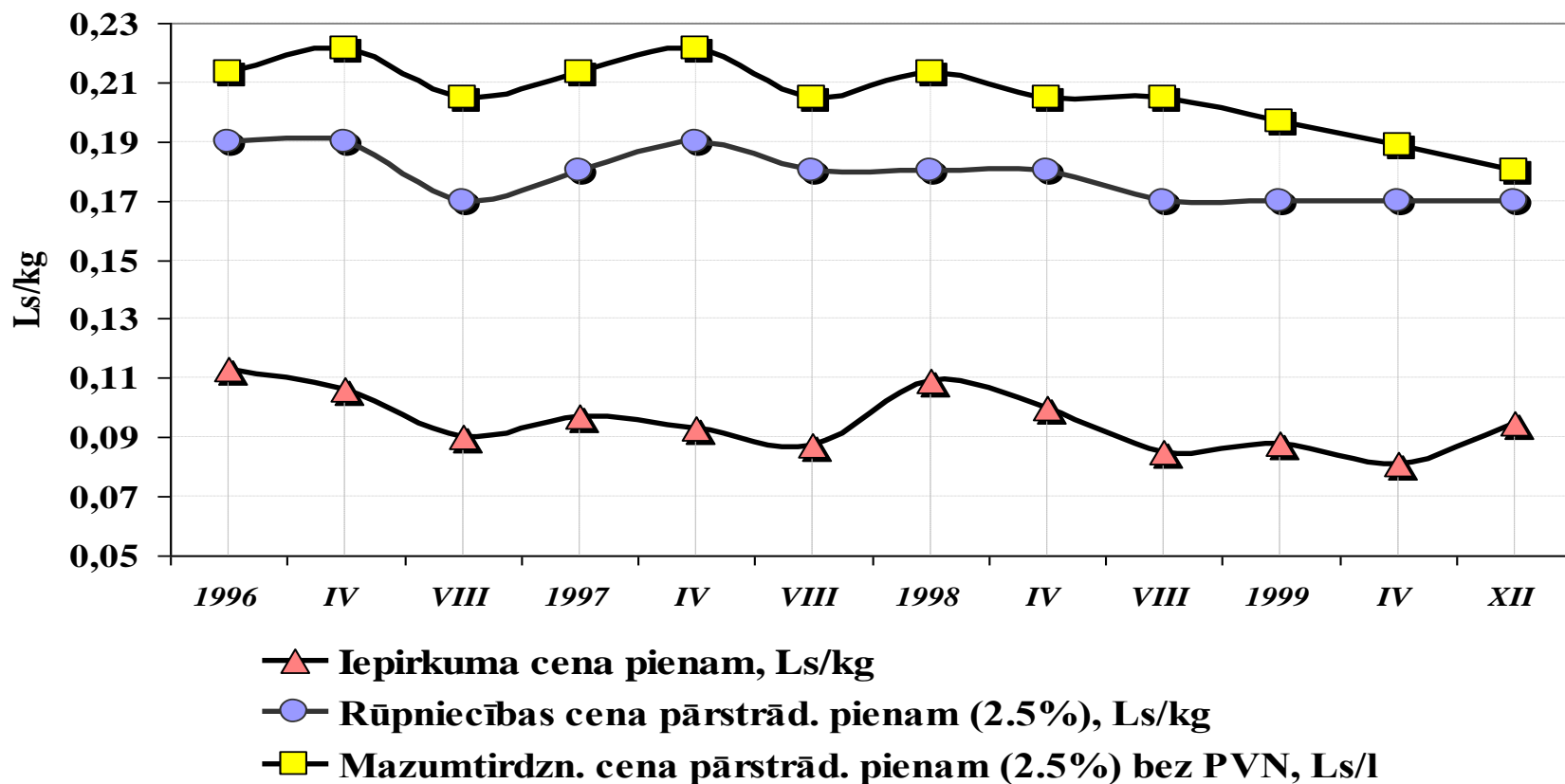




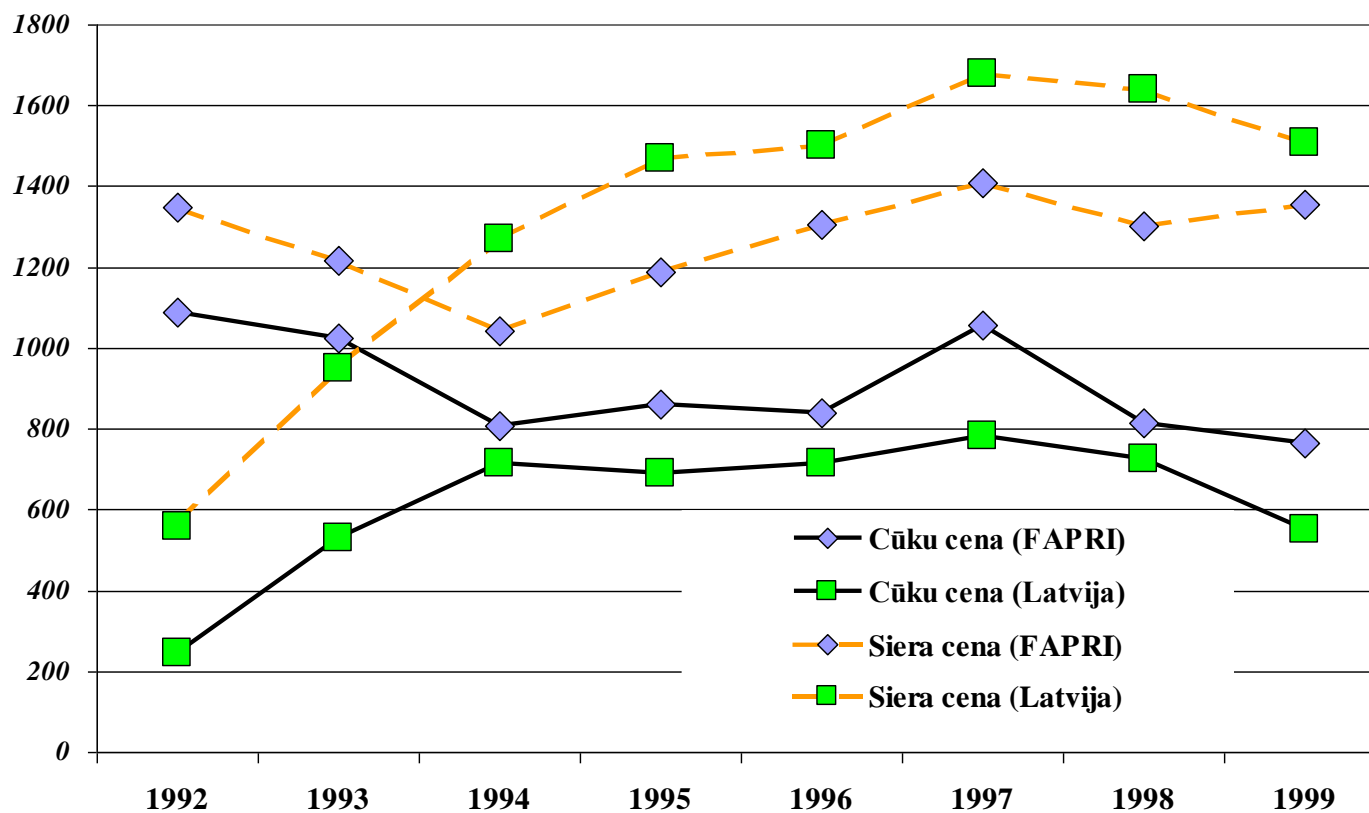
## Latvijas lauksaimniecības produktu vārtu cenas 1995.-1999.gados, ls/t

Produkti	1995.	1996.	1997.	1998.	1999.	1999./98., %
Kvieši	70.3	94.7	78.6	64.3	61.4	<b>-4%</b>
Rudzi	53.0	83.9	71.8	55.3	58.6	<b>6%</b>
Mieži	43.3	71.2	61.4	49.1	54.8	<b>12%</b>
Cukurbietes	21.3	22.7	23.3	22.1	20.6	<b>-7%</b>
Piens	85.9	97.1	93.0	89.8	80.6	<b>-10%</b>
Liellopi	602.2	466.1	459.8	455.8	337.6	<b>-26%</b>
Cūkas	838.5	830.8	900.2	808.8	636.4	<b>-21%</b>

## Piena un tā produktu cenu dinamika 1996. - 1999. gadā, pa ceturkšņiem

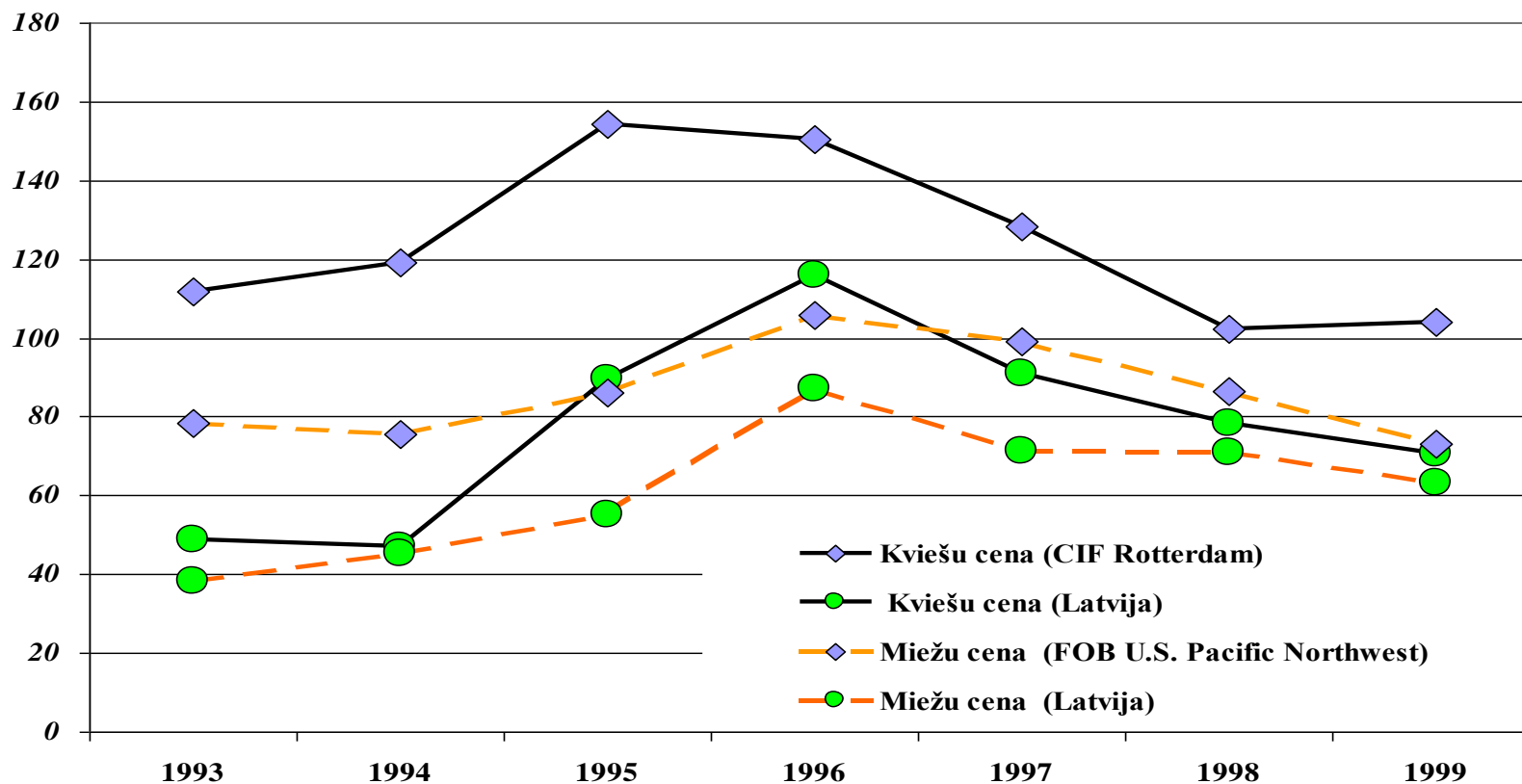


## Cūku iepirkuma (dzīvsvārā) un siera rūpnīcas vārtu cenu dinamika 1992.- 1999.gadā, Ls/t



Avots: LVAEI pēc CSP un FAPRI datiem

# Kviešu un miežu cena pasaules un Latvijas tirgū 1993.-1999. gadā, Ls/t



Avots: LVAEI pēc CSP un FAPRI datiem



## Lauksaimniecības produktu ražošanas apjomu samazinājumu Latvijā ietekmēja vairāki apstākļi:

---

- **produktu cenu samazināšanās**, ko vispirms noteica cenu samazinājums pasaules tirgos;
- **sīvā konkurence starp pārstrādes uzņēmumiem** neļāva paaugstināt piena produktu realizācijas cenas;
- **nav sakārtotas ekonomiskās attiecības starp ražotāju un pārstrādātāju**. Praksē nav izplatīti ilgtermiņa līgumi starp ražotāju un pārstrādātāju;
- **iedzīvotāju zemā pirktspēja** neļauj ražotājiem paaugstināt cenu, uz kā pamata pieaugtu ražošana;
- arī **Baltijas BTL ietekmēja**, jo Igaunijas robežas faktiski atvērtas lēto preču plūsmām no pasaules tirgus, kas rada iespēju tā sauktajam substitūcijas eksportam uz Latviju.



## Lauksaimniecības produktu ražošanas un cenu prognozes Latvijā:

---

- **Labības ražošana** Latvijā faktiski ir sasniegusi pilnu pašapgādes līmeni ar vietējiem pārtikas graudiem, tādēļ ražošanas apjomu pieaugums ir iespējams tikai tajā gadījumā, ja būtiski pieaugs lopkopības produktu ražošana;
- **Ieviešot kvotas cukura ražošanas** izmaksas varētu celties, jo agrākos gados cukurbiešu cukurs tika “atšķaidīts” ar lētāko jēlcukuru, kā rezultātā vēl tālāk mazinātos konditorejas un citu cukuru izmantojošu nozaru konkurētspēja vietējā un ārējos tirgos;
- Pēc paaugstināto muitas tarifu atcelšanas **cūkgaļas ražošanai** labvēlīga ekonomiskā vide izveidosies vienīgi pēc vai nu pasaules tirgus situācijas radikālas uzlabošanās, vai, ieviešot tiešos tirgus zaudējumu kompensācijas maksājumus;
- **Produkcijas cenas** būs atkarīgas vispirms no situācijas pasaules tirgū un tā attīstības tendencēm;
- Pasaules ekonomisti prognozē nelielu cenu pieaugumu **piena produktiem**, tomēr bez nozīmīgām strukturālām pārmaiņām pārstrādes sektorā, arī 2000. gada laikā produkcijas cenas nepaaugstināsies;
- **Palielinās vidējās un lielās saimniecības**, un šī tendence iezīmē pāreju no naturālām saimniecībām uz komerciālu produkcijas ražošanu.

