

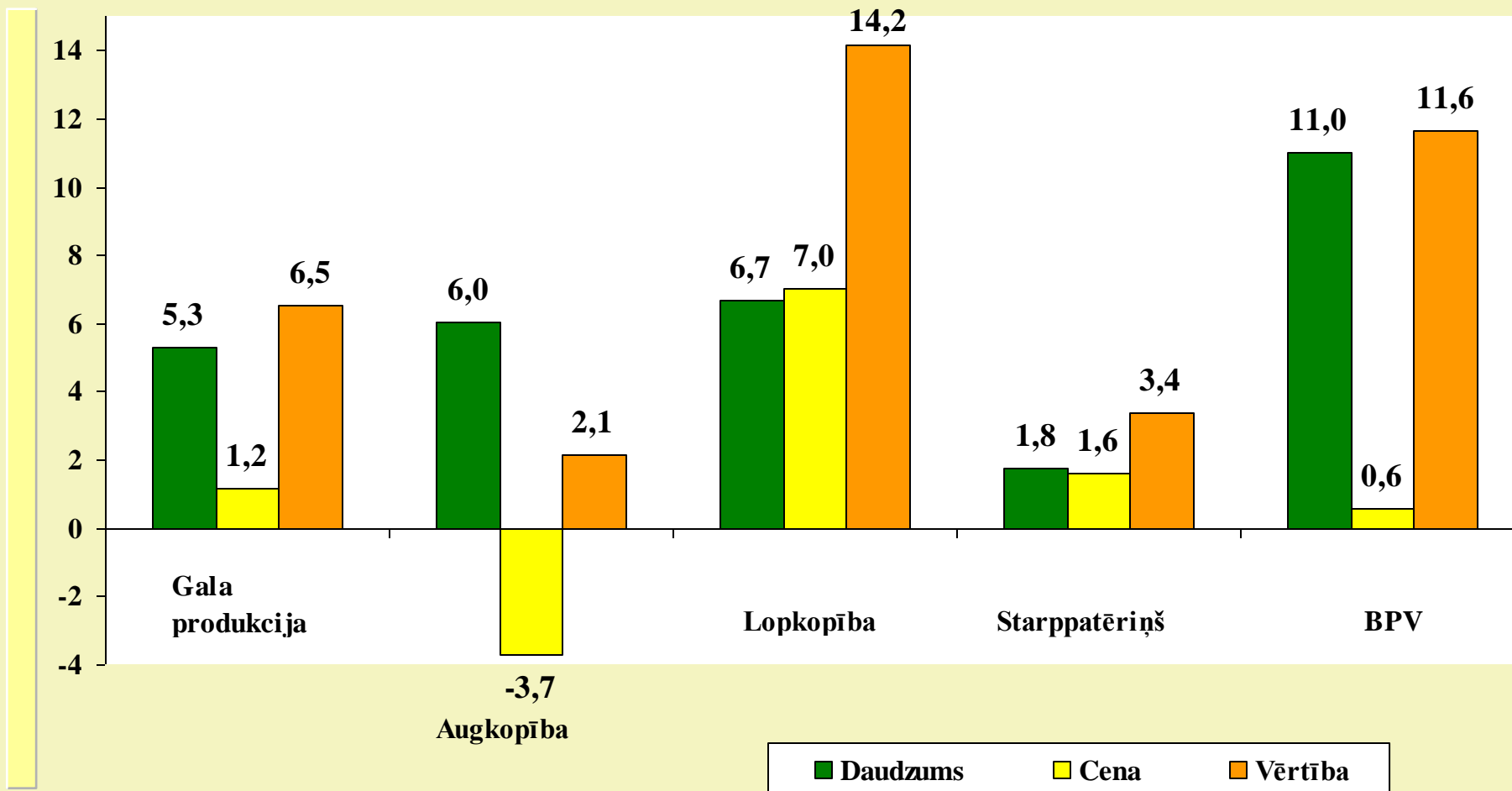
Ienākumi lauksaimniecībā

Armands Vēveris, Liene Dambiņa

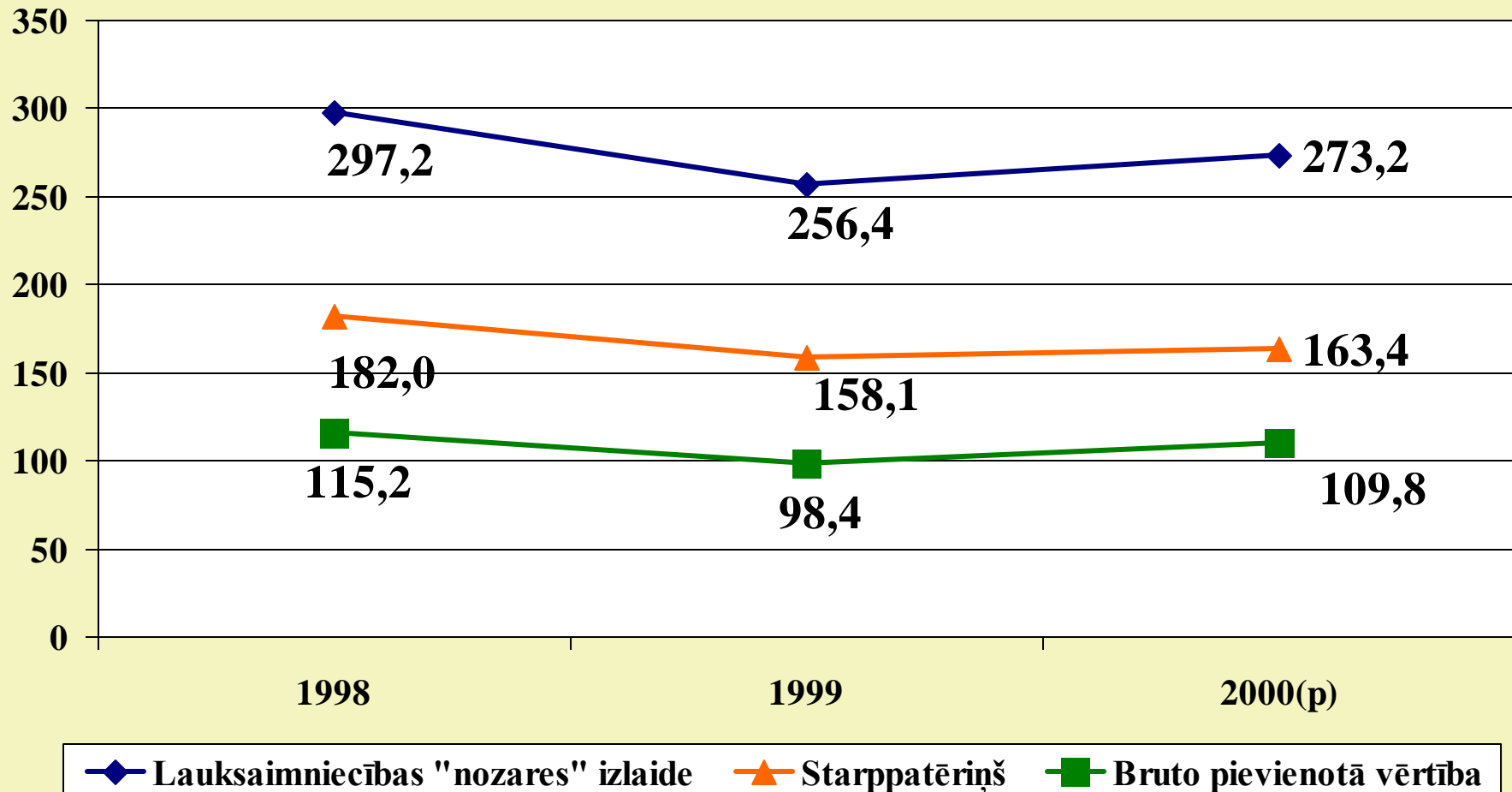
Šodien par:

- **Produkcija un ienākumi 2000. gadā**
- **Nozares efektivitāte, tās izmaiņas**
- **Ražošanas struktūra**
- **Ienākumus ietekmējošie faktori un
perspektīvas**

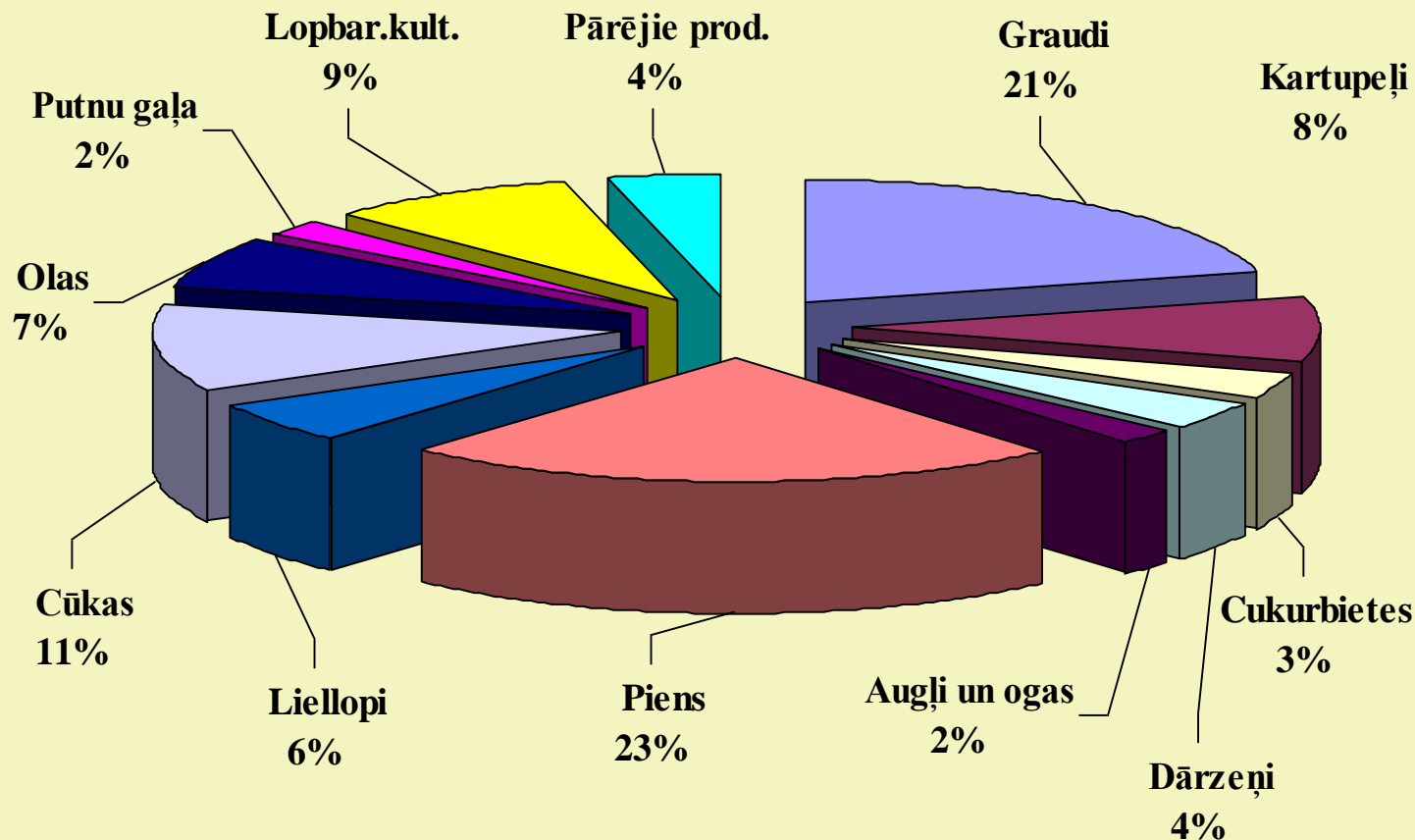
2000.g. – pirmais pieaugums kopš 1996.gada!



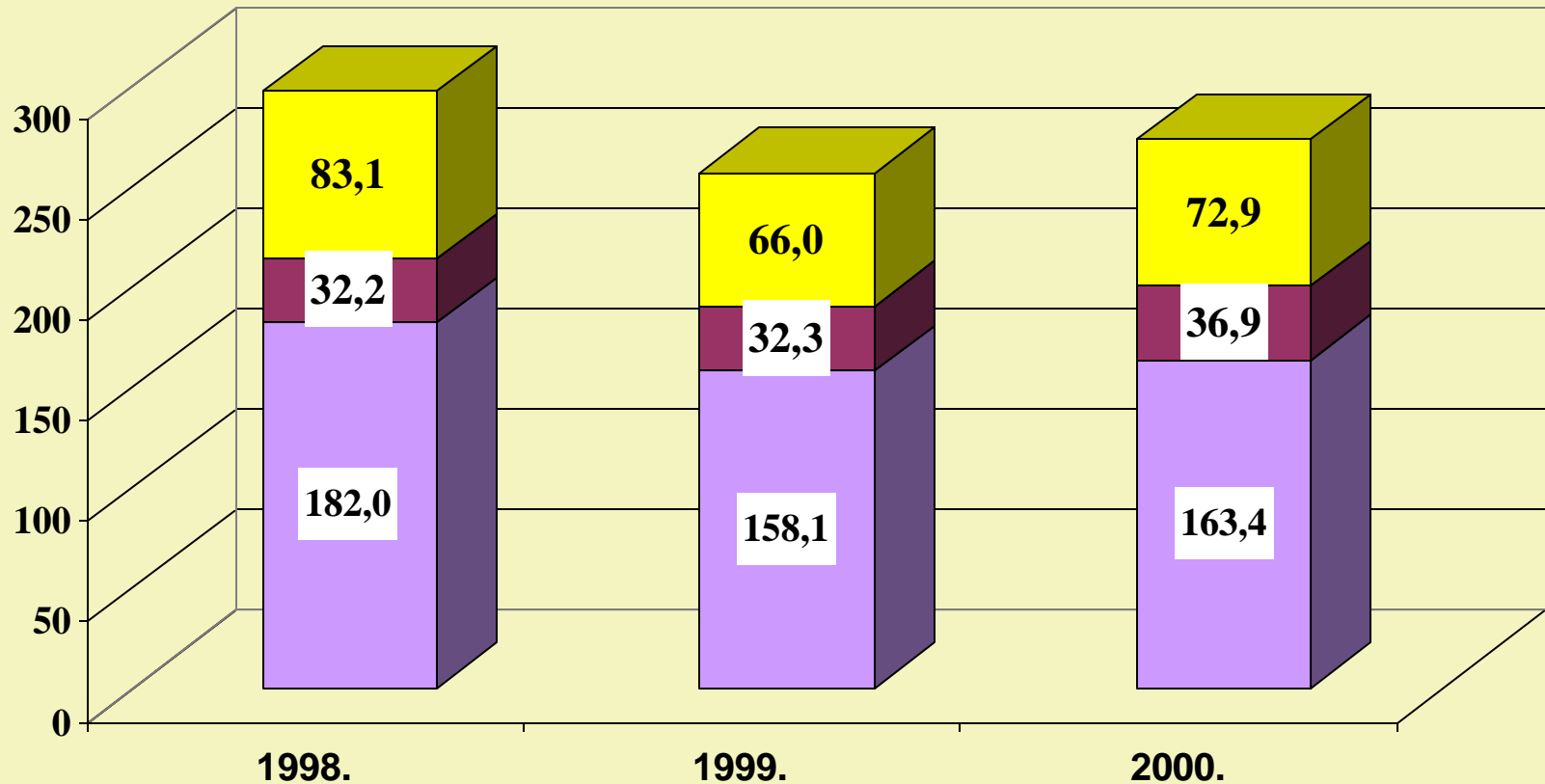
Nozares efektivitāte pieaug!



2000. gadā piensaimniecība un graudkopība joprojām galvenās nozares (gala produkcija bāzes cenās)



Gala produkcijas apjoms un izlietojums 1998.- 2000. gadā (milj. Ls)



Starppatēriņš

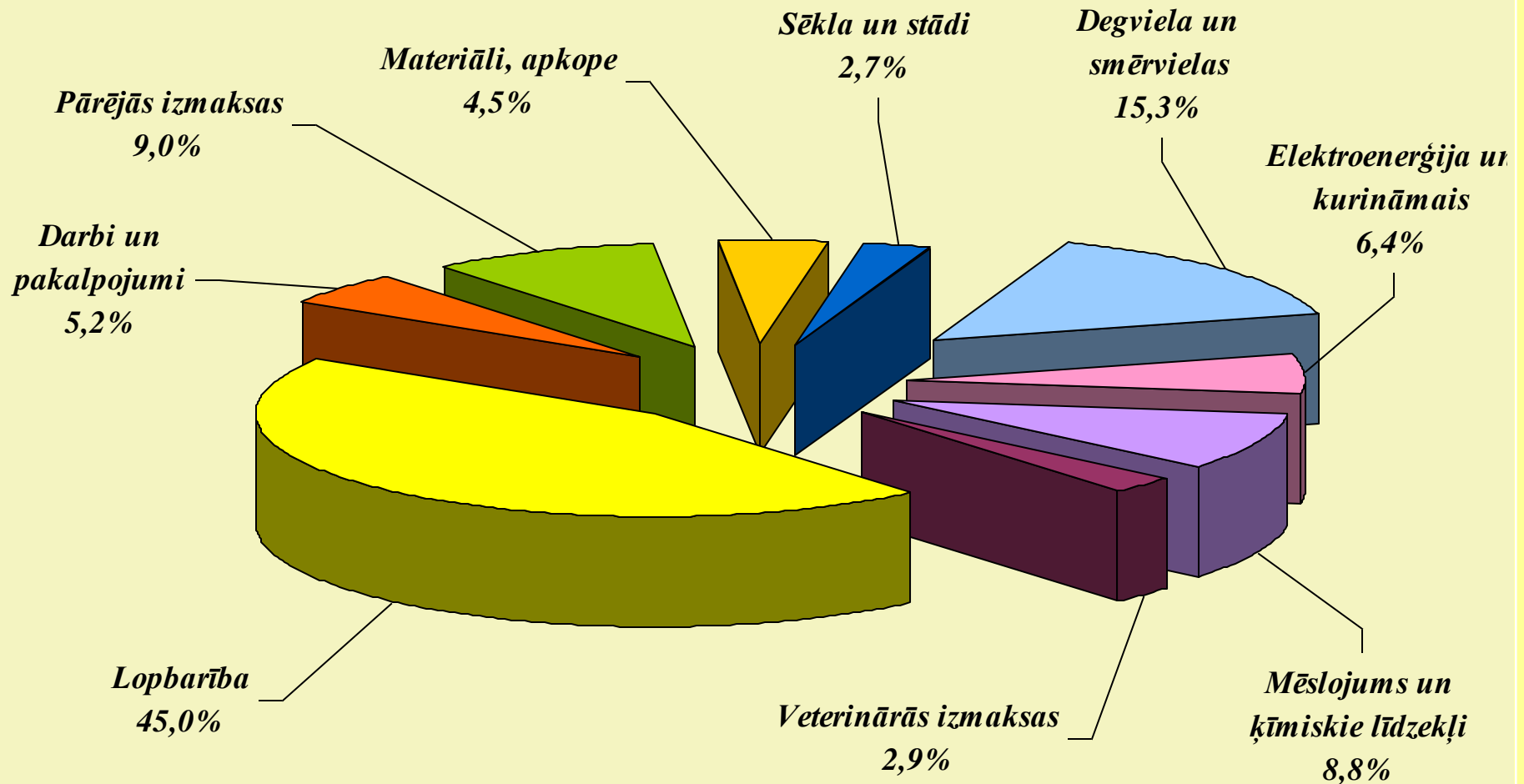
Faktoru izmaksas

Ienākumi no lauksaimn. darbības



Lopbarības izmantošanas efektivitāte – lauksaimnieku labklājības pamats

Starppatēriņa struktūra 2000. gadā



Cenu šķēres sāk pievērties!

LEK galvenie rādītāji 1999.- 2000.g.
faktiskajās un salīdzināmās cenās, milj. Ls

	Cenu	Cenu	1999.		Cenu	2000. (n)		Cenu
	indekss	indekss	1998.g.	1999.g.	indekss	1999.g.	2000.g.	indekss
	97/96	98/97	cenās	cenās	99/98	cenās	cenās	2000/99
Produkcija	0,922	0,946	280,5	256,4	0,914	270,0	273,2	1,012
Starppatēriņš	1,131	1,021	155,1	158,1	1,020	160,9	163,4	1,016
BPV tirgus cenās	0,791	0,878	125,4	98,4	0,784	109,2	109,8	1,006
Pamatlīdzekļu patēriņš	1,157	1,056	27,0	27,0	1,000	27,7	27,7	1,000
Citas faktoru izmaksas	1,000	1,000	5,3	5,3	1,000	9,2	9,2	1,000
Ienākumi lauksaimn. "nozarē"	0,724	0,832	93,1	66,0	0,709	72,3	72,9	1,009

Ienākumi pieauguši, bet joprojām zemi!

