

# LATVIJAS LAUKU SAIMNIECĪBU STRUKTŪRA

**V. Cīrule, A. Miglavs**

2002. gada 30. oktobrī, Vaivē

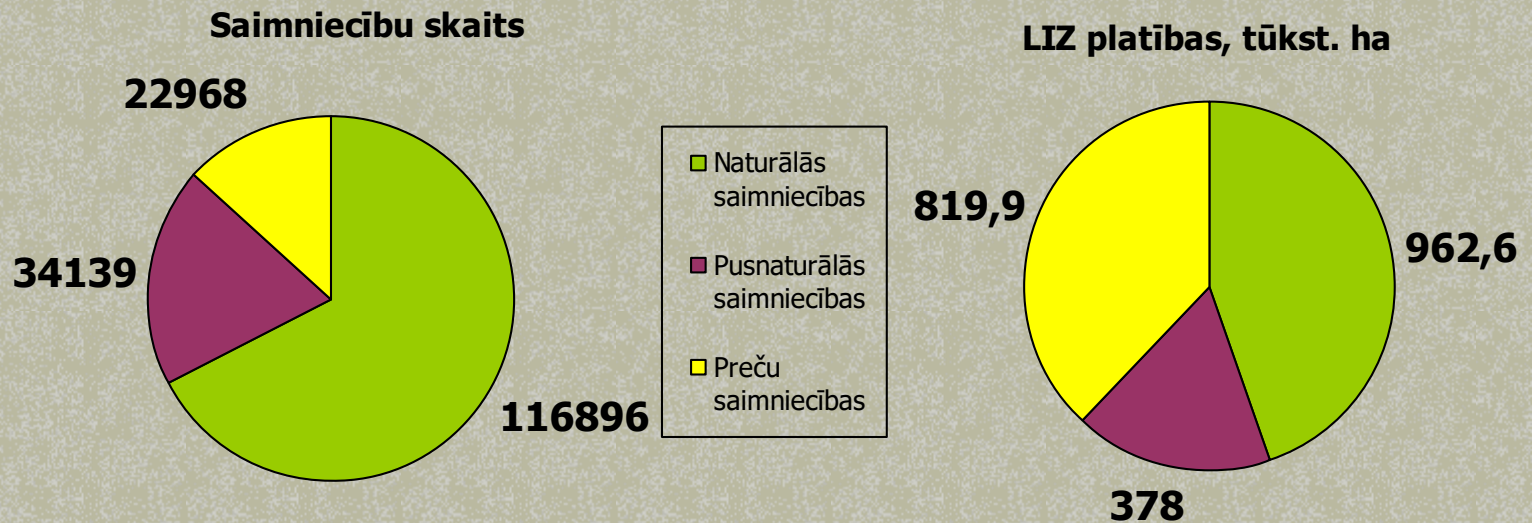




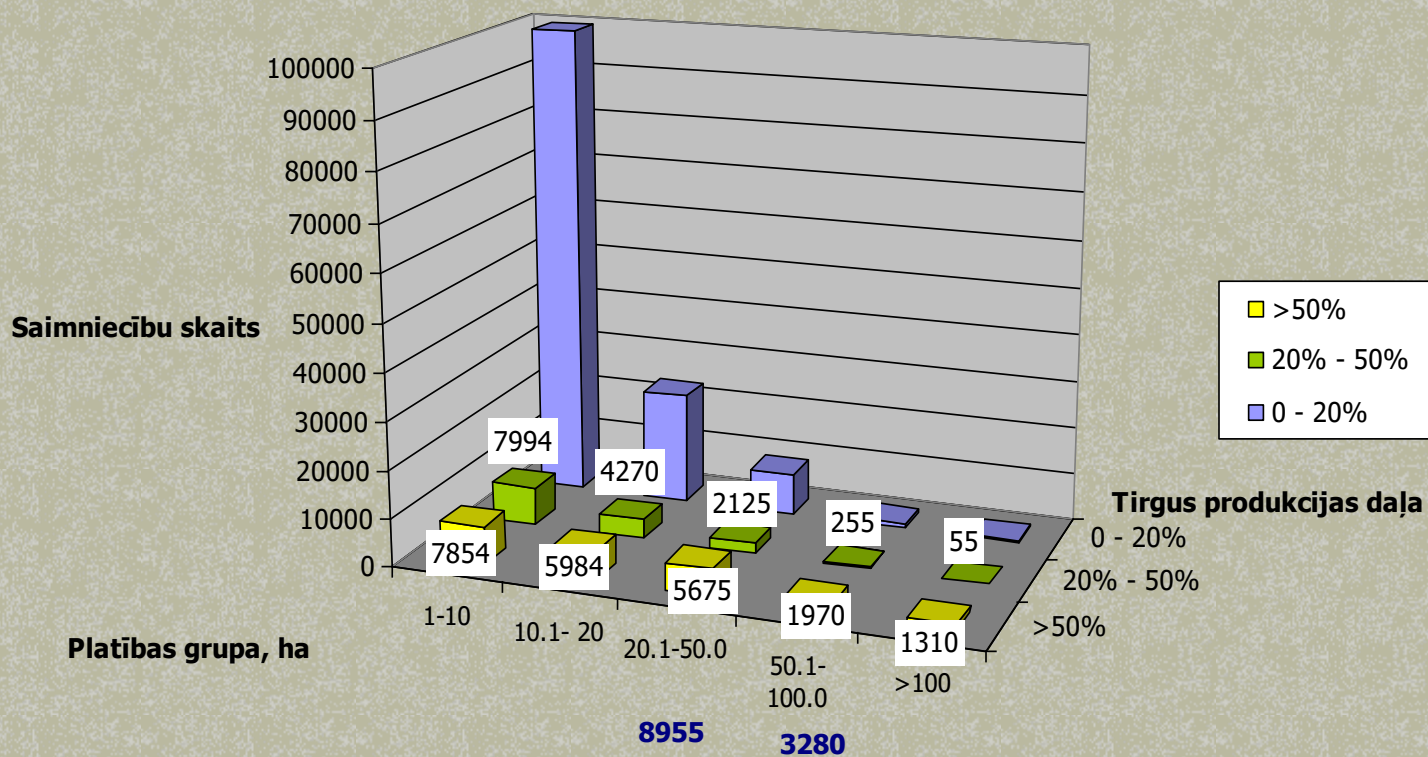
# Vispārējā saimniecību struktūra

- 2001. gada lauksaimniecības skaitīšanā tika apsekotas **174 003** saimniecības (>1ha).
- Šo saimniecību apsaimniekotā LIZ teritorija bija **2,16** milj. ha.
- Vidēji vienas saimniecības LIZ platība - **12,4** ha.
- Kopējais nodarbināto skaits – **280 884**.
  - pamatieņēmumi no darba saimniecībā – **99 205**.
  - vairāk par 6 stundām dienā strādāja - **93 793**.
- Traktori – **51708**.
- Uz **73,88** tūkst. reģistrētajiem govju ganāmpulkiem:
  - **5,3** tūkst. piena dzesētāji.
  - **5,7** tūkst. slaušanas iekārtas.

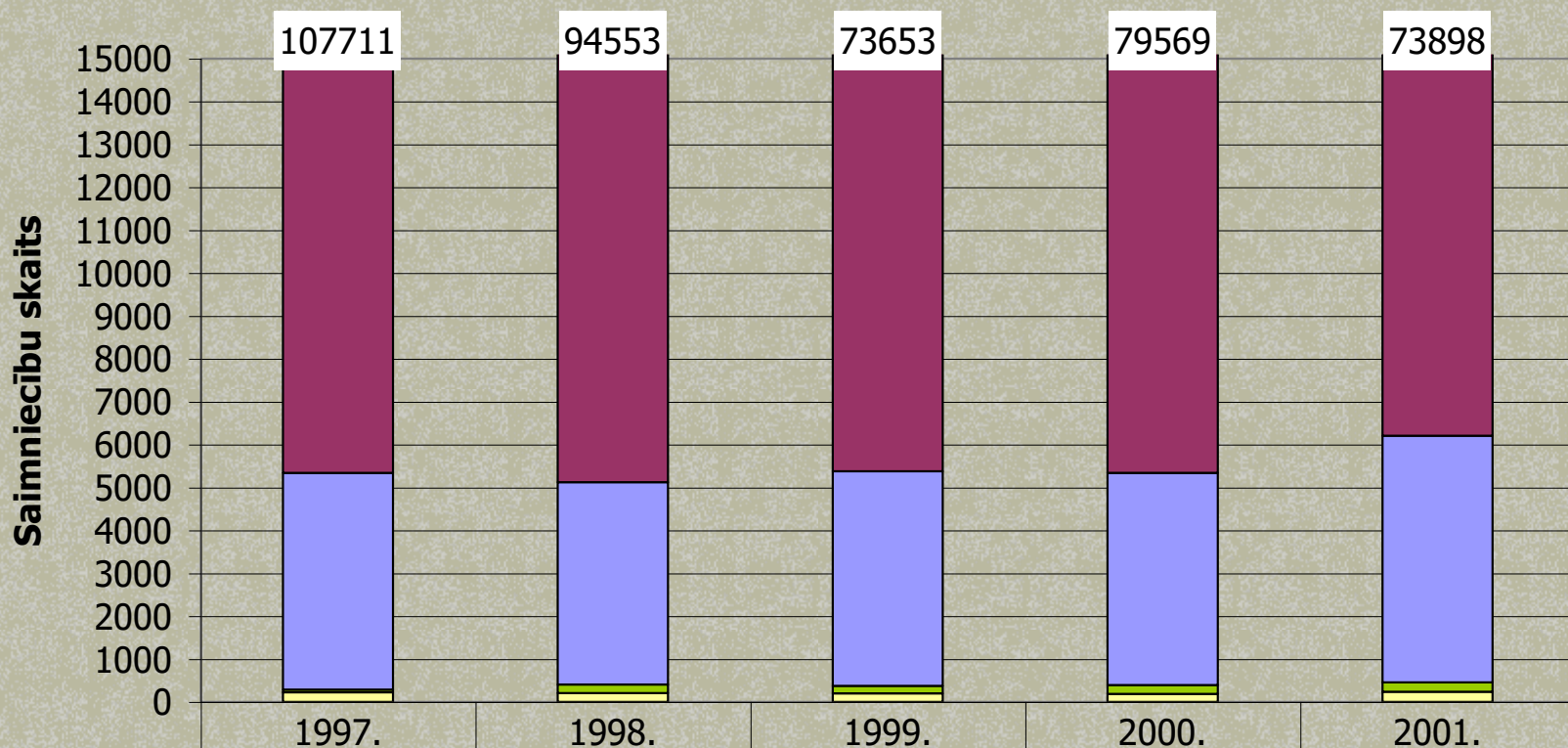
# Saimniecību sadalījums pēc LIZ un tirgus orientācijas



# Saimniecību sadalījums pēc LIZ un tirgus orientācijas



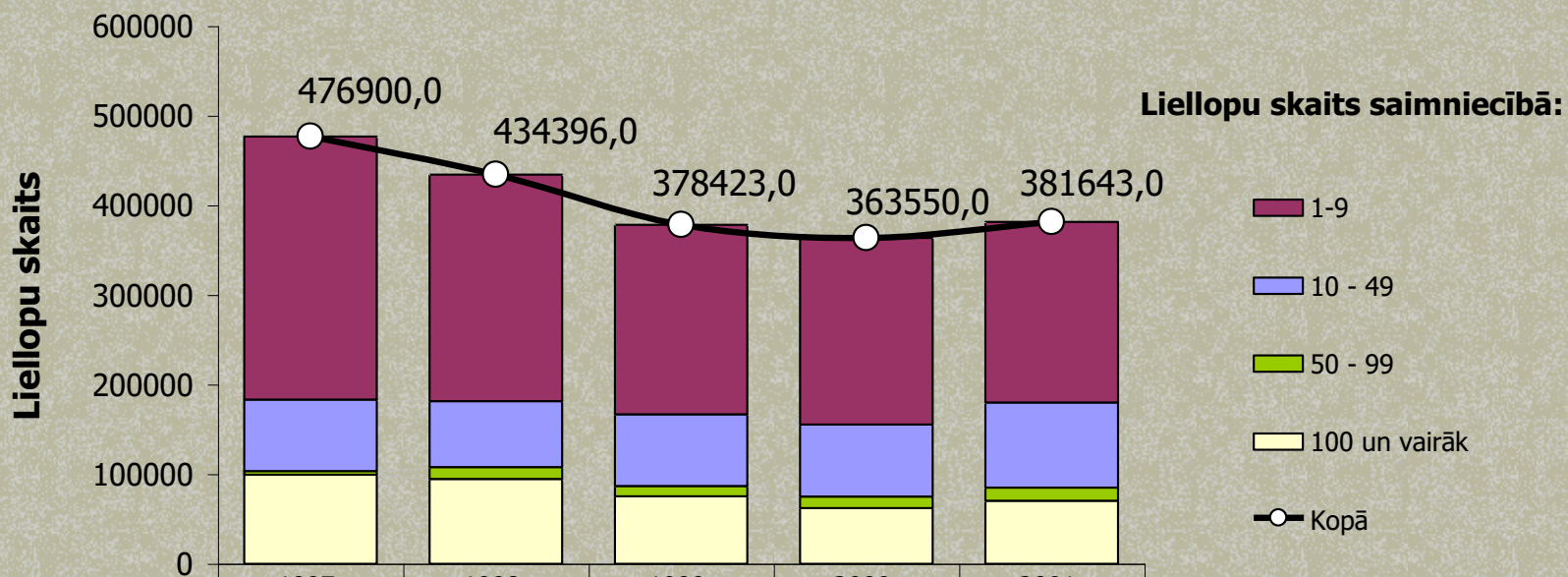
# Saimniecību struktūra atkarībā no liellopu skaita



■ 1-9	107711	94553	73653	79569	73898
■ 10-49	5057	4716	5009	4948	5756
■ 50-99	62	197	172	202	219
■ >100	223	208	199	189	235

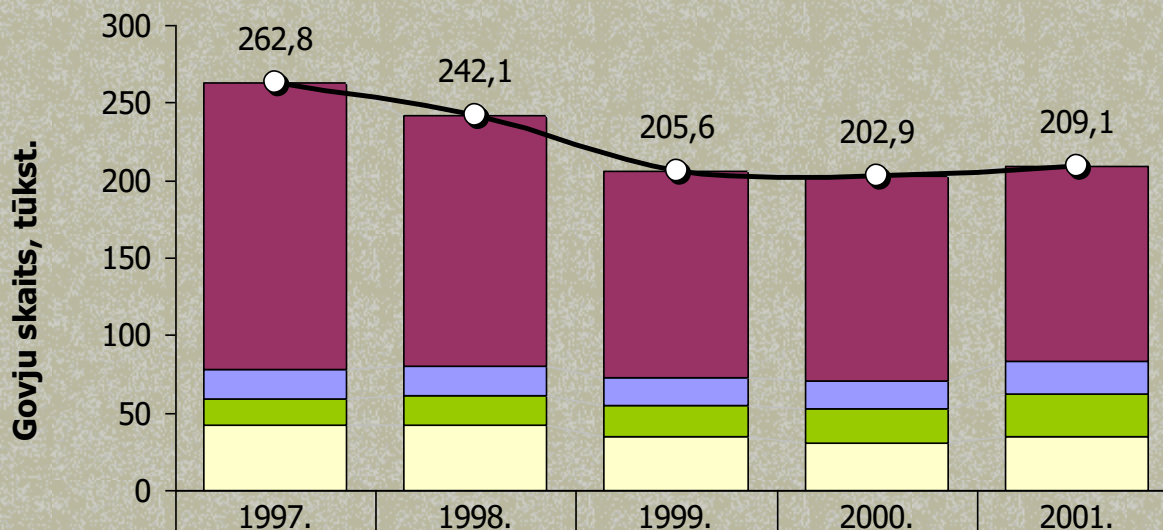


# Liellopu struktūra 1997. - 2001. gadā, pēc to skaita saimniecībā (gada beigās)



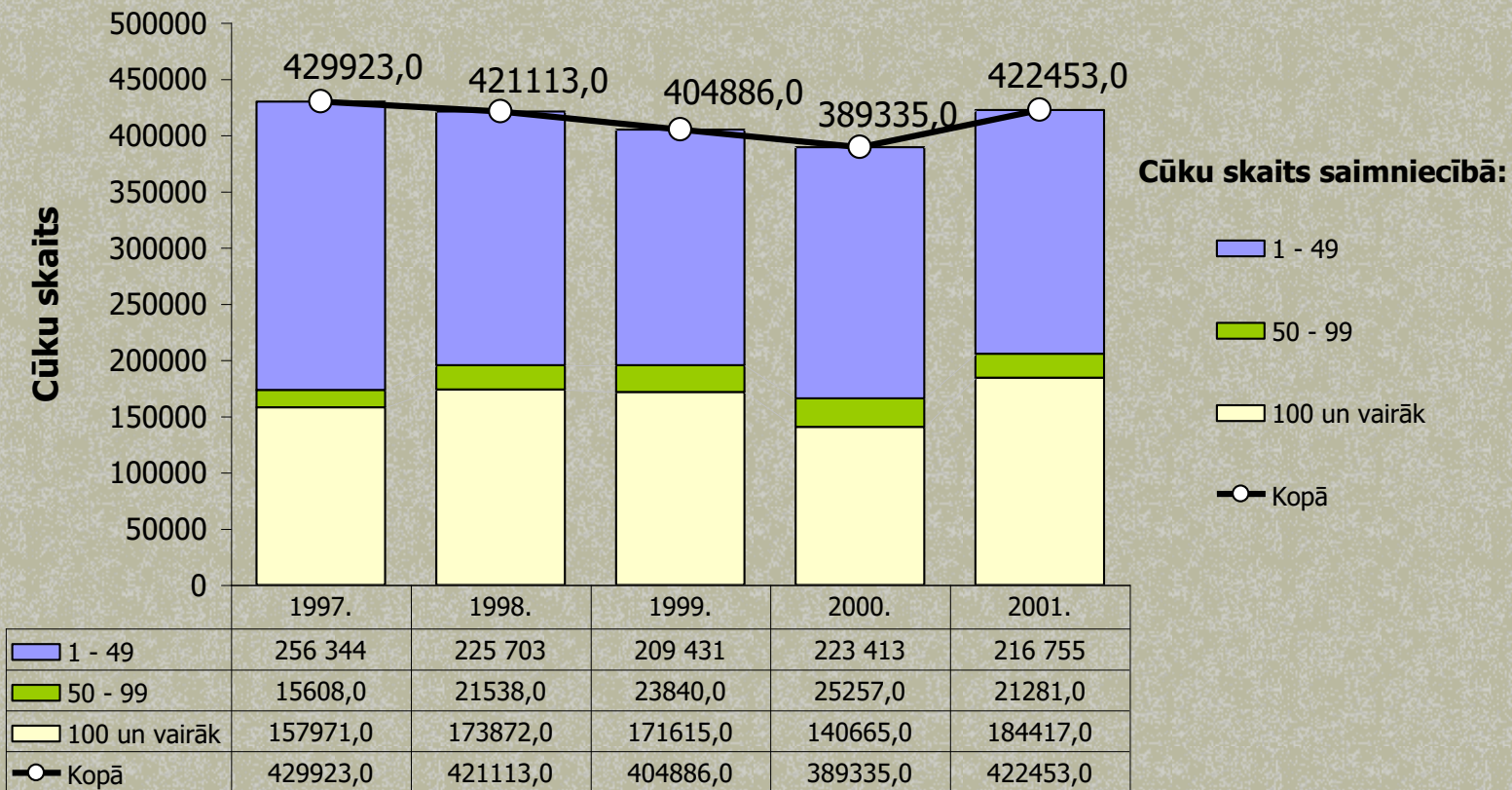
	1997.	1998.	1999.	2000.	2001.
1-9	293577	252935	211494	208234	201449
10 - 49	79944,0	73682,0	80237,0	80234,0	95078,0
50 - 99	3921,0	13122,0	11439,0	12857,0	14589,0
100 un vairāk	99458,0	94657,0	75253,0	62225,0	70527,0
Kopā	476900,0	434396,0	378423,0	363550,0	381643,0

# Slaucamo govju struktūra 1997. - 2001. gadā, pēc to skaita saimniecībā (gada beigās)



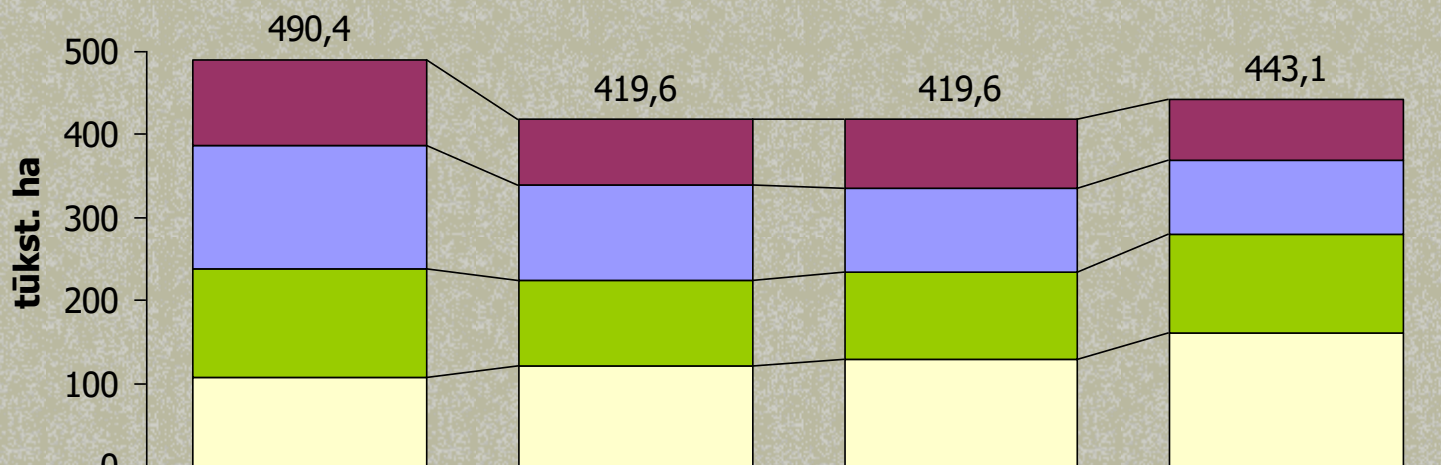
	1997.	1998.	1999.	2000.	2001.
1 - 5	184,3	162,3	133,1	131,9	125,2
6 - 9	19,6	19	17,7	18,2	22,1
10 - 49	17	18,7	20,4	22,6	27,1
50 un vairāk	41,9	42,1	34,4	30,2	34,7
—●— Kopā	262,8	242,1	205,6	202,9	209,1

# Latvijas cūku ganāmpulka struktūra 1997. - 2001. gadā, (pēc skaita saimniecībā, gada beigās)





# Saimniecību grupējums pēc graudaugu platībām 1998. - 2001. gadā



	1998.	1999.	2000.	2001.
■ līdz 5.0 ha	104265	81232	84982	74518
■ 5.1 - 20.0 ha	147118	113553	99965	89600
■ 20.1 - 100.0 ha	131010	104040	105260	117729
■ virs 100.1 ha	108052	120800	129421	161296
Kopā	490445	419625	419628	443143

# Graudaugu sējumu platību un to apsaimniekojošo saimniecību skaita īpatsvars 2001. gadā

