

Latvijas lauksaimniecība. Iespējas un izaicinājumi

Andris Miglavs

Lauksaimniecības attīstības nodaļas vadītājs

Latvijas Valsts Agrārās ekonomikas institūts

Struktoru 14, Rīga, LV-1039

www.ekona.lv

www.agropols.lv

2003/08/12 «Junior Achievement» Programmas skolotājiem



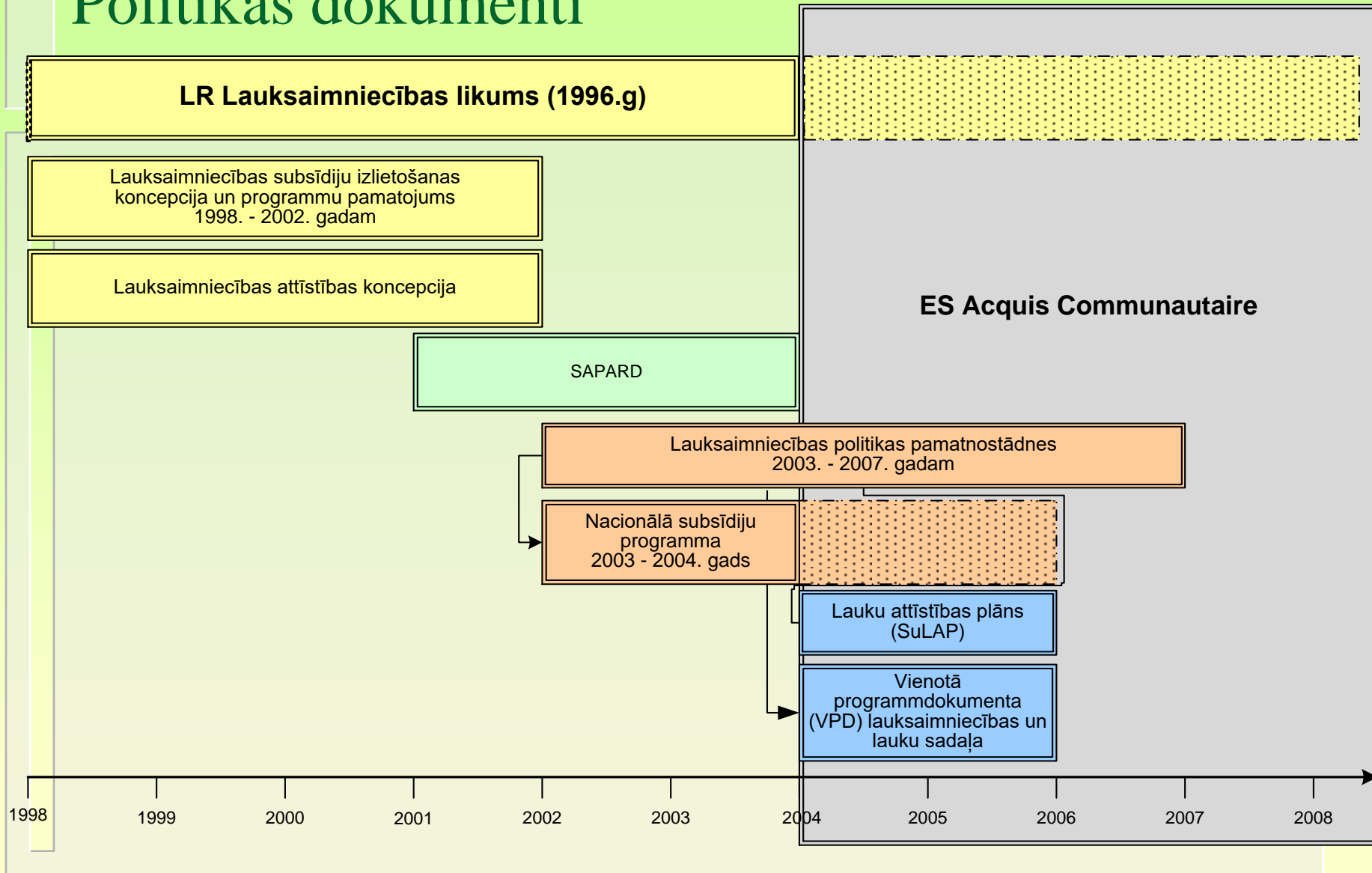
Kas ir lauksaimniecība?

- Tautsaimniecības nozare
 - ⇒ ražot produkciju?
 - ražotās produkcijas vērtība
 - ⇒ radīt produktu?
 - pievienotā vērtība, daļa IKP
 - ⇒ ražot labklājību?
 - ienākumi uz 1 strādājošo
- Dzīves veids
 - ⇒ nodarboties ar augkopību/lopkopību?
 - zemi un lopus kopjošo cilvēku skaits

Kas ir lauksaimniecība? (2)

- Dzīves veids?
 - ⇒ ražot pienu, graudus?
 - zemi un lopus kopjošo cilvēku skaits?
 - ⇒ nodarboties ar zemkopību?
 - cilvēku skaits, apsaimniekotā zemes platība?
- Neatņemama lauku telpas sastāvdaļa?
 - ⇒ atvērtā lauku telpas ainava?
 - agrozemes platība?
 - lopi ganībās, cilvēki laukos?
 - ⇒ lauku ekonomikas mkugurkauls?
 - peļnošu saimniecību skaits?
 - pārdalāmo ienākumu apjoms

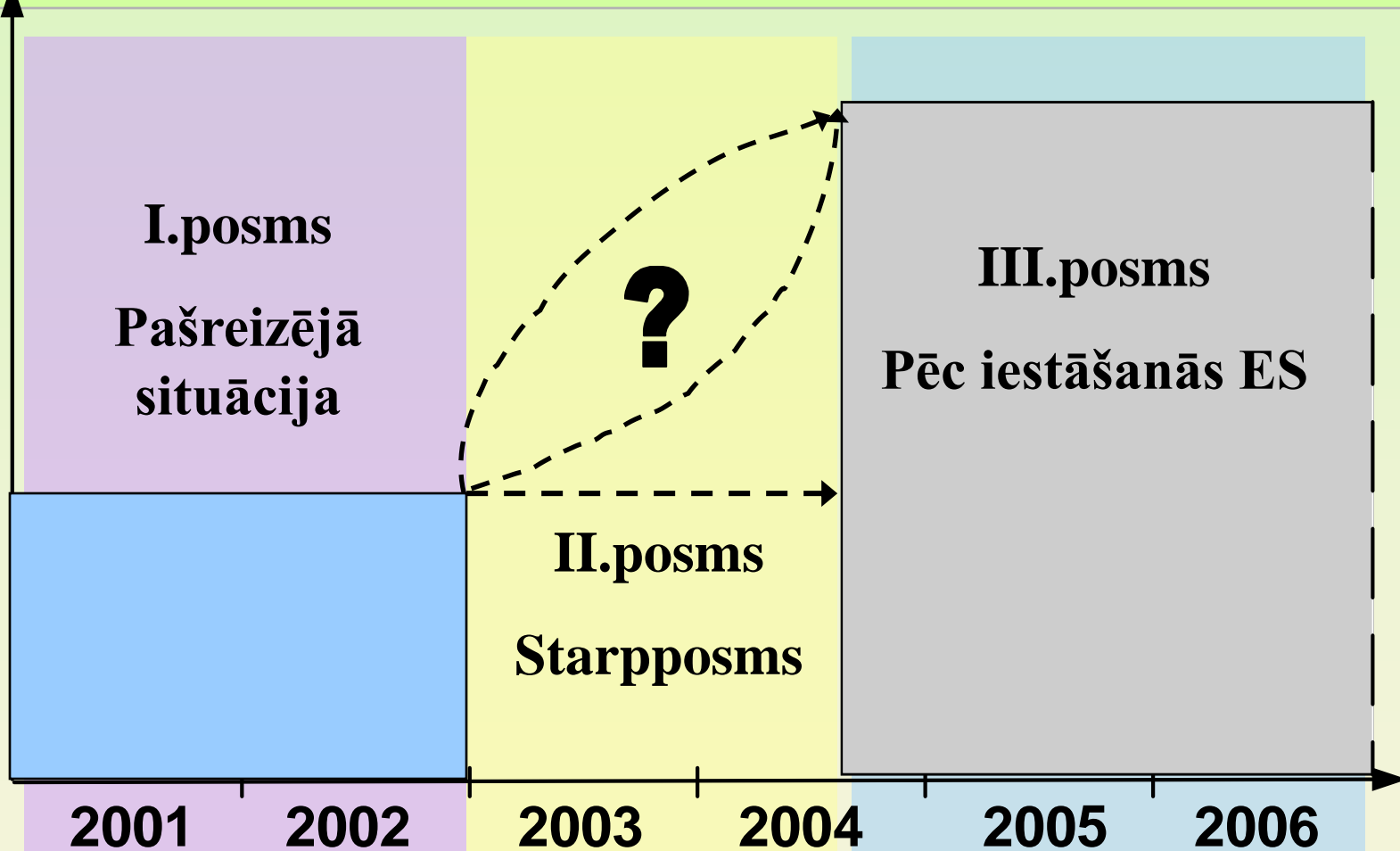
Politikas dokumenti



Latvijas lauksaimniecības politikas pamatdokumentu darbības hronoloģija

Politikas attīstība

Atbalsta apjoms

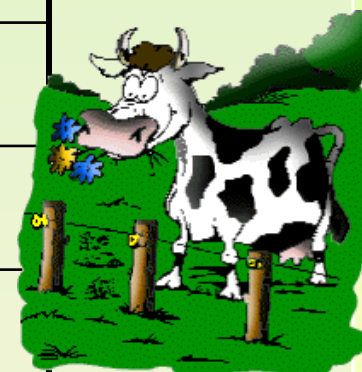


Latvijas lauksaimniecības un lauku tiešais finansiālais ieguvums no iestājas ES, tūkst. LVL

	Latvijas faktiskais 2001. gadā	EK piedāvājums 01.2002. (EU 0)	ES un Latvijas vienošanās 12.2002. (EU F)	
		2004	2004	2006
1. Tiešmaksājumi:	9 435	14 306	35 196	44 661
1.1.laukkopībā	4 806	8 930	22 953	27 126
1.2.lopkopībā	4 629	5 376	12 243	17 535
2. Lauku attīstība	5 502	65 933	56 334	73 191
3. Saimniecību ieņēmumi no tirgus	165 766	197 338	245 798	234 799
4. Struktūrfondu resursi lauksaimniecībai un lauku		26 840	26 840	42 120
<u>KOPĀ</u>	<u>180 703</u>	<u>304 416</u>	<u>364 168</u>	<u>394 771</u>
<u>Salīdzinājums ar 2001.gadu</u>		<u>123 714</u>	<u>183 465</u>	
<u>Sarunu "ieguvums"</u>			1,48	

Iestāšanās ES sarunu rezultāti

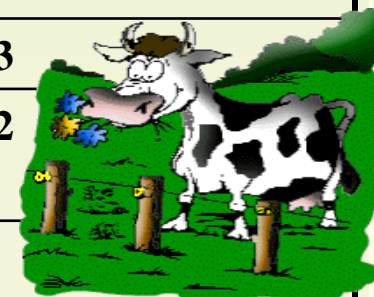
sektors	ES piedāvājums	% pret Patreizējo ražošanu
Laukaugu platība, ha	443 580	100,1
Laukaugu references ražība, t/ha	2,5	119,6
Cukura kvota kopā, t	66505	100,7
Kartupeļu ciete, t	5778	126,4
Lini garšķiedras, t	360	100
Lini īsā šķiedra, t	1313	100



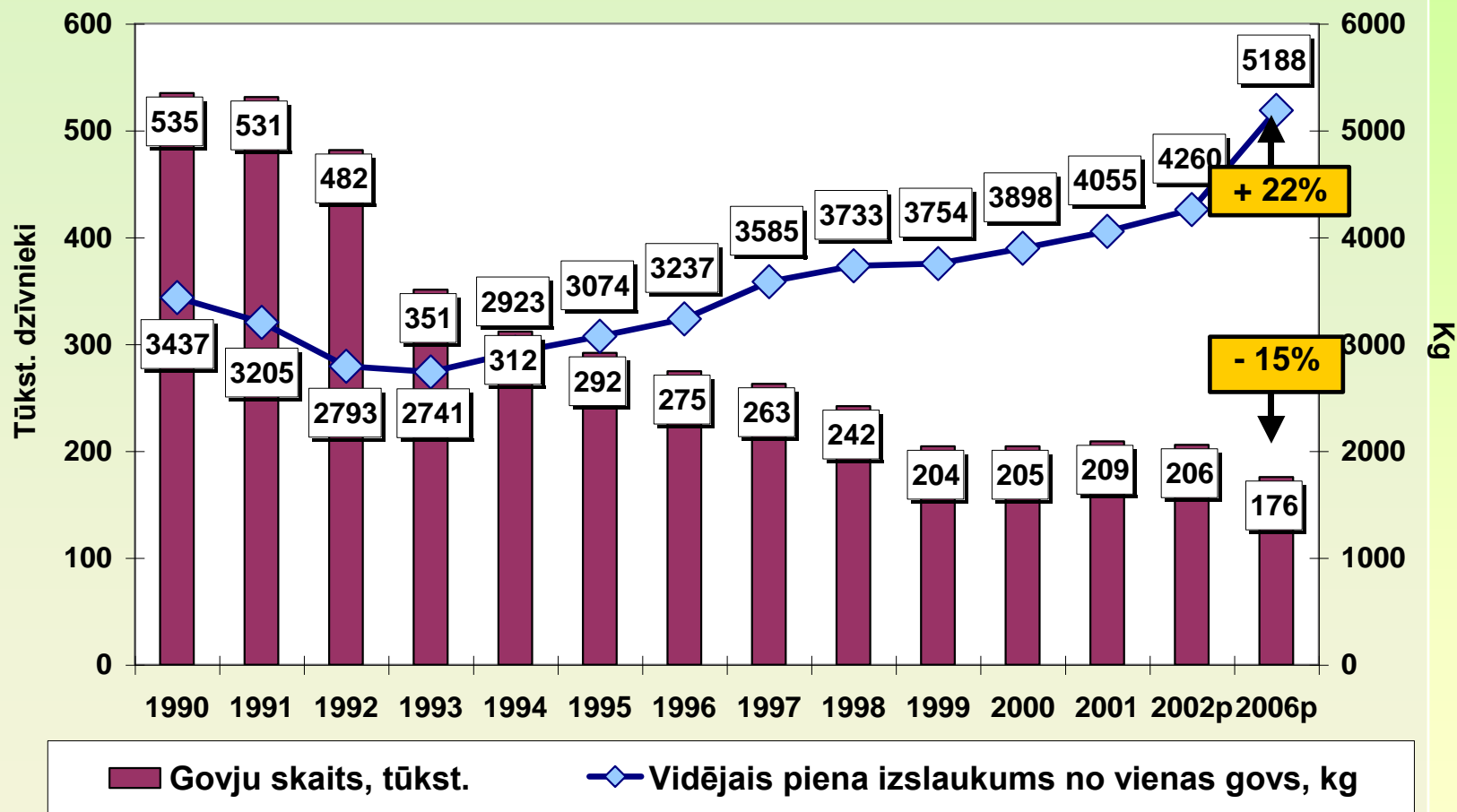
CO2B

Iestāšanās ES sarunu rezultāti (2)

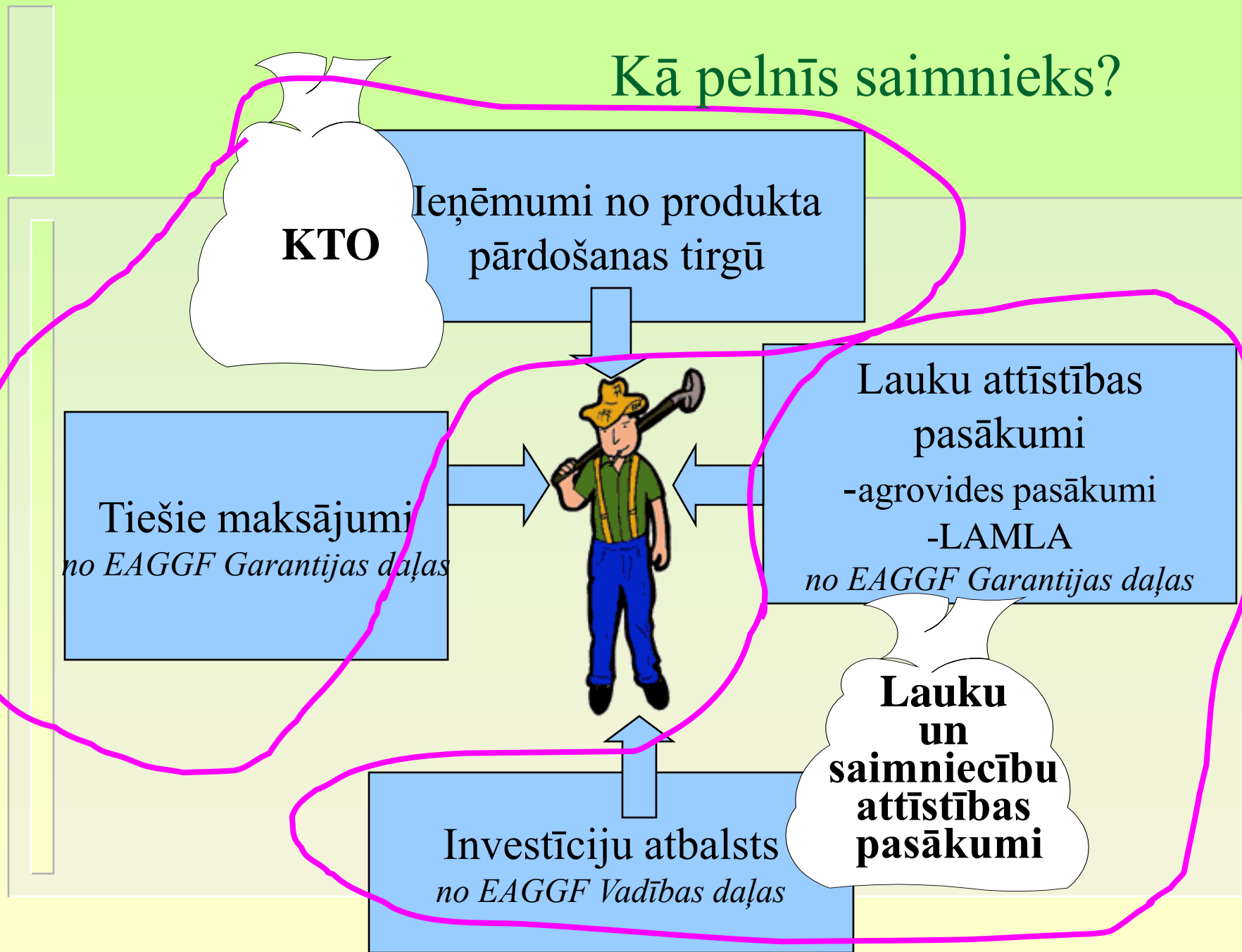
sektors	ES piedāvājums	% pret Patreizējo ražošanu
Bāzes piena kvota	695 395	
Rezerves attīstībai	33 253	
Piena kvotas kopā uz 2006.gadu	728 648	86,2 (181% pārstrāde)
Zīdītājgovju prēmija	19 368	253,2
Maksājumu aploksne liellopiem	785 101	123,9
Kaušanas prēmija	177 600	
Speciālā liellopu prēmija	70 200	124,3
Aitas un kazas	18 437	126,2
Maksājumu aploksne aitām, kazām	11 400	



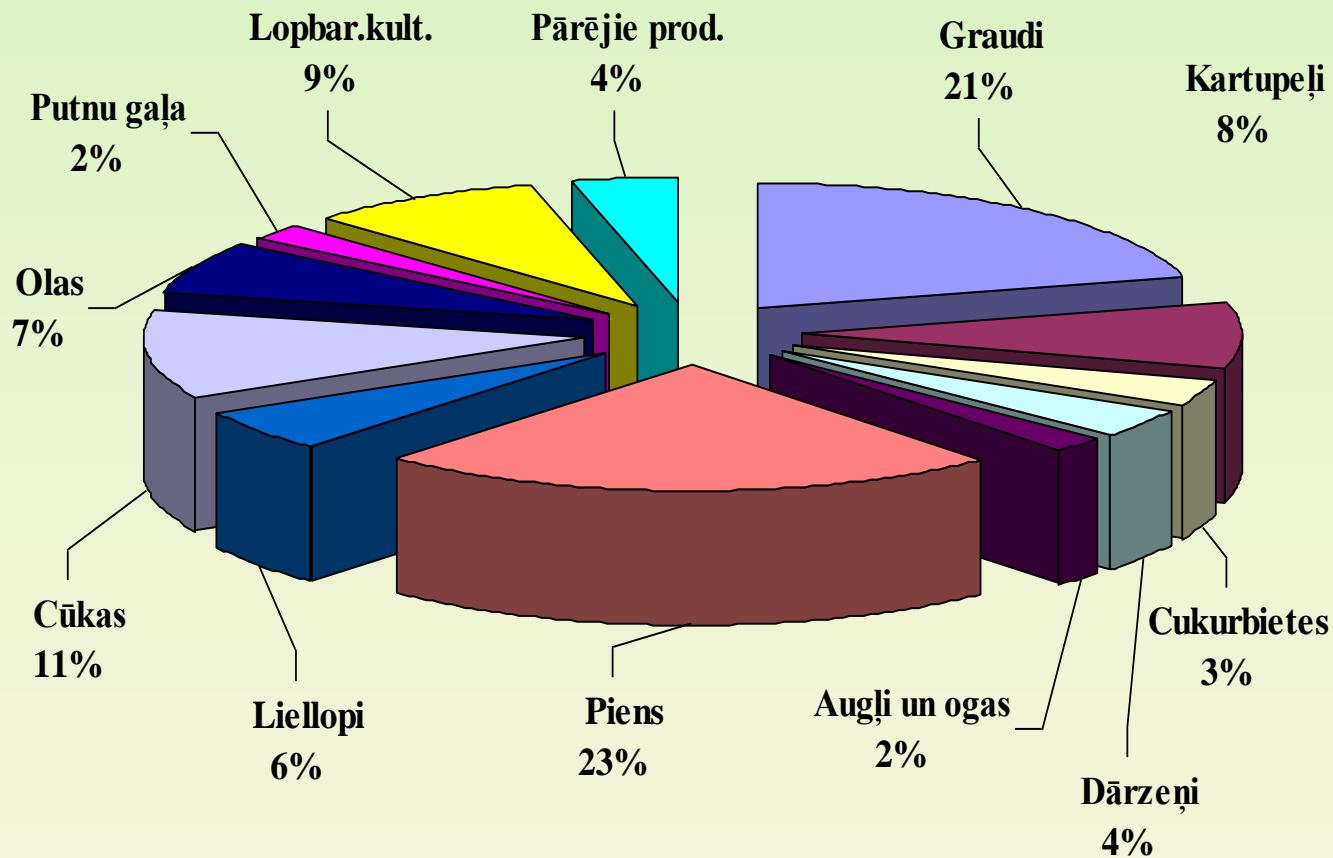
Govju skaita un produktivitātes izmaiņas Latvijā 1990. – 2002. gadā



Kā pelnīs saimnieks?



2000. gadā piensaimniecība un graudkopība - joprojām galvenās nozares (gala produkcija bāzes cenās)



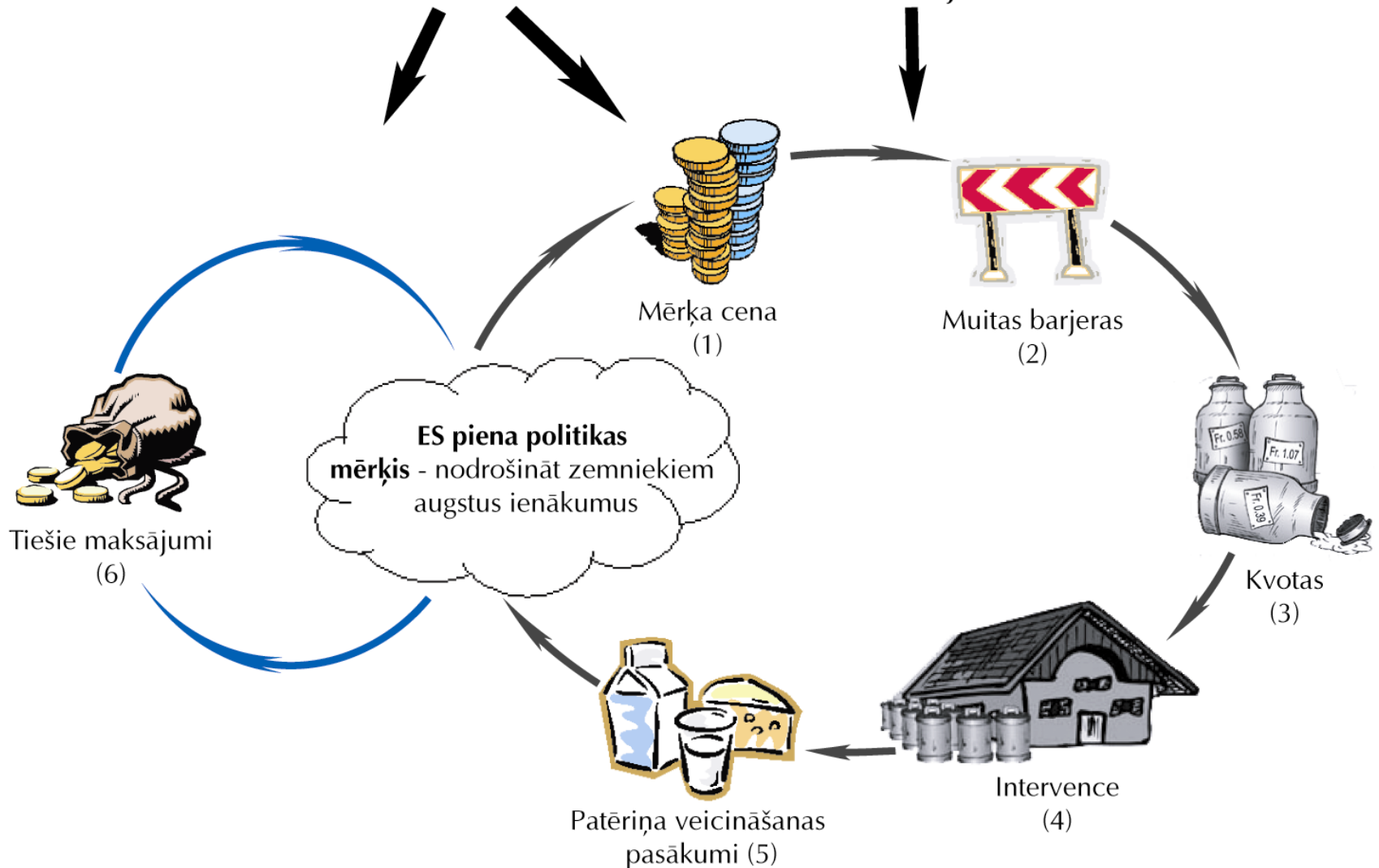
Eiropas Savienības KLP. Piena sektors.

ES piena KTO

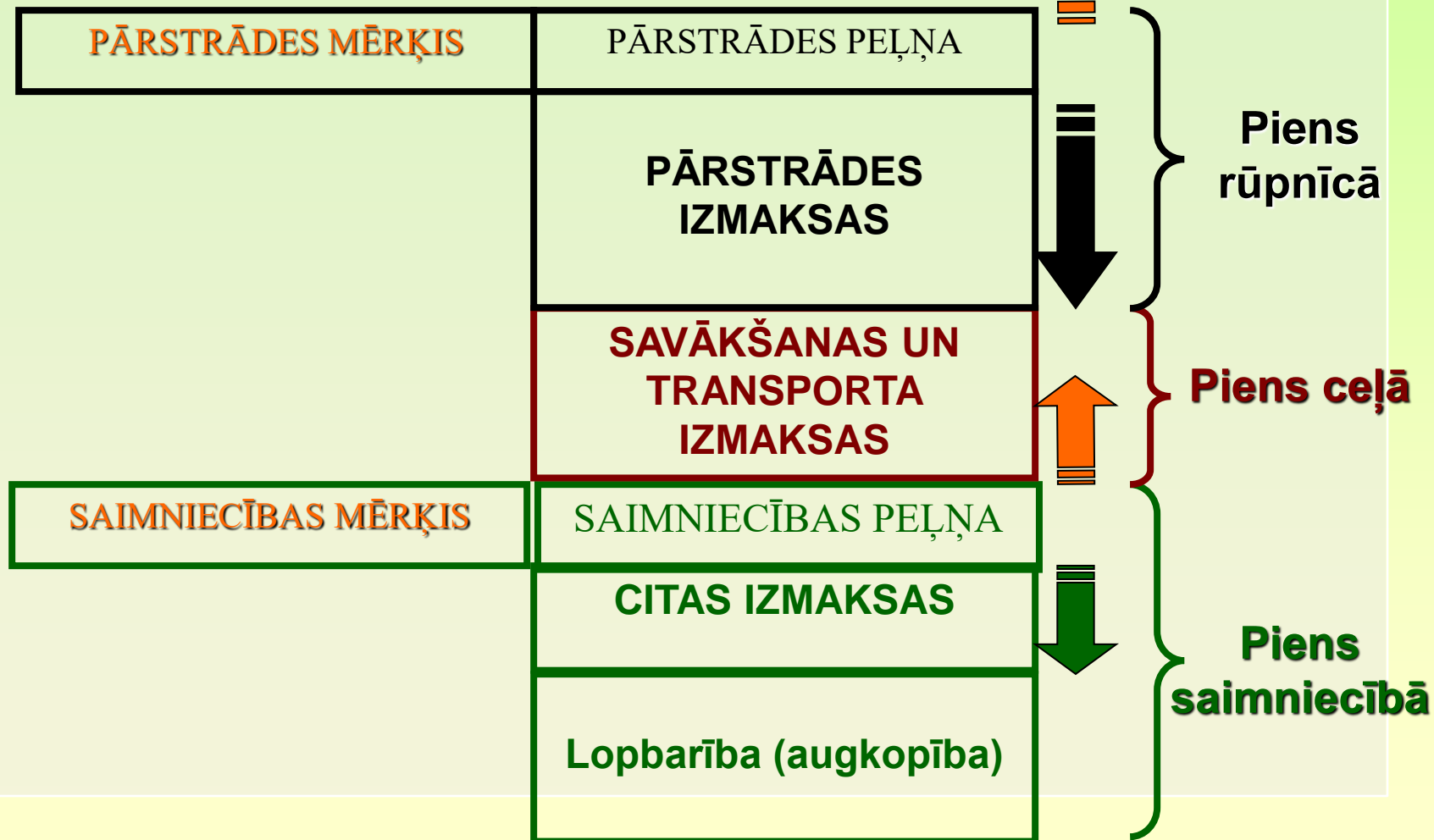
Finansē

Valsts budžets

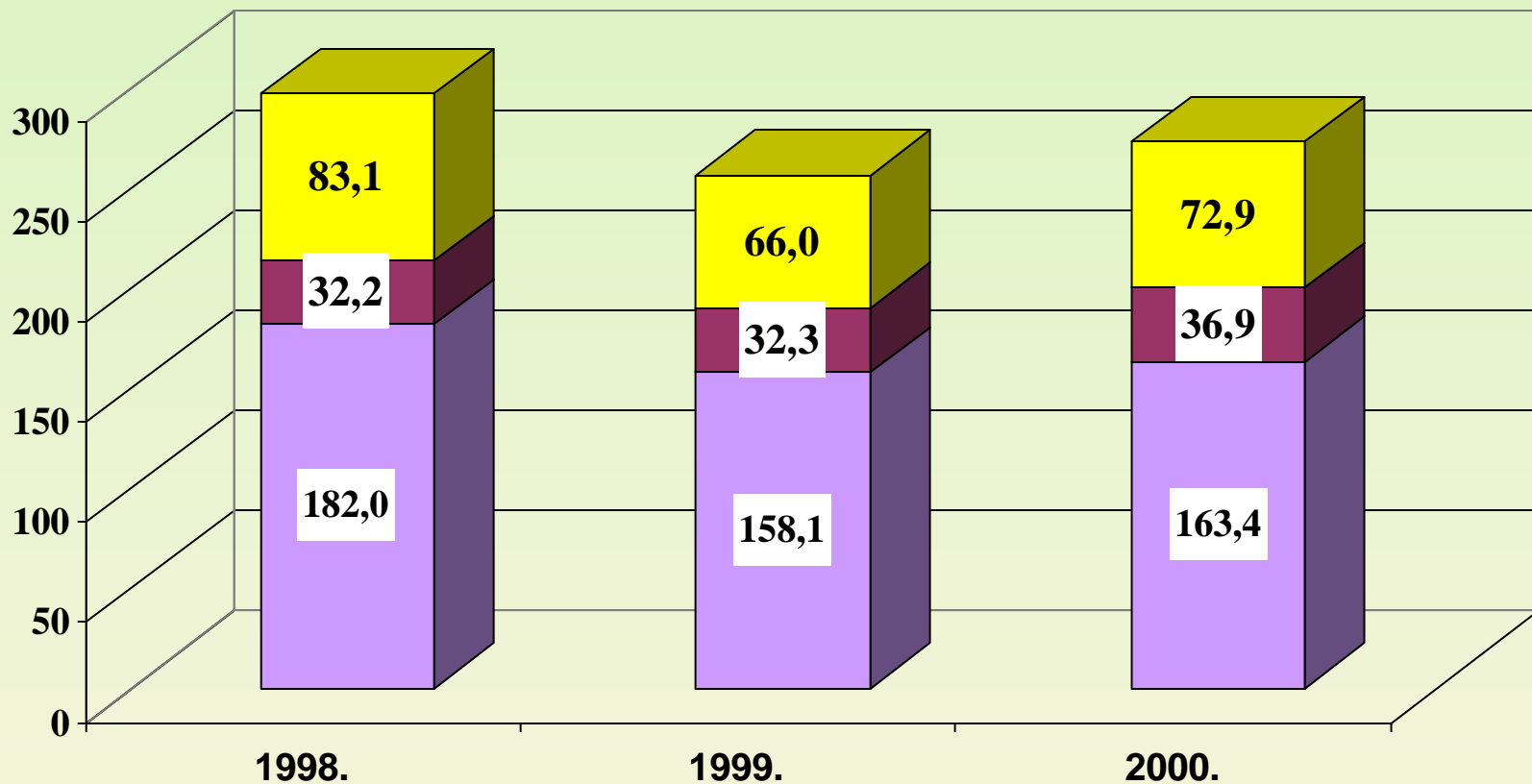
Patērētājs



Lauksaimniecības sektora intereses un pretrunas. Piensaimniecības piemērs



Gala produkcijas apjoms un izlietojums 1998.- 2000. gadā (milj. Ls)

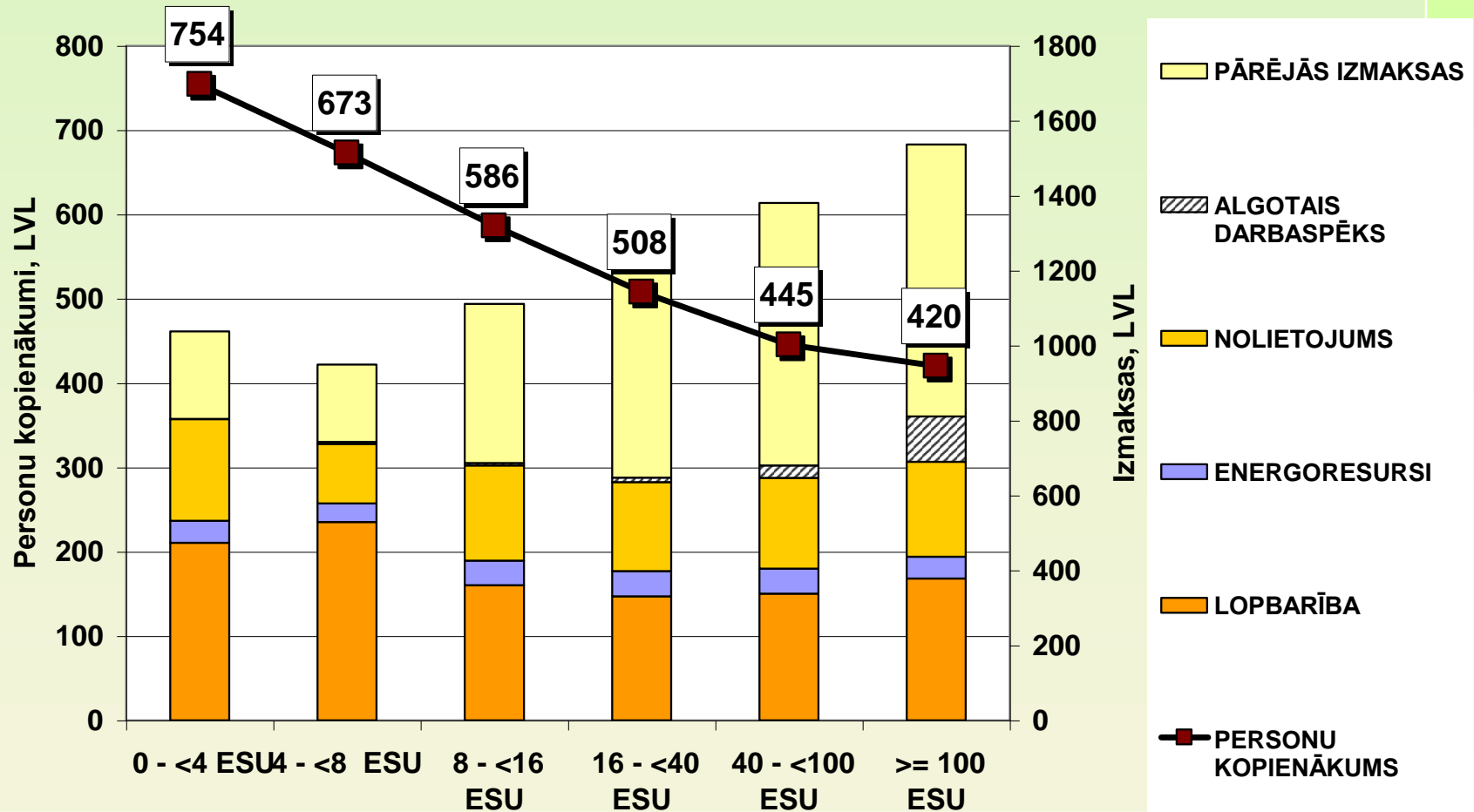


Starppatēriņš

Faktoru izmaksas

Ienākumi no lauksaimn. darbības

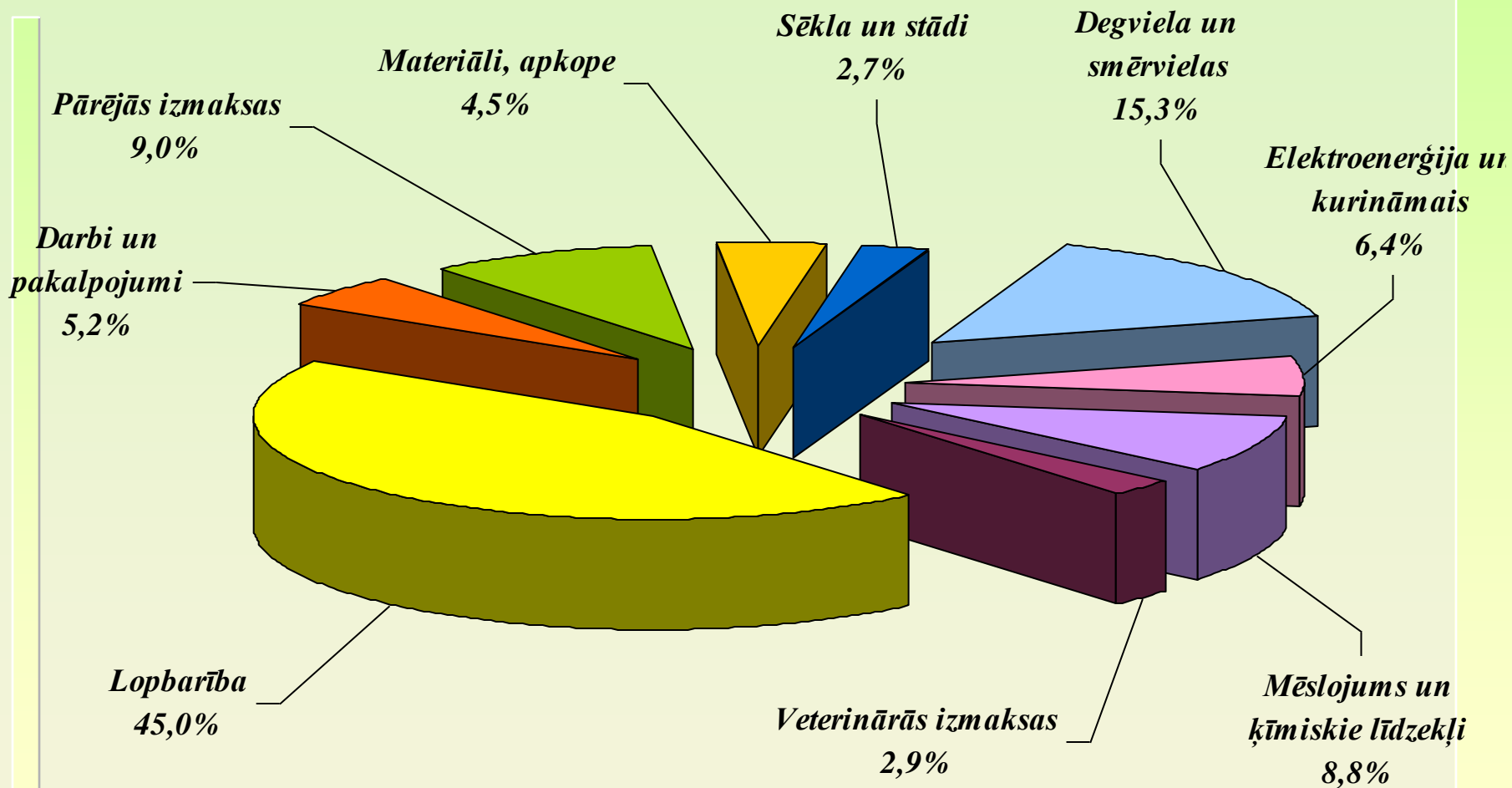
ES piena fermu izmaksas un personu (algotā un nealgotā darbaspēka) kopienākums uz vienu slaucamo govī 1999. gadā, LVL



AVOTS: LVAEI pēc Saimniecību uzskaites datu tīkla informācijas

Lopbarības izmantošanas efektivitāte – lauksaimnieku labklājības pamats

Starppatēriņa struktūra 2000. gadā



KLP reforma

2004. - 2014. gads

ES KLP

The diagram illustrates the structure of the European Union's Common Agricultural Policy (ES KLP) from 2004 to 2014. It is represented as a blue house-like shape with a gabled roof. The roof is labeled 'ES KLP'. The main body of the house is divided into three sections. The left section is a pentagon labeled '1. pīlārs KTO'. The right section is a rectangle labeled '2. pīlārs Lauku attīstība.'. The middle section is a narrow vertical gap between the two main pillars.

1. pīlārs
KTO

2. pīlārs
**Lauku
attīstība .**

Reformas būtība

- Atbalsta "atkabināšana" no ražošanas un
- Ražošanas tiešmaksājumu pakāpeniska samazināšana
- tirgus faktora stiprināšana

Agrotelpas faktora stiprināšana

- vides saistības maksājumu saņemšanai

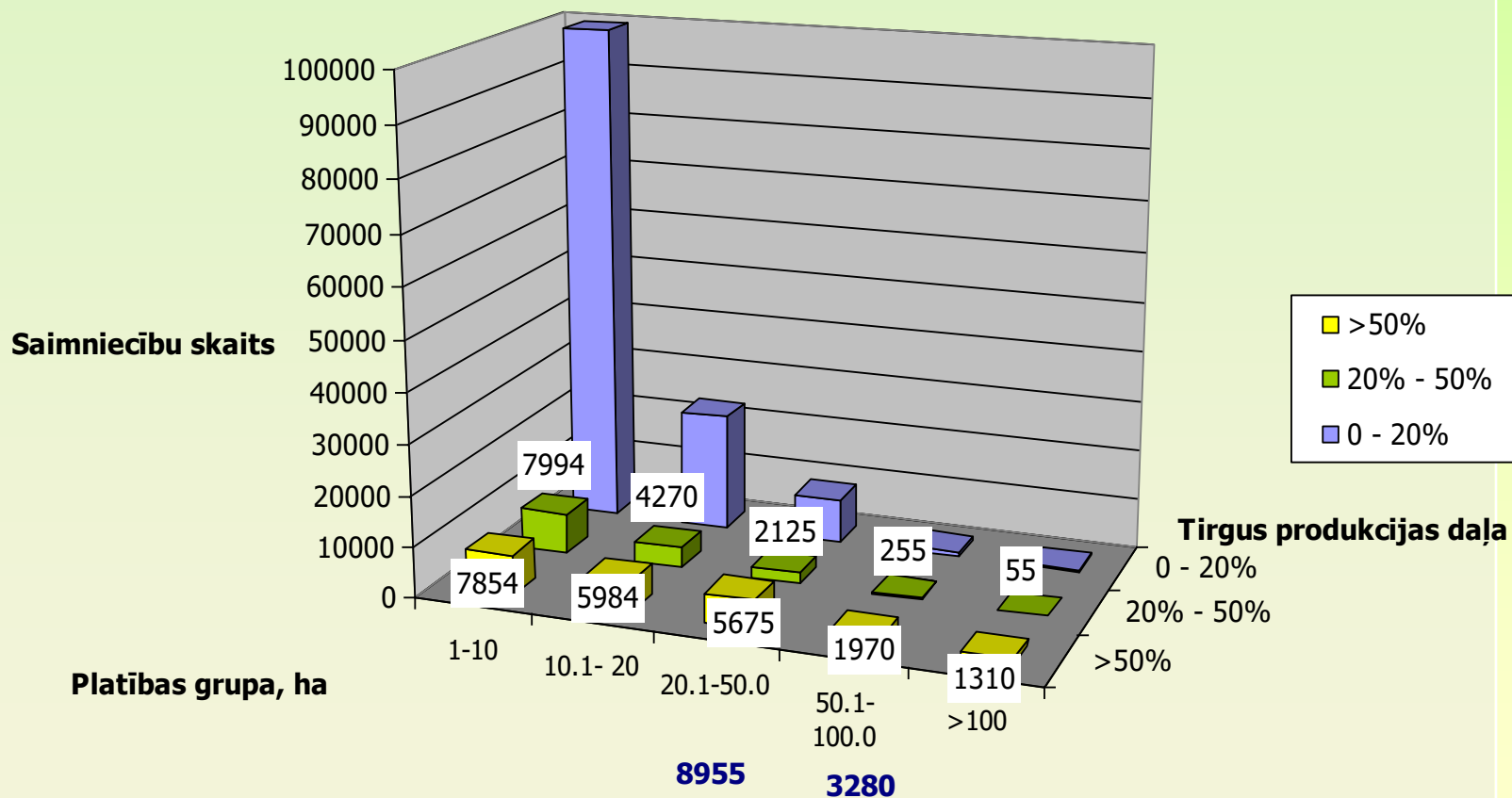
Maksājumu "modulēšana"

- atbalsta stiprināšana mazākām saimniecībām

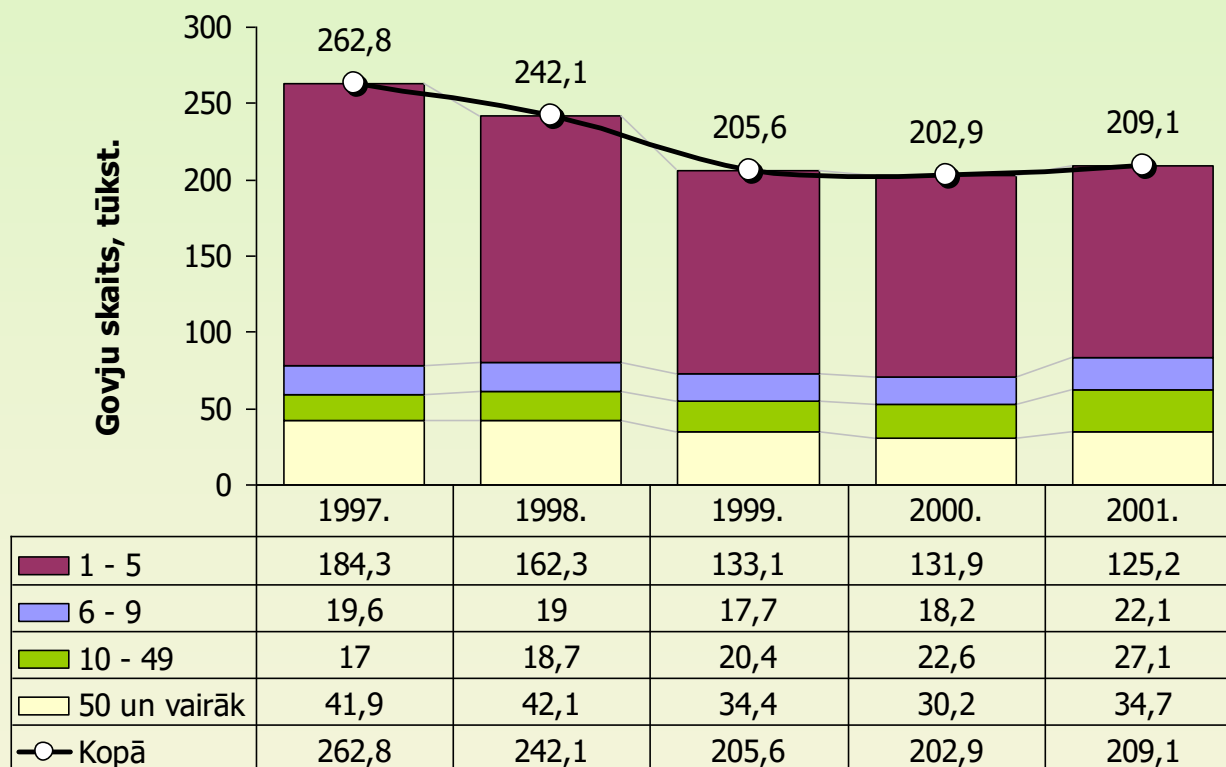
Vispārējā saimniecību struktūra

- 2001. gada lauksaimniecības skaitīšanā tika apsekotas **174 003** saimniecības (>1ha).
- Šo saimniecību apsaimniekotā LIZ teritorija bija **2,16** milj. ha.
- Vidēji vienas saimniecības LIZ platība - **12,4** ha.
- Kopējais nodarbināto skaits – **280 884**.
 - ⇒ pamatienņēmumi no darba saimniecībā – **99 205**.
 - ⇒ vairāk par 6 stundām dienā strādāja - **93 793**.
- Traktori – **51708**.
- Uz **73,88** tūkst. reģistrētajiem govju ganāmpulkiem:
 - ⇒ **5,3** tūkst. piena dzesētāji.
 - ⇒ **5,7** tūkst. slaukšanas iekārtas.

Saimniecību sadalījums pēc LIZ un tirgus orientācijas

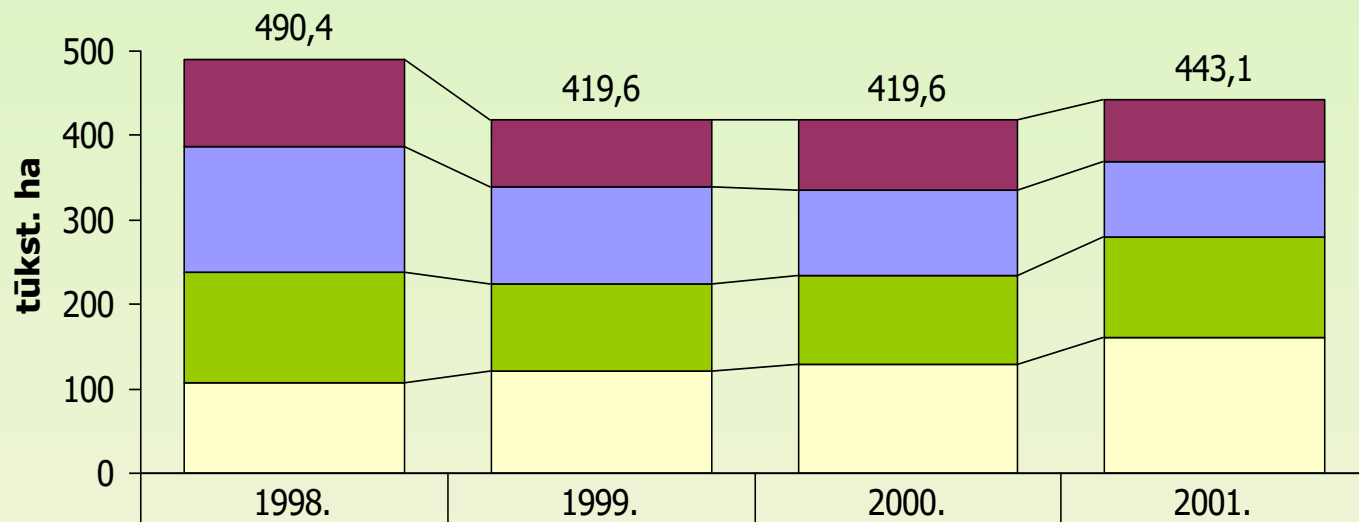


Slaucamo govju struktūra 1997. - 2001. gadā, pēc to skaita saimniecībā (gada beigās)



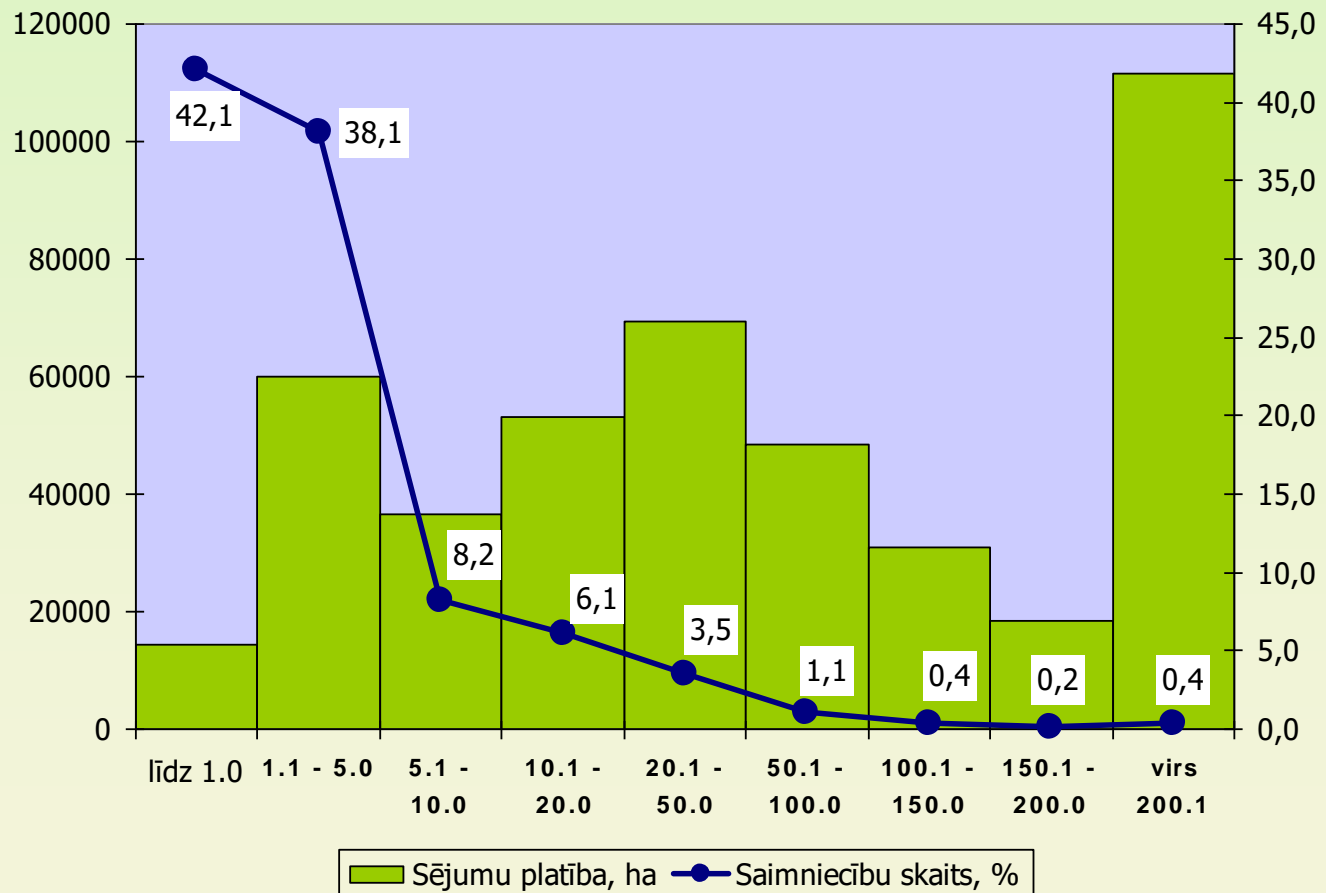
Avots: CSP

Saimniecību grupējums pēc graudaugu platībām 1998. - 2001. gadā



	1998.	1999.	2000.	2001.
■ līdz 5.0 ha	104265	81232	84982	74518
■ 5.1 - 20.0 ha	147118	113553	99965	89600
■ 20.1 - 100.0 ha	131010	104040	105260	117729
■ virs 100.1 ha	108052	120800	129421	161296
Kopā	490445	419625	419628	443143

Graudaugu sējumu platību un to apsaimniekojošo saimniecību skaita īpatsvars 2001. gadā



Mūsu intereses?

- Kādas tās ir?
 - ⇒ Sabiedrības
 - ⇒ Lauku iedzīvotāju
 - ⇒ katra indivīda
- Definēsim un lemsim....
- Paldies par pacietību