

Ekonomiskie nosacījumi cūkkopības sektora attīstībai pēc iestāšanās ES

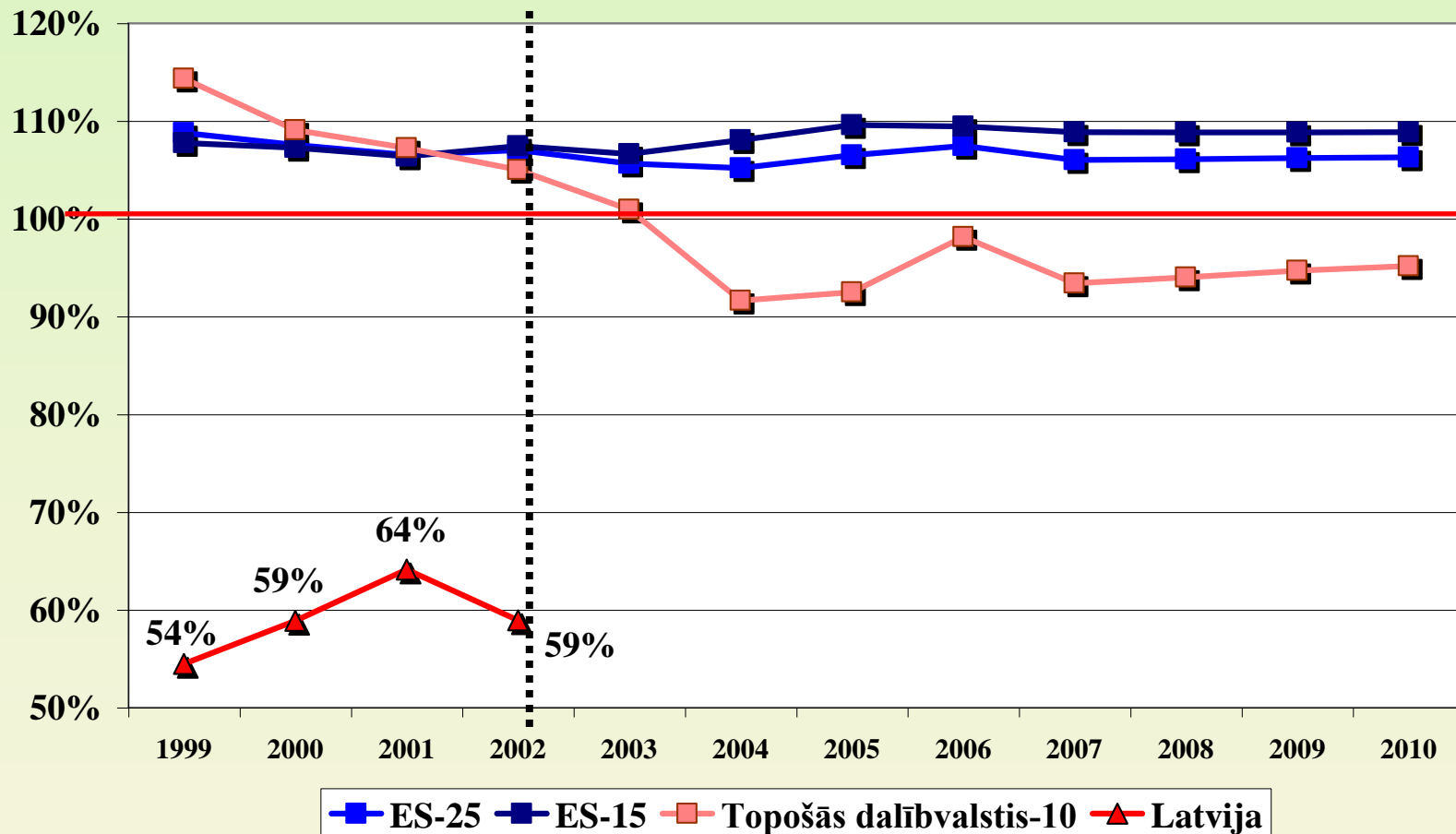
LCAA kopsapulce

Guna Salputra (LVAEI)

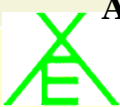
2004.gada 16.aprīlis



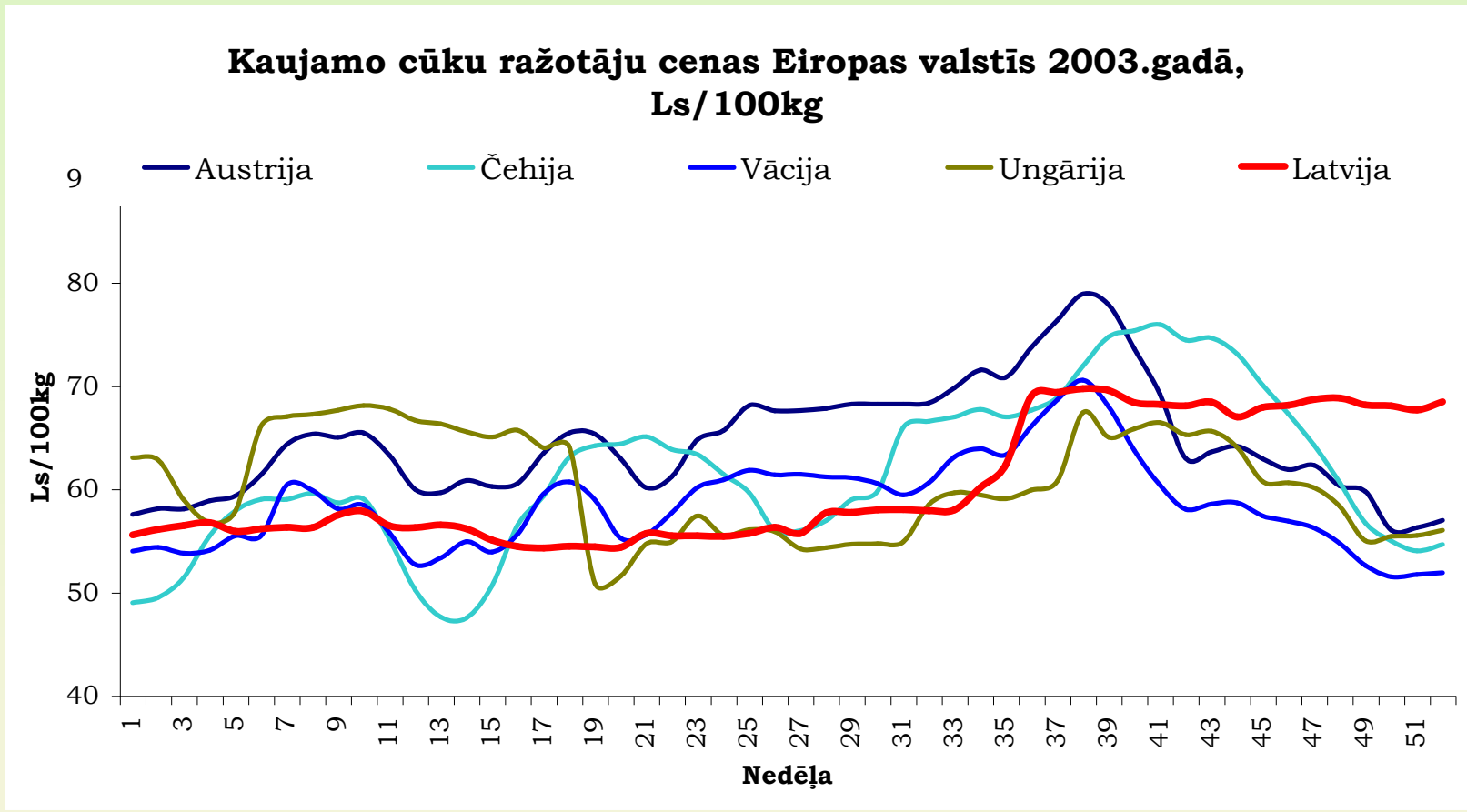
Cūkgaļas pašapgādes līmenis un tā attīstības tendences ES, Jaunajās dalībvalstīs un Latvijā 1999.-2010.gadā (%).



Avots: European Commission Directorate-General for Agriculture, LAD



Kaujamo cūku ražotāju cenas Eiropas valstīs 2003.gadā, Ls/100 kg.



Avots: LTVC



Cūkgaļas ražošanas un patēriņa bilance ES un Latvijā 2002.gadā

		ES-15	Latvija
Produkcija		17790	35.9
Imports (dzīvas cūkas)		0.2	8.4
Eksports (dzīvas cūkas)		5.8	0
ES iekšējā tirdzniecība*		228	
Produkcija (resursi kopā)	1000 t	17795	64.8
Krājumu izmaiņas	(kautsvars)	8	2
Imports		51	19.9
Eksports		1240	1.2
ES iekšējā tirdzniecība*		3245	
Iekšzemes patēriņš		16592	62.1
Patēriņš uz vienu iedzīvotāju gadā	kg	43.8	26.0
Pašnodrošinājuma līmenis	%	107.2%	57.8%

* 2001.gada dati

** gaļa un gaļas produkti

Avots: Eiropas Komisija (Eurostat); LR ZM Lauksaimniecības gada ziņojums, 2003

18% no
ES saražotās
cūkgaļas

59%
no ES
līmeņa



Tiešā atbalsta sistēmas pārmaiņas cūkkopībai un saistītajiem sektoriem 2004.gadā

**2003.gada
nacionālās subsīdijas**

**Nacionālie tiešie
maksājumi**



2004.gads

**Eiropas Savienības
Koptirgus organizācija
(ES KTO)**

Latvijas ar ES saskaņotais
pārejošais atbalsts

**Nacionālie tiešie
maksājumi**



ES KTO noteiktais tiešais atbalsts ar cūkkopību saistītajos sektoros 2004.un 2005.gadā (1)

		2004.gads	2005.*gads		
Vienotais platības maksājums (VPM)					
Finansējums no ES budžeta	% no ES līmeņa	25%	30%		
lauksaimniecības platība	ha	1 474 931			
VPM likme	LVL /ha	13.57	17.39		
Laukaugu sektors					
Kopējā finanšu aploksne TM par laukaugiem	% no ES līmeņa	55%	VPM+15% p.	60%	VPM+10% p.
Laukaugu platība	ha	443 580			
PVTM likme laukaugiem	LVL /ha	43.43	15.55	44.79	10.36

Avoti: LVAEI pēc 26.01.2004 ZM nepublicēta materiāla par VPM un PVTM administrēšanu, LVL/EUR = 0.658

* pieņēmums, ka administrēšanas sistēma būs tāda pati, kā 2004.gadā



ES KTO noteiktais tiešais atbalsts ar cūkkopību saistītajos sektoros 2004.un 2005.gadā (2)

		2004.gads	2005.*gads		
Vienotais platības maksājums (VPM)					
Finansējums no ES budžeta	% no ES līmeņa	25%	30%		
lauksaimniecības platība	ha	1 474 931			
VPM likme	LVL /ha	13.57	17.39		
Lopbarības platības					
Kopējā finanšu aploksne TM par lopbarības platībām	% no ES līmeņa	55%	VPM+15% p.	60%	VPM+10% p.
Lopbarības platība	ha	395 200			
PVTM likme lopbarības platībām	LVL /ha	12.52	9.72		

Avoti: LVAEI pēc 26.01.2004 ZM nepublicēta materiāla par VPM un PVTM administrēšanu, LVL/EUR = 0.658

* pieņēmums, ka administrēšanas sistēma būs tāda pati, kā 2004.gadā



Nacionālais tiešais atbalsts cūkkopībai 2004.-2008.gadā

		2004	2005	2006	2007	2008
Latvijas ar ES saskaņotais pārejošais tiešais atbalsts	LVL	122 400	97 920	73 440	48 960	24 480
Latvijas tiešais nacionālais atbalsts				-		

LVL 7.00
par sivēnmāti

Avots: EP lēmums 22.03.2004 (2004/281/EC); LR ZM instrukcija par subsīdiju piešķiršanas un izmaksu kārtību 2004.g.; LVL/EUR=0.6






Produkcijas un resursu cenu izmaiņas un produkcijas izlaide cūkkopības sektorā 2001.-2005.gadā

	2001.-2003. vidēji	2003	2004 p.	2005 p.	2004./ 2001.-2003.,%	2005./ 2001.-2003.,%
Cenas produktiem, LVL/ t, vidēji						
Cūkas (dzīvsvārā)	697.4	638.5	662.9	687.2	95%	99%
Mieži	54.5	56.3	58.2	61.9	107%	114%
Pirkto resursu cenu izmaiņas, %						
Degviela, kurināmie					27%	38%
Elektroenerģija					15%	25%
Medikamenti					25%	40%
Lopbarība no nelauksaimnieciskās darbības					5%	7%
Remonts, uzturēšana					11%	16%
Darbi un pakalpojumi					14%	24%
Cūkkopības produkcija (bāzes cenās ar subsīdijām, milj. LVL)		36.6 (p.)	36.5	37.1		101% (2005./2003.)
Cūkkopības īpatsvars l/s produkcijas izlaidē, %		11%	10%	10%		

Avots: LVAEI aprēķini pēc Eurostat datiem, LEK



ES KLP reformas mērķi un to sasniegšanas pasākumu ietekme uz cūkkopības sektoru

KLP reformas mērķis/pasākums	Konkurētspējas paaugstināšana caur intervences noteikumu maiņu	TM atdalīšana no lauks. ražošanas	TM samazinājums lielām saimniecībām (modulācija)	Obligāta standartu ievērošana (cross-compliance)
Uz tirgu orientētās lauksaimniecības uzņēmējdarbības attīstība				
Ilgtermiņā un videi draudzīgā lauksaimniecības attīstība				
Lauku attīstība				

No 2013.gada

Avots: LVAEI



Secinājumi (1)

- ❑ Ekonomiskie nosacījumi, kuri var kavēt cūkkopības sektora attīstību pēc iestāšanās ES:
 - ES KTO tiešā atbalsta trūkums, resursu cenu pieaugums un iespējamais nelielais produkcijas ražotāju cenu samazinājums cūkkopībai ļaus attīstīties tikai tajā gadījumā, ja tiks paaugstināta ražošanas efektivitāte,
 - Vides un kvalitātes prasību standartu ievērošana paaugstinās ražošanas izmaksas cūkkopības sektorā.



Secinājumi (2)

- ❑ Ekonomiskie nosacījumi, kas veicina cūkkopības sektora attīstību pēc iestāšanās ES:
 - Vienlīdzīgi neizkropļota tirgus apstākļi bez subsīdijām, kas, noteiktas, ņemot vērā pagātnes ražošanas references rādītājus.
 - VPM shēma rada papildus iespējas arī ekstensīvas cūkkopības attīstībai.
 - KLP reformas pasākums - TM atdalīšana no ražošanas, kas rada līdzvērtīgus ekonomiskos nosacījumus cūkkopībai ar pārējiem sektoriem un veicina uz tirgu orientētu cūkgaļas ražošanu.
 - Nepiepildīts nacionālais tirgus.

