

ПОЗИТИВНЫЕ И НЕГАТИВНЫЕ ЭФФЕКТЫ ГОСУДАРСТВЕННОЙ ПОЛИТИКИ РЫНОЧНОГО РЕГУЛИРОВАНИЯ СЕЛЬСКОГО ХОЗЯЙСТВА ЛИТВЫ

Влада ВИТУНСКЕНЕ

**ЛИТОВСКИЙ СЕЛЬСКОХОЗЯЙСТВЕННЫЙ УНИВЕРСИТЕТ
ЗАВЕДУЮЩИЙ КАФЕДРОЙ ЭКОНОМИКИ**

vladav@info.lzuu.lt

СТРУКТУРА ДОКЛАДА

- ⇒ Общие тенденции изменений в сельском хозяйстве Литвы.

СТРУКТУРА ДОКЛАДА

- ⇒ Общие тенденции изменений в сельском хозяйстве Литвы.
- ⇒ Периодизация трансформаций политики рыночного регулирования и поддержки доходов сельскохозяйственных производителей.

СТРУКТУРА ДОКЛАДА

- ⇒ Общие тенденции изменений в сельском хозяйстве Литвы.
- ⇒ Периодизация трансформаций политики рыночного регулирования и поддержки доходов сельскохозяйственных производителей.
- ⇒ **Позитивные и негативные эффекты осуществления политических мер по рыночному регулированию.**

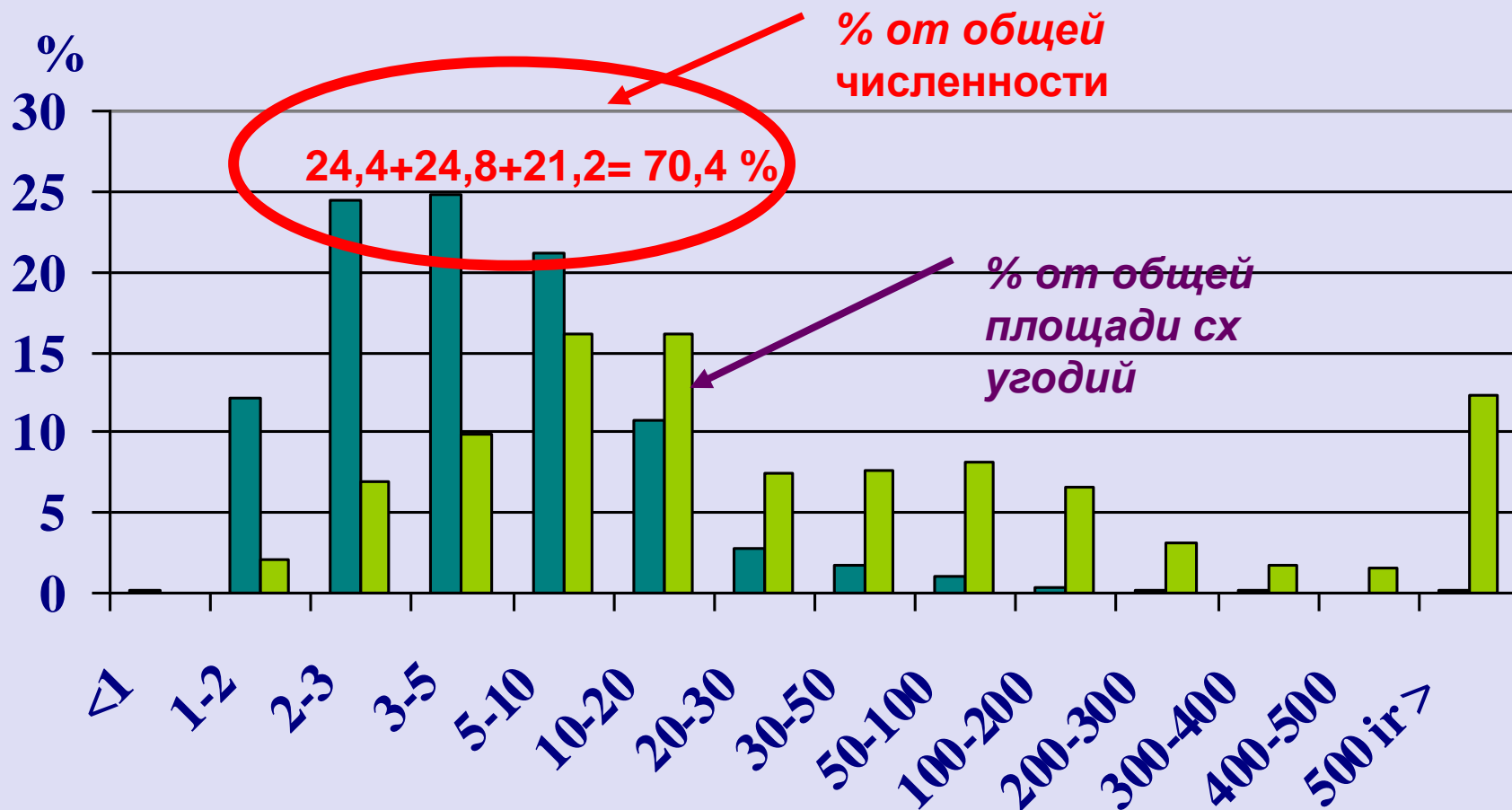
СТРУКТУРА СЕЛЬСКОГО ХОЗЯЙСТВА ЛИТВЫ В 1990 ГОДУ

Категории хозяйств	Число	% от общей площади	В среднем (га)
КОЛХОЗЫ	831	67,1	3728
СОВХОЗЫ	471	26,2	2571
КРЕСТЬЯНСКИЕ ХОЗЯЙСТВА	17	0,01	23
ПОДСОБНЫЕ ХОЗЯЙСТВА (тсч.)	464	6,4	0,64
ДРУГИЕ	...	0,2	...

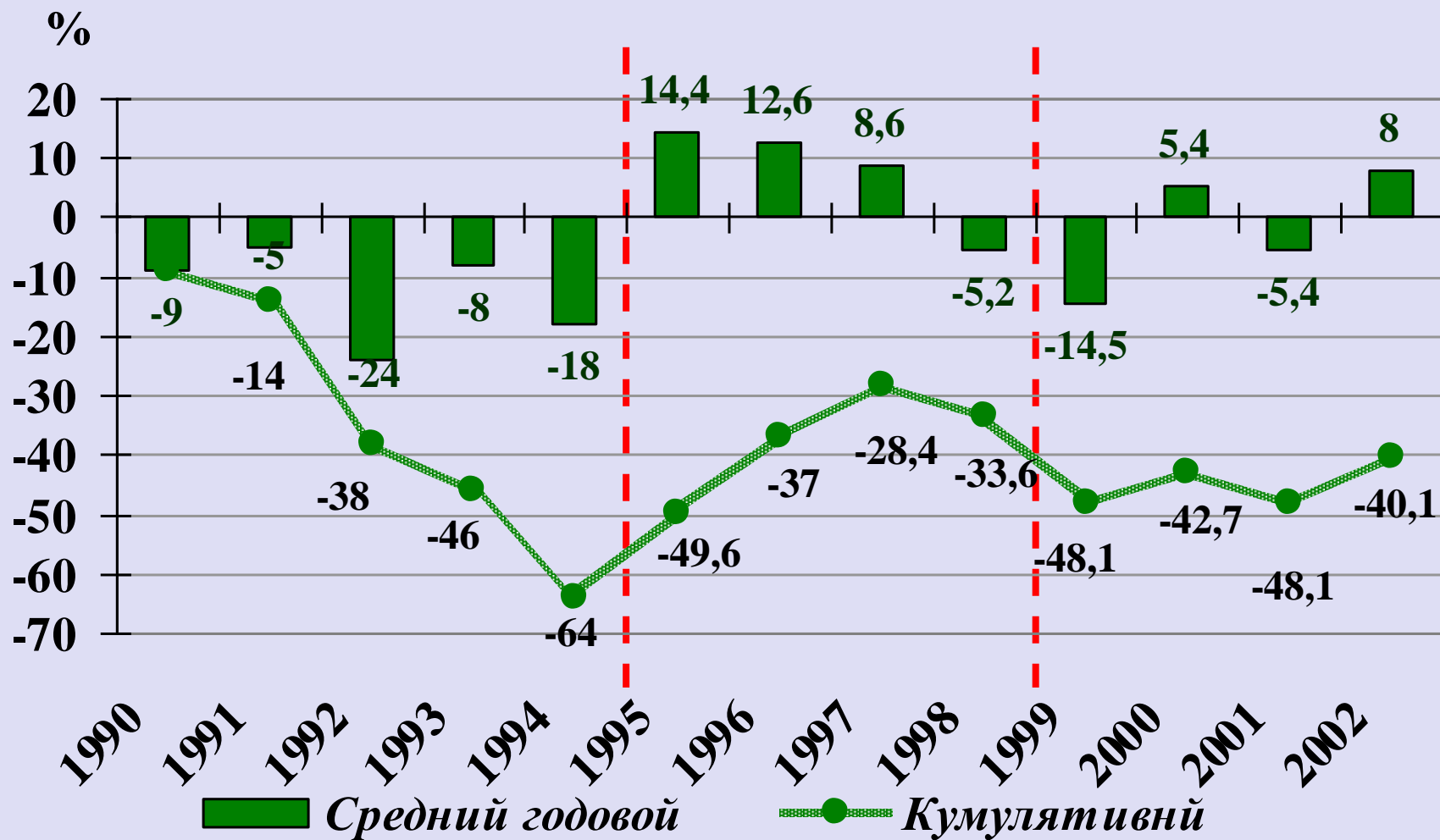
СТРУКТУРА СЕЛЬСКОГО ХОЗЯЙСТВА ЛИТВЫ В 1994 ГОДУ

Категории хозяйств	Число	% от общей площади	В среднем (га)
КРЕСТЬЯНСКИЕ ХОЗЯЙСТВА (тсч.)	112	27,0	8,8
СЕЛЬСКОХОЗЯЙСТВЕННЫЕ ОБЩЕСТВА	3194	41,7	477
ГОСУДАРСТВЕННЫЕ ХОЗЯЙСТВА	229	1,4	218
ПОДСОБНЫЕ ХОЗЯЙСТВА (тсч.)	404	23,6	2,13
ДРУГИЕ	...	6,3	...

СТРУКТУРА СЕЛЬСКОГО ХОЗЯЙСТВА ЛИТВЫ В 2003 ГОДУ



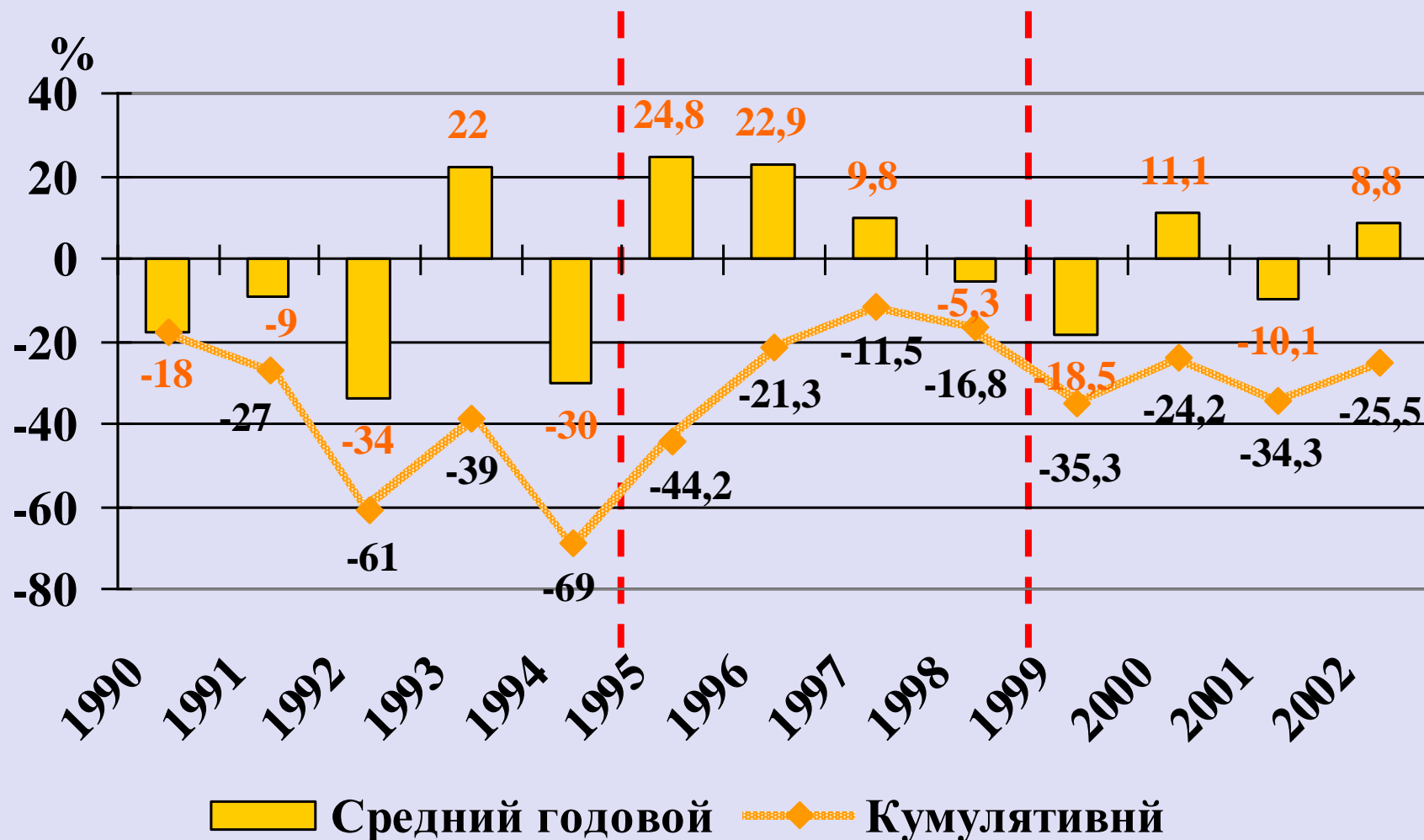
ТЕНДЕНЦИИ ИЗМЕНЕНИЯ ВАЛОВОГО ПРОИЗВОДСТВА СЕЛЬСКОХОЗЯЙСТВЕННОЙ ПРОДУКЦИИ



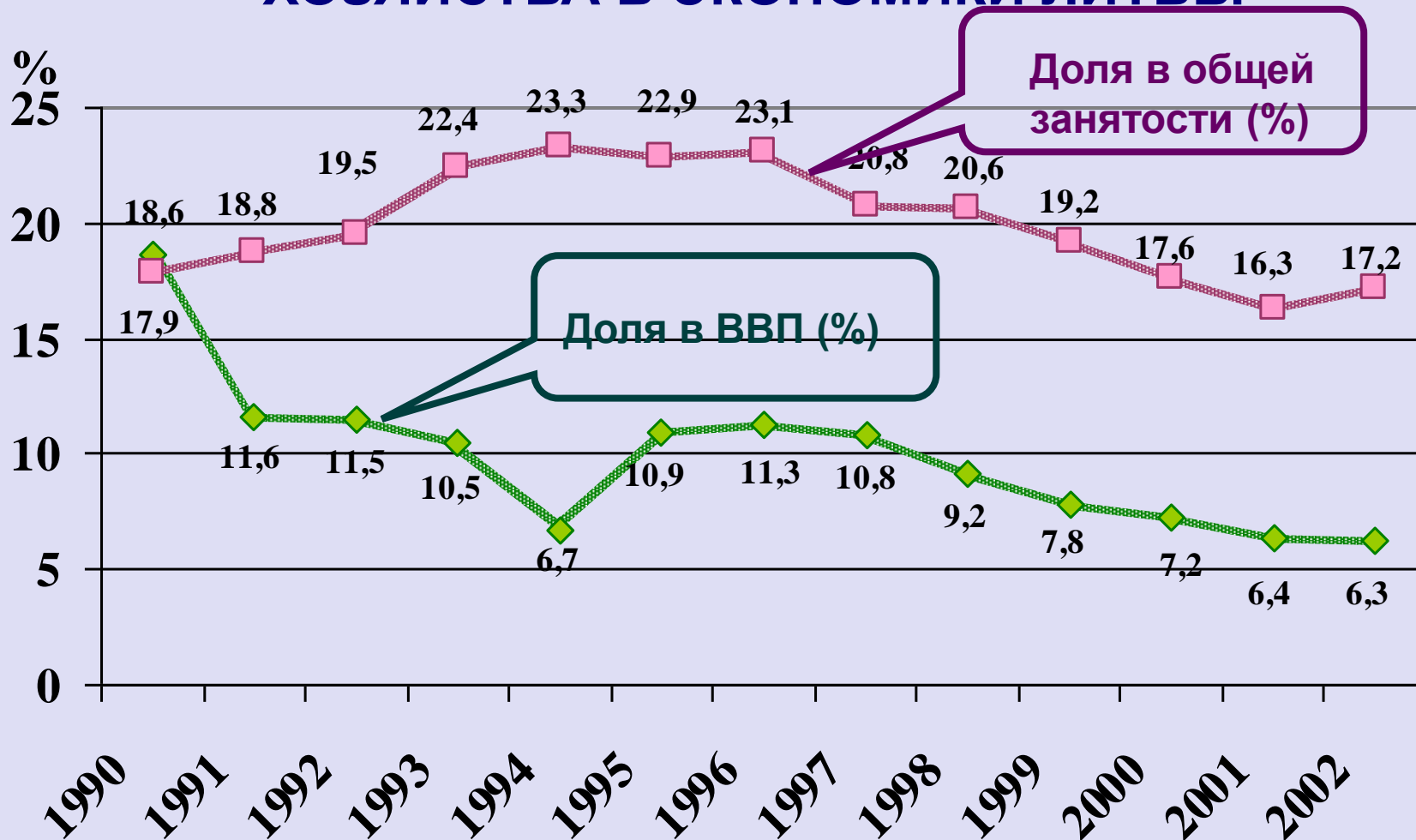
ТЕНДЕНЦИИ ИЗМЕНЕНИЯ ВАЛОВОГО ПРОИЗВОДСТВА ПРОДУКЦИИ ЖИВОДНОВОДСТВА



ТЕНДЕНЦИИ ИЗМЕНЕНИЯ ВАЛОВОГО ПРОИЗВОДСТВА ПРОДУКЦИИ ЗЕМЛЕДЕЛИЯ



ТЕНДЕНЦИИ ИЗМЕНЕНИЯ РОЛИ СЕЛЬСКОГО ХОЗЯЙСТВА В ЭКОНОМИКИ ЛИТВЫ



ТЕНДЕНЦИИ ИЗМЕНЕНИЯ ЗАНЯТОСТИ В СЕЛЬСКОМ ХОЗЯЙСТВЕ ЛИТВЫ



ТЕНДЕНЦИИ ИЗМЕНЕНИЯ РОЛИ СЕЛЬСКОГО ХОЗЯЙСТВА В ЭКОНОМИКИ ЛИТВЫ



ПЕРИОДИЗАЦИЯ ТРАНСФОРМАЦИЙ ПОЛИТИКИ РЫНОЧНОГО РЕГУЛИРОВАНИЯ И ПОДДЕРЖКИ ДОХОДОВ

- ⇒ 1990-1991 г.г.— устанавливаемые правительством цены на с/х. продукты; с 1991 г. либерализация цен на продовольствие;

ПЕРИОДИЗАЦИЯ ТРАНСФОРМАЦИЙ ПОЛИТИКИ РЫНОЧНОГО РЕГУЛИРОВАНИЯ И ПОДДЕРЖКИ ДОХОДОВ

- ⇒ 1990-1991 г.г.– устанавливаемые правительством цены на с/х. продукты; с 1991 г. либерализация цен на продовольствие;
- ⇒ 1992-1994 г.г. – либерализация цен на с/х. продукты; введение поддерживаемых цен на основные с/х. продукты на 1992 г.;

ПЕРИОДИЗАЦИЯ ТРАНСФОРМАЦИЙ ПОЛИТИКИ РЫНОЧНОГО РЕГУЛИРОВАНИЯ И ПОДДЕРЖКИ ДОХОДОВ

- ⇒ 1990-1991 г.г.– устанавливаемые правительством цены на с/х. продукты; с 1991 г. либерализация цен на продовольствие;
- ⇒ 1992-1994 г.г. – либерализация цен на с/х. продукты; введение поддерживаемых цен на основные с/х. продукты на 1992 г.;
- ⇒ 1995-1999 (2000) г.г. - минимальные гарантированные цены и субсидий на с/х. продукты, экспортные субсидий; с 1998 г. интервенционные закупки зерна;

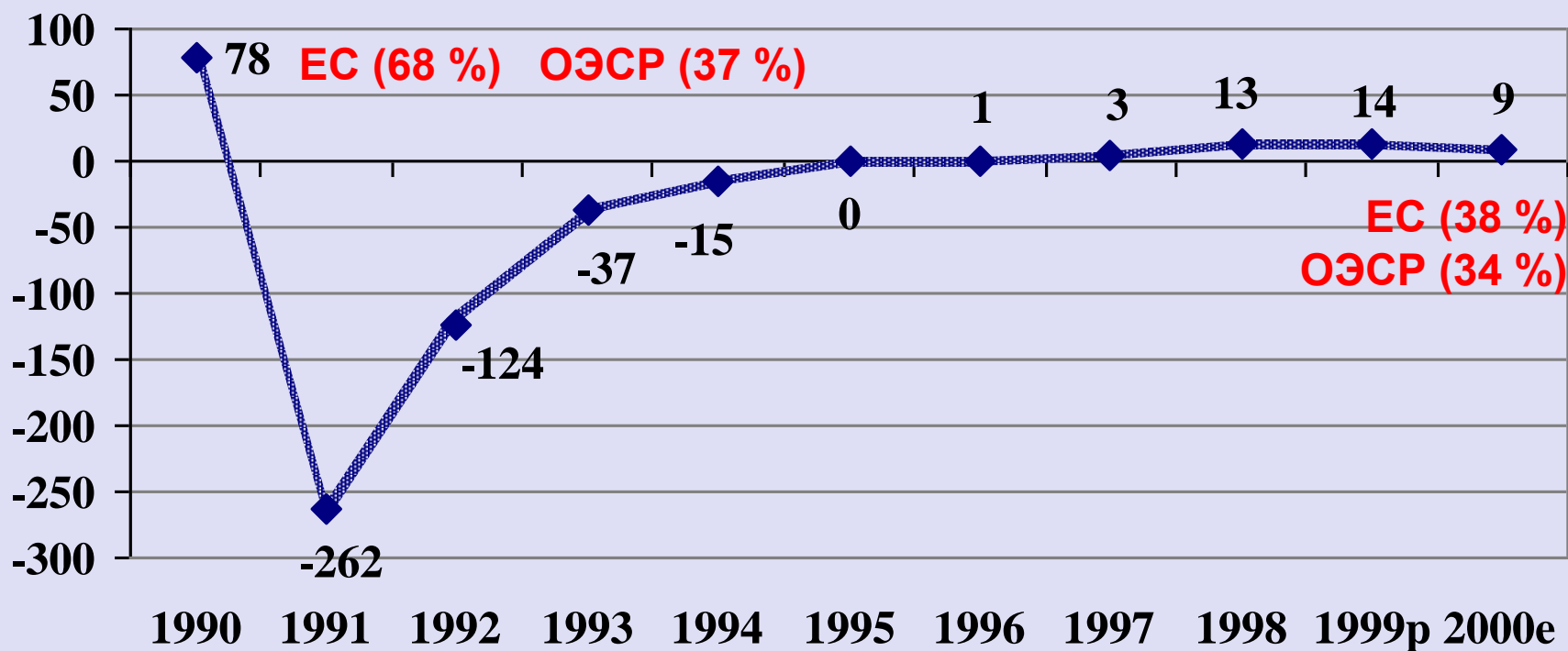
ПЕРИОДИЗАЦИЯ ТРАНСФОРМАЦИЙ ПОЛИТИКИ РЫНОЧНОГО РЕГУЛИРОВАНИЯ И ПОДДЕРЖКИ ДОХОДОВ

- ⇒ 1990-1991 г.г.– устанавливаемые правительством цены на с/х продукты; с 1991 г. либерализация цен на продовольствие;
- ⇒ 1992-1994 г.г. – либерализация цен на с/х продукты; введение поддерживаемых цен на основные с/х продукты на 1992 г.;
- ⇒ 1995-1999 (2000) г.г. - минимальные цены и субсидий на с/х продукты, экспортные субсидий; с 1998 г. интервенционные закупки зерна;
- ⇒ 2000-2003 г.г. – выплаты социального пособия мелким молочным производителям (2000-2001 г.г.), прямые выплаты за гектар, экологическим хозяйствам;

ПЕРИОДИЗАЦИЯ ТРАНСФОРМАЦИЙ ПОЛИТИКИ РЫНОЧНОГО РЕГУЛИРОВАНИЯ И ПОДДЕРЖКИ ДОХОДОВ

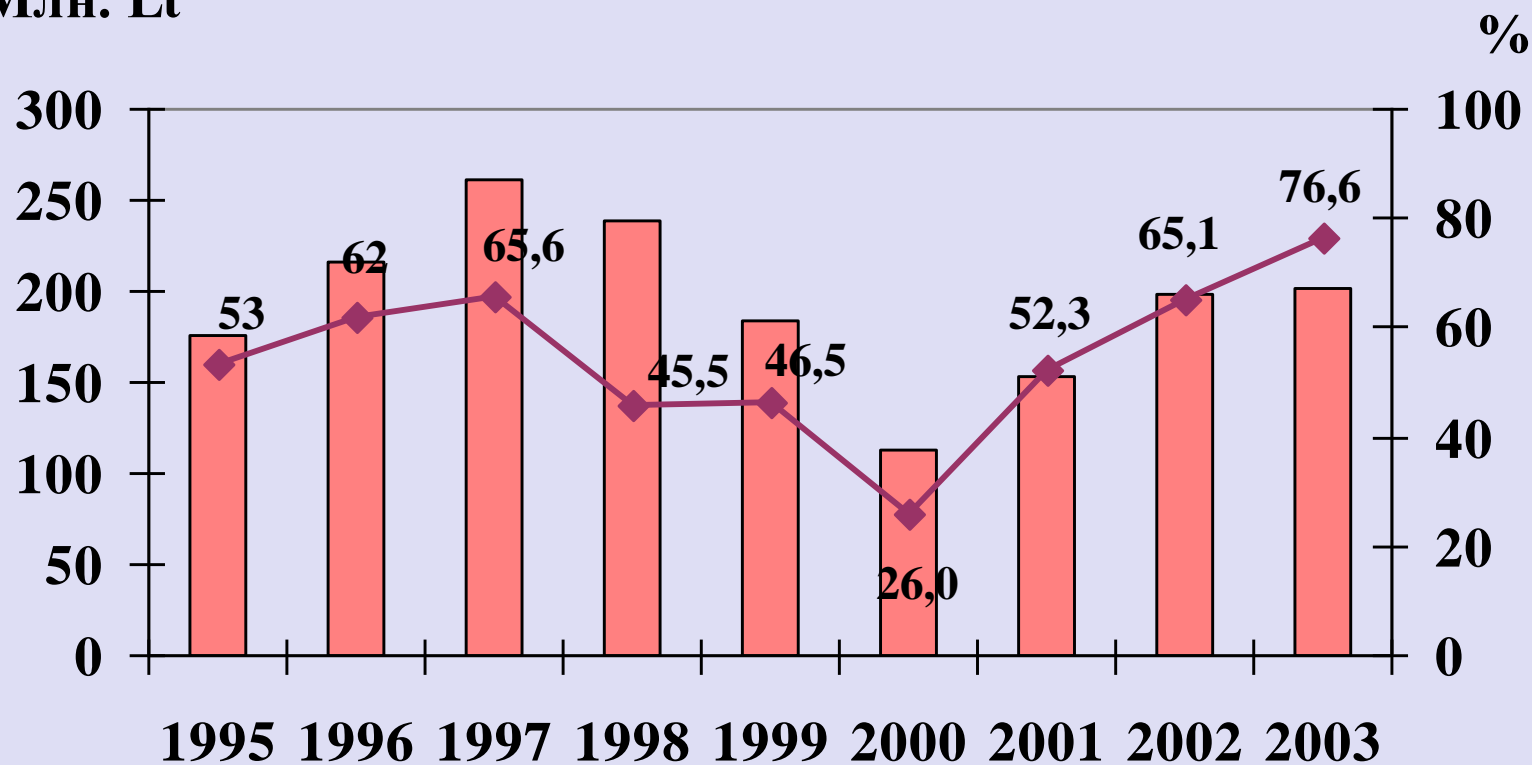
- ⇒ 1990-1991 г.г.– устанавливаемые правительством цены на с/х. продукты; с 1991 г. либерализация цен на продовольствие;
- ⇒ 1992-1994 г.г. – либерализация цен на с/х. продукты; введение поддерживаемых цен на основные с/х. продукты на 1992 г.;
- ⇒ 1995-1999 (2000) г.г. - минимальные цены и субсидий на с/х. продукты, экспортные субсидий; с 1998 г. интервенционные закупки зерна;
- ⇒ 2000-2003 г.г. – выплаты социального пособия мелким молочным производителям (2000-2001 г.г.), прямые выплаты за гектар, экологическим хозяйствам;
- ⇒ с 2004 г. переход к системе прямой поддержки доходов фермеров и рыночного регулирования по схемам Единой Сельскохозяйственной Политики Евросоюза

ИЗМЕНЕНИЯ УРОВНЯ ПОДДЕРЖКИ СЕЛЬСКОГО ХОЗЯЙСТВА ЛИТВЫ НА ОСНОВЕ ПОКАЗАТЕЛЯ ЭКВИВАЛЕНТ ПОДДЕРЖКИ ПРОИЗВОДИТЕЛЯ (Producer Subsidy Equivalent (%))



УРОВЕНЬ ДОТИРОВАНИЯ СЕЛЬСКОГО ХОЗЯЙСТВА НА ОСНОВЕ МЕР РЫНОЧНОГО РЕГУЛИРОВАНИЯ

Млн. Lt

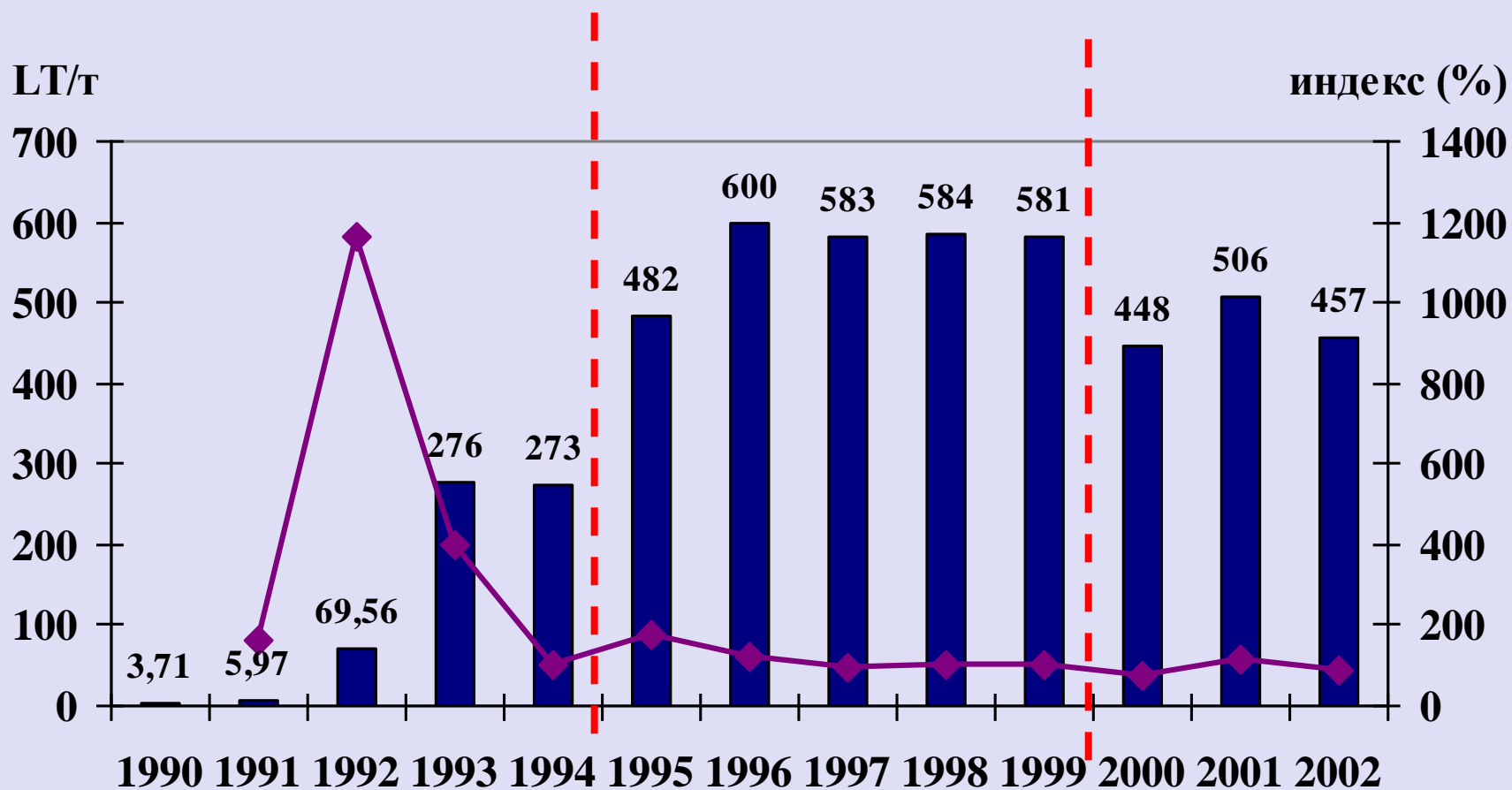


■ Млн. Lt ◆ % от общей

ЦЕНЫ НА ЗЕРНОВЫЕ И ИХ ИНДЕКС

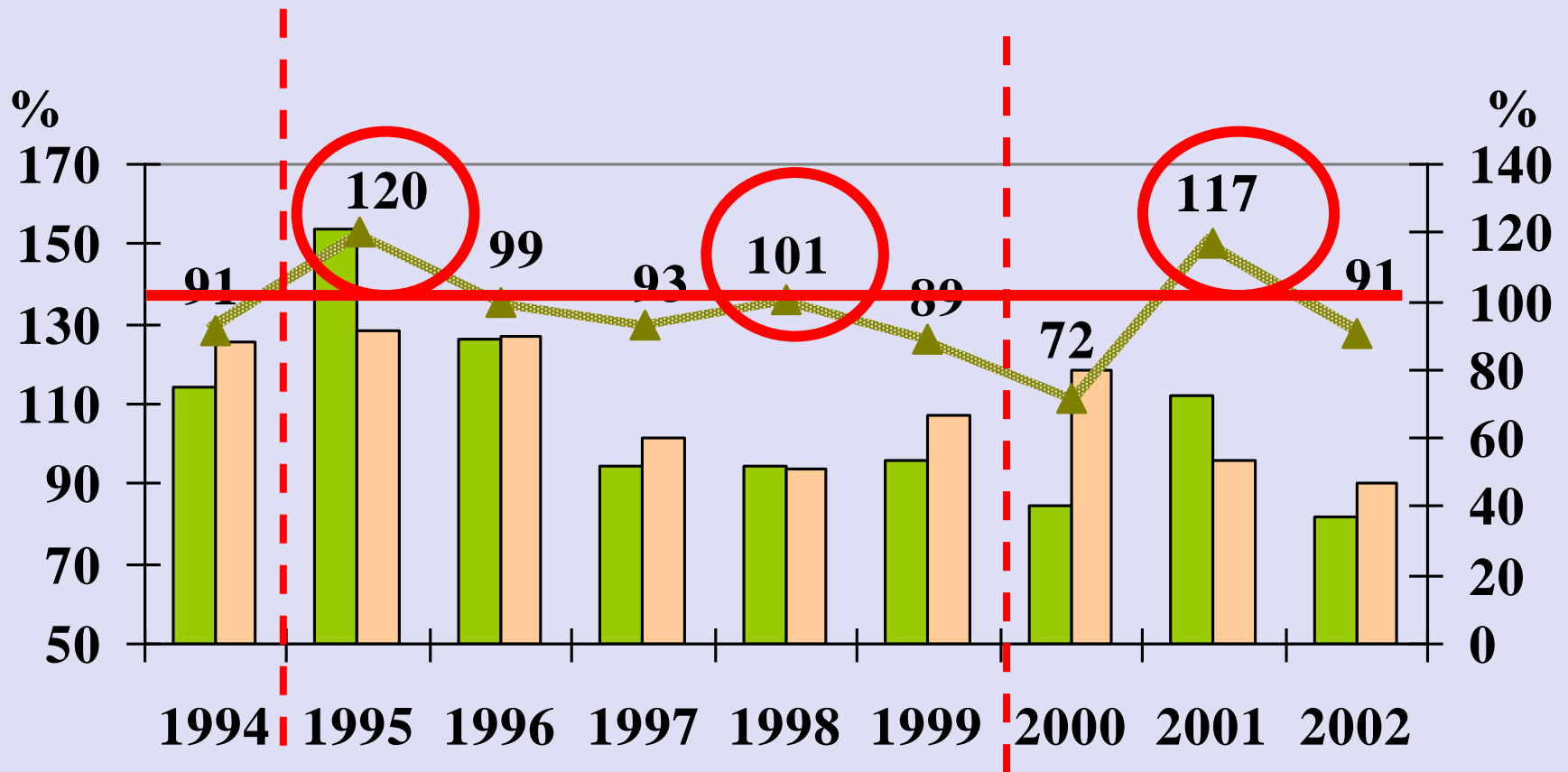





ЦЕНЫ НА МОЛОКО И ИХ ИНДЕКС



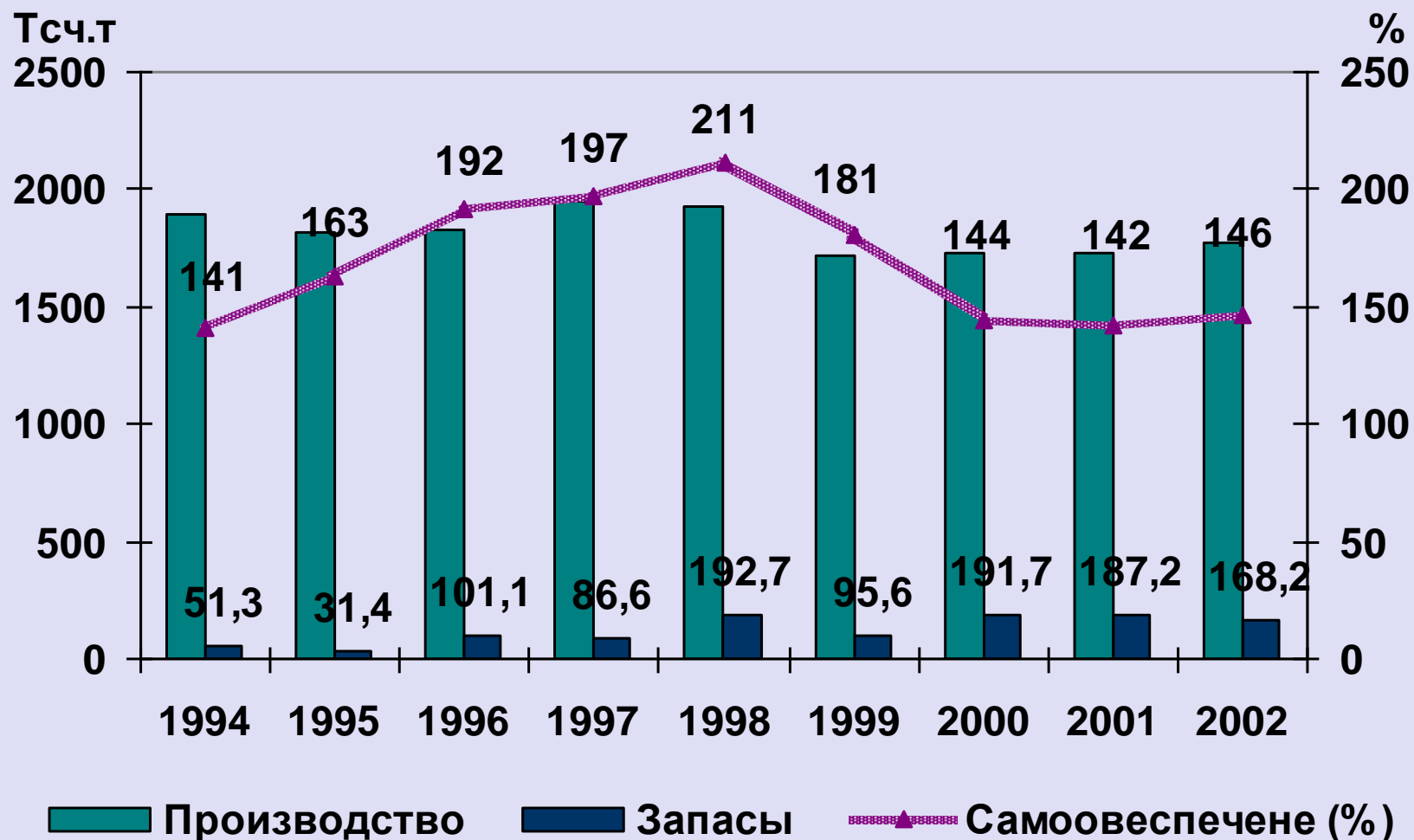
■ Цены на молоко —◆— Индекс цен молока

ИНДЕКСЫ ЦЕН



-  *Сельскохозяйственной продукции*
-  *Сельскохозяйственных факторов*
-  *Индекс паритета*

ПРОИЗВОДСТВО, САМООБЕСПЕЧЕНЕ И ЗАПАСЫ МОЛОКА И ЕГО ПРОДУКТОВ



СРАВНЕНИЯ ТЕМПОВ РОСТА В МОЛОЧНОМ СЕКТОРЕ

- ⇒ субсидий**
- ⇒ цен (средних рыночных)**
- ⇒ производства**
- ⇒ экспорта**
- ⇒ запасов**
- ⇒ уровня самообеспечения**

Цены на молоко



СРАВНЕНИЯ ТЕМПОВ РОСТА В МОЛОЧНОМ СЕКТОРЕ

	1995	1996	1997	1998	1999
Субсидий	0	0,9	6,5	59,3	23,2
Производства	-4,1	0,7	6,5	-1,0	-11,2
Запасов	-34,8	222,0	-14,3	122,5	-50,4
Экспорта	8,0	47,8	2,6	21,0	-39,8
Самоовеспечения	15,6	17,8	2,6	7,1	14,2



БЛАГОДАРЮ ЗА ВНИМАНИЕ

Влада ВИТУНСКЕНЕ