

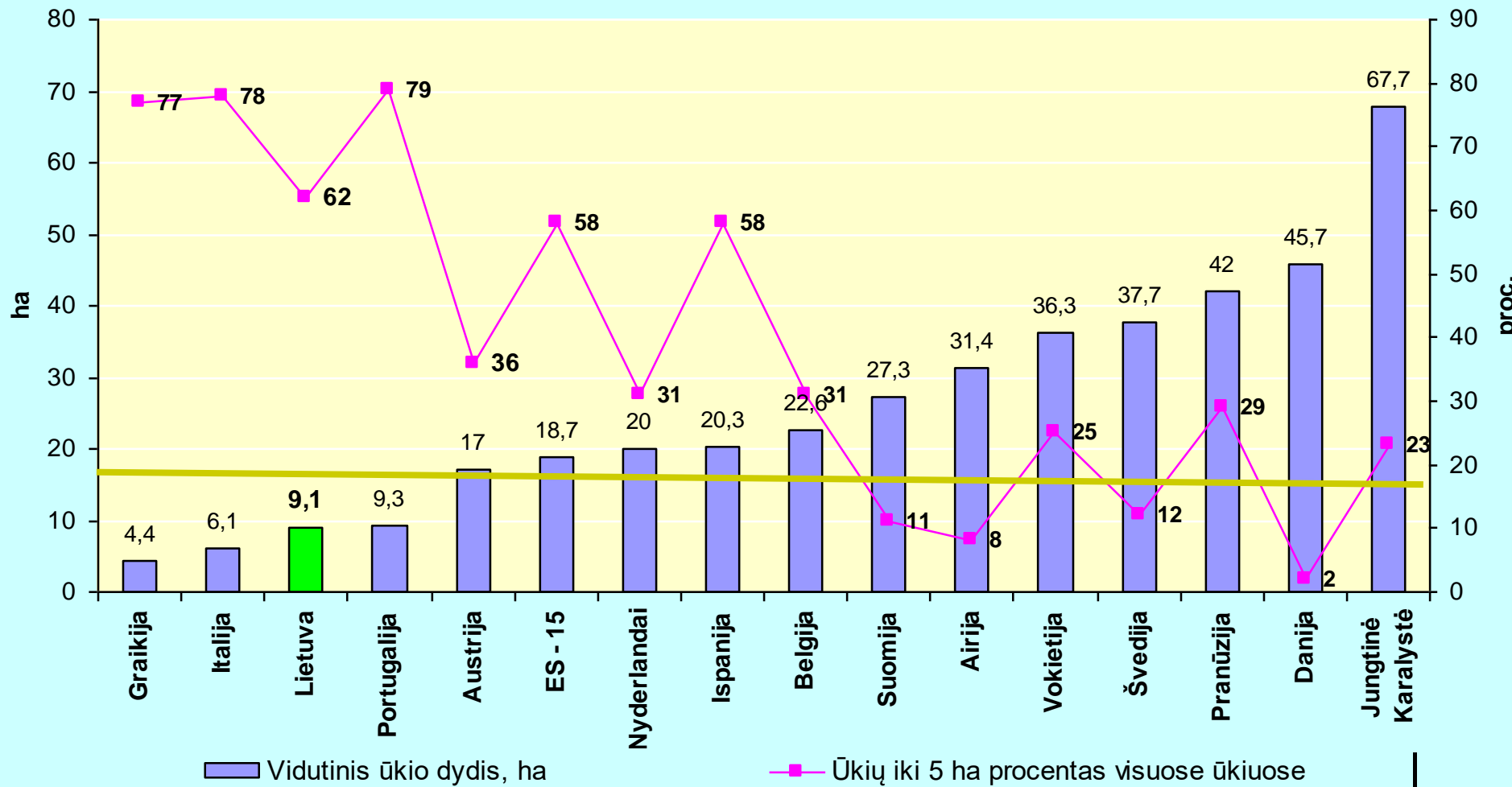
ПОЗИТИВНЫЕ И НЕГАТИВНЫЕ ЭФФЕКТЫ ГОСУДАРСТВЕННОЙ ПОЛИТИКИ РЫНОЧНОГО РЕГУЛИРОВАНИЯ СЕЛЬСКОГО ХОЗЯЙСТВА ЛИТВЫ

**Lietuvos agrarinės ekonomikos instituto
direktorius doc., dr. Gediminas RADZEVIČIUS**



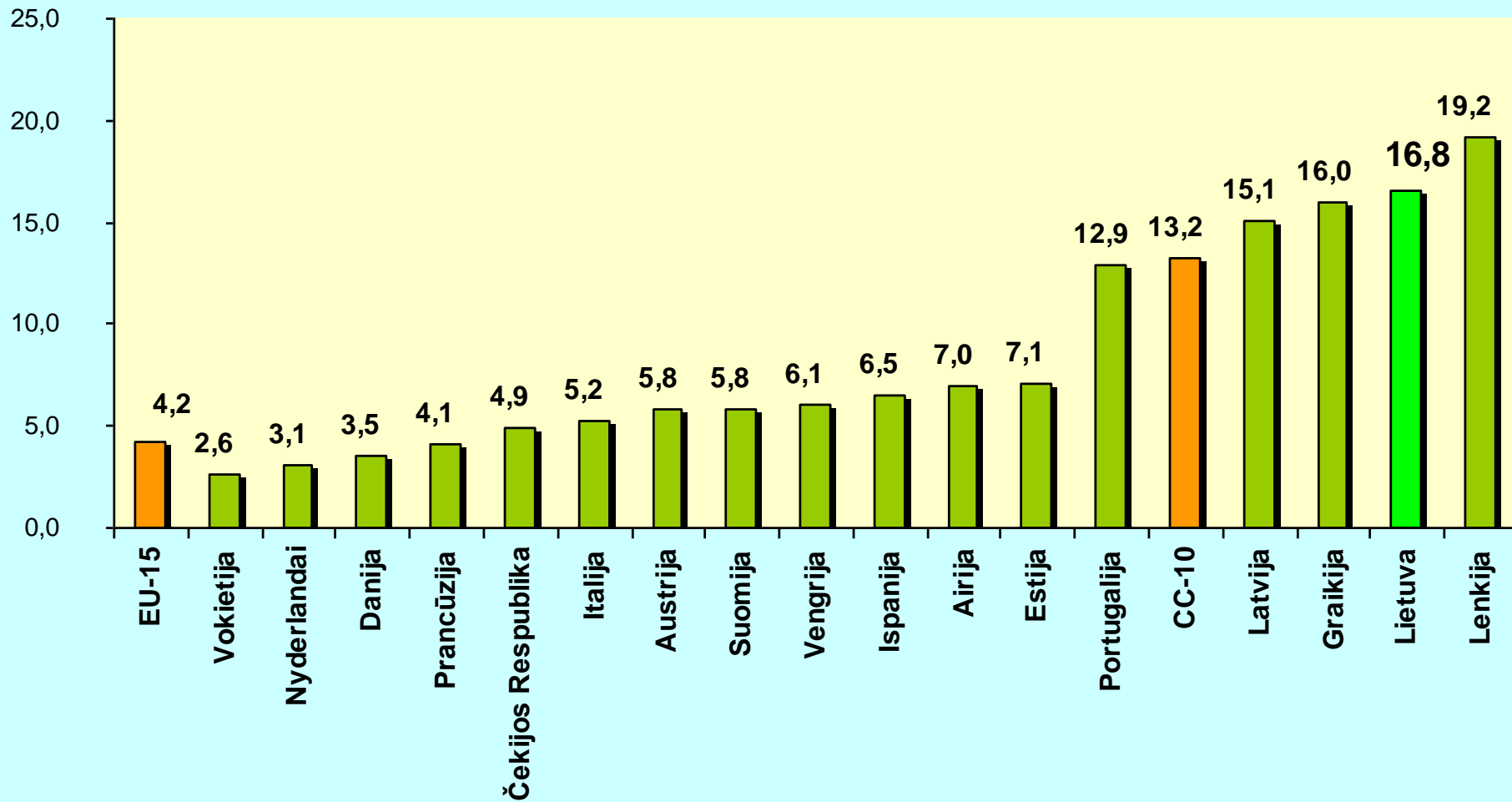
Размер хозяйств в ЕС и Литве

2002



Доля работающих их всех (доля)

2002 г.

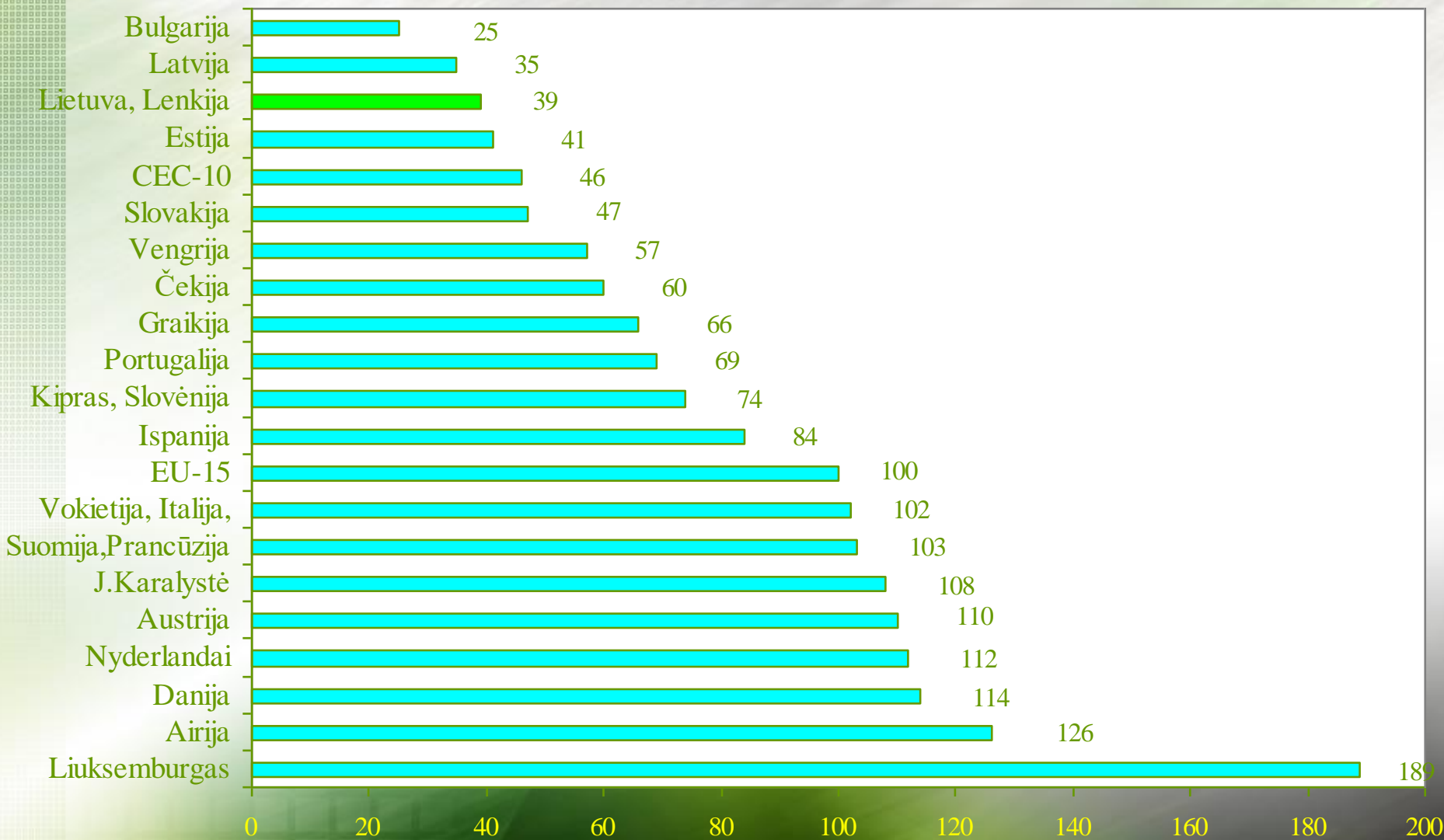


Средний доход на одного члена домохозяйства в месяц

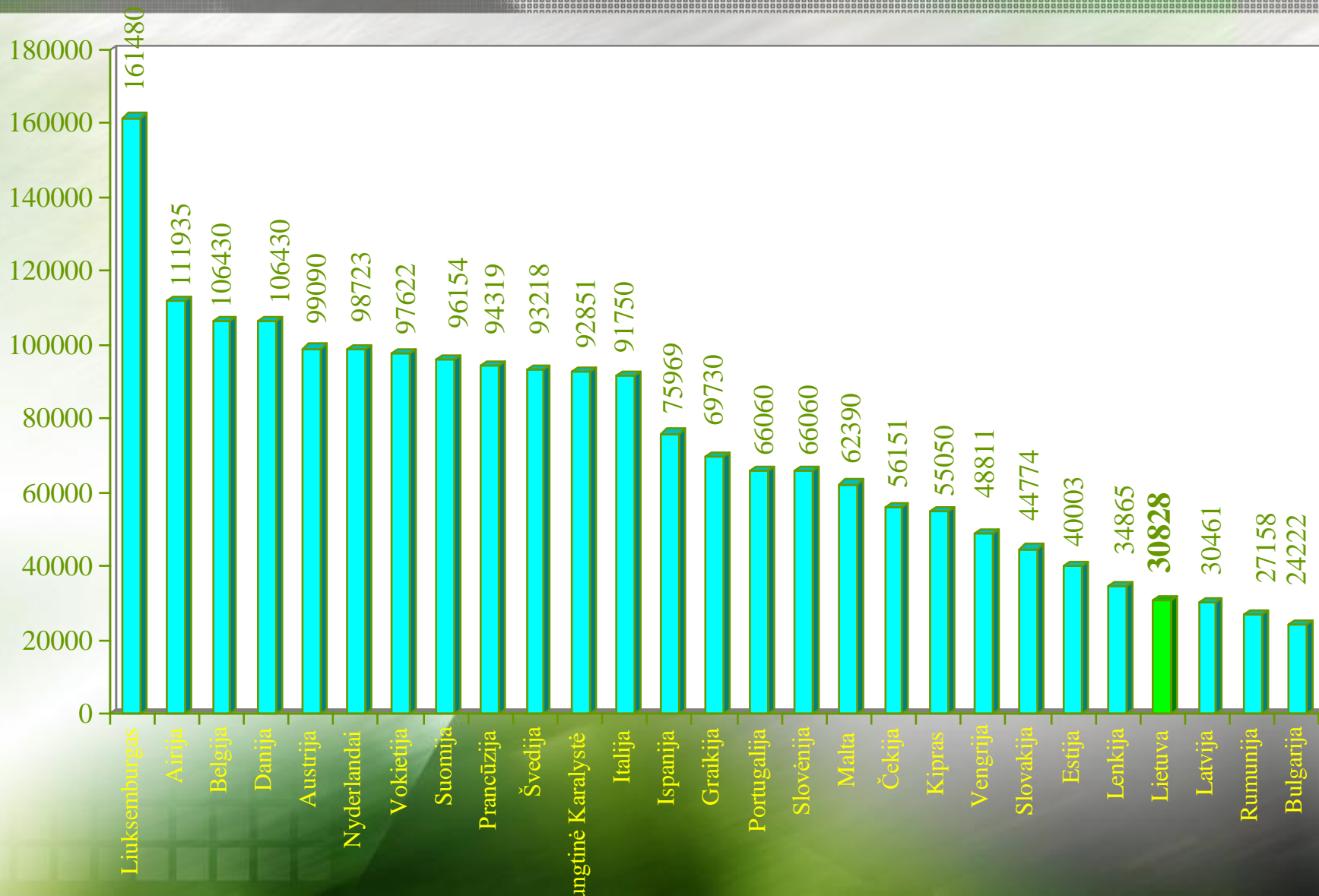


Šaltinis: Statistikos departamento duomenys.

ВВП, на душу населения, в % от уровня ЭС 2002 г.



ВВП в Lithuania на душу населения в 2002 г.



Основные цели СВП, закрепленные в Римском соглашении (1957):

- **Повысить продуктивность с.х. производства;**
- **Гарантировать нормальный прожиточный уровень для сельского населения (работающих в с.х.)**
- **Стабилизировать рынок;**
- **Обеспечить продовольственную безопасность и доступность населению;**

Основные принципы САР:

- **Общий рынок с.х. продуктов;**
- **Преференция ЭС (приоритет и привилегии производителям ЭС);**
- **Финансовая солидарность (САР – из совместных средств через бюджет ЭС).**

"АГЕНДА 2000"

- **Переход от поддержки цен к поддержке доходов крестьян (прямые выплаты).**
- **Первый шаг перехода от поддержки производства к поддержке производителя.**

**Смена парадигмы (2003) –
от развития с.х. производства
к развитию сельских местностей**

Вступление в ЕС: финансовая помощь и возможности

ПРЯМЫЕ ВЫПЛАТЫ

**КОМПЕНСАЦИОННЫЕ
ВЫПЛАТЫ**

**ИНВЕСТИЦИОННЫЕ
ПРОГРАММЫ**

Финансовая помощь на 2004-2006 гг., млн. Lt

mIn.Lt

Вид помощи

2003

2004

2005

2006

Инвестиционная помощь

Структурные фонды	0	121	158	186
S APARD	65	146		
Инвестиционная помощь (гос.бюджет)	19	0		

Помощь по поддержке доходов субъектов с.х.

Прямые выплаты (55 проц. от уровня ЭС)	115	283	361	405
Регулирование аграрного рынка	178	88	218	234
Финансирование развития села		508	566	615
Гос.помощь	82	90	100	100
Др.мероприятия	21	0	0	0
VIS O:	480	1236	1403	1540
		2,6	2,9	3,2

ИНВЕСТИЦИОННЫЕ ПРОГРАММЫ

- **Инвестиции в с.х. угодия.**
- **Формирование хозяйств молодых фермеров.**
- **Переработка с.х. продукции.**
- **Укрепление и развитие сельских местностей.**
- **Развитие лесного хозяйства.**
- **Развитие сельских общин (LEADER+).**
- **Обучение.**

ПРЯМЫЕ ВЫПЛАТЫ

Пастбища,
картошка,
Сахарная свекла

40
USD/га

Яровые,
кукуруза

100
USD/га

Лен

190
USD/га

Корово-
матки

270
USD/шт.

БЫК

275
USD/шт.

Убой
к.р.с.

30
USD/шт.

Овце-
матки

13
USD/шт.

КОМПЕНСАЦИОННЫЕ ВЫПЛАТЫ

- Выплаты хозяйствам в неблагоприятных для с.х. производства местностях и в местностях с природно-охранными ограничениями
- Орошение лесом с.х. угодий.
- Помощь при внедрении требований Агроарlinkosauga.
- Поощрение раннего ухода из товарного производства.
- Помощь при реструктуризации полунатуральных хозяйств.
- Техническая помощь.
- Помощь при внедрении требований ЭС.

Суть реформы САП:

- **Разделение прямых платежей от производства (конкретных, производство характеризующих показателей)**

Размер прямых платежей:

- **Stojimo sutartyje numatytus kvotinius žemės ūkio produkcijos dydžius;**
- **Pagal dabar veikiančius ES standartinės schemos tiesioginių išmokų dydžius;**
- **Pagal tinkamas tiesioginėms išmokoms apskaičiuoti žemės ūkio naudmenas, kurioms reikalavimai nustatyti ES reglamente.**

Недостатки реформы САП

- Выплаты за с.х. угодия слабо ориентирует на повышение эффективности
- Сложная система перераспределения ПВ между хозяйствами и регионами
- Высокие издержки администрирования
- Ориентация в экстенсификацию будет уменьшать объемы производства с негативными последствиями для перерабатывающей промышленности и занятости
- Выиграют крупные хозяйства
- Проиграют хозяйства осуществляющие долгосрочные инвестиции

РАСТЕНИЕВОДЧЕСКИЙ СЕКТОР И РЕФОРМА САП

- 70-80 proc. grūdų pagaminta stambiuose ūkiuose.
- Ūkiai pelningi
- Prognozuotinas gamybos išteklių brangimas, pelningumo mažėjimas
- Tiesioginės išmokos kompensuos išteklių pabrangimą bei padės sukaupti lėšas modernizavimui

PERĖJIMAS
PRIE BIS
NUO 2007

ЖИВОТНОВОДЧЕСКИЙ СЕКТОР И РЕФОРМА САП

- Ūkiai dar tik formuojasi.
- Gyvulių tankumas nepakankamas.
- Žymiai mažesni nei augalininkystės ūkiai.
- Pelningumas mažas.

**PERĖJIMAS
PRIE
DALINIO BIS
NUO 2007**

Последствия САП

- **Повышение эффективности: укрупнение хозяйств – товарные хозяйства ;**
- **Единый рынок: eksporto plėtra;**
- **Единый рынок земли: žemės reforma + konsolidavimas**
- **Излишек работников в сельской местности: užimtumas Socialinių klausimų kaime sprendimo instrumentai**
- **Природно-охранные требования: ES reikalavimai bei standartai**

PAGRINDINĖS PROBLEMOS

- **Nepakankamai konkurencinga tradicinė žemės ūkio gamyba**
- **Didelė smulkių ūkių dalis**
- **Nepakankamas kvalifikacinis lygis**
- **Silpna alternatyvių verslų atsiradimo galimybė (infrastruktūra, kvalifikacija, startinis kapitalas, mokesčiai) ir kt.**
- **Demografinė situacija (senėjimas, migracija, bedarbiystė)**

SVARBIAUSI UŽDAVINIAI, LIETUVAI

- Tradicinės žemdirbystės efektyvumo didinimas
- Naujausių technologijų diegimas
- Aukštos pridėtinės vertės ir saugių, ekologiškų produktų gamyba
- Kooperacijos plėtra
- Infrastruktūros vystymas (agroservisas, keliai)
- Gyvybingo kaimo išsaugojimas
- Veiklų kaimo vietovėse įvairinimas
- Sąlygų sudarymas subalansuotai kaimo plėtrai (tarpinstitucinė sąveika)



**AČIŪ UŽ
DĒMESĪ**