

*ES Kopējās lauksaimniecības politikas ietekme uz
pārtikas cenām Latvijā*

Kāpēc Latvijā pārtika kļūst dārgāka?

Andris Miglavs 2004.gada 22. septembrī.
izmantojot
D.Jasjko, V.Pirksta, L.Fadejevas materiālus



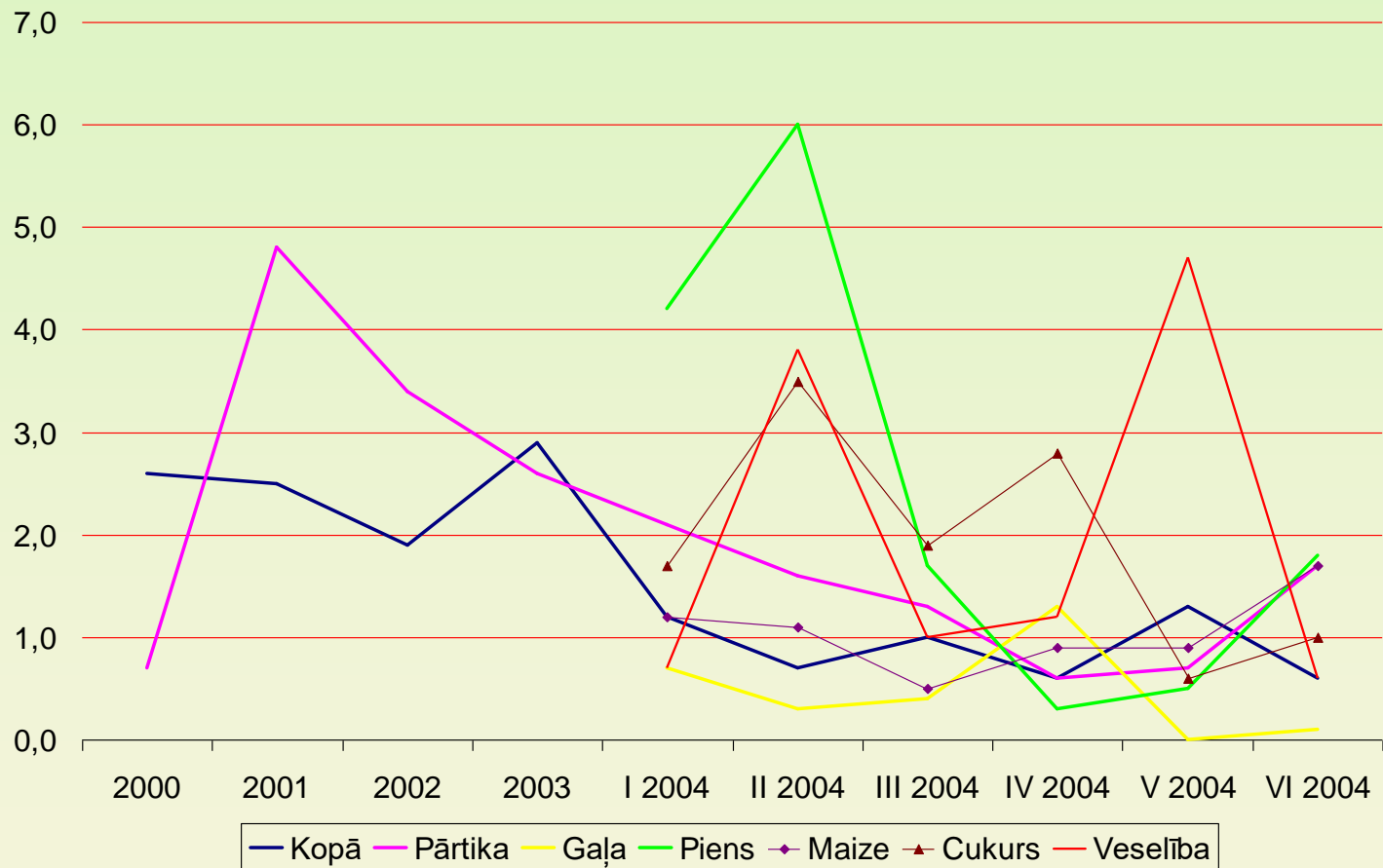
Šodien:

- Par Latvijas iekļaušanos ES koptirgus telpā un pārtikas cenām:
 - ⇒ vai pievienošanās ES KLP ir pārtikas cenu palielinājuma noteicošais cēlonis?
 - ⇒ turpmāk
 - vai Latvijā varam gaidīt tālāku pārtikas cenu pieaugumu
 - kas to noteiks
- Latvijas Valsts Agrārās ekonomikas institūts
 - ⇒ Lauksaimniecības attīstības un ekonomisko attiecību nodaļa – viena no institūta 6 pamatdarbības nodaļām
 - Latvijas un ES lauksaimniecības sektora attīstības un politikas monitorings
 - lauksaimniecības politikas analīze un rekomendācijas
 - publiskajam (bet arī privātajam) sektoram

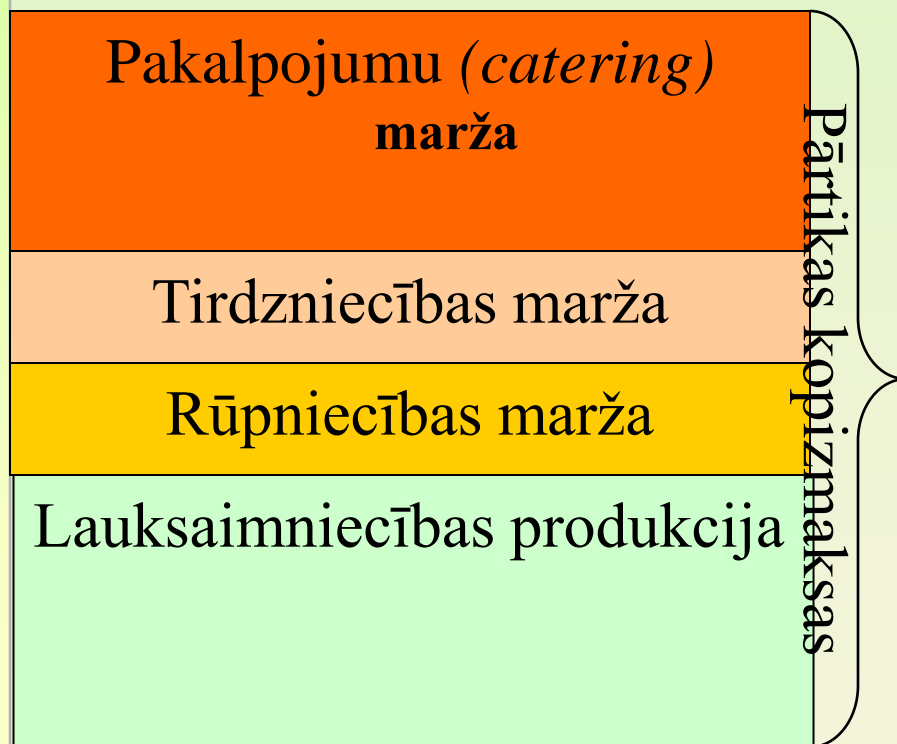
Atbildāmie jautājumi

- Kāda ir pārtikas cenu veidošanās struktūra
- Kādi faktori ietekmē cenu līmeni
- Kāda ir ES KLP ietekme uz pārtikas cenām Latvijā
 - ⇒ līdz šim
 - ⇒ nākotnē
- Kā strādās citi cenu pieauguma avoti
 - ⇒ iedzīvotāju labklājības palielinājums
 - ⇒ paradumu un tautsaimniecības struktūras pārmaiņas

Patēriņa cenu attīstība Latvijā 2000.-2004. gados

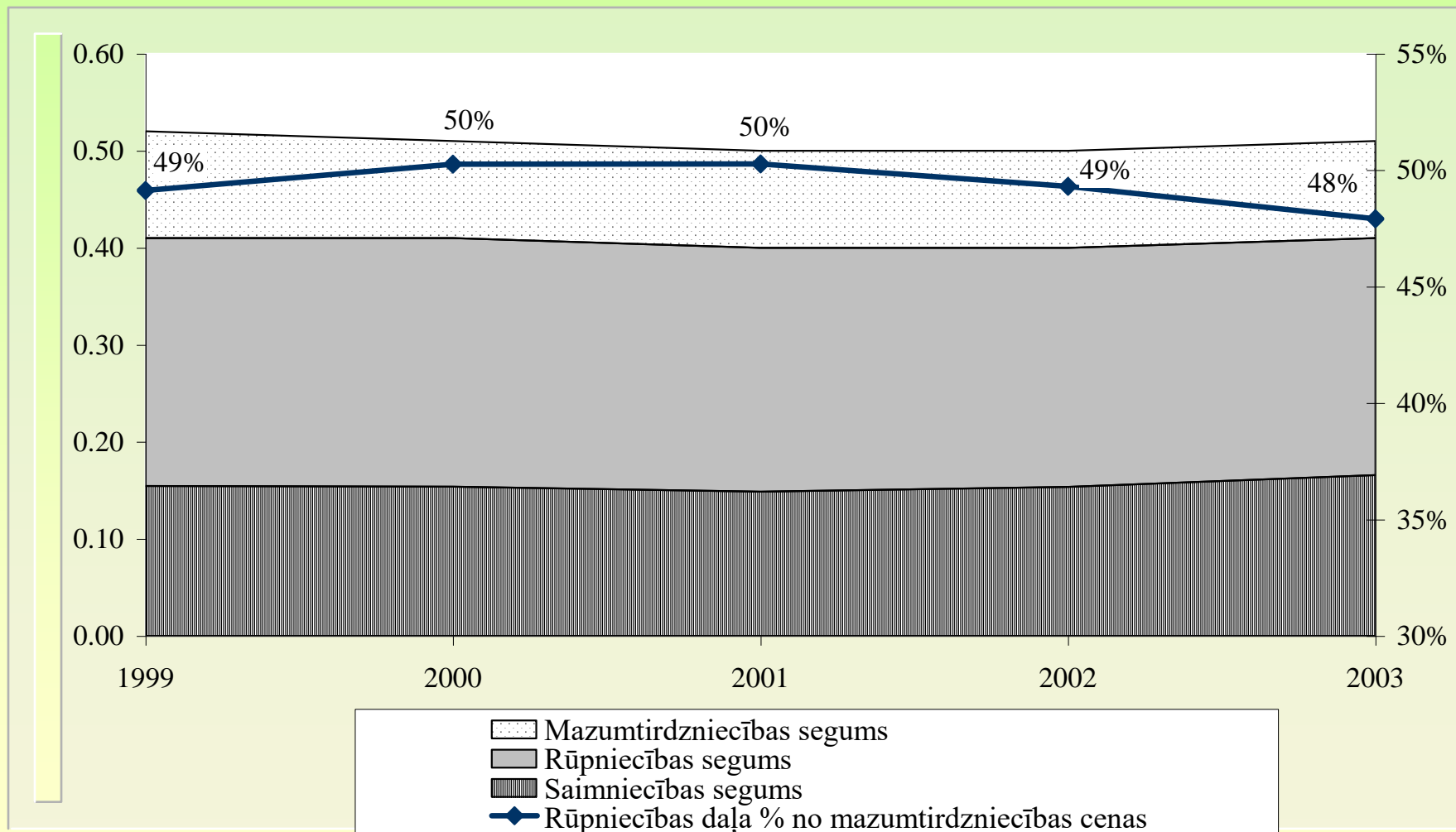


Pārtikas cenu veidošanās struktūra

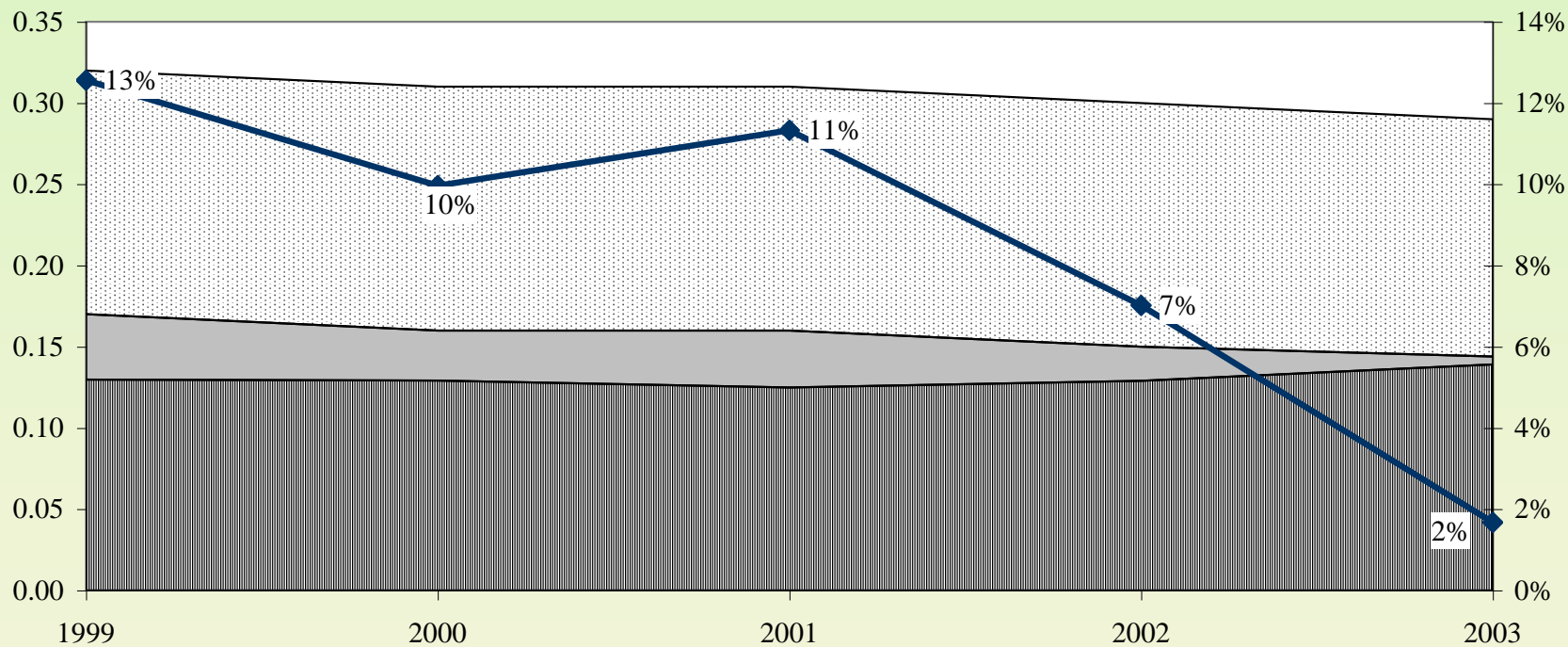






- Pārtikas tirgū, no patērētāja viedokļa, ir jāizdala
 - ⇒ sākotnējā pārtika
 - ⇒ patērētā pārtika
- cena ir saistīta ar robežizmaksu lielumu
- pārtikas cenu ietekmē:
 - ⇒ izejvielas cena
 - ⇒ sagatavošanas izmaksas
 - ⇒ pārtikas kvalitāte
 - ⇒ sagatavotības pakāpe

Kviešu maizes cenu struktūras izmaiņas un rūpniecības daļa % no mazumtirdzniecības cenas Latvijā 1995. – 2003. gadā

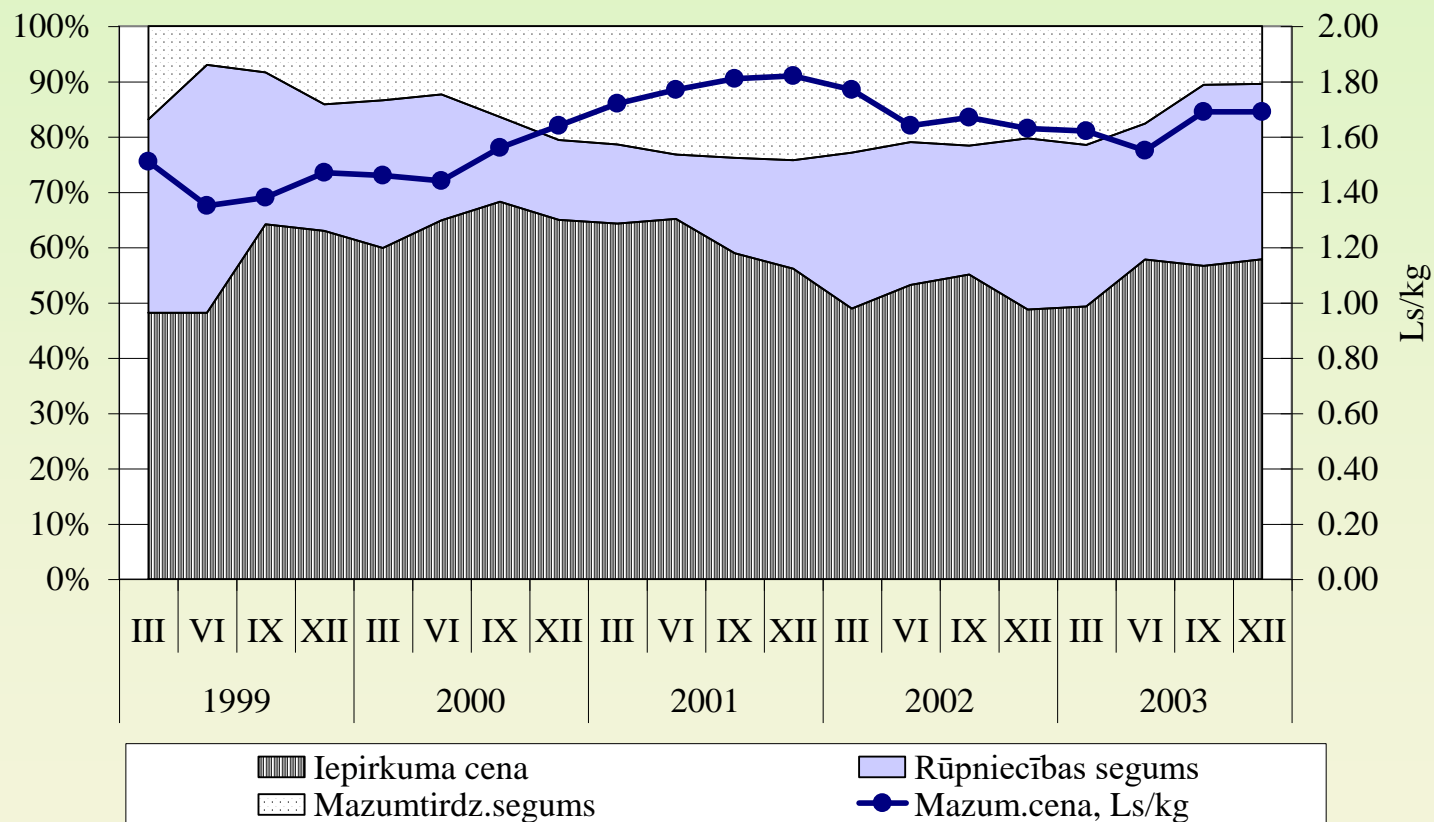


Kviešu miltu cenu struktūras izmaiņas un rūpniecības daļa % no mazumtirdzniecības cenas Latvijā 1995. – 2003. gadā



-  Mazumtirdzniecības segums
-  Rūpniecības segums
-  Saimniecības segums
-  Rūpniecības daļa % no mazumtirdzniecības cenas

Cūkgaļas mazumtirdzniecības cenu un to struktūras izmaiņas Latvijā 1999.-2003. gadā



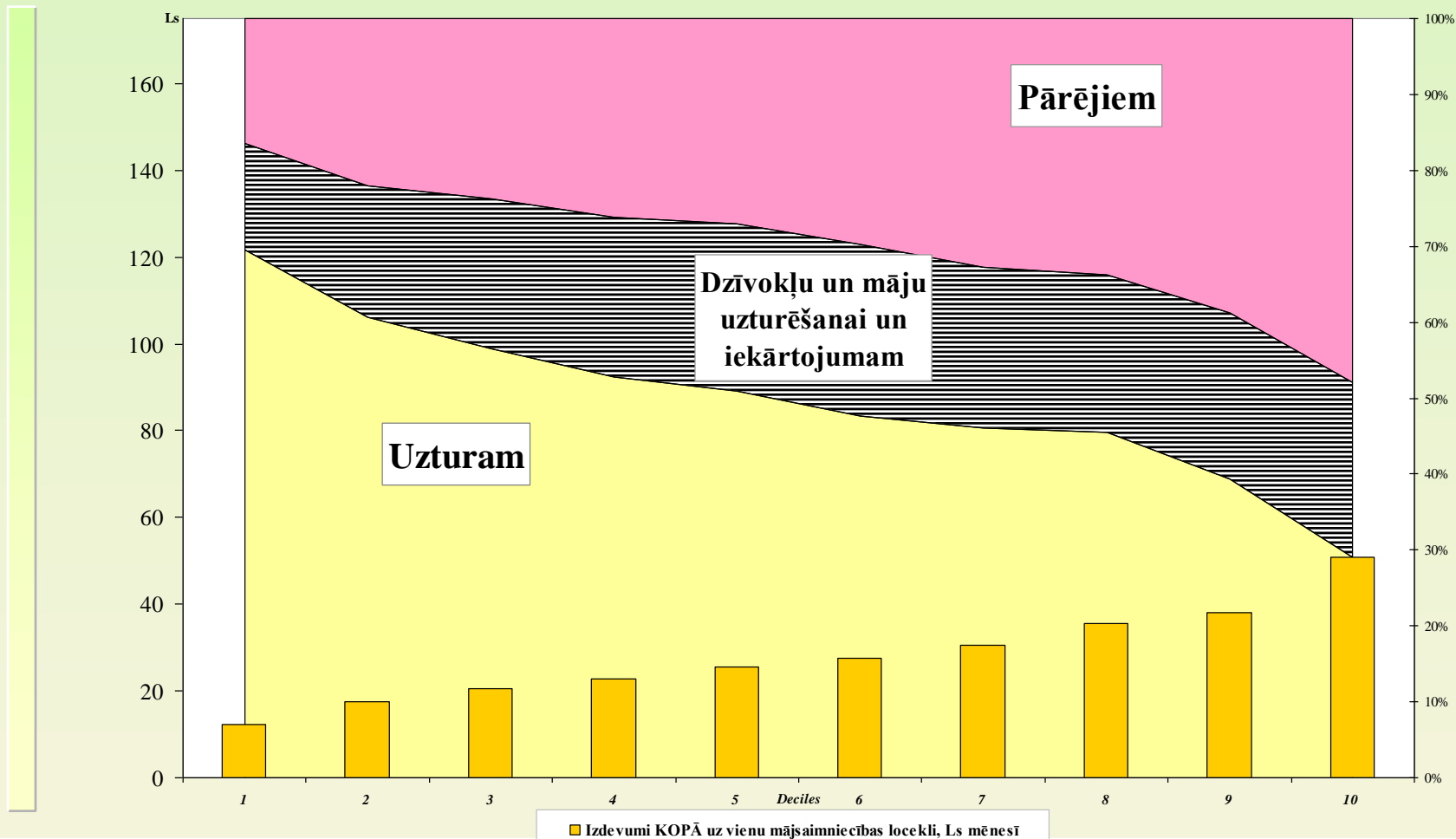
Kuras cenas ietekmē ES Kopējā lauksaimniecības politika?

- KLP – nozaru politiku kopums.
- Atbalsta mehānismu pamatveidi:
 - ⇒ cenu līmeņa atbalsts
 - piens, cukurs, dārzeņi un augļi
 - ⇒ tiešmaksājumi
 - laukaugi
 - liellopu gaļa
 - ⇒ netiešais (caur resursiem un intervences drošības tīklu)
 - putnu gaļa un olas
 - cūkgaļa
- Atšķirīga ietekme Latvijā
 - ⇒ piena un cukura cenas - pieaugums ES KLP ietekmē
 - ⇒ putnu gaļas cenas
 - netieša KLP ietekme - samazinās brīvā importa iespējas no ASV
 - ⇒ citiem produktiem - minimāla ietekme

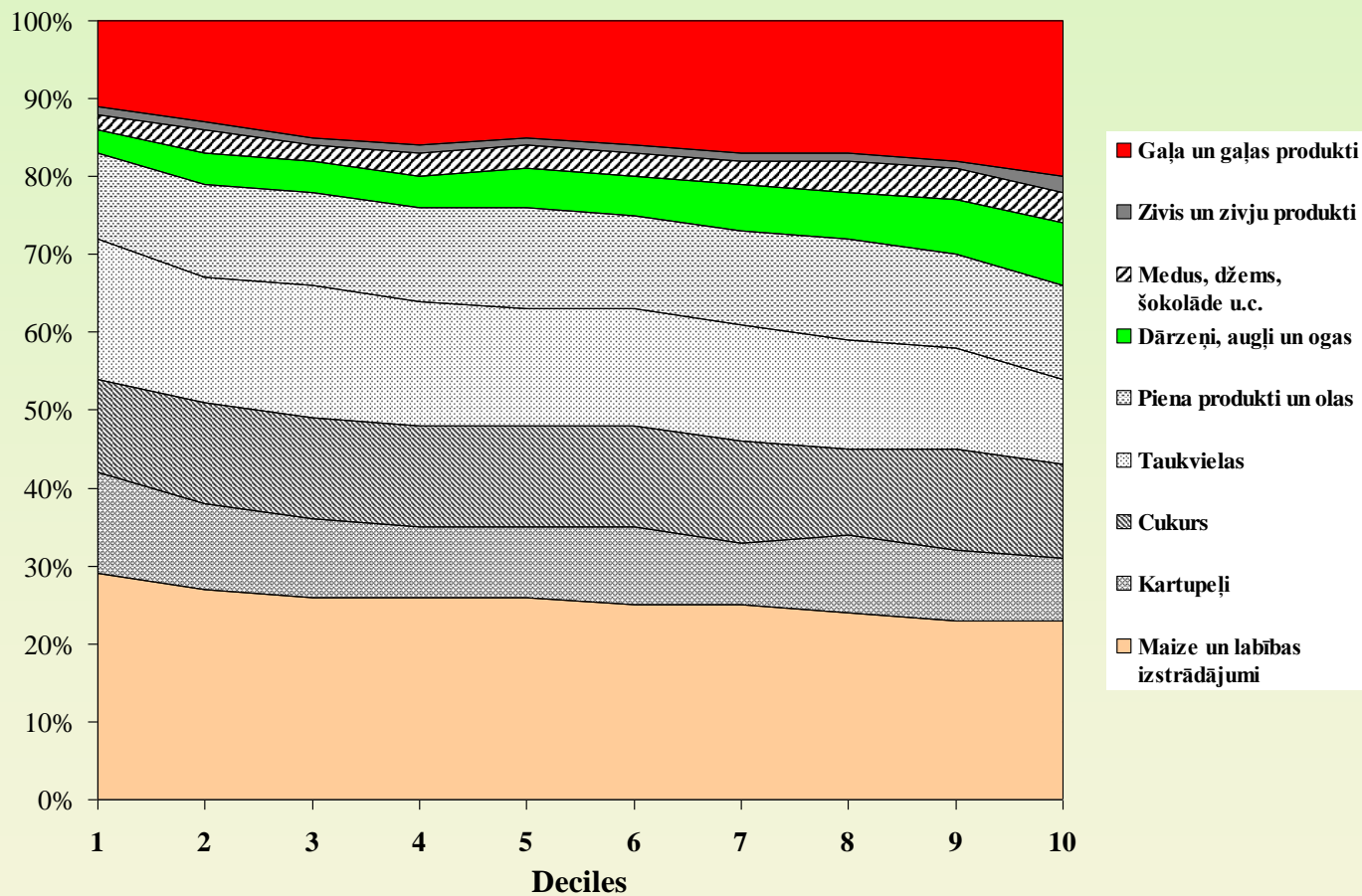
Lauksaimniecības produktu cenu salīdzinājums Latvijā un ES, 2001.-2003. g.

Produkti	Latvija			Vidēji 2001.- 2003.g	ES			Vidēji 2001.- 2003.g
	Saimniecības cenas, EUR/kg				Saimniecības cenas, EUR/kg			
	2001*	2002**	2003***		2001	2002	2003	
Kvieši	0,089	0,092	0,100	0,094	0,116	0,106	0,115	0,112
Rudzi	0,081	0,086	0,093	0,087	0,099	0,087	0,098	0,095
Kartupeļi	0,091	0,090	0,086	0,089	0,105	0,095	0,130	0,110
Cukurbietes	0,030	0,030	0,031	0,030	0,045	0,046	0,045	0,045
Cukurs (vairumcena)	0,521	0,527	0,509	0,519	0,632	0,632	0,632	0,632
Tomāti	0,659	0,495	0,779	0,644	0,787	1,024	0,789	0,867
Zemenes	0,797	1,014	1,022	0,945	2,709	2,785	2,745	2,746
Olas	1,127	0,909	1,028	1,021	0,927	0,931		0,929
Piens	0,145	0,143	0,146	0,145	0,326	0,304	0,288	0,306
Liellopu gaļa	1,259	1,168	0,864	1,097	1,993	2,227	1,657	1,959
Cūkgaļa	1,617	1,272	1,269	1,386	1,622	1,319	1,369	1,437
Putnu gaļa	1,395	0,972	1,206	1,191	1,645	1,498	1,543	1,562

Izdevumi pārtikai Latvijā, pēc iedzīvotāju ienākumu grupām, 1999.g.



Pārtikas kvalitatīvā struktūra, pa iedzīvotāju ienākumu grupām. 1999. g.



Un nobeigumā

- Cenas pieaugs, bet
 - ⇒ ne KLP ieviešanas
 - ⇒ bet kvalitātes un ekonomikas izaugsmes ietekmē
- Audzēsim Latvijas ekonomiku un cilvēku labklājību