

**Rāmava
“Pavasaris 2005”**

Latvijas lauku saimniecību perspektīvas reformētajā KLP



**V.Bratka, Dr.oec.
Saimniecību ekonomikas nodaļa
LVAEI**

SEMS - saimniecību ekonomikas statiskais modelis

- **Modelis lauksaimnieciskās darbības nosacījumu pārmaiņu novērtēšanai saimniecību līmenī (KLP reformas scenāriju novērtējums)**
- **2003.gada 703 SUDAT saimniecību dati (ekonomiskais lielums 2 ELV un vairāk)**
- **Saimniecību darbības imitācija 2005.-2013.gada periodā**
- **Rezultāti ekstrapolēti atbilstoši katras saimniecības pārstāvēto saimniecību skaitam (saimniecības svaram)**

SEMS pieņēmumi

- **Nemainīga saimniecību ražošanas struktūra**
- **Produkcijas un resursu cenu pārmaiņas ES integrācijas un KLP ietekmes rezultātā**
- **Saimniecības saņem 100% no iespējamā atbalsta**
- **2013.gadā ievērtēta ES noteiktā atbalsta modulācija (ES atbalsts > 5000 Euro => pārsnieguma samazinājums par 5%)**
- **MLA maksājumi atkarībā no konkrētās saimniecības atrašanās MLA kategoriju apgabalos**
- **Netiek ņemtas vērā iespējamās investīcijas un ražošanas tehnoloģiju pārmaiņas (nemainīgs darbaspēka ieguldījums un nolietojuma vērtība)**

Augkopības produkcijas cenu pārmaiņas, % pret 2003.gadu

Produkcija	2005.	2006.	2009.
Kvieši	11	18	24
Rudzi	7	11	15
Mieži	10	16	22
Auzas	14	21	29
Rapsis	9	13	18
Cukurbietes	56	17	-2

Lopkopības produkcijas cenu pārmaiņas, % pret 2003.gadu

Produkcija	2005.	2006.	2009.	2013.
Piens	50	61	84	91
Liellopu gaļa	15	24	53	102
Aitas gaļa	17	27	62	123
Cūkgāļa	3	4	6	6
Putnu gaļa	0			

Resursu cenu pārmaiņas, % pret 2003.gadu

Resursi	2005.	2006.	2009.	2013.
Sēkla	5	7	10	10
Minerālmēsli	22	35	40	40
Augu aizsardzības līdzekļi	8	13	20	20
Lopbarība	5	7	10	10
Apsēklošanas, veterinārās izmaksas	8	13	20	20
Degviela, smērvielas	7	11	12	13
Elektrība, apkure	17	27	28	30
Pakalpojumi, tehnikas noma	7	15	24	25

Ienākumu līmeņa novērtēšana

- + **Produkcijas vērtība**
 - **Starppatēriņš**
 - **Pieskaitāmās izmaksas**
 - + **Subsīdijas (ar ražošanu saistītās)**
 - **Nodokļi un nodevas (ar ražošanu saistītie)**
 - **Nolietojums**
-
- = **Neto pievienotā vērtība (NPV)**
jaunradītā vērtība saimniecībā

Ienākumu līmeņa novērtēšana

NPV avots:

- Ieguldītā darbaspēka apmaksai,
- Nomas maksai,
- Procentu maksājumiem,
- Peļņai: investīcijas, uzkrājumi, dividendes ...

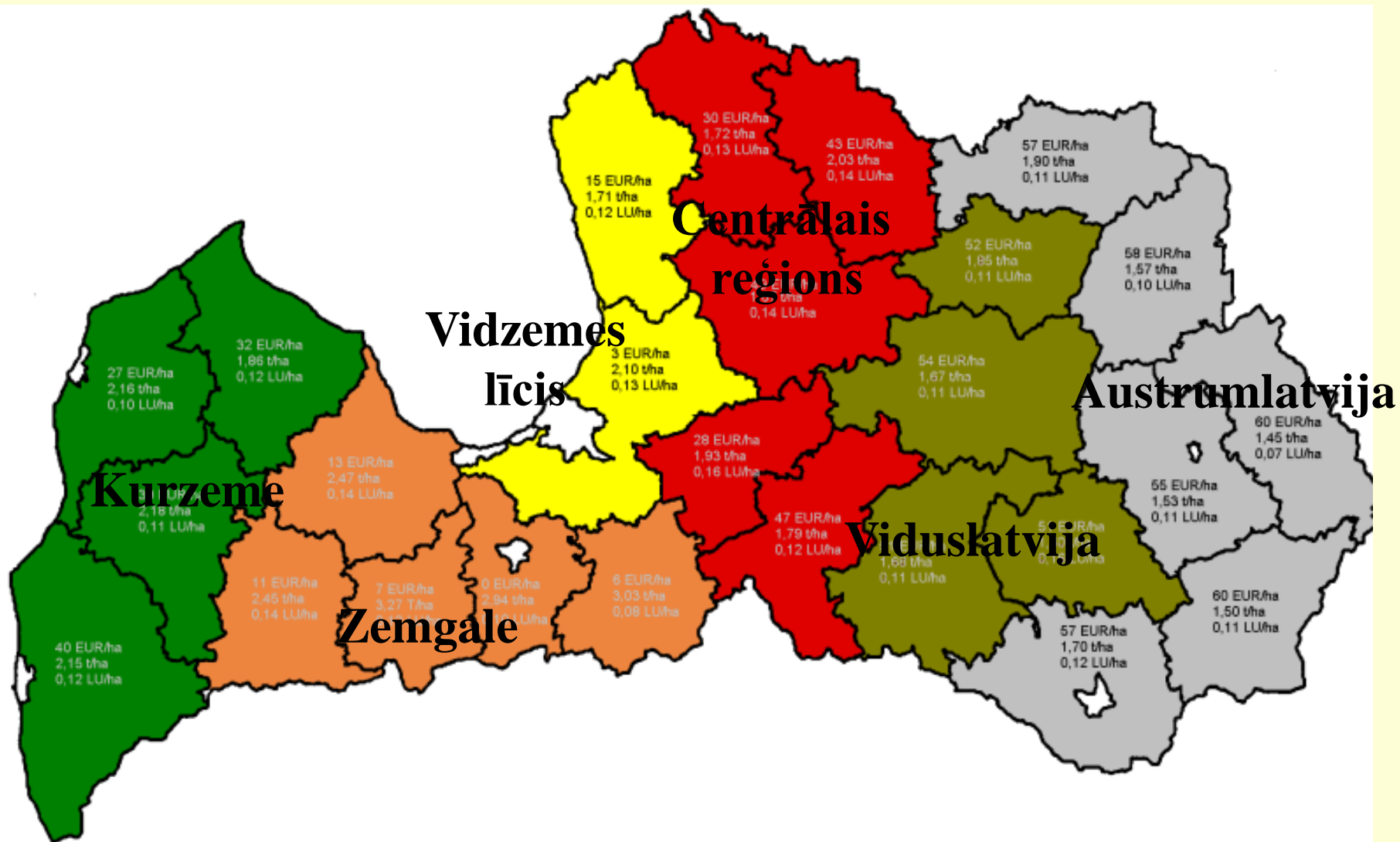
Ražošanas NPV + Ražošanas atbalsts

Neto pievienotā vērtība uz darbaspēka vienību

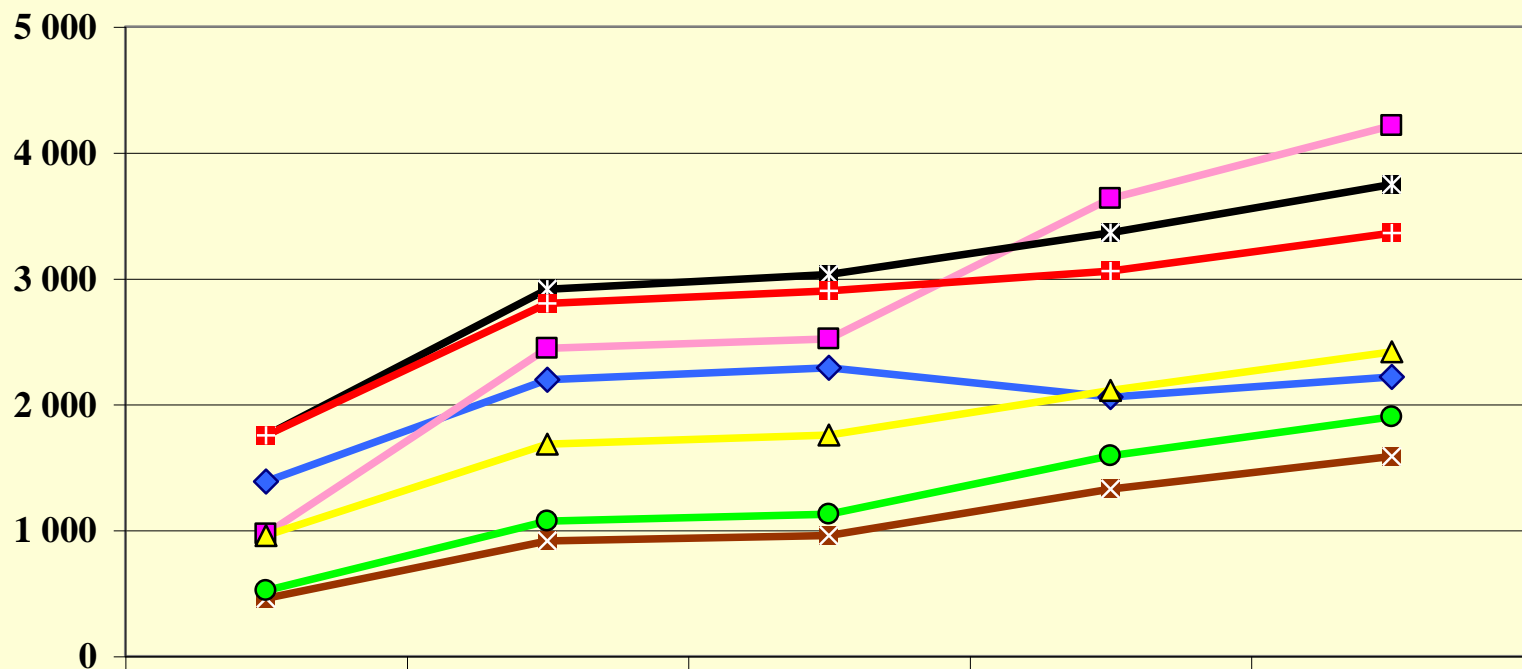
Analizētās lauku saimniecību grupas

- Vidējā saimniecība
- Laukkopības saimniecības
- Govkopības saimniecības
- Ģimenes saimniecības
(ekonomiskais lielums līdz 8 ELV)
- Uzņēmumi
(ekonomiskais lielums virs 8 ELV)
- Darbojas mazāk labvēlīgajos apvidos
- Darbojas ārpus mazāk labvēlīgajiem apvidiem
- Reģioni

Reģioni šī pētījuma ietvaros

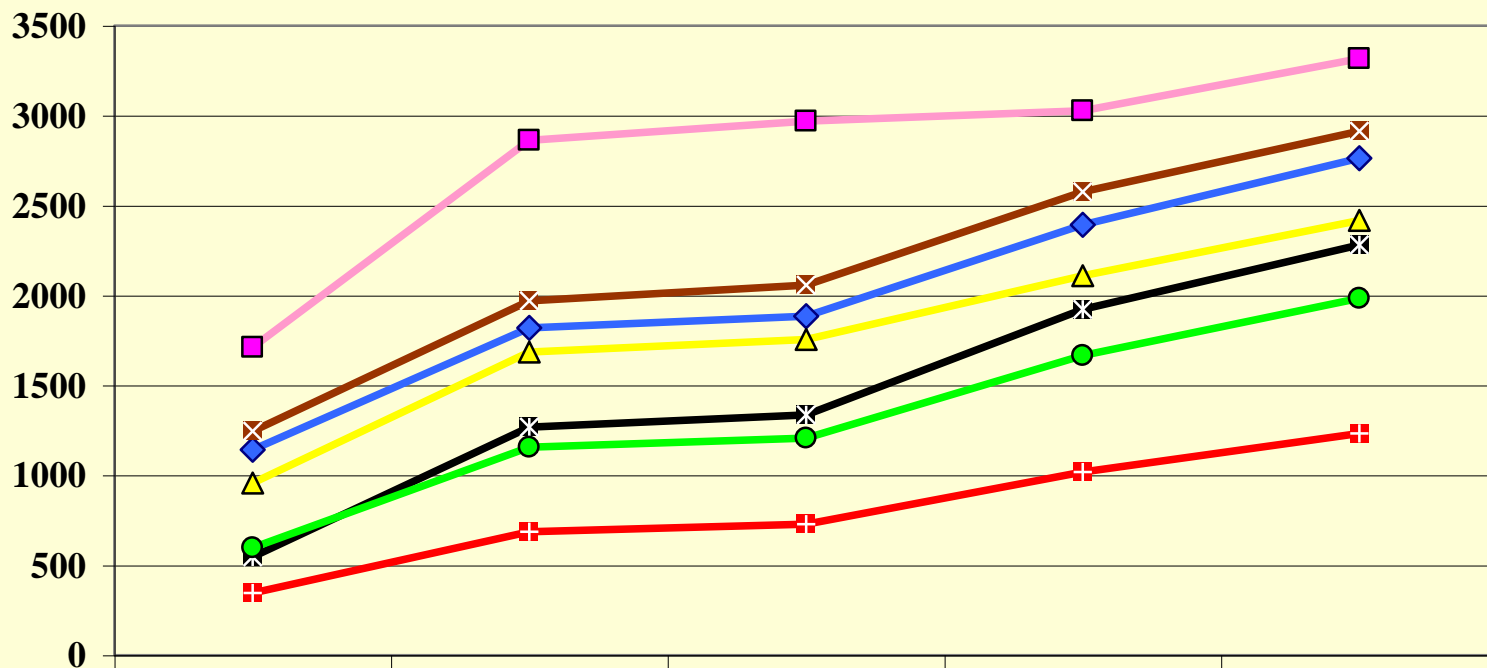


Ražošanas NPV 2003.-2013.gadā, Ls uz darbaspēka vienību



	2003.	2005.	2006.	2009	2013
◆ Laukkopība	1 388	2 197	2 290	2 057	2 219
■ Govkopība	970	2 444	2 521	3 634	4 214
▣ Ģimenes saimniecības	458	915	958	1 327	1 586
✱ Uzņēmumi (> 8 ELV)	1 754	2 915	3 030	3 362	3 746
● Darbība MLA	520	1 073	1 128	1 591	1 900
⊠ Darbība ārpus MLA	1754	2 803	2 902	3 059	3 362
▲ Vidējā saimniecība	957	1 685	1 755	2 110	2 417

Ražošanas NPV 2003.-2013.gadā pa reģioniem, Ls uz darbaspēka vienību



	2003.	2005.	2006.	2009.	2013.
—◆— Kurzemes reģions	1142	1821	1884	2393	2763
—■— Zemgales reģions	1712	2863	2968	3026	3317
—×— Vidzemes liča reģions	1245	1971	2057	2577	2913
—*— Centrālais reģions	546	1268	1335	1922	2282
—●— Viduslatvijas reģions	598	1156	1208	1666	1984
—+— Austrumlatvijas reģions	346	687	728	1018	1234
—△— Vidējā saimniecība	957	1685	1755	2110	2417

Izlaides pārmaiņas 2003.-2013.gadā

- lielākais palielinājums 2003. ⇒ 2005.g.:
 - vidēji saimniecībās 16.5%,
 - govkopības 30.2%, laukkopības 14.9%,
 - ģimenes saimniecībās 17.2%, uzņēmumos 16.2%
- 2006. ⇒ 2009.g. :
 - vidēji saimniecībās 8.5%,
 - govkopības 18.0%, laukkopības 1.6%,
 - ģimenes saimniecībās 12.4%, uzņēmumos 6.4%
- 2009. ⇒ 2013.g. :
 - vidēji saimniecībās 4.0%,
 - govkopības 6.7%, laukkopības 1.6%,
 - ģimenes saimniecībās 5.6%, uzņēmumos 3.1%

Izmaksu pārmaiņas 2003.-2013.gadā

Starppatēriņš

● 2003. ⇒ 2005.g.:

vidēji saimniecībās 6.4%,
laukkopības 9.4%, govkopības 5.2%,
ģimenes 5.6%, uzņēmumos 6.9%,

● 2006. ⇒ 2009.g. :

vidēji saimniecībās 6.3%,
laukkopības 8.2%, govkopības 5.5%,
ģimenes saimniecībās 5.8%, uzņēmumos 6.5%,

Pieskaitāmās izmaksas

● 2003. ⇒ 2005.g.:

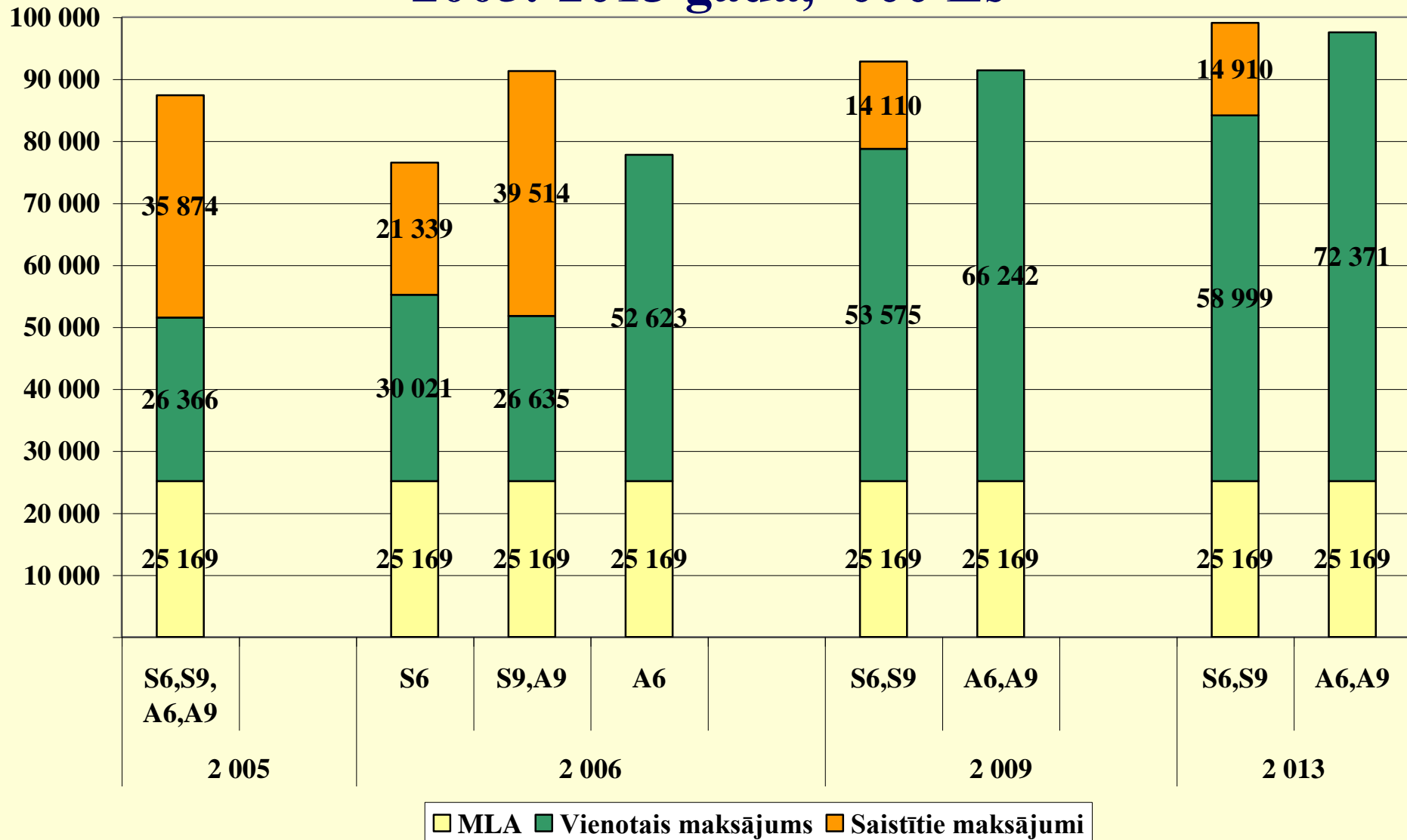
vidēji saimniecībās 4.8%,
laukkopības 5.3%, govkopības 4.5%,
ģimenes 4.7%, uzņēmumos 4.9%,

● 2006. ⇒ 2009.g. : ~ 3%

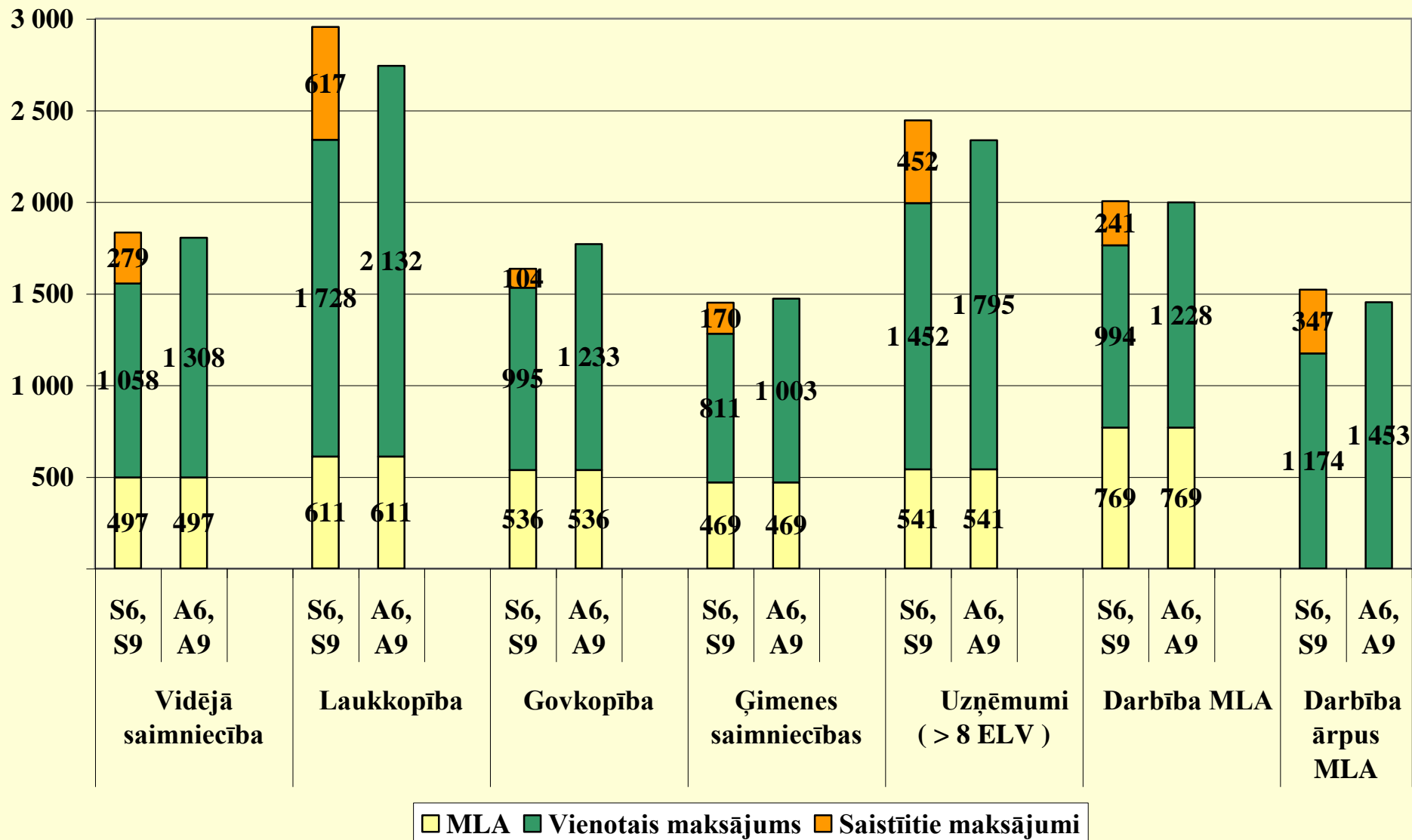
Nolietojums - konstants

Atbalsta apjoms un struktūra saimniecībās ar ekonomisko lielumu 2 ELV un vairāk

2005.-2013 gadā, '000 Ls

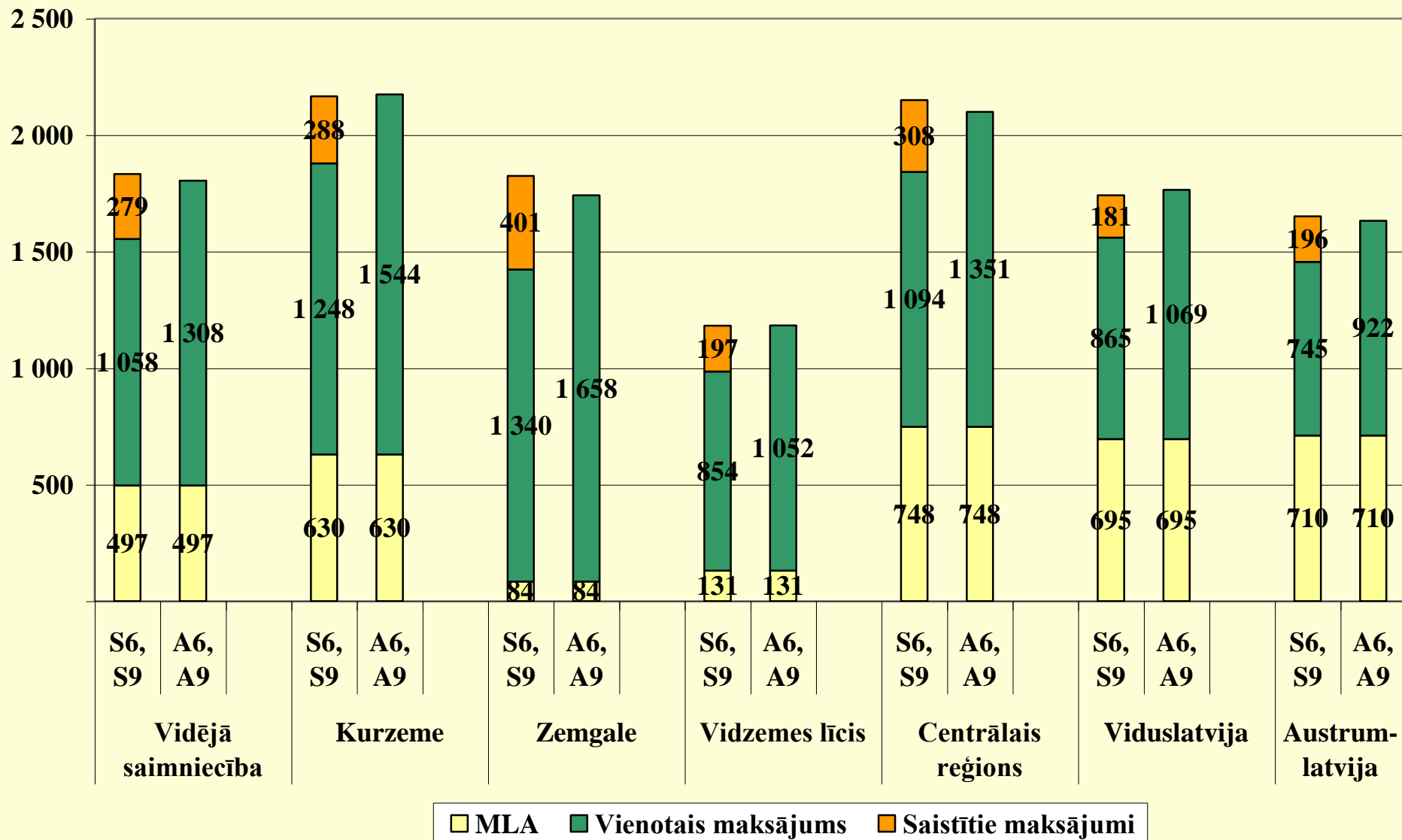


Atbalsta apjoms un struktūra 2009. gadā, Ls uz darbaspēka vienību



Atbalsta apjoms un struktūra 2009. gadā

reģionos, Ls uz darbaspēka vienību



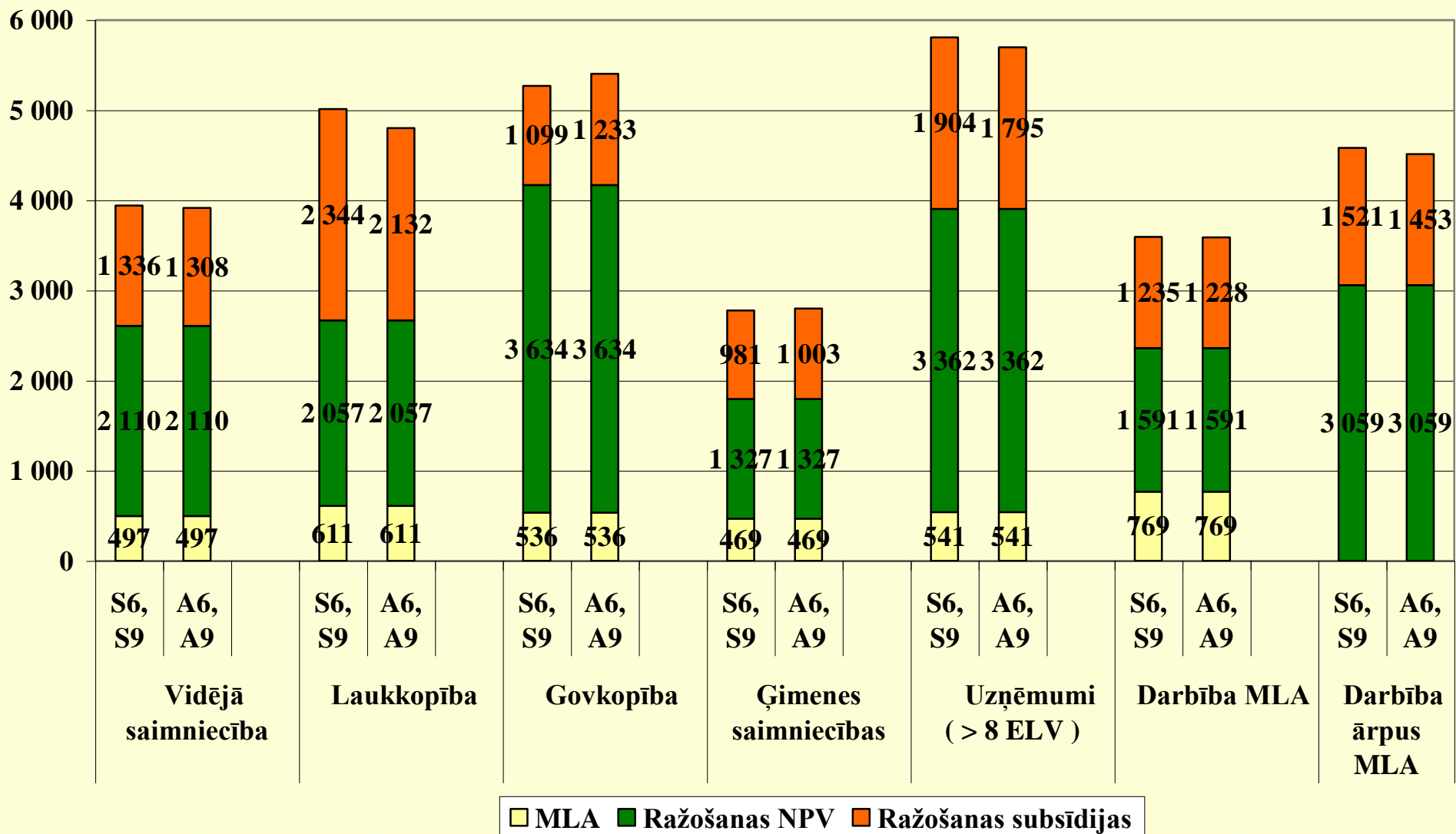
**Atbalsta pārmaiņas,
salīdzinot ar A_6 scenāriju: $(S_x - A_6)/A_6, \%$**

	2006:		2009:	2013:
	S_6	S_9, A_9	$S_{6,9}$	$S_{6,9}$
Laukkopība	-9,5	19,8	7,7	7,8
Govkopība	17,7	22,8	-7,6	-7,4
Cūkkopība, putnkopība	-9,7	1,4	0,1	0,0
Jaukta augkopība	-7,4	14,3	2,2	2,3
Jaukta lopkopība	0,5	9,0	-5,2	-5,3
Jauktas saimniecības	-0,8	15,6	0,5	0,4
Vidēji saimniecībās	-1,6	17,4	1,6	1,6

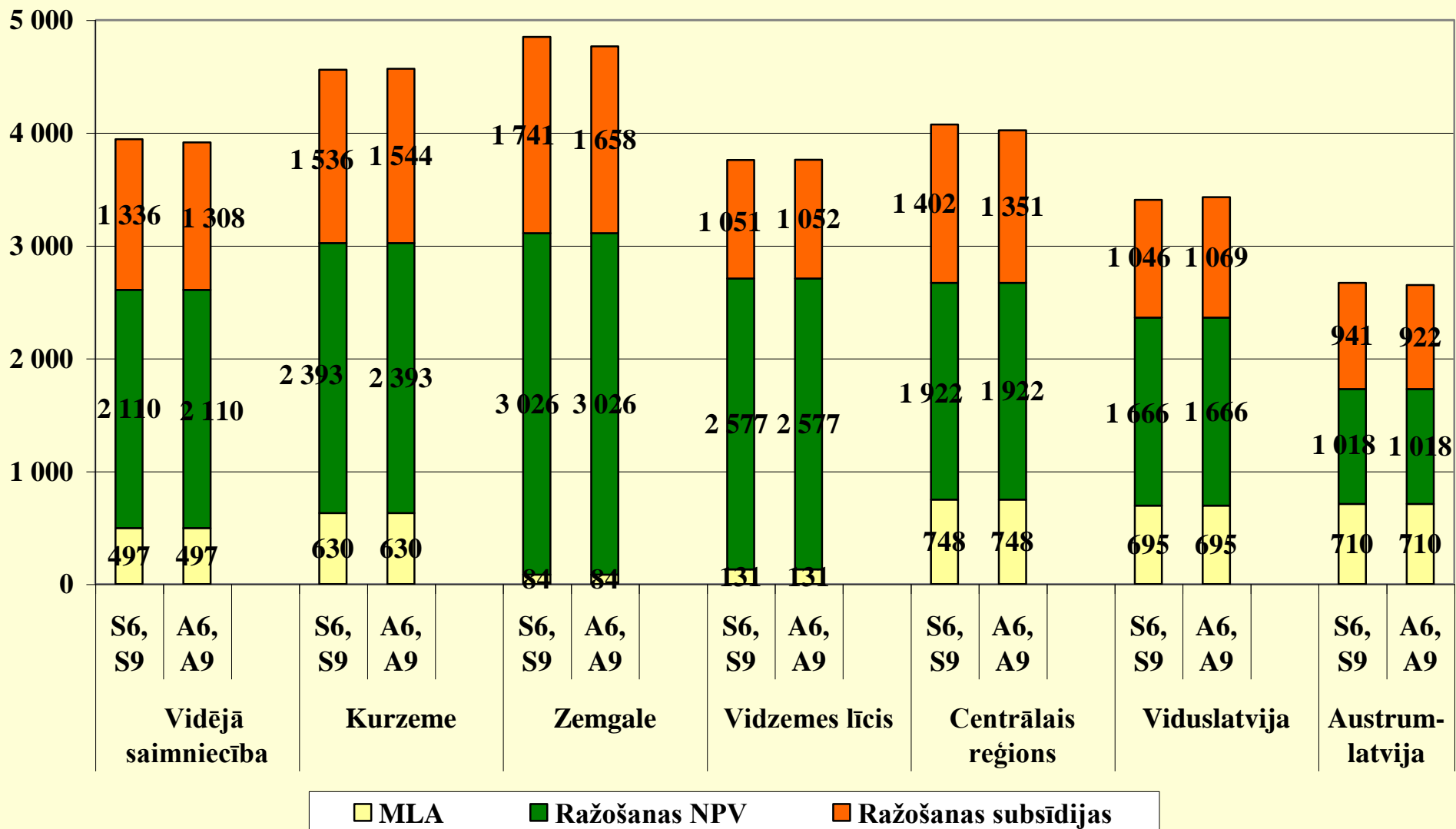
**Atbalsta pārmaiņas,
salīdzinot ar A_6 scenāriju: $(S_x - A_6)/A_6$,
pa reģioniem %**

Reģions	2006:		2009:	2013:
	S_6	S_9, A_9	$S_{6,9}$	$S_{6,9}$
Kurzeme	-6,7	11,0	-0,4	-0,3
Zemgale	-3,4	27,5	4,8	4,9
Vidzemes līcis	10,3	31,0	-0,1	-0,1
Centrālais reģions	3,4	18,9	2,4	2,2
Viduslatvija	-1,1	11,5	-1,3	-1,3
Austrumlatvija	-3,3	10,7	1,2	1,2
Vidēji saimniecībās	-1,6	17,4	1,6	1,6

NPV saimniecībās 2009.gadā dažādos scenārijos, Ls uz darbaspēka vienību



NPV saimniecībās 2009.gadā dažādos scenārijos pa reģioniem, Ls uz darbaspēka vienību



**NPV pārmaiņas,
salīdzinot ar A₆ scenāriju: $(S_x - A_6)/A_6$, %**

Saimniecību grupas	2006:		2009: S _{6,9}	2013: S _{6,9}
	S ₆	S ₉		
Laukkopība	-5	10	4	4
Govkopība	6	8	-2	-2
Cūkkopība, putnkopība	-1	0	0	0
Jaukta augkopība	-5	9	1	1
Jaukta lopkopība	0	5	-2	-2
Jauktas saimniecības	0	9	0	0
Vidēji saimniecībās	-1	8	1	1

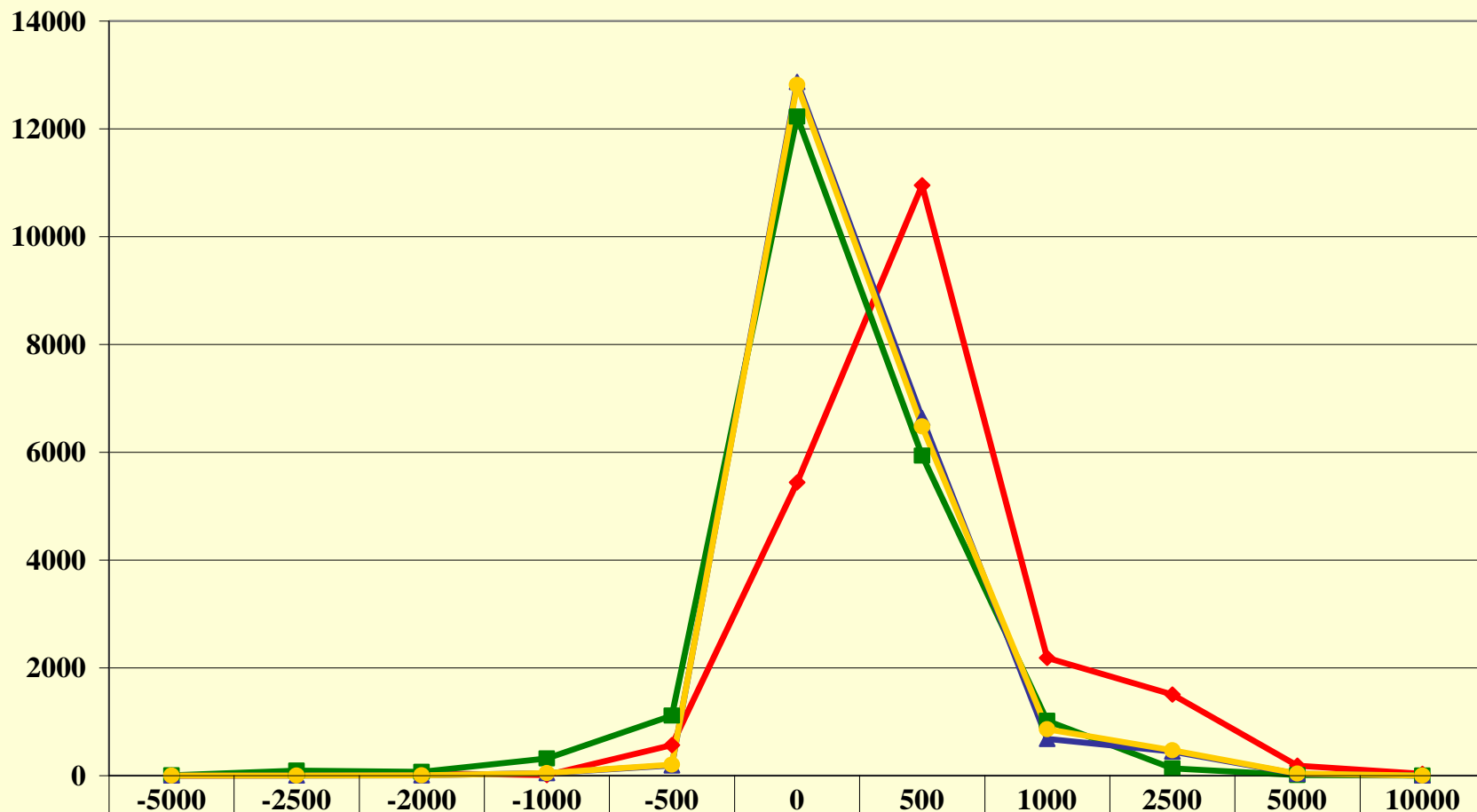
**NPV pārmaiņas,
salīdzinot ar A_6 scenāriju: $(S_x - A_6)/A_6$,
pa reģioniem %**

Reģions	2006:		2009: $S_{6,9}$	2013: $S_{6,9}$
	S_6	S_9		
Kurzeme	-3	5	0	0
Zemgale	-1	9	2	2
Vidzemes līcis	3	10	0	0
Centrālais reģions	2	11	1	1
Viduslatvija	-1	6	-1	-1
Austrumlatvija	-2	7	1	1
Vidēji saimniecībās	-1	8	1	1

**NPV pārmaiņas,
salīdzinot ar A_6 scenāriju: $(S_x - A_6)/A_6, \%$**

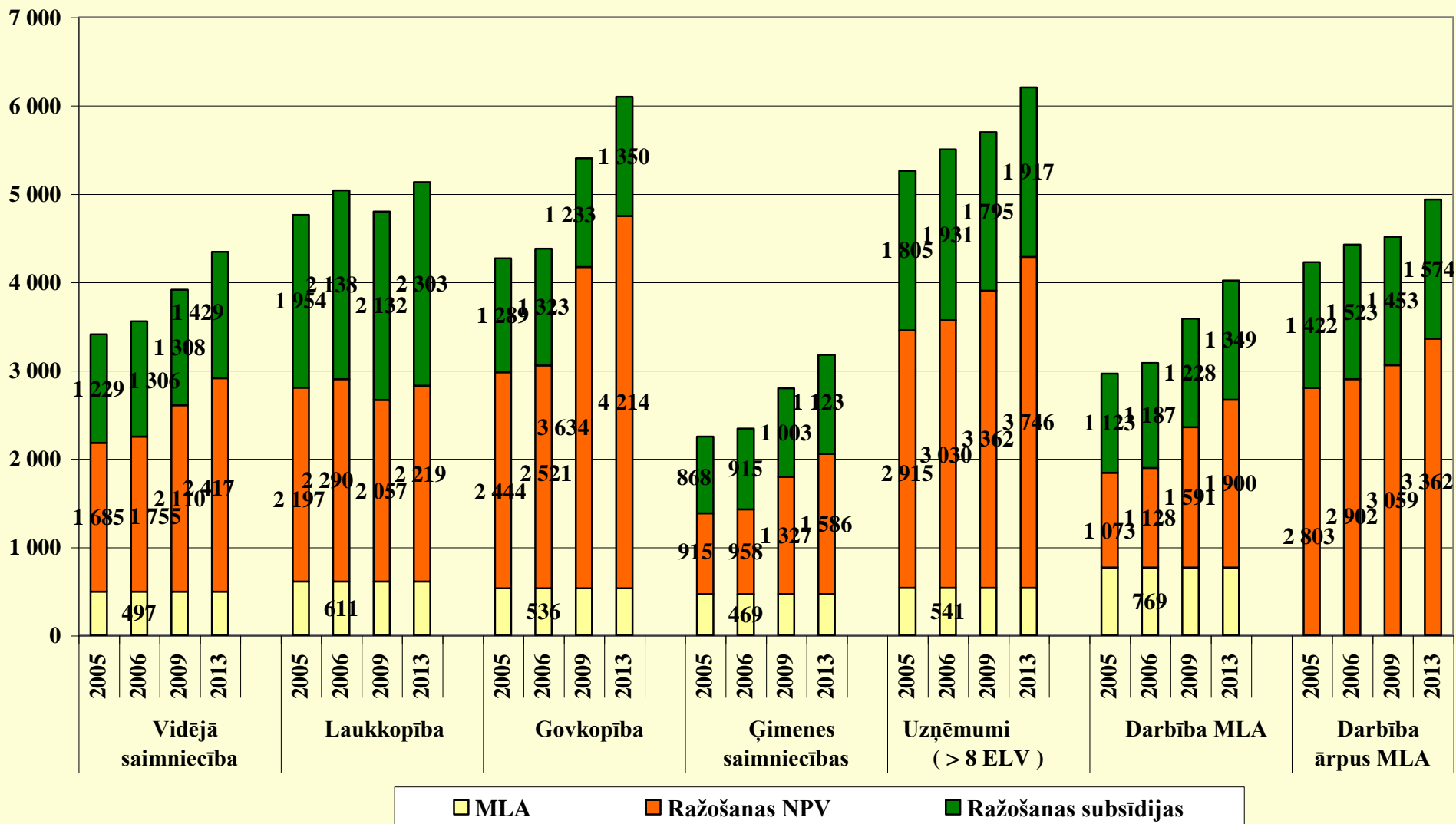
	2006:		2009:	2013:
	S_6	S_9, A_9	$S_{6,9}$	$S_{6,9}$
Ģimenes saimniecības	0	9	1	1
Uzņēmumi	-1	8	0	0
Vidēji saimniecībās	-1	8	1	1

Saimniecību labsajūta – ienākumu pārmaiņas atkarībā no scenārija un ieviešanas laika

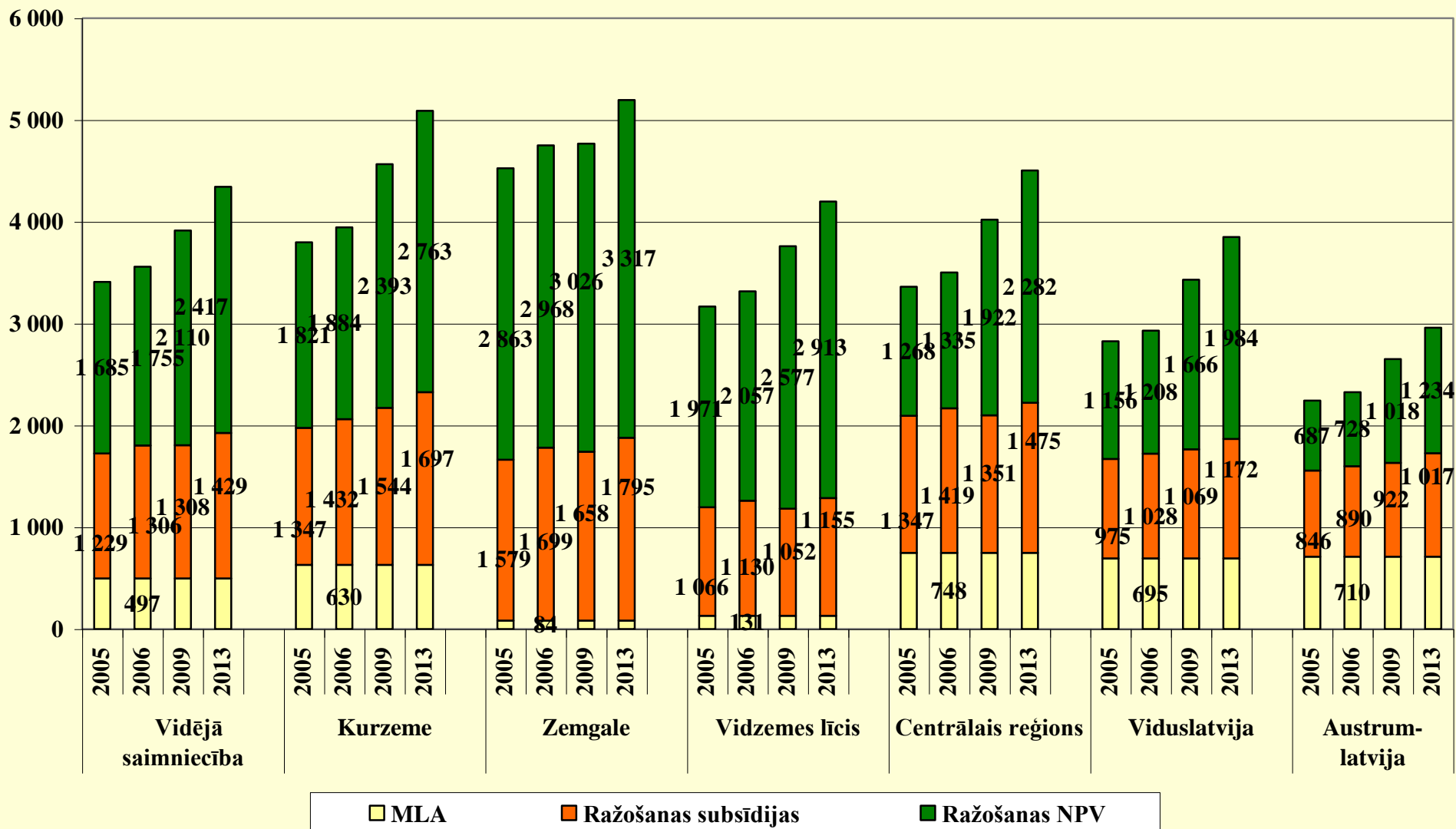


2006: SA9 - A6	1	4	41	8	564	5437	10953	2183	1501	182	33
2006: S6-A6	3	93	69	316	1110	12225	5935	1017	134	8	0
2009: S69 - A69	0	1	4	44	191	12870	6635	682	447	33	0
2013: S69 - A69	0	1	4	44	203	12814	6477	860	468	37	0

Saimniecību NPV A₉ scenārijā 2005.-2013.gadā, Ls uz darbaspēka vienību



Saimniecību NPV A₉ scenārijā 2005.-2013.gadā pa reģioniem, Ls uz darbaspēka vienību



Secinājumi

- **Visām saimniecību grupām ir izdevīgāka vēlāka reformas ieviešana**
- **Scenārijiem nav īpaši liela ietekme uz saimniecību ienākumiem, ja reformu neievieš 2006.gadā:**
 - ✓ **laukkopībai izdevīgāki saistītie scenāriji - NPV palielinājums par 4%**
 - ✓ **pārējām grupām pārmaiņas 1 līdz 2% robežās**
- **Pašreizējā saimniecību ražošanas un izmaksu struktūra nespēj nodrošināt pietiekamu ienākumu līmeni nevienai saimniecību grupai:**
 - ✓ **augstākā NPV 2013.gadā uz darbaspēka vienību govkopības saimniecībās ~ Ls 6000 – max darba samaksa Ls 500 mēnesī**