

# Zinātniskās darbības finansēšanas un rezultātu raksturojums

(finansējuma avoti, izlietojums un vadība -  
vērtējums un attīstības iespējas)

---

Lauksaimniecības zinātne Latvijā –  
situācija un risinājumi

2005. gads

Jānis Donis



# Zinātniskās darbības (projektu) finansējuma avoti

---

- **LV valsts:**

- 11 – LZP projekti
- 12 – Valsts pārvaldes institūciju pasūtītie lietišķie zinātnes projekti
- 13 – Tirgus orientētie pētījumi
- 14 - Valsts programmas
- 15 - Valsts mērķfondi
- 16 - Pašvaldības
- 17 - Valsts budžeta programmas
- 18 - Citi valsts

- **ES**

- 21 – Ietvarprogrammas projekti
- 22 – Struktūrfondu programmas
- 23 – Citi resursi

- **Citas ārvalstis**

- 31 – Starpt. organizācijas, fondi
- 32 – Valsts, privātais

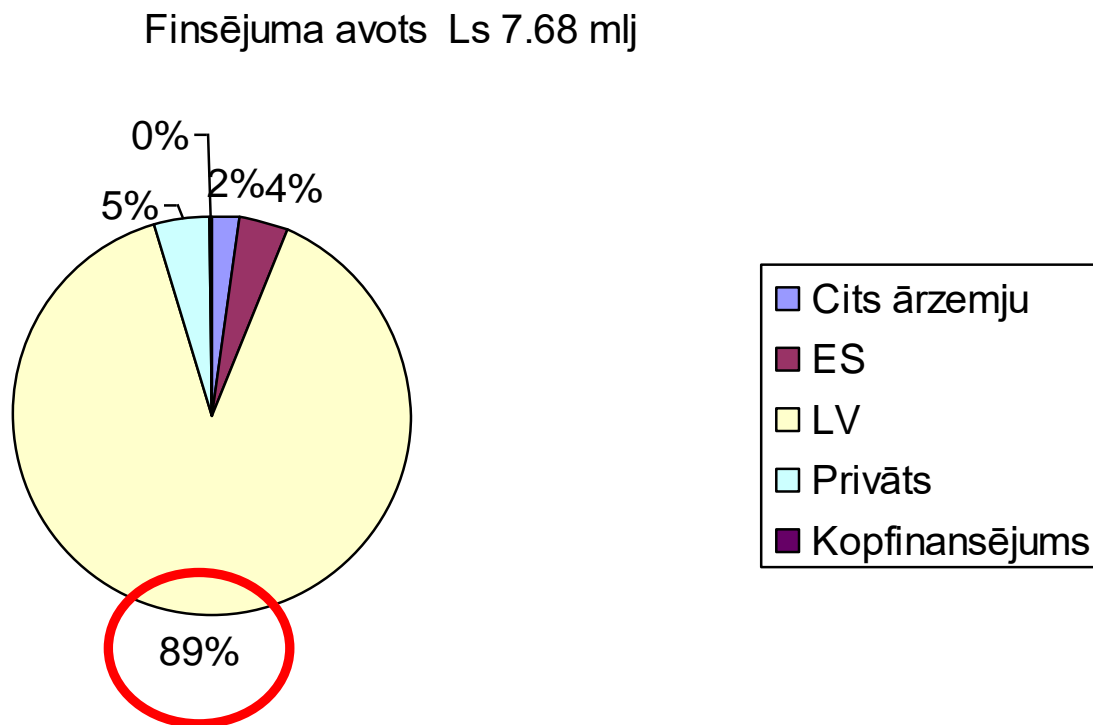
- **Privātais sektors**

- 40 – Privātie projekti, pasūtījumi

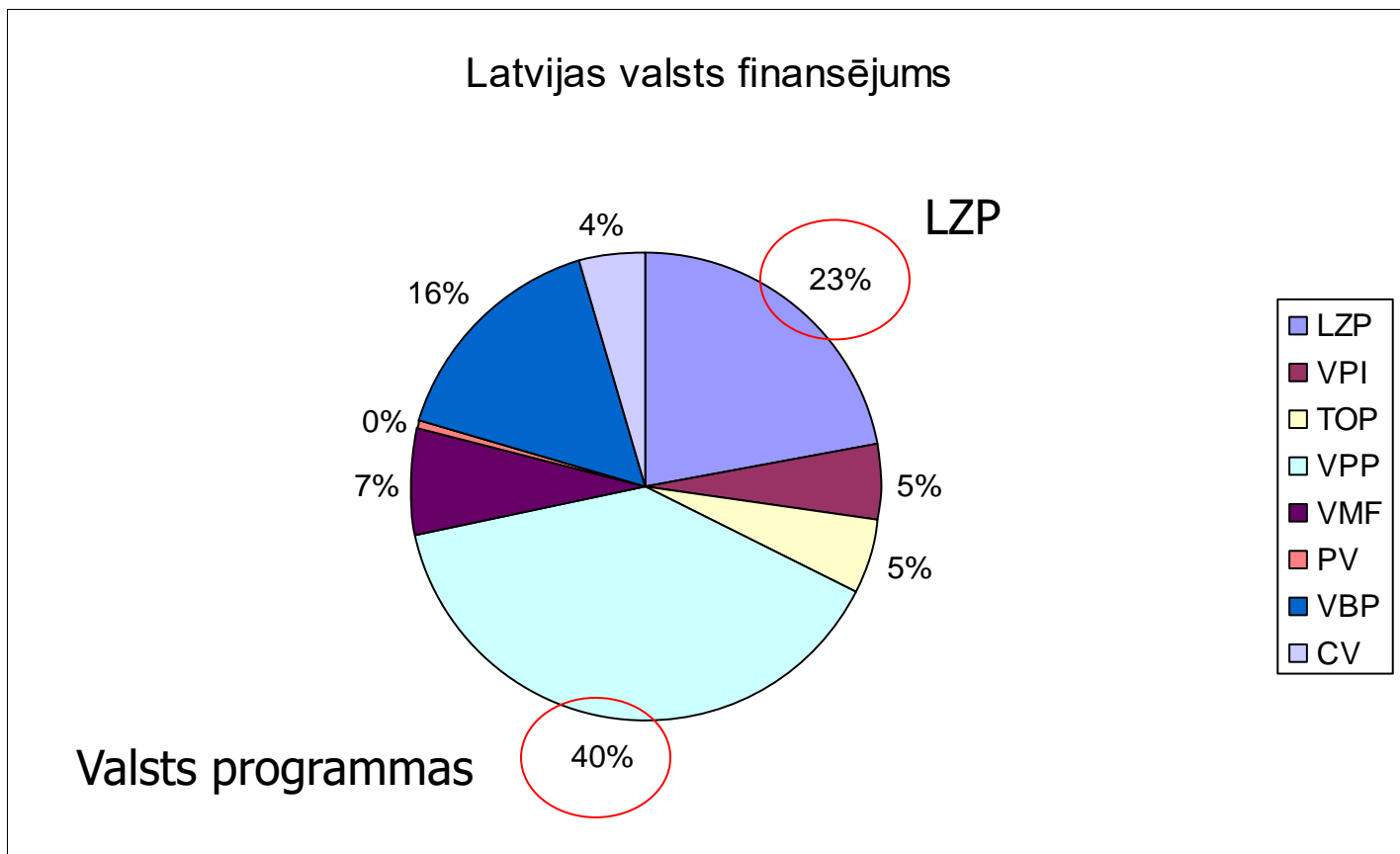
# Finansējuma apjoms (2002-2004) 7,68 mlj

Nacionālais finansējums vidēji 89%

Pētījumiem,  
zinātnei,  
monitoringam,  
infrastruktūrai,  
arī saistītajām darbībām  
(monitorings u.c. progr.)



# Latvijas valsts finansējuma avoti





# Zinātnes valsts finansējuma apjoms un sadalīšanas veids

---

- 1) LZP
  - pašreizējā kārtība apmierina 6 (7%),
  - Apmierinātu, ja piešķirtu prasītajā apjomā 62 (67%)
  - Apmierinātu, ja palielinātu finansējumu jaunu projektu uzsākšanai 62 (67%)
- 2) TOP
  - Pašreizējā kārtība apmierina 29 (31%)
  - Apmierinātu, ja būtu finansētspējīgi pasūtītāji 49 (53%)
- 3) Bāzes finansējums nepieciešams infrastruktūrai un daļēji algām - piekrīt 72 (78%)



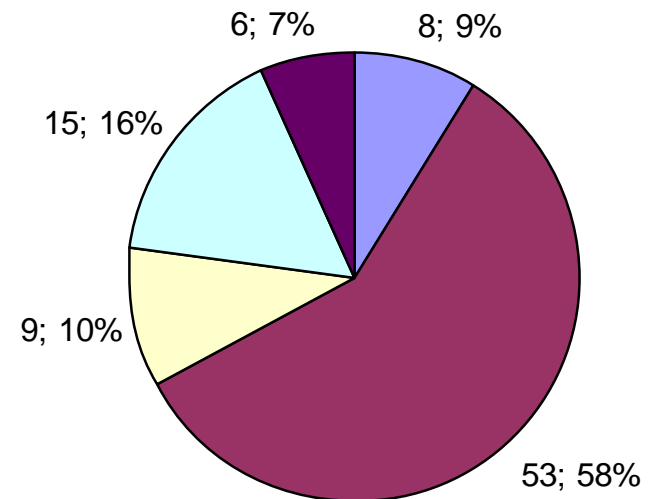
# Zemkopības ministrijas finansējuma pieaugums zinātniskai darbībai

---

- Iespēja nopelnīt 1 (1%)
- Uzlabojies institūcijas materiāltehniskais nodrošinājums 47 (51%)
- Nav jutuši 29 (31%)
- Cits viedoklis 11 (12%)

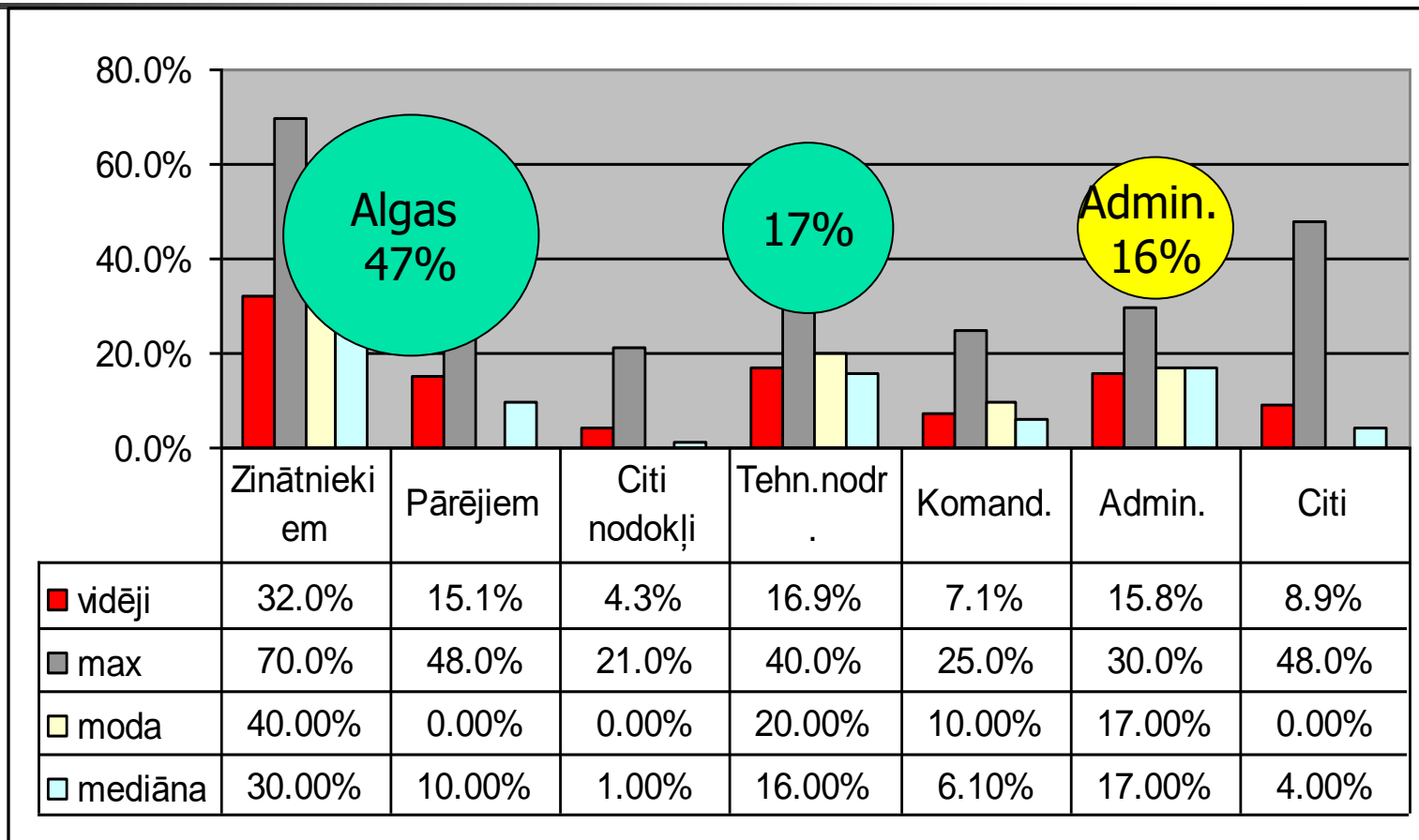
# Zinātniskajai darbībai paredzēto finansu resursu vadība institūcijā

- 12 centralizēti (admin. vai Zin. padome)
- 20 projektu vad. + admin. atskaitījums)
- 3 citādi



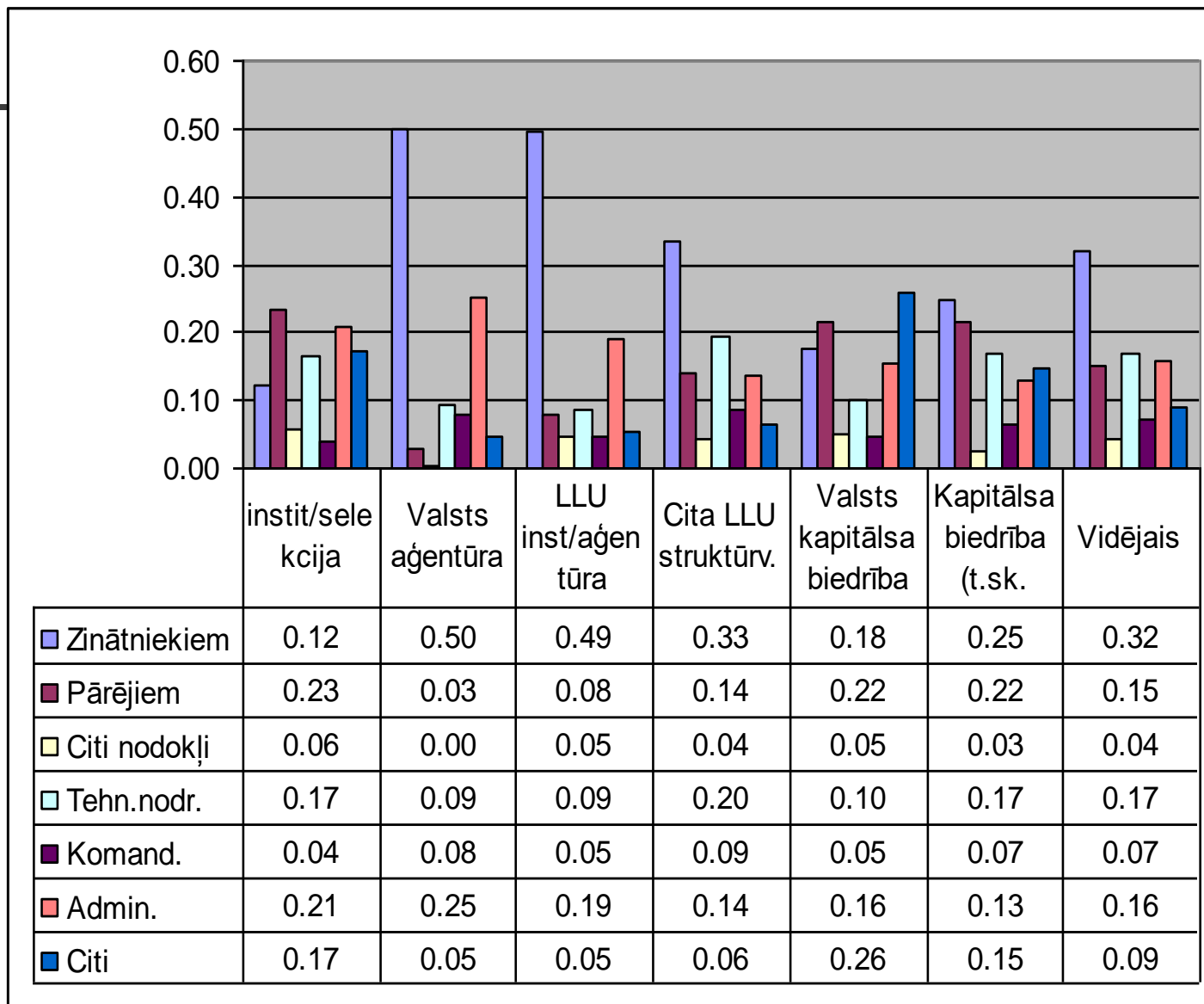
■ Pilnībā apmierināts	■ Drīzāk apmierināts
■ Nezinu	■ Drīzāk apmierināts
■ Pilnībā neapmierināts	

# PC finansējuma izlietojums izdevumu posteņi



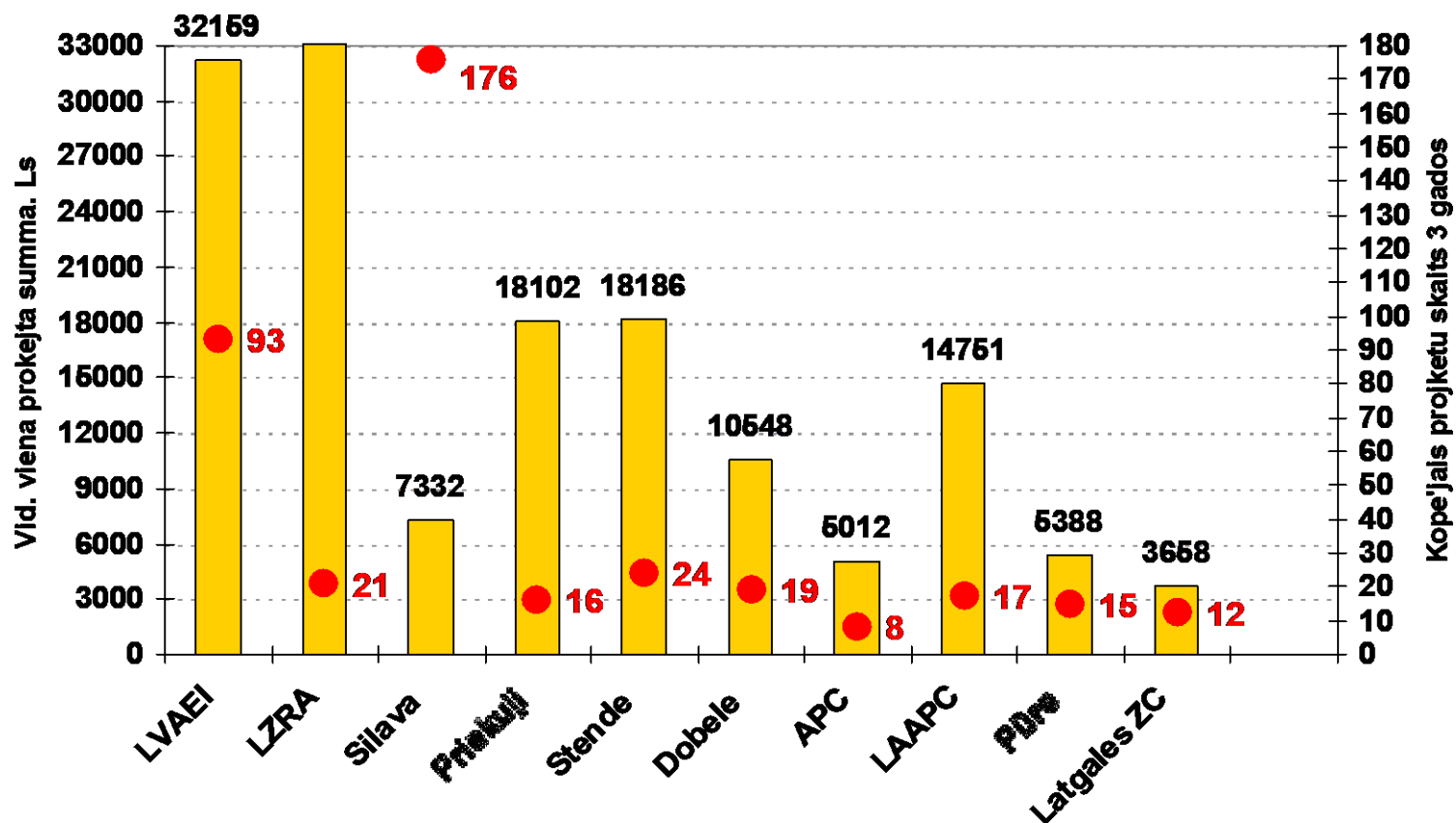


# Finansējuma izlietojums izdevumu posteņi dažādās institūciju "pārvaldes formās"



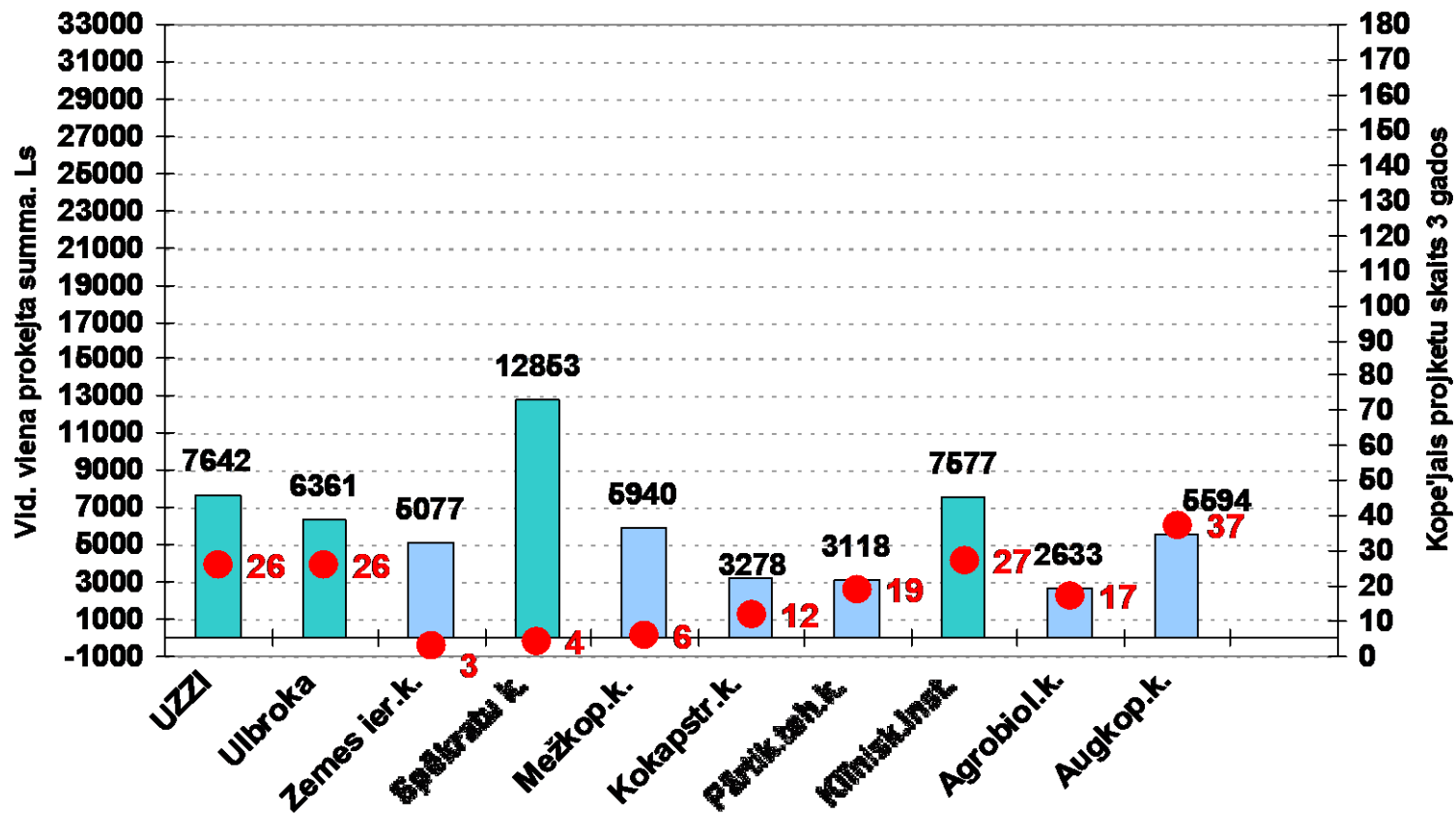
# Zinātniskās darbības projekti

- Realizētie projekti un to izmaksas, Ls 2002.-2004.g.  
Pastāvīgi darbošās zinātniskās institūcijas



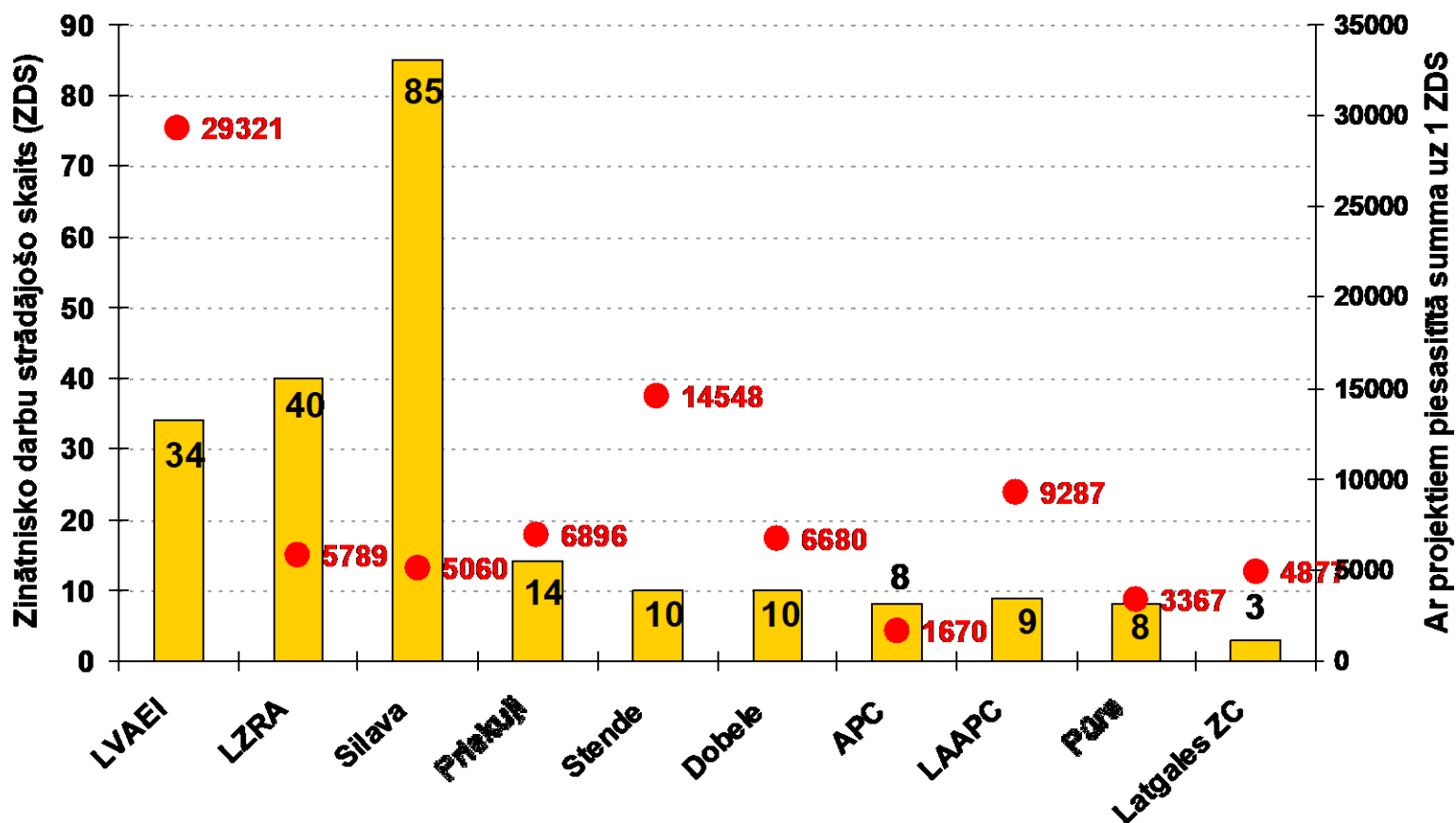
# Zinātnes darbības projekti

- Realizētie projekti un to izmaksas, Ls 2002.-2004.g.  
LLU struktūrvienības, t.sk. institūti



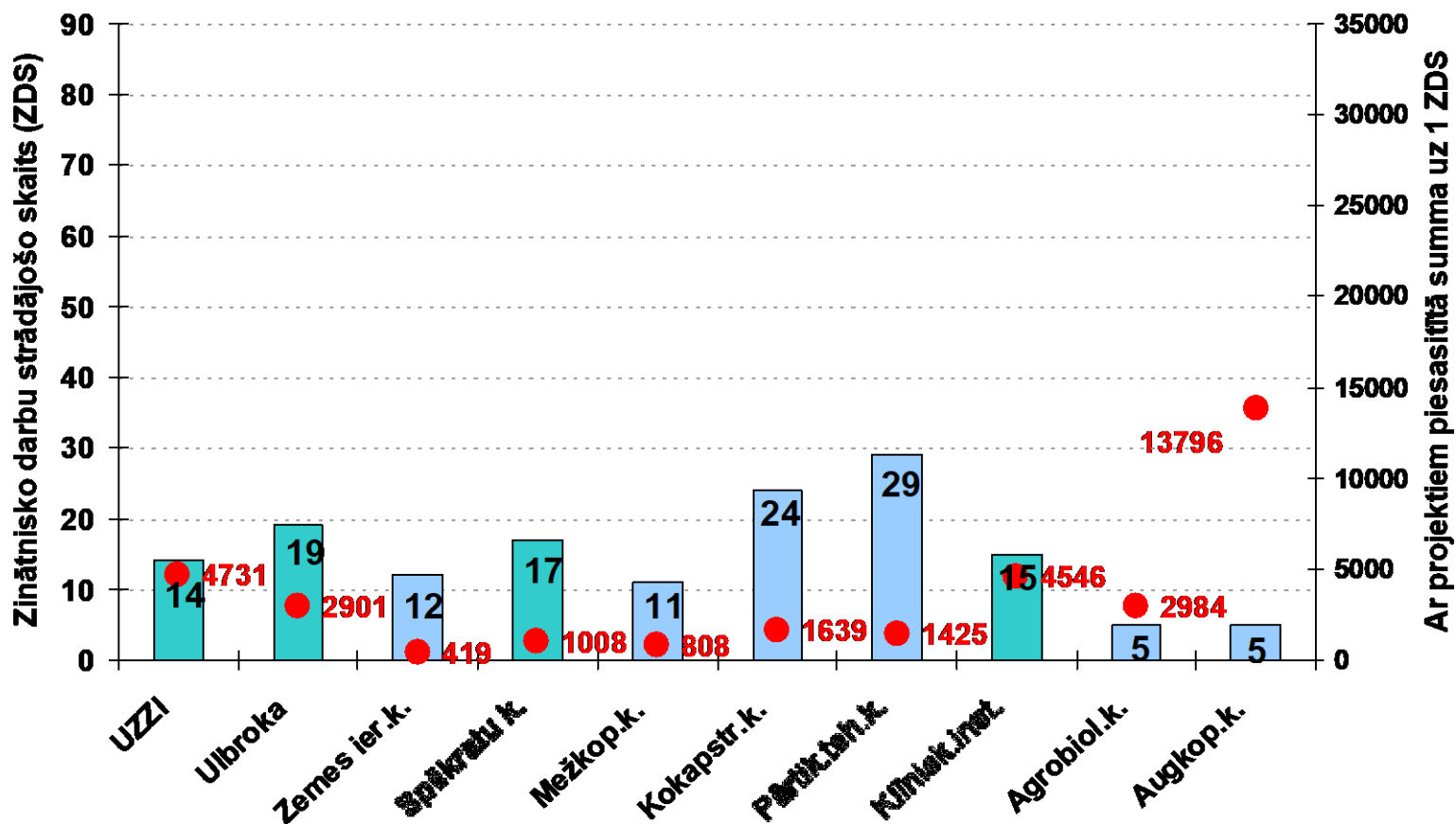
# Lauksaimniecības zinātne un cilvēkresursi 2005. gads

## Zinātnisko darbu strādājošo skaits un finansu piesaiste, 2002.-2004.g. Pastāvīgās zinātniskās institūcijas



# Lauksaimniecības zinātne un cilvēkresursi 2005. gads

## Zinātnisko darbu strādājošo skaits un finansu piesaiste, 2002.-2004.g. LLU struktūrvienības, t.sk., institūti





## Zinātnes darbības projekti

---

- No 619 definētajiem projektiem, apvienojot projektus ar vienādu nosaukumu un vienu un to pašu finansētāju, to skaits samazinās uz 445

# Pētnieku zinātniskās darbības produkti ir:

- Konsultatīvā informācija , rekomendācijas 64%
- Jaunas , fundamentālas zināšanas par norisēm zemkopībā , mežsaimniecībā, zivsaimniecībā 38%
- Attīstības prognozes 38%
- Modeļi 30%
- Jaunas tehnoloģijas 26%
- Jauni produkti (šķirnes, patenti u.c.) 25%
- Inovatīvas tehnoloģijas 19%



# Secinājumi -kopsavilkums

---

- Zinātnisko institūciju pamatdarbības finanšu apgrozījums 2002.-2004. pārsniedza 7,5 mlj. Ls
- Latvijas valsts ir galvenais finansēšanas avots visās nozarēs (~ 89%)
- Projekti ir sadrumstaloti – finansiāli, tematiski, organizatoriski
- Institūcijas no sava budžeta ap 47 % izlieto algām un nodokļiem, 17% tehniskajam nodrošinājumam 16% administrācijai
- Finanšu sadales principi institūcijās atšķiras, bet pašlaik strādājošie pētnieki galvenokārt (67% gadījumu) ir apmierināti
- Maz pētnieku ir pilnīgi apmierināti ar LZP (7%) un TOP (31%) finansējuma piešķiršanas sistēmu
- 52% aptaujāto sajutuši finansējuma pieaugumu no ZM resursiem
- 57% paši raksta pieteikumus un vada projektus
- Būtiska zinātnisko institūciju un pētnieku prioritāte ir konsultācijas