

Ienākumu, to veidojošo faktoru
izmaiņu tendences
2003.-2005.g.

Ko rāda LEK ?

Armands Vēveris, Agnese Krieviņa

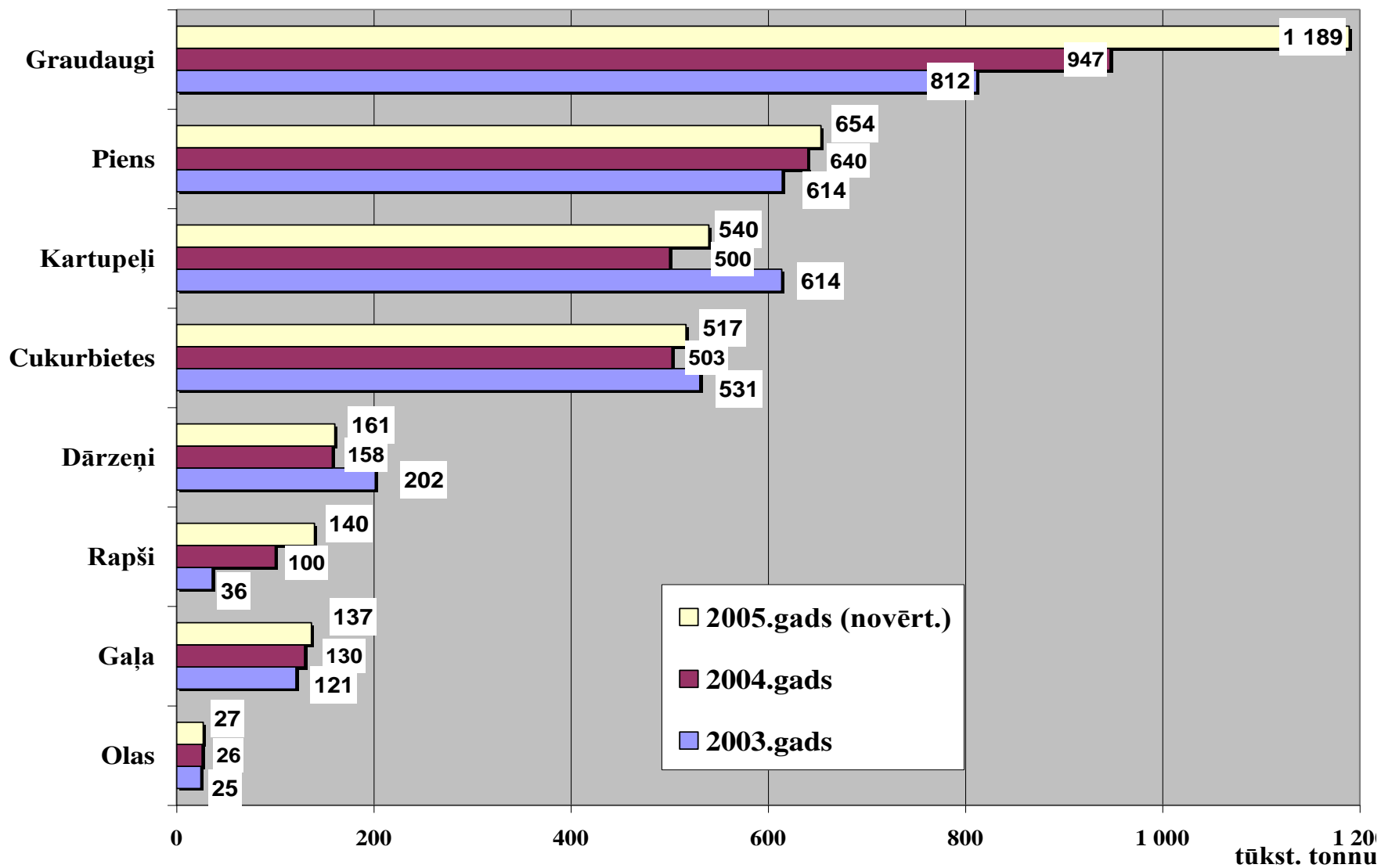
LVAEI

2006.gada 24.februāris

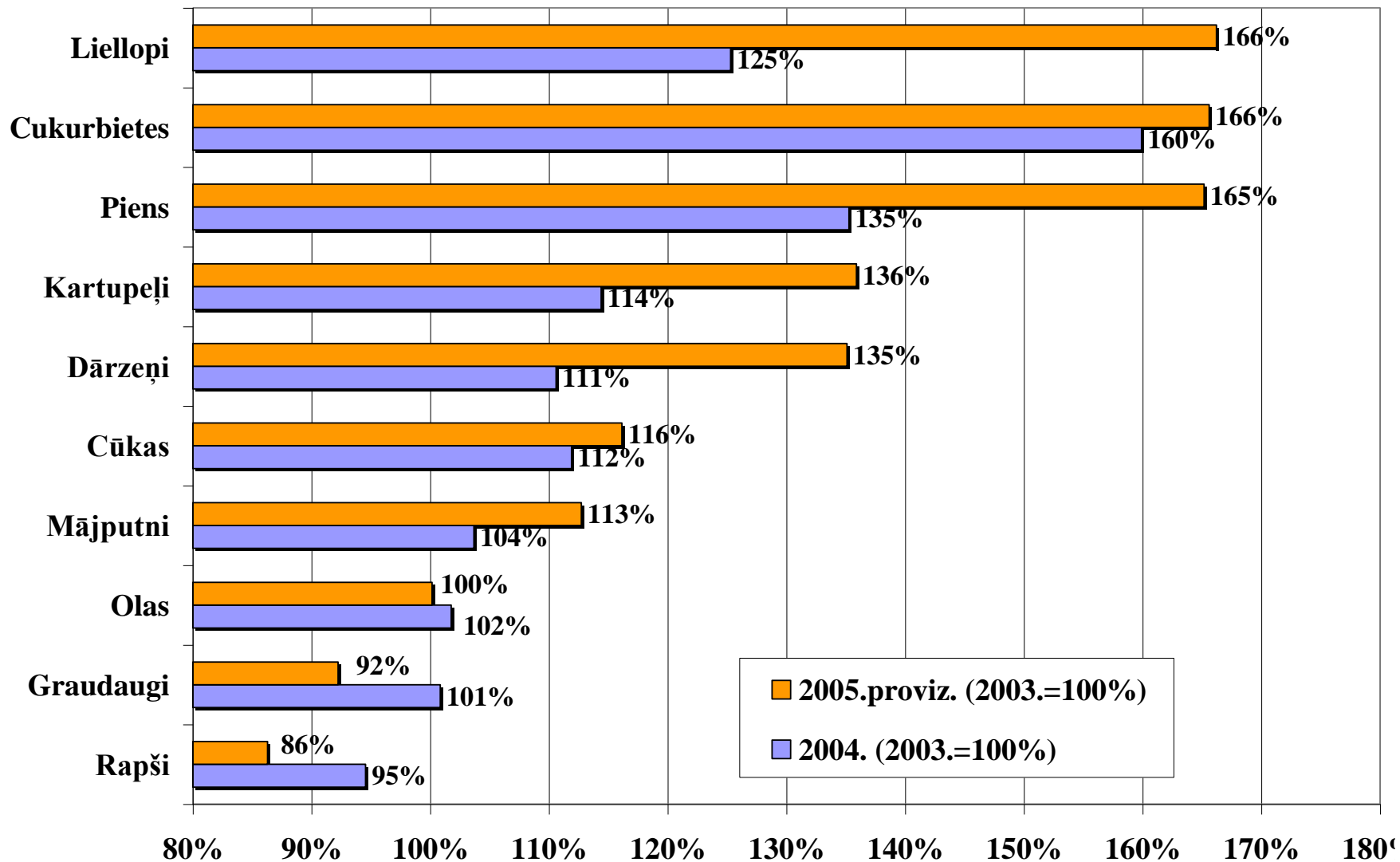
Analīze ietver:

- L/s ražošanas **apjomu** un **struktūras** izmaiņu ietekme uz sektora rādītājiem
- Produktu, kā arī resursu **cenu** pārmaiņu ietekme uz sektora rādītājiem
- **Valsts un ES atbalsta** pārmaiņu ietekme
- Sektora **ienākumu** līmenis, tā analīze
- Latvija un citas ES valstis: īss ieskats
- **Problēmas** jaunajā situācijā

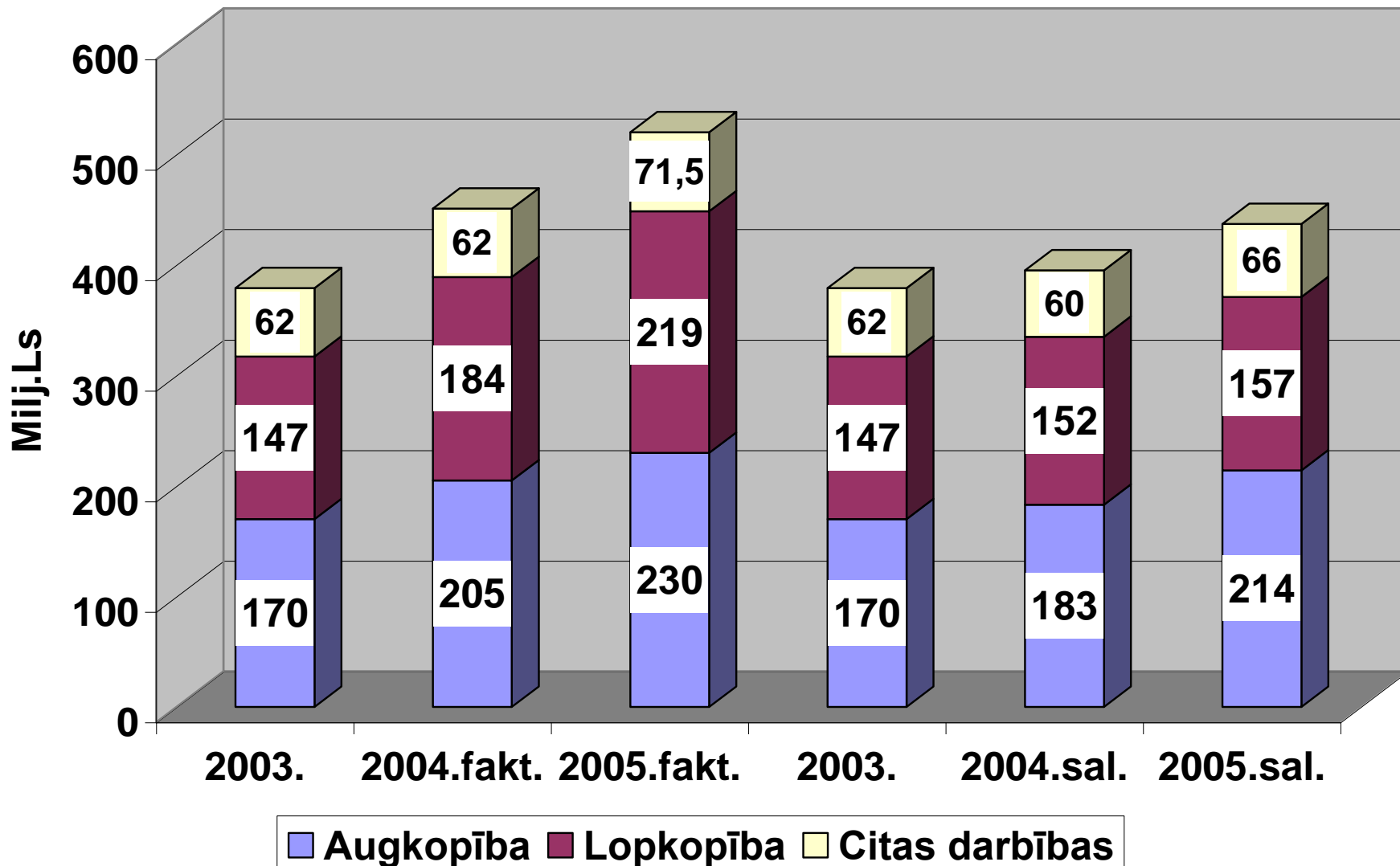
Gala produkcijas apjomu izmaiņas 2003.-2005.g.



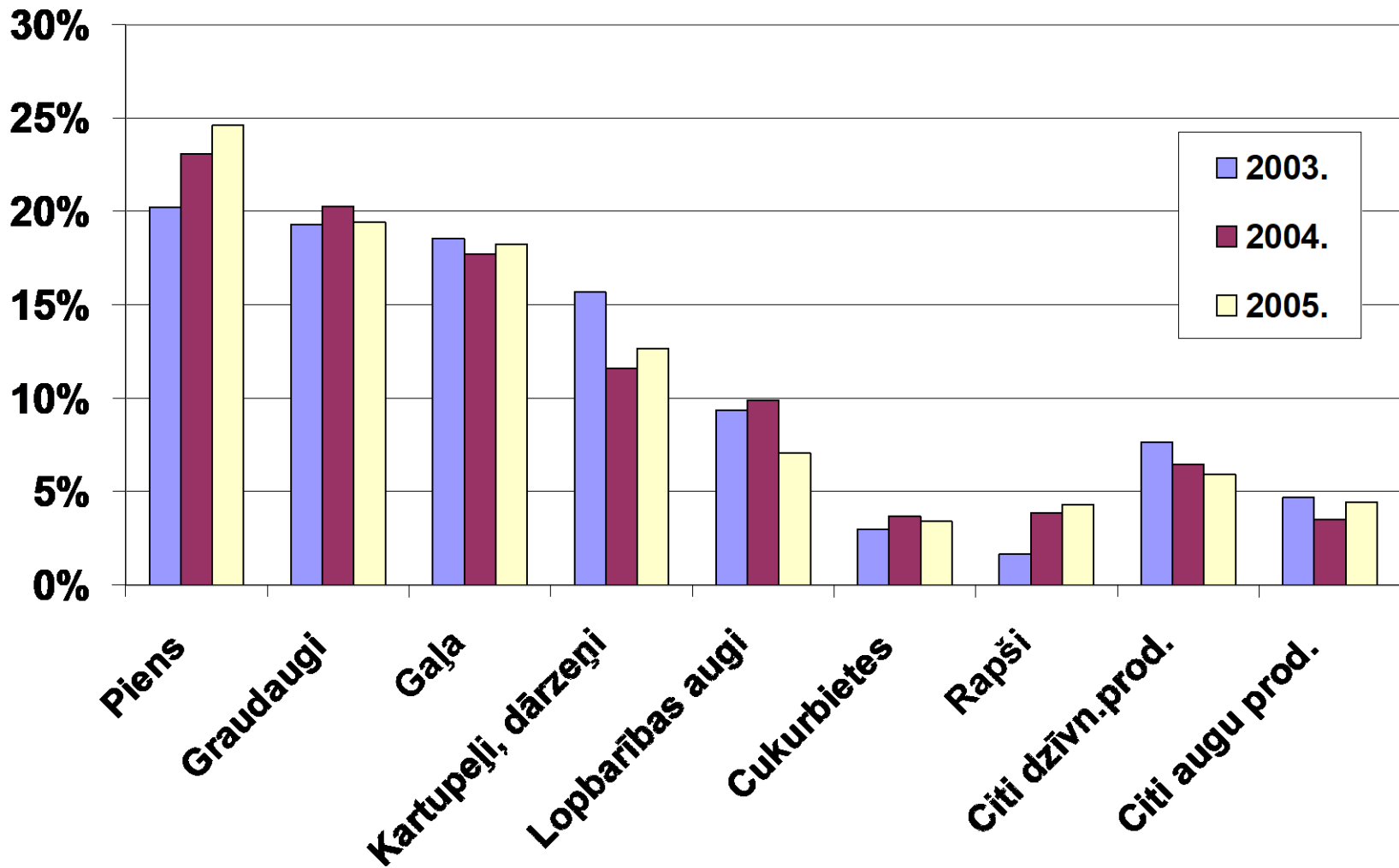
Ražotāju cenu izmaiņas % pret 2003.g.



L/s nozares vērtības izmaiņas 2003.-2005.g. (faktiskās un salīdzināmās cenās, milj.Ls)



L/s produktu struktūras dinamika 2003.-2005.g. (%)



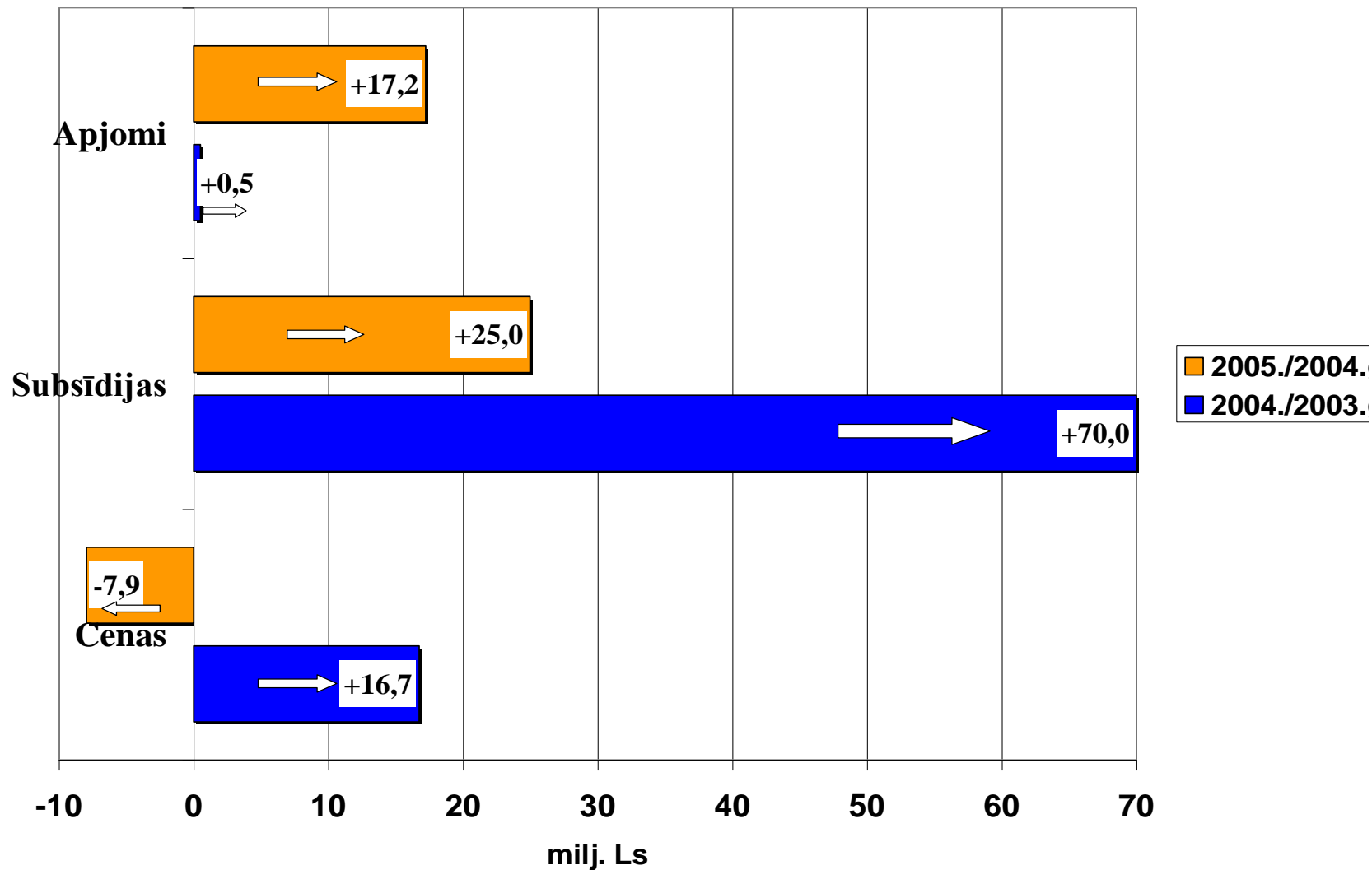
L/s starppatēriņš un tā izmaiņas

Izmaksu veidi	Vērtība, milj. Ls			+, - (%) 2004/2003		Proviz. cenu izm. 2005./04.
	2003.	2004.	2005.(p)	Daudzums	Cena	
Degviela un smērvielas	35	44	58	5%	19%	25%
Kurināmais	4	5	7	21%	9%	18%
Mēslojums	18	22	34	4%	18%	44%
Ķīmiskie augu preparāti	9	11	14	19%	7%	3%
Lopbarība	90	96	98	7%	0%	-4%
Starppatēriņš kopā	239	268	313	4%	8%	9%
T. sk. nelauksaimn. pirkumi	166	195	237	5%	12%	16%

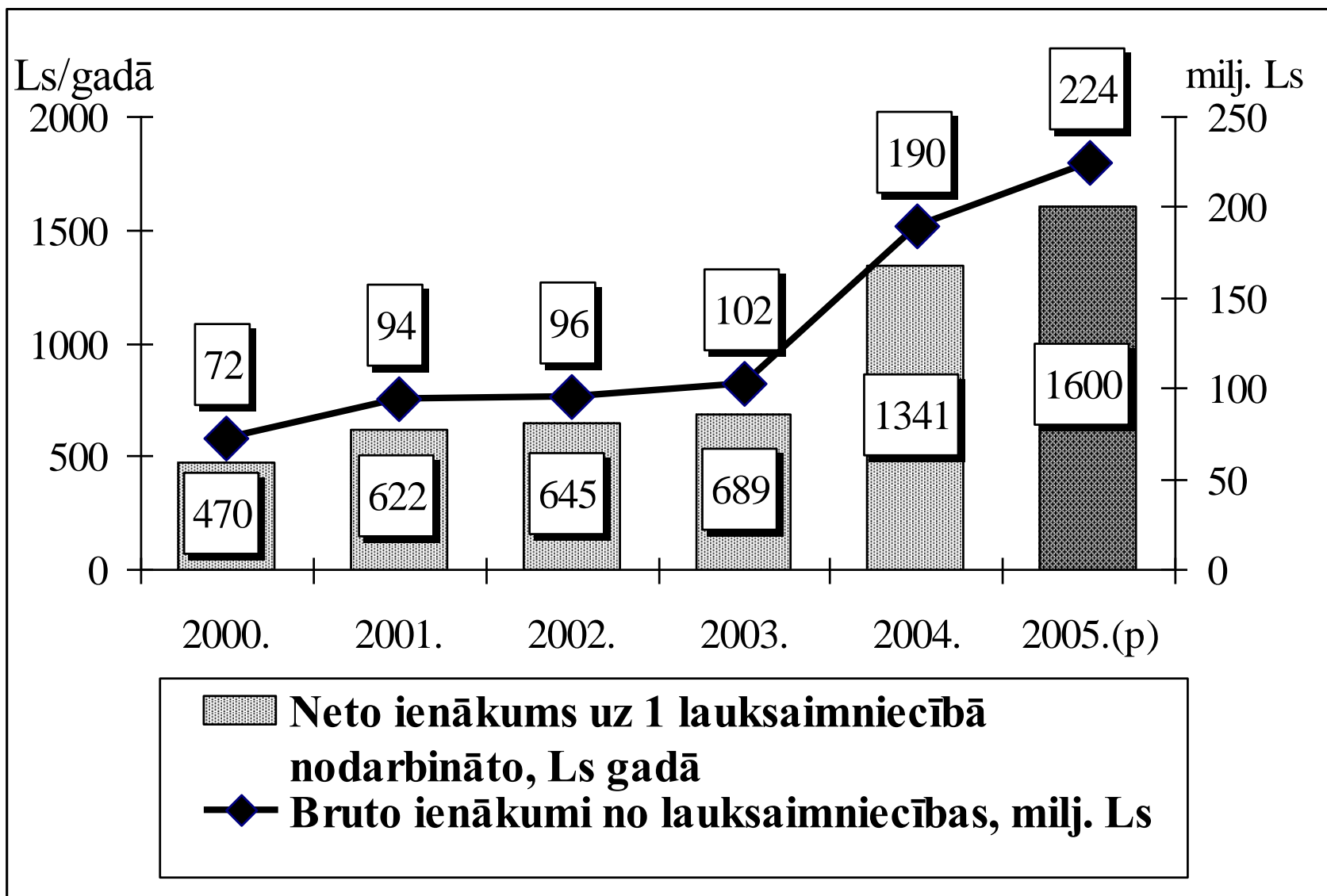
Ienākumu veidošanās l/s 2003.-2005.g.

Rādītāji	Vērtība, milj. Ls			Izmaiņas (+)	
	2003.	2004.	2005. (p)	2004./ 2003.	2005./ 2004.
Lauksaimn. nozares izlaide	379	451	520	19%	15%
Starppatēriņš	239	268	313	12%	17%
Bruto pievienotā vērtība	140	183	207	31%	13%
Subsīdijas (ne-produktiem)	11	64	88	496%	37%
Ražoš. nodokļi, noma, kredītu %	9	11	13	15%	18%
Pamatlīdzekļu patēriņš	30	35	42	16%	22%
Bruto ienākumi l/s nozarē	103	190	224	85%	18%
Nodarbināto skaits, tūkst. GDV	141	137	136	-3%	-1%
Neto ienākumi uz 1 GDV, Ls/gadā	689	1 341	1 600	95%	19%

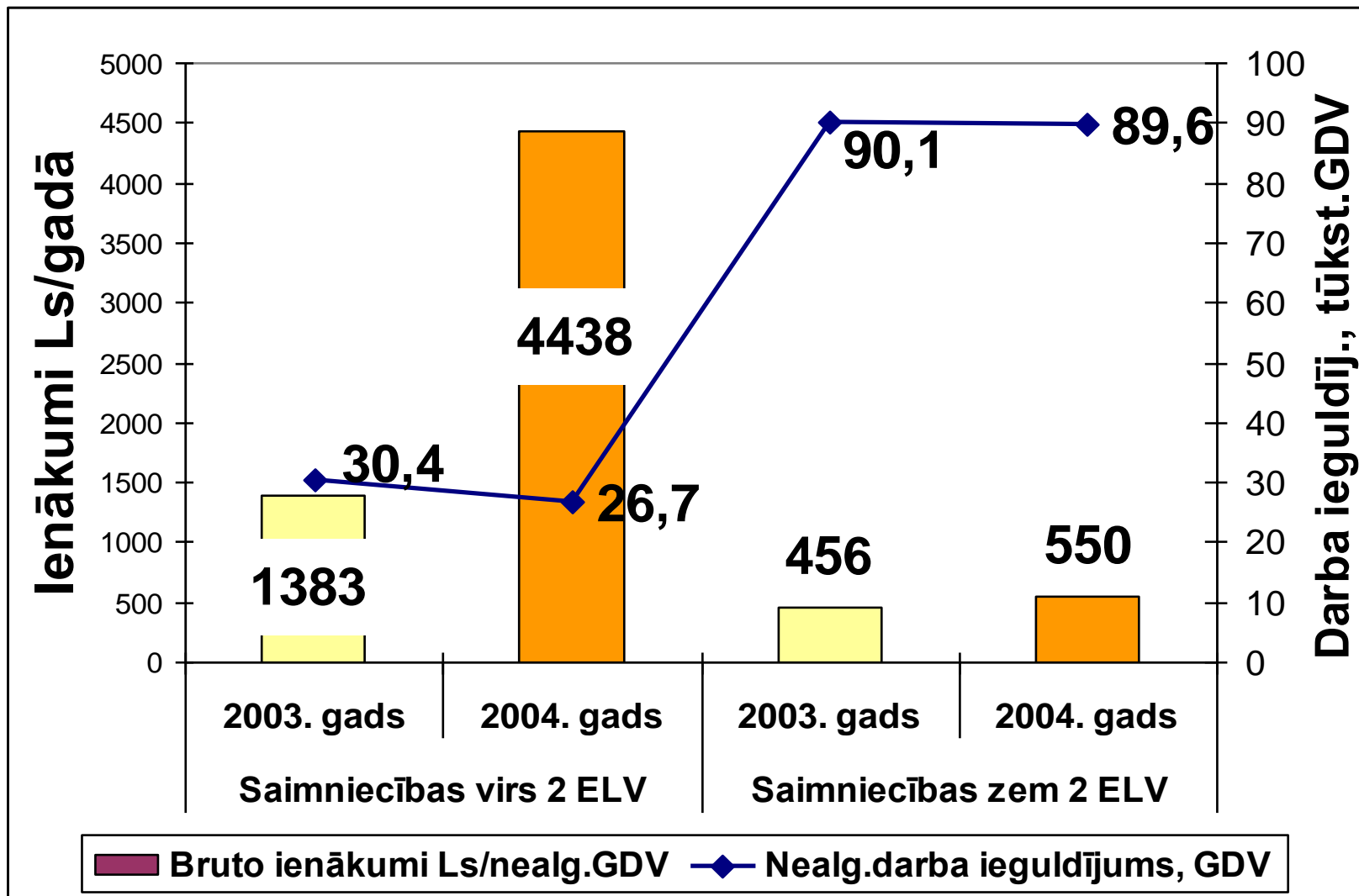
Apjomu, cenu un subsīdiju izmaiņu ietekme uz ienākumiem 2004.-2005.g.



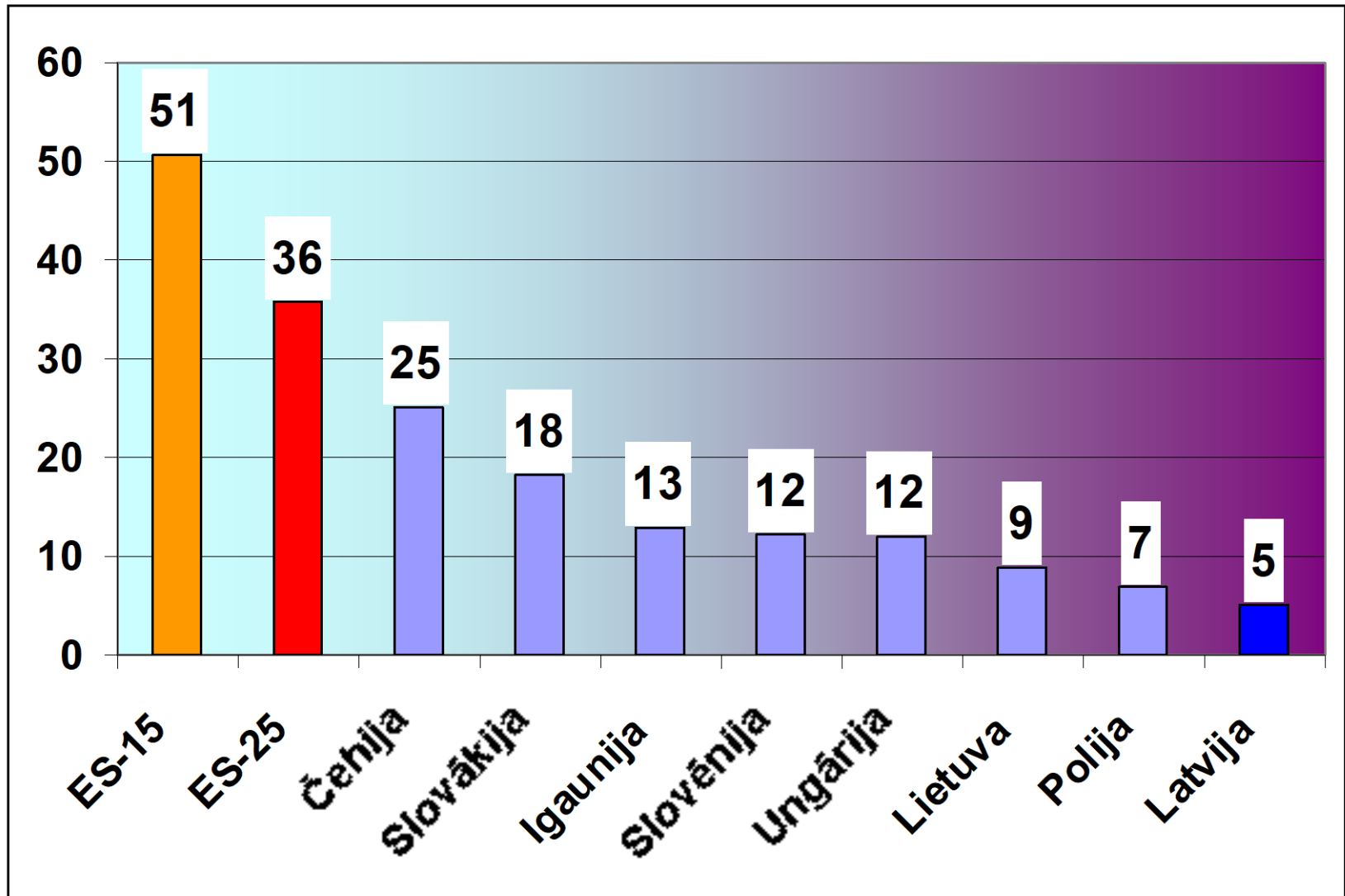
Kopējie ienākumi lauksaimniecībā 2000.-2005.gados



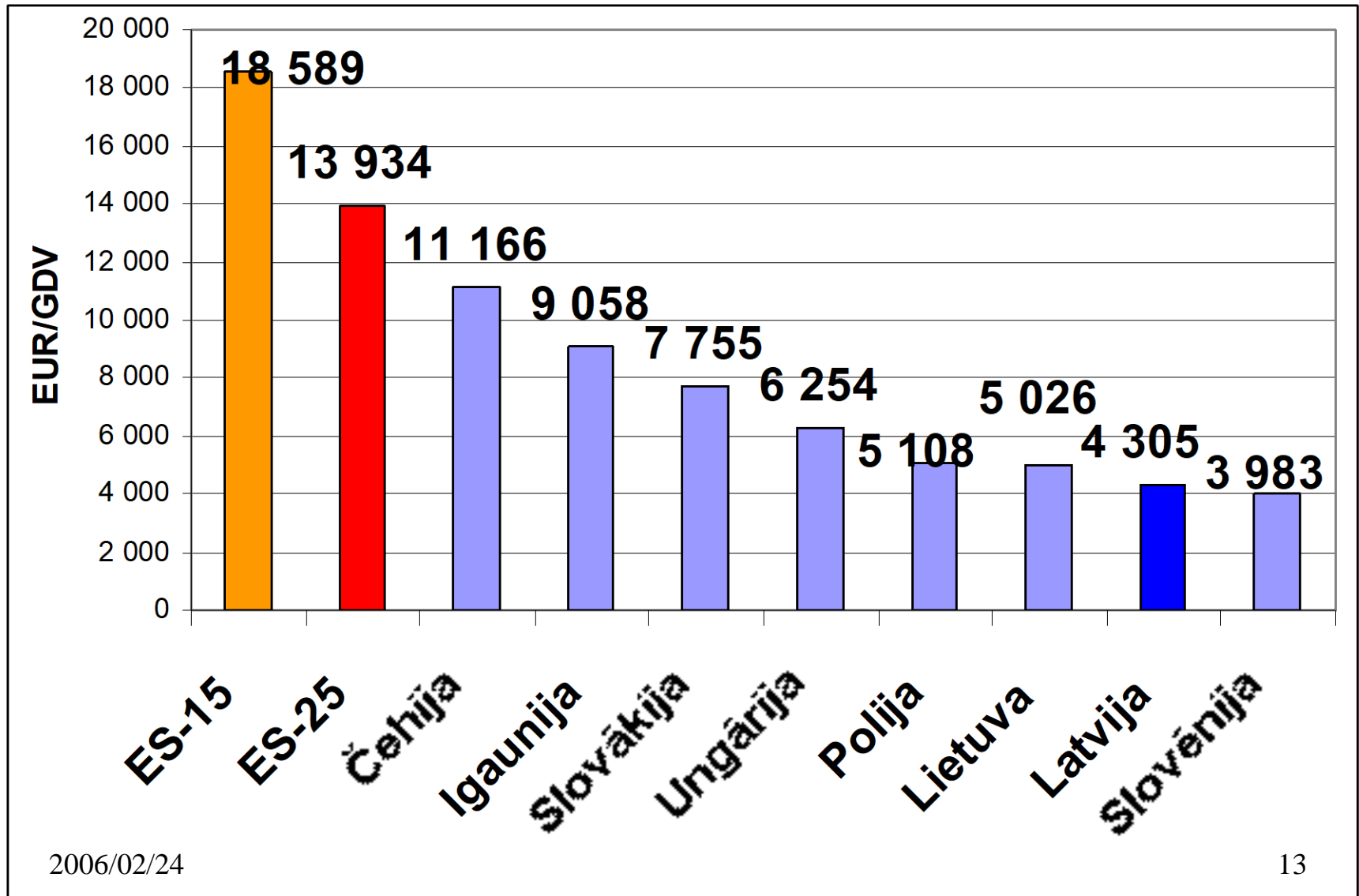
Bruto ienākumi saimniecību grupās, Ls/nealgotā darbaspēka vienību 2003.-2004.g.



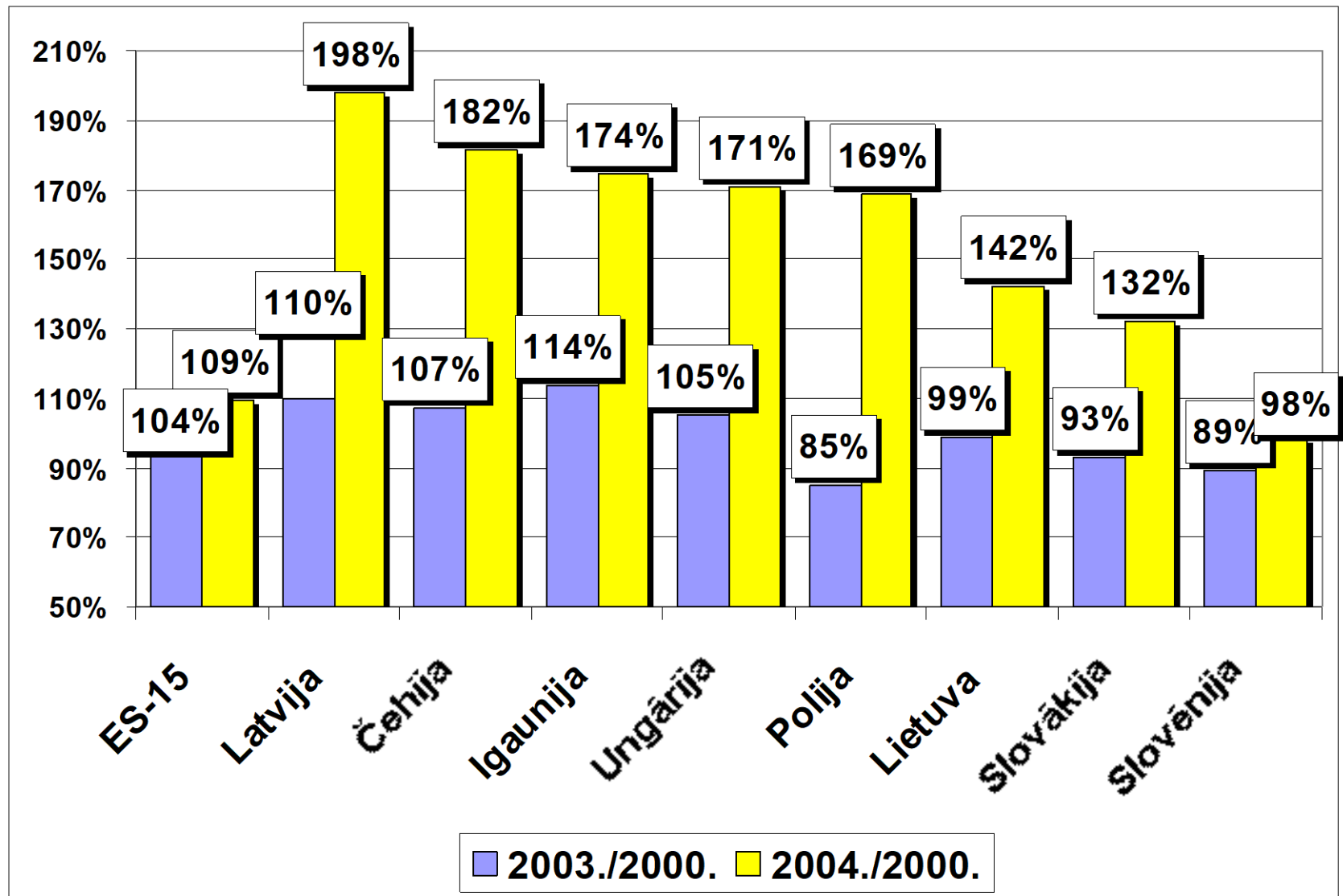
L/s izlaide ES valstīs uz 1 darba vienību,
tūkst.EUR 2004.gadā



Ienākumi uz 1 darba vienību 2004.g., pēc pirktspējas paritātes, EUR



L/s ienākumu izmaiņas atsevišķās jaunajās dalībvalstīs un ES-15, 2000.g. = 100, EUR



Secinājumi un problēmas

- Veidojas industriālas saimniecības, kurās ienākumi tuvi ES līmenim
- Strauja ienākumu diferenciācija, lielākajai daļai nodarbināto tie nav būtiski pieauguši
- Nav nozīmīga ražošanas pieauguma, kas risinātu lauku sociālās problēmas
- Pasliktinās produktu bioloģiskā kvalitāte, pieaug lauku lielražošanas ietekme uz vidi