

Lauksaimniecībā izmantojamo resursu informatīvās bāzes izpēte un analīze



Dainis Strumpe

Konferencē «LVAEI Zinātniskie lasījumi –2005»

2006/02/24



Projekta pamatojums

- Ražošanas līdzekļu jeb resursu iepirkuma cenām ir izšķiroša ietekme uz lauksaimnieku ienākumiem. Tāpēc ir lietderīga tādu rādītāju izmantošana, kuri parāda to, kā cenu komponente ietekmē ieņēmumus un izdevumus lauksaimniecībā.
- Lai aprēķinātie cenu indeksi būtu lietderīgi izmantojami, tiem ir jābūt precīziem, ko, savukārt, var nodrošināt rūpīga pamatinformācijas (cenu un apjomu) apkopošana no reprezentatīviem informācijas avotiem.



Projekta mērķis

Izstrādāt lauksaimniecībā izmantojamo resursu cenu indeksu aprēķina sistēmu un nodrošināt ar šo informāciju *EUROSTAT*, CSB u.c. iestādes



Projekta uzdevumi

- Izstrādāt EK regulai Nr.138/2004 “Par ekonomikas pārskatiem Kopienas lauksaimniecībā” atbilstošu lauksaimniecībā izmantojamo resursu cenu informācijas vākšanas un apkopošanas sistēmu
- Atbilstoši EK regulas Nr.138/2004 prasībām aprēķināt galveno lauksaimniecībā izmantojamo resursu cenu indeksus
- Regulāri nodrošināt ar kvalitatīvu un reprezentatīvu lauksaimniecībā izmantojamo resursu informāciju (galveno lauksaimniecībā izmantojamo resursu cenu indeksi) *EUROSTAT*



Projekta rezultāti

- Apzināti un identificēti lauksaimniecībā izmantojamo resursu informācijas avoti
- Izstrādāta lauksaimniecībā izmantojamo resursu cenu indeksu aprēķināšanas metodoloģija
- Aprēķināti ikmēneša un gada indeksi
- Aprēķinātie indeksi nosūtīti EUROSTAT



Lauksaimniecībā izmantojamo resursu cenu indeksu veidi


- Lauksaimniecībā izmantoto preču un pakalpojumu (input I) cenu indekss
- Kapitāla ieguldījumu lauksaimniecībā (input II) cenu indekss

- Pamatindeksi
- Ikmēneša indeksi
- Ikgadējie indeksi



Lauksaimniecībā izmantojamo resursu cenu indeksu aprēķinā iekļautās preces un pakalpojumi (input I)

- Sēklas un stādāmie materiāli
- Enerģija, smērvielas (elektrība, degviela apkurei, motordegviela)
- Mēslošanas līdzekļi un augsnes uzlabotāji
- Augu aizsardzības līdzekļi un pesticīdi
- Veterinārās izmaksas
- Kombinētā lopbarība
- Tehnikas uzturēšana
- Ēku ekspluatācija
- Citas preces un pakalpojumi



Lauksaimniecībā izmantojamo resursu cenu indeksu
aprēķinā iekļautie kapitāla ieguldījumi lauksaimniecībā
(input II)

- Materiāli
- Ēkas



Datu avoti

- Lauksaimnieciskās produkcijas ražošanas un tirdzniecības uzņēmumi
- Lauksaimniecisko ražošanas līdzekļu ražošanas un tirdzniecības uzņēmumi
- Uzņēmumi, kuri sniedz pakalpojumus lauksaimniecības sfērā (veterinārie pakalpojumi u.c.)
- LR Centrālās Statistikas Biroja dati un citu statistikas pārskatu rezultāti
- Latvijas lauku konsultāciju un izglītības centra



Lauksaimniecībā izmantojamo resursu cenu un apjomu informācijas ziņotāji

- Minerālmēslu lieltirgotāji
- Augu aizsardzības līdzekļu lieltirgotāji
- Kombinētās lopbarības ražotāji un tirgotāji
- Sēkļu un stādāmo materiālu ražotāji un tirgotāji
- Lauksaimniecības tehnikas tirgotāji
- Veterināro pakalpojumu sniedzēji

Lauksaimniecībā izmantojamo resursu cenu indeksu aprēķina kārtība

Apraksts	Janvāris	Decembris
Lauksaimniecībā izmantotās preces un pakalpojumi (INPUT 1)			
Sēklas un stādāmie materiāli			
Enerģija, smērvielas			
Mēslošanas līdzekļi un augsnes uzlabotāji			
Augu aizsardzības līdzekļi un pesticīdi			
Veterinārās izmaksas			
Kombinētā lopbarība			
Tehnikas uzturēšana			
Ēku ekspluatācija			
Citas preces un pakalpojumi			
Kapitāla ieguldījumi lauksaimniecībā (INPUT 2)			
Materiāli			
Ēkas			
Resursi kopā (INPUT 1 + INPUT 2)			

Pamatindeksu aprēķināšana

Pamatindekss ir indekss individuālajiem ražošanas līdzekļiem vai arī šo līdzekļu vismazākajam sagrupējumam.

Kur:

R_j^t : pamatcenu indekss ražošanas līdzekļiem pārskata periodā;

p : savāktās ražošanas līdzekļu cenas;

i : ražošanas līdzekļi i , ($i = 1, 2, \dots, k$);

j : ražošanas līdzekļu cena j , ($j = 1, 2, \dots, n$);

t : pārskata periods

0 : bāzes periods.

Ikmēneša indeksu aprēķināšana

$$I^t = \sum_{i=1}^k R_i^t \cdot \frac{p_i^0 q_i^0}{\sum_{i=1}^k p_i^0 q_i^0} \cdot 100$$

Ikmēneša lauksaimniecībā izmantojamo resursu cenu indeksus aprēķina pēc Laspeira tipa indeksa formulas, izmantojot fiksētus bāzes gada svarus, kur:

I : lauksaimniecisko cenu indekss;

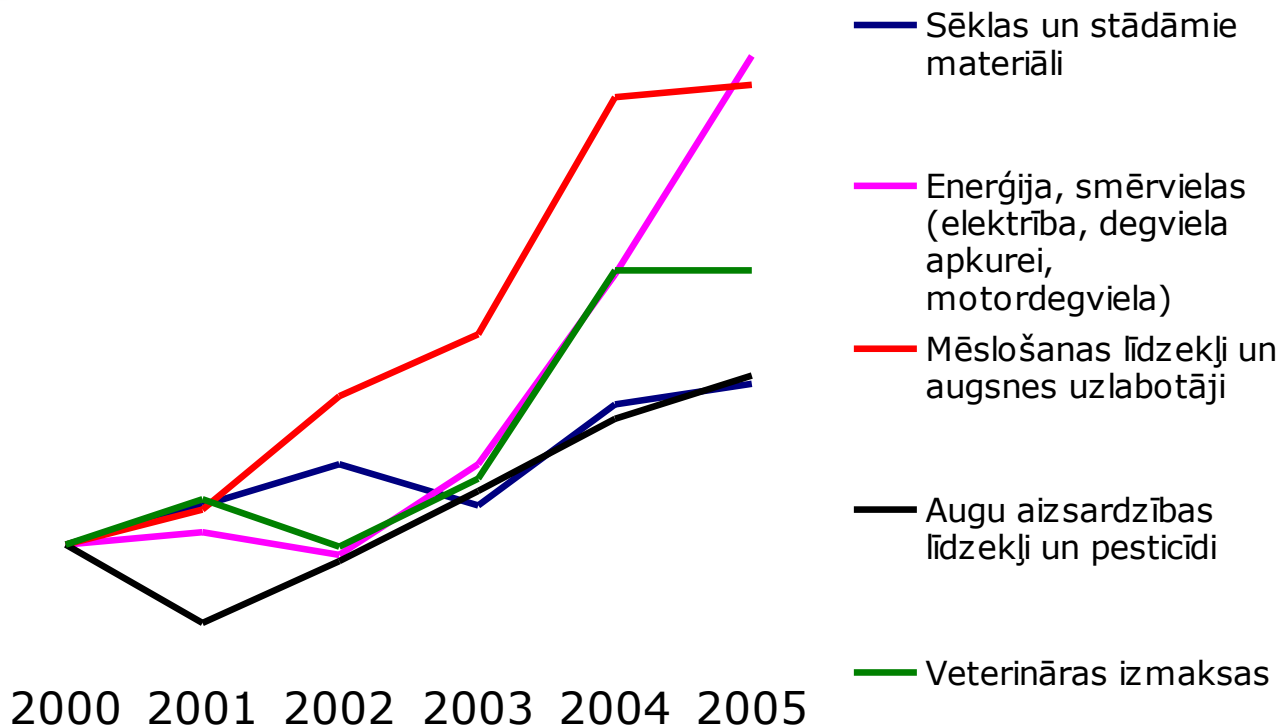
q : iepirkto ražošanas līdzekļu apjoms.



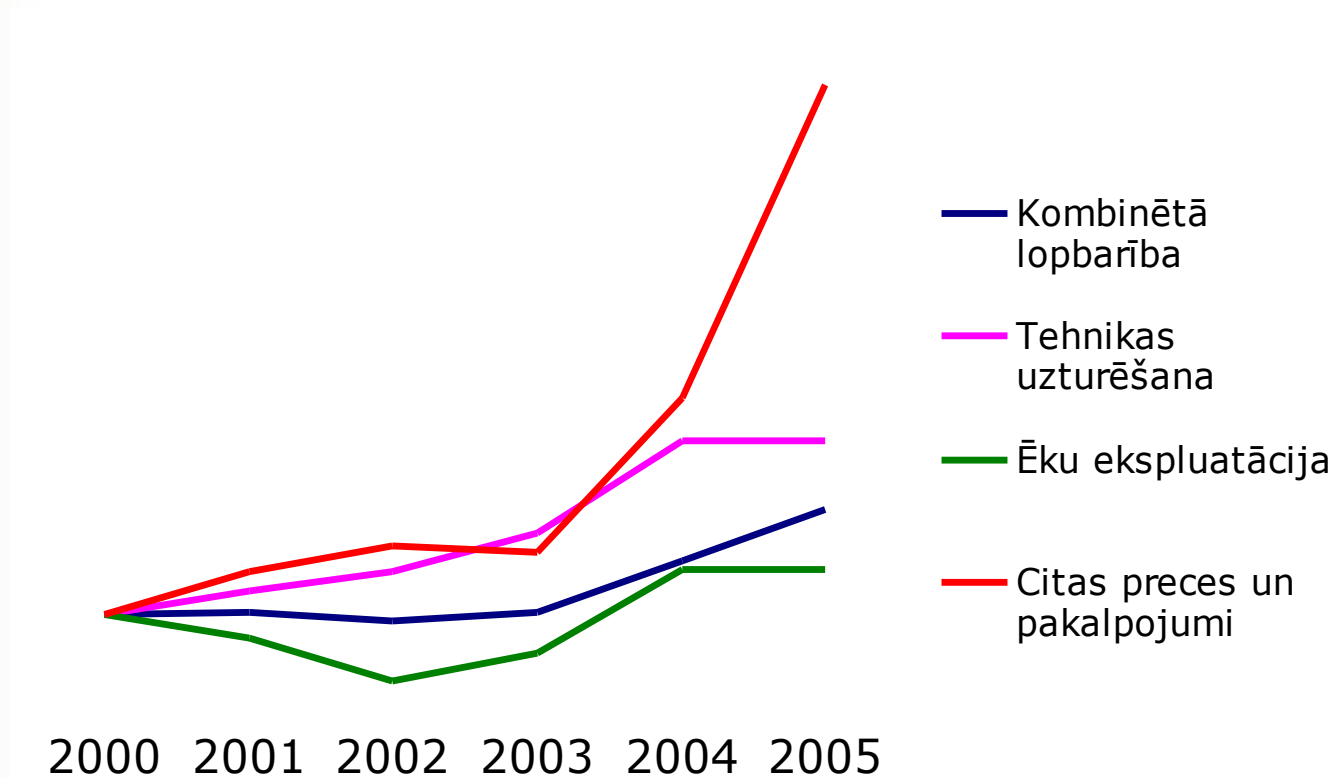
Gada indeksu aprēķināšana

- Gada indeksi tiek aprēķināti kā vienkārši ikmēneša indeksu vidējie

Lauksaimniecībā izmantoto preču un pakalpojumu (input I) izmaksu dinamika 2000-2005 (1)



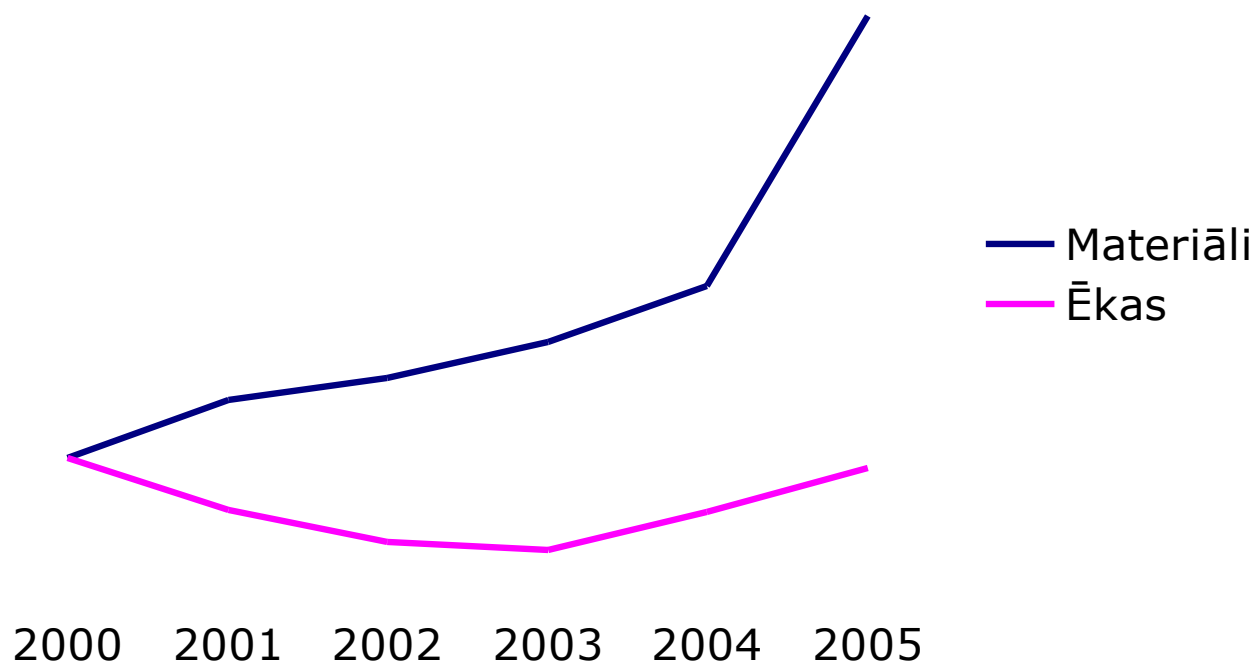
Lauksaimniecībā izmantoto preču un pakalpojumu (input I) izmaksu dinamika 2000-2005 (2)



Lauksaimniecībā izmantoto preču un pakalpojumu (input I) izmaksu pieaugums 2005,%

	Salīdzinājumā ar bāzes 2000.gadu	Salīdzinājumā ar 2004.gadu
Sēklas un stādāmie materiāli	16.4	1.8
Enerģija, smērvielas (elektrība, degviela apkurei, motordegviela)	50.2	17.6
Mēslošanas līdzekļi un augsnes uzlabotāji	47.2	0.8
Augu aizsardzības līdzekļi un pesticīdi	17.3	4.0
Veterināras izmaksas	28.1	0.0
Kombinētā lopbarība	7.2	3.4
Tehnikas uzturēšana	11.9	0.0
Ēku ekspluatācija	3.1	0.0
Citas preces un pakalpojumi	36.2	18.7

Kapitāla ieguldījumu lauksaimniecībā (input II) izmaksu dinamika, 2000-2005

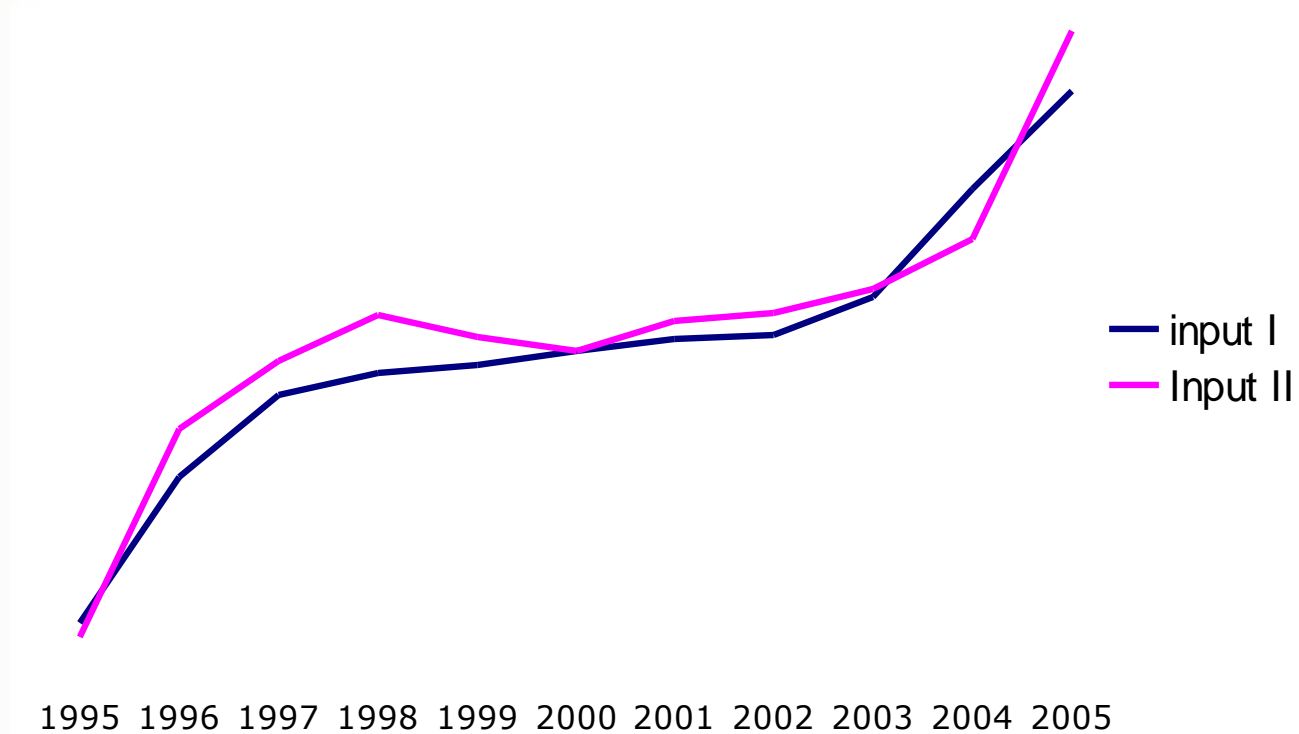




Kapitāla ieguldījumu lauksaimniecībā izmaksu izmaiņas
2005, %

	Salīdzinājumā ar bāzes 2000.gadu	Salīdzinājumā ar 2004.gadu
Materiāli	54 ↑	27.3 ↑
Ēkas	1.4 ↓	5.8 ↑

Lauksaimniecībā izmantojamo resursu indeksu dinamika, 1995-2005





Informācijas lietotāji

- CSB \Rightarrow *EUROSTAT*
- LR Zemkopības ministrija
- Citas iestādes

Paldies par uzmanību!

