

Cūku un liellopu liemeņu klasifikācija

Ligita Melece

Dr.oec., Latvijas Valsts Agrārās
ekonomikas institūta Kvalitātes un
vides aizsardzības nodaļas vadītāja

LVAEI konference

3. marts

2006

Ligita Melece

Latvijas Valsts Agrārās ekonomikas institūts

Struktoru ielā 14, Rīga, LV-1039

e- mail: Ligita @lvaei.lv

Tālrunis: 7553546; 7552909

Pētījums

“Pasākumu izstrāde ES dzīvnieku liemeņu klasifikācijas sistēmas attīstībai un pilnveidošanai Latvijā”

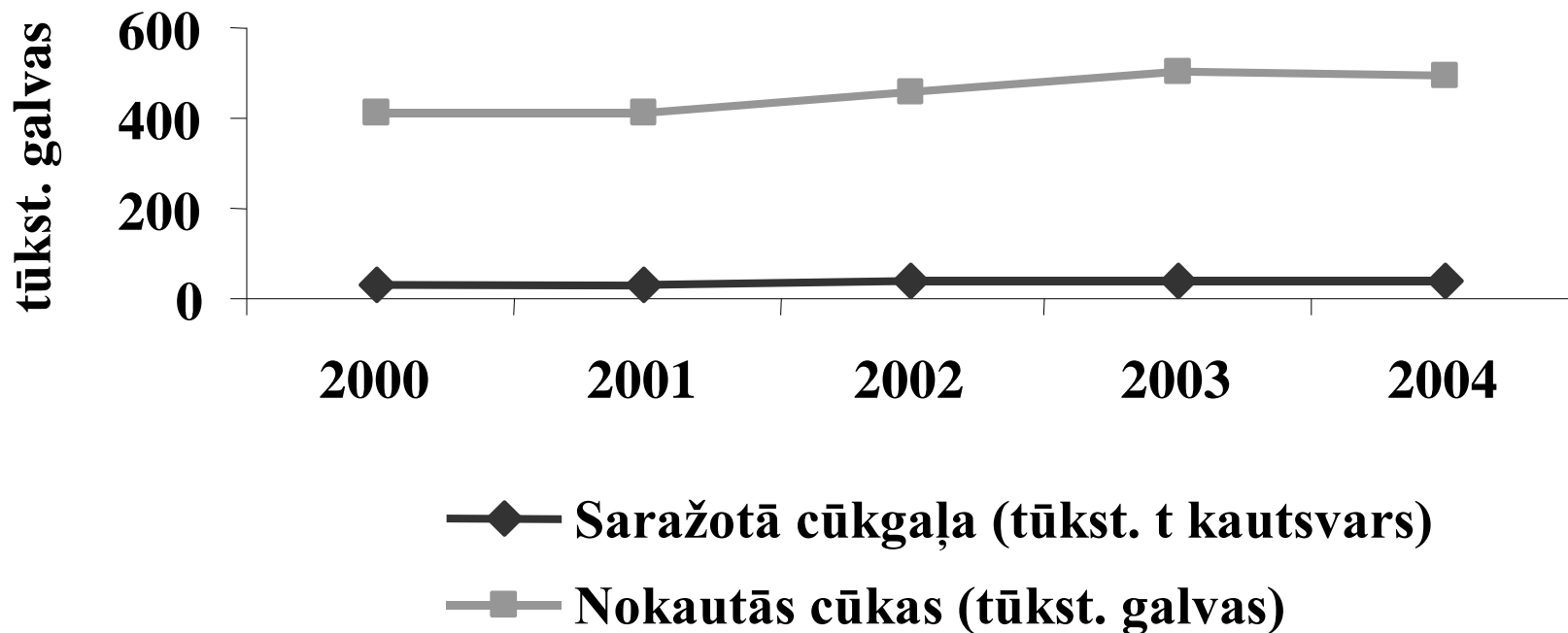
Uzdevumi

- mājdzīvnieku liemeņu klasifikācijas rezultāti un to dinamika
- lielāko lopu ražotāju lielaudas kautuvēm piegādāto dzīvnieku šķirnes un krustojumi
- samaksas sistēmas funkcionēšana un pilnveidošana

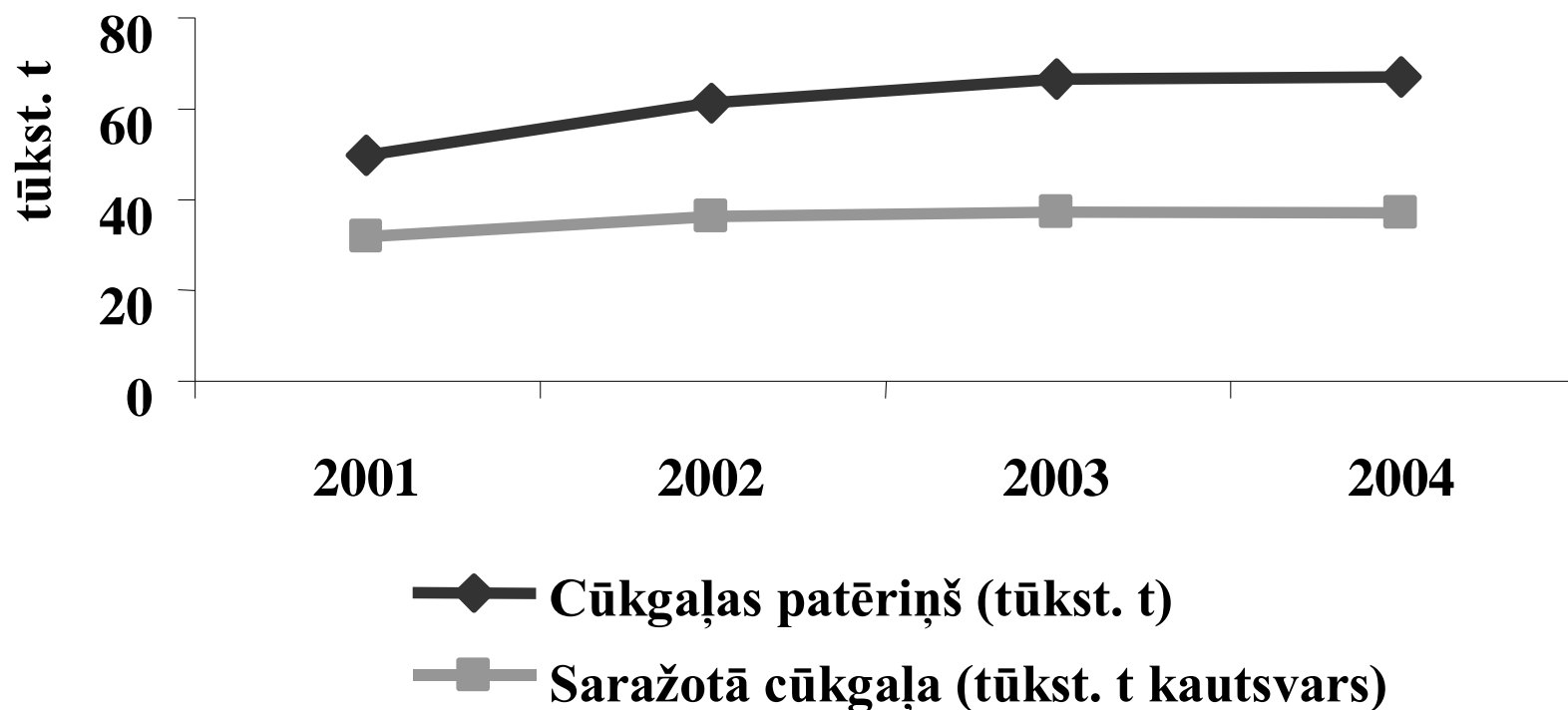
Papildus:

- vienkāršāku un lētāku cūku liemeņu klasifikācijas metožu un mērinstrumentu izmantošanas iespējas cūku liemeņu klasifikācijai
- klasifikācijas metožu un precizitātes kvalitātes kontroles sistēmas darbība un principi ES dalībvalstīs

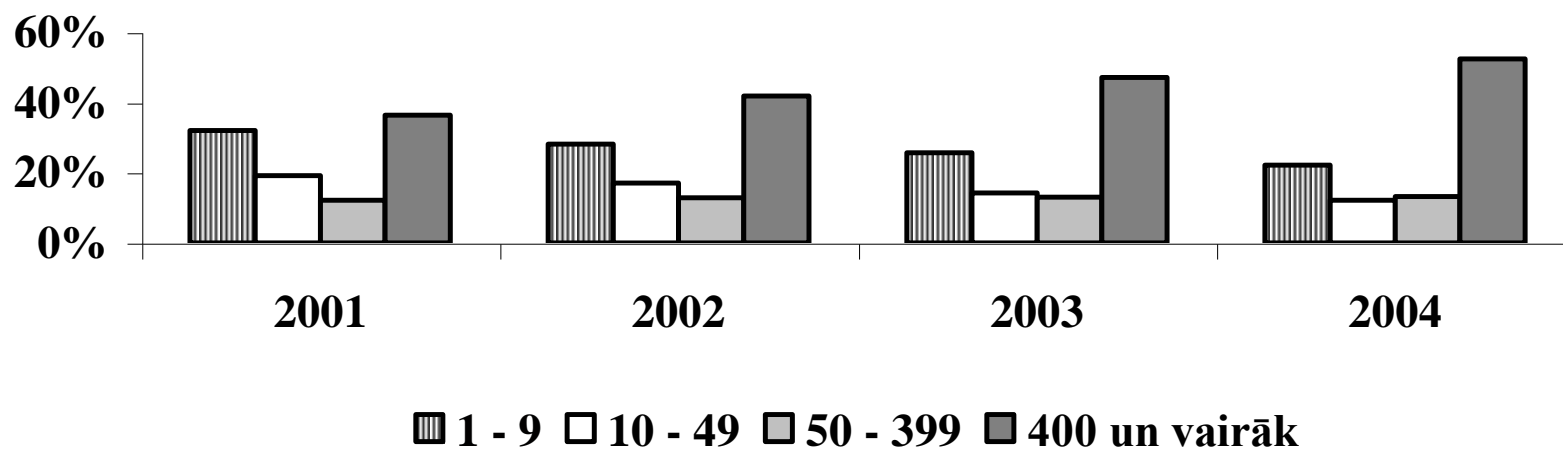
Cūku skaita un saražotās cūkgaļas daudzuma dinamika Latvijā, 1990.-2004. g.



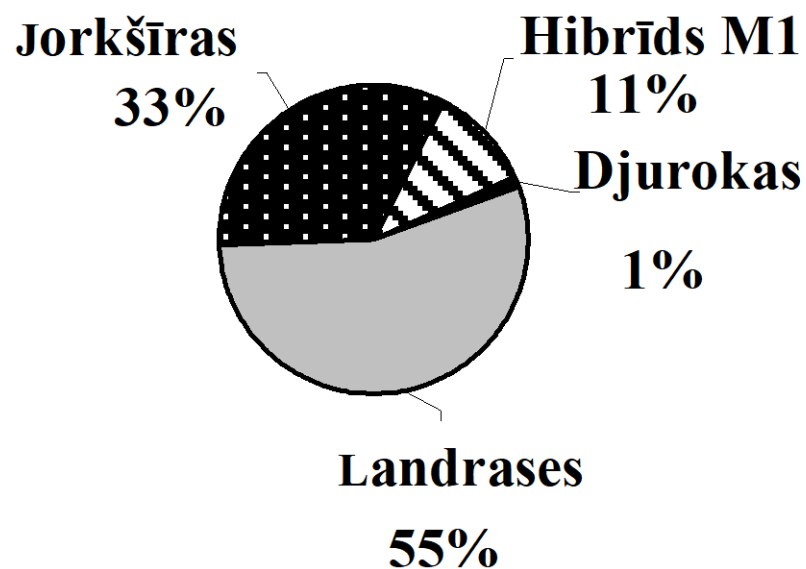
Saražotās cūkgaļas un cūkgaļas patēriņa dinamika Latvijā, 2000. - 2004. g.



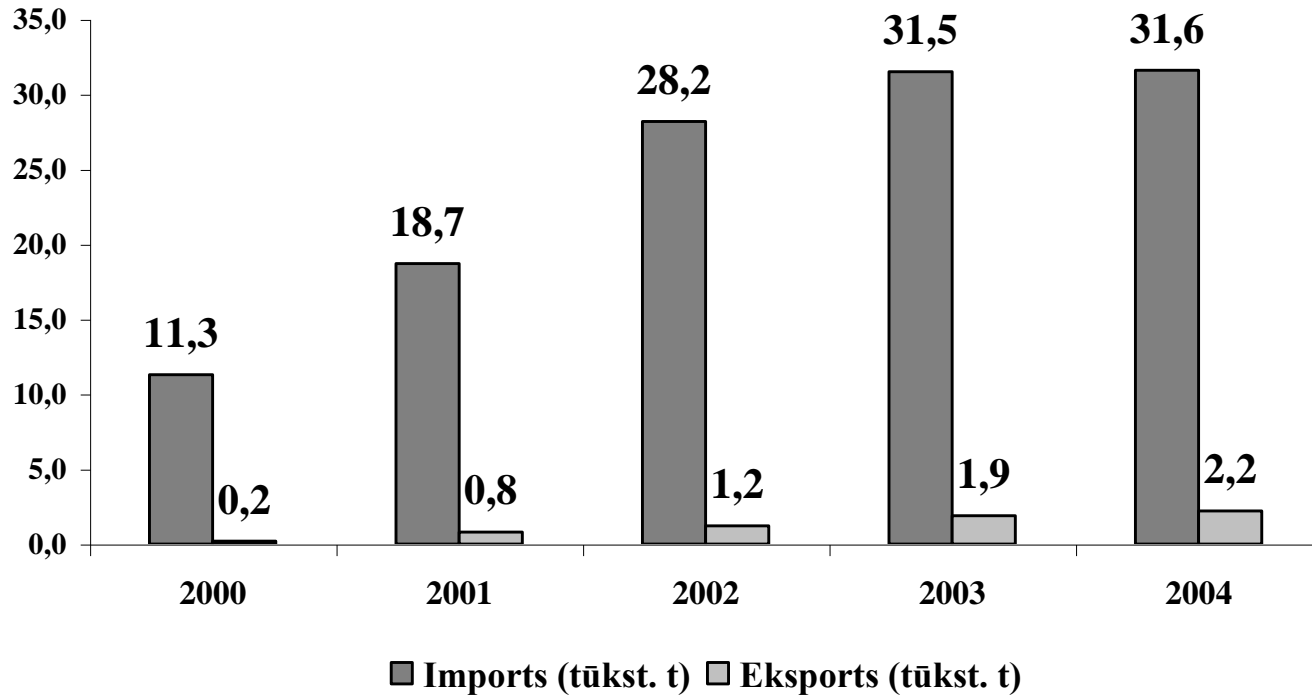
Izmaiņas cūku kopējā skaita sadalījumā (%) saimniecību grupās pēc cūku skaita Latvijā, 2001.–2004. g.



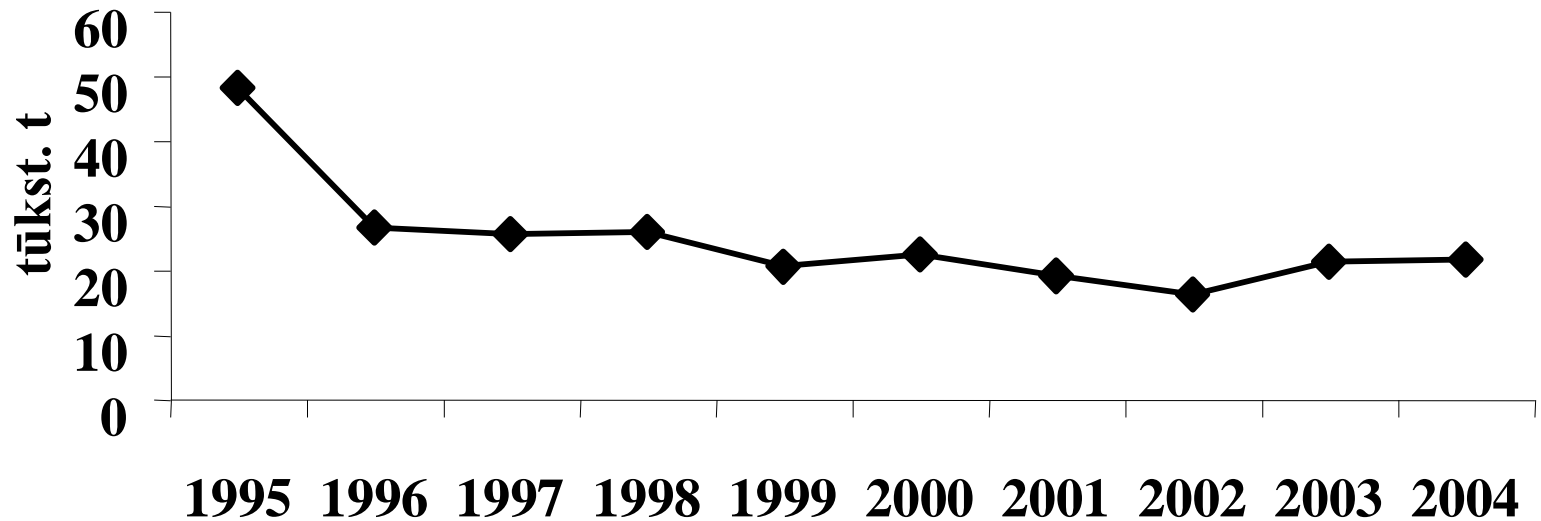
Sivēnmāšu šķirņu struktūra (%) šķirņu saimniecībās Latvijā



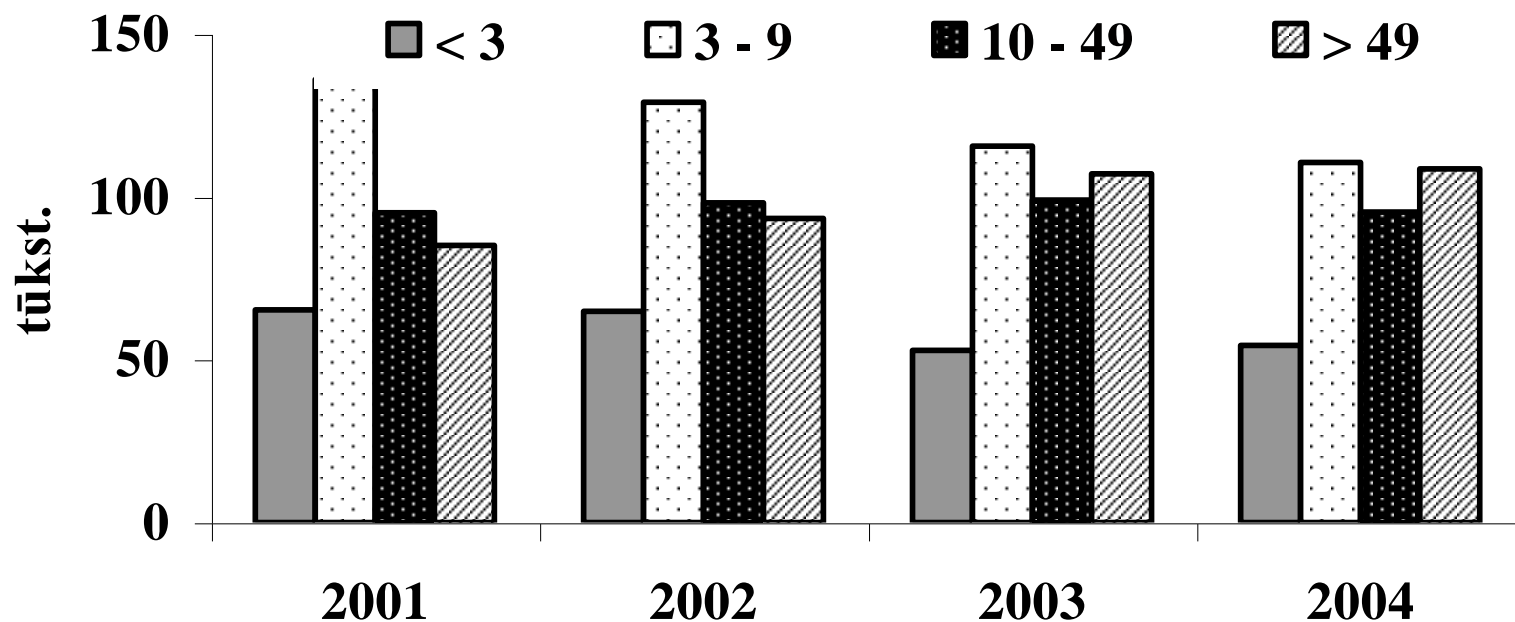
Cūkgaļas importa un eksporta izmaiņas Latvijā, 2000.–2004. g.



Liellopu gaļas ražošanas dinamika Latvijā, 1995. –2004. g.



Liellopu skaits (tūkst.) saimniecību grupās, 2001.–2004. g.



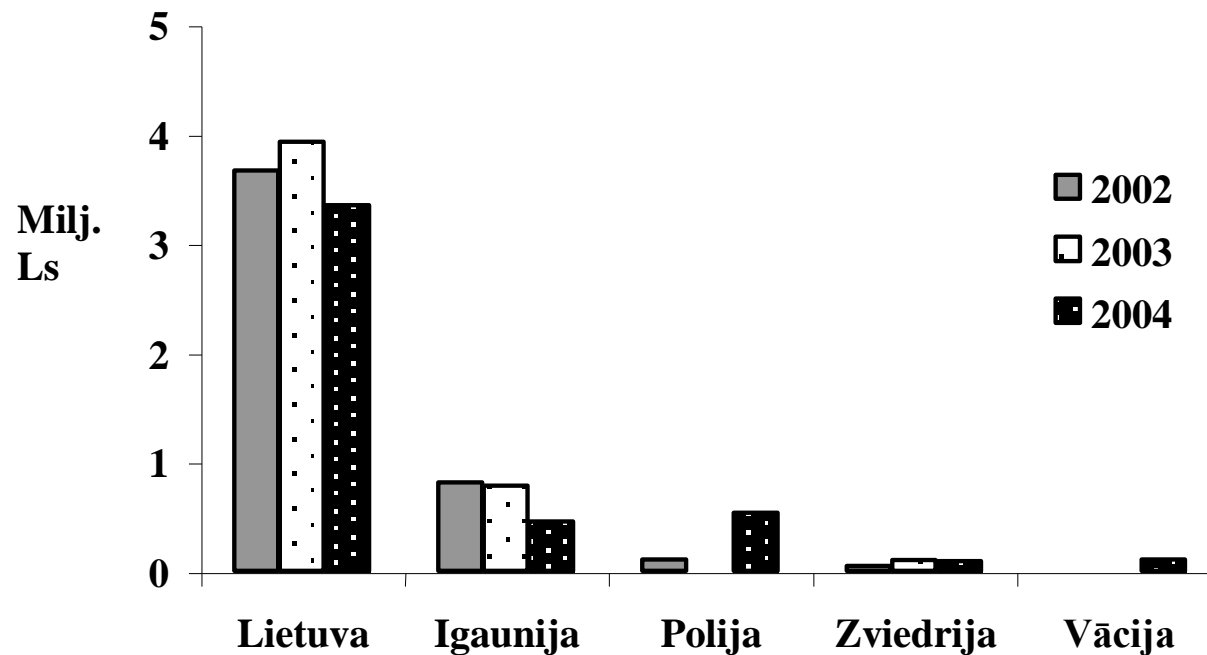
Liellopu gaļas ražošanai īpatsvars (%) saimniecību grupās, 2004.

Liellopu skaits saimniecībās	Liellopi gaļas ražošanai, %
1 - 2	12%
3 - 9	35%
10 - 49	41%
> 49	42%
Kopā	35%

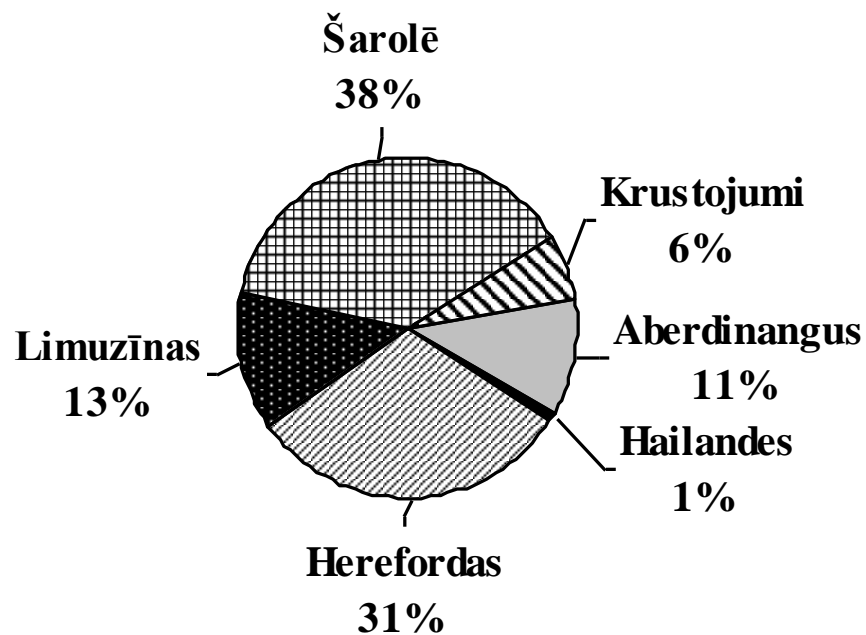
Liellopu gaļas bilances dinamika Latvijā, 2001.-2004. g.

Liellopu gaļa, tūkst. t	2001	2002	2003	2004
Saražots	19,0	16,0	21,2	21,6
Patērēts	24,5	23,3	27,3	27,4
Imports	6,9	7,1	7,5	6,3
Eksports	0,4	0,5	0,7	0,7

Orientējošā liellopu gaļas importa vērtības sadalījuma dinamika dažās ES valstīs, 2002.–2004. g.



Gaļas liellopu šķirņu sadalījums, 2004.



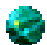
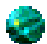
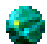
Cūku liemeņu klasifikācija

Pamata Regula cūku liemeņu klasifikācijas jomā ir ES regula 3320/84 (pēdējo reizi tā grozīta ar regulu 3513/93), kas nosaka cūku klasifikācijas sistēmu ES

Cūku klasifikācijas pasākumu realizēšanu paredz ES regula 2967/85 (pēdējo reizi grozīta ar regulu 3127/94)

Cūku liemeņu klasifikācijas metodes

Neelektroniskās:

-  ZP jeb “Divu punktu” metode:
 - mērlīnējs vai plastikāta šablons
 - bīdmērs
 - bīdmērs, kas var būt aprīkots ar elektronisku pārveidotāju, savienotu ar datoru vai kalkulatoru
 - manuāla iekārta (Slovēnija)
-  Intraskops, PG u. c.
-  vizuālā novērtēšana

Cūku liemeņu klasifikācijas metodes

Elektroniskās un ultraskaņas mēraparāti un iekārtas:

- elektroniskie mēraparāti – *FOM, UNIFOM*
- klasifikācijas centrs - *VISION system* (Dānija)
- *ULTRASOUND-SCANNER, ULTRA-FOM 300*

Metodes izmaksas un pielietojamība

- ticamība
- pielietojamība
- atkārtoto mērījumu skaits
- savienojamība ar datoru
- efektivitāte
- izturība
- izmaksas

Metodes precizitāte - *RMSE*

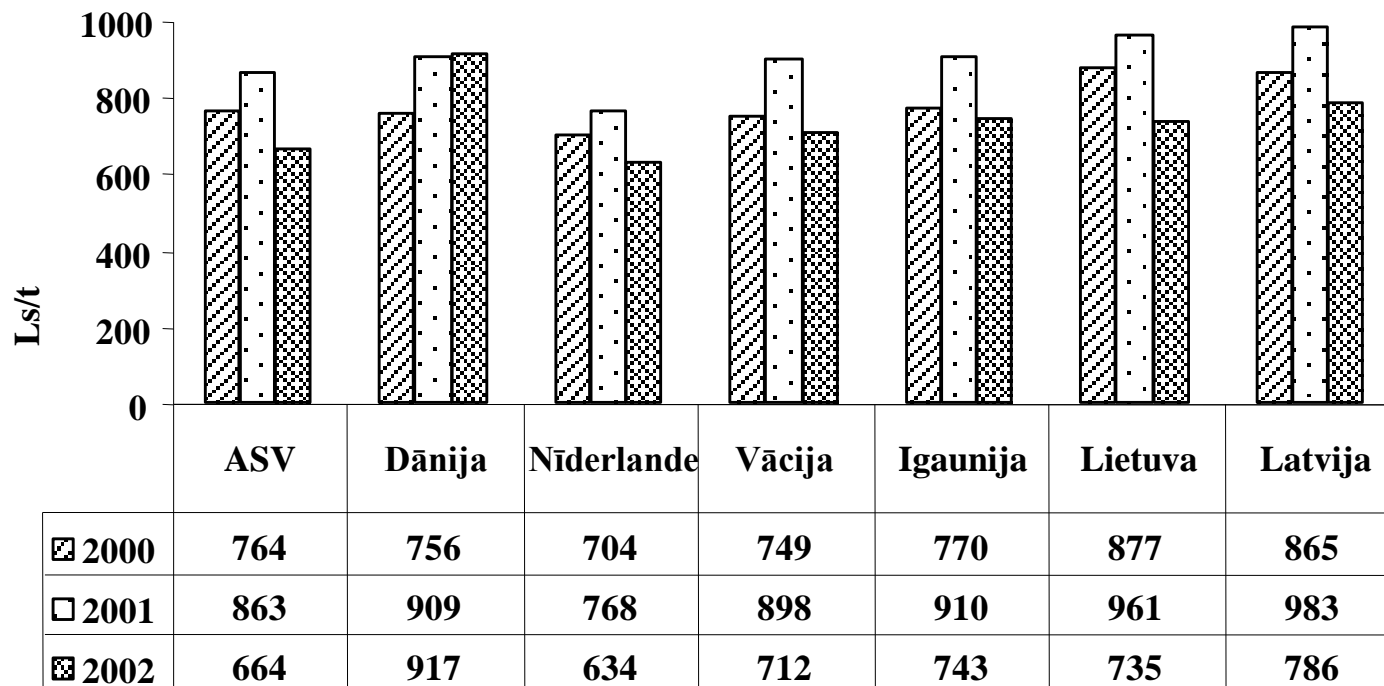
- ZP metodei ir 2,4–2,5
- Intraskopam – 2,3–2,5
- manuālai mērierīcei – 2,0–2,4
- automātiskai mērierīcei – 1,6–2,0

Liellopu liemeņu klasifikācija

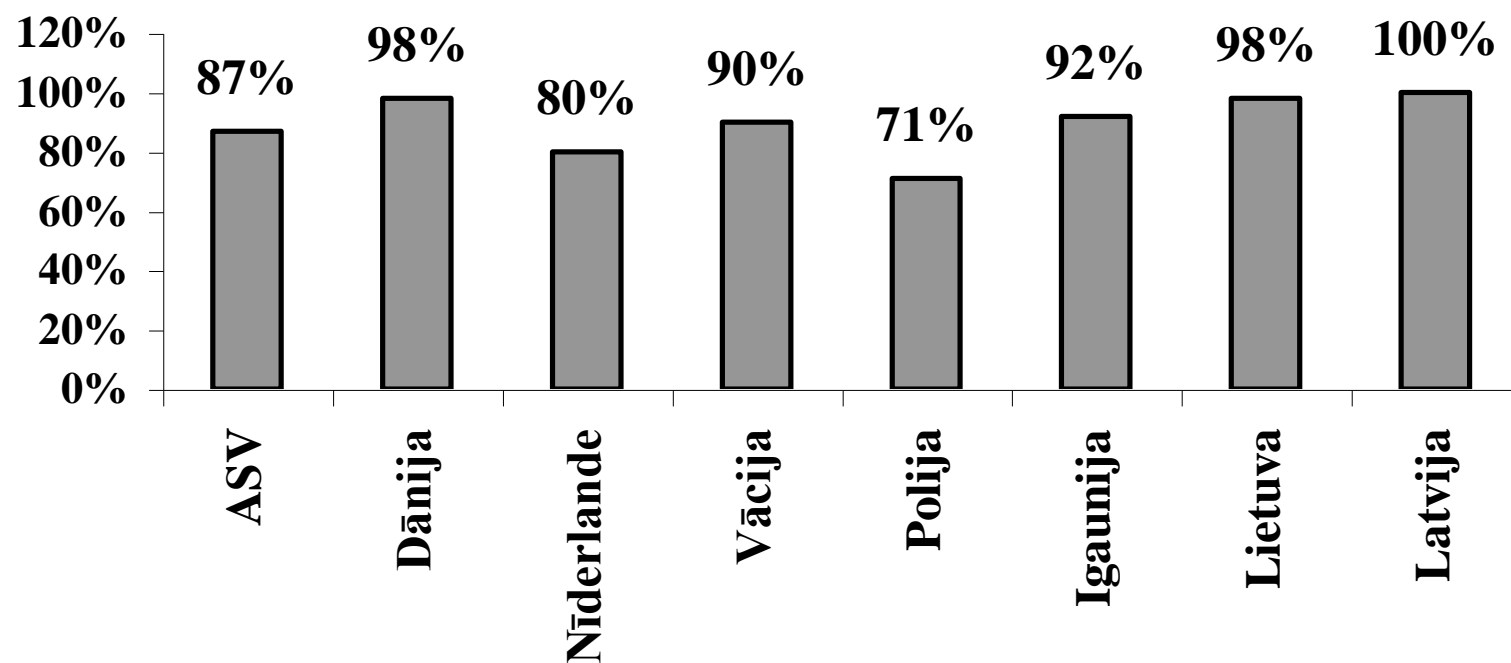
Vizuālā novērtēšana

Kategorijas un klases

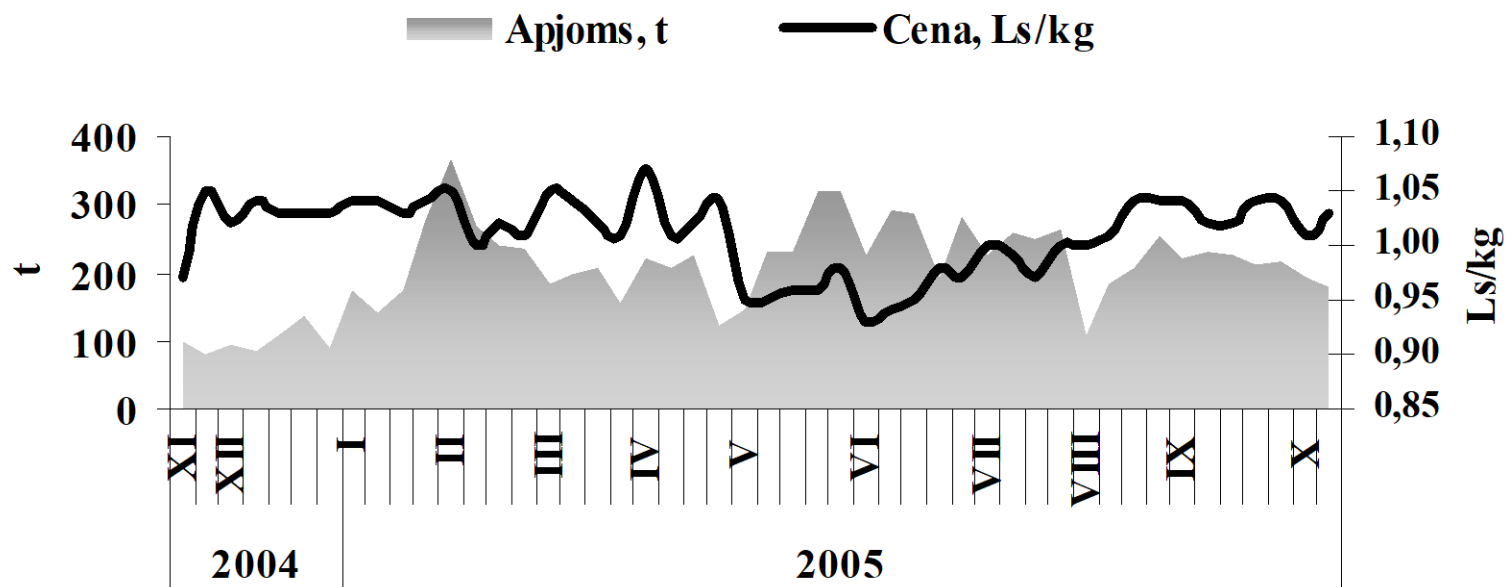
Vidējās cūku liemeņu ražotāju cenas (Ls/t) atsevišķās ES valstīs, 2000.–2002. g.



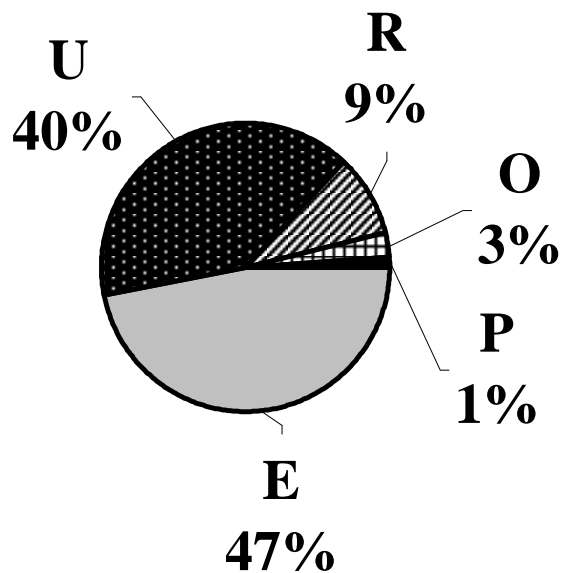
Atsevišķu ES valstu cūkgaļas ražotāju vidējo cenu salīdzinājums (%) ar vidējo cenu Latvijā, 2000.–2002. g.



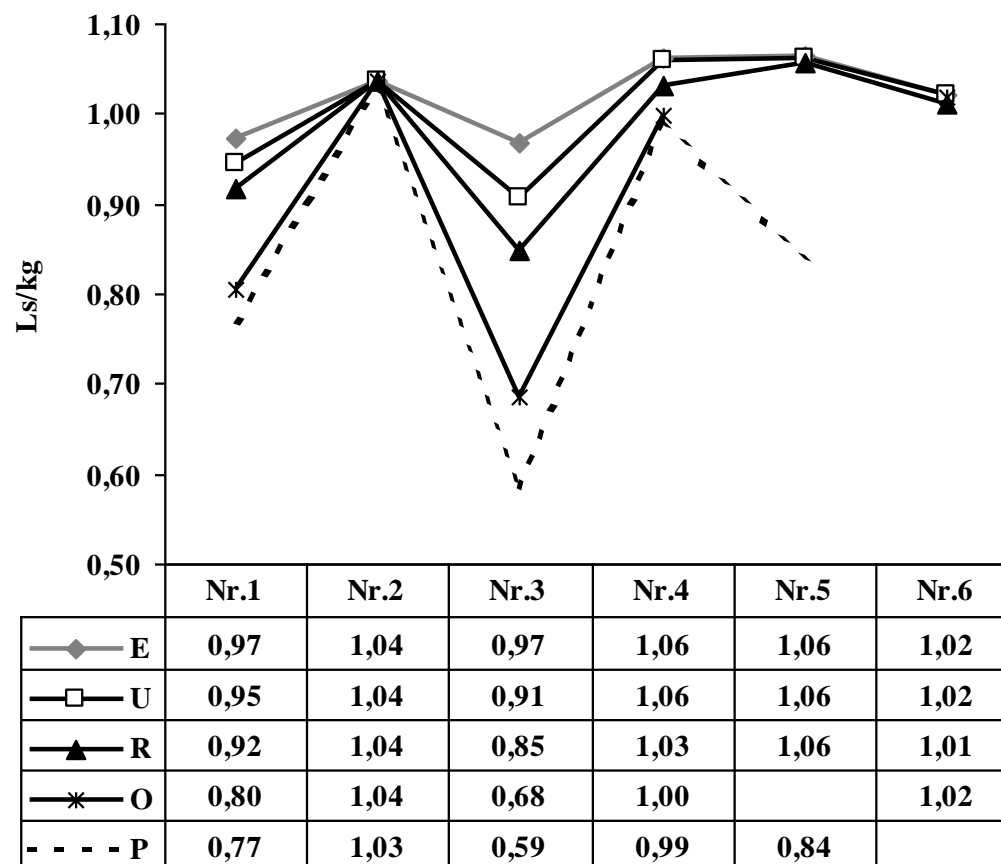
Cūku liemeņu vidējās iepirkuma cenas (Ls/kg) un apjomi (t) Latvijā, 2004. – 2005. g.



Klasificēto cūku liemeņu klašu struktūra (%) Latvijas kautuvēs, 2005. g.



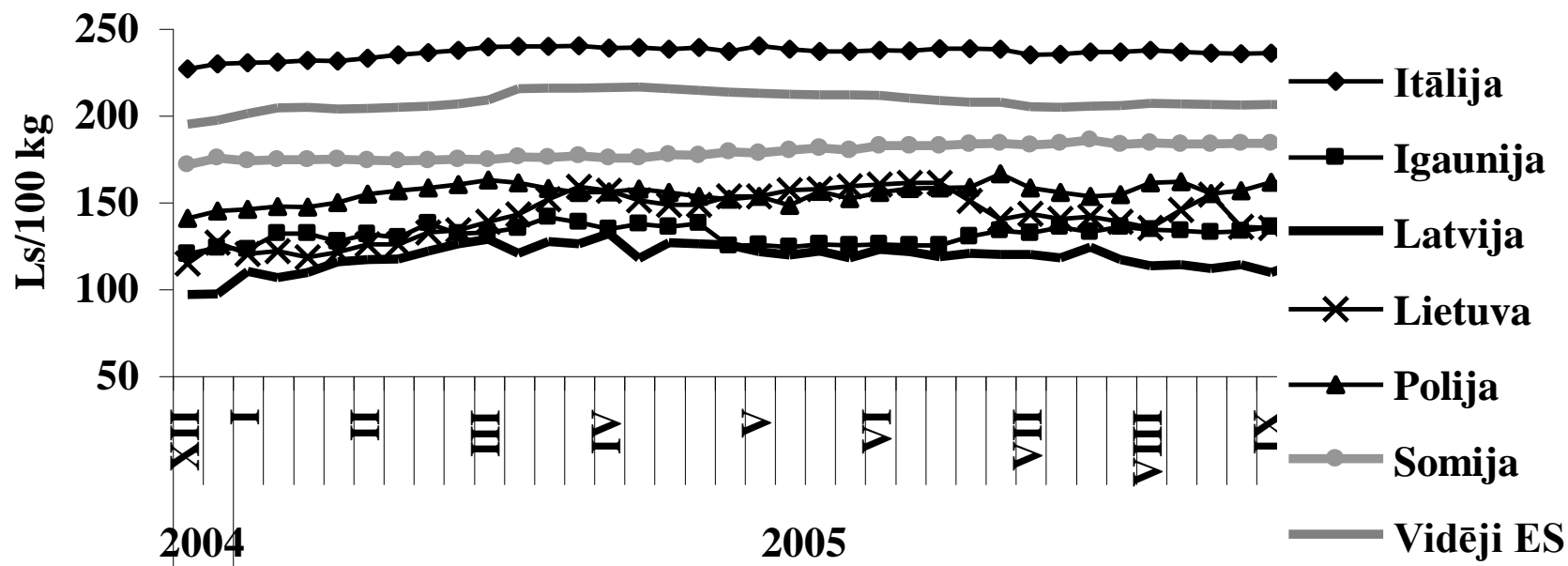
Cūku liemeņu vidējās iepirkuma cenas (Ls/kg bez PVN) dažādām EUROP klasēm sešās Latvijas kautuvēs, 2005. g.



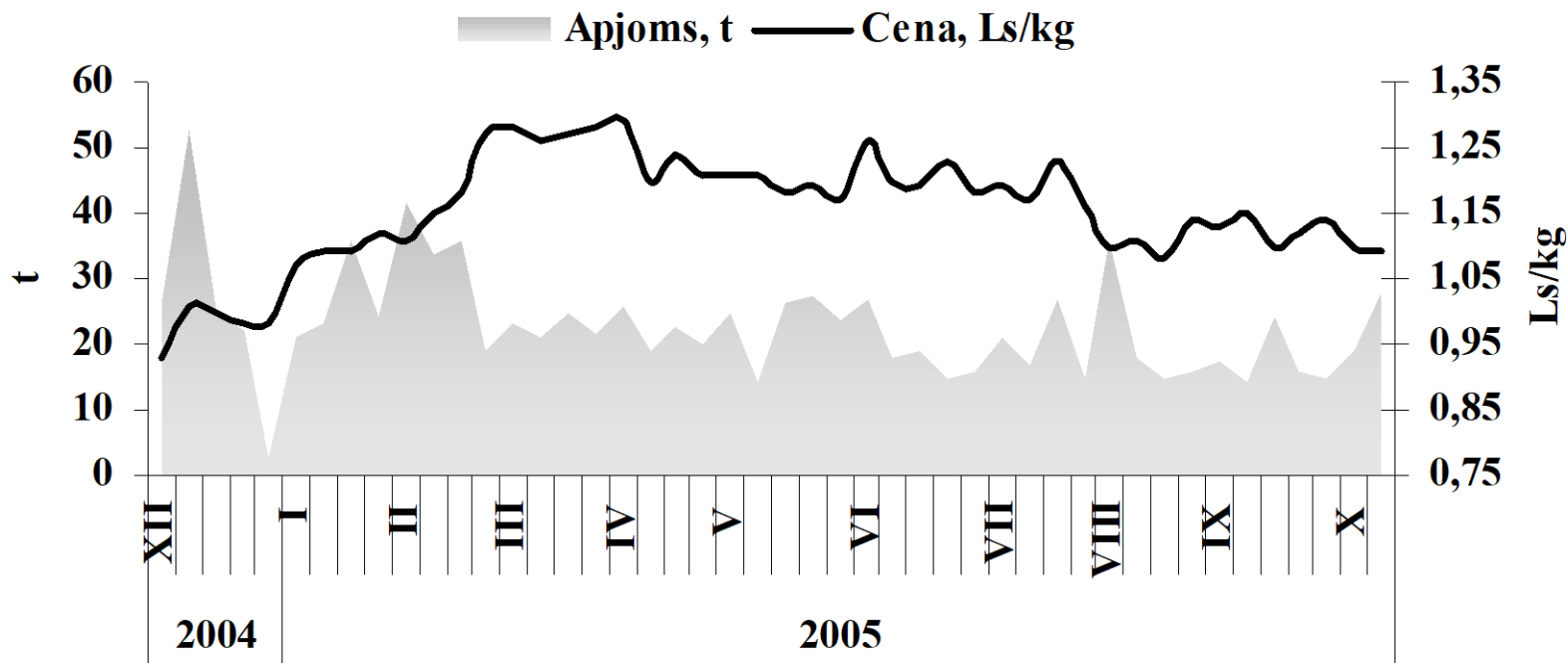
Dažādas klases cūku liemeņu zemākās un augstākās iepirkuma cenas Latvijā, 2005. gadā

Cūku liemeņu klase	Vidējais liemeņa svars, kg	Zemākā iepirkuma cena			Augstākā iepirkuma cena			Samaksas starpība par cūkas liemeni	
		Cena, Ls/kg	Kautuve	Samaksa par cūkas liemeni, Ls	Cena, Ls/kg	Kautuve	Samaksa par cūkas liemeni, Ls	Ls	%
E	80	0,97	Nr. 1, Nr. 3	77,60	1,06	Nr. 4, Nr. 5	84,8	7,2	8,5
U	80	0,91	Nr. 3	72,80	1,06	Nr. 4, Nr. 5	84,8	12,0	14,2
R	80	0,85	Nr. 3	68,00	1,06	Nr. 5	84,8	16,8	19,8
O	80	0,68	Nr. 3	54,40	1,04	Nr. 2	83,2	28,8	34,6
P	80	0,59	Nr. 3	47,20	1,03	Nr. 2	82,4	35,2	42,7

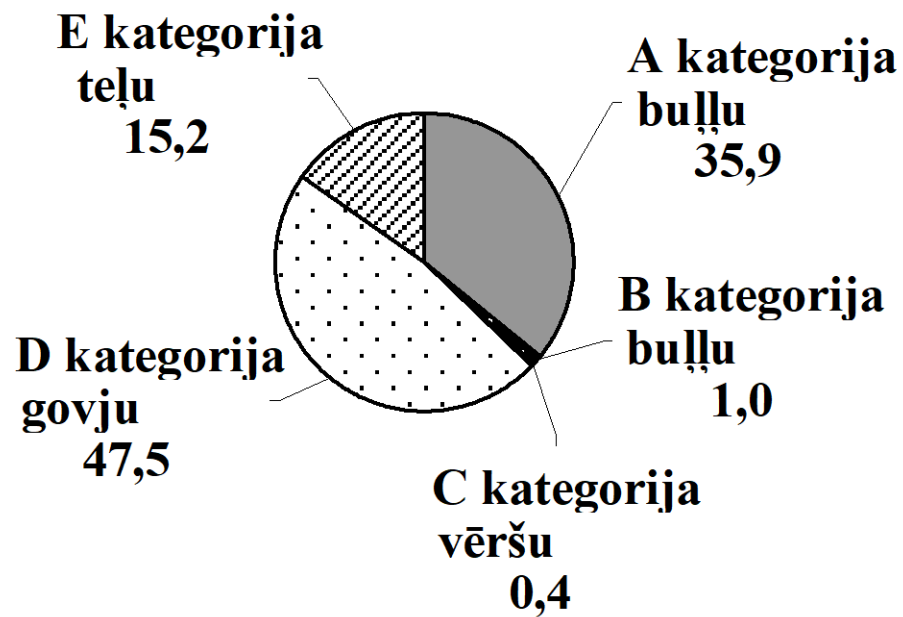
A kategorijas - bulļu liemeņu iepirkuma cenu (Ls/100 kg bez PVN) dinamika ES valstīs, 2004.-2005. g.



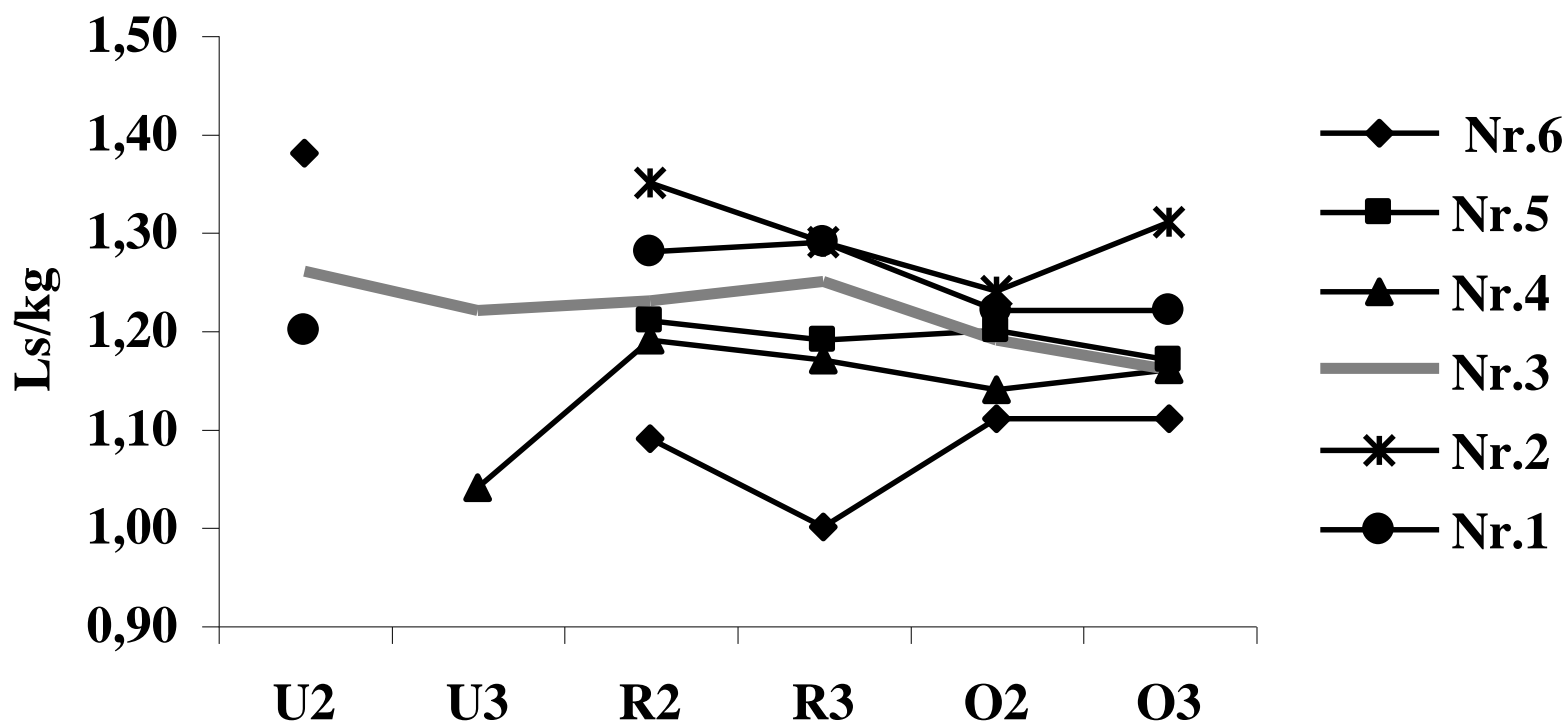
A kategorijas - bulļu liemeņu vidējās iepirkuma cenas (Ls/kg) un kaušanas apjomi (t), 2004.- 2005. g.



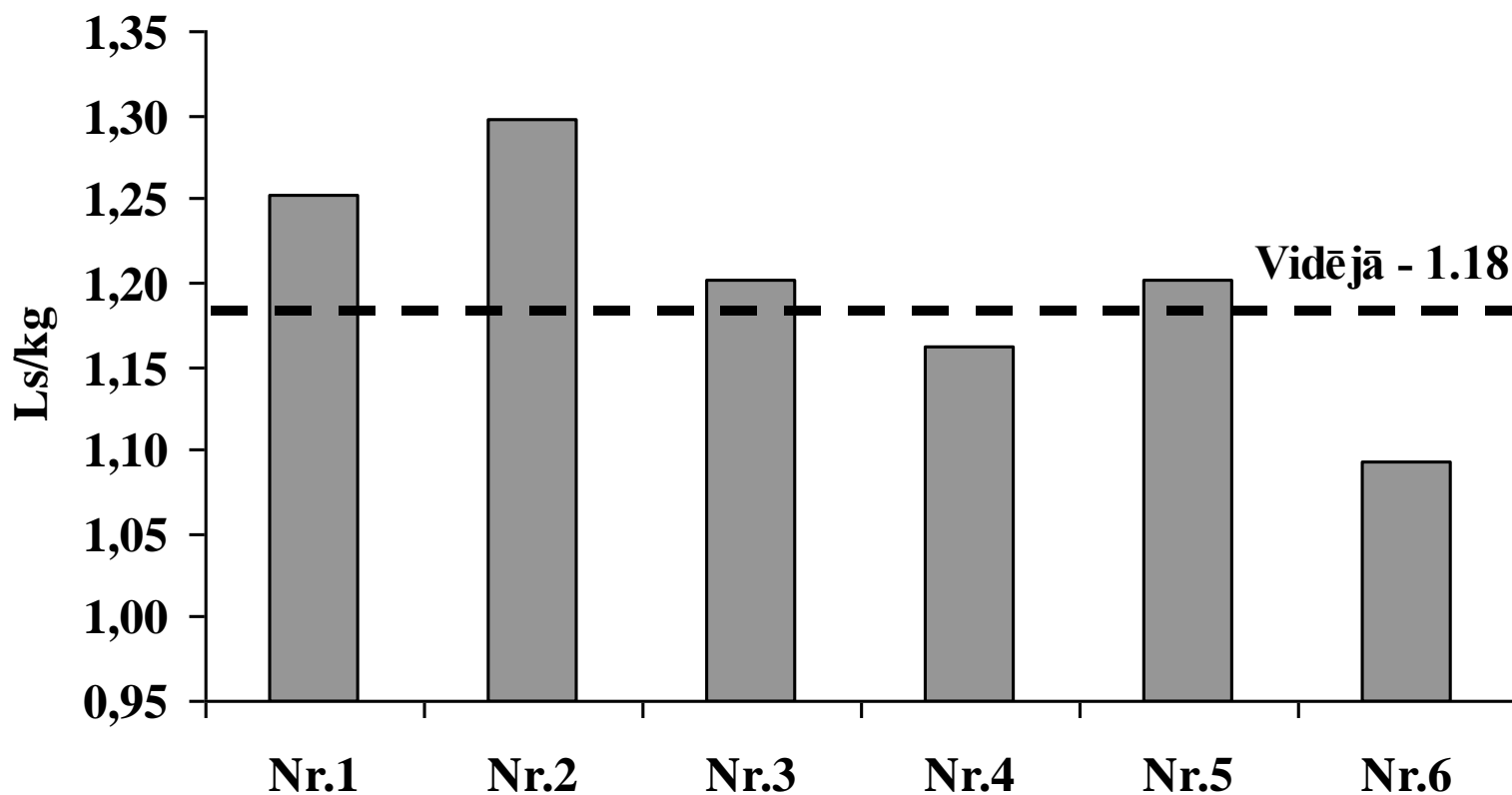
Liellopu liemeņu klasifikācijas struktūra (%) sešās Latvijas kautuvēs, 2005. gadā



A kategorijas - bulļu liemeņu no bulļiem, kas jaunāki par 2 gadiem, vidējās iepirkuma cenas (Ls/kg bez PVN) sešās Latvijas kautuvēs, 2005.



A kategorijas - bulļu liemeņu vidējās iepirkuma cenas (Ls/kg bez PVN) sešās Latvijas kautuvēs, 2005. gadā



Vidējās kvalitātes liellopu liemeņu iepirkuma cenu atšķirības Latvijas kautuvēs, 2005. gadā

Liellopu liemeņu kategorijas	Vidējais liemeņa svars, kg	Iepirkuma cenu starpība par liemeni	
		Ls	%
A kategorijas - bulļu liemeņi (no bulļiem, kas jaunāki par 2 gadiem)	250	52,5	16,2
E kategorijas - teļu liemeņi (no telēm, kas nav atnesušās)	200	16,0	7,1
D kategorijas - govju liemeņi	270	45,9	16,0

Dažādas kvalitātes liellopu liemeņu iepirkuma cenu atšķirības Latvijas kautuvēs, 2005. Gadā

Liellopu liemeņu kategorijas	Klase	Iepirkuma cenu starpība par liemeni	
		Ls	%
A kategorijas - buļļu liemeņi (no buļļiem, kas jaunāki par 2 gadiem)	O2	25,0	8,1
E kategorijas - teļu liemeņi (no telēm, kas nav atnesušās)	O4	26,0	11,6
D kategorijas - govju liemeņi	O3	48,6	17,0

Cūkas liemeņa cenas noteikšanas paraugs Lielbritānijā

Klase	Cūkas liemeņa svars, kg	Muguras tauku biezums, mm	Cena, pensi/kg
1	65-80	<12	Bāzes cena +2
2	65-80	13	Bāzes cena
3	65-80	14-16	Bāzes cena -4
UW	55-64.5	13	Bāzes cena
UW	55-64.5	14+	Bāzes cena -27
OW	80+	jebkāds biežums	Bāzes cena -27

Samaksas samazinājumi/piemaksas (pensi/kg) atkarībā no liellopa liemeņa muskulatūras attīstības apakšklases un tauku slāņa klases

Muskulatūras attīstības apakšklases	Taukaudu slāņa klases						
	1	2	3	4 -	4 +	5 -	5 +
E	-4	+8	+8	+8	+4	-5	-20
U+	-3	+6	+6	+6	+2	-8	-20
U-	-2	+4	+4	+4	B	-10	-20
R	-2	B	B	B	-4	-15	-25
O+	-10	-5	-5	-5	-10	-20	-30
O-	-20	-12	-12	-12	-15	-25	-35
P+	-20	-20	-20	-20	-20	-30	-35
P-	-30	-30	-30	-30	-30	-35	-40

Liellopu liemeņu samaksas koeficienti atkarībā no liellopa kategorijas Slovēnijā

Liellopa kategorija	Samaksas koeficients
A – jaunie bulli	1,00
E - teles	1,00
T – teļi	1,60
D1 – jaunas govīs	0,66
D2 – vecas govīs	0,80
B – bulli	0,90
C - kastrāti	0,90

ES dalībvalstu pieredze samaksas sistēmas veidošanā

- 1) daļā ES valstu nav izstrādāti vienoti principi visām kautuvēm, kādā veidā klasifikācijas rezultāti ietekmē iepirkuma cenu veidošanu; dažkārt pat bāzes kritēriji kautuvēs ir atšķirīgi, bet atšķirība nepārsniedz 1-2%
- 2) daļā ES valstu, kur cūku audzētāju sadarbība ir ciešāka un ir vienošanās ar kautuves pārstāvošajām organizācijām par noteiktiem iepirkuma cenu veidošanas principiem, bāzes kritērijiem un rādītājiem

Saistībā ar ES regulu ieviešanu ir jānodrošina nosacījumu izpilde

- kautuves, kuras ir pakļautas regulas prasībām par dzīvnieku liemeņu obligātu klasifikāciju, veic dzīvnieku liemeņu klasifikāciju un tām ir sertificēts klasifikators
- kautuves samaksas sistēma un iepirkuma cena par piegādātajiem mājdzīvniekiem bāzējas uz liemeņu klasifikācijas rezultātiem
- kautuves, ziņojot par iepirkuma cenām, ir atbildīgas par patiesas informācijas sniegšanu

Klasifikatoru apmācības sistēma

- apmācību organizē un veic neatkarīga privāta vai valstiska institūcija, kas nav iesaistīta klasifikācijas procedūrās un darbībās
- apmācības procesu nepieciešams sadalīt vairākos posmos
- pēc klasifikatora kvalifikācijas sertifikāta saņemšanas jānosaka atkārtota sertifikācijas pārbaudes kārtība

Galvenie secinājumi un priekšlikumi

- Samaksas sistēma jeb iepirkuma cena par piegādātajiem dzīvniekiem, no kuriem iegūst vienādas kvalitātes (klases vai klases un kategorijas) dzīvnieku liemeņus, kautuvēs ļoti atšķiras un samaksas/cenu svārstības var sasniegt pat līdz 20%
- Vienotas samaksas sistēmas principi Latvijas kautuvēs nav izveidoti un cenu diferenciācija atbilstoši liemeņu klasifikācijas rezultātiem visās kautuvēs nav izveidota
- Dažās kautuvēs par augstākas kvalitātes liemeņiem tiek maksāta zemāka cena

Galvenie secinājumi un priekšlikumi

- Latvijā būtu nepieciešams piedāvāt tām kautuvēm, kuras atrodas mainīgā statusā starp mazjaudas un lieljaudas izmantot vienkāršākas metodes un mērinstrumentus cūku liemeņu klasifikācijai – mērlīnēlus un bīdmērus (vēlams elektroniskos)
- Lai izpildītu ES regulas prasības, visdrīzākā laikā nepieciešams izveidot kontroles un uzraudzības institūciju vai kādu no esošām institūcijām pilnvarot iepirkuma cenu kontrolei

Galvenie secinājumi un priekšlikumi

- Klasifikatoru apmācība būtu jāorganizē, ievērojot zināšanu, iemaņu un prasmju pēctecību
- Protokolā ES Cūkgaļas vadības komitejai ir jāvirza priekšlikums par S klases ieviešanu Latvijas cūku liemeņu klasifikācijas sistēmā

Paldies par uzmanību!