

Cenu attīstība 2004-2005

24.02.2006

Konferencē «LVAEI Zinātniskie lasījumi –2005»

LVAEI Lauksaimniecības Tīrgus Veicināšanas centrs

TIRGUS NOVĒROŠANAS SISTĒMA

1 Cenu ziņošana EK

- liellopu un cūku kautķermeņu vidējās iepirkuma cenas un iepirkuma apjomi pa kvalitātes kategorijām
- "65% cāļa" vidējās kautuves cenas un realizācijas apjomi
- olu vidējās pakošanas stacijas cenas un realizācijas apjomi pa lielumu kategorijām
- pārtikas un lopbarības kviešu, rudzu, auzu, lopbarības un alus miežu iepirkuma cenas un iepirkuma apjomi
- siera, sviesta, sviesta eļļas, piena pulveru, sūkalu pulvera, piena konservu realizācijas cenas un realizācijas apjomi
- linu iepirkuma cenas un iepirkuma apjomi

2 Pārējā tirgus informācija

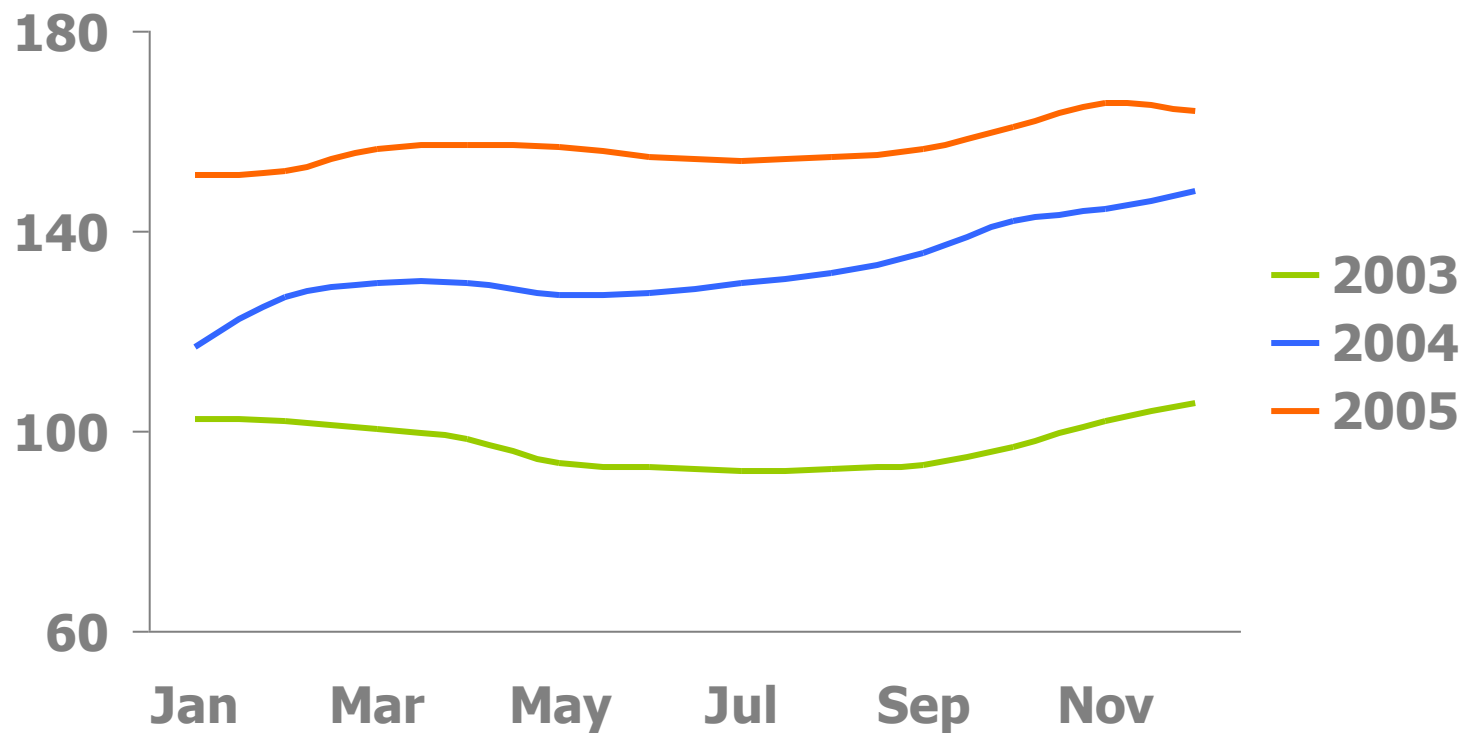
- augļu un dārzeņu ražotāju cenas un realizācijas apjomi
- pārtikas produktu mazumtirdzniecības cenas 6 lielāko pilsētu 28 lielveikalos
- pārtikas produktu cenas 6 lielāko pilsētu 8 tirgos

PIENS



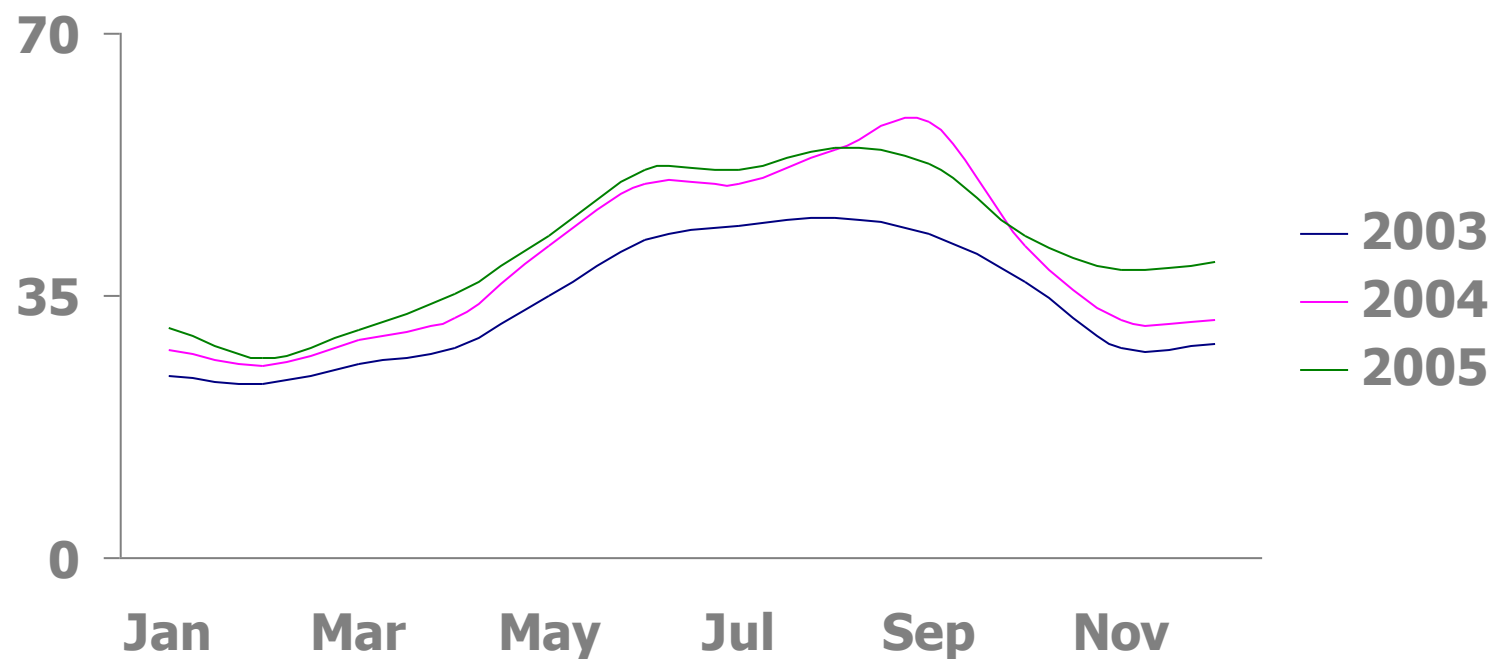
Piena iepirkuma cenas pēdējo divu gadu laikā pastāvīgi palielinās

Vidējā piena iepirkuma cena Latvijā, Ls/t



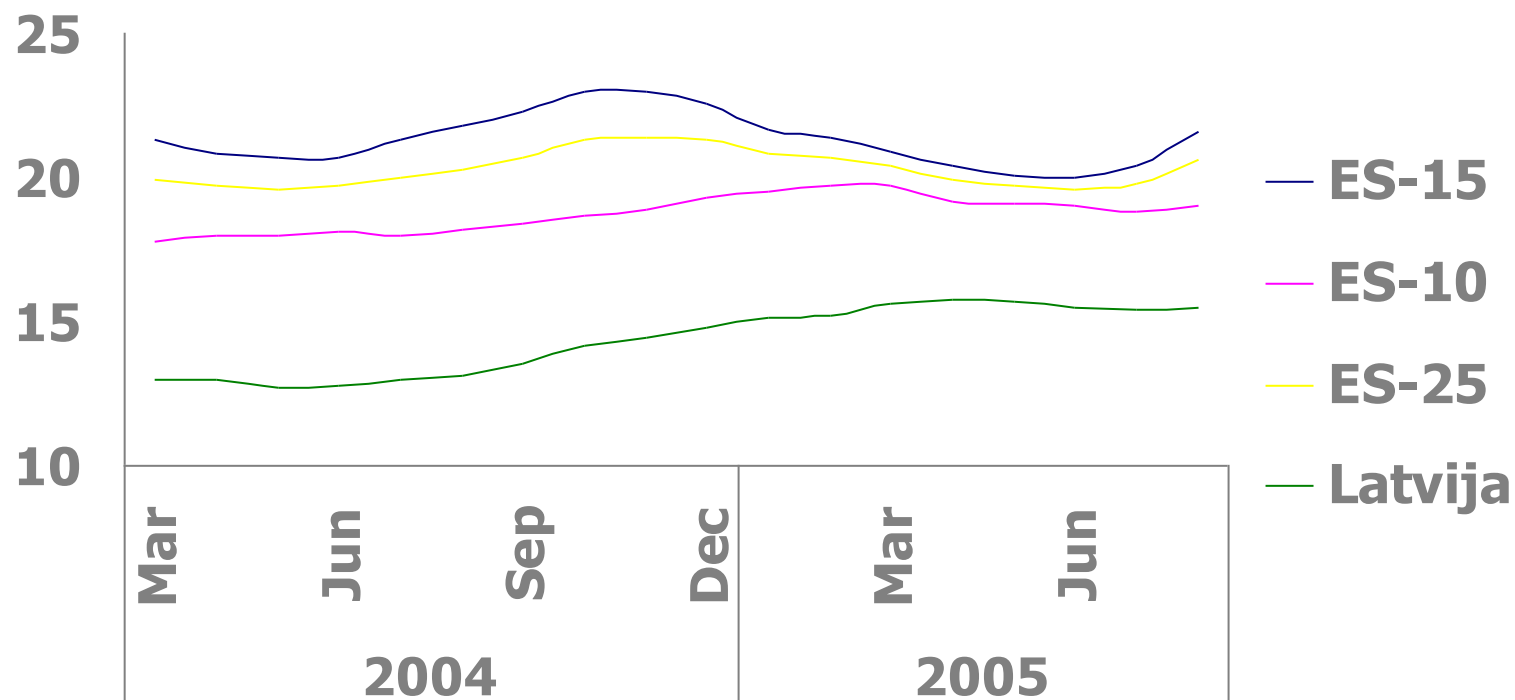
Piena iepirkuma apjomu sezonālās svārstības saglabājas

Piena iepirkuma apjomi Latvijā, t



Latvijas iepirkuma cenas joprojām atpaliek no ES vidējā līmeņa

Piena iepirkuma cenas Latvijā un ES, Ls/t

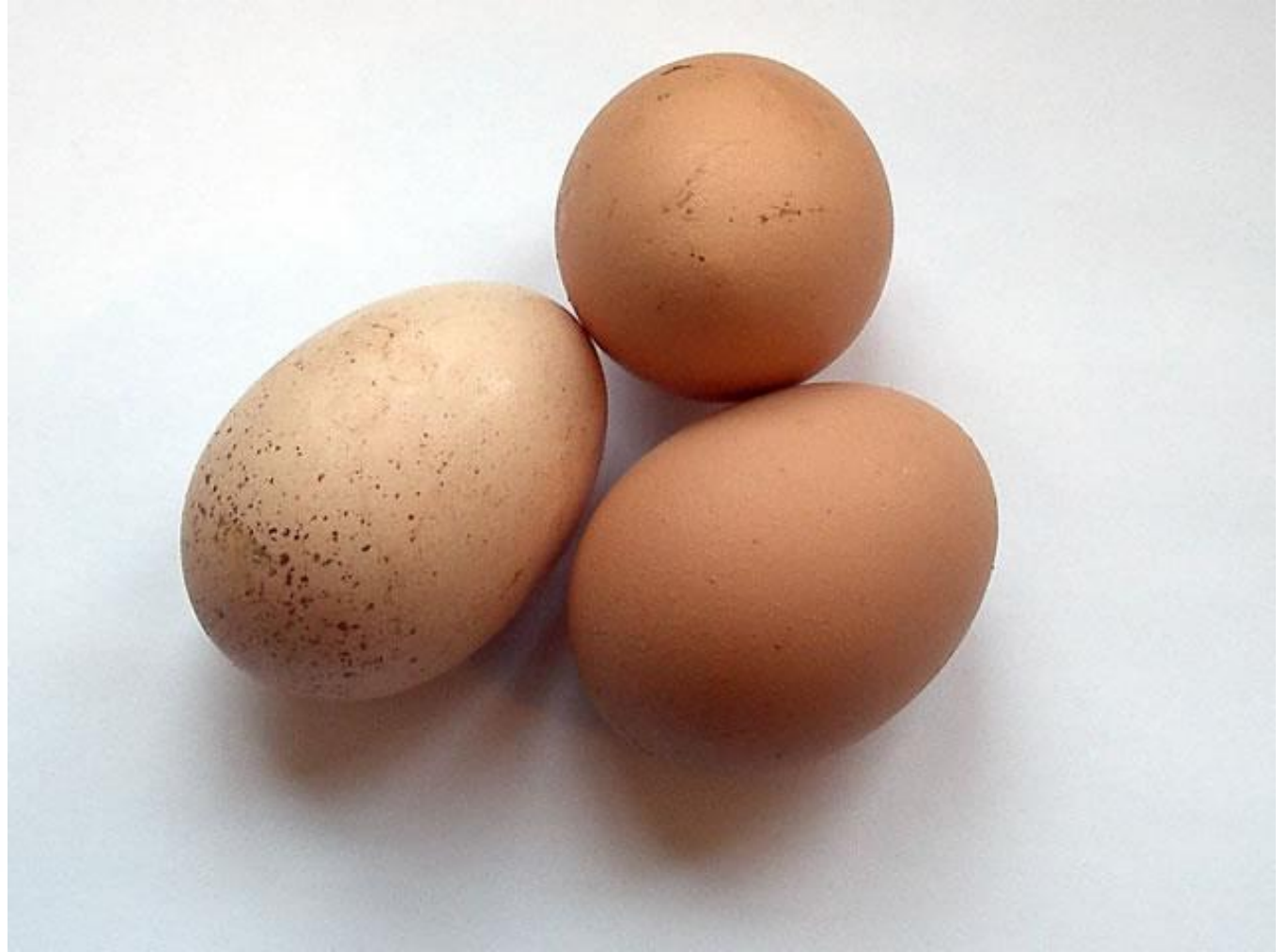


Caurmēra cenu pieaugums - 5-50%

Piena produktu cenu pieaugums Latvijā, %

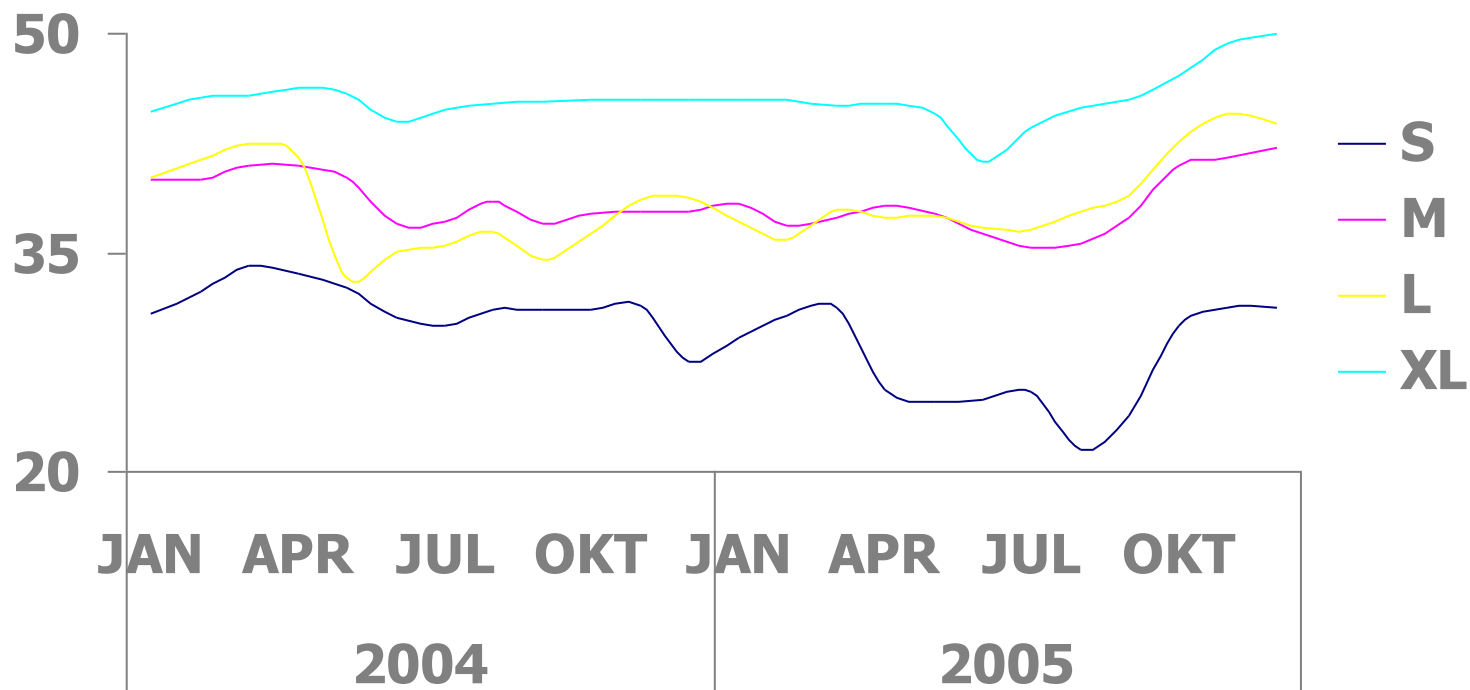
	Realizācija	Patēriņa cenas	Tirgi	Veikali	Vidēji
Sviests 80%+	52%	38%	20%	30%	20-40%
Sviests <80%	36%			31%	
Cietie sieri	7%	45%	25%	53%	30-50%
Puscietie sieri	44%	33%	30%		
Piens	45%	42%	25%	35%	25-45%
Kefirs	53%	41%		40%	40%
Skābais krējums	26%	27%	5%	34%	5-35%
Jogurts	27%			36%	35%
Biezpiens		38%	27%	43%	25-45%

OLAS



Olu cenas - samērā stabilas

Olu pakošanas stacijas vidējās cenas Latvijā,
Ls/1000gab

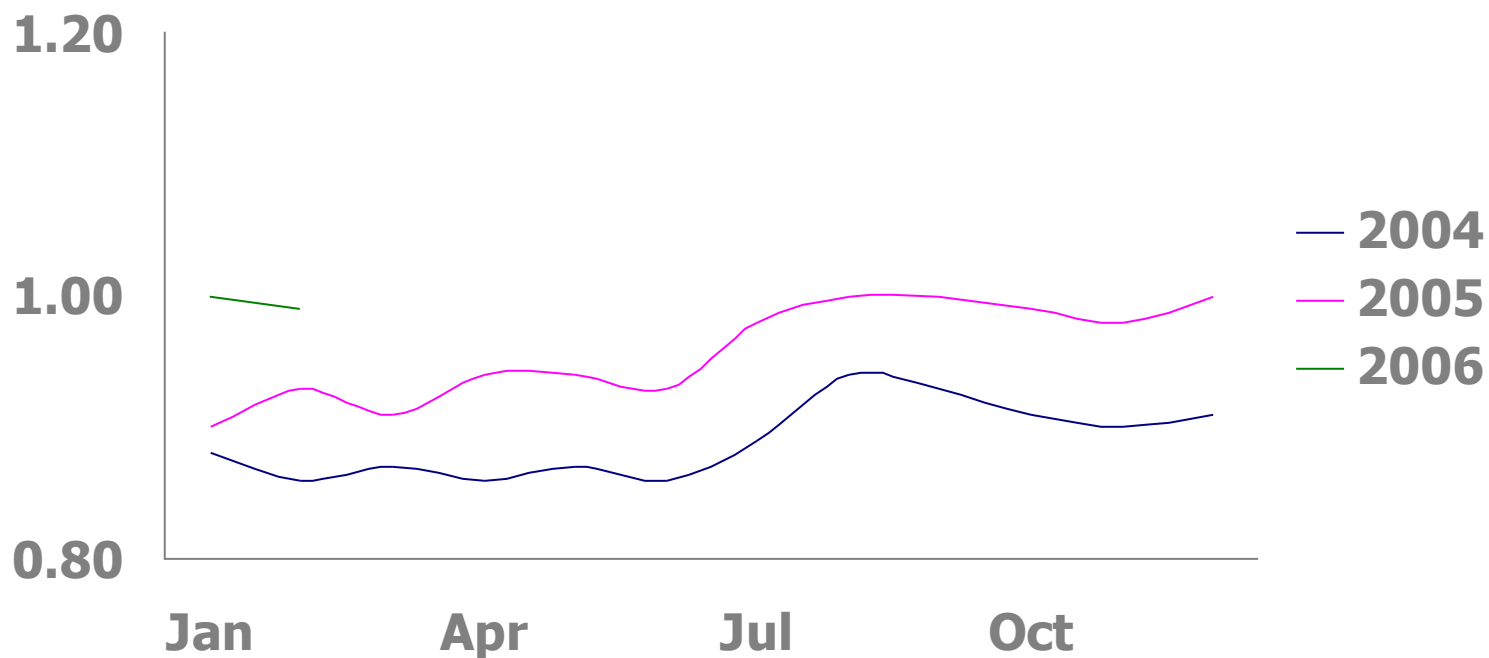


GALA



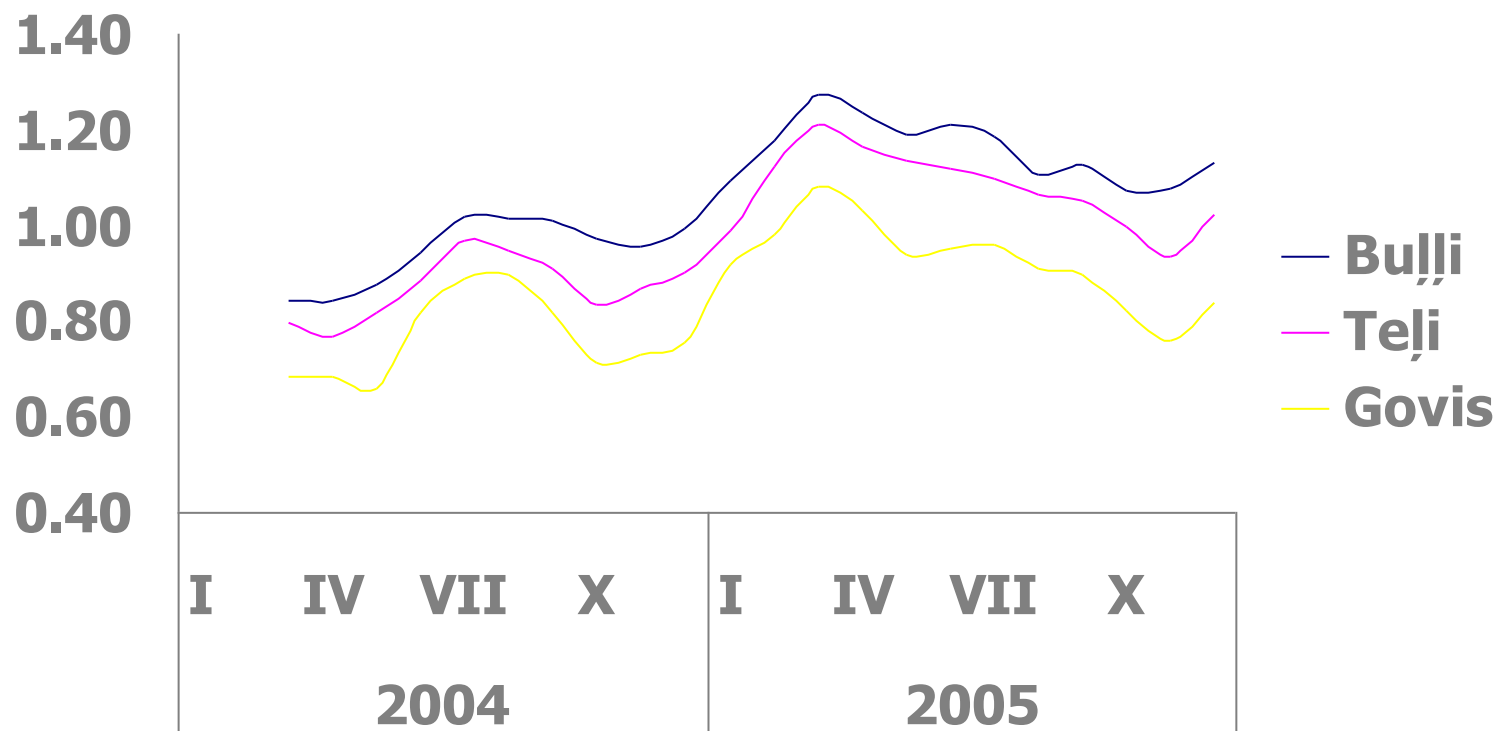
Putnu gaļas realizācijas cenas pēdējo divu gadu laikā stabilas un nedaudz augošas

"65% " cāļa vidējās realizācijas cenas Latvijā, Ls/kg



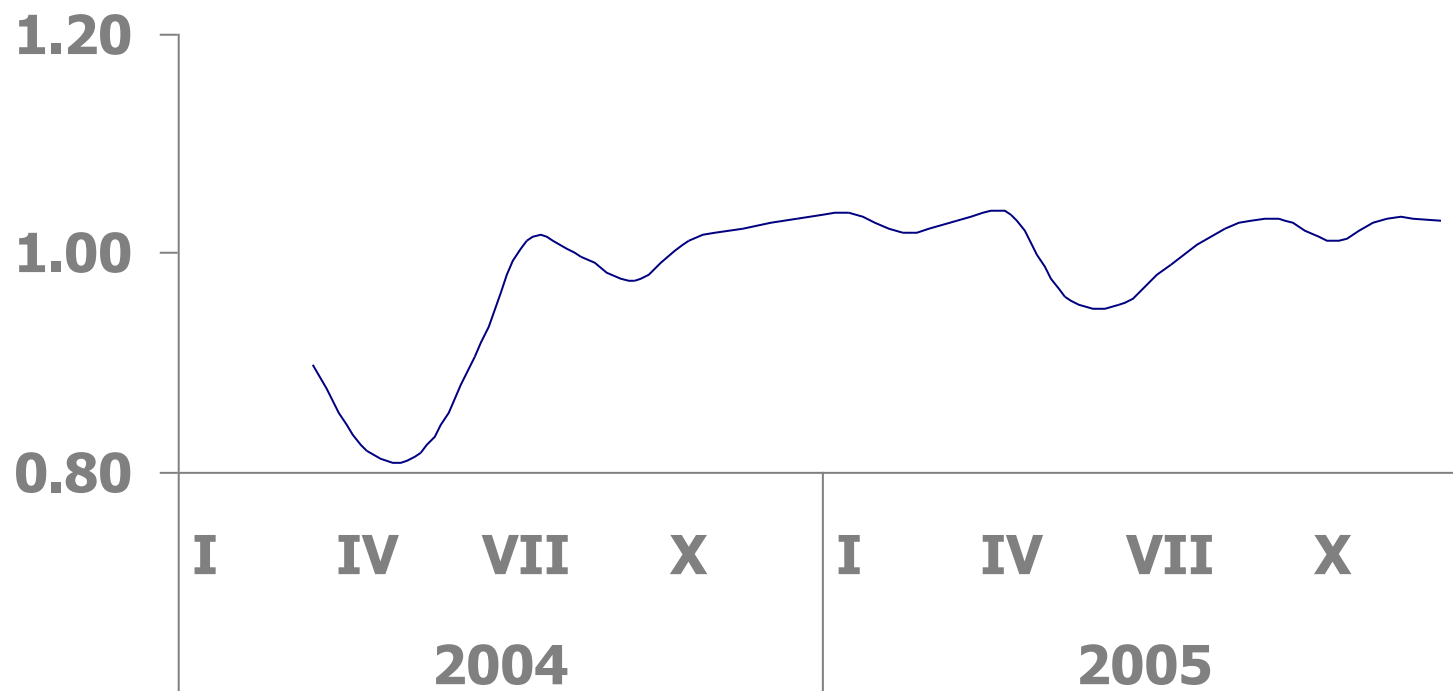
Visu trīs liellopu kategoriju liemeņu iepirkuma cenu dinamika - līdzīga

Buļļu, govju un teļu liemeņu vidējās iepirkuma cenas Latvijā, Ls/kg



Cūku iepirkuma cenas stabili augstas

Cūku liemeņu (SEUROP) vidējās iepirkuma cenas
Latvijā, Ls/kg



Caurmēra cenu pieaugums - 5-35%

Gaļas produktu cenu pieaugums Latvijā, %

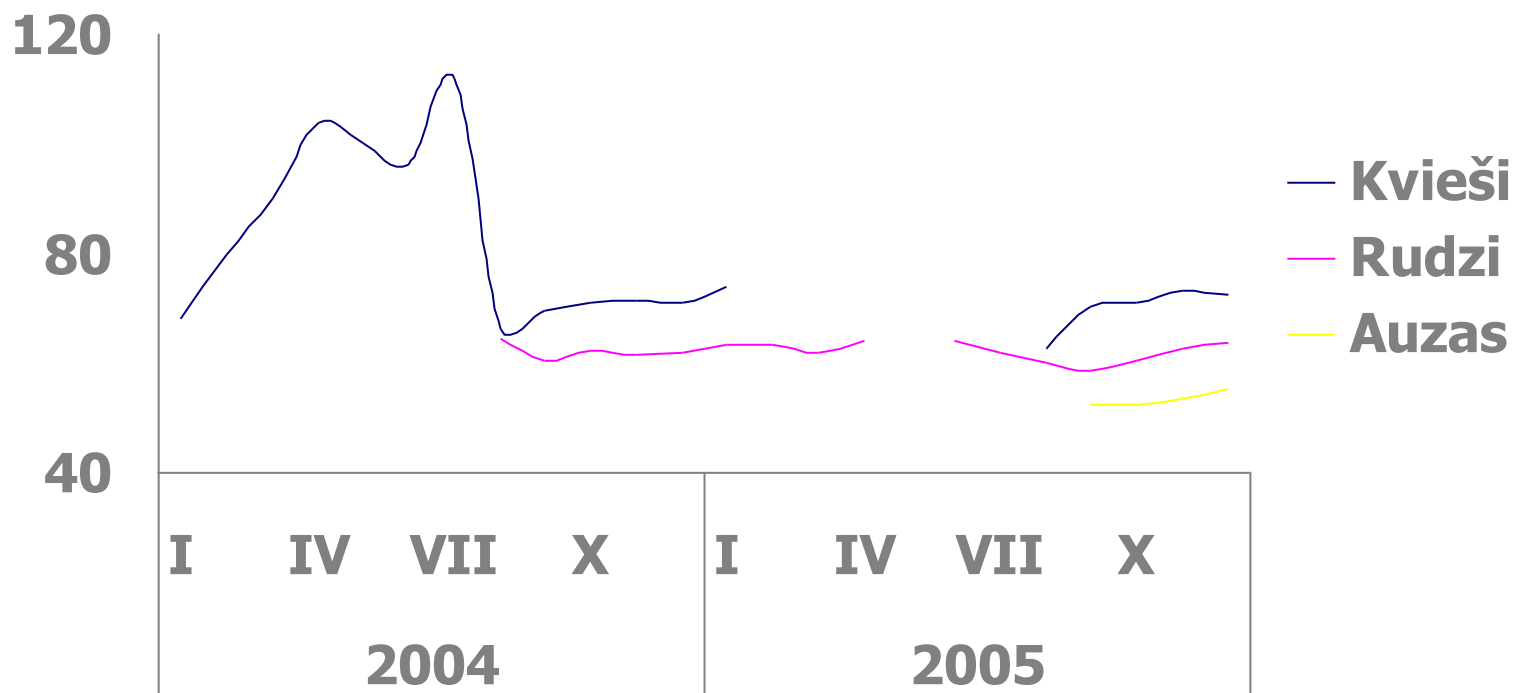
	Patēriņa cenas	Tirgi	Veikali	Vidēji
Cūkgaļa bez kaula	7%	10%	9%	5-10%
Liellopu gaļa bez kaula	37%	15%	17%	15-35%
Vistas / broileri	8%	16%	12%	10-15%
Vistas stilbiņi	16%	7%	7%	10-15%
Vārīta desa	15%	-	25%	15-25%
Pusžāvētā desa	14%	-	11%	10-15%
Cīsiņi	18%	-	17%	15-20%
Kūpināts cūkas šķiņķis	18%	6%	11%	5-15%

GRAUDI



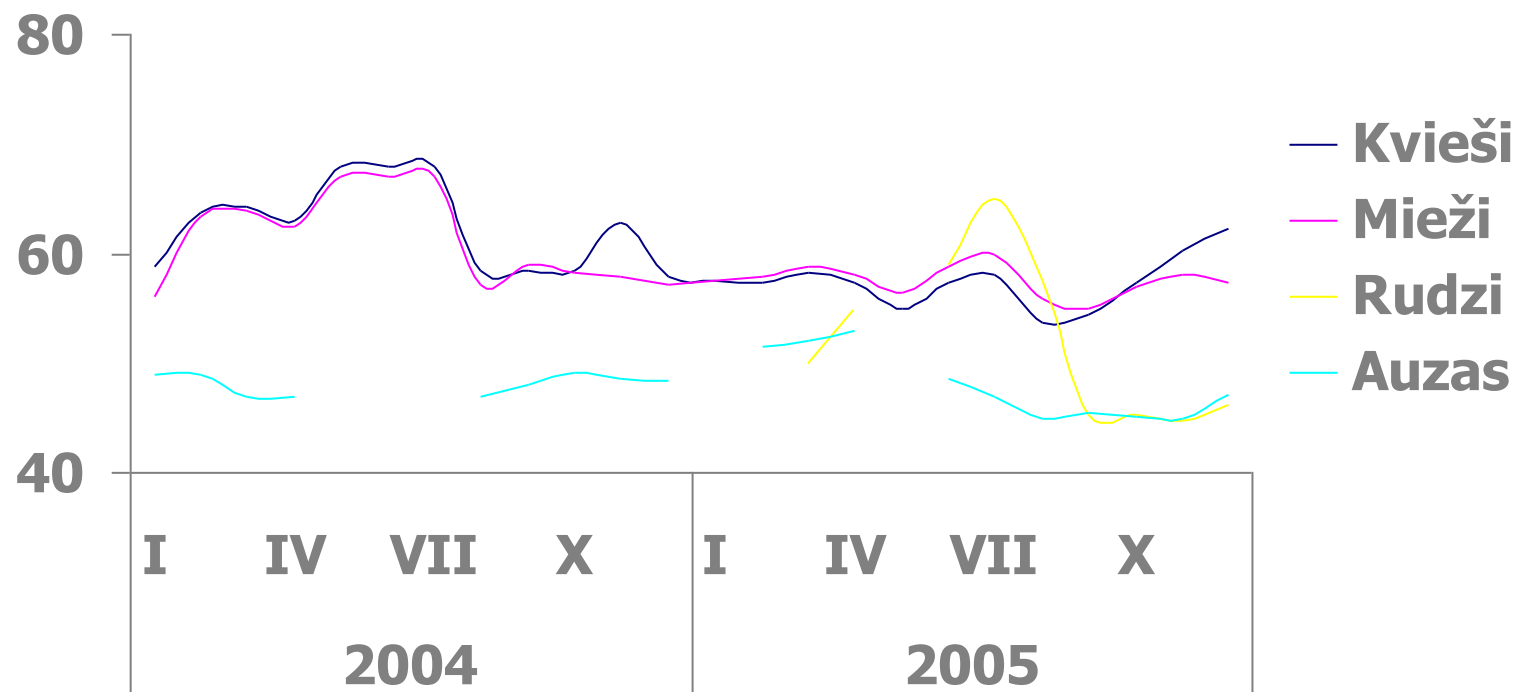
Pārtikas kviešu cenas svārstās ap ES intervences cenas līmeni

Pārtikas graudu vidējās iepirkuma cenas Latvijā, Ls/t



Lopbarības kviešu un miežu cenas attīstās līdzīgi

Lopbarības graudu vidējās iepirkuma cenas Latvijā,
Ls/t



Maizes cenas palielinās, nemainoties miltu cenām

Graudu pārstrādes produktu cenu pieaugums Latvijā,
%

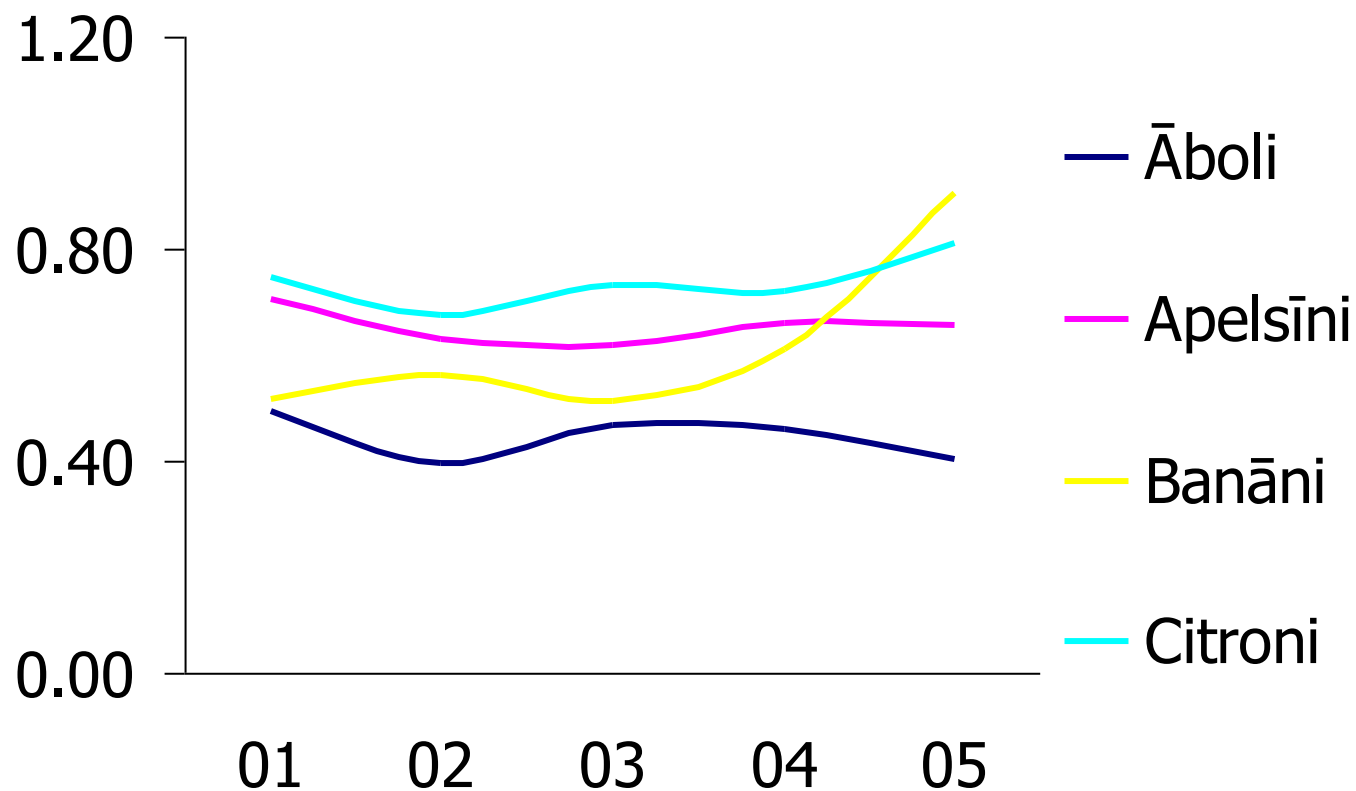
	Patēriņa cenas	Veikali	Vidēji
Rudzu maize	30%	20%	20-30%
Baltmaize	27%	20%	20-30%
Tostermaize	22%	27%	25%
Cepumi "Selga"		6%	5%
Kviešu milti	7%	-10%	0%
Grūbas	31%	0%	20%
Griķi		-10%	-10%
Rīsi	88%	68%	75%
Spageti	9%	-6%	5%

AUGĻI, DĀRZENĪ



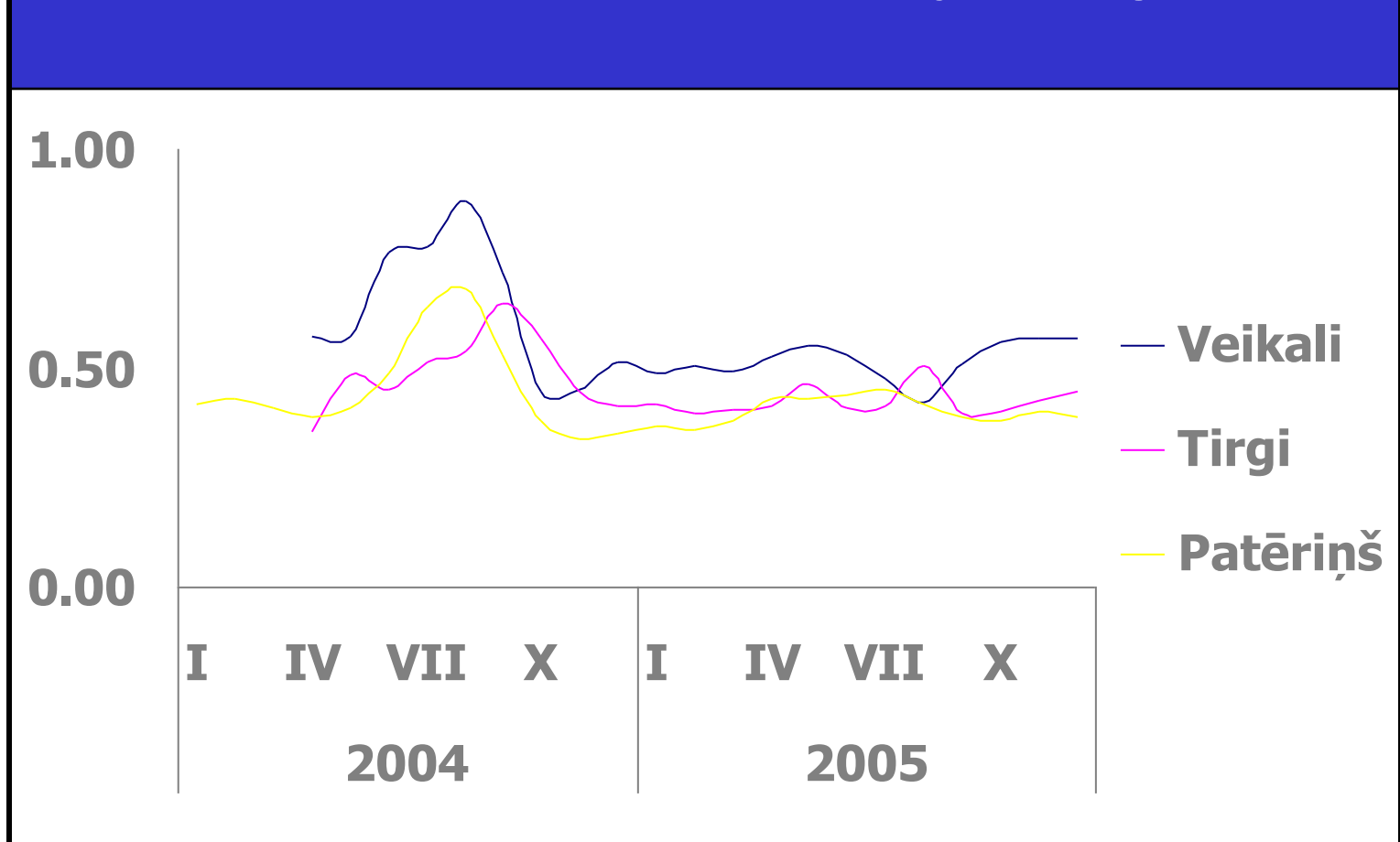
Augļu cenas nedaudz palielinās

Augļu vidējās patēriņa cenas 2001-2005, Ls/kg



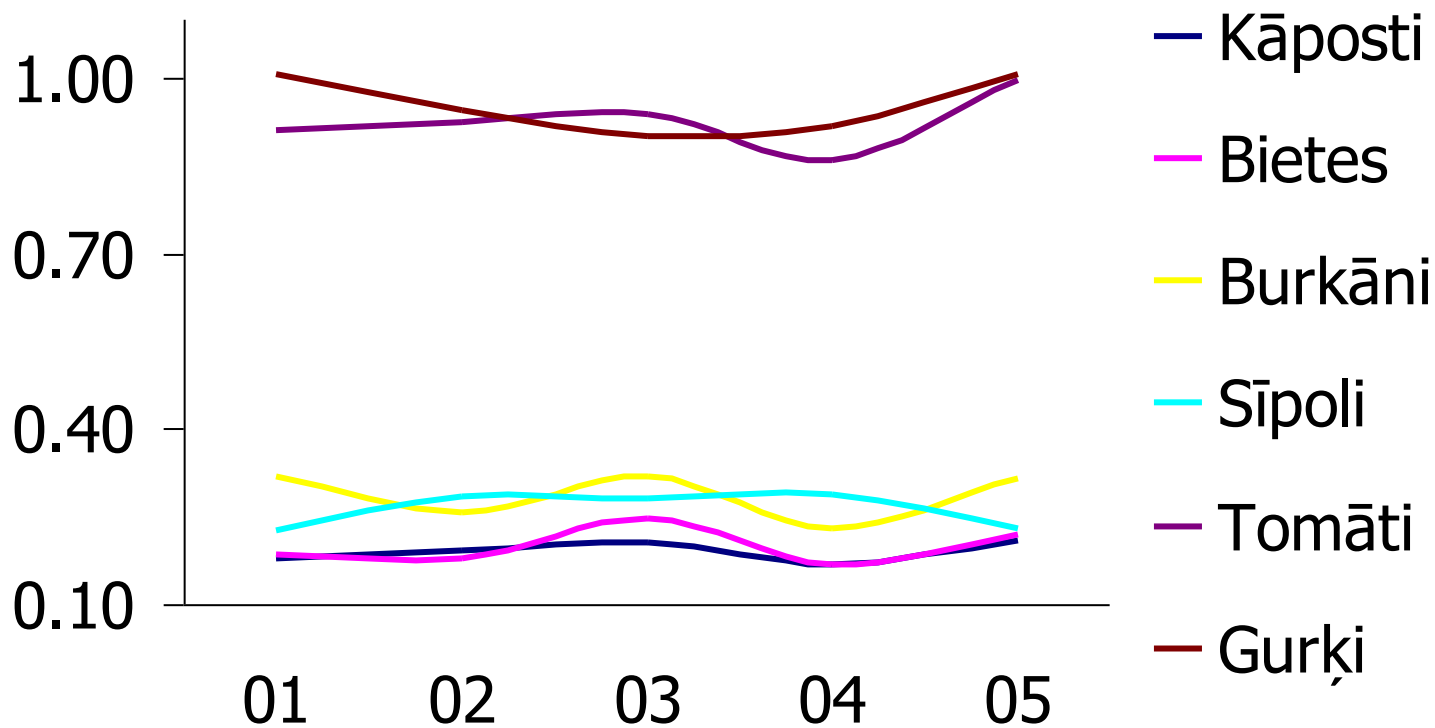
Ābolu cenas stabilas, ievērojami atpaliekot no iepriekšējā gada līmeņa

Ābolu cenu dinamika Latvijā, Ls/kg



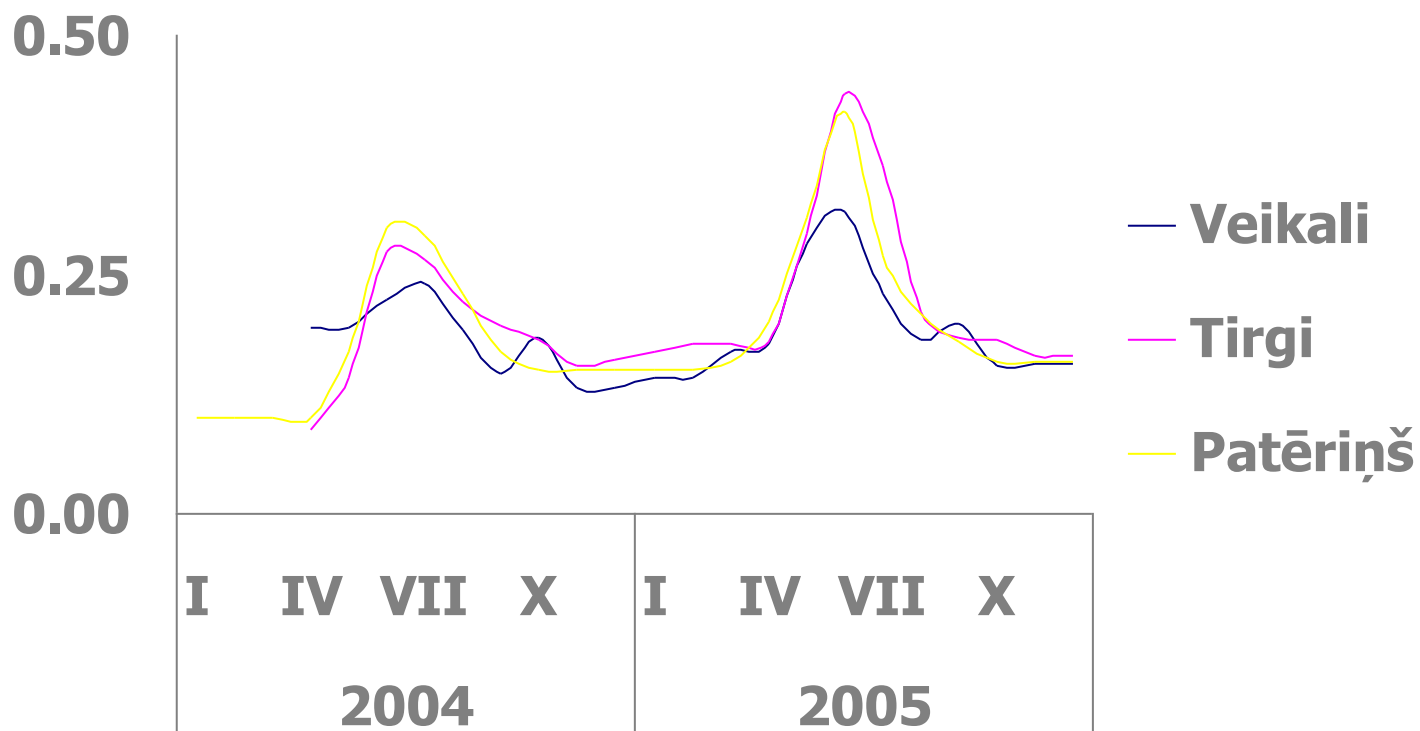
Dārzeņu cenas nedaudz palielinās, tomēr nepārsniedzot pēdējo gadu caurmēra līmeni

Dārzeņu vidējās patēriņa cenas 2001-2005, Ls/kg



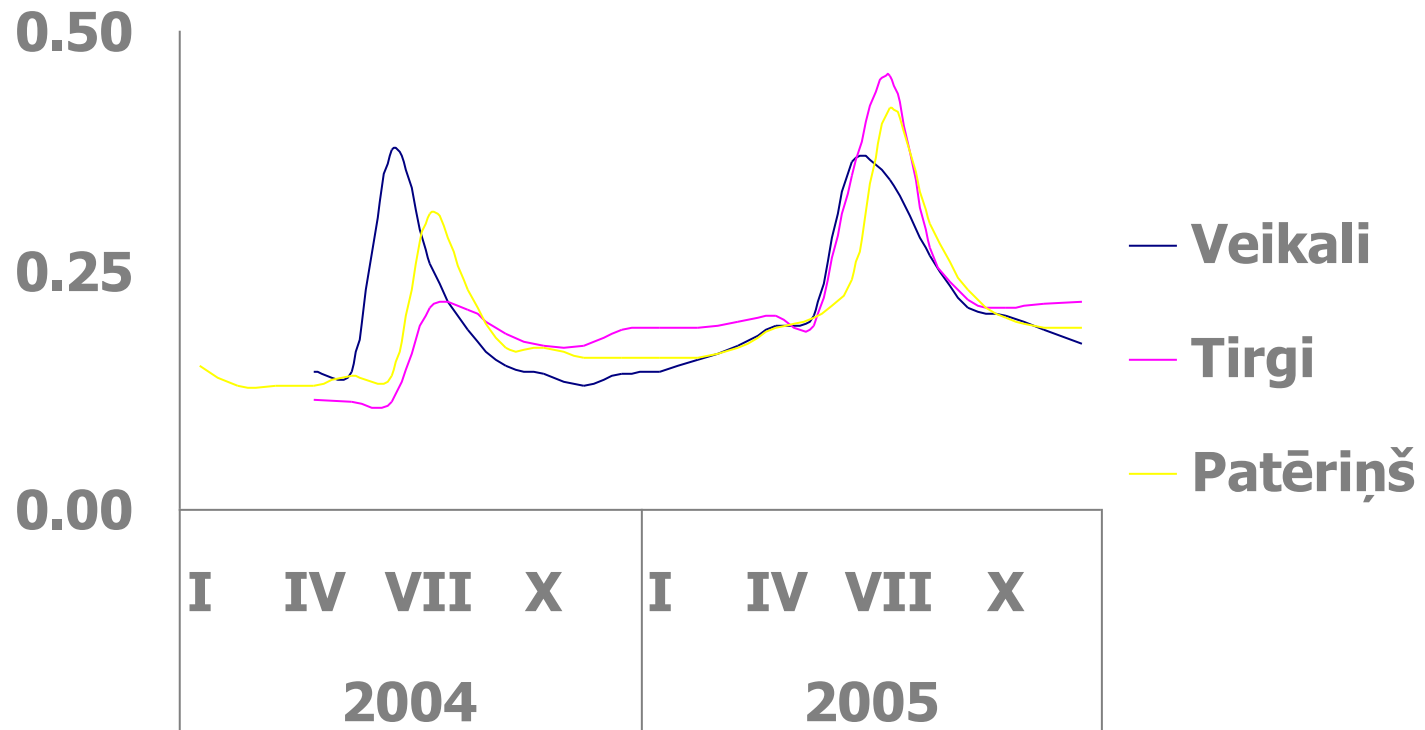
Kāpostu cenu sezonālais maksimums 2005 pārsniedz iepriekšējā gada līmeni

Kāpostu cenu dinamika Latvijā, Ls/kg



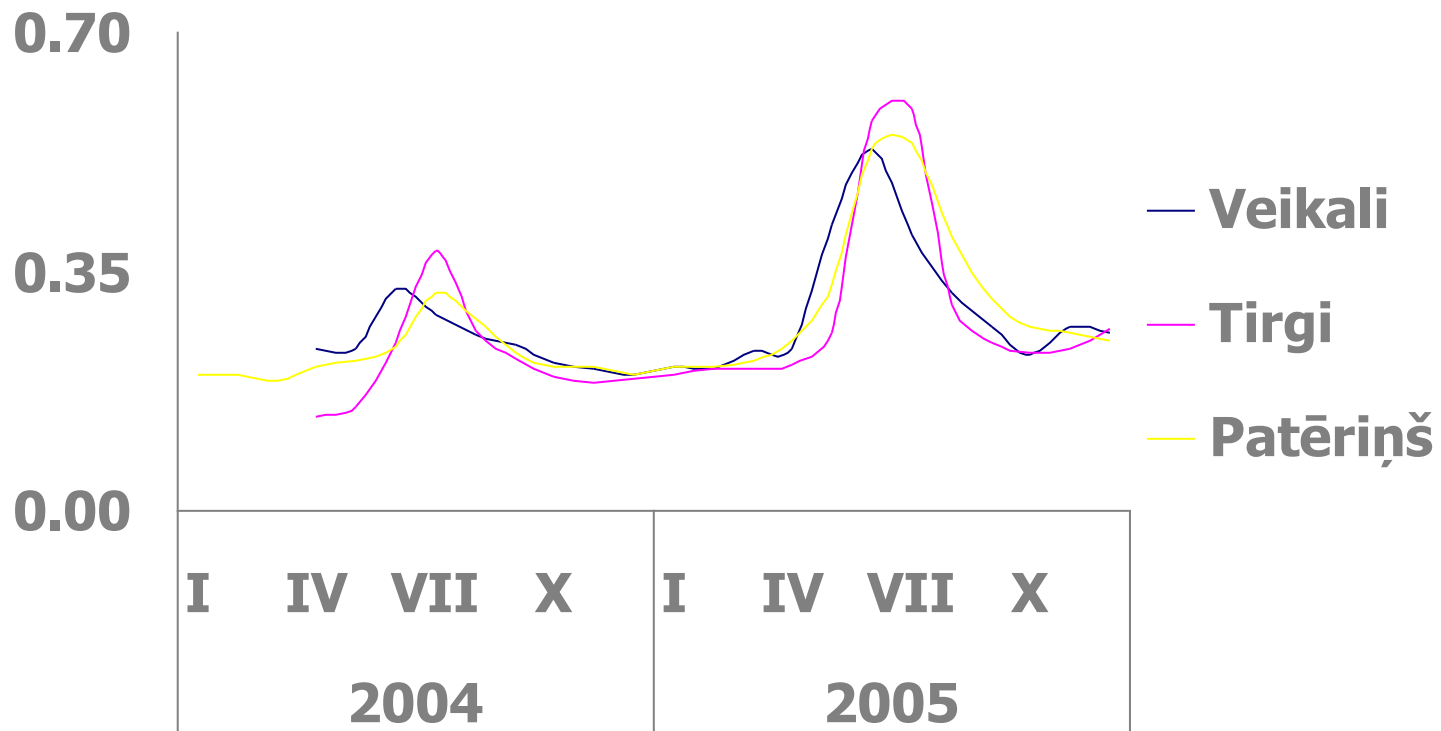
Biešu cenas nedaudz palielinājušās

Biešu cenu dinamika Latvijā, Ls/kg



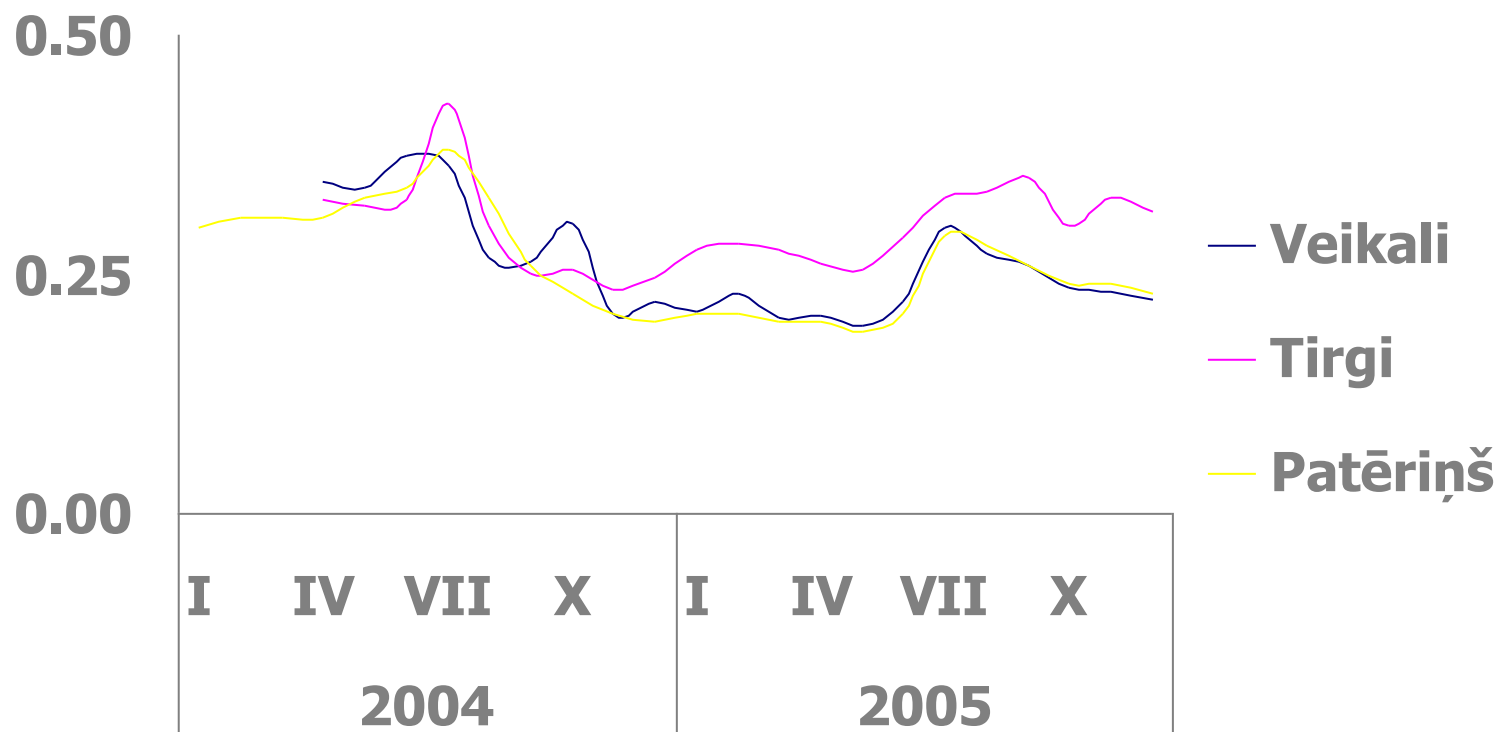
Burkānu cenas nedaudz palielinājušās

Burkānu cenu dinamika Latvijā, Ls/kg



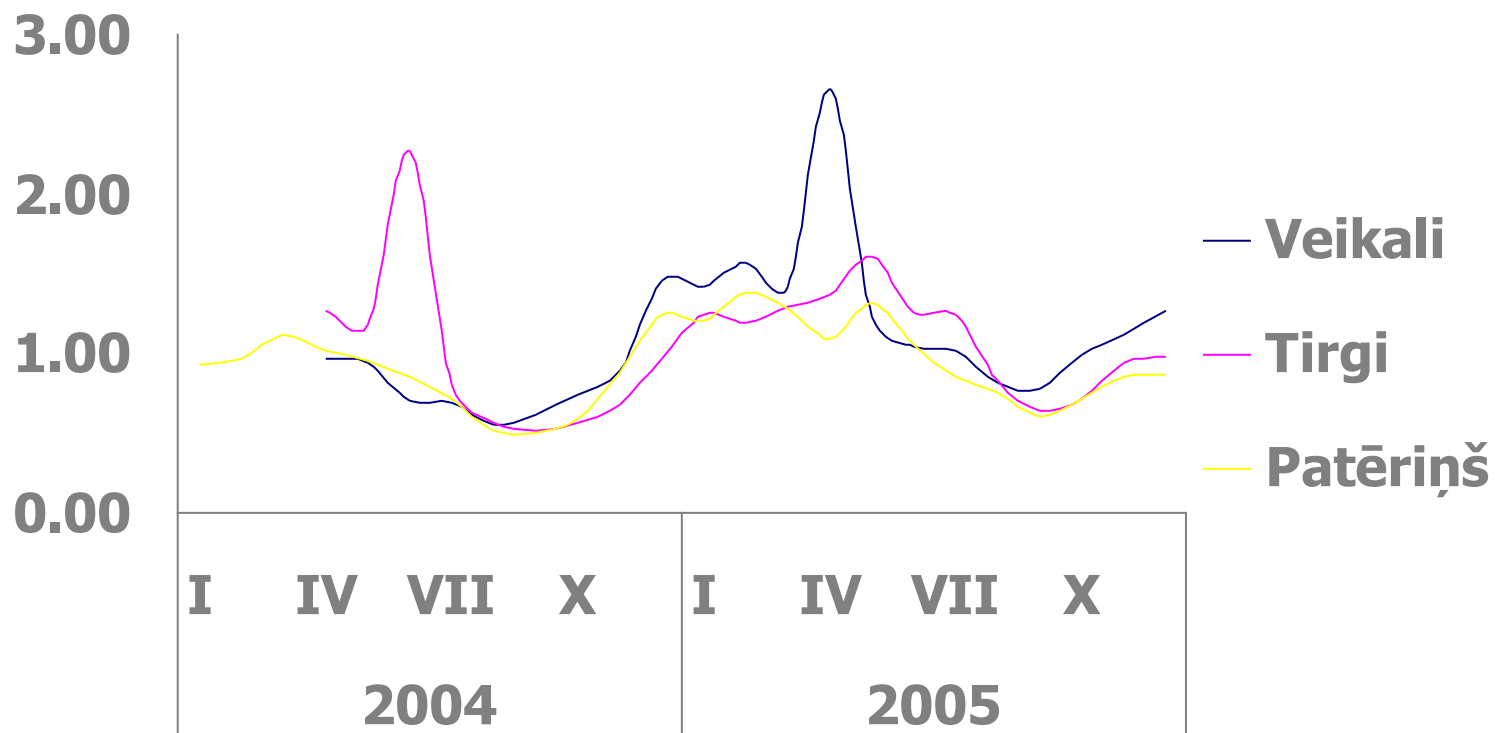
Sīpolu cenas nedaudz samazinājušās

Sīpolu cenu dinamika Latvijā, Ls/kg



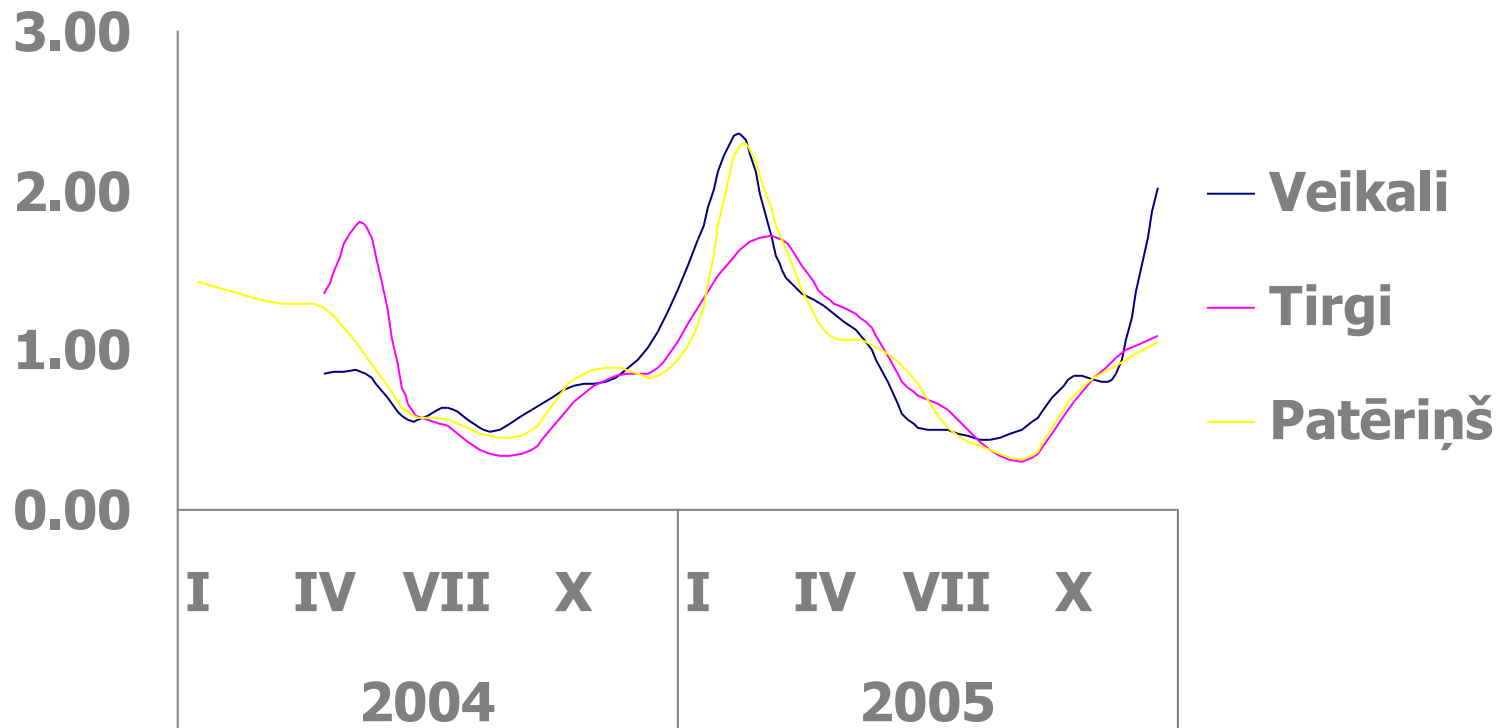
Tomātu cenas nav ievērojami mainījušās

Tomātu cenu dinamika Latvijā, Ls/kg

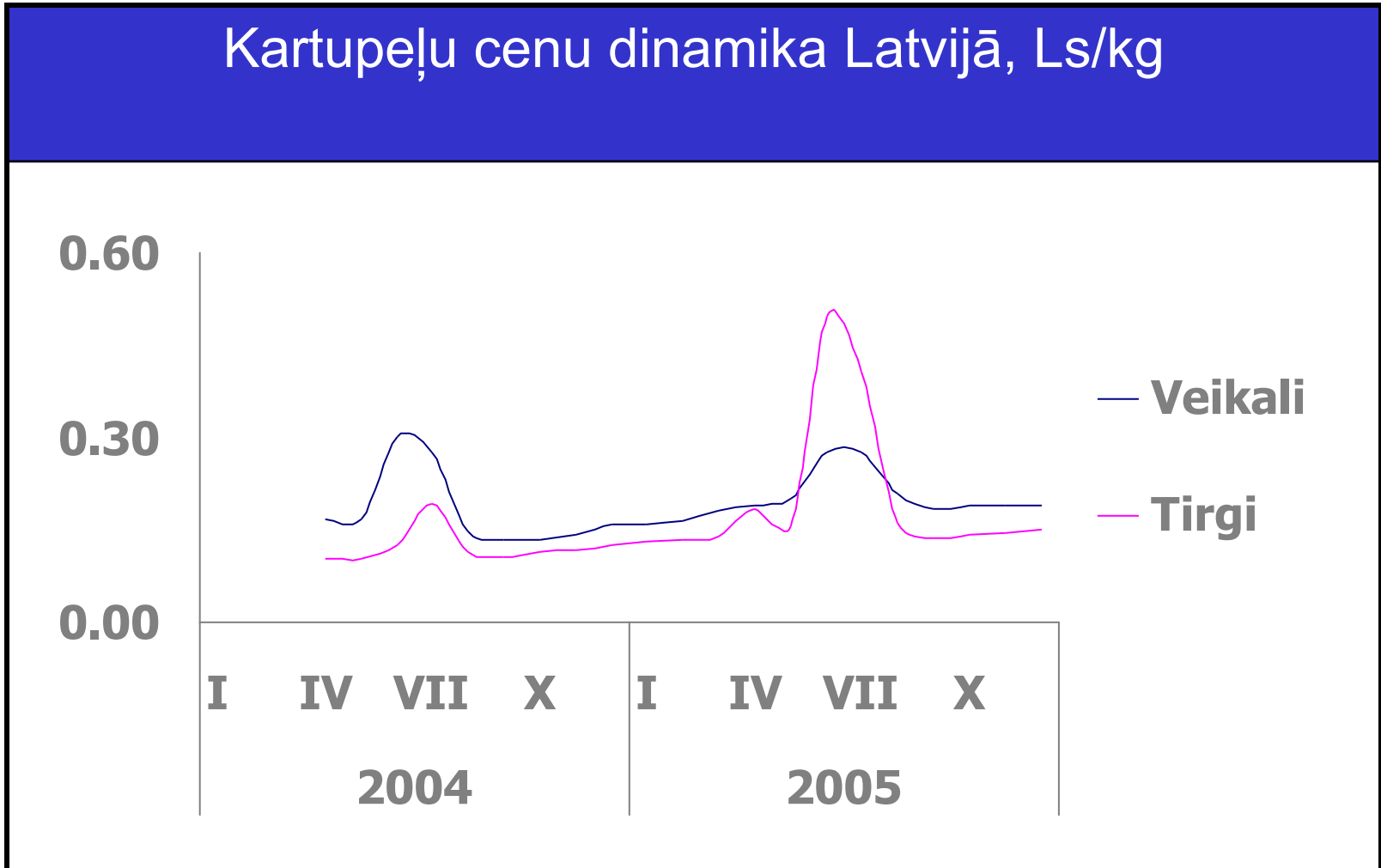


Gurķu cenu sezonālās svārstības nemainās

Gurķu cenu dinamika Latvijā, Ls/kg



Kartupeļu cenas nedaudz pārsniedz pēdējo gadu caurmēru



SECINĀJUMI



Visos sektoros iespējams arī turpmāks cenu palielinājums

Iespējamā cenu attīstība

Sektors	Esošā situācija		Iespējamā attīstība	
	Ražotāju cenas	Mazum cenas	Ražotāju cenas	Mazum cenas
Piens	↑	↑	↗	↗
Olas	↔	↔	↗	↗
Liellopi	↗	↗	↑	↑
Cūkas	↗	↗	↔	↔
Putni	↗	↗	↗	↗
Pārtikas graudi	↔	↔	↔	↔
Lopbarības graudi	↔	↔	↔	↔
Augļi	↗	↗	↗	↗
Dārzeņi	↗	↗	↗	↗