

Pārtikas patēriņa struktūras atkarība no iedzīvotāju ienākumiem

Visvaldis Pirksts

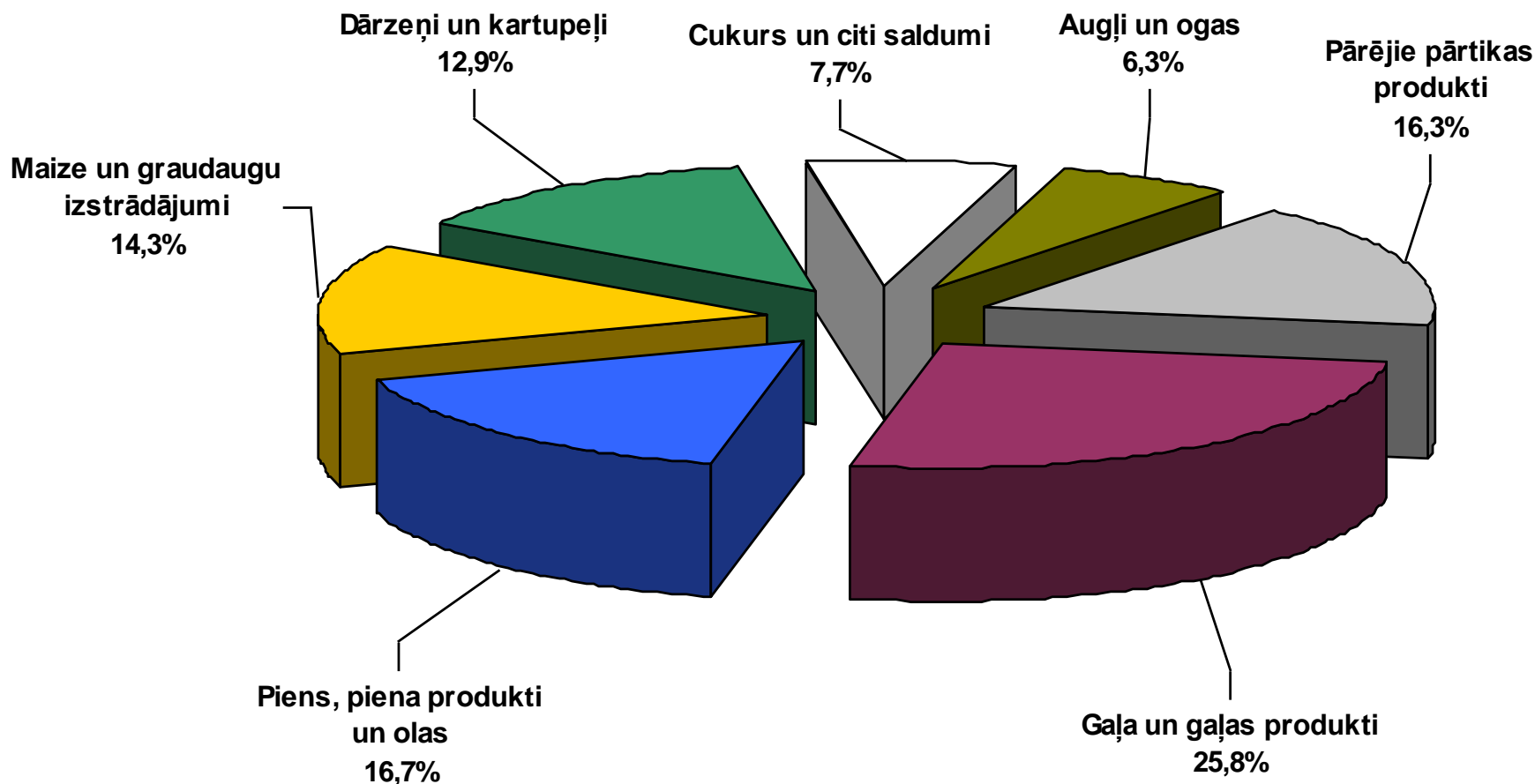
Velta Rozenberga

Aleksandrs Golovčenko

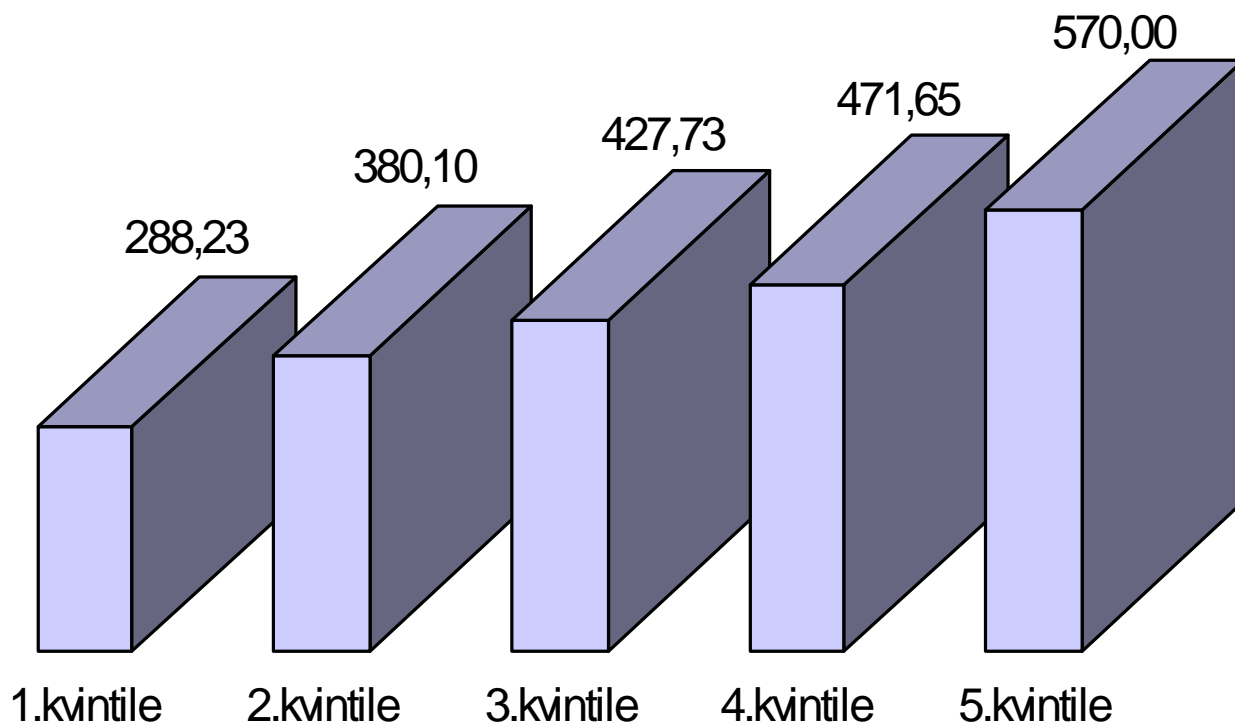
Ilze Sprōģe

Konferencē «LVAEI Zinātniskie lasījumi –2005», 2006/02/24

Pārtikas produktu iegādei tērēto naudas līdzekļu īpatsvars 2004.gadā



Pārtikas produktu iegādei tērēto līdzekļu sadalījums uz vienu dažādi nodrošināto mājsaimniecības locekli, latos



Mājsaimniecība – persona vai personu kopa, ko saista radniecība vai citas personiskās attiecības, kam ir kopīgi izdevumi uzturam un kas mitinās vienā dzīvojamā vienībā (mājā, dzīvoklī u. tml.), kuras uzturēšanu sedz kopīgi.

Kvintile – viena piektā daļa no apsekoto mājsaimniecību skaita, kas sagrupētas pieaugošā kārtībā pēc to rīcībā esošā ienākuma uz vienu mājsaimniecības locekli.

Rīcībā esošais ienākums – ieņēmumi naudā un natūrā iegūtās produkcijas un pakalpojumu vērtība, pārrēķināta naudā, kas saņemta darba samaksas, citu ienākumu par darbu (pēc nodokļu nomaksāšanas), transfertu, neto ienākuma (ienākumi, no kuriem atskaitītas izmaksas ražošanas vajadzībām) no uzņēmējdarbības (biznesa) un lauksaimnieciskās ražošanas, ienākumu no īpašuma, rentes u.tml. veidā.

Transferti – pensijas, sociālās apdrošināšanas pabalsti, stipendijas, saņemtie alimenti, saņemtā nauda un materiālā palīdzība no citām mājsaimniecībām.

Dažādi nodrošināto mājsaimniecību locekļu patērēto
pārtikas produktu attiecība, natūrā
(5. pret 1. kvintili)

Gaļa un gaļas produkti

1.	Kaušanas blakusprodukti	0,80
2.	Cūkgaļa	1,39
3.	Desu izstrādājumi un kūpinājumi, šķiņķis un delikateses	1,47
4.	Mājputnu gaļa	1,66
5.	Gaļas konservi un gatavi gaļas izstrādājumi	2,42
6.	Liellopu un teļu gaļa	2,51
7.	Medījumu un citu dzīvnieku gaļa	3,08

Produktu iegādei patērēto naudas līdzekļu kopējā attiecība - 1,00 : 2,07

Piens, piena produkti un olas

1.	Pilnpiens	0,63
2.	Krējums	1,15
3.	Olas	1,15
4.	Biezpiens	1,42
5.	Piens ar pazeminātu tauku saturu	2,38
6.	Piena konservi un sausais piens	2,80
7.	Raudzēta piena produkcija	2,84
8.	Siers	3,26
9.	Jogurts	4,30
10.	Pārējie piena produkti	6,83

Produktu iegādei patērēto naudas līdzekļu kopējā attiecība - 1,00 : 1,90

Maize un graudaugu izstrādājumi

1.	Putraimi	0,48
2.	Rudzu maize	0,58
3.	Makaronu izstrādājumi	0,63
4.	Milti, mīkla un pankūkas	0,64
5.	Kviešu maize	0,73
6.	Rīsi	0,80
7.	Biskvīti, cepumi, krekeri un sausīņi	1,63
8.	Saldskābmaize un citas maizes šķirnes	1,87
9.	Citi graudaugu izstrādājumi	2,11
10.	Konditorejas izstrādājumi	3,69

2006/02/24
Produktu iegādei patērēto naudas līdzekļu kopējā attiecība - 1,00 : 1,55
10'

Dārzeni un kartupeļi

1.tabula

1.	Kartupeļi	0,61
2.	Galda bietes	0,63
3.	Skābēti, marinēti un konservēti kāposti	0,82
4.	Svaigi kāposti	0,94
5.	Sīpoli	0,95
6.	Garšaugi un rabarberi	0,98

Dārzeni un kartupeļi

2.tabula

7.	Burkāni	1,01
8.	Skābēti un konservēti gurķi	1,06
9.	Ķiploki	1,10
10.	Redīsi un pārējie sakņaugi	1,41
11.	Salāti	1,45
12.	Svaigi gurķi	1,52
13.	Zirnīšu, pupiņu, kukurūzas un citu dārzeņu konservi	1,72
14.	Ķirbji, kabači, pākšaugi un saldie pipari	1,85
15.	Skābēti un konservēti tomāti	1,96

Dārzeņi un kartupeļi

3.tabula

16.	Svaigi tomāti	2,43
17.	Kartupeļu pusfabrikāti	4,24
18.	Svaigi saldētu dārzeņu maisījumi	6,00
19.	Dārzeņu pusfabrikāti	6,60

Produktu iegādei patērēto naudas līdzekļu kopējā attiecība - 1,00 : 1,57

Cukurs, medus, džems, šokolāde un citi saldumi

1.	Cukurs un cukura aizvietotāji	1,05
2.	Ievārījumi, džemi, augļu želejas un marmelādes	1,09
3.	Kompoti	1,14
4.	Pārējās konfektes un saldumi	1,58
5.	Saldējums	2,82
6.	Šokolāde un šokolādes konfektes	3,93
7.	Medus	6,00

Produktu iegādei patērēto naudas līdzekļu kopējā attiecība - 1,00 : 2,03

Augļi un ogas

1.	Zemenes un citas dārza un meža ogas	1,84
2.	Āboli	2,12
3.	Žāvēti un kaltēti augļi, ogas un rozīnes	3,52
4.	Banāni	3,63
5.	Rieksti	3,79
6.	Citrusaugļi	4,28
7.	Bumbieri	5,00
8.	Svaigas vīnogas	5,12
9.	Citi svaigi, atdzesēti, saldēti augļi	5,19
10.	Kaulēnaugļi (persiki, aprikozes, ķirši, plūmes u.c.)	5,19
11.	Konservēti augļi un ogas	6,00

Produktu iegādei patērēto naudas līdzekļu kopējā attiecība - 1,00 : 4,03

Bezalkoholiskie dzērieni

1.	Šķīstošā kafija un kafijas aizvietotāji	0,80
2.	Tēja	1,27
3.	Kakao un šokolādes dzērieni	1,60
4.	Bezalkoholiskie dzērieni (limonāde, kola u.c.)	2,96
5.	Augļu sulas	4,18
6.	Pupiņu kafija	4,56
7.	Dārzeņu sulas	5,12
8.	Minerālūdens un avotu ūdens	6,45

Produktu iegādei patērēto naudas līdzekļu kopējā attiecība - 1,00 : 2,88

Zivis un zivju produkti

1.	Silķes un citas sālītas zivis	0,74
2.	Svaigas, atdzesētas un saldētās zivis	1,07
3.	Kūpinātās, žāvētās un kaltētās zivis un jūras produkti	2,26
4.	Zivju konservi un kulinārijas izstrādājumi	2,37

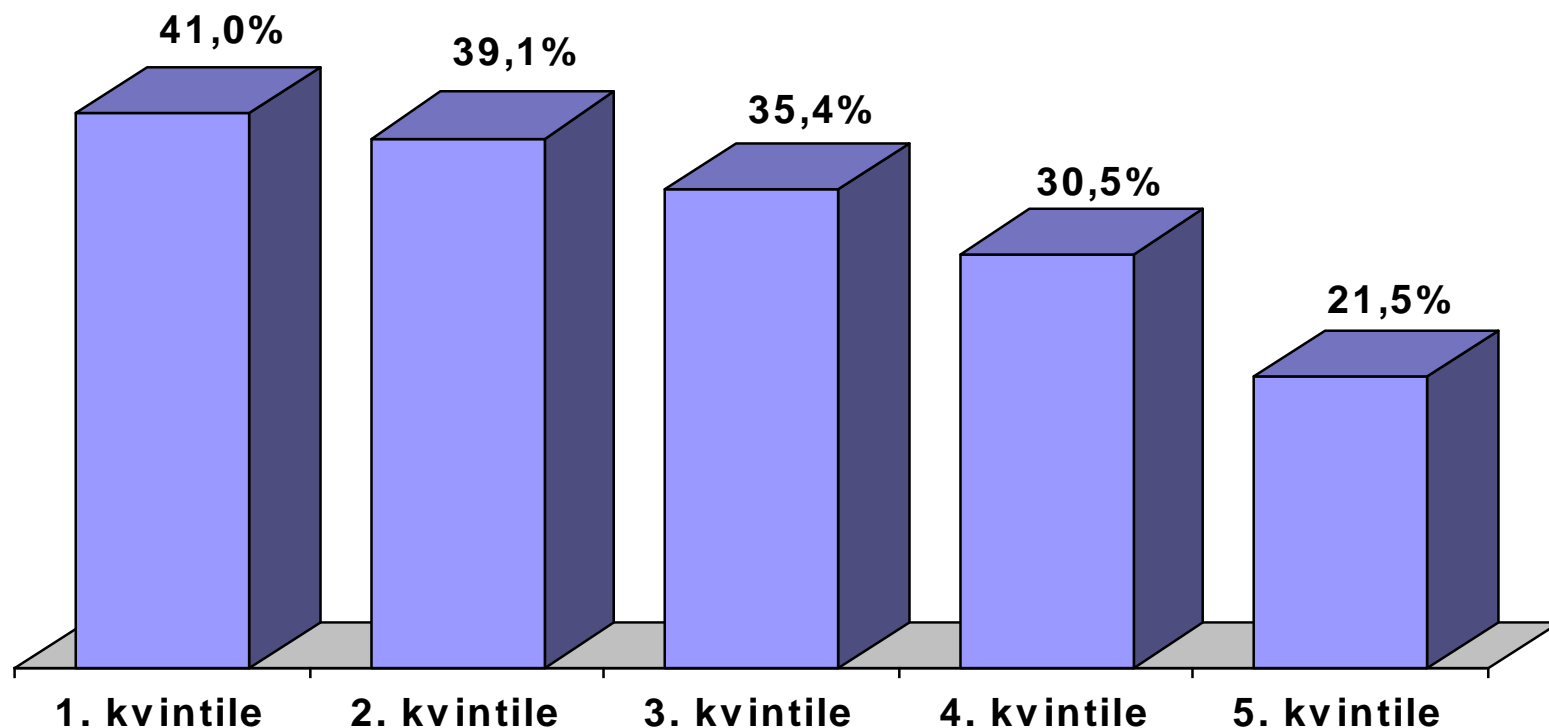
Produktu iegādei patērēto naudas līdzekļu kopējā attiecība - 1,00 : 2,77

Eļļa un taukvielas

1.	Dzīvnieku izcelsmes tauki	0,32
2.	Margarīns un augu tauki	0,73
3.	Augu eļļas	0,73
4.	Sviests	1,53

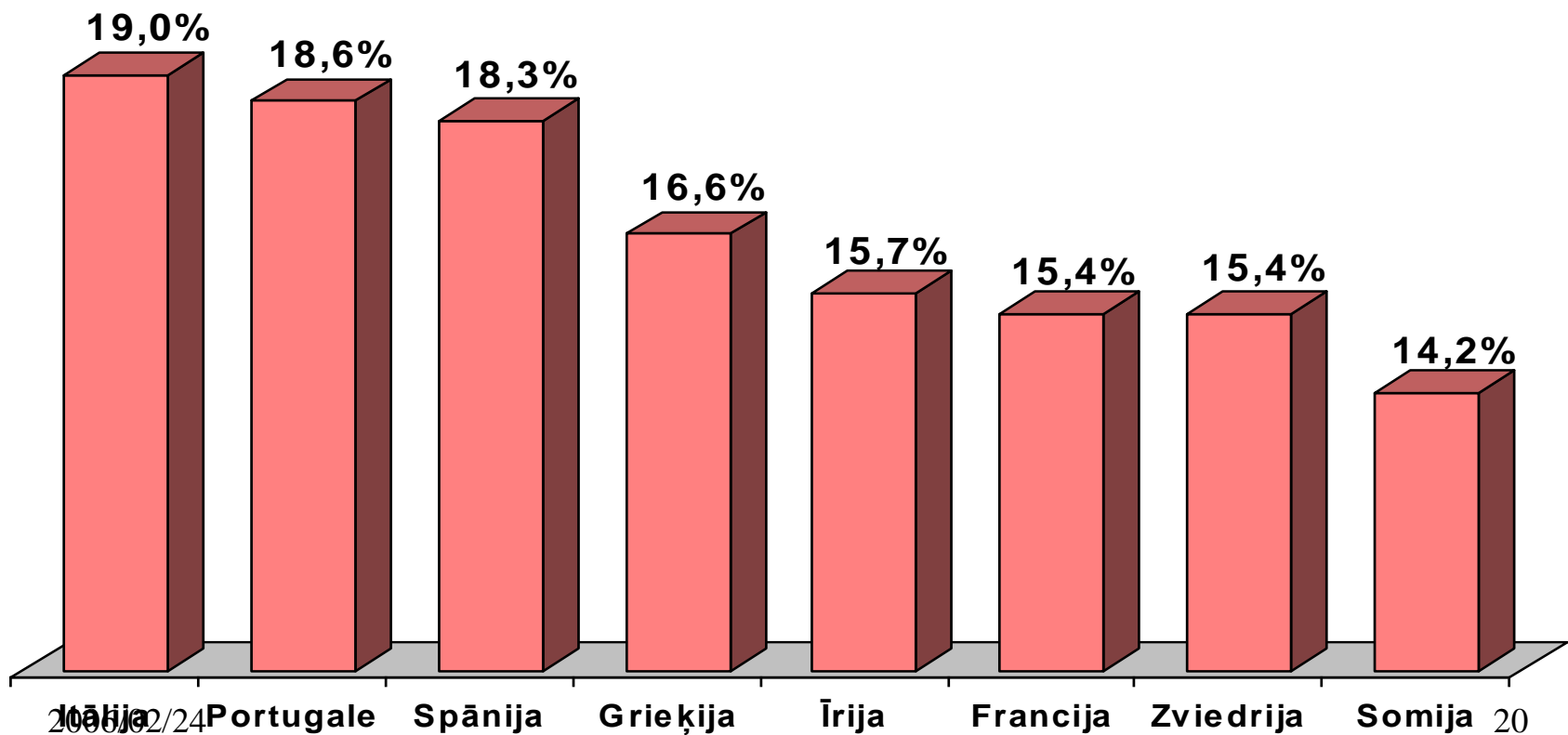
Produktu iegādei patērēto naudas līdzekļu kopējā attiecība - 1,00 : 1,02

Pārtikas produktu iegādei izlietoto līdzekļu īpatsvars pa kvintilēm (% no kopējiem patēriņa izdevumiem)



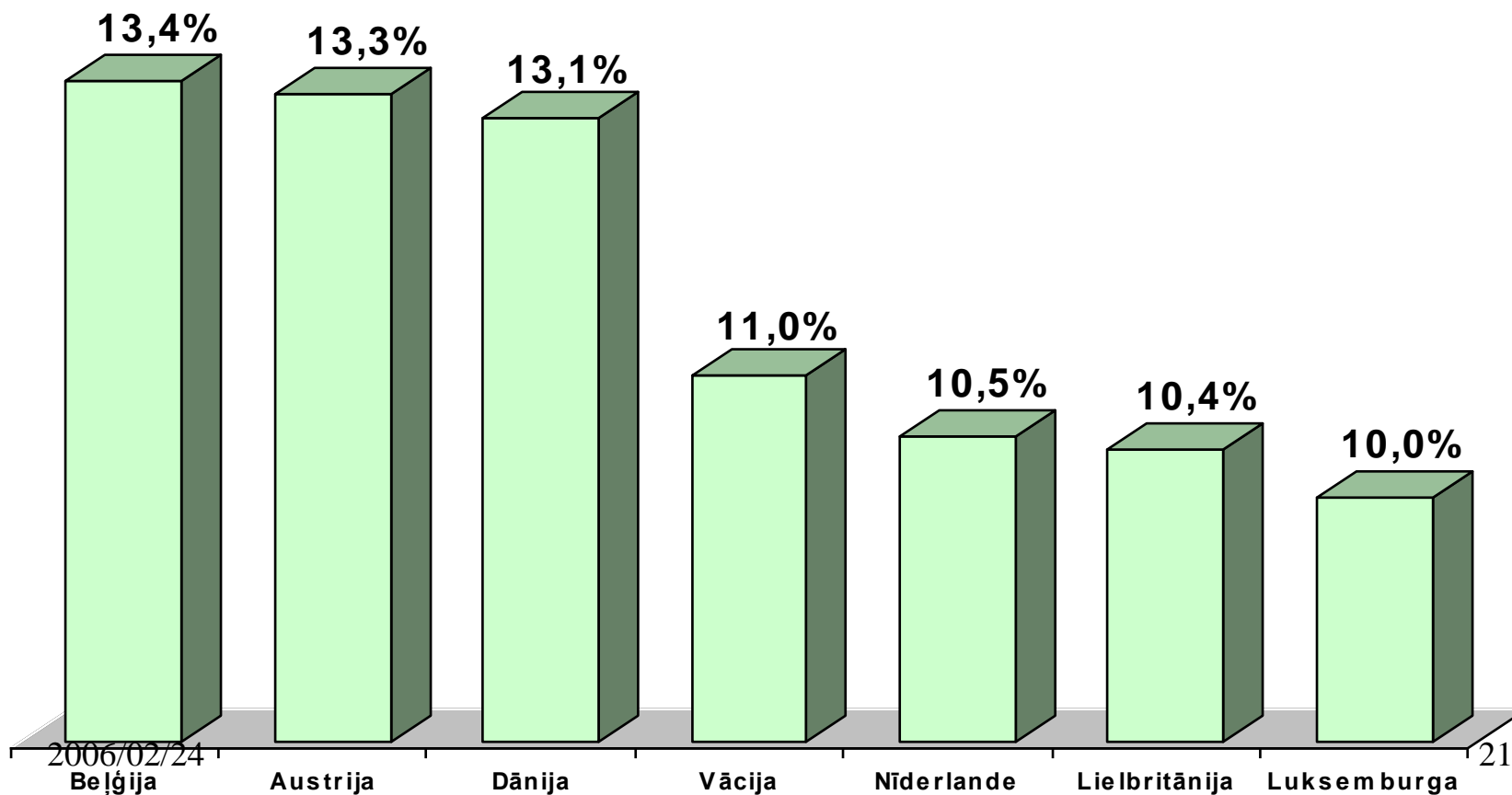
Pārtikas produktu iegādei izlietoto līdzekļu īpatsvars ES valstīs (% no kopējiem patēriņa izdevumiem)

1.diagramma



Pārtikas produktu iegādei izlietoto līdzekļu īpatsvars ES valstīs (% no kopējiem patēriņa izdevumiem)

2.diagramma



Paldies par uzmanību !

