

Cūku un liellopu liemeņu klasifikācija

Ligita Melece

Dr.oec., Latvijas Valsts Agrārās
ekonomikas institūta Kvalitātes un
vides aizsardzības nodaļas vadītāja

Rāmava

1. aprīlis

2006

Ligita Melece

Latvijas Valsts Agrārās ekonomikas institūts

Struktoru ielā 14, Rīga, LV-1039

e- mail: Ligita @lvaei.lv

Tālrunis: 7553546; 7552909

Saturs

- Cūku un liellopu liemeņu klasifikācijas likumdošanas bāze
- Cūku un liellopu ražošanas attīstība
- Cūku un liellopu gaļas ieguves dinamika un gaļas tirgus attīstība
- Iepirkuma cenas un samaksas sistēma
- Secinājumi un priekšlikumi

ES cūku un liellopu liemeņu klasifikācijas pamatfunkcijas

- Nosaka visās ES dalībvalstīs salīdzināmu cenu
- References cenas aprēķiniem nosaka vidējo cūku un liellopu liemeņa cenu
- Garantē taisnīgu samaksu ražotājiem
- Dod iespēju veikt precīzu tirgus situācijas monitoringu
- Sekmē liemeņu kvalitātes paaugstināšanos

Cūku un liellopu liemeņu klasifikācijas likumdošanas bāze

LR MK noteikumi Nr. 411 (22.04.2004.)

“Noteikumi par dzīvnieku liemeņu kvalitātes un klasifikācijas prasībām un kārtību, kādā novērtējama liemeņu atbilstība kvalitātes un klasifikācijas prasībām”

Eiropas Komisijas lēmums 2005/307/EC ar ko apstiprina metodi cūkas liemeņu klasificēšanai Latvijā

LR MK noteikumi Nr. 411

17. Kautuve par iegūto dzīvnieku liemeni dzīvnieku piegādātājam maksā saskaņā ar liemeņa klasifikācijas rezultātiem un liemeņa svaru
18. Par dzīvnieku liemeņiem, kuru klases un kategorijas rādītāji ir augstāki par bāzes klases un kategorijas rādītājiem, kautuve atbilstoši pamatcenas korekcijas koeficientam veic piemaksu. Ja dzīvnieku liemeņu klases un kategorijas rādītāji ir zemāki par bāzes klases un kategorijas rādītājiem, kautuve atbilstoši pamatcenas korekcijas koeficientam samazina pamatcenu

Cūku liemeņu klasifikācijas likumdošanas bāze

- Cūku liemeņu klasifikācija SEUROP ES valstīs darbojas jau kopš 1967. gada
- 1984. gadā pieņemta ES regula 84/3220 par vienotu un obligātu cūku liemeņu klasifikācijas sistēmas ieviešanu, kas visās ES dalībvalstīs stājās spēkā ar 1989. gadu

ES Padomes regula 84/3220

Cūku liemeņus klasificē 6 klasēs pēc liesās gaļas procentuālā satura

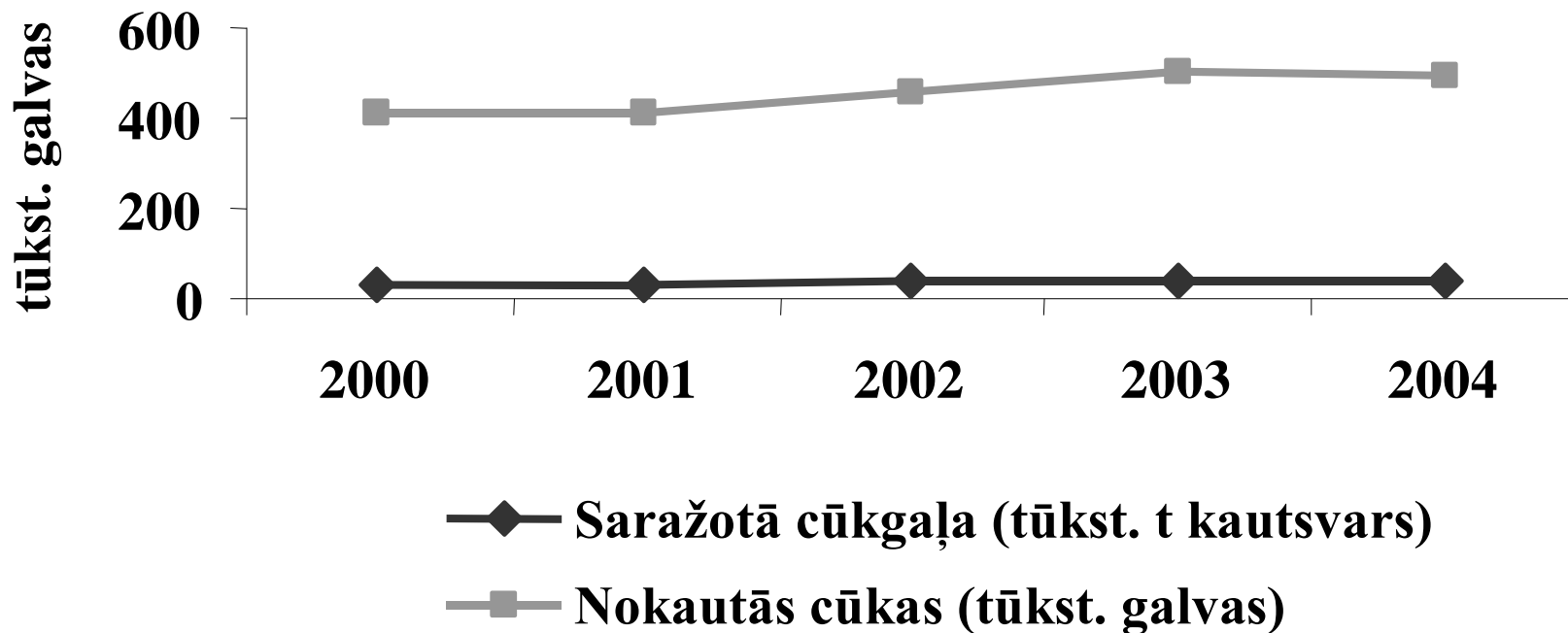
Liesās gaļas % saturs	Klase
60 un vairāk	S
55 vai vairāk, bet mazāk kā 60	E
50 vai vairāk, bet mazāk nekā 55	U
45 vai vairāk, bet mazāk nekā 50	R
40 vai vairāk, bet mazāk nekā 45	O
mazāk nekā 40	P

Liellopu liemeņu klasifikācijas likumdošanas bāze - ES Padomes regula 1208/81

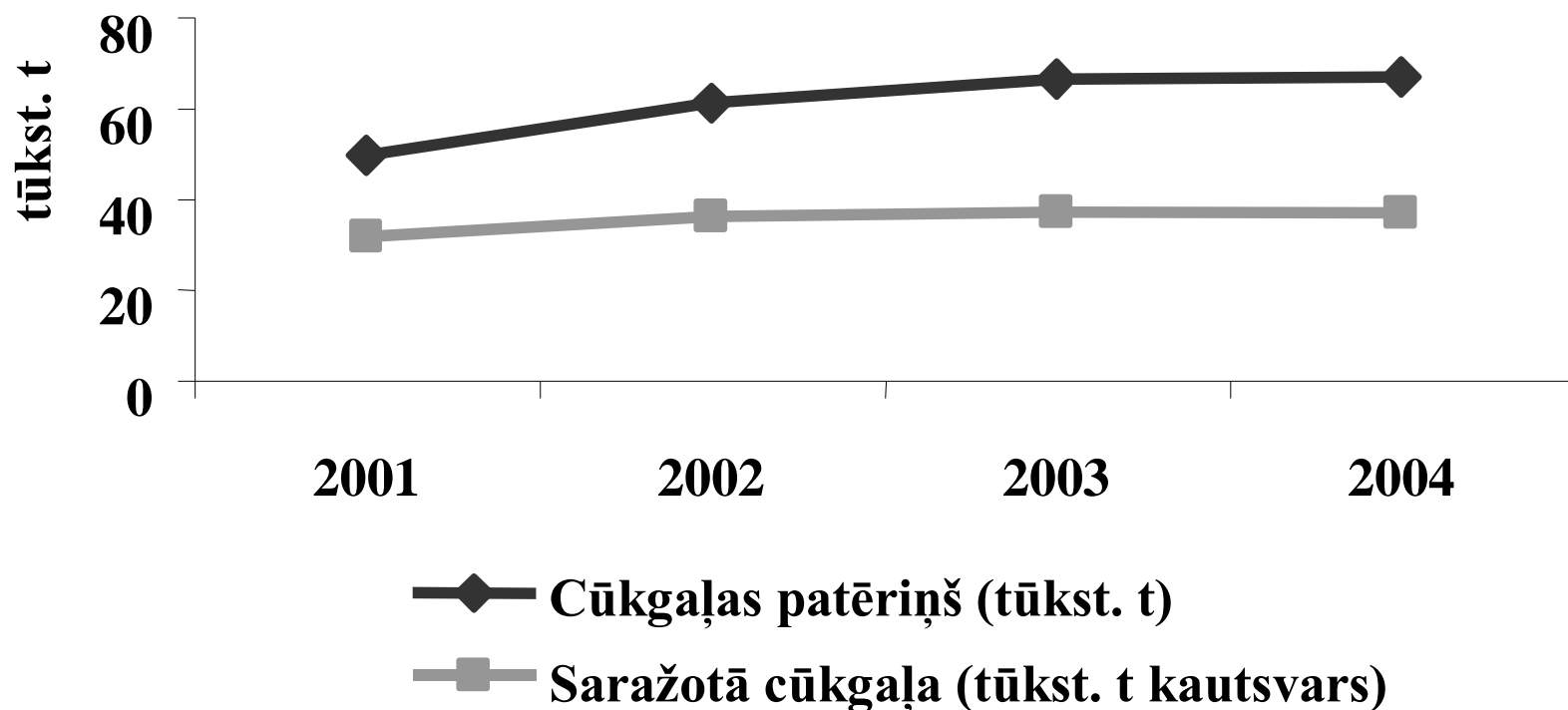
SEUROP liellopu liemeņu klasifikācija pamatojas uz šādiem pamatkritērijiem:

- dzīvnieka dzimums (vīriešu kārtas dzīvnieks - kastrēts vai nekastrēts) un vecums – 5 kategorijas
- liemeņa uzbūve - forma, muskulatūras attīstība - 5 klases, katru klasi iedalot 3 apakšklasēs
- ārējais tauku slānis un tauku noslāņojums krūšu kurvja dobumā - 5 klases
- taukaudu krāsa (nav obligāti jāiekļauj klasifikācijā, bet atsevišķās valstīs to ietver novērtējumā - 5 klases)

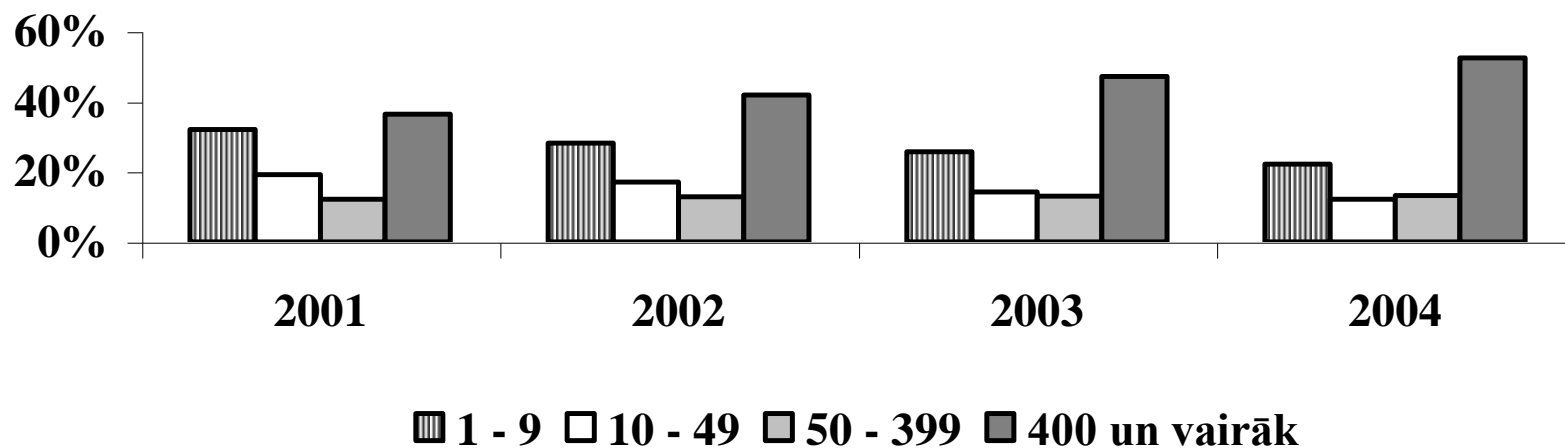
Cūku skaita un saražotās cūkgaļas daudzuma dinamika Latvijā, 1990.-2004. g.



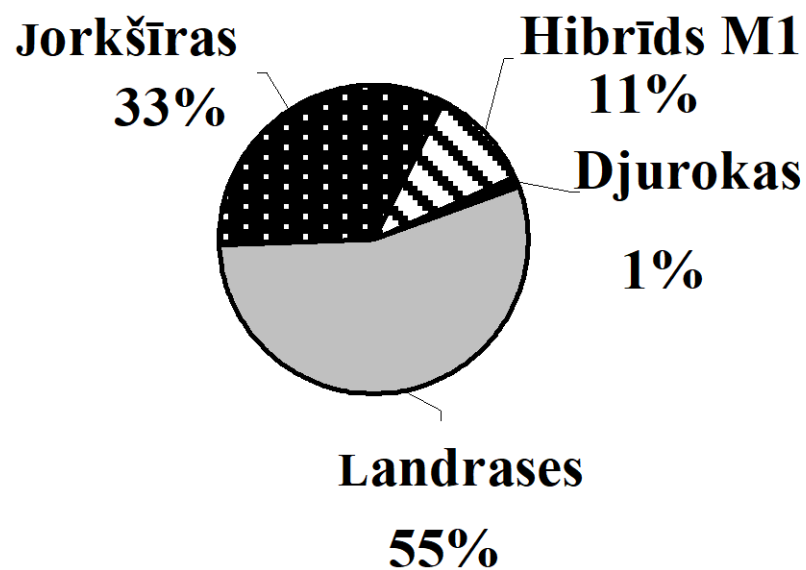
Saražotās cūkgaļas un cūkgaļas patēriņa dinamika Latvijā, 2000. - 2004. g.



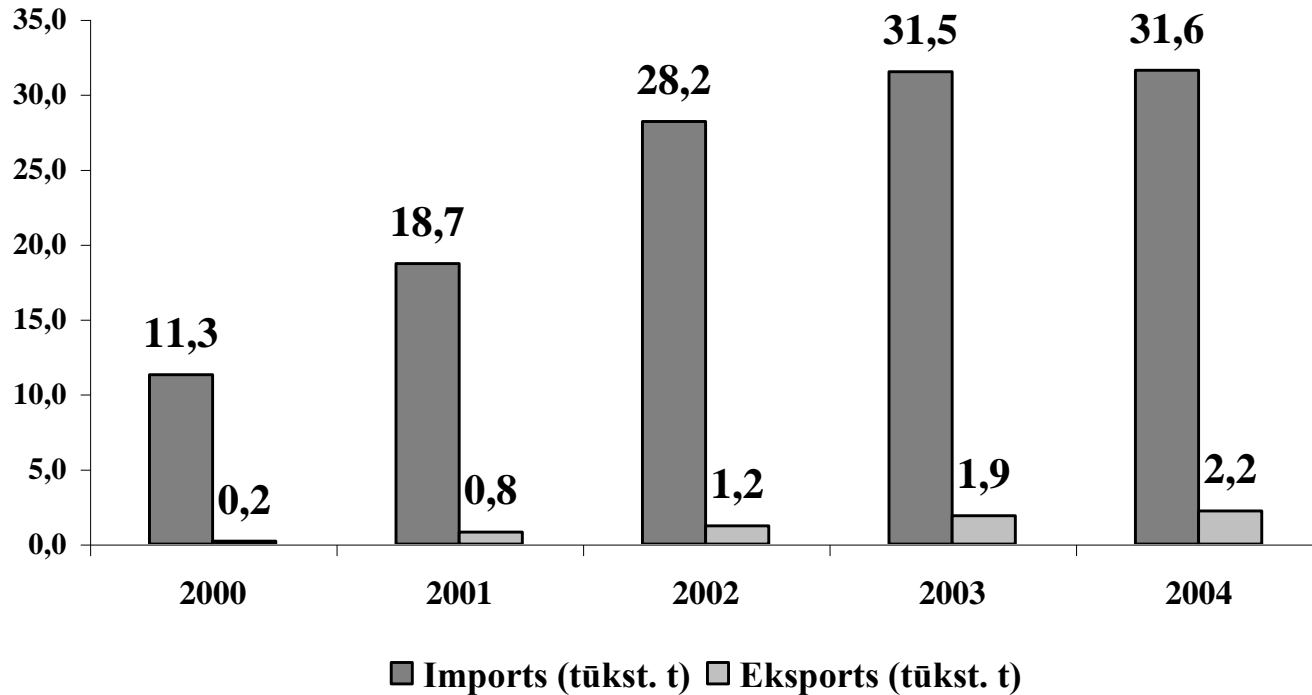
Izmaiņas cūku kopējā skaita sadalījumā (%) saimniecību grupās pēc cūku skaita Latvijā, 2001.–2004. g.



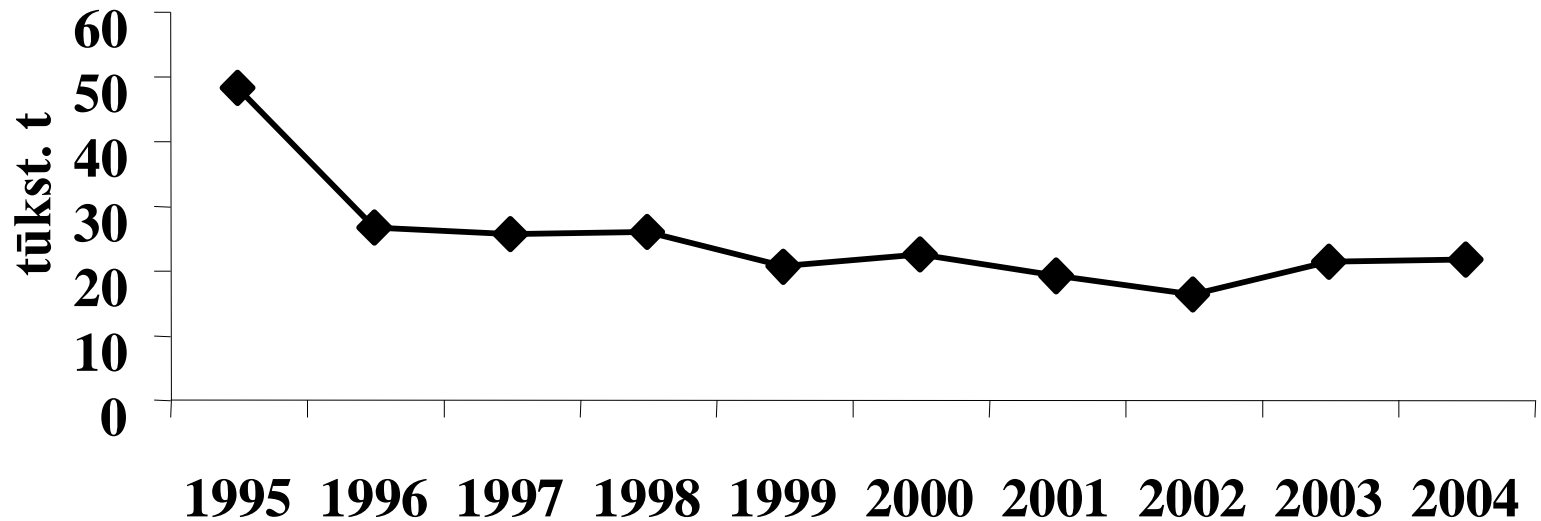
Sivēnmāšu šķirņu struktūra (%) šķirņu saimniecībās Latvijā



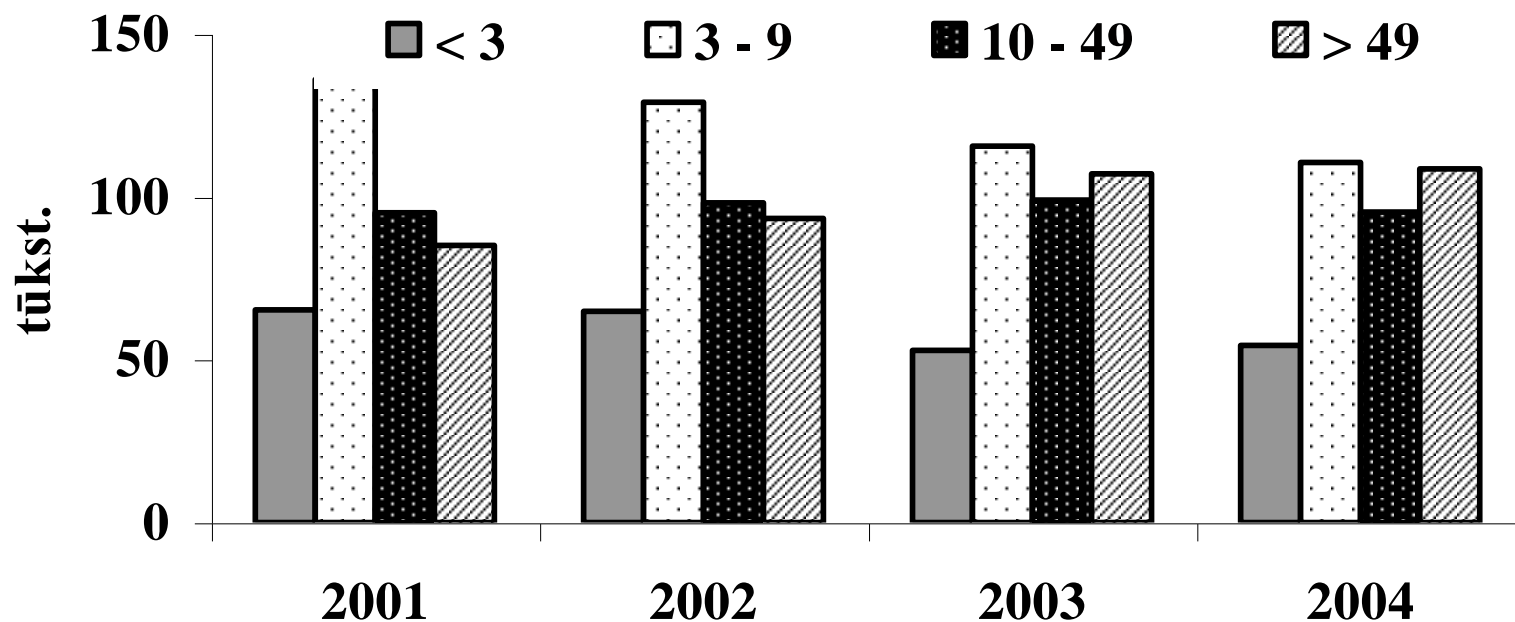
Cūkgaļas importa un eksporta izmaiņas Latvijā, 2000.–2004. g.



Liellopu gaļas ražošanas dinamika Latvijā, 1995. –2004.



Liellopu skaits (tūkst.) saimniecību grupās, 2001.–2004. g.



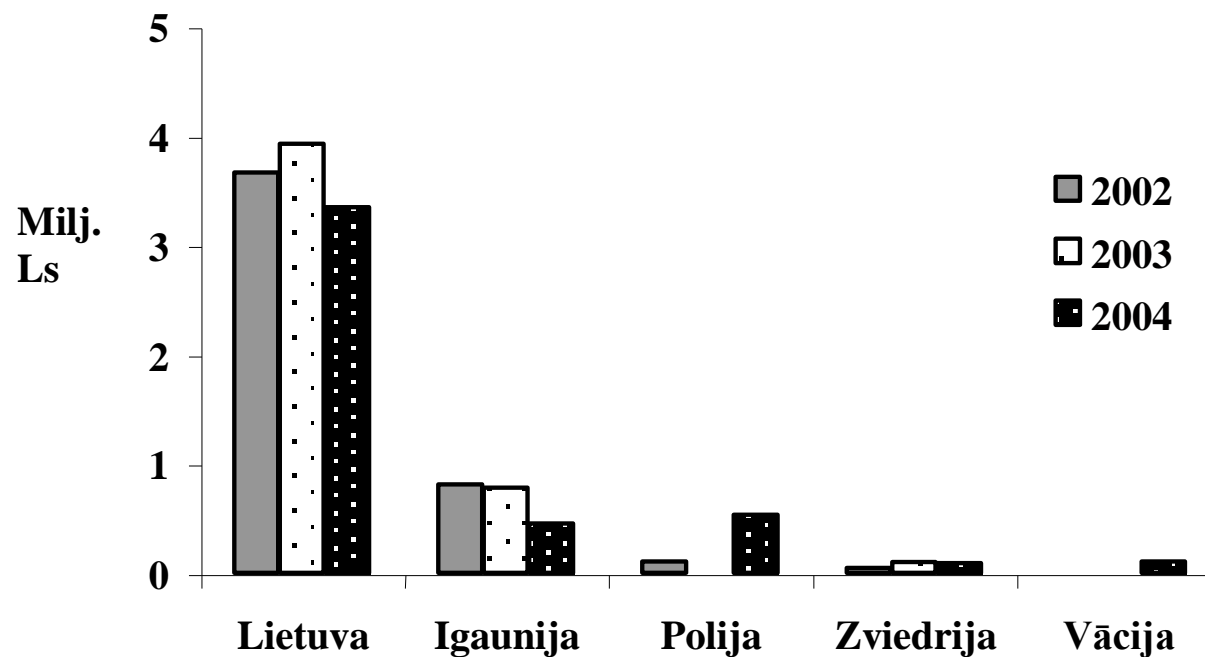
Liellopu īpatsvars (%) gaļas ražošanai saimniecību grupās, 2004. g.

Liellopu skaits saimniecībās	Liellopi gaļas ražošanai, %
1 - 2	12%
3 - 9	35%
10 - 49	41%
> 49	42%
Kopā	35%

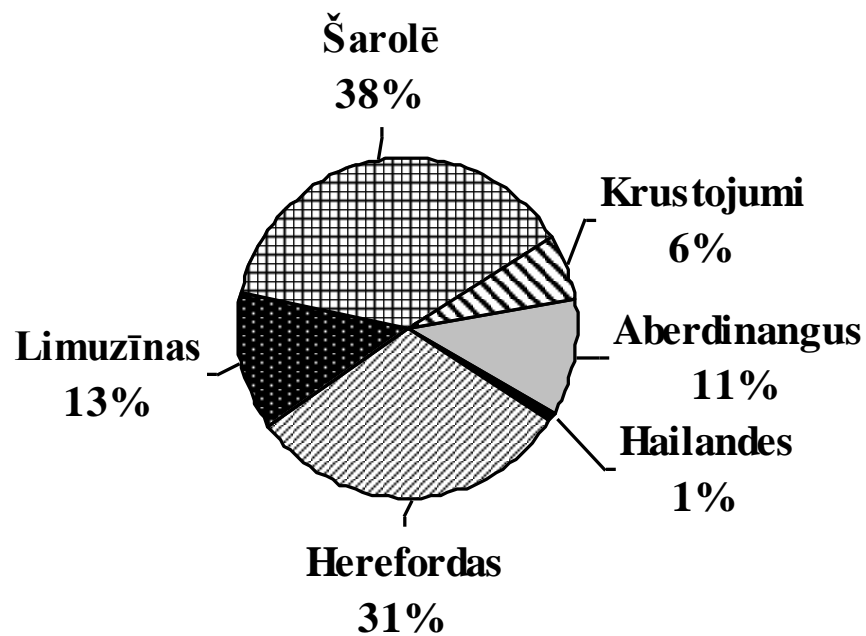
Liellopu gaļas bilances dinamika Latvijā, 2001.-2004. g.

Liellopu gaļa, tūkst. t	2001	2002	2003	2004
Saražots	19,0	16,0	21,2	21,6
Patērēts	24,5	23,3	27,3	27,4
Imports	6,9	7,1	7,5	6,3
Eksports	0,4	0,5	0,7	0,7

Orientējošā liellopu gaļas importa vērtības sadalījuma dinamika Latvijā no dažām ES valstīm, 2002.–2004. g.

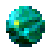
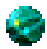
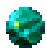


Gaļas liellopu šķirņu sadalījums, 2004.



Cūku liemeņu klasifikācijas metodes

Neelektroniskās:

-  ZP jeb “Divu punktu” metode:
 - mērlineāls vai plastikāta šablons
 - bīdmērs
 - bīdmērs, kas var būt aprīkots ar elektronisku pārveidotāju, savienotu ar datoru vai kalkulatoru
 - manuāla iekārta (Slovēnija)
-  Intraskops, PG u. c.
-  Vizuālā novērtēšana

Cūku liemeņu klasifikācijas metodes

Elektroniskās un ultraskaņas mēraparāti un iekārtas:

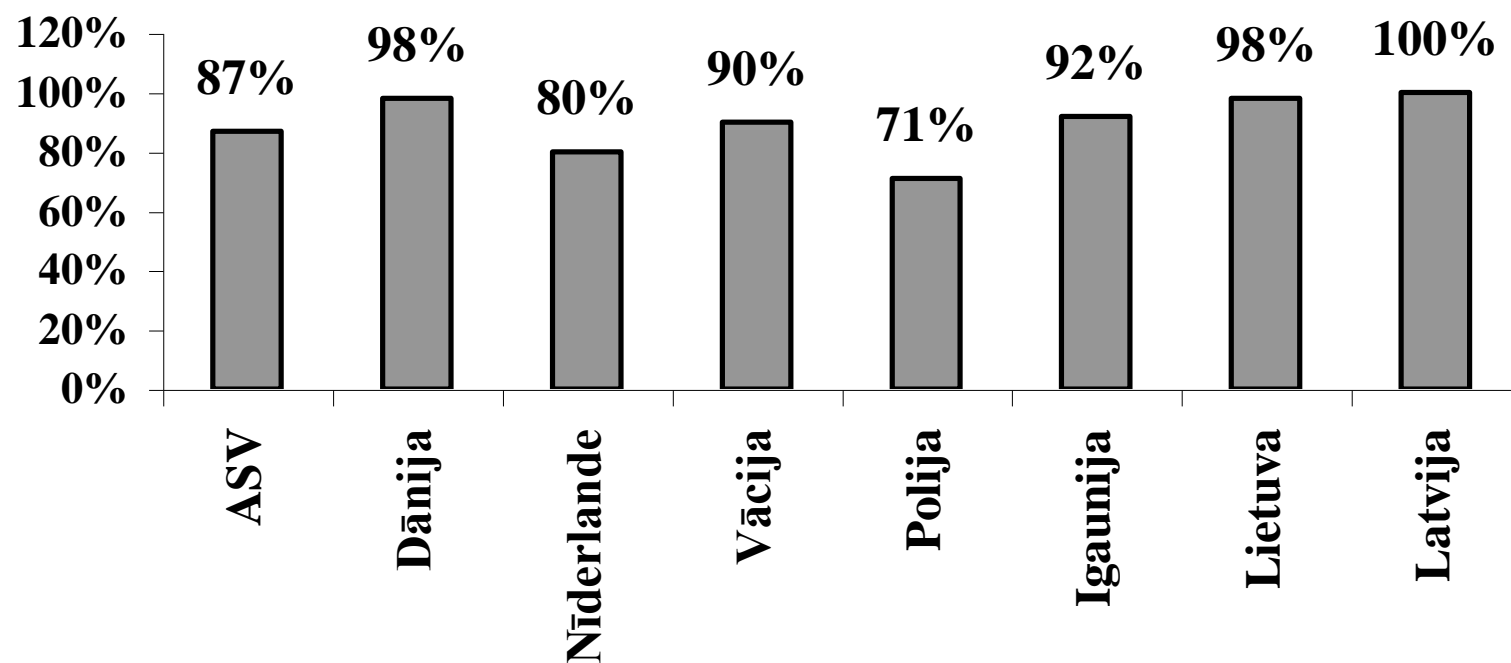
- elektroniskie mēraparāti – *FOM, UNIFOM*
- klasifikācijas centrs - *VISION system* (Dānija)
- *ULTRASOUND-SCANNER, ULTRA-FOM 300*

Liellopu liemeņu klasifikācija

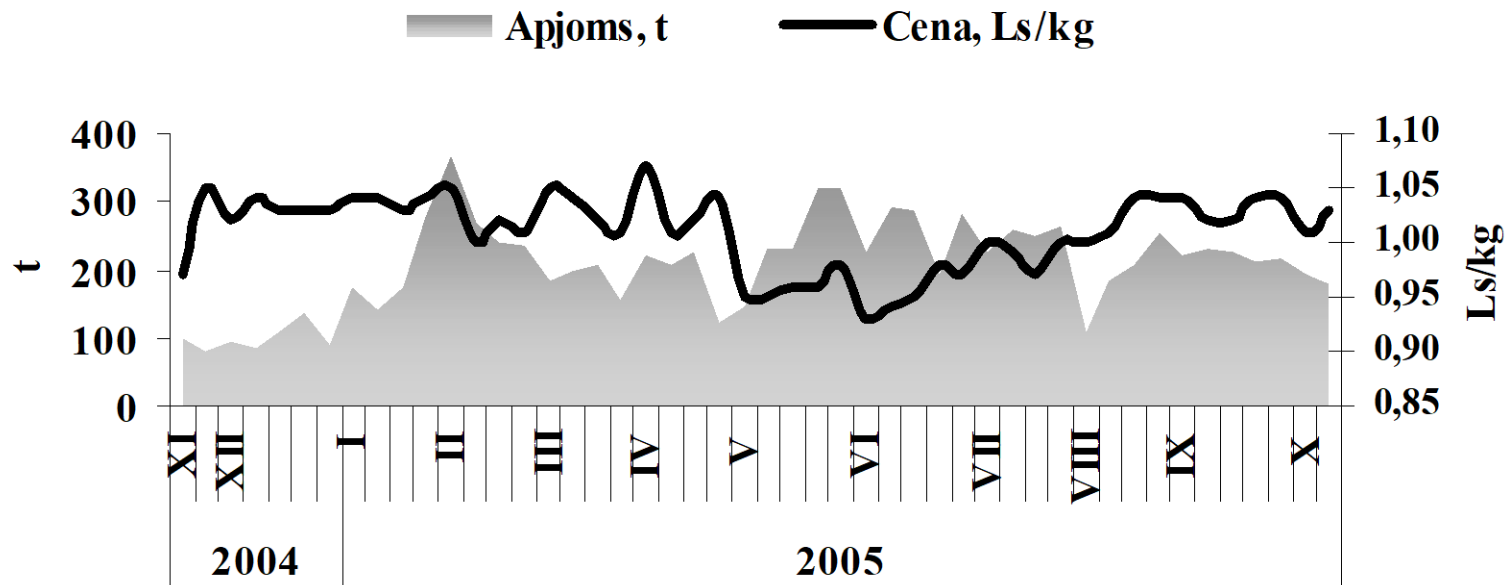
Vizuālā novērtēšana

Kategorijas un klases

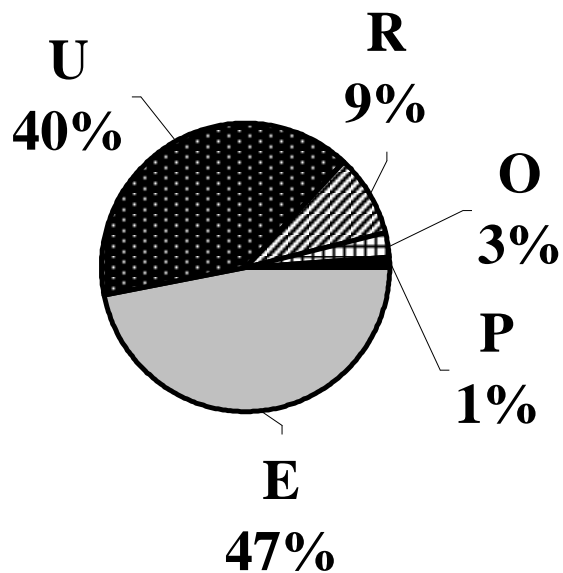
Atsevišķu ES valstu cūkgaļas ražotāju vidējo cenu salīdzinājums (%) ar vidējo cenu Latvijā, 2000.–2002. g.



Cūku liemeņu vidējās iepirkuma cenas (Ls/kg) un apjomi (t) Latvijā, 2004. – 2005. g.



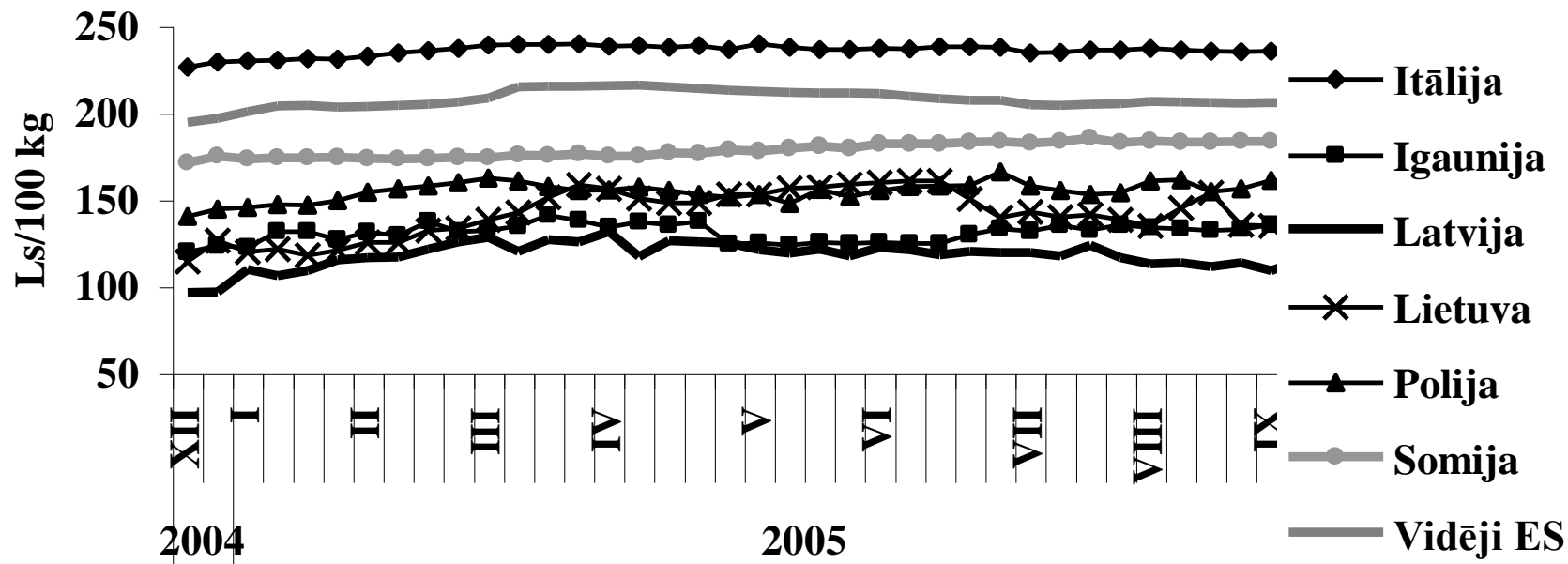
Klasificēto cūku liemeņu klašu struktūra (%) Latvijas kautuvēs, 2005.



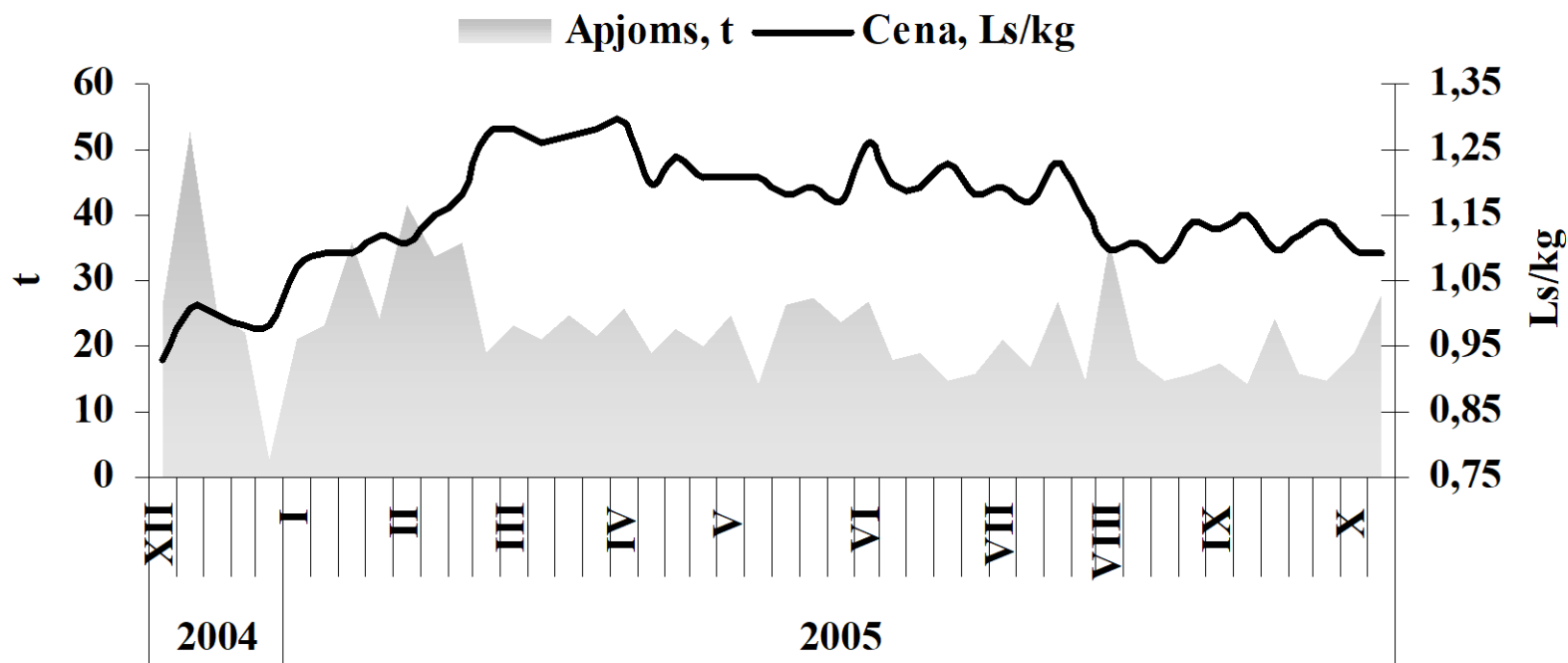
Dažādas klases cūku liemeņu zemākās un augstākās iepirkuma cenas Latvijā, 2005. gadā

Cūku liemeņu klase	Vidējais liemeņa svars, kg	Zemākā iepirkuma cena			Augstākā iepirkuma cena			Samaksas starpība par cūkas liemeni	
		Cena, Ls/kg	Kautuve	Samaksa par cūkas liemeni, Ls	Cena, Ls/kg	Kautuve	Samaksa par cūkas liemeni, Ls	Ls	%
E	80	0,97	Nr. 1, Nr. 3	77,60	1,06	Nr. 4, Nr. 5	84,8	7,2	8,5
U	80	0,91	Nr. 3	72,80	1,06	Nr. 4, Nr. 5	84,8	12,0	14,2
R	80	0,85	Nr. 3	68,00	1,06	Nr. 5	84,8	16,8	19,8
O	80	0,68	Nr. 3	54,40	1,04	Nr. 2	83,2	28,8	34,6
P	80	0,59	Nr. 3	47,20	1,03	Nr. 2	82,4	35,2	42,7

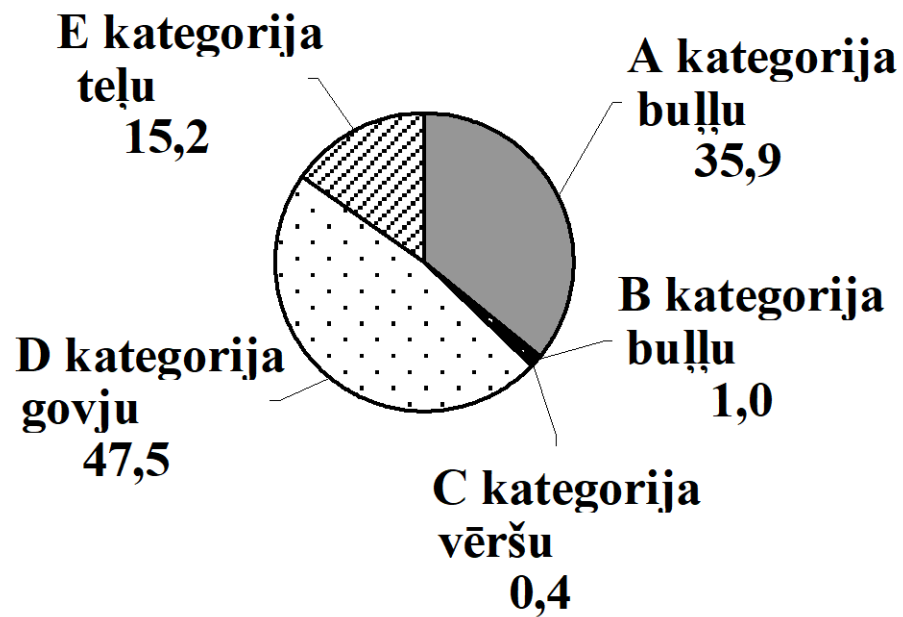
A kategorijas - bulļu liemeņu iepirkuma cenu (Ls/100 kg bez PVN) dinamika ES valstīs, 2004.-2005. g.



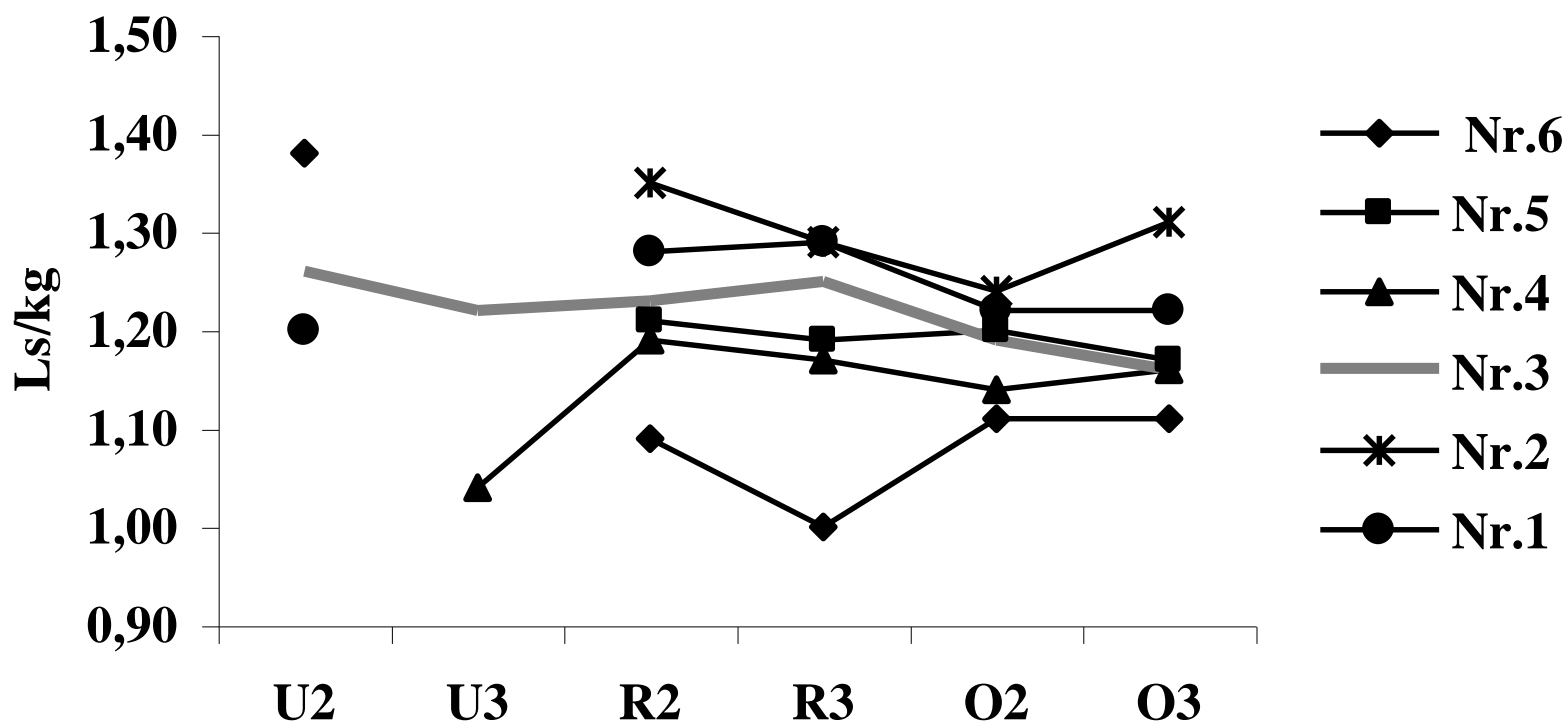
A kategorijas - bulļu liemeņu vidējās iepirkuma cenas (Ls/kg) un kaušanas apjomi (t), 2004.- 2005. g.



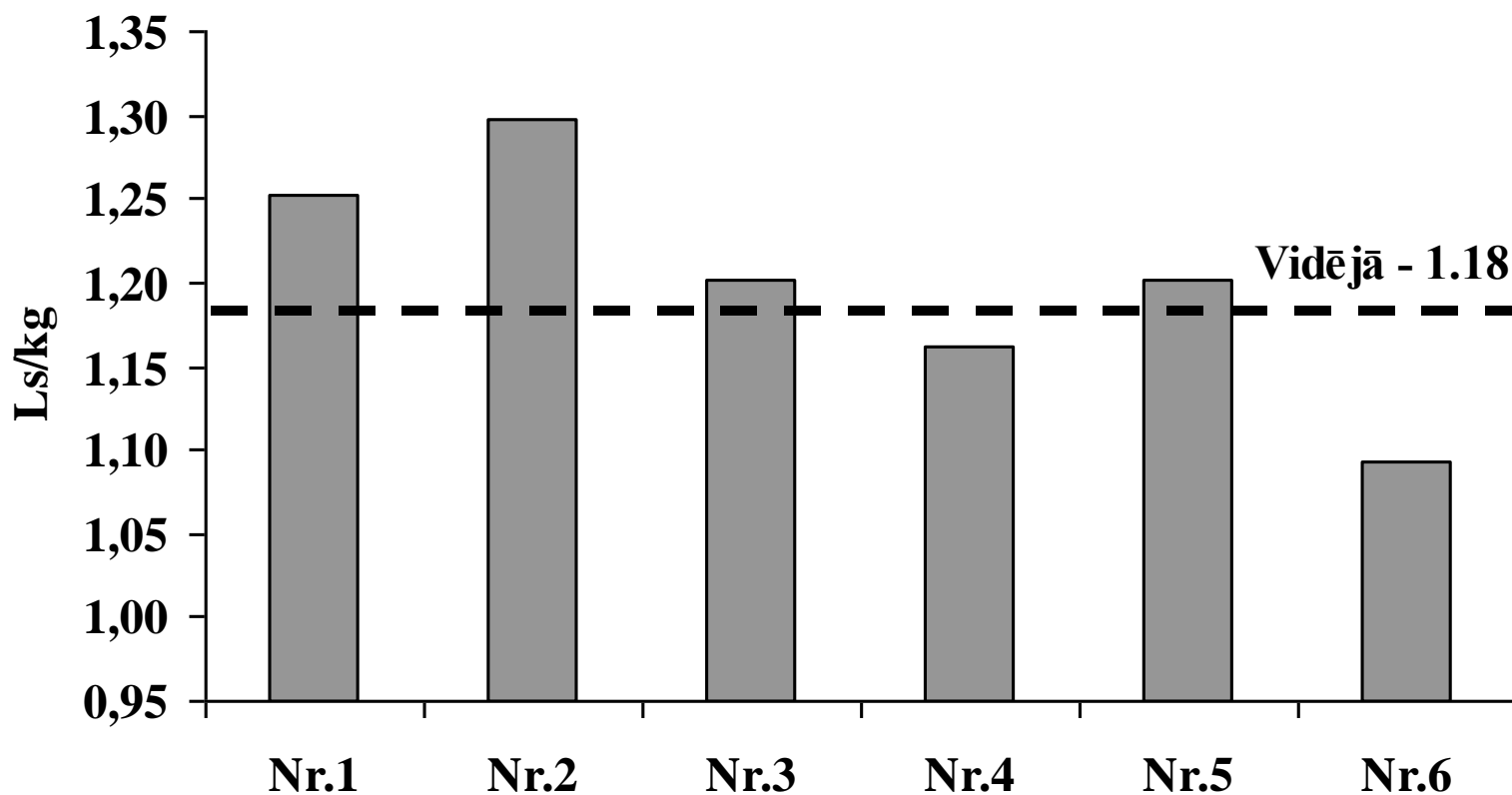
Liellopu liemeņu klasifikācijas struktūra (%) sešās Latvijas kautuvēs, 2005. gadā



A kategorijas - bulļu liemeņu no bulļiem, kas jaunāki par 2 gadiem, vidējās iepirkuma cenas (Ls/kg bez PVN) sešās Latvijas kautuvēs, 2005.



A kategorijas - bulļu liemeņu vidējās iepirkuma cenas (Ls/kg bez PVN) sešās Latvijas kautuvēs, 2005. gadā



Vidējās kvalitātes liellopu liemeņu iepirkuma cenu atšķirības Latvijas kautuvēs, 2005. gadā

Liellopu liemeņu kategorijas	Vidējais liemeņa svars, kg	Iepirkuma cenu starpība par liemeni	
		Ls	%
A kategorijas - bulļu liemeņi (no bulļiem, kas jaunāki par 2 gadiem)	250	52,5	16,2
E kategorijas - teļu liemeņi (no telēm, kas nav atnesušās)	200	16,0	7,1
D kategorijas - govju liemeņi	270	45,9	16,0

Dažādas kvalitātes liellopu liemeņu iepirkuma cenu atšķirības Latvijas kautuvēs, 2005. gadā

Liellopu liemeņu kategorijas	Klase	Iepirkuma cenu starpība par liemeni	
		Ls	%
A kategorijas - buļļu liemeņi (no buļļiem, kas jaunāki par 2 gadiem)	O2	25,0	8,1
E kategorijas - teļu liemeņi (no telēm, kas nav atnesušās)	O4	26,0	11,6
D kategorijas - govju liemeņi	O3	48,6	17,0

Liellopu liemeņu samaksas koeficienti atkarībā no liellopa kategorijas Slovēnijā

Liellopa kategorija	Samaksas koeficients
A – jaunie bulli	1,00
E - teles	1,00
T – teļi	1,60
D1 – jaunas govīs	0,66
D2 – vecas govīs	0,80
B – bulli	0,90
C - kastrāti	0,90

Secinājumi un priekšlikumi

- Samaksas sistēma jeb iepirkuma cena par piegādātajiem dzīvniekiem, no kuriem iegūst vienādas kvalitātes (klases vai klases un kategorijas) dzīvnieku liemeņus, kautuvēs ļoti atšķiras un samaksas/cenu svārstības var sasniegt pat līdz 20%
- Vienotas samaksas sistēmas principi Latvijas kautuvēs nav izveidoti un cenu diferenciācija atbilstoši liemeņu klasifikācijas rezultātiem visās kautuvēs nav izveidota
- Dažās kautuvēs par augstākas kvalitātes liemeņiem tiek maksāta zemāka cena

Secinājumi un priekšlikumi

- Latvijā būtu nepieciešams piedāvāt tām kautuvēm, kuras atrodas mainīgā statusā starp mazjaudas un lieljaudas izmantot vienkāršākas metodes un mērinstrumentus cūku liemeņu klasifikācijai – mērlīnēļus un bīdmērus (vēlams elektroniskos)
- Lai izpildītu ES regulas prasības, visdrīzākā laikā nepieciešams izveidot kontroles un uzraudzības institūciju vai kādu no esošām institūcijām pilnvarot iepirkuma cenu kontrolei

A blue decorative graphic consisting of a vertical bar on the left side and a horizontal bar extending from the top left corner towards the center of the slide.

Paldies par uzmanību!