


Piena ražošanas saimniecību izdzīvošanas iespējas ilgtermiņā

Andris Miglavs, Agnese Krieviņa

LVAEI

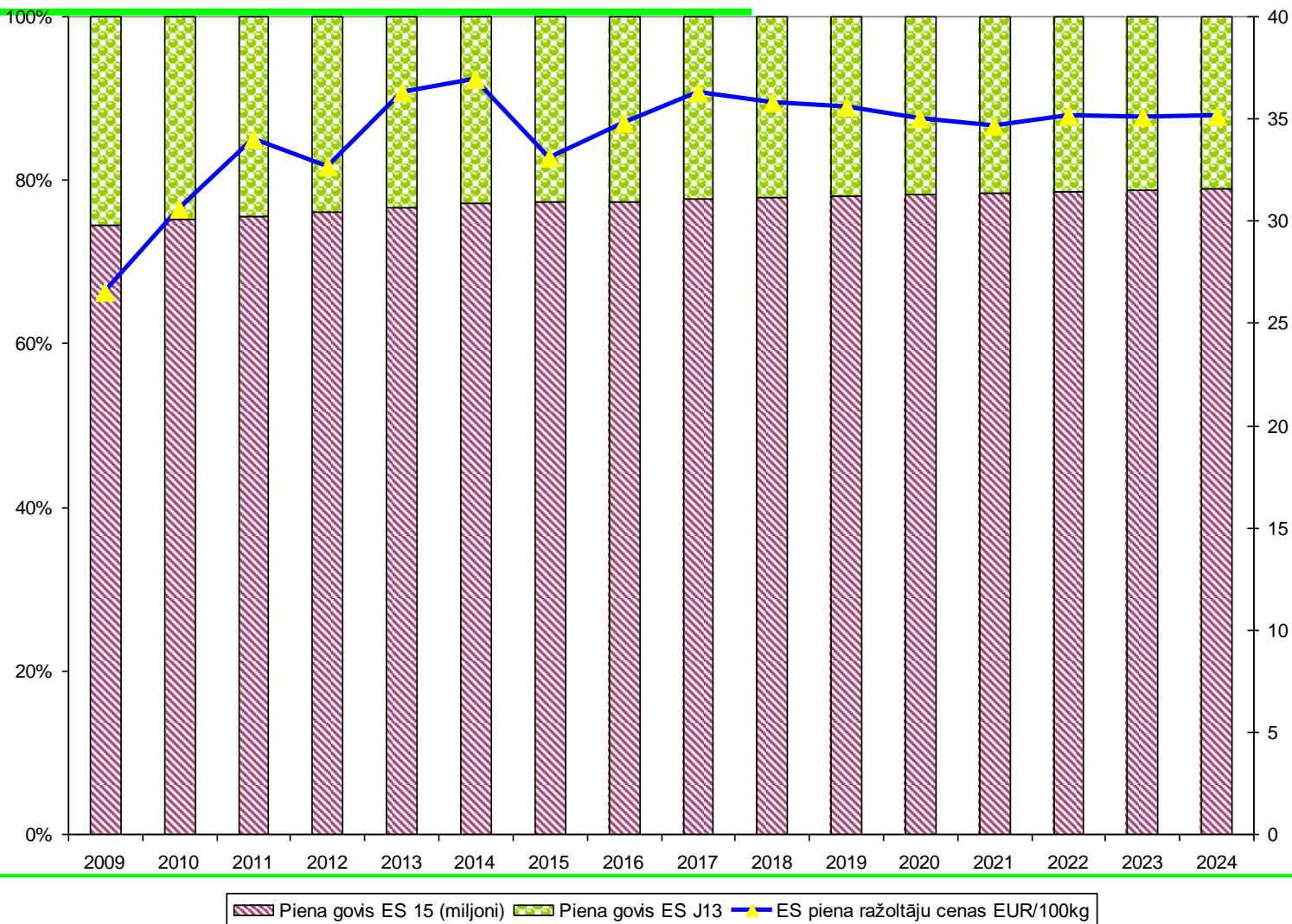
andris@lvaei.lv

 2015/02/04

Bet

- Par to īsti nerunāšu vis - jo
 - Saimniecības ir dažādas
 - Īpašnieku mērķi ir atšķirīgi
 - Ekonomisko analīzi par uzņēmumu iekšējiem procesiem neesam veikuši
- Problēmas definējums šodien –
piensaimniecības biznesam ir nepietiekams ienākums
- Tāpēc šodien vairāk –
 - Par iespējām palielināt ienākumu no piena ražošanas nākotnē
 - Bet – ne par ražošanas efektivitāti saimniecībā

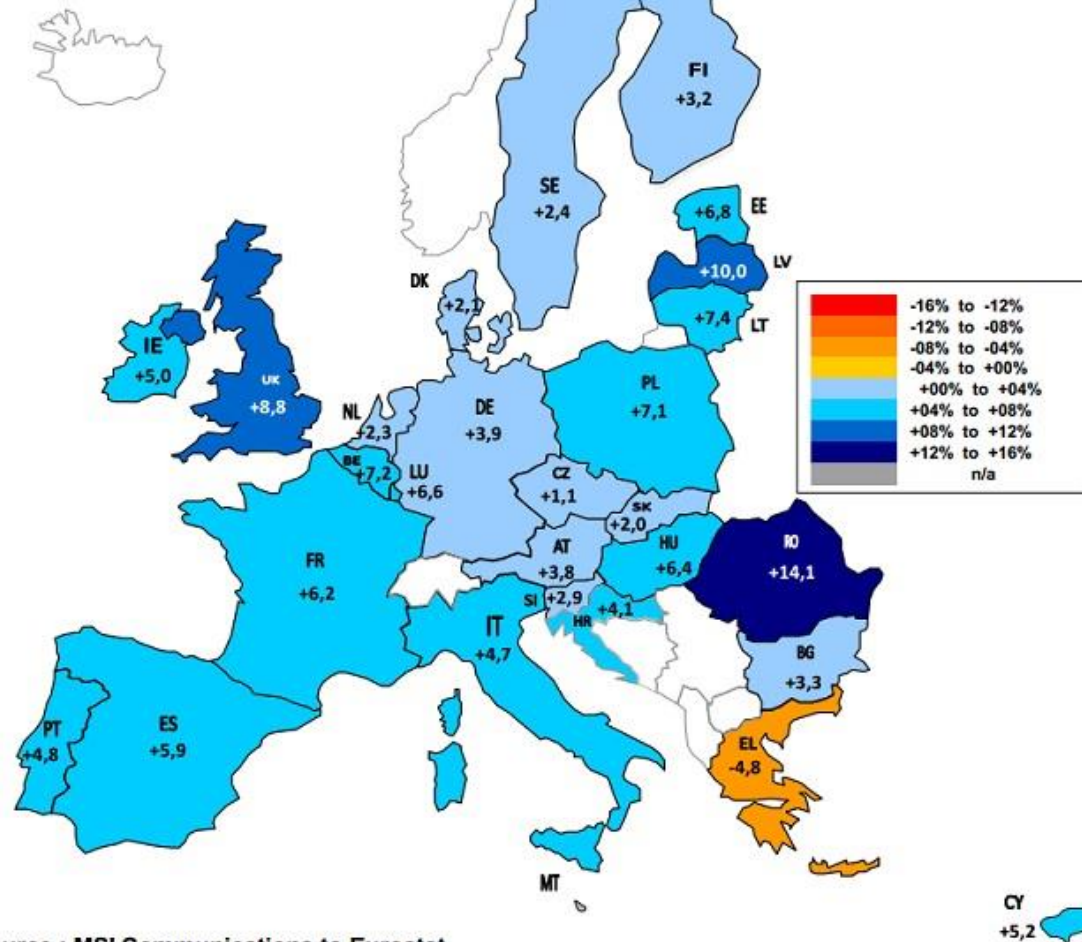




Piena ražošanas pārmaiņas

EU Milk Deliveries compared to last period (in %)

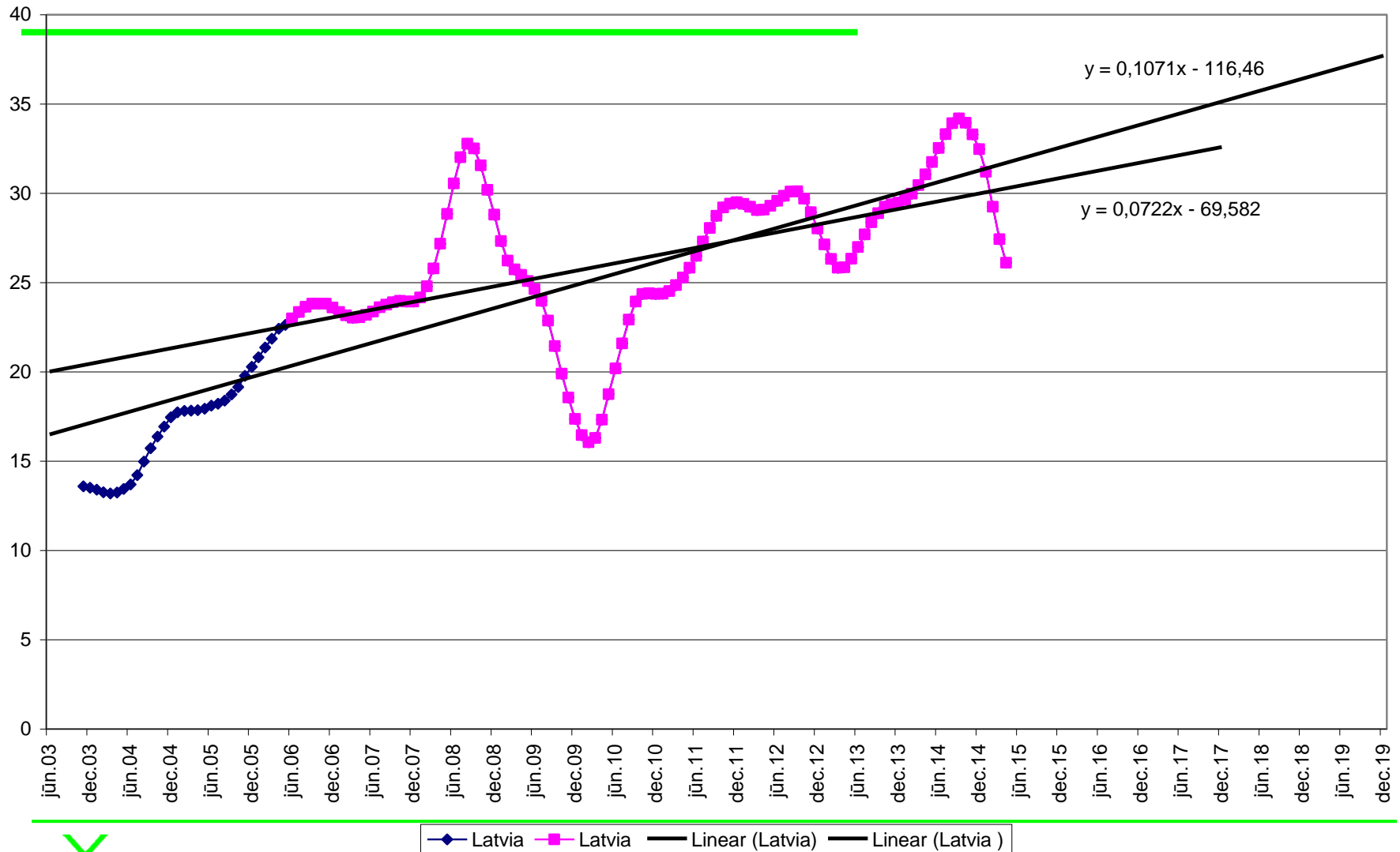
(Jan - Nov 2014 / Jan - Nov 2013)



Source : MS' Communications to Eurostat



Reģistrētā vidējā piena cena LV, 2003-2014. gadi



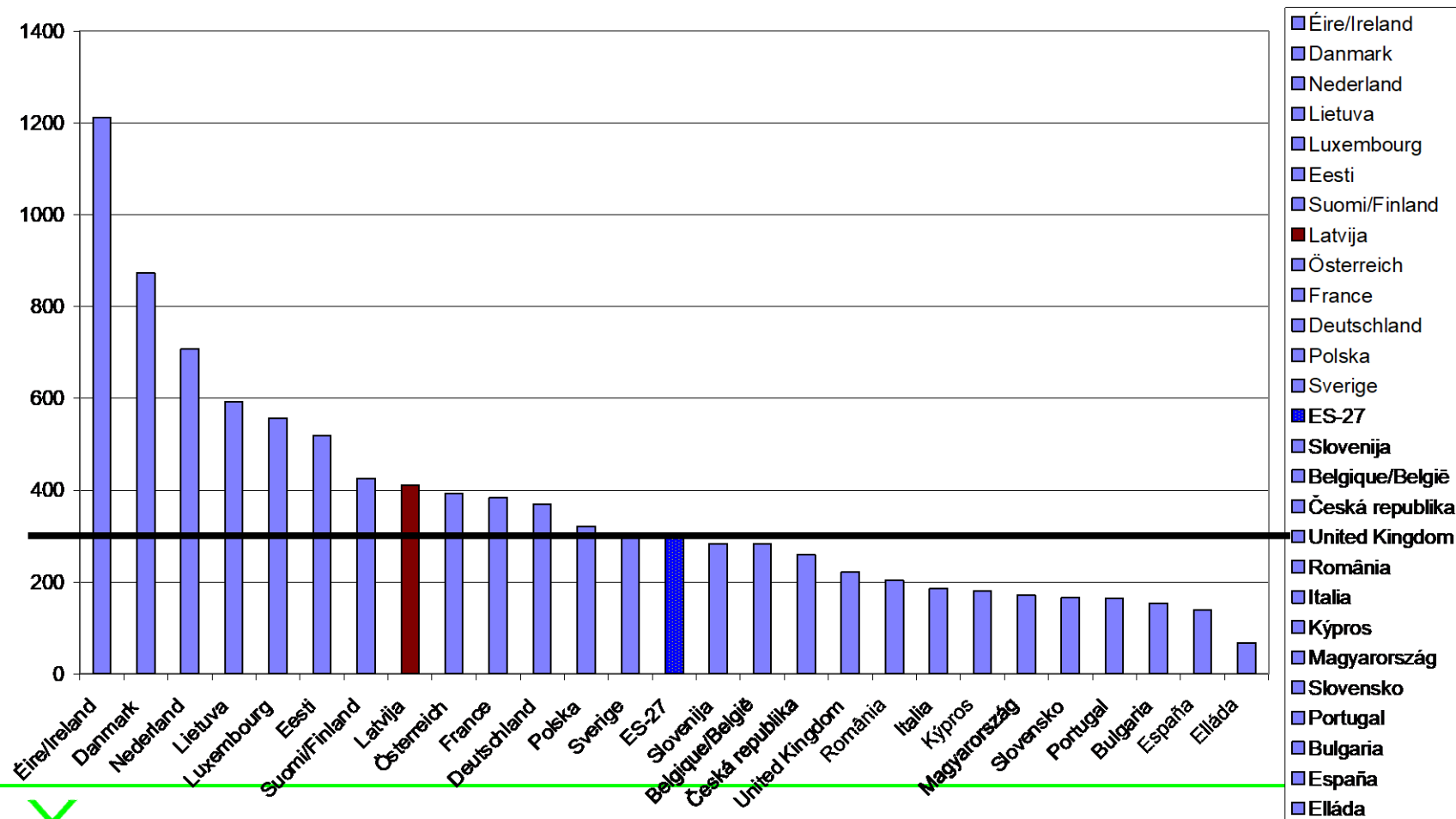
Problēmas ģenēze

- **Ārējais (ārpus LV tiešas ietekmes esošs) faktors**
 - - piena produktu tirgus vispārēja lejupslīde
- **LV iekšējie faktori:**
 -

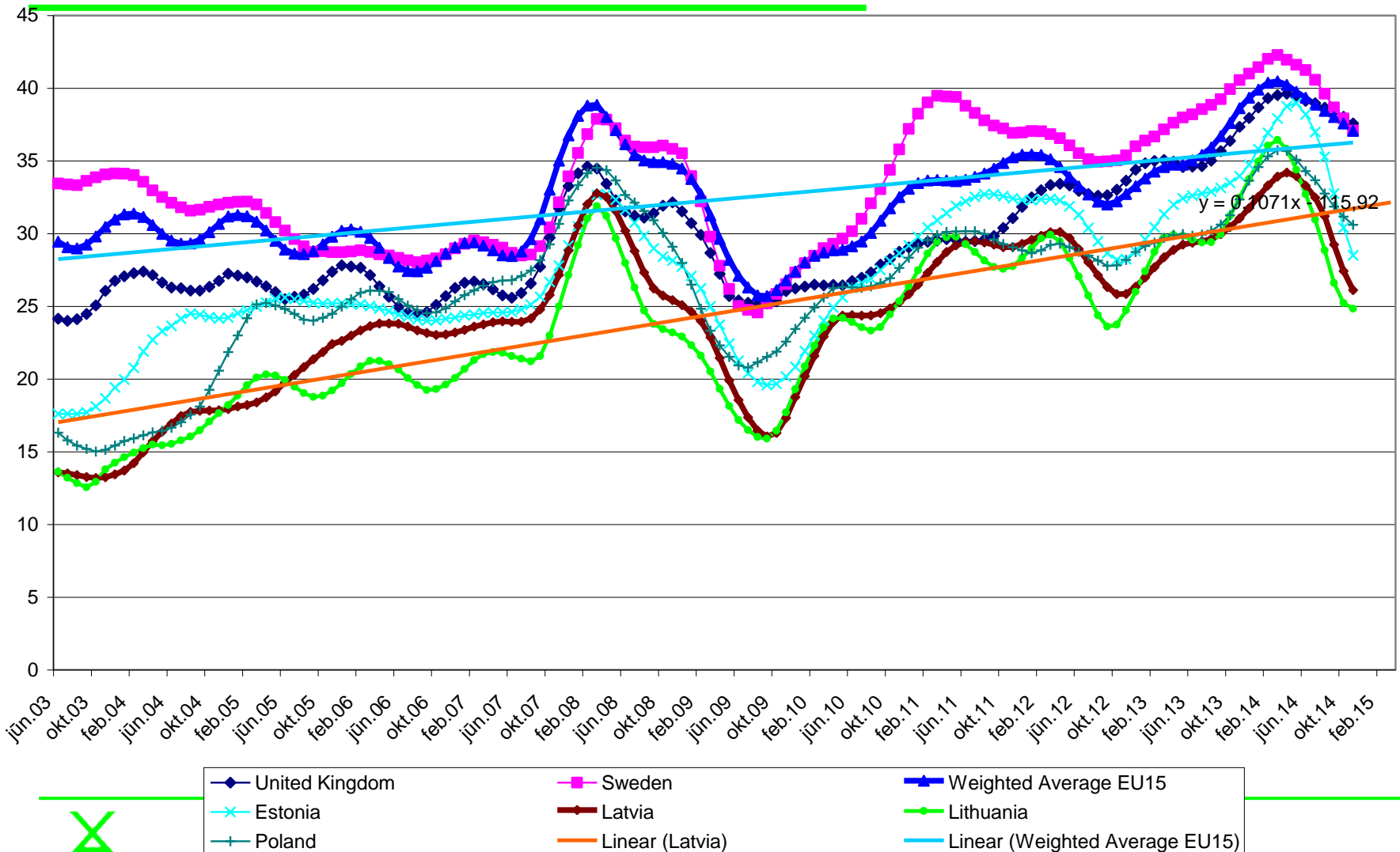


Piena ražošana ES-27 valstīs, kg/cilv., 2012. gadā

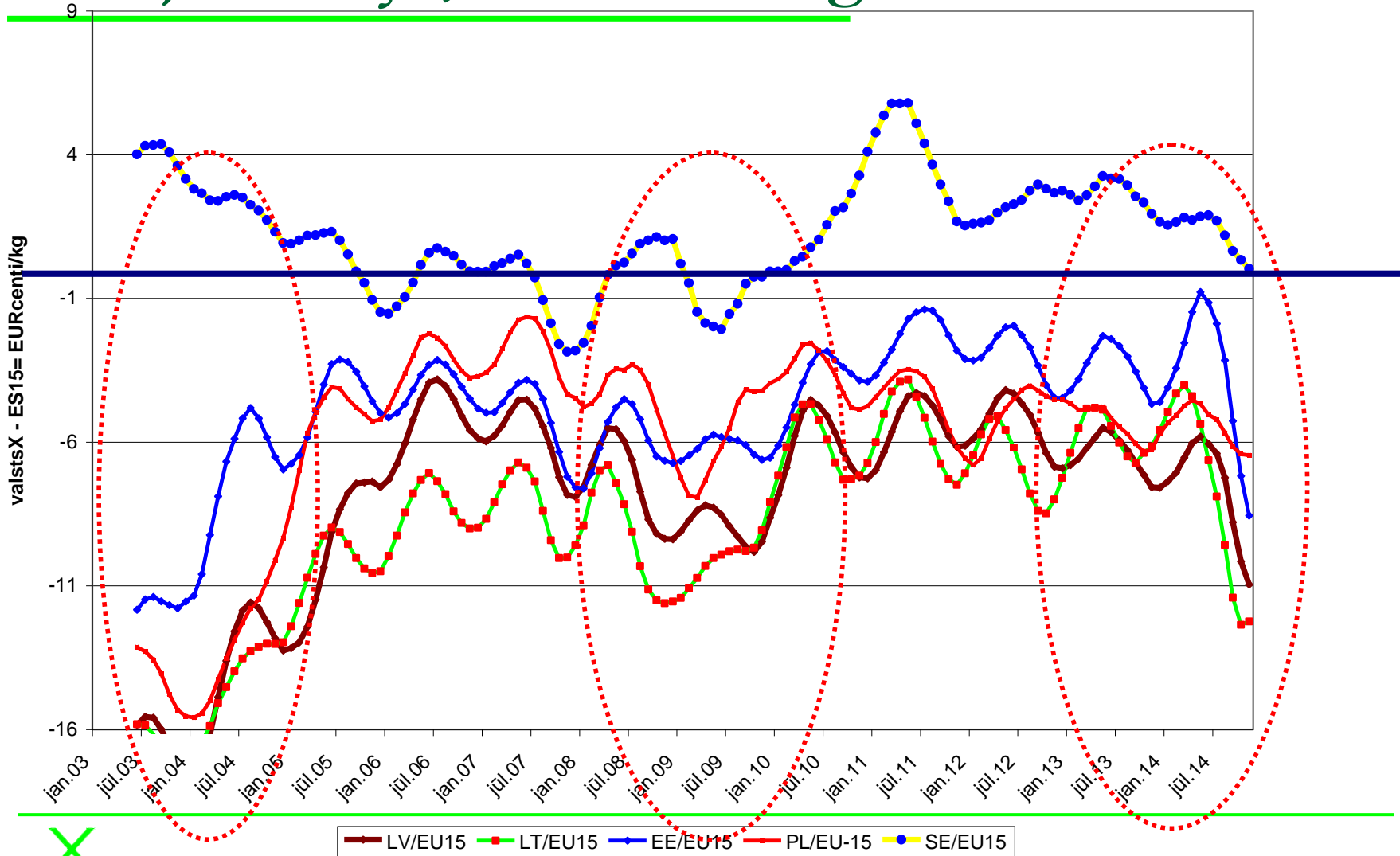
Milk prod (kg per cap)



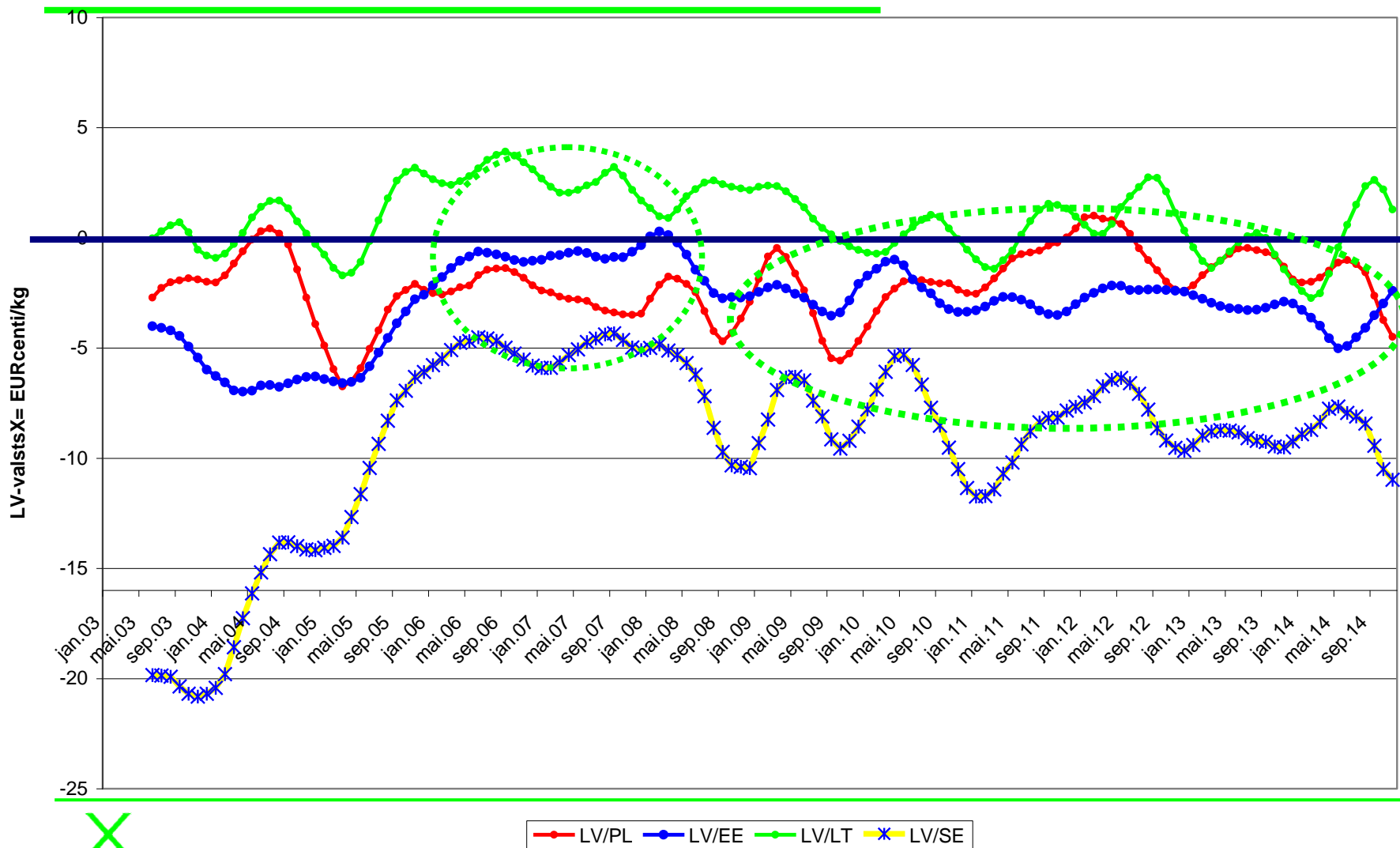
Vidējās piena iepirkuma cenas pārmaiņas 2003-2014. gados. Slīdošs 6 mēnešu vidējais



Piena iepirkuma cenas novirze no ES15 vidējā līmeņa, EUR/100 kg



LV piena cenas novirzes no ..., EUR/100 kg

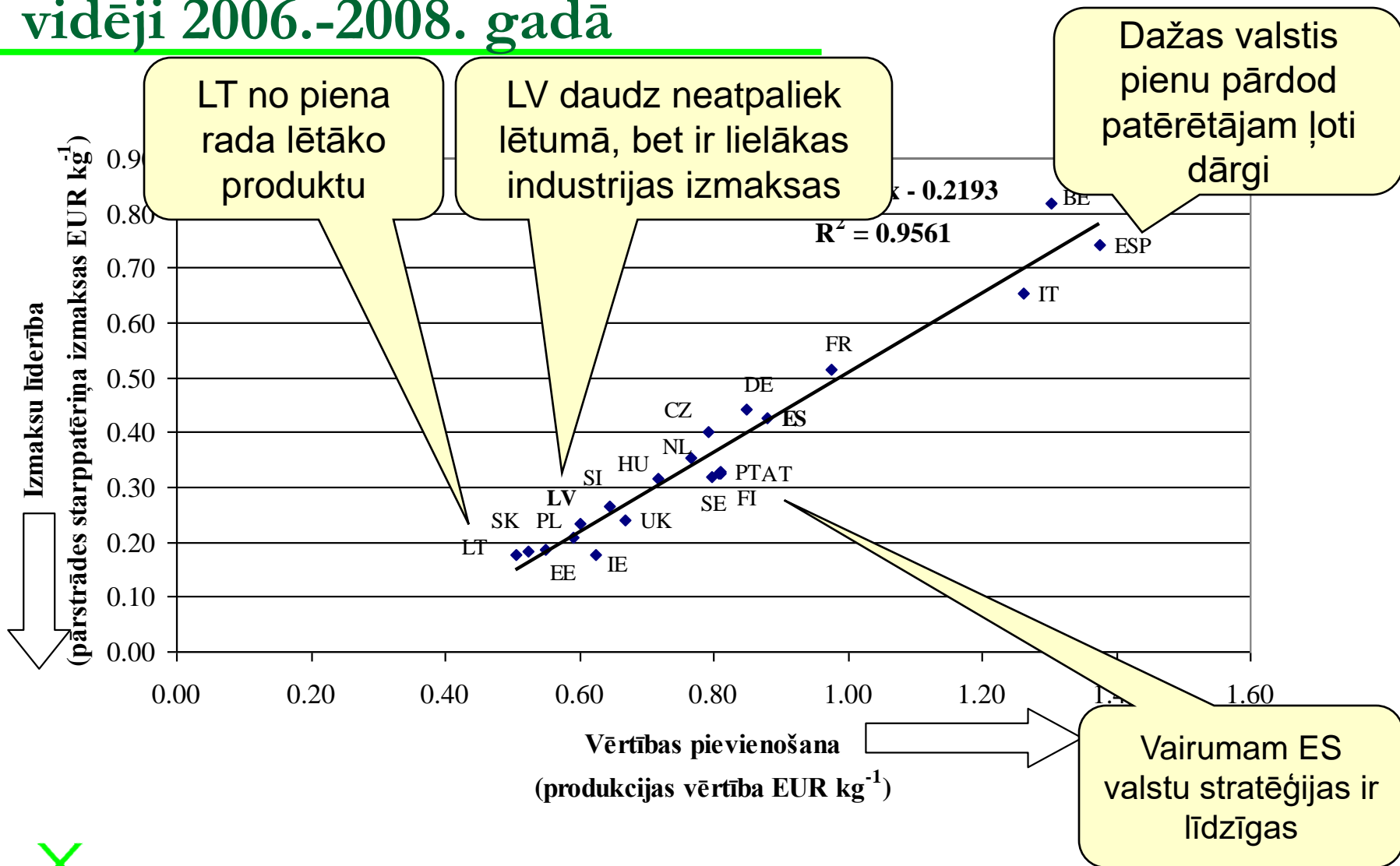


Problēmas ģenēze

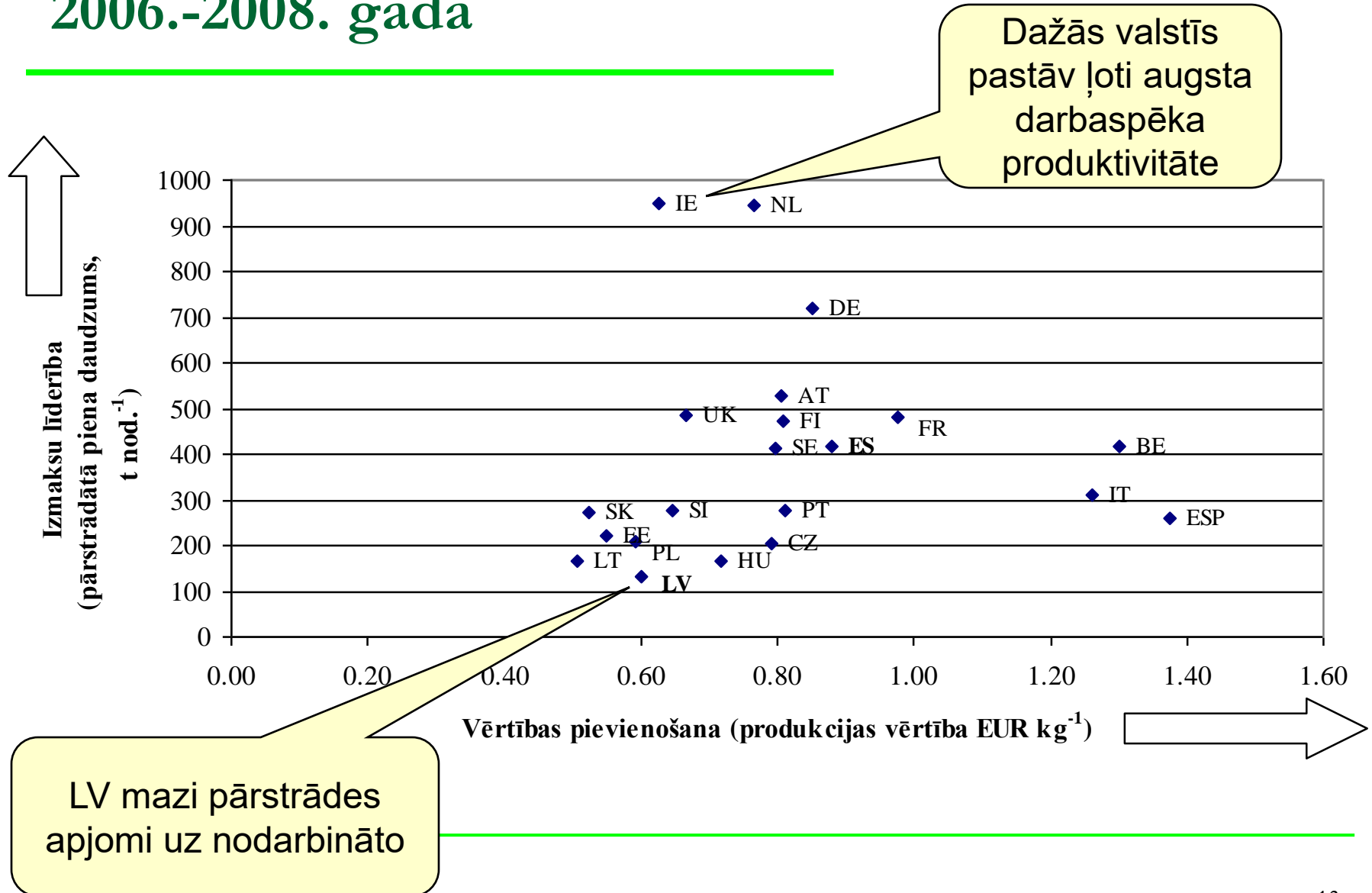
-
- LV iekšējie faktori:
 - tirgus relatīvi straujāka lejupslīde – vājas tirgus pozīcijas
 - Noteicošais – ārējais tirgus
 - KonkurētNEspējīgs industrijas komplekss
 - salīdzinoši neefektīvs „pēcgovs” ražošanas process:
 - loģistika (transports tāls un individuālie apjomi mazi),
 - līgumu apkalpošana (mazi līgumi, dārgs klientu mārketings);
 - pārstrāde (nepareizi produkti ar relatīvi zemu ienesīgumu un/vai dārgs process);
 - pārdošana (mazs tirgus spēks un dārgi loģistika un mārketings)
 - Nepareiza industrijas stratēģija
 - Mērķa tirgi
 - Produkti
 - Pozicionējums



ES valstu piena sektoru raksturojums pēc 1 kg piena pārdošanas cenas gatavo produktu tirgū, vidēji 2006.-2008. gadā



ES valstu piena sektoru raksturojums pēc pārstrādātā piena daudzuma uz nodarbināto, vidēji 2006.-2008. gadā



Ko darīt?

Ir alternatīvas

■ Ļauties

■ Rīkoties

□ Un tomēr - kolektīvi

■ Vajadzīgs stratēģisks plāns (problēmas ir dziļas)

□ *Industrija?*

▪ *Sava?, kooperatīva? Korporatīva? LT? Baltijas, transnacionāla?*

□ *Loģistika?*

▪ *Kooperatīva?*

□ *Pozicionējums tirgū*

□ *Kvalitāte?*

□ *Piena ražošanas efektivitāte*



Strestests

- Katrā ziņā - jābūt gataviem regulārām tirgus lejupslīdēm
 - EUR 200-220/t pusgada ilgumā
 - Vismaz
 - Tiešās mainīgās izmaksas
 - Iekļaujot personāla izmaksas
 - Patiesībā - arī kredītu procentu izmaksas
 - Sektora līmenī veidot vienošanos ar bankām...?



**Šoreiz tas bija viss
sakāmais**

