

---

# Vai lauksaimniecība pabaros Latvijas laukus?

---

---

**Andris Miglavs**, ekonomists

Ar pateicību un cieņu izmantojot arī kolēģu: **Zanes Bulderbergas** (LLU), **Mārtiņa Cimermaņa** (LLKC), **Agneses Krieviņas** (LVAEI), **Ievas Leimānes** (EDO Consult), **Andra Lismaņa** (EDO Consult), **Pētera Šķiņķa** (LU), **Ilzes Vilks** (LU) tēzes un avotus

Akadēmiskās vienības "Austrums" sabiedriskā diskusija  
Rīgā, 2012/10/18

# Ekonomika...

## Parādība, stāvoklis, darbība, zinātne...

- Definīcijas dažādas
- Kopējie atslēgvārdi
  - Sociāla zinātne
  - Cilvēki
  - Izvēles no alternatīvām
  - Resursi – cilvēku laiks, zināšanas, materiāli
  - Savieno un izmanto – produkta ražošanai, atpūtai, baudai
  - Sadala produktu – laikā, telpā, un cilvēku grupās

# Tirgus ekonomika vs komandekonomika

- **Tirgus ekonomikas attiecību galvenie priekšnoteikumi:**
  - privātā īpašumā sakņota uzņēmējdarbība,
    - Privāta iniciatīva
    - Privāts lēmums par darbību
    - Atbildība par
      - *sekām*
      - *rezultātu*
    - Tiesības
      - *Piesavināties rezultātu*
  - Konkurences pastāvēšana
    - Resursu tirgū
    - Produktu tirgū
  - Vienota tiesiskā vide visiem tirgus dalībniekiem
    - Sabiedrības interesēs
    - Pretmonopola darbībai

# Šodienas sakāmais -

---

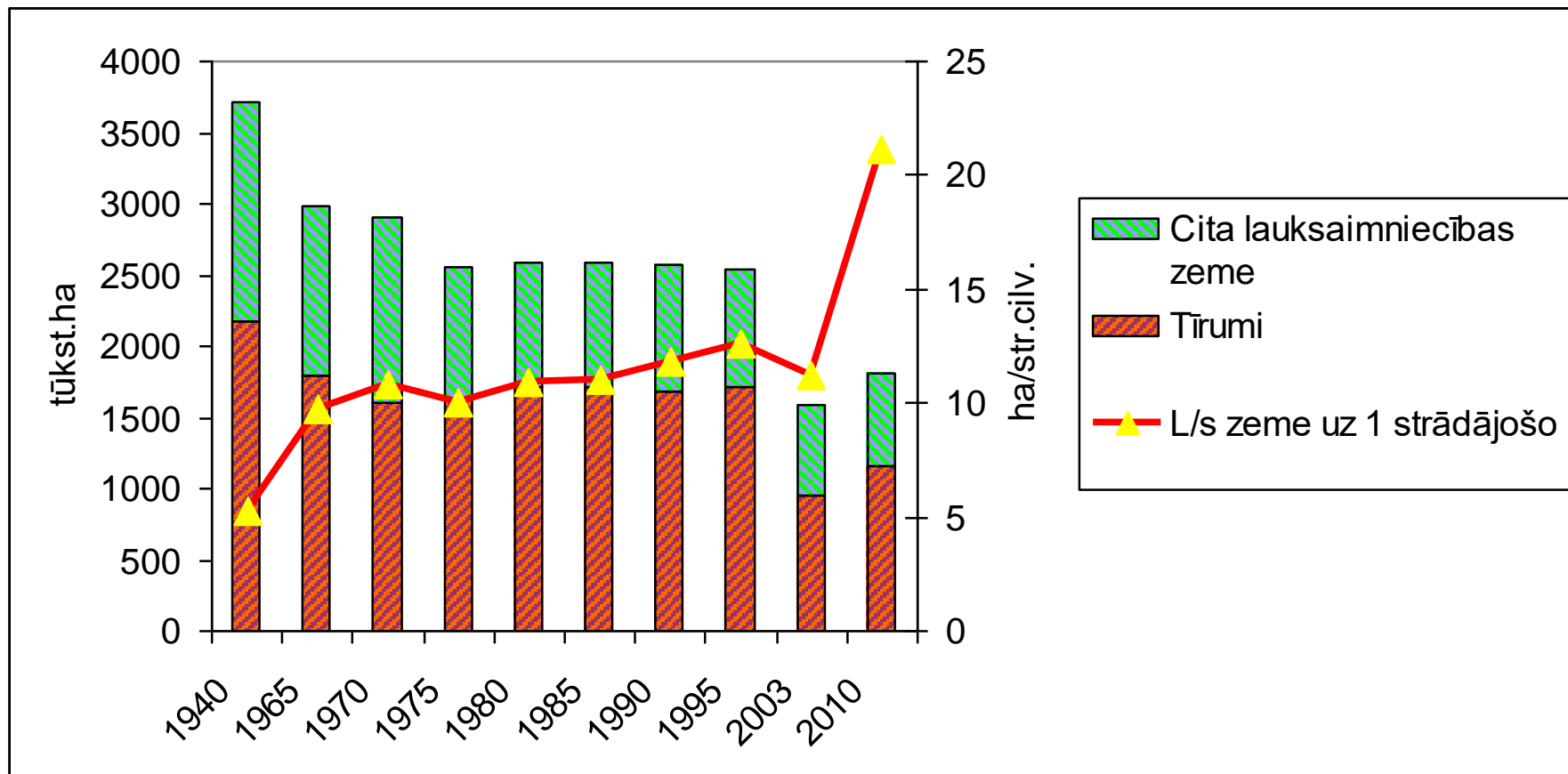
- Lauksaimniecība: skatpunkti
  - Lauksaimniecības pārmaiņas laikmetu griežos
    - 1.republikas beigas
    - Kolektivizācijas un traktorizācijas rezultāts
    - Pārtikas programmas ietekme
    - Padomju laika beigas
    - Latvija pirms ES
    - Pirmā septiņgade Eiropas savienībā
  - Lauksaimniecība Latvijā
    - Konkurētspējīga un uz izaugsmes viļņa
  - Dažādais skats uz laukiem
  - Lauksaimniecība laukos
  - Lauku nākotnes ekonomiskais pamats
-

# Skatpunkti.

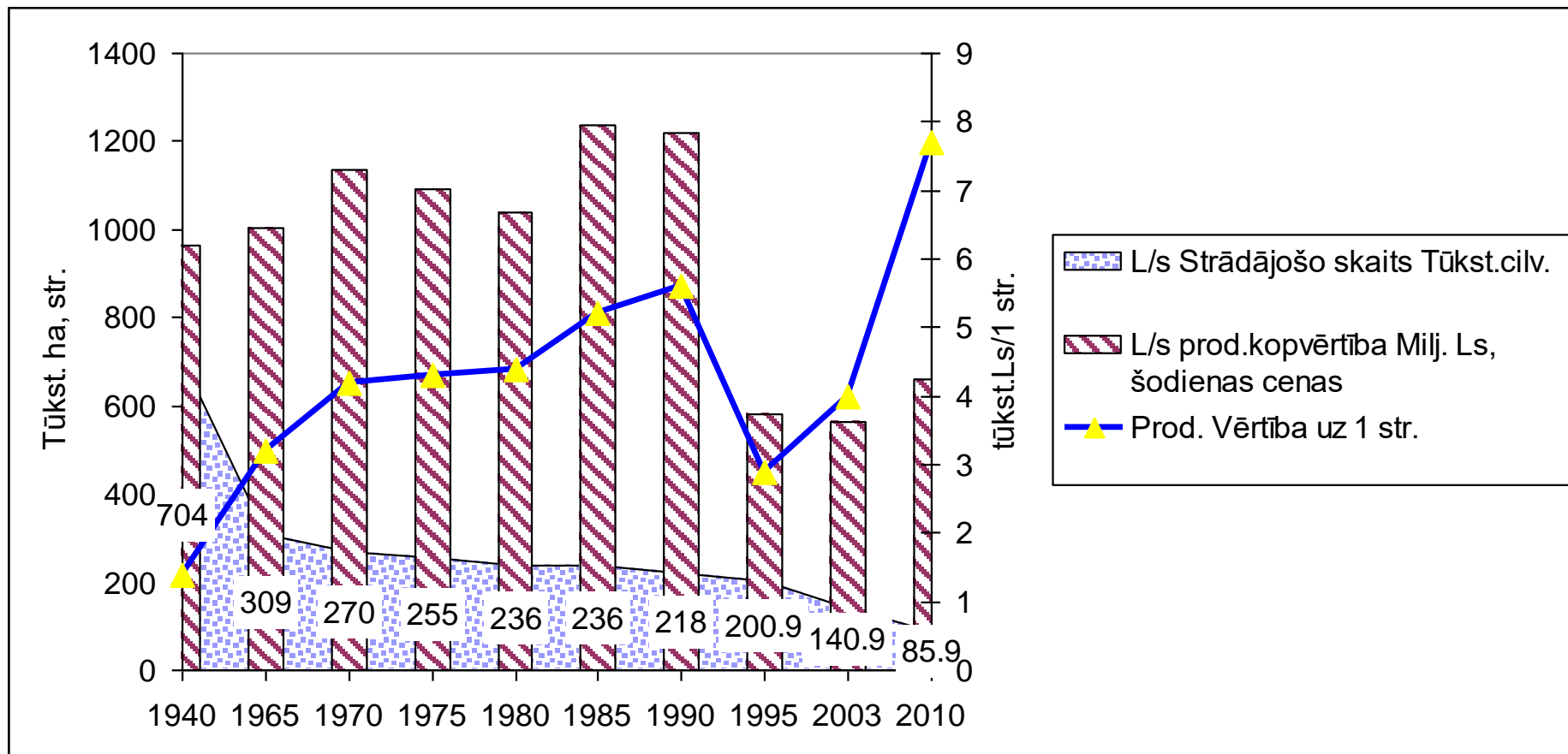
## Tie ir dažādi

- Šodienas klasika
  - Ražošana
  - Dzīvesveids
    - Ko nozīmē dzīvesveids?
    - Kas par to maksā?
- Bet arī
  - Pēc saimniecību lieluma – lielās un mazās saimniecības
    - Platība
    - Strādājošo skaits
    - Produkcijas apjoms – fiziskais? vērtības?
  - Pēc ekonomiskās spējas – preču saimniecības un hobijsaimniecības
  - Pēc pelnīšanas
    - Peļņu nesošas
    - subsidējamas
- Mans šodienas skatījums – vispārpieņemts ekonomikas skatījums lauksaimniecība ir viena no tautsaimniecības ražošanas nozarēm.

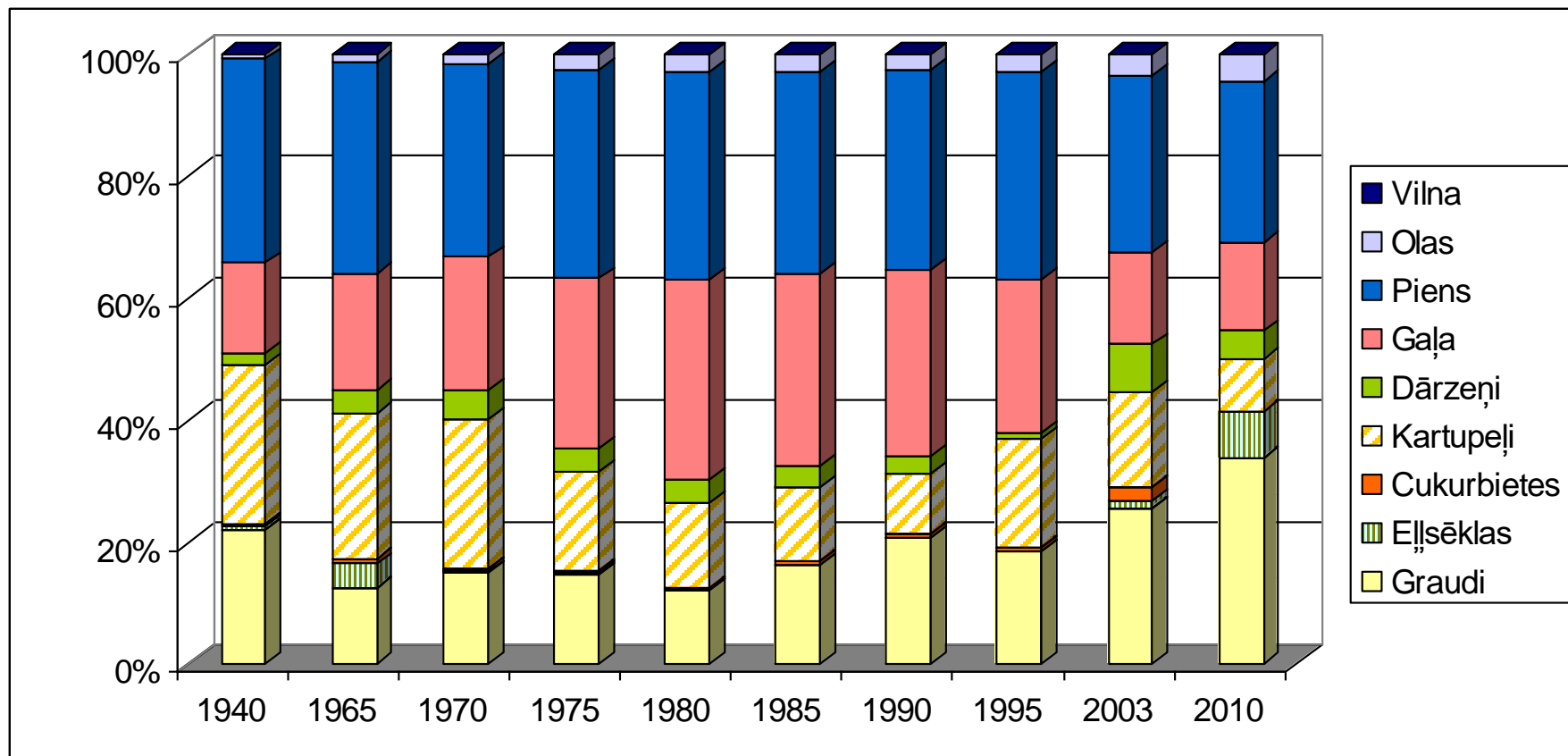
# Apsaimniekotā lauksaimniecības zeme Latvijā laikmetu griežos



# Produkcija un strādājošie Latvijas lauksaimniecībā laikmetu ritumā

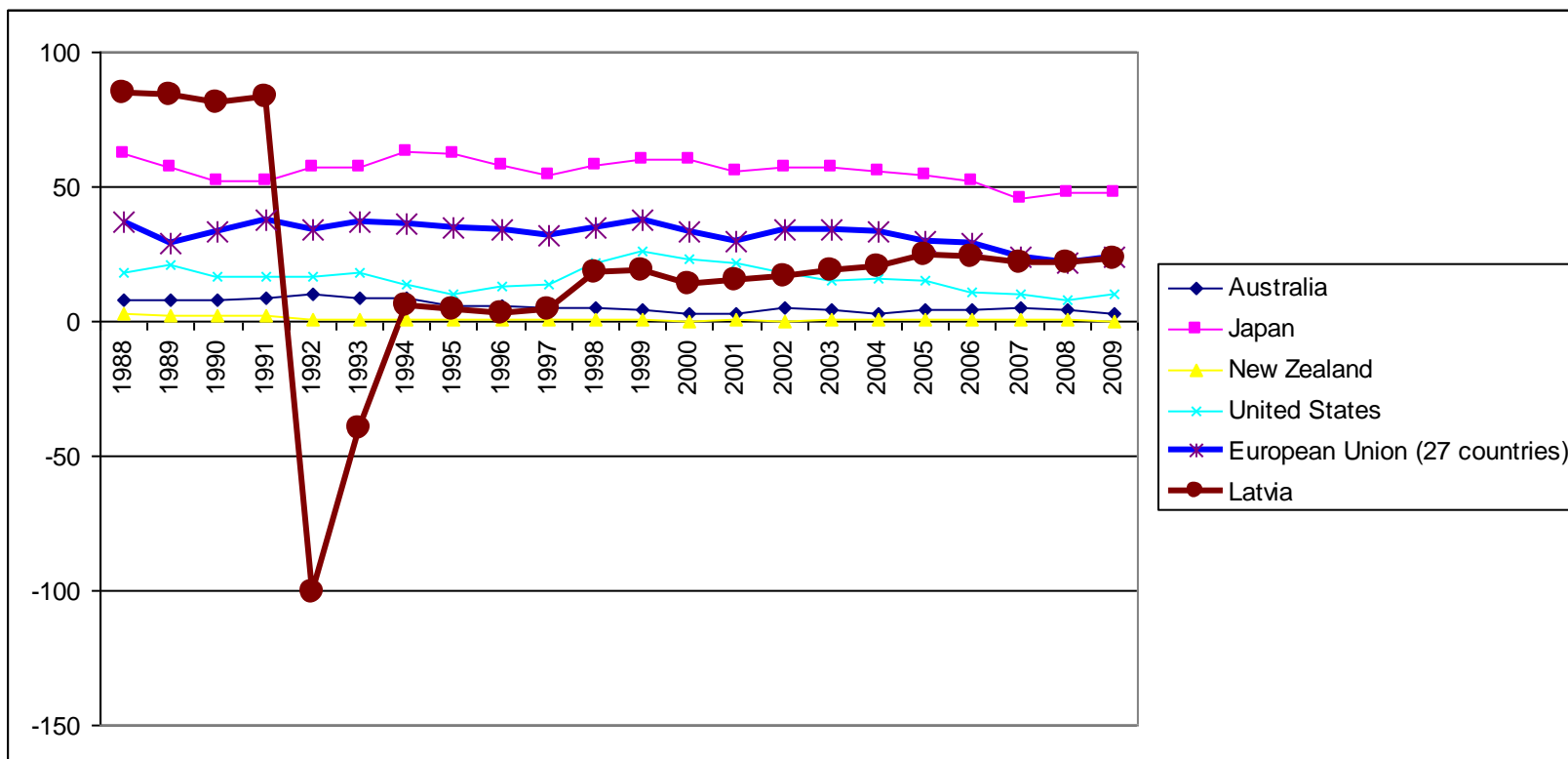


# Lauksaimniecības izlaides apjomu un struktūras pārmaiņas 1940.-2010. gados





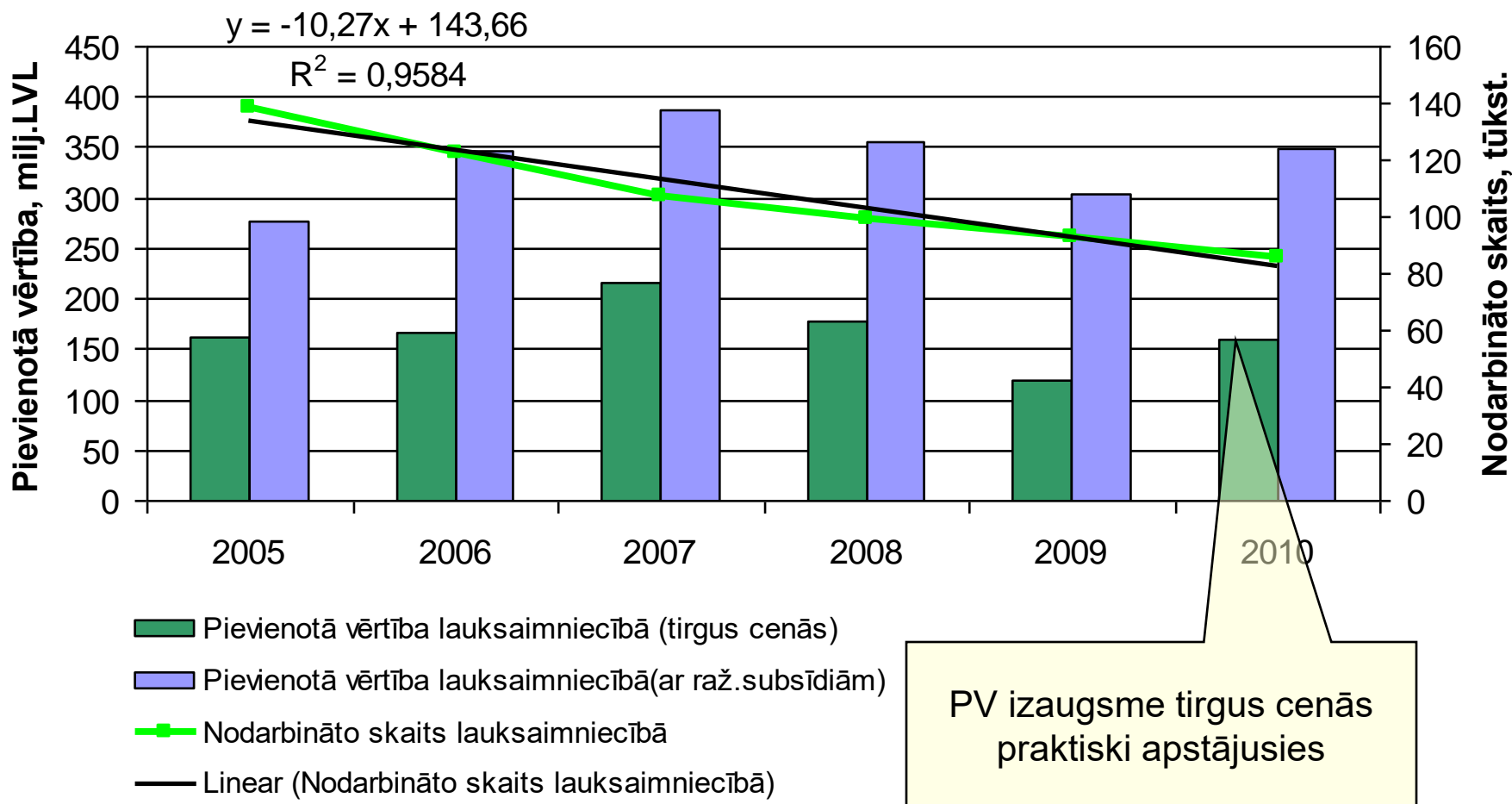
# Ražotāju atbalsta novērtējums, RAN (*PSE*), *OECD* metodoloģija, % no ienākumiem



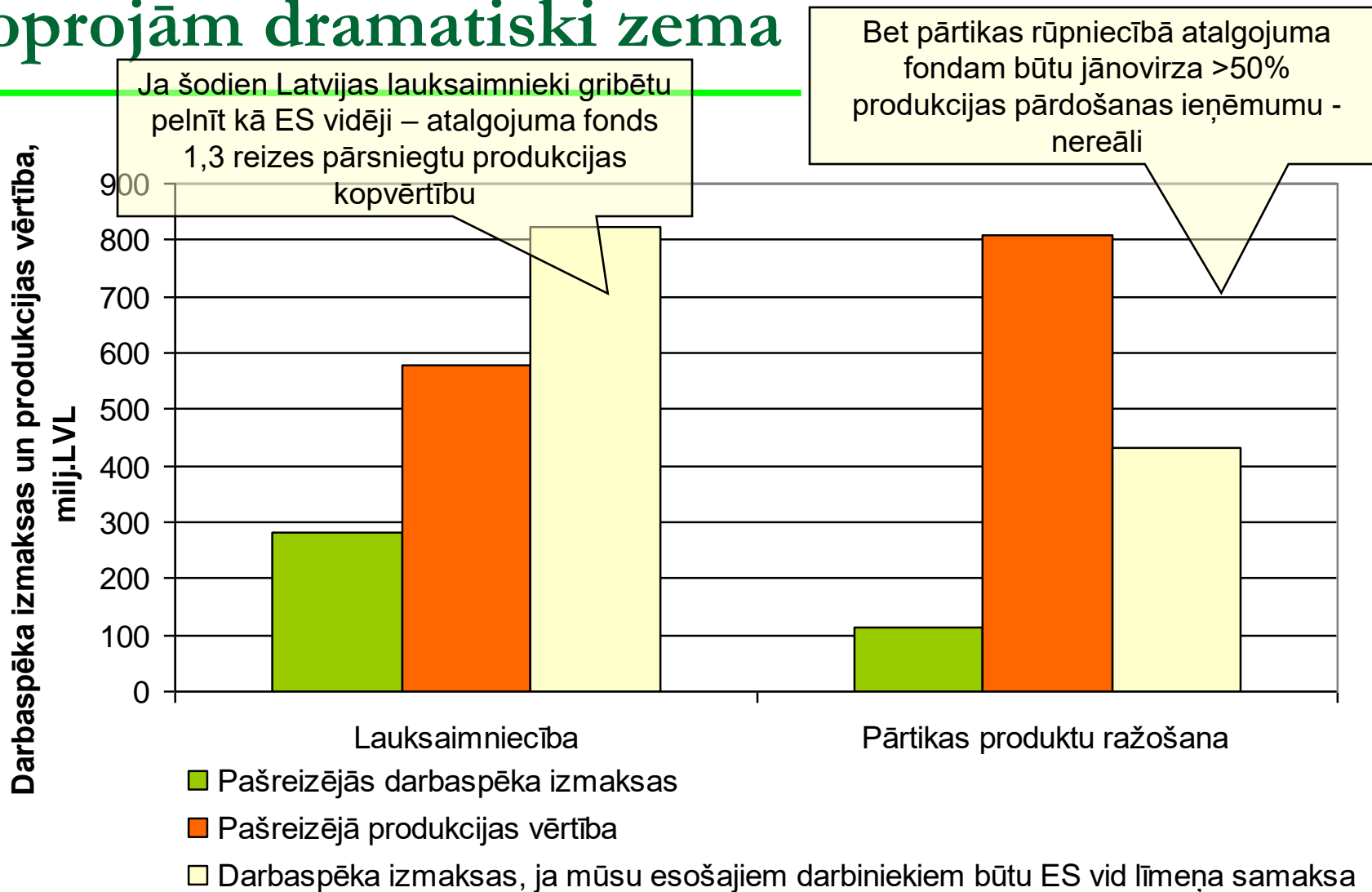
# Latvijas lauksaimniecības konkurētspējas izaugsme – pašnodrošinājuma līmeņa pārmaiņas

	2000	2001	2002	2003	2004	2005	2006	2007	2008	2009	2010
Graudaugi	102%	98%	109%	105%	107%	137%	115%	130%	172%	169%	145%
- kvieši	127%	105%	134%	121%	127%	176%	137%	143%	247%	233%	230%
- rudzi	92%	95%	106%	114%	96%	108%	102%	196%	206%	131%	
- mieži	89%	92%	89%	92%	94%	127%	108%	113%	115%	125%	
Kartupeļi	98%	95%	99%	99%	94%	96%	96%	97%	96%	97%	98%
Cukurs	115%	95%	128%	101%	101%	148%	157%	0%	0%	0%	0%
Piens	107%	102%	100%	102%	107%	121%	131%	130%	125%	119%	127%
Olas	96%	98%	104%	105%	106%	107%	103%	121%	114%	137%	147%
Gaļa	57%	58%	53%	54%	54%	55%	54%	55%	58%	62%	65%
- liellopu gaļa	82%	78%	69%	78%	80%	90%	99%	102%	115%	127%	175%
- cūkgaļa	59%	64%	59%	56%	55%	54%	51%	51%	49%	53%	55%
- mājputnu gaļa	29%	31%	32%	32%	34%	38%	41%	42%	50%	52%	54%

# Lauksaimniecības nodarbināto skaita un radītās PV pārmaiņas - fakts

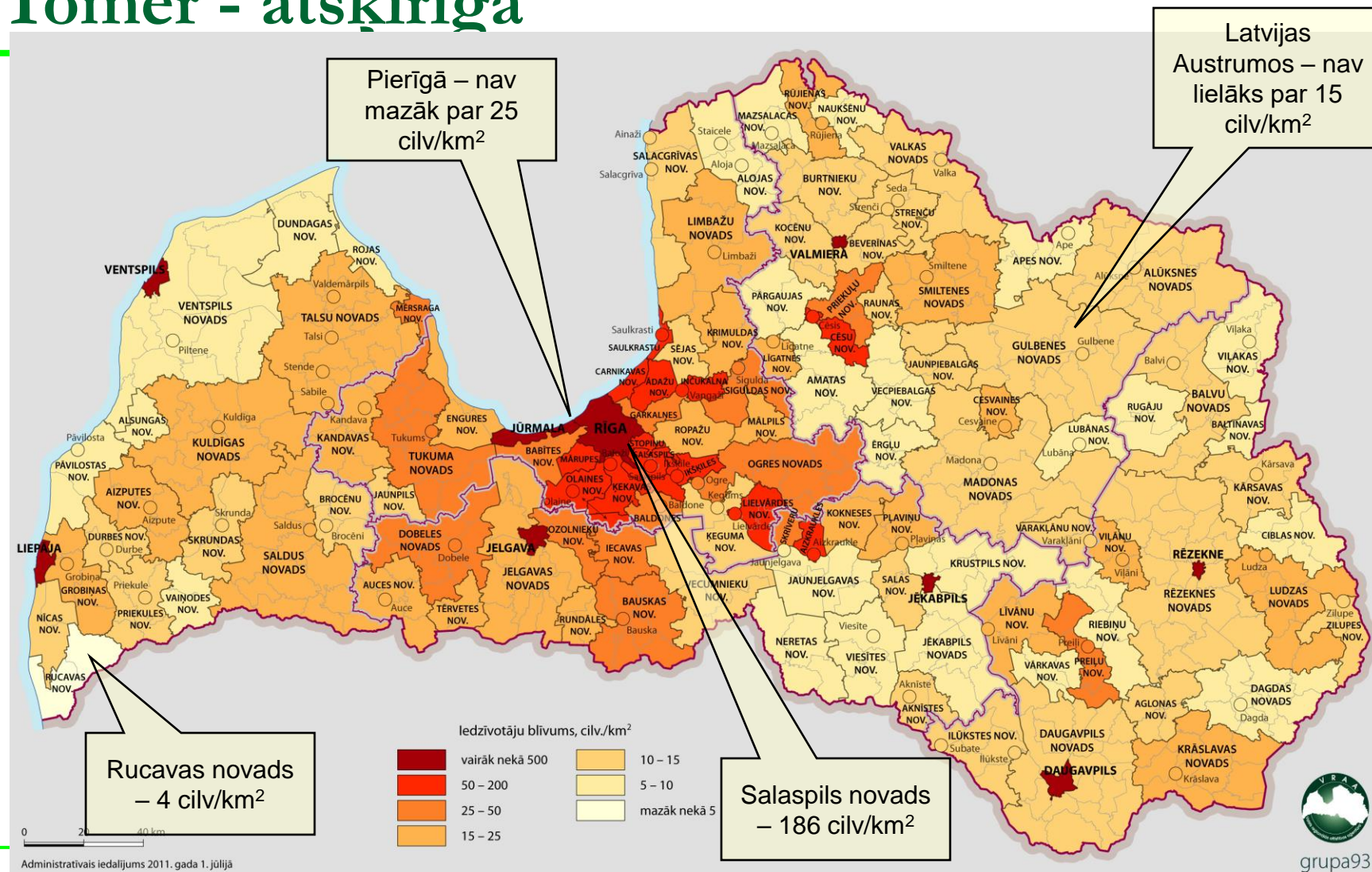


# Ekonomiskā produktivitāte agrobiznesā – joprojām dramatiski zema



# Latvijas lauku telpa - 99% valsts teritorijas.

## Tomēr - atšķirīga

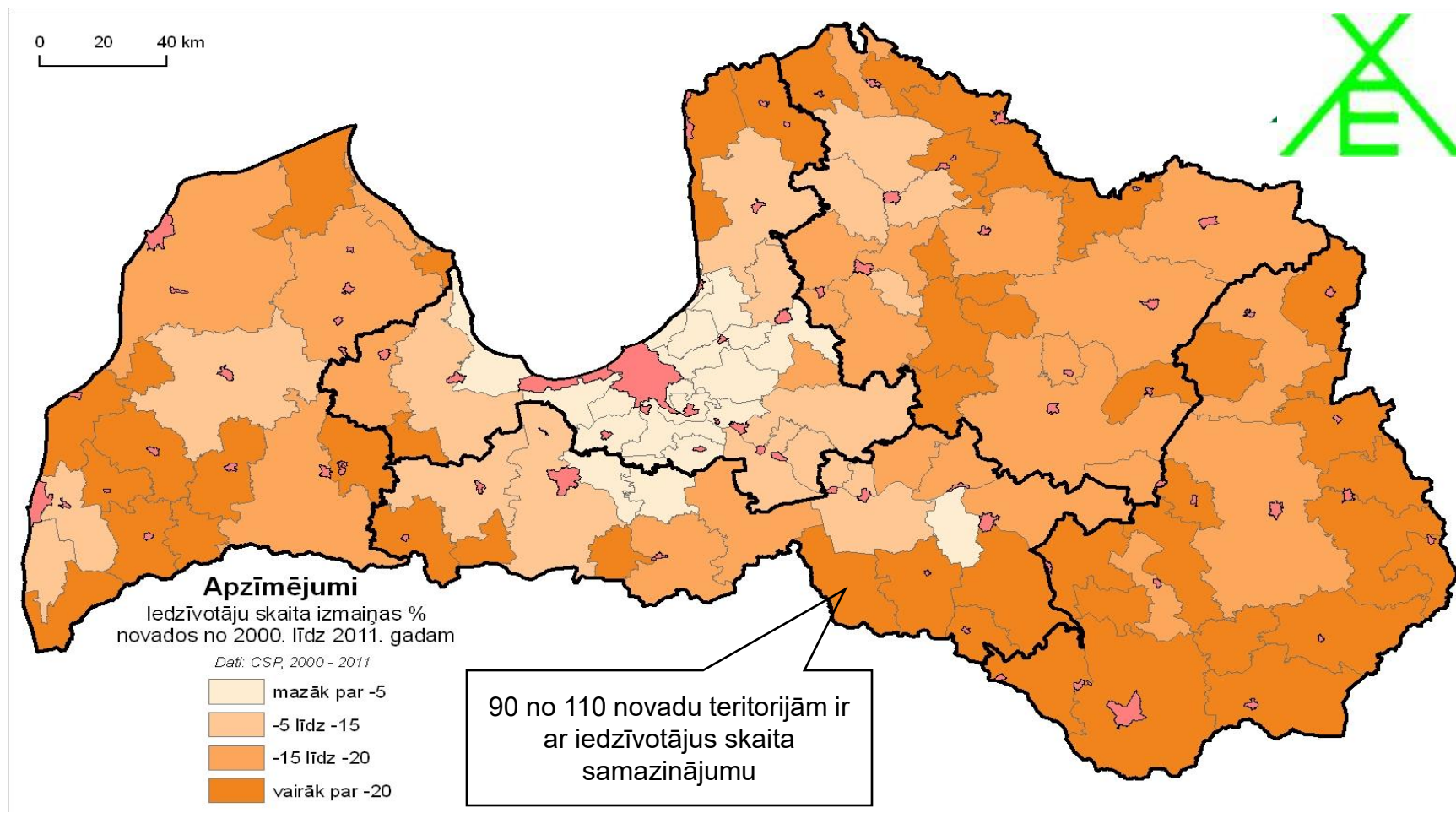


iedzīvotāju blīvums pašvaldību teritorijās 2011. gada sākumā

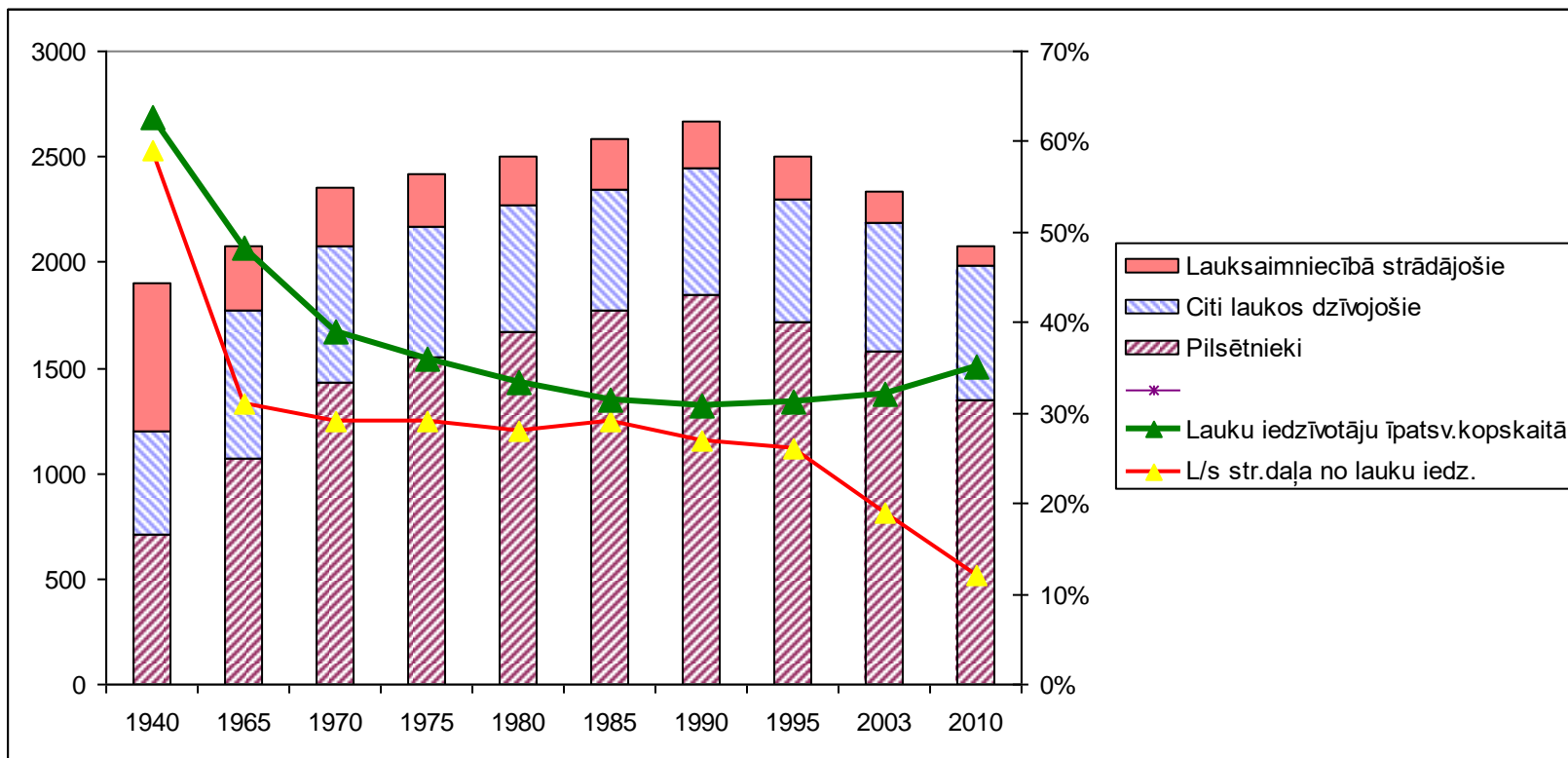


grupa93

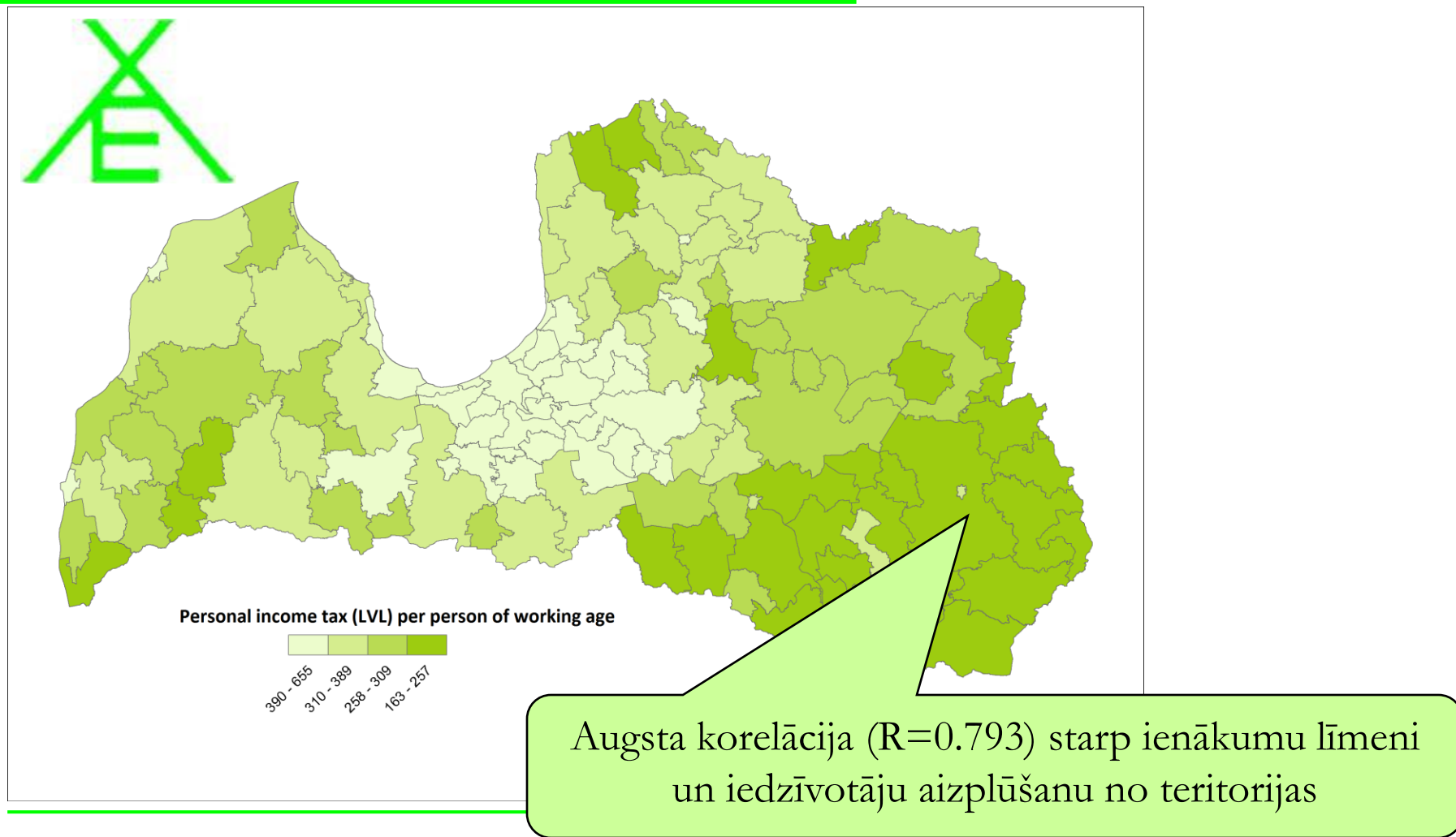
# Kopēja lauku telpas iezīme - iedzīvotāju skaits strauji samazinās



# Latvijas lauksaimniecībā strādājošo un iedzīvotāju struktūras pārmaiņas laiku lokos



# Ienākumu līmenis Latvijas teritorijas vienībās

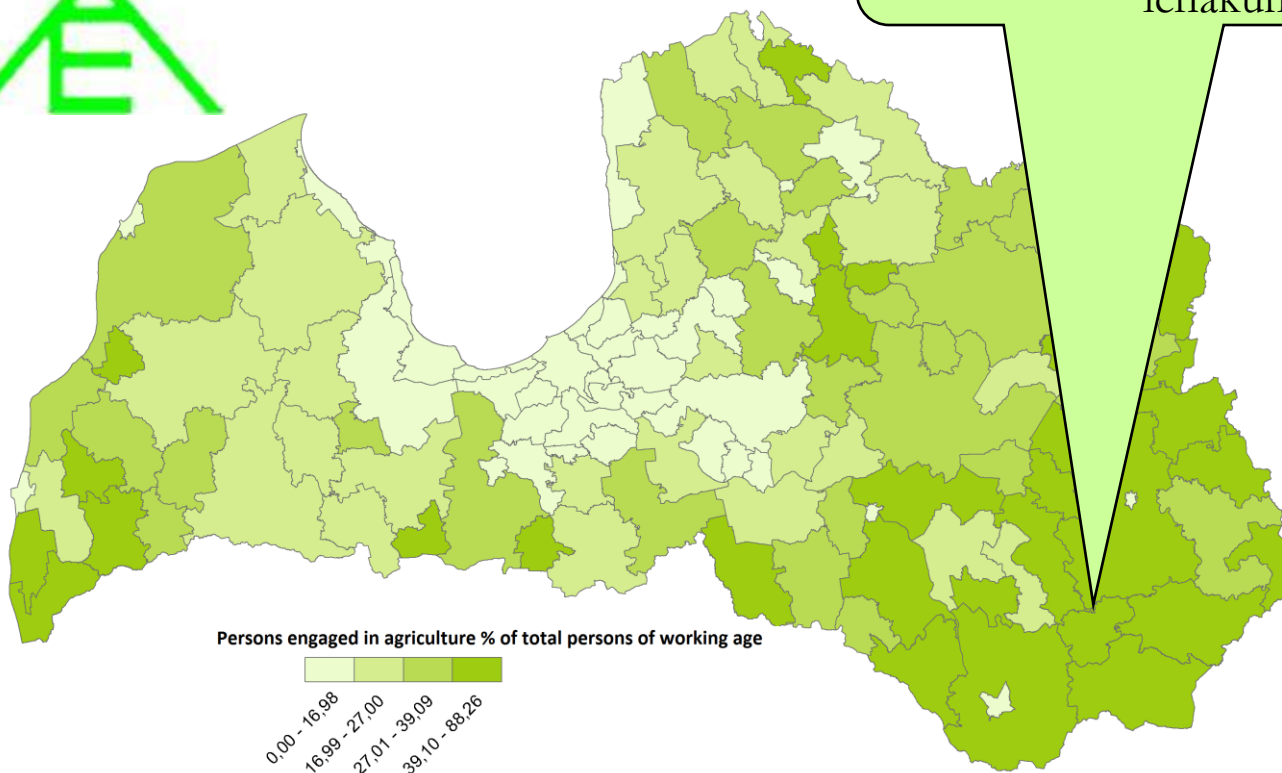




# Teritorijas atkarība no lauksaimniecības



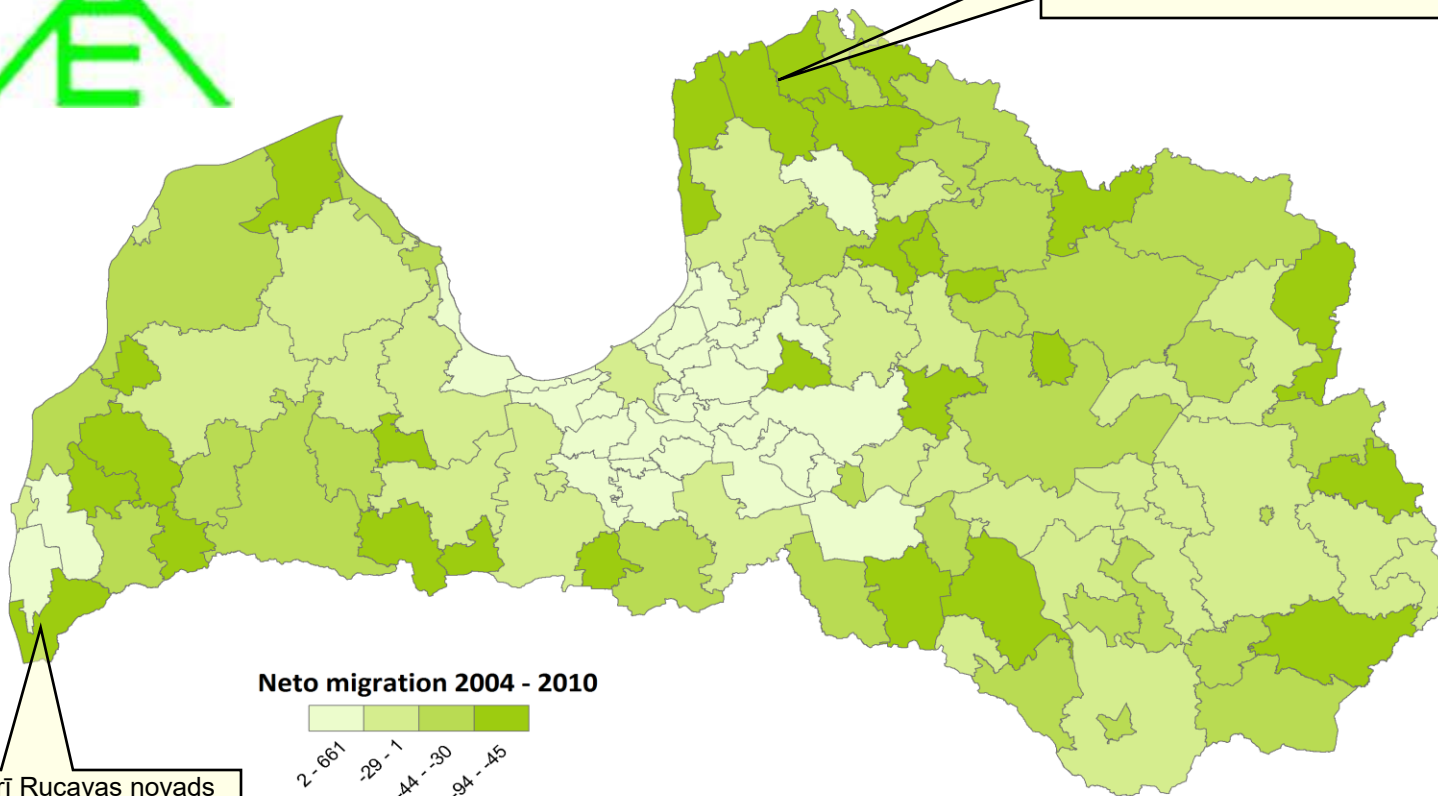
Teritorijas ar lielāko atkarību no lauksaimniecības- ar zemāko iedzīvotāju ienākumu līmeni



# Migrācija – nozīmīgs iedzīvotāju skaita samazināšanās cēlonis



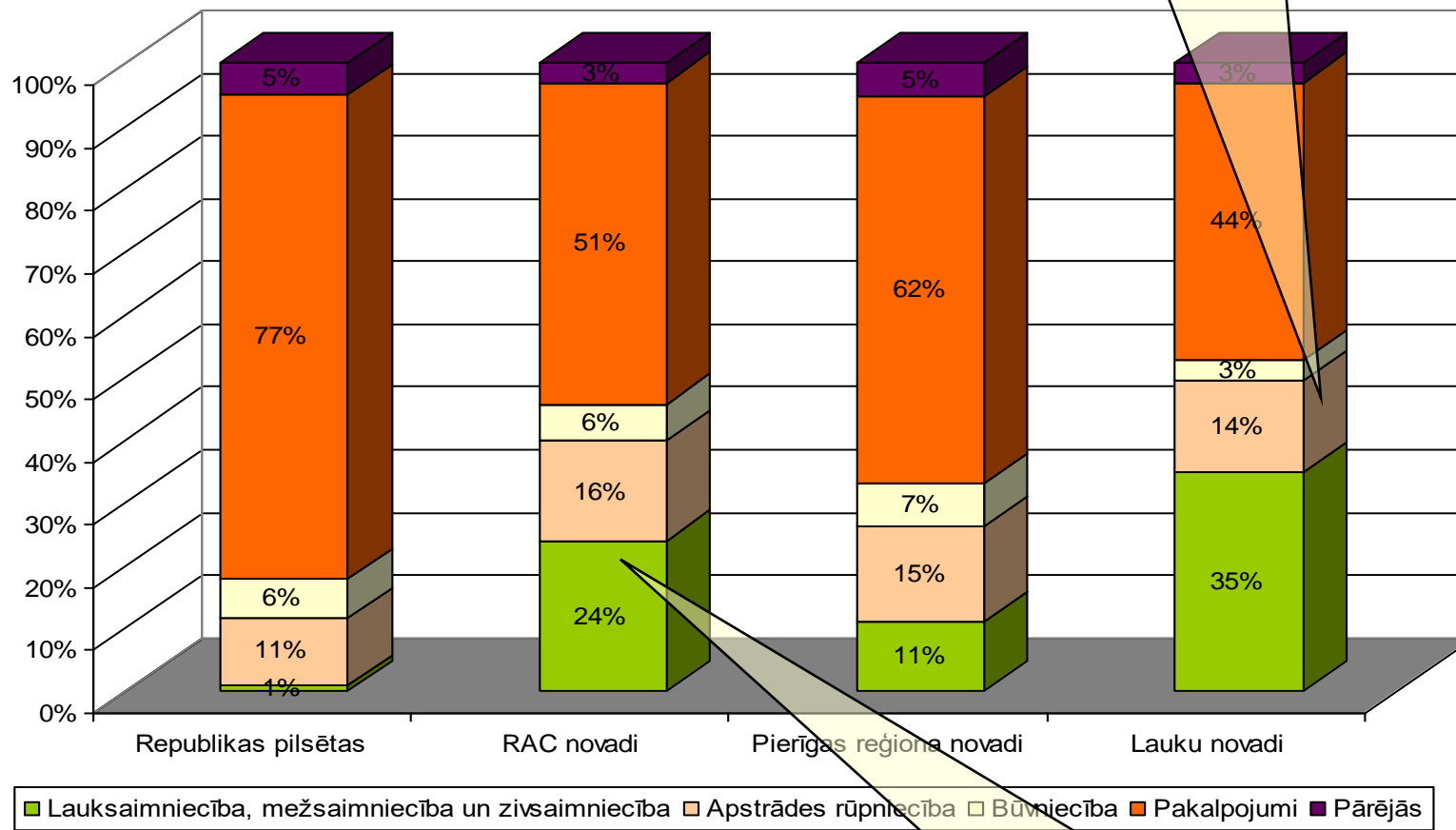
Straujākā emigrācija –  
Vidzemē un Kurzemē



Arī Rucavas novads  
– ar lielāko ļaužu  
aizbraukšanas  
tempu

# Lauku telpas vienību ekonomiskā struktūra ir atšķirīga

Nodarbināto īpatsvars pa nozarēm (NACE 2.red) 2010.gada decembris



Lauku novados katrs 1 "reālajā" ekonomikā strādājošais rada darbvietu 1 pakalpojumu nozarē strādājošam

RAC novados katrs 1 "reālajā" ekonomikā strādājošais rada darbvietu 1,5 pakalpojumu nozarē strādājošiem ļaužiem

# Nodarbinātība agrobiznesa industrijā – turpinās strauji samazināties

Analizējām dažādus scenārijus – perspektīvā  
darbvieta skaita pārmaiņu novērtēšanai  
desmitgadē

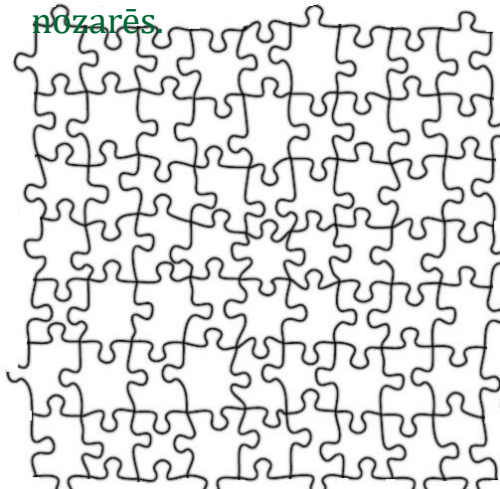
	2009	2020		
		SCO	SC0E	SCE1
Lauksaimniecība, GDV	92.9	28.8	26.4	35.6
Pārtikas ražošana	23.2	17.6	6.1	8.8
KOPĀ	116.1	46.4	32.5	44.4

Un tas ir par ~ 70 tūkst.  
nodarbināto mazāk kā 2009.gadā

# Agrobiznesa nodarbinātības izmaiņu ietekme uz nodarbinātību laukos

322,7 tūkst. nodarbinātie, t.sk., 203,5 tūkst. nodarbinātie

- 77,5 tūkst. agro primārā sfērā;
- 48,9 tūkst. rūpniecībā (iesk. agro produktu pārstrādi);
- 167 tūkst. pakalpojumu nozarēs



šobrīd

- par 54,2 tūkst. ↓ agro primārā sfērā;
- par 3,3 tūkst. ↓ agro pārstrādē;
- ↓ **riska zonā 61,7 tūkst.** pakalpojumu nozarēs



2020. SC\_0

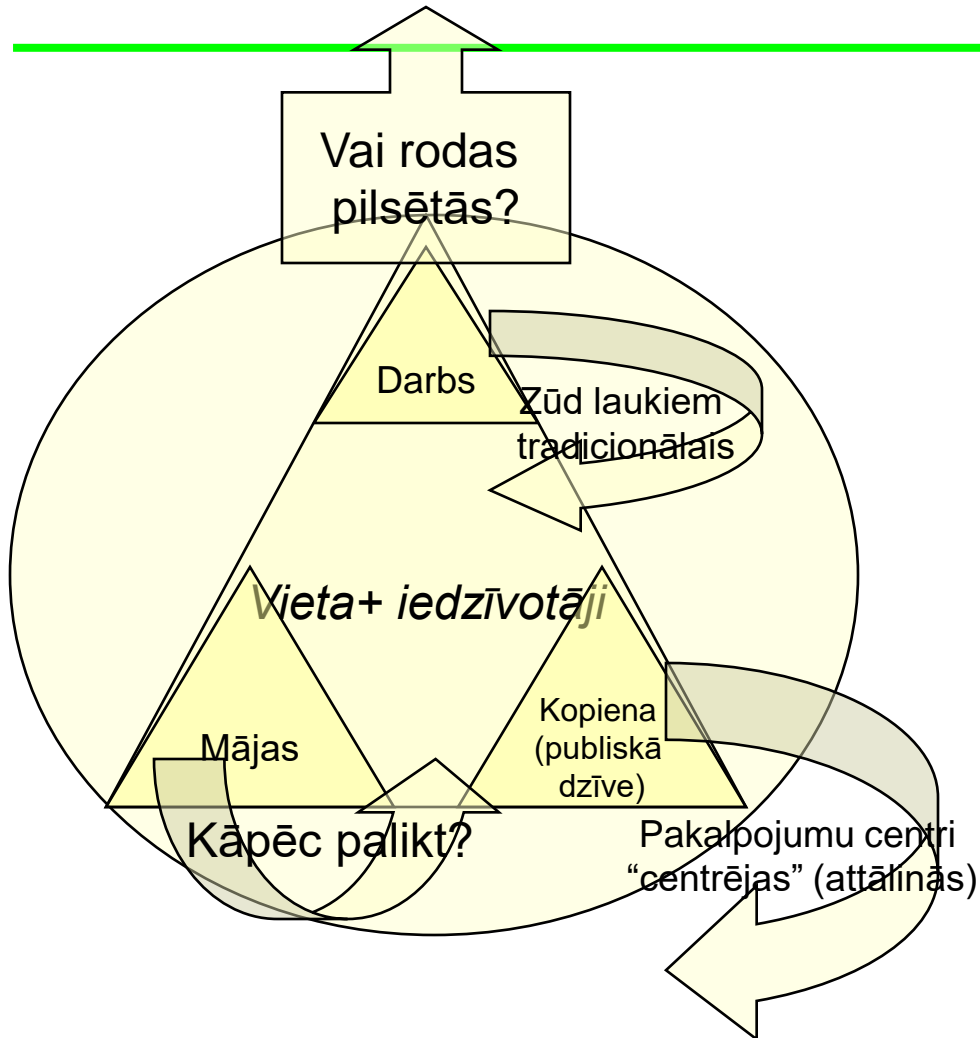
232,6 tūkst. nodarbinātie

- par 45 tūkst. agro primārā sfērā;
- par 1,5 tūkst. ↑ agro prod. pārstrādē;
- ↓ **riska zonā 46,6 tūkst.** pakalpojumu nozarēs



2020. SC\_MAX

# Lauku attīstība un apdzīvojumus: funkciju erozija



- Apdzīvojums = vietas + iedzīvotāji
- Pilnvērtīga apdzīvotā vieta = vienotā, organizētā telpā ietver – 3 elementārās – pamata funkcijas
  - darba,
  - māju un
  - publiskās dzīves funkcijas
- Ir vietas – dzīvotnes (ciemi, teritorijas, kur ir tikai mājokļi), ir vietas – ekonomiskās darbības vietas
- Jaunajām apdzīvotajām vietām – iztrūkst publiskās dzīves iespēju (infrastruktūra, saiknes)

# Latvijas lauki: izvēles un perspektīva (prognoze) 2020

## ■ „Pašplūsmes” attīstības scenārijs

### □ Rīcības

- Turpina līdzšinējos attīstības procesus

### □ Ticams rezultāts

- summārās nodarbinātības lauku teritorijās samazināšanās par trešdaļu
- Pakalpojumu vēl mazāka sasniedzamība
- Lauku sociālekonomiskās vides neprognozējama degradācija

## ■ Vadītas attīstības scenārijs

### □ Rīcības

- Pakalpojumu pieejamības veicināšana

- *Satiksmes infrastruktūra*

- *Pakalpojumu centru attīstība – varbūt daļēja subsidēšana?*

- Ekonomiskās aktivitātes uzturēšana

- *Jaunas darbvietas reālās ekonomikas neagrobiznesa nozarēs*

### □ Ticams rezultāts

- Lauku apdzīvotības struktūra ir evolucionāri mainījies
- Latvijas lauku telpās dzīvojošo skaits ir saglabājies

# Patiesais jautājums sabiedrībai

---

- Vai lauku sociālekonomiskā apdzīvotība ir Latvijas sabiedrības vērtība?
  - Vai esam gatavi organizēti ieguldīt vismaz tās saglabāšanā?



Sabiedrības izvēle un politiķu lēmumi -  
lauku nākotnes reālais pamats.  
Arī lēmuma neesamība ir lēmums.  
Degradējošs lēmums...

---

Pateicos par iespēju Jūs uzrunāt !